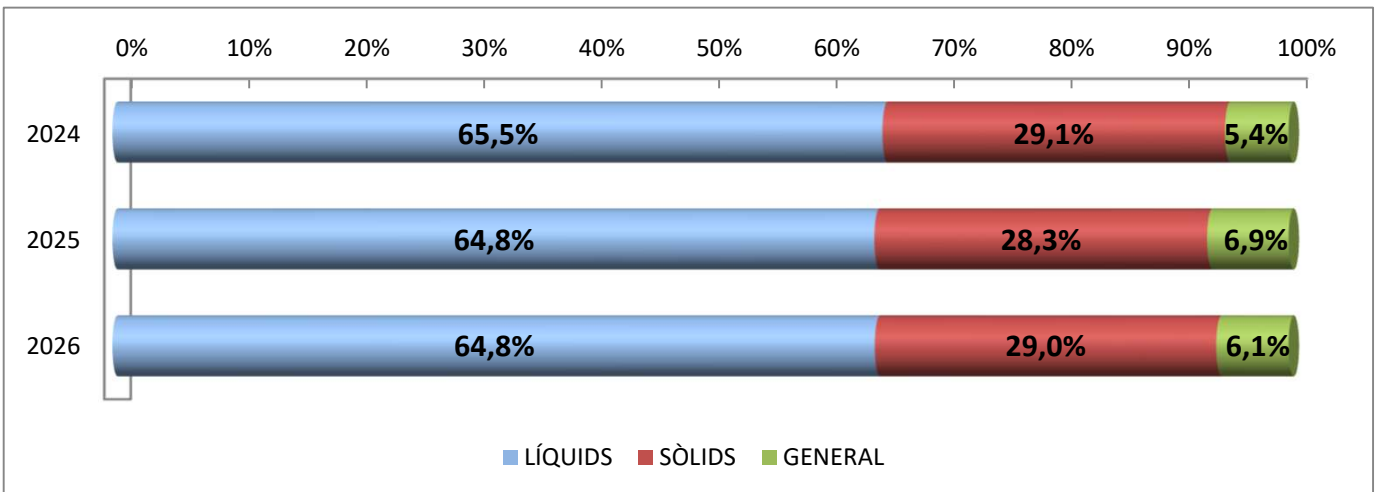


ESTADÍSTIQUES TRÀFIC PORTUARI

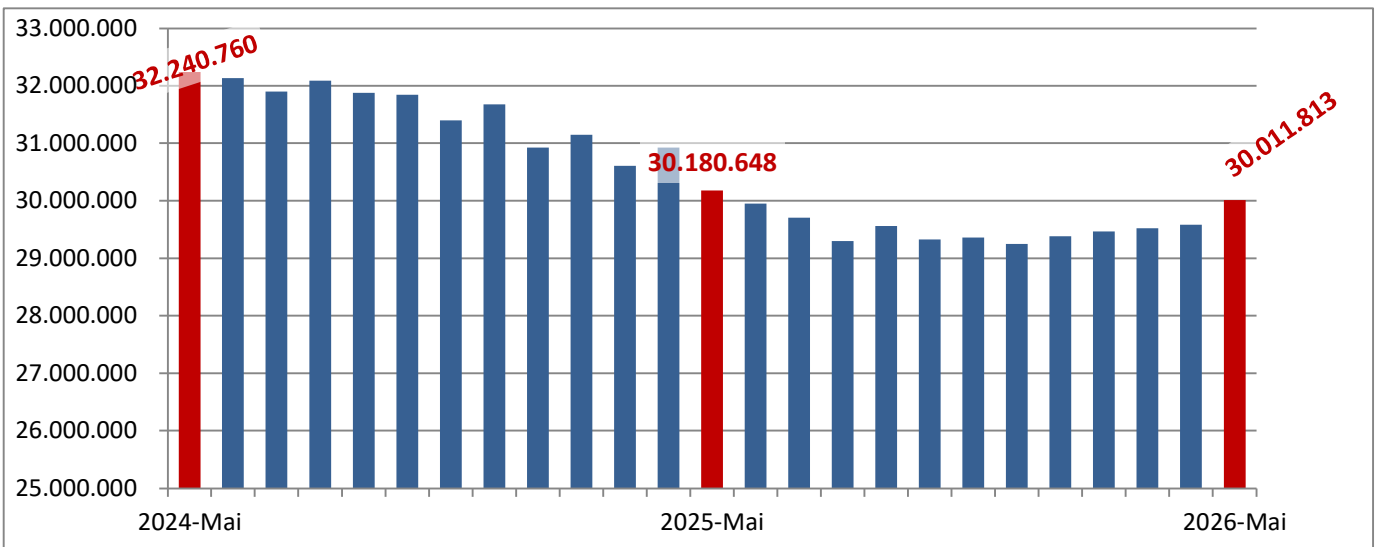
MAIG - 2026

Concepte	Maig			Acumulat		
	2025	2026	Var. %	2025	2026	Var. %
LÍQUIDS A DOLL	1.334.321	1.628.512	22,0 %	7.707.381	8.206.690	6,5 %
Cru	766.808	655.169	-14,6 %	3.759.982	3.743.732	-0,4 %
Altres prod. petrolífers	355.614	566.569	59,3 %	2.548.701	2.766.791	8,6 %
Químics, Biocomb. i altres	211.899	406.774	92,0 %	1.398.698	1.696.167	21,3 %
SÒLIDS A LLOURE	552.221	678.231	22,8 %	3.362.816	3.672.000	9,2 %
Carbons i coc petroli	125.369	20.978	-83,3 %	318.970	266.663	-16,4 %
Trànsit	125.369	5.503	-95,6 %	310.866	199.934	-35,7 %
No trànsit	0	15.475	-	8.104	66.729	723,4 %
Cereals, Pinsos i Farines	282.088	419.081	48,6 %	2.337.994	2.421.835	3,6 %
Resta	144.764	238.172	64,5 %	705.852	983.502	39,3 %
CÀRREGA GENERAL	165.246	173.132	4,8 %	823.227	778.167	-5,5 %
En contenidors	14.567	15.449	6,1 %	61.305	65.151	6,3 %
Altres mitjans	150.679	157.683	4,6 %	761.922	713.016	-6,4 %
TRÀFIC MARÍTIM	2.051.788	2.479.875	20,9%	11.893.424	12.656.857	6,4%
AVITUALLAMENT	10.073	10.352	2,8 %	44.030	51.579	17,1 %
Combustibles i nitrog.	3.597	487	-86,5 %	16.516	14.067	-14,8 %
Aigua vaixells	5.634	4.109	-27,1 %	24.786	17.986	-27,4 %
Provisions i altres	842	5.756	583,6 %	2.729	19.526	615,5 %
PESCA	121	145	19,8 %	506	663	31,0 %
TRÀFIC INTERIOR	0	7.461	-	68.620	12.319	-82,0 %
TRÀFIC PORTUARI	2.061.982	2.497.833	21,1%	12.006.580	12.721.418	6,0%
TERRESTRE	45.232	10.354	-77,1 %	255.528	159.441	-37,6 %
TOTAL	2.107.214	2.508.187	19,0%	12.262.108	12.880.859	5,0%
SÒLIDS A LLOURE (DETALL)	552.221	678.231	22,8 %	3.362.816	3.672.000	9,2 %
Per instal·lació especial	323.318	442.793	37,0 %	1.775.138	1.971.905	11,1 %
Sense instal·lació especial	228.903	235.438	2,9 %	1.587.678	1.700.095	7,1 %
ALTRES DADES						
TEU	1.708	1.563	-8,5 %	6.242	6.680	7,0 %
PASSATGERS CREUERS	13.778	15.295	11,0 %	18.032	20.688	14,7 %
CREUERS	10	10	0,0 %	17	18	5,9 %
VAIXELLS	176	206	17,0 %	883	903	2,3 %
G.T.	3.760.410	4.227.715	12,4 %	17.961.709	17.852.402	-0,6 %
AUTOM. TURISME (unitats)	22.514	20.785	-7,7 %	110.611	98.940	-10,6 %
TRANSBORD (descàrrega)	0	0	-	15.279	5.000	-67,3 %
TRÀNSIT MARÍTIM	190.680	168.190	-11,8 %	869.738	1.005.211	15,6 %
UNITATS RODANTS (UTIs)	0	0	-	0	0	-

Concepte	Acumulat			Variació		
	2024	2025	2026	25/24	26/25	26/24
LÍQUIDS	8.768.032	7.707.381	8.206.690	-12,1%	6,5%	-6,4%
Cru	4.332.107	3.759.982	3.743.732	-13,2%	-0,4%	-13,6%
Altres prod. petrolífers	2.974.554	2.548.701	2.766.791	-14,3%	8,6%	-7,0%
Químics i altres	1.461.371	1.398.698	1.696.167	-4,3%	21,3%	16,1%
SÒLIDS A LLOURE	3.897.040	3.362.816	3.672.000	-13,7%	9,2%	-5,8%
CÀRREGA GENERAL	723.283	823.227	778.167	13,8%	-5,5%	7,6%
Contentitzada	55.492	61.305	65.151	10,5%	6,3%	17,4%
Altres mitjans	667.792	761.922	713.016	14,1%	-6,4%	6,8%
TRÀFIC MARÍTIM	13.388.356	11.893.424	12.656.857	-11,2%	6,4%	-5,5%



TRÀFIC INTERANUAL MARÍTIM (12 MESOS)

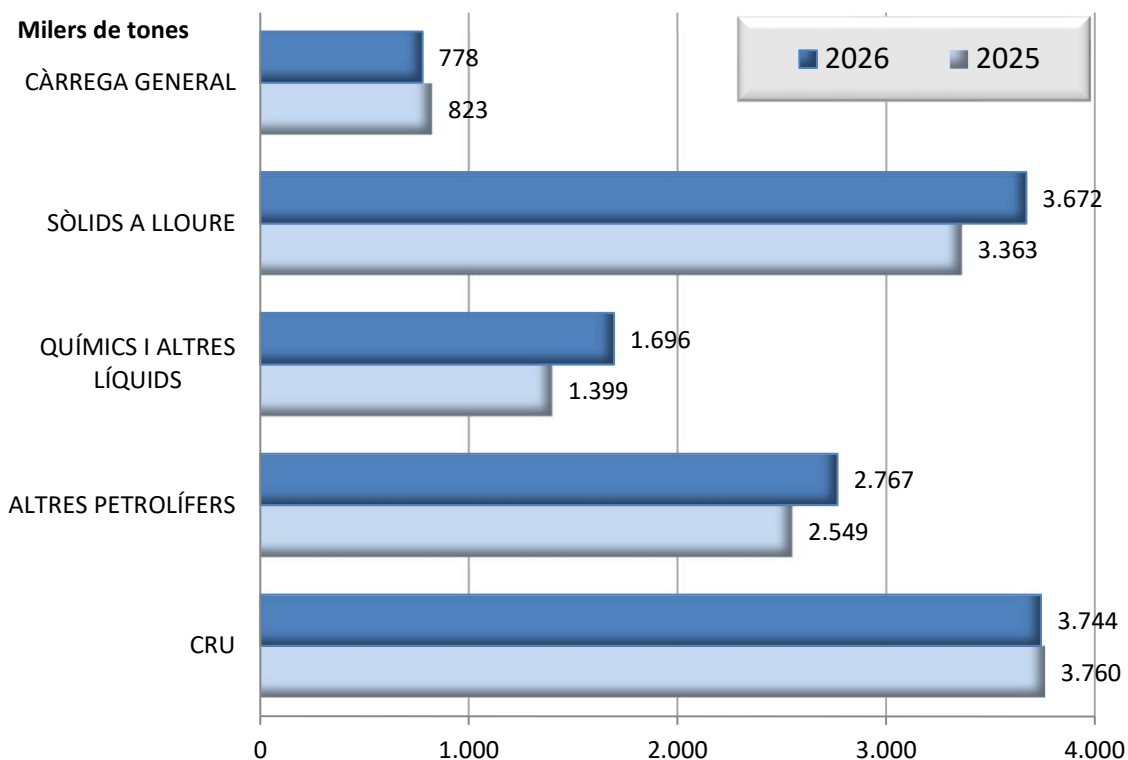


1. MERCADERIES

1.2 GRÀFIC DEL TRÀFIC ACUMULAT DE MERCADERIES (t)

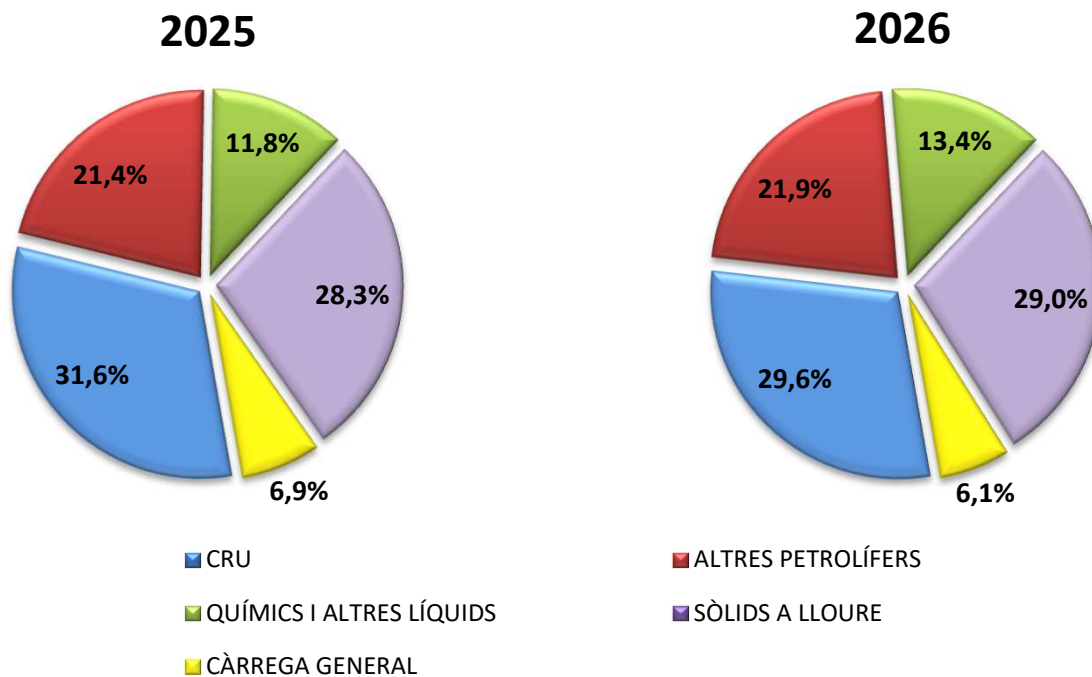
PERÍODE GENER - MAIG

DOCUMENT D'ÚS PÚBLIC



1.3 GRÀFIC DE DISTRIBUCIÓ PERCENTUAL DEL TRÀFIC ACUMULAT DE MERCADERIES

PERÍODE GENER - MAIG



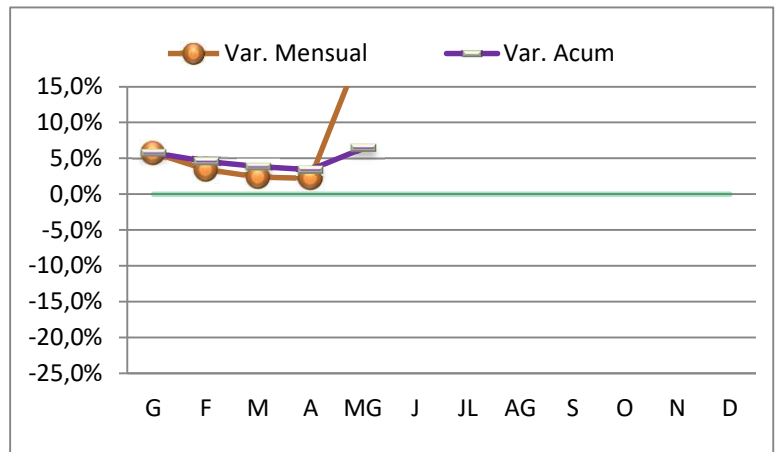
DOCUMENT D'ÚS PÚBLIC

1. MERCADERIES

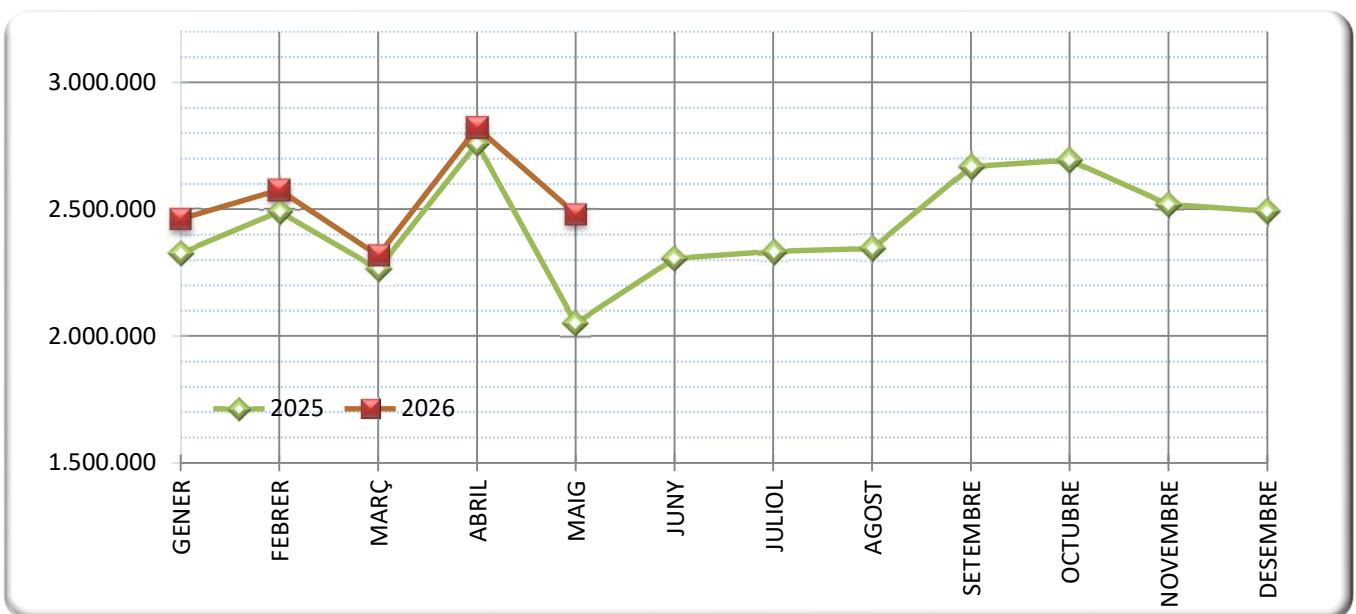
1.4 TRÀFIC MARÍTIM MENSUAL (t)

PERÍODE GENER - MAIG

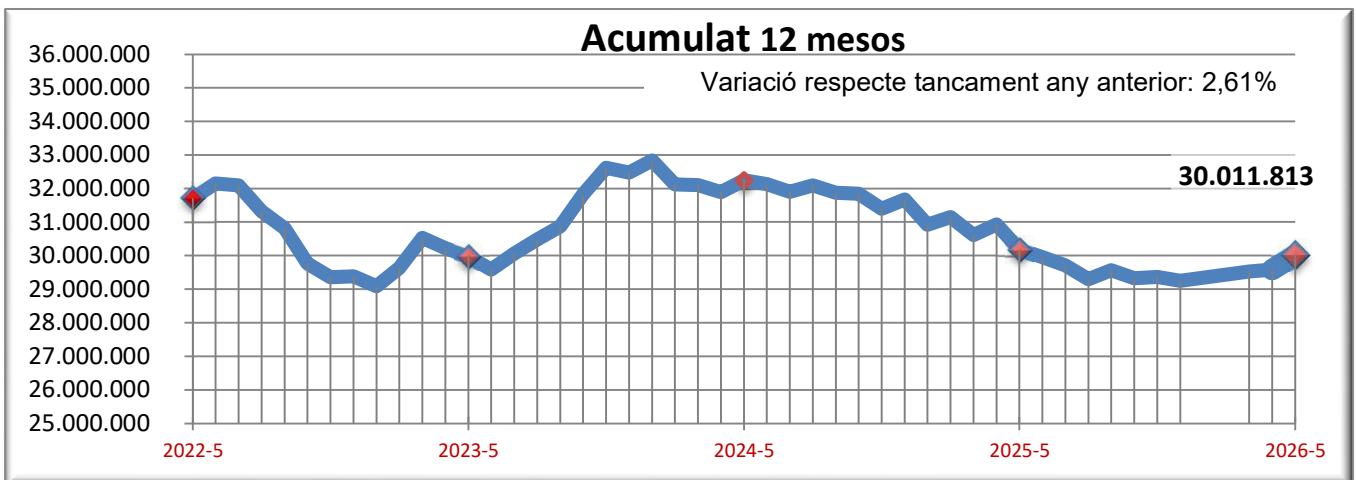
	2025	2026
GENER	2.327.150	2.461.209
FEBRER	2.489.637	2.575.666
MARÇ	2.264.732	2.318.218
ABRIL	2.760.115	2.821.888
MAIG	2.051.789	2.479.876
JUNY	2.305.382	
JULIOL	2.333.167	
AGOST	2.345.356	
SETEMBRE	2.667.505	
OCTUBRE	2.693.791	
NOVEMBRE	2.518.742	
DESEMBRE	2.491.013	



1.5 GRÀFIC COMPARATIU DEL TRÀFIC MARÍTIM MENSUAL (t)

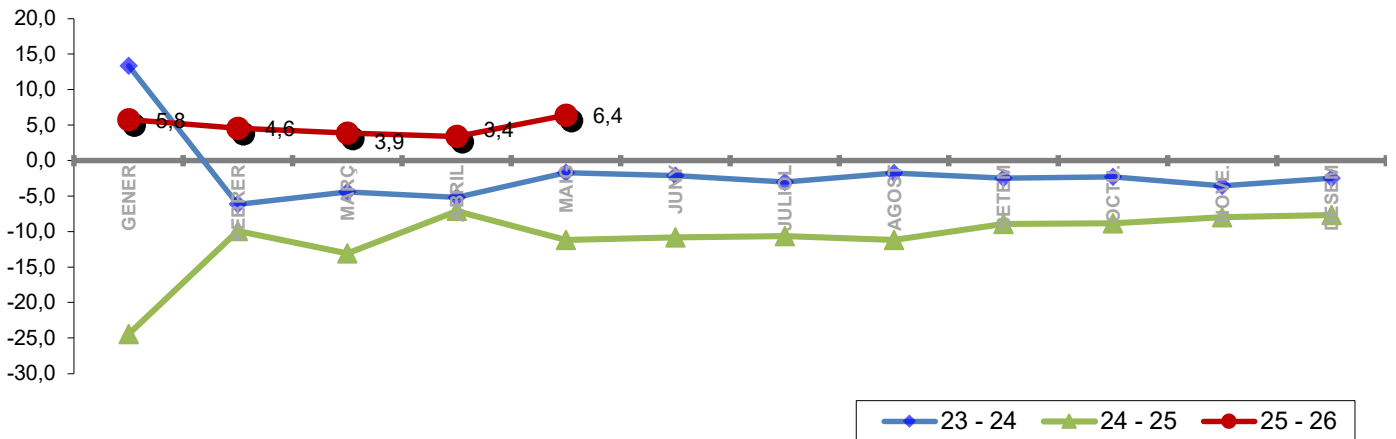


1.5.1 TRÀFIC INTERANUAL MARÍTIM 12 MESOS (t)

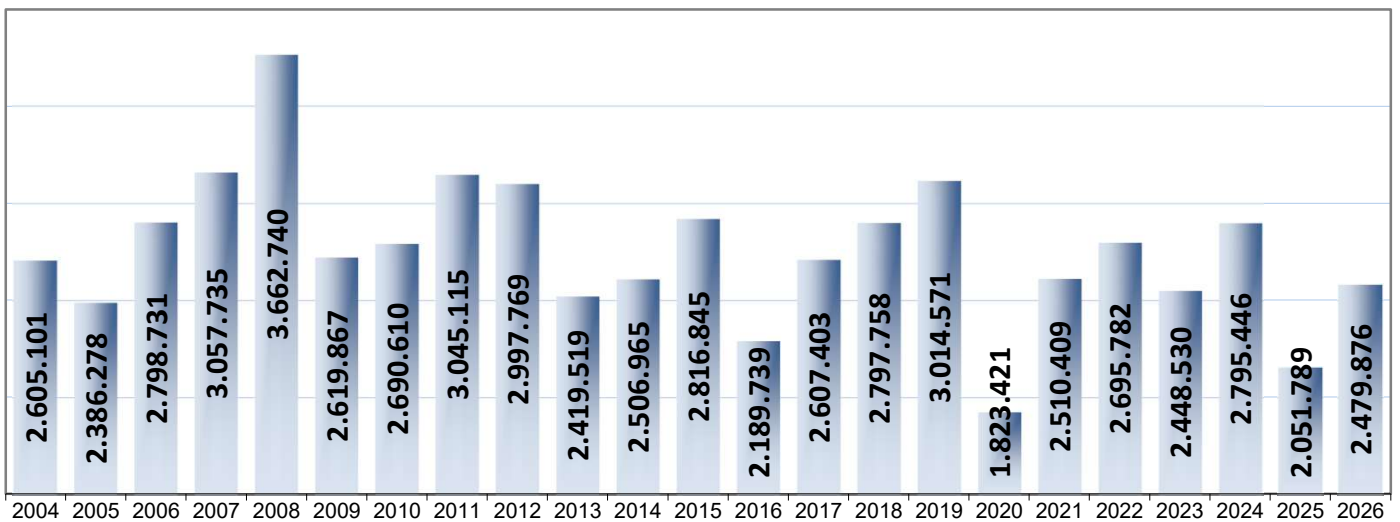


	TRÀFIC MARÍTIM				Variació (%)			ACUMULAT A MAIG
	2023	2024	2025	2026	23 - 24	24 - 25	25 - 26	
GENER	2.716.739	3.079.930	2.327.150	2.461.209	13,4	-24,4	5,8	
FEBRER	5.697.962	5.347.734	4.816.787	5.036.875	-6,1	-9,9	4,6	
MARÇ	8.523.054	8.147.332	7.081.519	7.355.093	-4,4	-13,1	3,9	
ABRIL	11.172.871	10.592.910	9.841.635	10.176.981	-5,2	-7,1	3,4	
MAIG	13.621.402	13.388.356	11.893.424	12.656.857	-1,7	-11,2	6,4	
JUNY	16.267.332	15.924.347	14.198.806		-2,1	-10,8		
JULIOL	19.077.487	18.500.153	16.531.973		-3,0	-10,6		
AGOST	21.638.452	21.253.294	18.877.329		-1,8	-11,2		
SETEM	24.259.117	23.659.640	21.544.835		-2,5	-8,9		
OCTU.	27.219.312	26.589.190	24.238.625		-2,3	-8,8		
NOVE.	30.149.495	29.071.849	26.757.367		-3,6	-8,0		
DESEM	32.473.805	31.675.580	29.248.380		-2,5	-7,7		

1.7 GRÀFIC DE L'EVOLUCIÓ PERCENTUAL DEL TRÀFIC MARÍTIM MENSUAL ACUMULAT



1.8 MAIG ELS DARRERS ANYS (t)



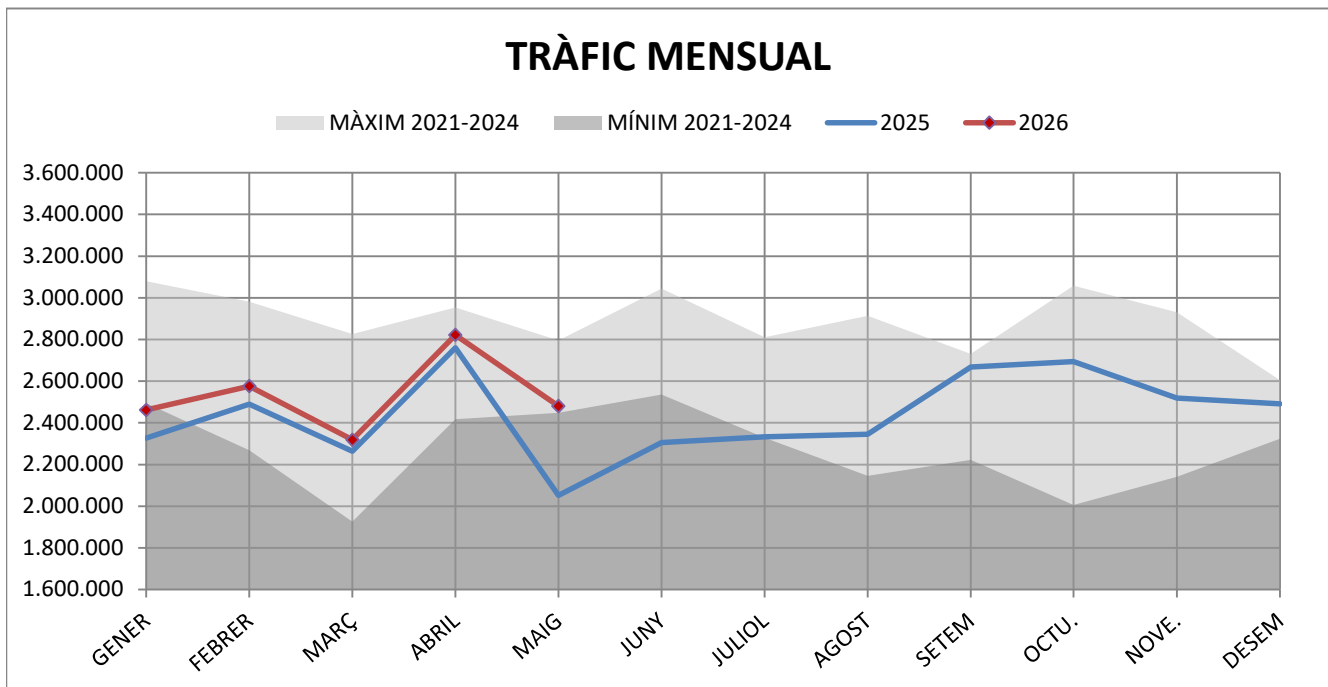
1. MERCADERIES

1.9 TRÀFIC PER NAVEGACIÓ I OPERACIÓ (t)

PERÍODE GENER - MAIG

DOCUMENT D'ÚS PÚBLIC

Concepte	Gener-Maig 2025			Gener-Maig 2026			Var.%
	CABOTATGE	EXTERIOR	TOTAL	CABOTATGE	EXTERIOR	TOTAL	
PETROLIS							
Càrrega	377.595	540.216	917.811	353.660	454.064	807.724	-12,0%
Descàrrega	249.708	5.141.164	5.390.872	351.644	5.351.154	5.702.798	5,8%
Total	627.303	5.681.380	6.308.683	705.304	5.805.218	6.510.522	3,2%
LÍQUIDS A DOLL (resta)							
Càrrega	219.914	588.776	808.690	409.366	523.917	933.283	15,4%
Descàrrega	70.016	519.992	590.008	147.233	615.653	762.886	29,3%
Total	289.930	1.108.768	1.398.698	556.599	1.139.570	1.696.169	21,3%
SÒLIDS A LLOURE							
Càrrega	23.717	479.372	503.089	9.243	771.490	780.733	55,2%
Descàrrega	13.780	2.845.947	2.859.727	31.182	2.860.084	2.891.266	1,1%
Total	37.497	3.325.319	3.362.816	40.425	3.631.574	3.671.999	9,2%
CÀRREGA GENERAL							
Càrrega	6.489	325.158	331.647	7.466	247.082	254.548	-23,2%
Descàrrega	3.710	487.869	491.579	213	523.407	523.620	6,5%
Total	10.199	813.027	823.226	7.679	770.489	778.168	-5,5%
TRÀFIC TOTAL							
Càrrega	627.715	1.933.522	2.561.237	779.735	1.996.553	2.776.288	8,4%
Descàrrega	337.214	8.994.972	9.332.186	530.272	9.350.298	9.880.570	5,9%
Total¹	964.929	10.928.494	11.893.423	1.310.007	11.346.851	12.656.858	6,4%

¹ Sense incloure pesca, tràfic local, terrestre ni atíuallament, ni INTERIOR

DOCUMENT D'ÚS PÚBLIC

TRÀFIC TOTAL

👉 Ascens del 6,4% en el tràfic total

👉 Ascens del 35,8% en cabotatge

👉 Ascens del 3,8% en exterior

	2025	2026	Var %
TOTAL	11.893.423	12.656.858	6,4%
CABOTATGE			
Càrrega	627.715	779.735	24,2%
Descàrrega	337.214	530.272	57,3%
Total	964.929	1.310.007	35,8%
EXTERIOR			
Càrrega	1.933.522	1.996.553	3,3%
Descàrrega	8.994.972	9.350.298	4,0%
Total	10.928.494	11.346.851	3,8%

CRU DE PETROLI I PETROLÍFERS

👉 Ascens del 3,2% en els petrolis

👉 Ascens del 12,4% en cabotatge

👉 Ascens del 2,2% en exterior

	2025	2026	Var %
TOTAL	6.308.683	6.510.522	3,2%
CABOTATGE			
Càrrega	377.595	353.660	-6,3%
Descàrrega	249.708	351.644	40,8%
Total	627.303	705.304	12,4%
EXTERIOR			
Càrrega	540.216	454.064	-15,9%
Descàrrega	5.141.164	5.351.154	4,1%
Total	5.681.380	5.805.218	2,2%

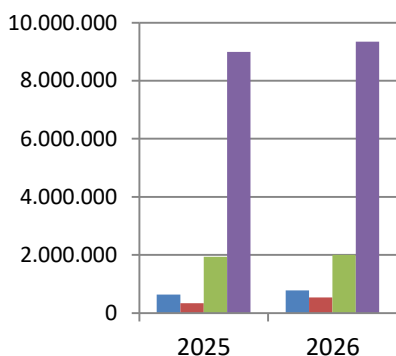
LÍQUIDS A DOLL (resta)

👉 Ascens del 21,3% en els líquids a doll

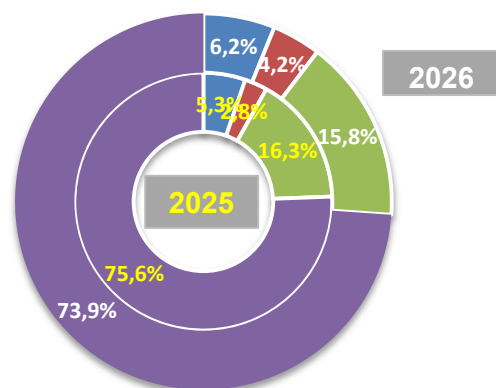
👉 Ascens del 92,0% en cabotatge

👉 Ascens del 2,8% en exterior

	2025	2026	Var %
TOTAL	1.398.698	1.696.169	21,3%
CABOTATGE			
Càrrega	219.914	409.366	86,1%
Descàrrega	70.016	147.233	110,3%
Total	289.930	556.599	92,0%
EXTERIOR			
Càrrega	588.776	523.917	-11,0%
Descàrrega	519.992	615.653	18,4%
Total	1.108.768	1.139.570	2,8%

**TRÀFIC TOTAL**

- CABOTATGE CÀRREGA
- CABOTATGE DESCÀRREGA
- EXTERIOR CÀRREGA
- EXTERIOR DESCÀRREGA



SÒLIDS A LLOURE

👉 Ascens del 9,2% en els sòlids a lloure

	2025	2026	Var %
TOTAL	3.362.816	3.671.999	9,2%

CABOTATGE

👉 Ascens del 7,8% en cabotatge

Càrrega	23.717	9.243	-61,0%
Descàrrega	13.780	31.182	126,3%
Total	37.497	40.425	7,8%

EXTERIOR

👉 Ascens del 9,2% en exterior

Càrrega	479.372	771.490	60,9%
Descàrrega	2.845.947	2.860.084	0,5%
Total	3.325.319	3.631.574	9,2%

CÀRREGA GENERAL

👉 Descens del -5,5% en la càrrega general

	2025	2026	Var %
TOTAL	823.226	778.168	-5,5%

CABOTATGE

👉 Descens del -24,7% en cabotatge

Càrrega	6.489	7.466	15,1%
Descàrrega	3.710	213	-94,3%
Total	10.199	7.679	-24,7%

EXTERIOR

👉 Descens del -5,2% en exterior

Càrrega	325.158	247.082	-24,0%
Descàrrega	487.869	523.407	7,3%
Total	813.027	770.489	-5,2%

Comerç d'animals vius

UNITATS

	2025	2026	Var %
Bovins	12.194	1.890	-84,5%
Ovins	12.365	57.938	368,6%
Resta	0	0	-
Animals vius	24.559	59.828	143,6%

TONES

	2025	2026	Var %
Bovins	5.802	911	-84,3%
Ovins	647	2.827	336,9%
Resta	0	0	-
Animals vius	6.449	3.738	-42,0%

1. MERCADERIES

1.11 TRÀFIC MENSUAL SEGONS LA SEVA NATURALES (t)

MAIG

DOCUMENT D'ÚS PÚBLIC

Mercaderies	MAIG			
	2025	2026	Var.%	Variació (t)
ENERGÈTIC	1.202.045	1.189.431	-1,0%	-12.614
Petrolí cru	766.808	655.169	-14,6%	-111.639
Fuel-oli	28.825	150.963	423,7%	122.138
Gas-oli	87.320	30.459	-65,1%	-56.861
Benzina, querosè	43.589	80.918	85,6%	37.329
Altres productes petrolífers	70.810	135.538	91,4%	64.728
Gasos energètics del petroli	56.920	88.976	56,3%	32.056
Carbons i coc de petroli	125.375	20.978	-83,3%	-104.397
Gas natural	0	0	-	0
Biocombustibles	22.398	26.430	18,0%	4.032
SIDEROMETAL·LÚRGIC	127.163	212.514	67,1%	85.351
Mineral ferro extractiu i tractat	54.604	157.017	187,6%	102.413
Altres minerals i residus metàl·lics	22	0	-100,0%	-22
Ferralla de ferro	147	0	-100,0%	-147
Productes siderúrgics	72.361	55.472	-23,3%	-16.889
Altres productes metal·lúrgics	29	25	-13,8%	-4
MINERALS NO METÀL·LICS	68.942	33.548	-51,3%	-35.394
Sal comuna	24	24	0,0%	0
Altres minerals no metàl·lics	68.918	33.524	-51,4%	-35.394
ADOBES	3.198	12.533	291,9%	9.335
Fosfats	0	0	-	0
Potasses	0	0	-	0
Adobs naturals i artificials	3.198	12.533	291,9%	9.335
PRODUCTES QUÍMICS	208.065	396.035	90,3%	187.970
Productes químics	208.065	396.035	90,3%	187.970
MATERIALS CONSTRUCCIÓ	70.603	102.393	45,0%	31.790
Asfalt	68.170	79.718	16,9%	11.548
Ciment i clinker	0	19.753	-	19.753
Materials de construcció	2.433	2.922	20,1%	489
AGROALIMENTARI I RAMADER	302.933	441.878	45,9%	138.945
Cereals i les seves farines	185.720	241.401	30,0%	55.681
Faves de soja	0	0	-	0
Fruïtes, hortalisses i llegums	20.309	22.062	8,6%	1.753
Vins, begudes, alcohol·ls i derivats	167	252	50,9%	85
Conserves	84	66	-21,4%	-18
Tabac, cacau, cafè i espècies	16	20	25,0%	4
Olis i greixos	78	106	35,9%	28
Altres productes alimentaris	189	241	27,5%	52
Peix congelat i refrigerat	0	0	-	0
Pinsos i farratges	96.370	177.730	84,4%	81.360
ALTRES MERCADERIES	34.255	58.552	70,9%	24.297
Fustes i suro	3.785	7.459	97,1%	3.674
Paper i pasta	25.794	46.153	78,9%	20.359
Maquinària, aparells, utilitatge i recanvis	1.482	2.167	46,2%	685
Resta de mercaderies	3.194	2.773	-13,2%	-421
VEHICLES I ELEMENTS DE TRANSPORT	34.585	32.991	-4,6%	-1.594
Automòbils i les seves peces	30.866	29.638	-4,0%	-1.228
Tara plataformes	0	0	-	0
Tara contenidors	3.719	3.353	-9,8%	-366
RESTA	55.426	28.312	-48,9%	-27.114
Avituallament	10.073	10.352	2,8%	279
Pesca	121	145	19,8%	24
Tràfic Local	0	7.461	-	7.461
Terrestre	45.232	10.354	-77,1%	-34.878
Total mercaderies	2.107.215	2.508.187	19,0%	400.972
OPERACIONS ESPECIALS				
Trànsit	190.680	168.190	-11,8%	-22.490
Transbord	0	0	-	0

1. MERCADERIES

1.11 TRÀFIC ACUMULAT SEGONS LA SEVA NATURALES (t)

PERÍODE GENER-MAIG

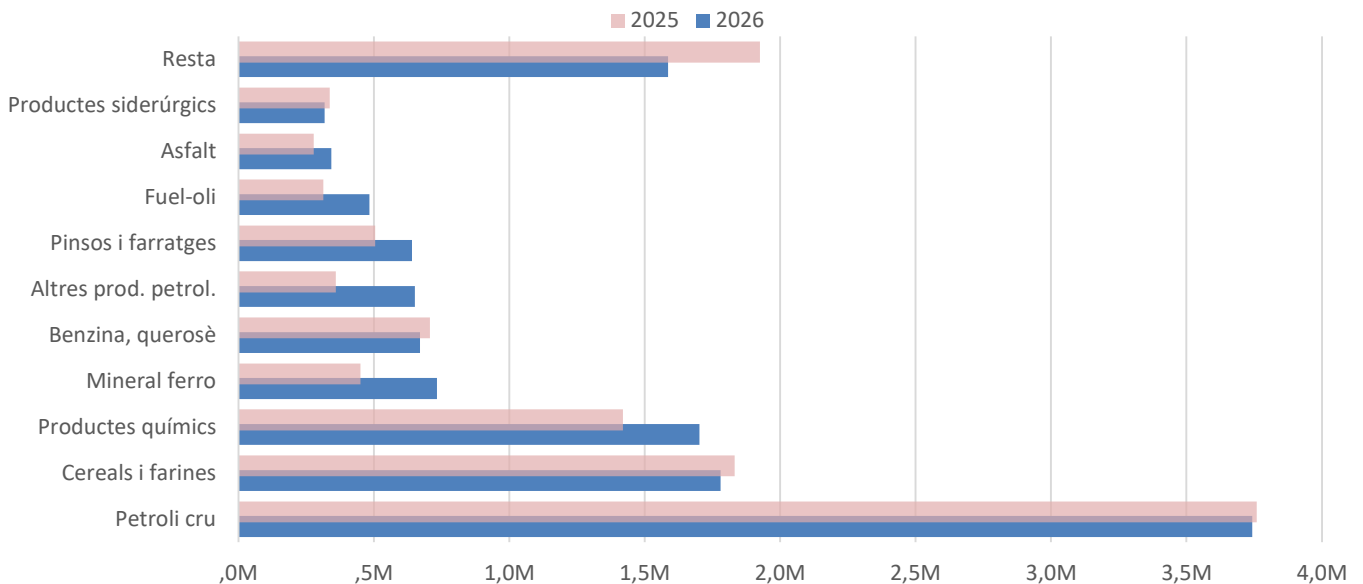
DOCUMENT D'ÚS PÚBLIC

Mercaderies	PERÍODE GENER-MAIG			
	2025	2026	Var.%	Variació (t)
ENERGÈTIC	6.408.563	6.500.092	1,4%	91.529
Petrolí cru	3.759.982	3.743.732	-0,4%	-16.250
Fuel-oli	314.276	483.717	53,9%	169.441
Gas-oli	459.453	318.925	-30,6%	-140.528
Benzina, querosè	707.338	670.797	-5,2%	-36.541
Altres productes petrolífers	359.660	651.792	81,2%	292.132
Gasos energètics del petroli	429.228	298.480	-30,5%	-130.748
Carbons i coc de petroli	318.976	266.663	-16,4%	-52.313
Gas natural	0	0	-	0
Biocombustibles	59.650	65.986	10,6%	6.336
SIDEROMETAL·LÚRGIC	793.378	1.053.067	32,7%	259.689
Mineral ferro extractiu i tractat	450.990	733.709	62,7%	282.719
Altres minerals i residus metàl·lics	29	23	-20,7%	-6
Ferralla de ferro	4.334	188	-95,7%	-4.146
Productes siderúrgics	337.898	319.010	-5,6%	-18.888
Altres productes metal·lúrgics	127	137	7,9%	10
MINERALS NO METÀL·LICS	106.062	49.058	-53,7%	-57.004
Sal comuna	19.559	4.720	-75,9%	-14.839
Altres minerals no metàl·lics	86.503	44.338	-48,7%	-42.165
ADOBES	12.746	37.396	193,4%	24.650
Fosfats	24	0	-100,0%	-24
Potasses	46	2.505	5345,7%	2.459
Adobs naturals i artificials	12.676	34.891	175,3%	22.215
PRODUCTES QUÍMICS	1.420.048	1.702.032	19,9%	281.984
Productes químics	1.420.048	1.702.032	19,9%	281.984
MATERIALS CONSTRUCCIÓ	310.387	404.875	30,4%	94.488
Asfalt	278.829	343.087	23,0%	64.258
Ciment i clinker	2.763	42.486	1437,7%	39.723
Materials de construcció	28.795	19.302	-33,0%	-9.493
AGROALIMENTARI I RAMADER	2.440.356	2.538.269	4,0%	97.913
Cereals i les seves farines	1.832.829	1.780.494	-2,9%	-52.335
Faves de soja	10.006	10.324	3,2%	318
Fruites, hortalisses i llegums	67.144	85.808	27,8%	18.664
Vins, begudes, alcohol i derivats	927	936	1,0%	9
Conserves	268	204	-23,9%	-64
Tabac, cacau, cafè i espècies	108	65	-39,8%	-43
Olis i greixos	22.934	18.337	-20,0%	-4.597
Altres productes alimentaris	909	636	-30,0%	-273
Peix congelat i refrigerat	0	19	-	19
Pinsos i farratges	505.231	641.446	27,0%	136.215
ALTRES MERCADERIES	234.804	217.405	-7,4%	-17.399
Fustes i suro	17.534	25.161	43,5%	7.627
Paper i pasta	191.358	168.112	-12,1%	-23.246
Maquinària, aparells, utilitatge i recanvis	7.875	12.202	54,9%	4.327
Resta de mercaderies	18.037	11.930	-33,9%	-6.107
VEHICLES I ELEMENTS DE TRANSPORT	167.081	154.665	-7,4%	-12.416
Automòbils i les seves peces	153.644	140.284	-8,7%	-13.360
Tara plataformes	0	0	-	0
Tara contenidors	13.437	14.381	7,0%	944
RESTA	368.684	224.002	-39,2%	-144.682
Avituallament	44.030	51.579	17,1%	7.549
Pesca	506	663	31,0%	157
Tràfic Local	68.620	12.319	-82,0%	-56.301
Terrestre	255.528	159.441	-37,6%	-96.087
Total mercaderies	12.262.109	12.880.861	5,0%	618.752
OPERACIONS ESPECIALS				
Trànsit	869.738	1.005.211	15,6%	135.473
Transbord	15.279	5.000	-67,3%	-10.279

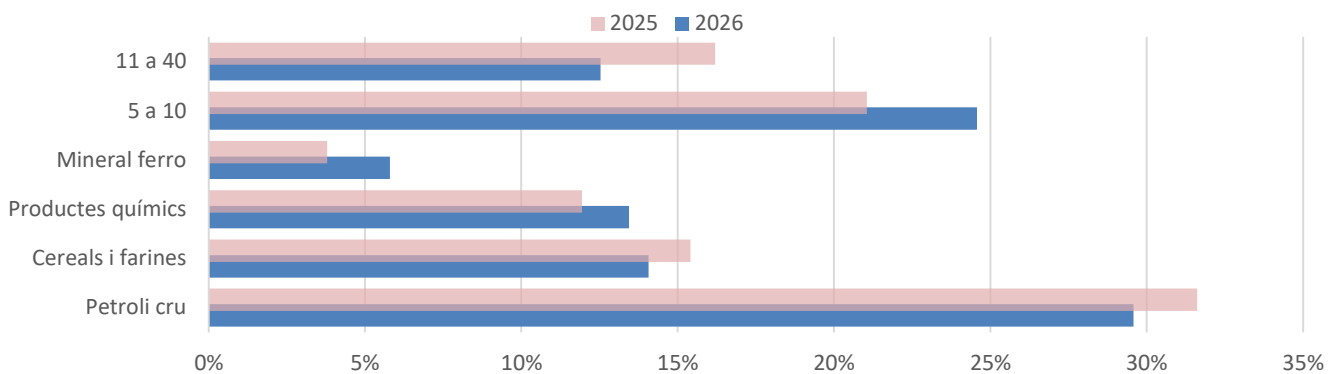
Gener-Maig

Posició		2025	2026	Var. %	Variac	Pes 2026	Dif-Pes 2025
1	Petroli cru	3.759.982	3.743.732	-0,4%	-16.250	29,6%	-2,0%
2	Cereals i les seves farines	1.832.829	1.780.494	-2,9%	-52.335	14,1%	-1,3%
3	Productes químics	1.420.048	1.702.032	19,9%	281.984	13,4%	1,5%
4	Mineral ferro extractiu i tractat	450.990	733.709	62,7%	282.719	5,8%	2,0%
5	Benzina, querosè	707.338	670.797	-5,2%	-36.541	5,3%	-0,6%
6	Altres productes petrolífers	359.660	651.792	81,2%	292.132	5,1%	2,1%
7	Pinsos i farratges	505.231	641.446	27,0%	136.215	5,1%	0,8%
8	Fuel-oli	314.276	483.717	53,9%	169.441	3,8%	1,2%
9	Asfalt	278.829	343.087	23,0%	64.258	2,7%	0,4%
10	Productes siderúrgics	337.898	319.010	-5,6%	-18.888	2,5%	-0,3%
11-40		1.926.344	1.587.043	-17,6%	-339.301	12,5%	-3,7%
Total		11.893.425	12.656.859	6,4%	763.434	100,0%	
10 primers		9.967.081	11.069.816	11,1%	1.102.735	87,5%	

PRINCIPALS GRUPS MERCADERIES

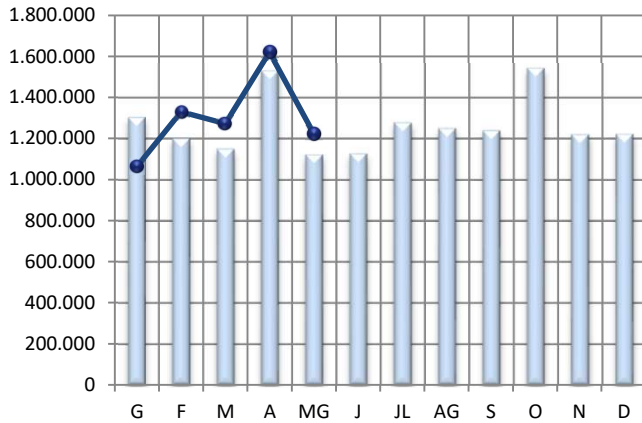


APORTACIÓ AL TRÀFIC MARÍTIM PER GRUPS MERCADERIES

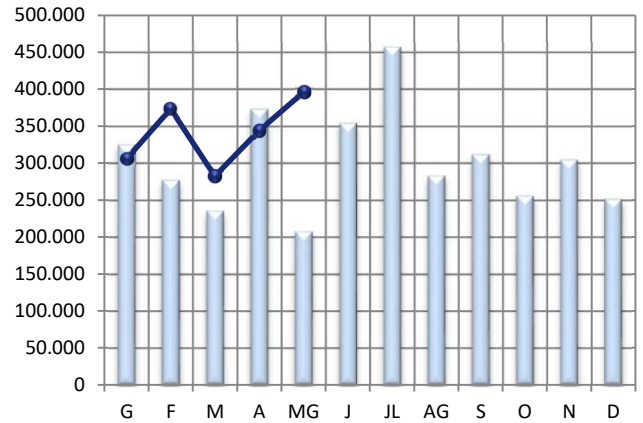


2025 2026

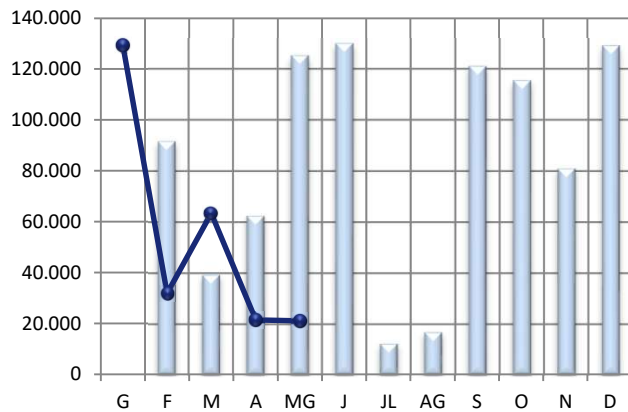
CRU I PETROLÍFERS



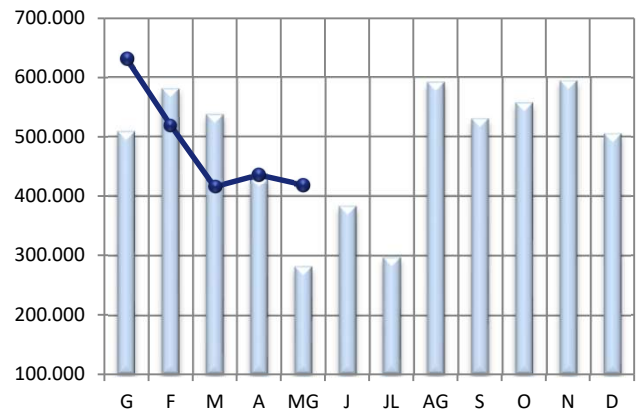
PRODUCTES QUÍMICS



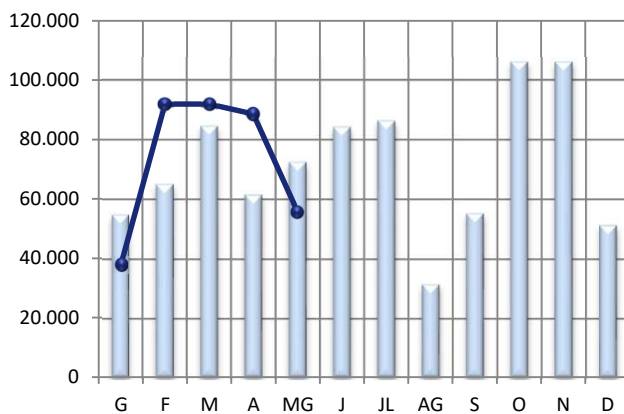
CARBONS I COC



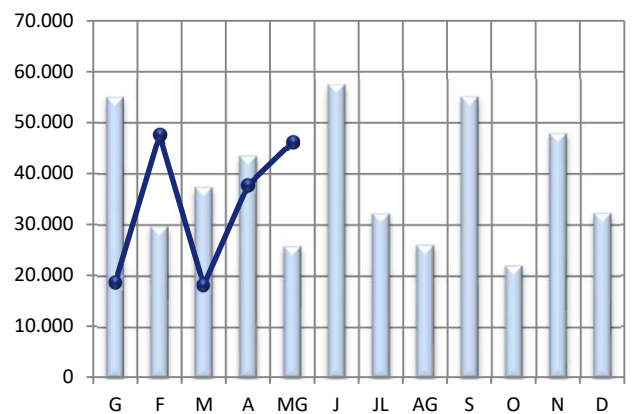
CEREAIS, PINSOS I FARINES



PRODUCTES SIDERÚRGICS



PAPER I PASTA PAPER



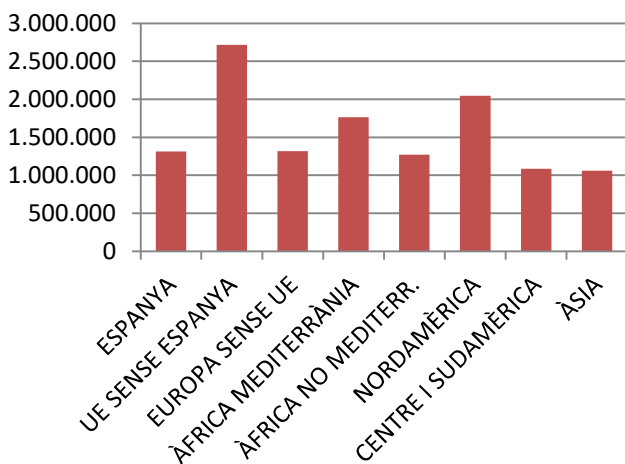
PRINCIPALS PAÏSOS AMB ACTIVITAT AL PORT

	MARÍTIM	Pes	G.LÍQUIDS	Pes	G.SÒLIDS	Pes	M.GEN	Pes
ESTATS UNITS D'AMÈRICA	1.858.370	14,7%	1.147.015	14,0%	697.724	19,0%	13.631	1,8%
ESPANYA	1.311.582	10,4%	1.261.902	15,4%	40.426	1,1%	9.254	1,2%
NIGÈRIA	966.742	7,6%	966.742	11,8%	0	0,0%	0	0,0%
LÍBIA	955.993	7,6%	951.471	11,6%	0	0,0%	4.522	0,6%
ITÀLIA	815.831	6,4%	630.840	7,7%	161.118	4,4%	23.873	3,1%
BRASIL	795.772	6,3%	237.183	2,9%	481.895	13,1%	76.694	9,9%
UCRAÏNA	588.541	4,6%	3.145	0,0%	585.397	15,9%	-1	0,0%
TURQUIA	548.767	4,3%	63.191	0,8%	476.156	13,0%	9.420	1,2%
HOLANDA (PAÏSOS BAIXOS)	417.653	3,3%	329.799	4,0%	87.301	2,4%	553	0,1%
KASAKSTAN	394.357	3,1%	394.357	4,8%	0	0,0%	0	0,0%
10 PRIMERS MARÍTIM	8.653.608	68,4%	5.985.645	72,9%	2.530.017	68,9%	137.946	17,7%
RESTA PAÏSOS	4.003.249	31,6%	2.221.045	27,1%	1.141.983	31,1%	640.221	82,3%
TRÀFIC MARÍTIM	12.656.857	100,0%	8.206.690	100,0%	3.672.000	100,0%	778.167	100,0%

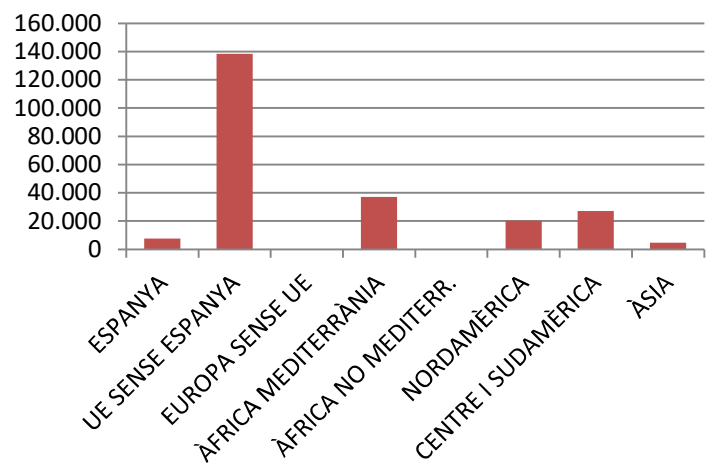
PRINCIPALS PAÏSOS AMB TRÀFIC MERCADERIA GENERAL

	MG	Pes	CÀRREGA	Pes	DESCÀRREGA	Pes	TRÀNSIT	Pes
REGNE UNIT	81.806	10,5%	81.402	34,5%	404	0,1%	0	0,0%
BRASIL	76.694	9,9%	0	0,0%	59.066	11,8%	17.628	40,6%
XINA	57.228	7,4%	0	0,0%	56.318	11,3%	910	2,1%
COSTA RICA	52.561	6,8%	18.174	7,7%	34.086	6,8%	301	0,7%
COREA DEL SUD	46.094	5,9%	0	0,0%	42.152	8,5%	3.942	9,1%
INDONÈSIA	42.525	5,5%	0	0,0%	42.507	8,5%	18	0,0%
ESLOVÈNIA	31.667	4,1%	0	0,0%	31.667	6,4%	0	0,0%
COLÒMBIA	29.125	3,7%	5	0,0%	29.120	5,8%	0	0,0%
ALGÈRIA	28.372	3,6%	16.352	6,9%	11.232	2,3%	788	1,8%
URUGUAI	27.815	3,6%	0	0,0%	27.815	5,6%	0	0,0%
10 PRIMERS MERC. GENERAL	473.887	60,9%	115.933	49,1%	334.367	67,1%	23.587	54,3%
RESTA PAÏSOS	304.280	39,1%	120.280	50,9%	164.166	32,9%	19.834	45,7%
MERCADERIA GENERAL	778.167	100,0%	236.213	100,0%	498.533	100,0%	43.421	100,0%

Tràfic zones del món

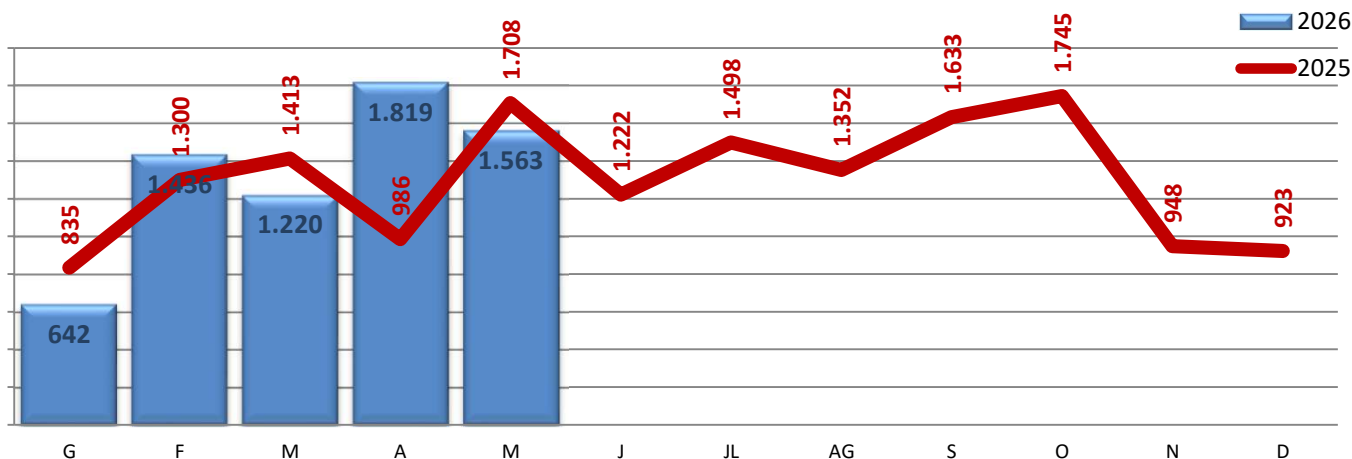


Exportació M. General



	Maig			Acumulat		
	2025	2026	Var.	2025	2026	Var.
CÀRREGA GENERAL CONTENITZADA (TONES)	14.567	15.449	6,1%	61.305	65.152	6,3%
Tones càrrega	5.960	6.959	16,8%	27.302	28.039	2,7%
Tones descàrrega	8.607	8.386	-2,6%	34.003	36.811	8,3%
Tones trànsit	0	104	-	0	302	-
TEUS CÀRREGA GENERAL CONTENITZADA	1.708	1.563	-8,5%	6.242	6.680	7,0%
TEUs càrrega	896	823	-8,1%	3.347	3.467	3,6%
TEUs descàrrega	812	694	-14,5%	2.895	3.079	6,4%
TEUs trànsit	0	46	-	0	134	-

MOVIMENT TEUs



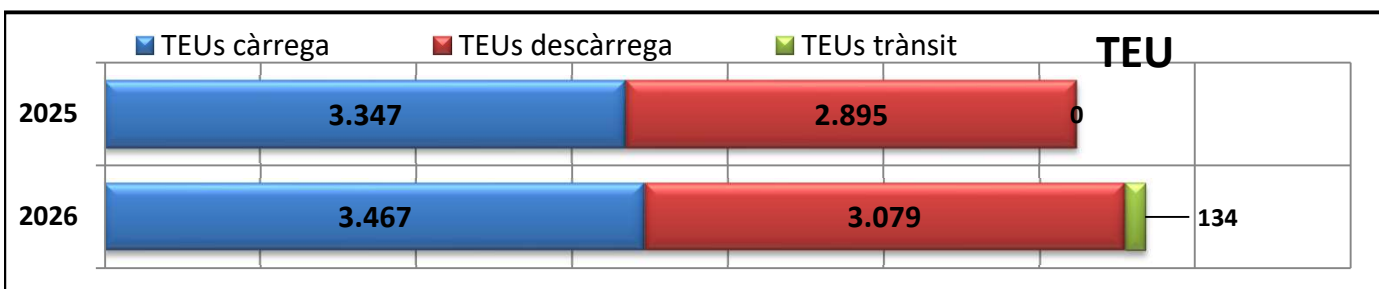
	Maig			Acumulat		
	2025	2026	Var.	2025	2026	Var.
TEUS BUITS I PLENS	1.708	1.563	-8,5%	6.242	6.680	7,0%
Buits	624	338	-45,8%	1.471	1.567	6,5%
Plens	1.084	1.225	13,0%	4.771	5.113	7,2%

% Teu Buits	36,5%	21,6%
% Teu Trànsit	0,0%	2,9%
% Teu Càrrega	52,5%	52,7%
% Teu Descàrrega	47,5%	44,4%

23,6%	23,5%
0,0%	2,0%
53,6%	51,9%
46,4%	46,1%

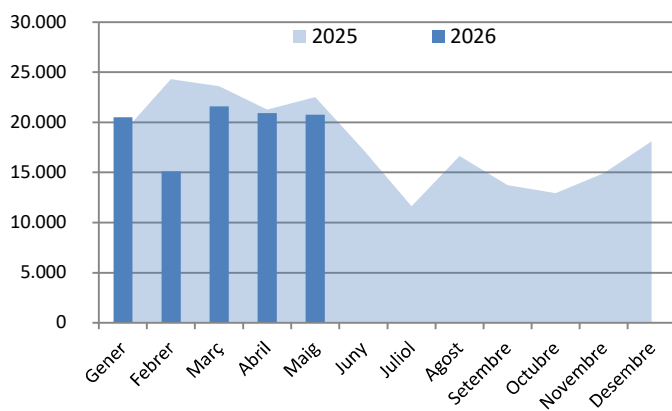
Ton (amb tara) / Teu (plens i buits)	8,5 T/t	9,9 T/t
--------------------------------------	---------	---------

9,8 T/t	9,8 T/t
---------	---------



AUTOMÒBILS (MERCADERIA)	Maig			Acumulat		
	2025	2026	Var.	2025	2026	Var.
UNITATS	22.514	20.785	-7,7%	110.634	99.029	-10,5%
Autobusos	0	0	-	5	66	1220,0%
Turismes	22.514	20.785	-7,7%	110.611	98.940	-10,6%
Camions	0	0	-	0	22	-
Veh. especials, tractors i carr. autom.	0	0	-	18	0	-100,0%
Motocicletes	0	0	-	0	1	-
Carretilles automòbils i tancs (grup 31)	0	0	-	0	0	-
TURISMES (UNITATS)	22.514	20.785	-7,7%	110.611	98.940	-10,6%
Moviment en propis medis	22.513	20.785	-7,7%	110.608	98.940	-10,5%
En contenidor (sense UTIs)	1	0	-100,0%	3	0	-100,0%
En UTIs (també contenidors)	0	0	-	0	0	-
Càrrega	5.773	3.773	-34,6%	24.901	19.042	-23,5%
Descàrrega	16.741	15.939	-4,8%	74.989	69.207	-7,7%
Trànsit càrrega	0	537	-	6.065	5.187	-14,5%
Trànsit descàrrega	0	536	-	4.656	5.504	18,2%
Transbord (només descàrrega)	0	0	-	0	0	-
UNITATS RODANTS (UTIs)	0	0	-	0	0	-
Remolcs, semiremolcs i plataformes	0	0	-	0	0	-
Camions art. I rig., tren carretera i furg.	0	0	-	0	0	-
Caps de tracció	0	0	-	0	0	-
RO-RO (TONES)	33.286	32.075	-3,6%	162.359	148.712	-8,4%
UTIs i contenidors	0	0	-	0	0	-
Turismes (ro-ro)	30.725	29.581	-3,7%	152.811	139.055	-9,0%
Automòbils i peces sense turismes	0	0	-	343	992	189,2%
Tèxtils	0	0	-	0	0	-
Maquinària, aparells, mat. elèctric.	0	78	-	716	1.532	114,0%
Plàstics i manufactures,	0	0	-	0	0	-
Metalls i manufactures	0	1	-	122	2.540	1982,0%
Productes indústria química	0	0	-	0	0	-
Altres mercaderies	2.561	2.415	-5,7%	8.367	4.593	-45,1%
TEUS EN RO-RO	0	0	-	0	0	-
Ro-Ro tones en contenidors	0	0	-	0	0	-

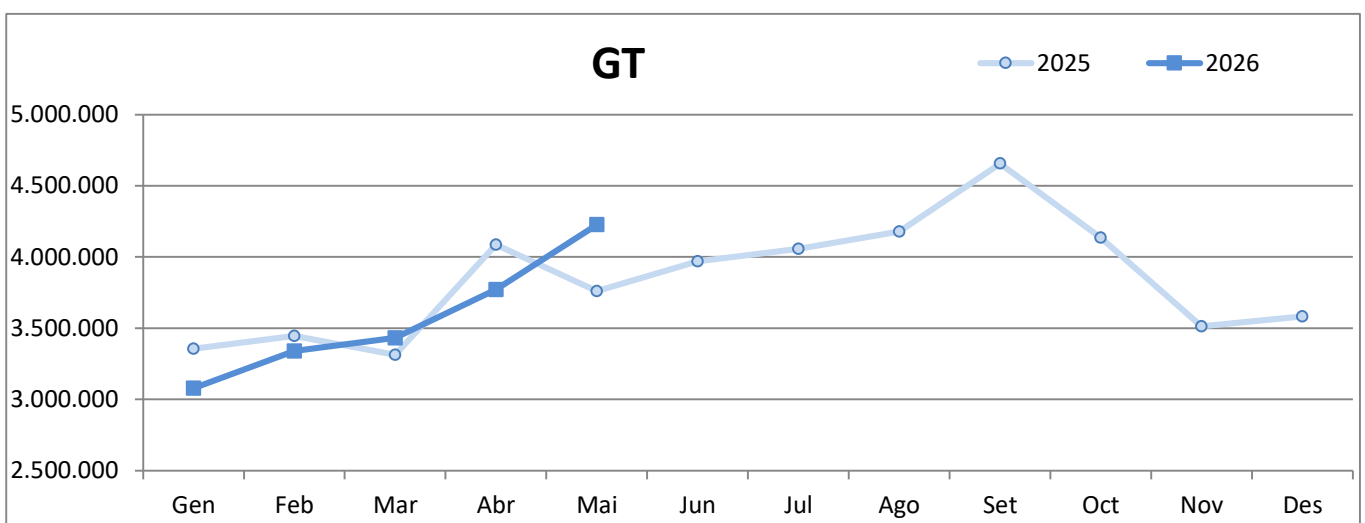
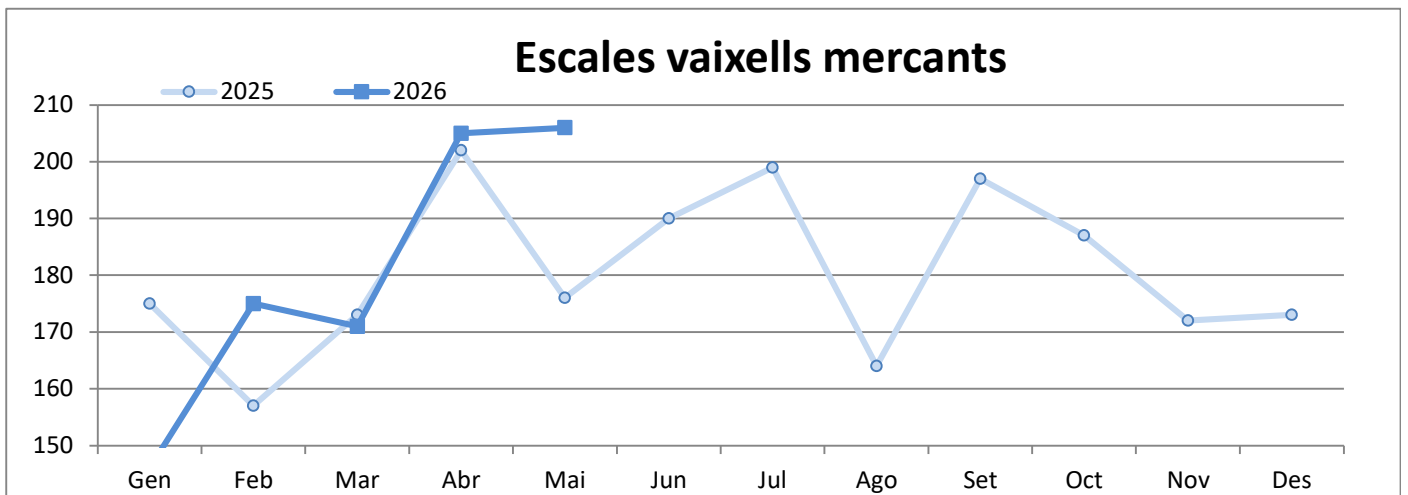
Automòbils turisme (unitats)



	2025	2026	UTIs I CONT
Gener	18.940	20.515	0
Febrer	24.294	15.116	0
Març	23.600	21.586	0
Abril	21.263	20.938	0
Maig	22.514	20.785	0
Juny	17.284		
Juliol	11.614		
Agost	16.658		
Setembre	13.741		
Octubre	12.935		
Novembre	14.929		
Desembre	18.101		
Gen-Mai	110.611	98.940	0
Variació		-10,6%	

	ESCALES VAIXELLS MERCANTS			GT		
	2025	2026	Var.%	2025	2026	Var.%
Gener	175	146	-16,6 %	3.355.802	3.079.411	-8,2 %
Febrer	157	175	11,5 %	3.444.637	3.339.536	-3,1 %
Març	173	171	-1,2 %	3.314.044	3.433.235	3,6 %
Abril	202	205	1,5 %	4.086.816	3.772.505	-7,7 %
Maig	176	206	17,0 %	3.760.410	4.227.715	12,4 %
Juny	190	-	-	3.969.314	-	-
Juliol	199	-	-	4.057.640	-	-
Agost	164	-	-	4.178.279	-	-
Setembre	197	-	-	4.656.986	-	-
Octubre	187	-	-	4.136.473	-	-
Novembre	172	-	-	3.513.651	-	-
Desembre	173	-	-	3.582.931	-	-

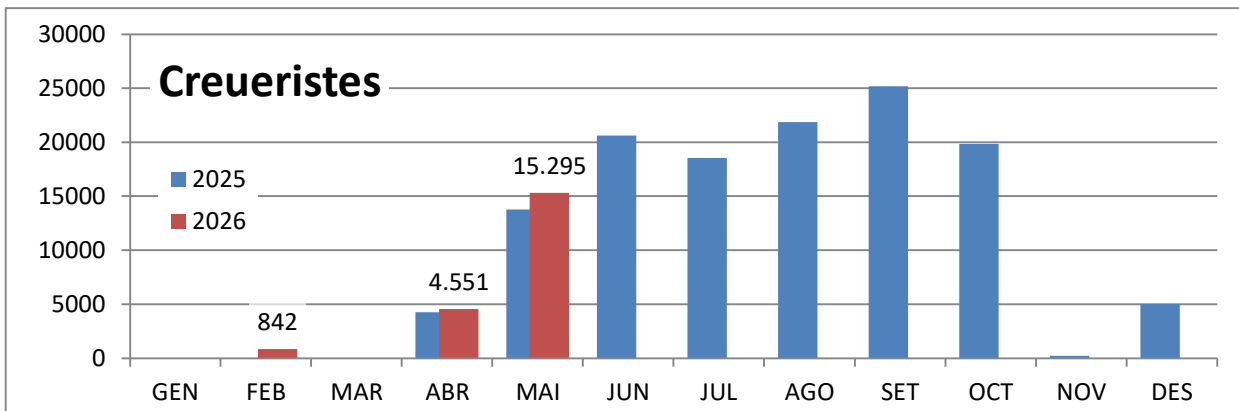
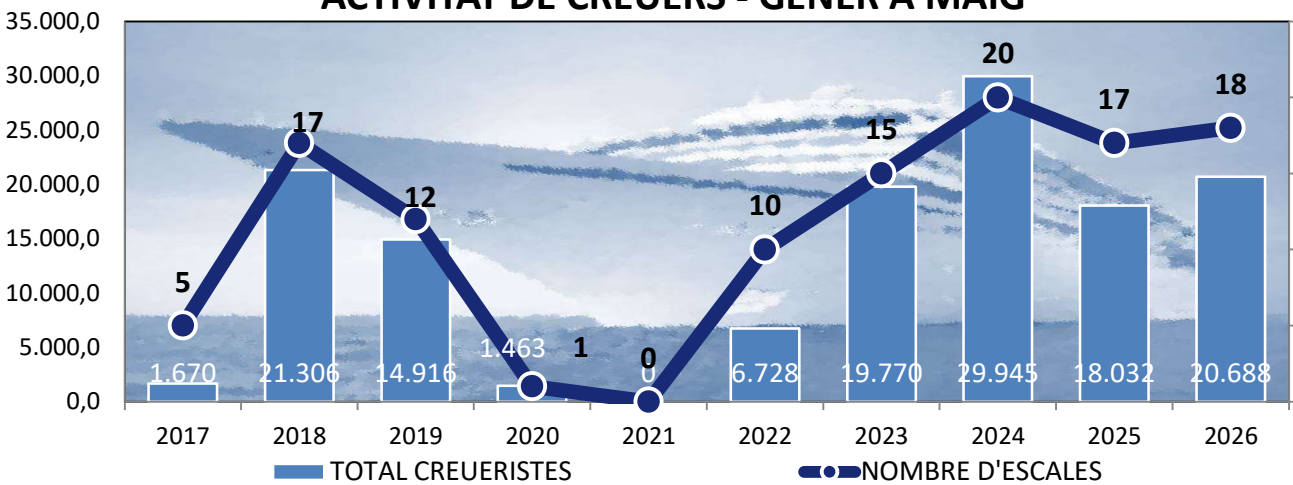
Acumulat fins Maig	883	903	2,3%	17.961.709	17.852.402	-0,6%
--------------------	-----	-----	------	------------	------------	-------



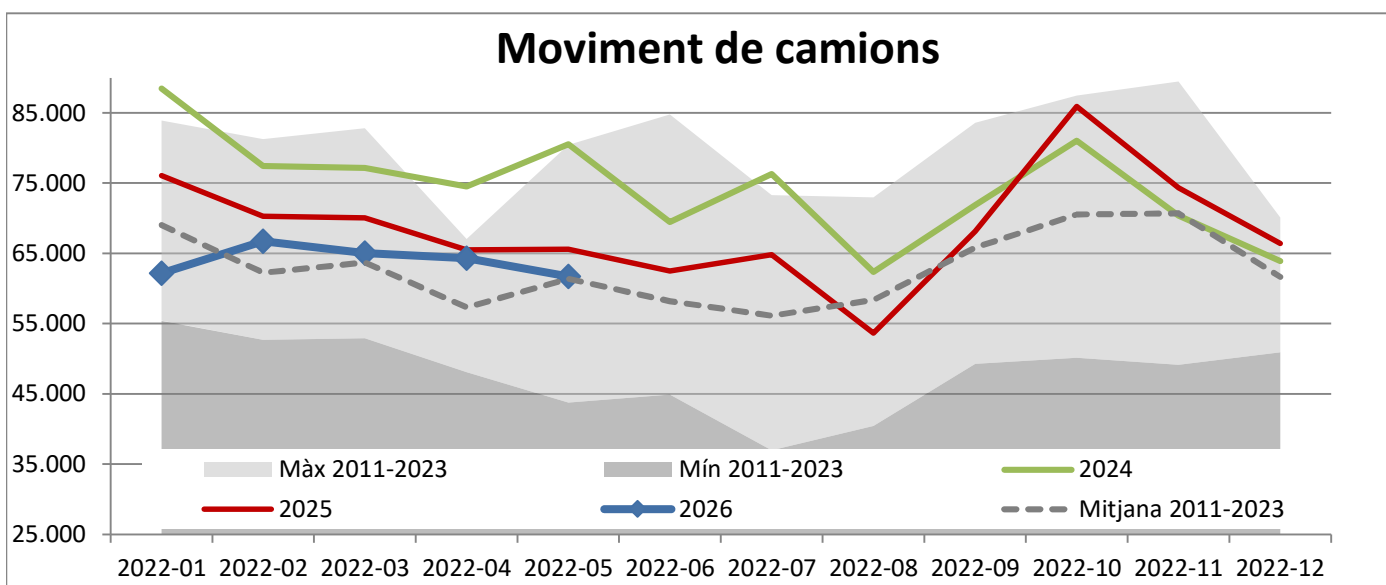
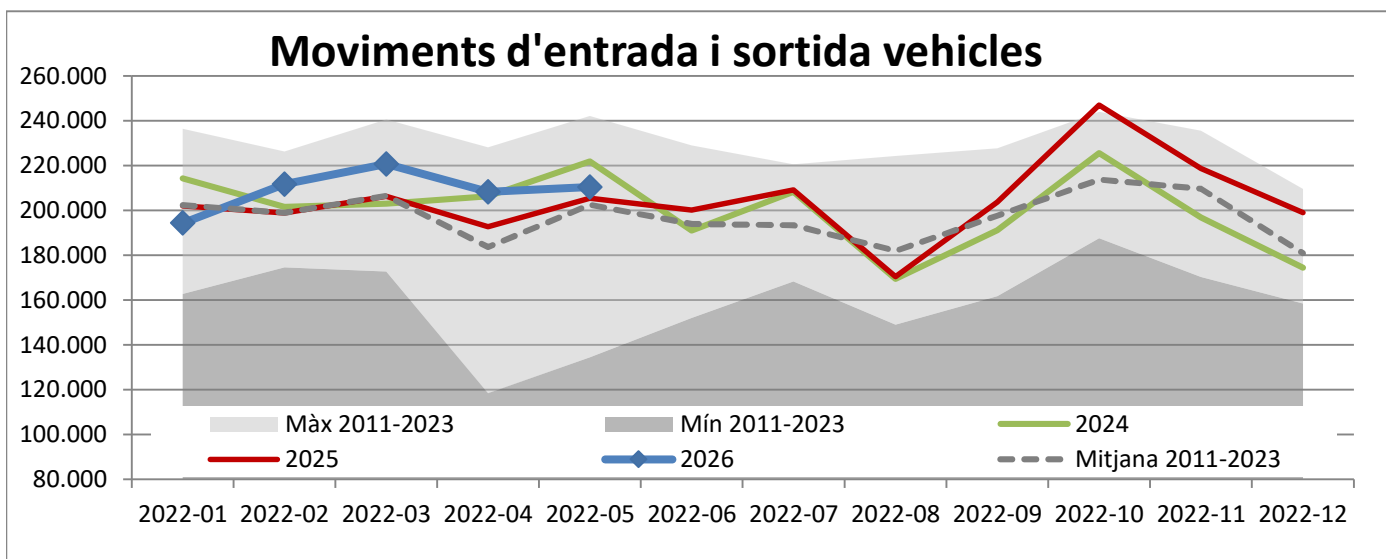
	CREUERISTES						ESCALES CREUERS					
	Mensual			Acumulat			Mensual			Acumulat		
	2025	2026	Var.%	2025	2026	Var.%	2025	2026	Var.%	2025	2026	Var.%
GENER			--			--			--			--
FEBRER		842	--		842	--		1	--		1	--
MARÇ			--		842	--			--		1	--
ABRIL	4.254	4.551	7,0%	4.254	5.393	26,8%	7	7	0,0%	7	8	14,3%
MAIG	13.778	15.295	11,0%	18.032	20.688	14,7%	10	10	0,0%	17	18	5,9%
JUNY	20.611	--	--	38.643	--	--	7	--	--	24	--	--
JULIOL	18.551	--	--	57.194	--	--	6	--	--	30	--	--
AGOST	21.873	--	--	79.067	--	--	6	--	--	36	--	--
SETEMBRE	25.187	--	--	104.254	--	--	12	--	--	48	--	--
OCTUBRE	19.839	--	--	124.093	--	--	12	--	--	60	--	--
NOVEMBRE	217	--	--	124.310	--	--	2	--	--	62	--	--
DESEMBRE	5.020	--	--	129.330	--	--	1	--	--	63	--	--

	ALTRES PASSATGERS I CONDUCTORS						ESCALES					
	Mensual			Acumulat			Mensual			Acumulat		
	2025	2026	Var.%	2025	2026	Var.%	2025	2026	Var.%	2025	2026	Var.%
MAIG			--		19	--			--		2	--

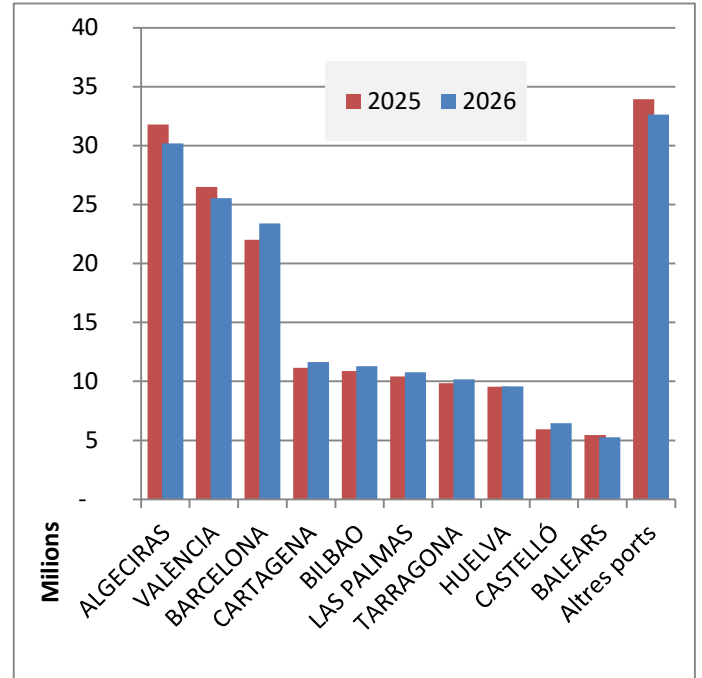
ACTIVITAT DE CREUERS - GENER A MAIG



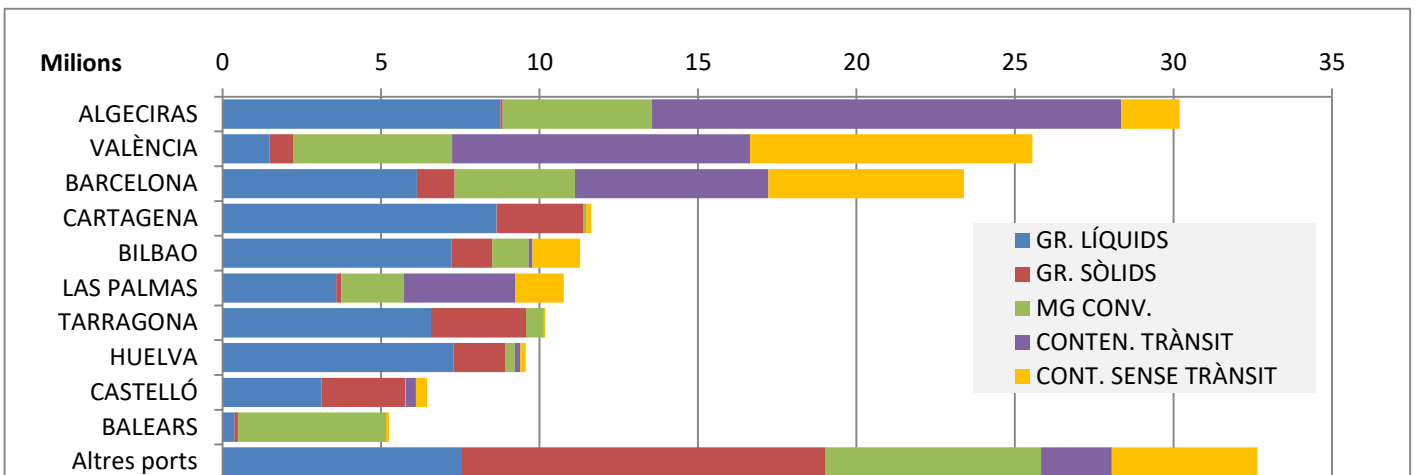
Concepte	MAIG					Acumulat		
	Entrades	Sortides	2026	2025	Var. %	2026	2025	Var. %
EIX TRANVERSAL	85.193	88.052	173.245	171.369	1,1 %	862.873	848.088	1,7 %
Camions	28.753	32.952	61.705	65.599	-5,9 %	319.913	347.450	-7,9 %
Turismes	48.168	53.461	101.629	93.861	8,3 %	494.732	445.466	11,1 %
Sense classificar	8.272	1.639	9.911	11.909	-16,8 %	48.228	55.172	-12,6 %
REUS i LLEVANT	18.835	18.276	37.111	34.021	9,1 %	182.526	157.156	16,1 %
Vehicles	16.779	15.971	32.750	29.660	10,4 %	164.830	141.559	16,4 %
Sense classificar	2.056	2.305	4.361	4.361	0,0 %	17.696	15.597	13,5 %
MOVIMENT VEHICLES	104.028	106.328	210.356	205.390	2,4%	1.045.399	1.005.244	4,0%
VIANANTS								
Eix, Reus i Llevant	3.580	3.363	6.943	6.278	10,6 %	31.219	33.660	-7,3 %



	ACUMULAT ABRIL		
	2025	2026	Var. %
Total tràfic	177.483.710	176.936.312	-0,3 %
ALGECIRAS	31.795.146	30.196.658	-5,0 %
VALÈNCIA	26.484.783	25.555.595	-3,5 %
BARCELONA	22.025.697	23.390.403	6,2 %
CARTAGENA	11.154.749	11.641.396	4,4 %
BILBAO	10.881.929	11.285.663	3,7 %
LAS PALMAS	10.428.493	10.766.414	3,2 %
TARRAGONA	9.841.593	10.179.952	3,4 %
HUELVA	9.548.807	9.568.232	0,2 %
CASTELLÓ	5.936.227	6.456.459	8,8 %
BALEARS	5.461.016	5.250.832	-3,8 %
Altres ports	33.925.270	32.644.708	-3,8 %



TIPUS DE TRÀFIC PER PORT



VARIACIÓ TONES PER PORT

