

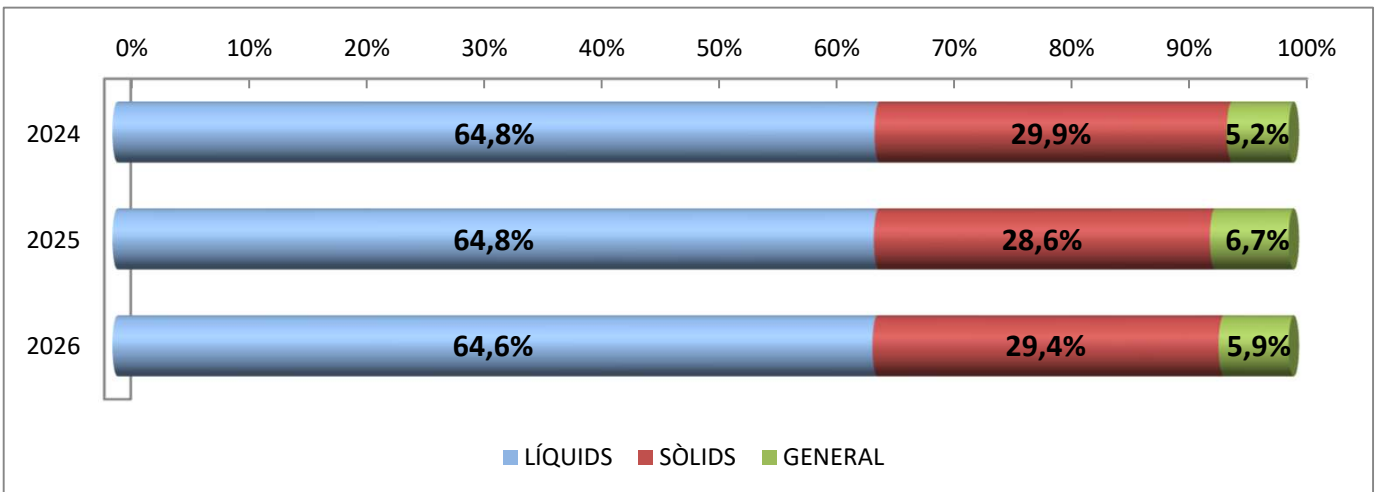


ESTADÍSTIQUES TRÀFIC PORTUARI

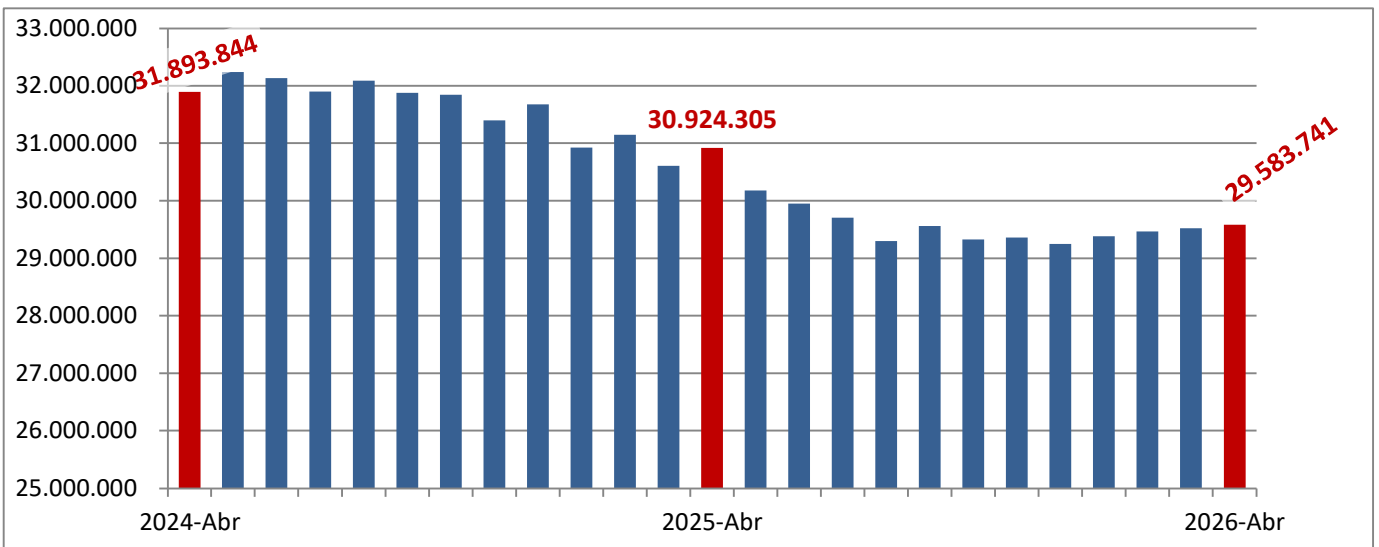
ABRIL - 2026

Concepte	Abril			Acumulat		
	2025	2026	Var. %	2025	2026	Var. %
LÍQUIDS A DOLL	1.913.104	1.972.056	3,1 %	6.373.059	6.578.199	3,2 %
Cru	816.019	994.045	21,8 %	2.993.174	3.088.562	3,2 %
Altres prod. petrolífers	714.926	627.357	-12,2 %	2.193.087	2.200.243	0,3 %
Químics, Biocomb. i altres	382.159	350.654	-8,2 %	1.186.798	1.289.394	8,6 %
SÒLIDS A LLOURE	683.830	663.628	-3,0 %	2.810.595	2.993.769	6,5 %
Carbons i coc petroli	62.515	21.304	-65,9 %	193.601	245.685	26,9 %
Trànsit	59.966	6.861	-88,6 %	185.497	194.431	4,8 %
No trànsit	2.549	14.443	466,6 %	8.104	51.254	532,5 %
Cereals, Pinsos i Farines	430.037	435.667	1,3 %	2.055.906	2.002.754	-2,6 %
Resta	191.278	206.657	8,0 %	561.088	745.330	32,8 %
CÀRREGA GENERAL	163.181	186.220	14,1 %	657.980	605.029	-8,0 %
En contenidors	10.783	15.336	42,2 %	46.738	49.703	6,3 %
Altres mitjans	152.398	170.884	12,1 %	611.242	555.326	-9,1 %
TRÀFIC MARÍTIM	2.760.115	2.821.904	2,2%	9.841.634	10.176.997	3,4%
AVITUALLAMENT	8.458	6.281	-25,7 %	33.957	41.226	21,4 %
Combustibles i nitrog.	2.929	1.657	-43,4 %	12.919	13.579	5,1 %
Aigua vaixells	4.999	4.062	-18,7 %	19.152	13.877	-27,5 %
Provisions i altres	530	562	6,0 %	1.886	13.770	630,1 %
PESCA	146	178	21,9 %	385	518	34,5 %
TRÀFIC INTERIOR	0	2.459	-	68.620	4.858	-92,9 %
TRÀFIC PORTUARI	2.768.719	2.830.822	2,2%	9.944.596	10.223.599	2,8%
TERRESTRE	40.520	33.543	-17,2 %	210.296	137.701	-34,5 %
TOTAL	2.809.239	2.864.365	2,0%	10.154.892	10.361.300	2,0%
SÒLIDS A LLOURE (DETALL)	683.830	663.628	-3,0 %	2.810.595	2.993.769	6,5 %
Per instal·lació especial	451.517	347.844	-23,0 %	1.451.820	1.529.113	5,3 %
Sense instal·lació especial	232.313	315.784	35,9 %	1.358.775	1.464.656	7,8 %
ALTRES DADES						
TEU	986	1.819	84,5 %	4.534	5.117	12,9 %
PASSATGERS CREUERS	4.254	4.304	1,2 %	4.254	5.146	21,0 %
CREUERS	7	5	-28,6 %	7	6	-14,3 %
VAIXELLS	202	205	1,5 %	707	697	-1,4 %
G.T.	4.086.816	3.772.505	-7,7 %	14.201.299	13.624.687	-4,1 %
AUTOM. TURISME (unitats)	21.263	20.938	-1,5 %	88.097	78.155	-11,3 %
TRANSBORD (descàrrega)	9.976	0	-100,0 %	15.279	5.000	-67,3 %
TRÀNSIT MARÍTIM	236.702	172.376	-27,2 %	679.058	837.021	23,3 %
UNITATS RODANTS (UTIs)	0	0	-	0	0	-

Concepte	Acumulat			Variació		
	2024	2025	2026	25/24	26/25	26/24
LÍQUIDS	6.865.550	6.373.059	6.578.199	-7,2%	3,2%	-4,2%
Cru	3.413.217	2.993.174	3.088.562	-12,3%	3,2%	-9,5%
Altres prod. petrolífers	2.298.422	2.193.087	2.200.243	-4,6%	0,3%	-4,3%
Químics i altres	1.153.911	1.186.798	1.289.394	2,9%	8,6%	11,7%
SÒLIDS A LLOURE	3.171.635	2.810.595	2.993.769	-11,4%	6,5%	-5,6%
CÀRREGA GENERAL	555.725	657.980	605.029	18,4%	-8,0%	8,9%
Contentitzada	39.856	46.738	49.703	17,3%	6,3%	24,7%
Altres mitjans	515.870	611.242	555.326	18,5%	-9,1%	7,6%
TRÀFIC MARÍTIM	10.592.910	9.841.634	10.176.997	-7,1%	3,4%	-3,9%



TRÀFIC INTERANUAL MARÍTIM (12 MESOS)

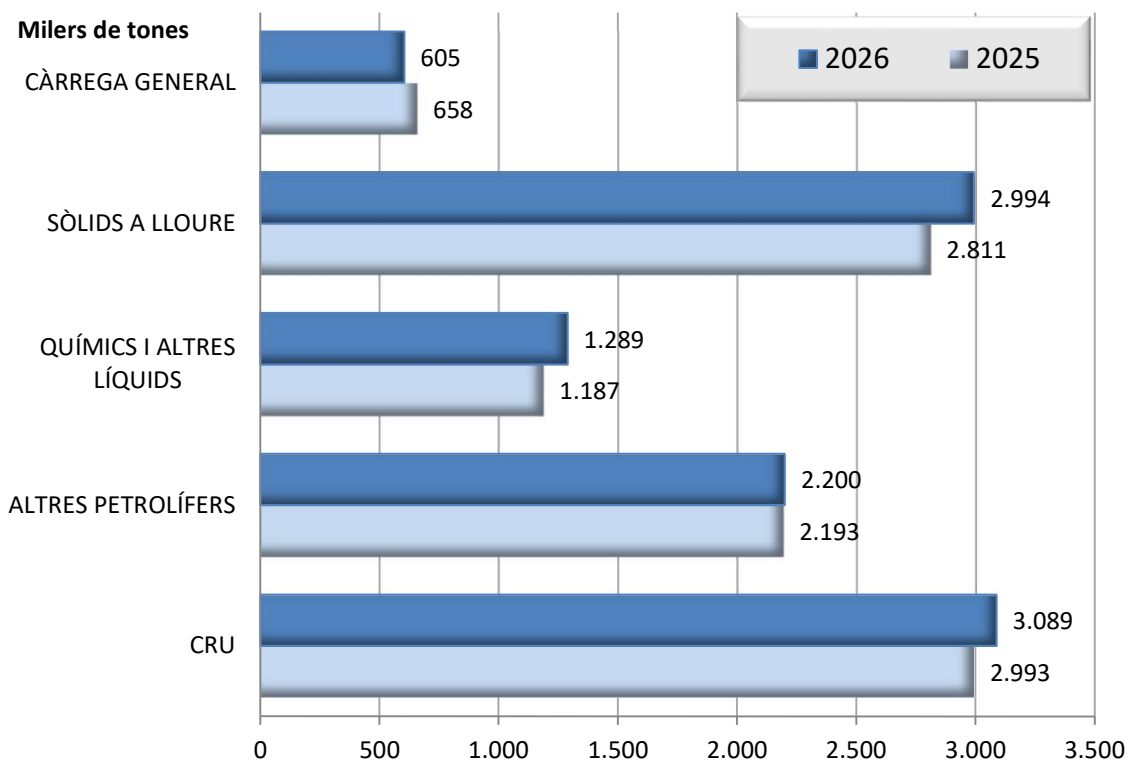


1. MERCADERIES

1.2 GRÀFIC DEL TRÀFIC ACUMULAT DE MERCADERIES (t)

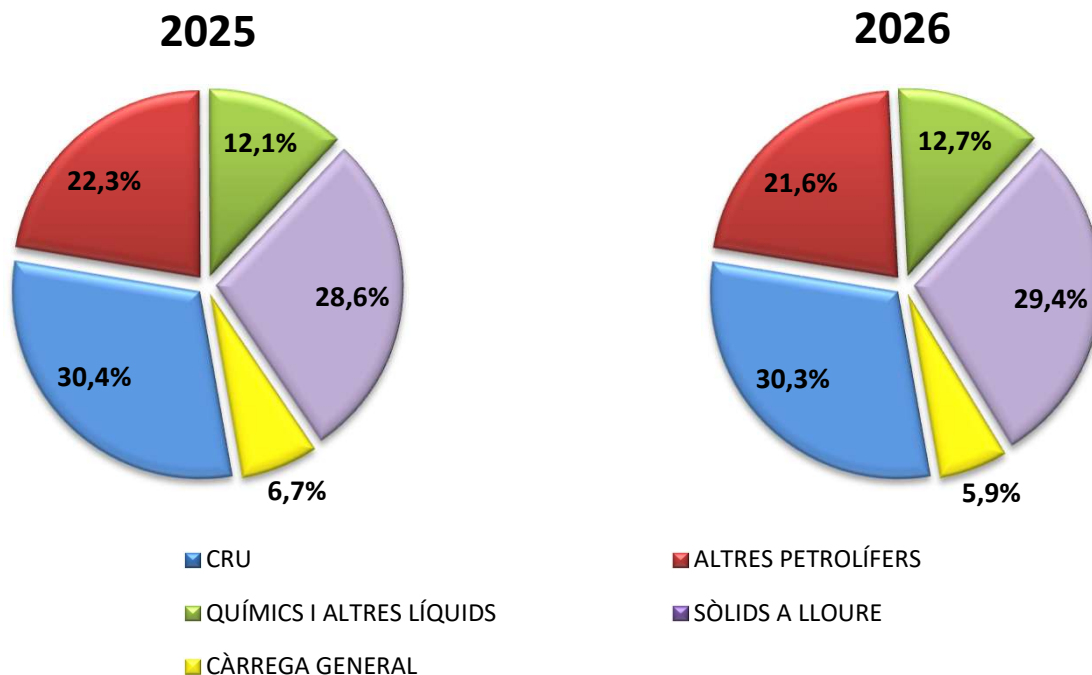
PERÍODE GENER - ABRIL

DOCUMENT D'ÚS PÚBLIC



1.3 GRÀFIC DE DISTRIBUCIÓ PERCENTUAL DEL TRÀFIC ACUMULAT DE MERCADERIES

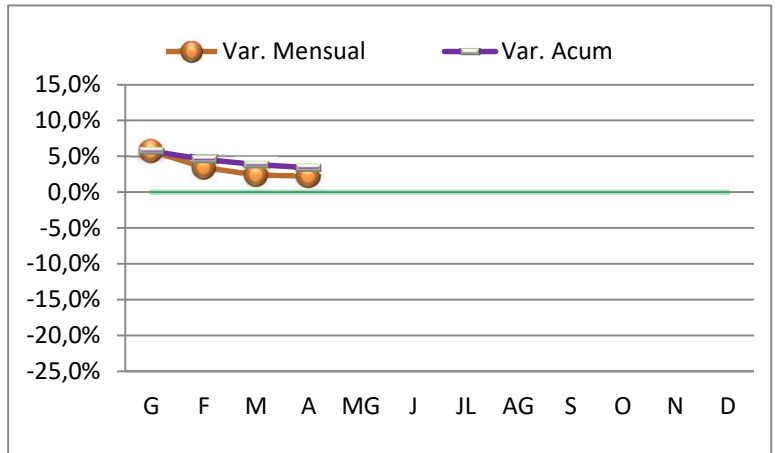
PERÍODE GENER - ABRIL



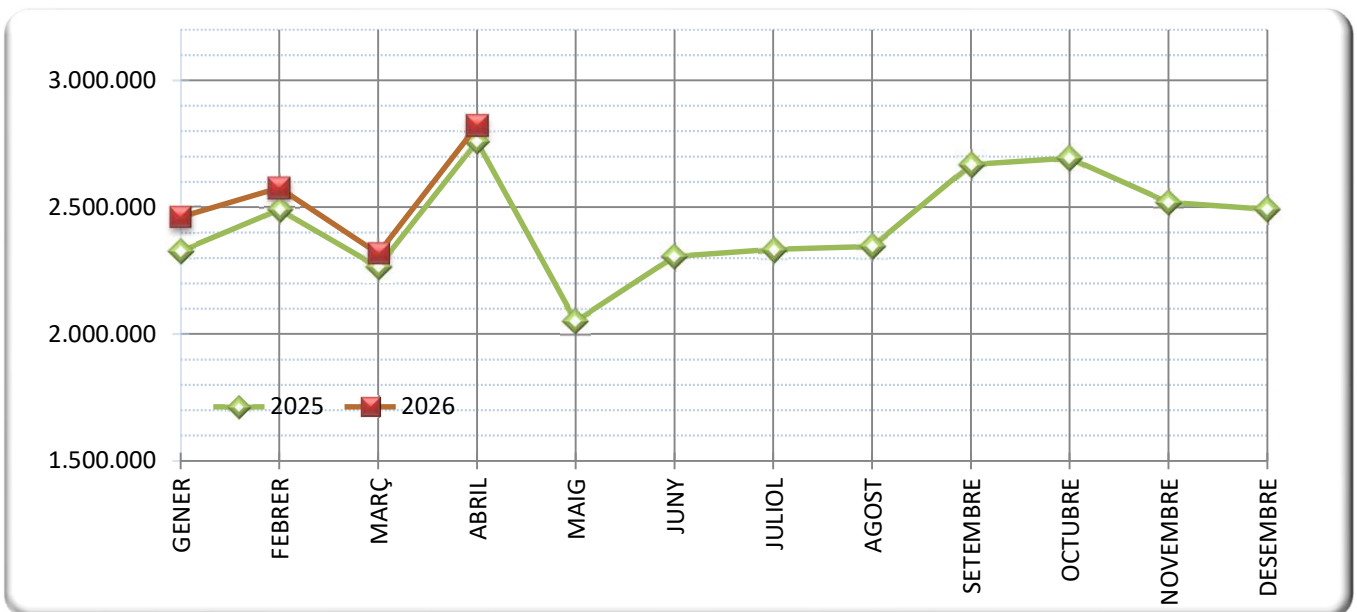
DOCUMENT D'ÚS PÚBLIC

1. MERCADERIES
1.4 TRÀFIC MARÍTIM MENSUAL (t)
PERÍODE GENER - ABRIL

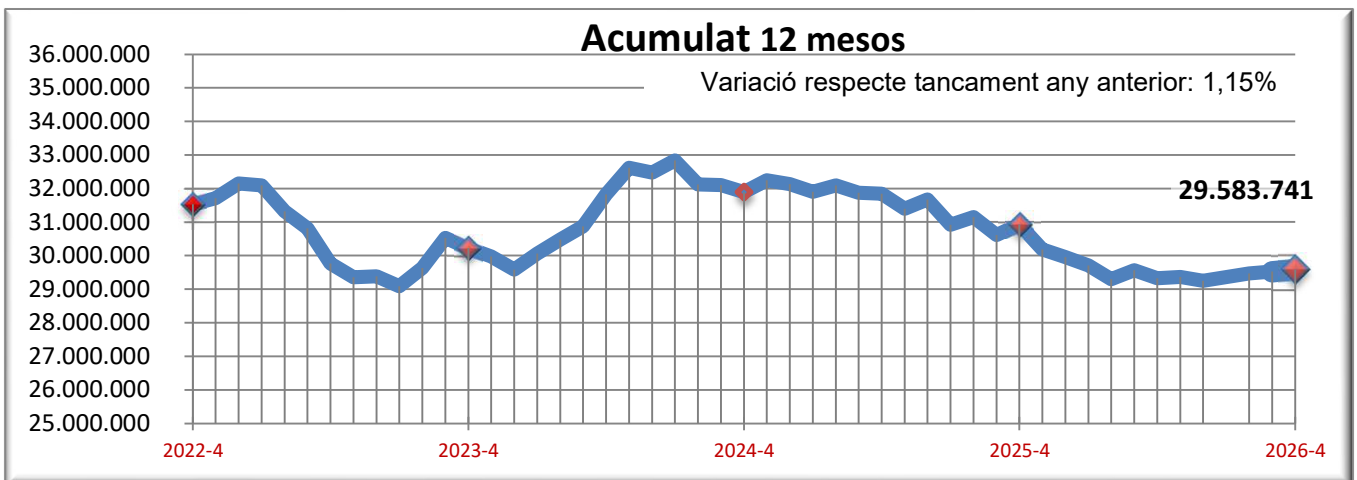
	2025	2026
GENER	2.327.150	2.461.209
FEBRER	2.489.637	2.575.666
MARÇ	2.264.732	2.318.218
ABRIL	2.760.115	2.821.903
MAIG	2.051.789	
JUNY	2.305.382	
JULIOL	2.333.167	
AGOST	2.345.356	
SETEMBRE	2.667.505	
OCTUBRE	2.693.791	
NOVEMBRE	2.518.742	
DESEMBRE	2.491.013	



1.5 GRÀFIC COMPARATIU DEL TRÀFIC MARÍTIM MENSUAL (t)

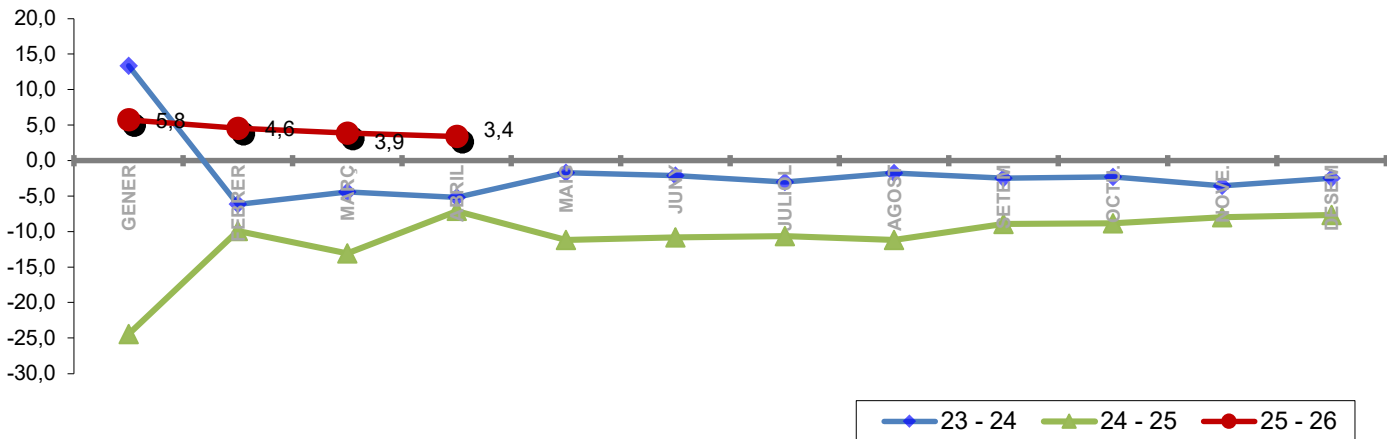


1.5.1 TRÀFIC INTERANUAL MARÍTIM 12 MESOS (t)

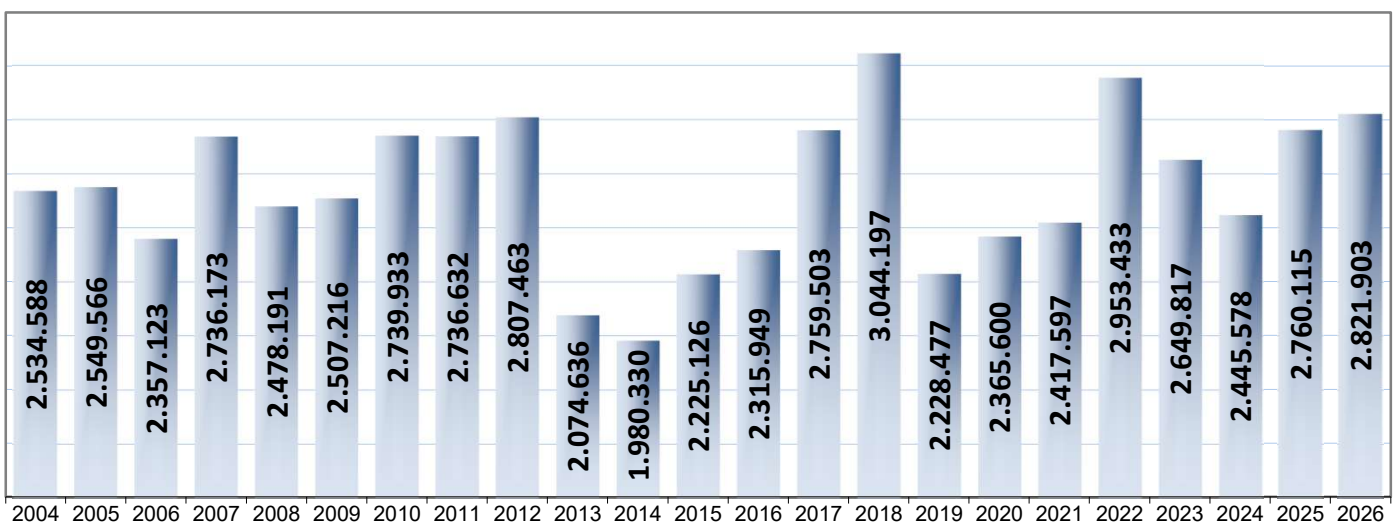


	TRÀFIC MARÍTIM				Variació (%)			ACUMULAT A ABRIL
	2023	2024	2025	2026	23 - 24	24 - 25	25 - 26	
GENER	2.716.739	3.079.930	2.327.150	2.461.209	13,4	-24,4	5,8	
FEBRER	5.697.962	5.347.734	4.816.787	5.036.875	-6,1	-9,9	4,6	
MARÇ	8.523.054	8.147.332	7.081.519	7.355.093	-4,4	-13,1	3,9	
ABRIL	11.172.871	10.592.910	9.841.635	10.176.996	-5,2	-7,1	3,4	
MAIG	13.621.402	13.388.356	11.893.424		-1,7	-11,2		
JUNY	16.267.332	15.924.347	14.198.806		-2,1	-10,8		
JULIOL	19.077.487	18.500.153	16.531.973		-3,0	-10,6		
AGOST	21.638.452	21.253.294	18.877.329		-1,8	-11,2		
SETEM	24.259.117	23.659.640	21.544.835		-2,5	-8,9		
OCTU.	27.219.312	26.589.190	24.238.625		-2,3	-8,8		
NOVE.	30.149.495	29.071.849	26.757.367		-3,6	-8,0		
DESEM	32.473.805	31.675.580	29.248.380		-2,5	-7,7		

1.7 GRÀFIC DE L'EVOLUCIÓ PERCENTUAL DEL TRÀFIC MARÍTIM MENSUAL ACUMULAT



1.8 ABRIL ELS DARRERS ANYS (t)



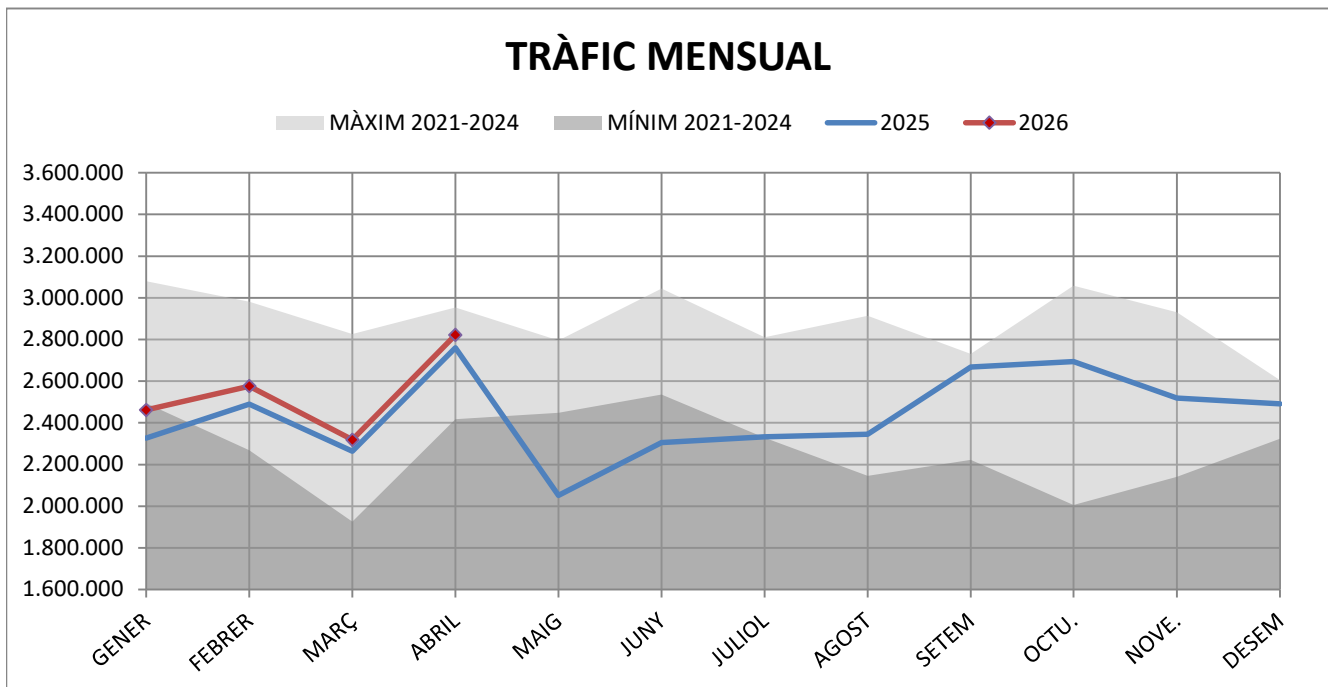
1. MERCADERIES

1.9 TRÀFIC PER NAVEGACIÓ I OPERACIÓ (t)

PERÍODE GENER - ABRIL

DOCUMENT D'ÚS PÚBLIC

Concepte	Gener-Abril 2025			Gener-Abril 2026			Var.%
	CABOTATGE	EXTERIOR	TOTAL	CABOTATGE	EXTERIOR	TOTAL	
PETROLIS							
Càrrega	284.925	447.372	732.297	291.946	354.538	646.484	-11,7%
Descàrrega	240.467	4.213.496	4.453.963	305.531	4.336.791	4.642.322	4,2%
Total	525.392	4.660.868	5.186.260	597.477	4.691.329	5.288.806	2,0%
LÍQUIDS A DOLL (resta)							
Càrrega	172.992	525.643	698.635	336.580	396.972	733.552	5,0%
Descàrrega	52.782	435.382	488.164	142.238	413.603	555.841	13,9%
Total	225.774	961.025	1.186.799	478.818	810.575	1.289.393	8,6%
SÒLIDS A LLOURE							
Càrrega	23.717	456.604	480.321	9.243	594.261	603.504	25,6%
Descàrrega	7.388	2.322.886	2.330.274	30.182	2.360.082	2.390.264	2,6%
Total	31.105	2.779.490	2.810.595	39.425	2.954.343	2.993.768	6,5%
CÀRREGA GENERAL							
Càrrega	5.115	274.497	279.612	6.963	183.070	190.033	-32,0%
Descàrrega	2.980	375.388	378.368	158	414.838	414.996	9,7%
Total	8.095	649.885	657.980	7.121	597.908	605.029	-8,0%
TRÀFIC TOTAL							
Càrrega	486.749	1.704.116	2.190.865	644.732	1.528.841	2.173.573	-0,8%
Descàrrega	303.617	7.347.152	7.650.769	478.109	7.525.314	8.003.423	4,6%
Total¹	790.366	9.051.268	9.841.634	1.122.841	9.054.155	10.176.996	3,4%

¹ Sense incloure pesca, tràfic local, terrestre ni avaluament, ni INTERIOR

DOCUMENT D'ÚS PÚBLIC

TRÀFIC TOTAL

Ascens del 3,4% en el tràfic total

Ascens del 42,1% en cabotatge

Ascens del 0,0% en exterior

	2025	2026	Var %
TOTAL	9.841.634	10.176.996	3,4%
CABOTATGE			
Càrrega	486.749	644.732	32,5%
Descàrrega	303.617	478.109	57,5%
Total	790.366	1.122.841	42,1%
EXTERIOR			
Càrrega	1.704.116	1.528.841	-10,3%
Descàrrega	7.347.152	7.525.314	2,4%
Total	9.051.268	9.054.155	0,0%

CRU DE PETROLI I PETROLÍFERS

Ascens del 2,0% en els petroli

Ascens del 13,7% en cabotatge

Ascens del 0,7% en exterior

	2025	2026	Var %
TOTAL	5.186.260	5.288.806	2,0%
CABOTATGE			
Càrrega	284.925	291.946	2,5%
Descàrrega	240.467	305.531	27,1%
Total	525.392	597.477	13,7%
EXTERIOR			
Càrrega	447.372	354.538	-20,8%
Descàrrega	4.213.496	4.336.791	2,9%
Total	4.660.868	4.691.329	0,7%

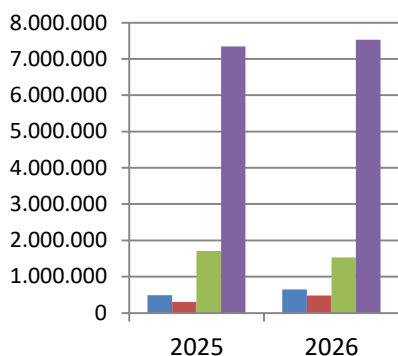
LÍQUIDS A DOLL (resta)

Ascens del 8,6% en els líquids a doll

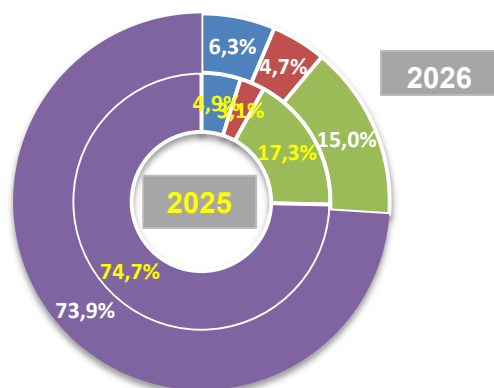
Ascens del 112,1% en cabotatge

Descens del -15,7% en exterior

	2025	2026	Var %
TOTAL	1.186.799	1.289.393	8,6%
CABOTATGE			
Càrrega	172.992	336.580	94,6%
Descàrrega	52.782	142.238	169,5%
Total	225.774	478.818	112,1%
EXTERIOR			
Càrrega	525.643	396.972	-24,5%
Descàrrega	435.382	413.603	-5,0%
Total	961.025	810.575	-15,7%

**TRÀFIC TOTAL**

- CABOTATGE CÀRREGA
- CABOTATGE DESCÀRREGA
- EXTERIOR CÀRREGA
- EXTERIOR DESCÀRREGA



SÒLIDS A LLOURE

👉 Ascens del 6,5% en els sòlids a lloure

	2025	2026	Var %
TOTAL	2.810.595	2.993.768	6,5%

CABOTATGE

👉 Ascens del 26,7% en cabotatge

Càrrega	23.717	9.243	-61,0%
Descàrrega	7.388	30.182	308,5%
Total	31.105	39.425	26,7%

EXTERIOR

👉 Ascens del 6,3% en exterior

Càrrega	456.604	594.261	30,1%
Descàrrega	2.322.886	2.360.082	1,6%
Total	2.779.490	2.954.343	6,3%

CÀRREGA GENERAL

👉 Descens del -8,0% en la càrrega general

	2025	2026	Var %
TOTAL	657.980	605.029	-8,0%

CABOTATGE

👉 Descens del -12,0% en cabotatge

Càrrega	5.115	6.963	36,1%
Descàrrega	2.980	158	-94,7%
Total	8.095	7.121	-12,0%

EXTERIOR

👉 Descens del -8,0% en exterior

Càrrega	274.497	183.070	-33,3%
Descàrrega	375.388	414.838	10,5%
Total	649.885	597.908	-8,0%

Comerç d'animals vius**UNITATS**

	2025	2026	Var %
Bovins	7.376	0	-100,0%
Ovins	12.365	31.499	154,7%
Resta	0	0	-
Animals vius	19.741	31.499	59,6%

TONES

	2025	2026	Var %
Bovins	3.363	0	-100,0%
Ovins	647	1.788	176,4%
Resta	0	0	-
Animals vius	4.010	1.788	-55,4%

1. MERCADERIES

1.11 TRÀFIC MENSUAL SEGONS LA SEVA NATURALES (t)

ABRIL

DOCUMENT D'ÚS PÚBLIC

Mercaderies	ABRIL			
	2025	2026	Var.%	Variació (t)
ENERGÈTIC	1.531.231	1.576.139	2,9%	44.908
Petroli cru	816.019	994.045	21,8%	178.026
Fuel-oli	68.286	67.098	-1,7%	-1.188
Gas-oli	144.924	111.633	-23,0%	-33.291
Benzina, querosè	197.132	95.232	-51,7%	-101.900
Altres productes petrolífers	78.065	224.024	187,0%	145.959
Gasos energètics del petroli	158.169	41.190	-74,0%	-116.979
Carbons i coc de petroli	62.515	21.304	-65,9%	-41.211
Gas natural	0	0	-	0
Biocombustibles	6.121	21.613	253,1%	15.492
SIDEROMETAL·LÚRGIC	224.861	248.917	10,7%	24.056
Mineral ferro extractiu i tractat	163.454	160.295	-1,9%	-3.159
Altres minerals i residus metàl·lics	0	0	-	0
Ferralla de ferro	35	0	-100,0%	-35
Productes siderúrgics	61.358	88.609	44,4%	27.251
Altres productes metal·lúrgics	14	13	-7,1%	-1
MINERALS NO METÀL·LICS	11.077	6.767	-38,9%	-4.310
Sal comuna	7.021	4.580	-34,8%	-2.441
Altres minerals no metàl·lics	4.056	2.187	-46,1%	-1.869
ADOBES	5.479	2.533	-53,8%	-2.946
Fosfats	24	0	-100,0%	-24
Potasses	23	2.503	10782,6%	2.480
Adobs naturals i artificials	5.432	30	-99,4%	-5.402
PRODUCTES QUÍMICS	373.483	344.146	-7,9%	-29.337
Productes químics	373.483	344.146	-7,9%	-29.337
MATERIALS CONSTRUCCIÓ	74.560	97.987	31,4%	23.427
Asfalt	68.377	88.180	29,0%	19.803
Ciment i clinker	2.760	3.200	15,9%	440
Materials de construcció	3.423	6.607	93,0%	3.184
AGROALIMENTARI I RAMADER	459.311	463.370	0,9%	4.059
Cereals i les seves farines	313.057	286.154	-8,6%	-26.903
Faves de soja	0	10.324	-	10.324
Fruites, hortalisses i llegums	13.089	16.961	29,6%	3.872
Vins, begudes, alcohols i derivats	146	147	0,7%	1
Conserves	58	27	-53,4%	-31
Tabac, cacau, cafè i espècies	9	10	11,1%	1
Olis i greixos	15.809	110	-99,3%	-15.699
Altres productes alimentaris	159	107	-32,7%	-52
Peix congelat i refrigerat	0	0	-	0
Pinsos i farratges	116.984	149.530	27,8%	32.546
ALTRES MERCADERIES	50.379	48.157	-4,4%	-2.222
Fustes i suro	3.754	108	-97,1%	-3.646
Paper i pasta	43.514	37.693	-13,4%	-5.821
Maquinària, aparells, utilitatge i recanvis	1.701	5.246	208,4%	3.545
Resta de mercaderies	1.410	5.110	262,4%	3.700
VEHICLES I ELEMENTS DE TRANSPORT	29.736	33.887	14,0%	4.151
Automòbils i les seves peces	27.628	29.909	8,3%	2.281
Tara plataformes	0	0	-	0
Tara contenidors	2.108	3.978	88,7%	1.870
RESTA	49.124	42.461	-13,6%	-6.663
Avituallament	8.458	6.281	-25,7%	-2.177
Pesca	146	178	21,9%	32
Tràfic Local	0	2.459	-	2.459
Terrestre	40.520	33.543	-17,2%	-6.977
Total mercaderies	2.809.241	2.864.364	2,0%	55.123
OPERACIONS ESPECIALS				
Trànsit	236.702	172.376	-27,2%	-64.326
Transbord	9.976	0	-100,0%	-9.976

1. MERCADERIES

1.11 TRÀFIC ACUMULAT SEGONS LA SEVA NATURALES (t)

PERÍODE GENER-ABRIL

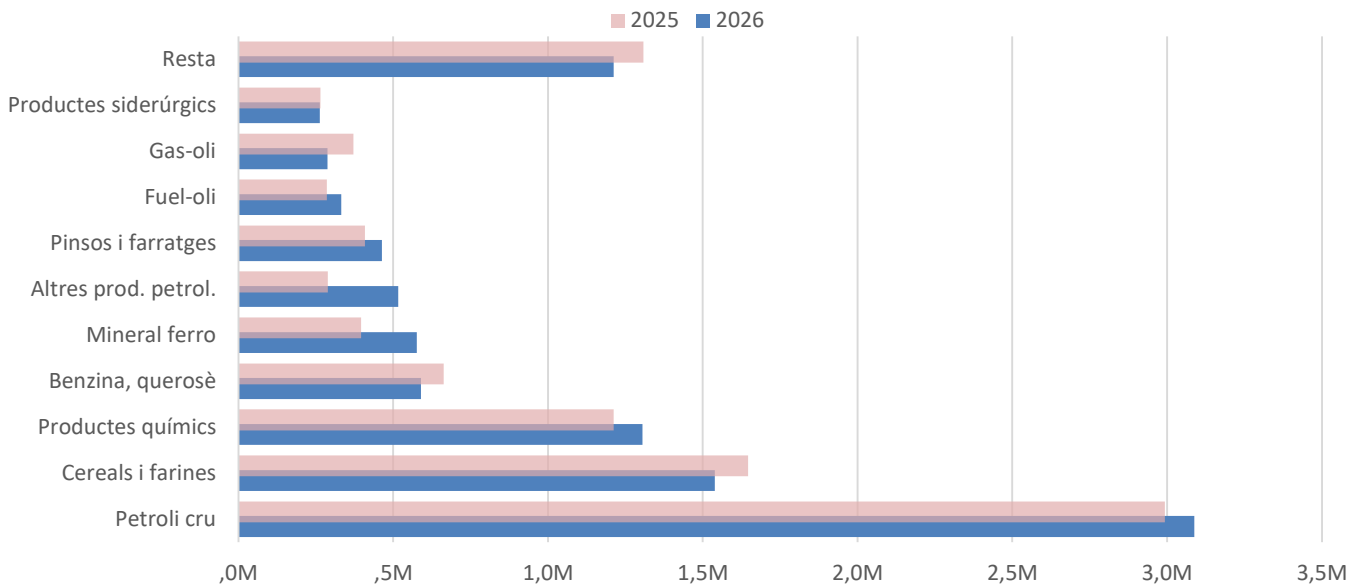
DOCUMENT D'ÚS PÚBLIC

Mercaderies	PERÍODE GENER-ABRIL			
	2025	2026	Var.%	Variació (t)
ENERGÈTIC	5.206.516	5.310.680	2,0%	104.164
Petroli cru	2.993.174	3.088.562	3,2%	95.388
Fuel-oli	285.450	332.754	16,6%	47.304
Gas-oli	372.133	288.466	-22,5%	-83.667
Benzina, querosè	663.748	589.878	-11,1%	-73.870
Altres productes petrolífers	288.849	516.254	78,7%	227.405
Gasos energètics del petroli	372.309	209.525	-43,7%	-162.784
Carbons i coc de petroli	193.601	245.685	26,9%	52.084
Gas natural	0	0	-	0
Biocombustibles	37.252	39.556	6,2%	2.304
SIDEROMETAL·LÚRGIC	666.214	840.547	26,2%	174.333
Mineral ferro extractiu i tractat	396.386	576.691	45,5%	180.305
Altres minerals i residus metàl·lics	6	23	283,3%	17
Ferralla de ferro	4.187	188	-95,5%	-3.999
Productes siderúrgics	265.537	263.533	-0,8%	-2.004
Altres productes metal·lúrgics	98	112	14,3%	14
MINERALS NO METÀL·LICS	37.120	15.510	-58,2%	-21.610
Sal comuna	19.535	4.697	-76,0%	-14.838
Altres minerals no metàl·lics	17.585	10.813	-38,5%	-6.772
ADOBES	9.547	24.863	160,4%	15.316
Fosfats	24	0	-100,0%	-24
Potasses	46	2.505	5345,7%	2.459
Adobs naturals i artificials	9.477	22.358	135,9%	12.881
PRODUCTES QUÍMICS	1.211.983	1.305.997	7,8%	94.014
Productes químics	1.211.983	1.305.997	7,8%	94.014
MATERIALS CONSTRUCCIÓ	239.785	302.481	26,1%	62.696
Asfalt	210.659	263.369	25,0%	52.710
Ciment i clinker	2.763	22.732	722,7%	19.969
Materials de construcció	26.363	16.380	-37,9%	-9.983
AGROALIMENTARI I RAMADER	2.137.424	2.096.392	-1,9%	-41.032
Cereals i les seves farines	1.647.109	1.539.093	-6,6%	-108.016
Faves de soja	10.006	10.324	3,2%	318
Fruites, hortalisses i llegums	46.836	63.746	36,1%	16.910
Vins, begudes, alcoholos i derivats	760	684	-10,0%	-76
Conserves	184	138	-25,0%	-46
Tabac, cacau, cafè i espècies	92	46	-50,0%	-46
Olis i greixos	22.856	18.231	-20,2%	-4.625
Altres productes alimentaris	720	395	-45,1%	-325
Peix congelat i refrigerat	0	19	-	19
Pinsos i farratges	408.861	463.716	13,4%	54.855
ALTRES MERCADERIES	200.548	158.853	-20,8%	-41.695
Fustes i suro	13.748	17.702	28,8%	3.954
Paper i pasta	165.564	121.959	-26,3%	-43.605
Maquinària, aparells, utilitatge i recanvis	6.393	10.035	57,0%	3.642
Resta de mercaderies	14.843	9.157	-38,3%	-5.686
VEHICLES I ELEMENTS DE TRANSPORT	132.495	121.673	-8,2%	-10.822
Automòbils i les seves peces	122.778	110.646	-9,9%	-12.132
Tara plataformes	0	0	-	0
Tara contenidors	9.717	11.027	13,5%	1.310
RESTA	313.258	184.303	-41,2%	-128.955
Avituallament	33.957	41.226	21,4%	7.269
Pesca	385	518	34,5%	133
Tràfic Local	68.620	4.858	-92,9%	-63.762
Terrestre	210.296	137.701	-34,5%	-72.595
Total mercaderies	10.154.890	10.361.299	2,0%	206.409
OPERACIONS ESPECIALS				
Trànsit	679.058	837.021	23,3%	157.963
Transbord	15.279	5.000	-67,3%	-10.279

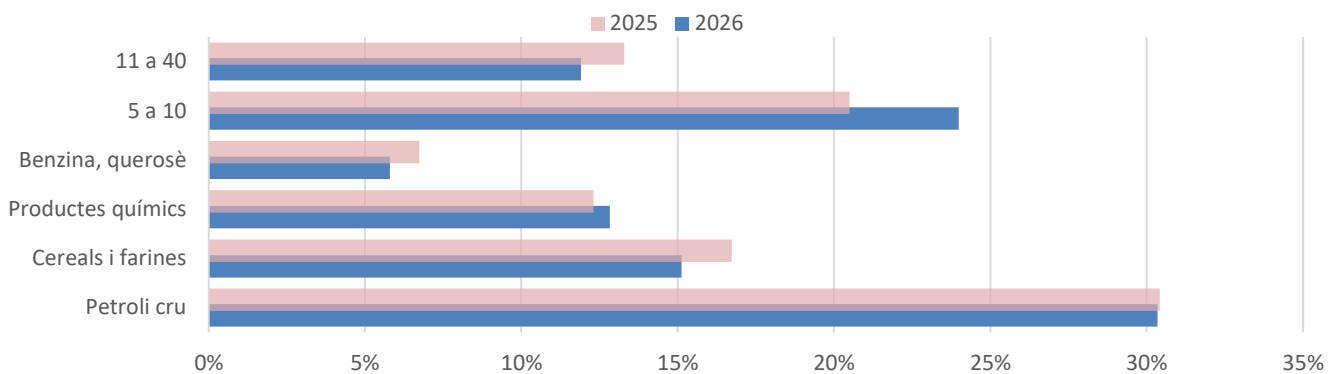
Gener-Abril

Posició		2025	2026	Var. %	Variac	Pes 2026	Dif-Pes 2025
1	Petroli cru	2.993.174	3.088.562	3,2%	95.388	30,3%	-0,1%
2	Cereals i les seves farines	1.647.109	1.539.093	-6,6%	-108.016	15,1%	-1,6%
3	Productes químics	1.211.983	1.305.997	7,8%	94.014	12,8%	0,5%
4	Benzina, querosè	663.748	589.878	-11,1%	-73.870	5,8%	-0,9%
5	Mineral ferro extractiu i tractat	396.386	576.691	45,5%	180.305	5,7%	1,6%
6	Altres productes petrolífers	288.849	516.254	78,7%	227.405	5,1%	2,1%
7	Pinsos i farratges	408.861	463.716	13,4%	54.855	4,6%	0,4%
8	Fuel-oli	285.450	332.754	16,6%	47.304	3,3%	0,4%
9	Gas-oli	372.133	288.466	-22,5%	-83.667	2,8%	-0,9%
10	Productes siderúrgics	265.537	263.533	-0,8%	-2.004	2,6%	-0,1%
11-40		1.308.402	1.212.052	-7,4%	-96.350	11,9%	-1,4%
Total		9.841.632	10.176.996	3,4%	335.364	100,0%	
10 primers		8.533.230	8.964.944	5,1%	431.714	88,1%	

PRINCIPALS GRUPS MERCADERIES

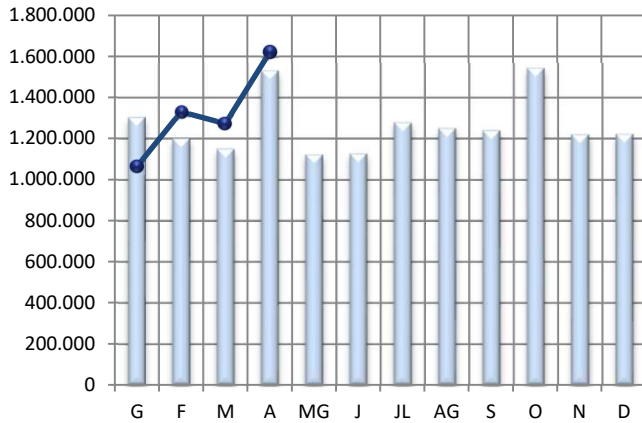


APORTACIÓ AL TRÀFIC MARÍTIM PER GRUPS MERCADERIES

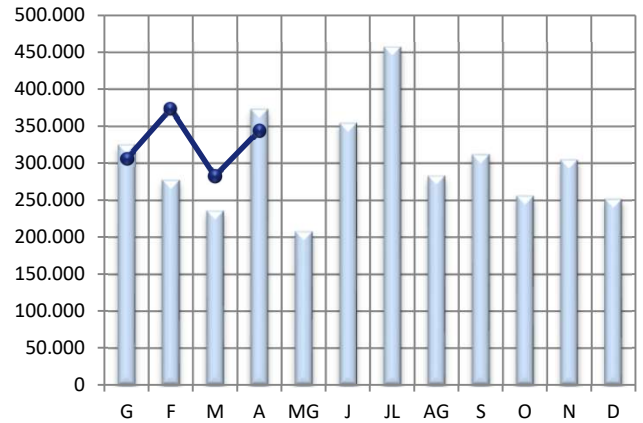


2025 2026

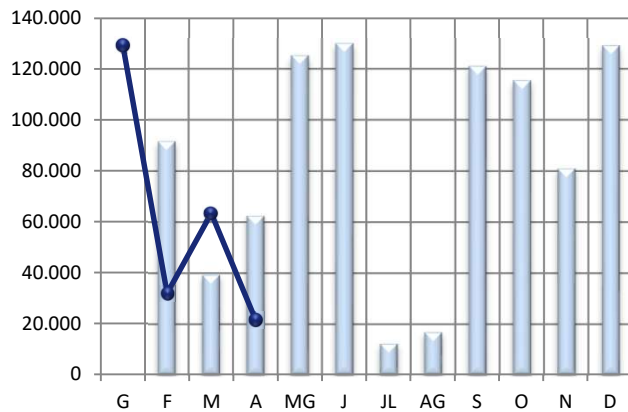
CRU I PETROLÍFERS



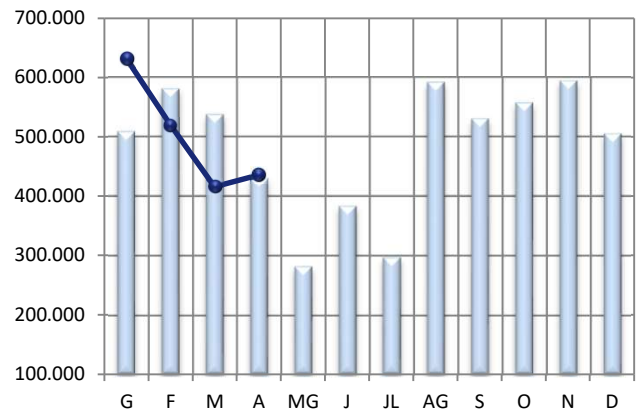
PRODUCTES QUÍMICS



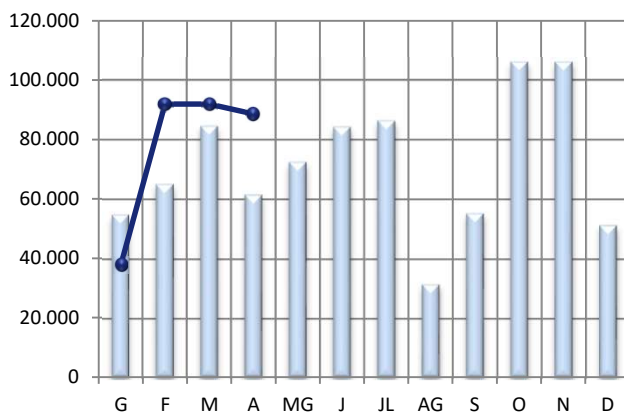
CARBONS I COC



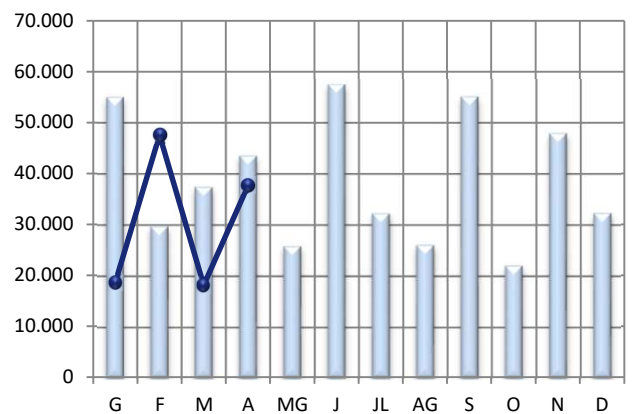
CEREAIS, PINSOS I FARINES



PRODUCTES SIDERÚRGICS



PAPER I PASTA PAPER



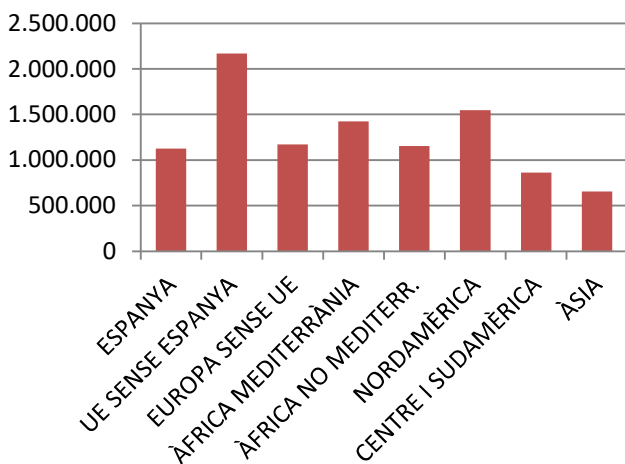
PRINCIPALS PAÏSOS AMB ACTIVITAT AL PORT

	MARÍTIM	Pes	G.LÍQUIDS	Pes	G.SÒLIDS	Pes	M.GEN	Pes
ESTATS UNITS D'AMÈRICA	1.477.934	14,5%	864.033	13,1%	600.508	20,1%	13.393	2,2%
ESPANYA	1.123.723	11,0%	1.076.295	16,4%	39.426	1,3%	8.002	1,3%
NIGÈRIA	966.742	9,5%	966.742	14,7%	0	0,0%	0	0,0%
LÍBIA	780.068	7,7%	779.430	11,8%	0	0,0%	638	0,1%
BRASIL	661.088	6,5%	237.183	3,6%	371.137	12,4%	52.768	8,7%
ITÀLIA	640.171	6,3%	550.235	8,4%	68.899	2,3%	21.037	3,5%
UCRAÏNA	585.405	5,8%	3.145	0,0%	582.260	19,4%	0	0,0%
TURQUIA	443.917	4,4%	52.242	0,8%	383.881	12,8%	7.794	1,3%
ALGÈRIA	313.933	3,1%	290.549	4,4%	0	0,0%	23.384	3,9%
HOLANDA (PAÏSOS BAIXOS)	305.311	3,0%	220.864	3,4%	83.896	2,8%	551	0,1%
10 PRIMERS MARÍTIM	7.298.292	71,7%	5.040.718	76,6%	2.130.007	71,1%	127.567	21,1%
RESTA PAÏSOS	2.878.705	28,3%	1.537.481	23,4%	863.762	28,9%	477.462	78,9%
TRÀFIC MARÍTIM	10.176.997	100,0%	6.578.199	100,0%	2.993.769	100,0%	605.029	100,0%

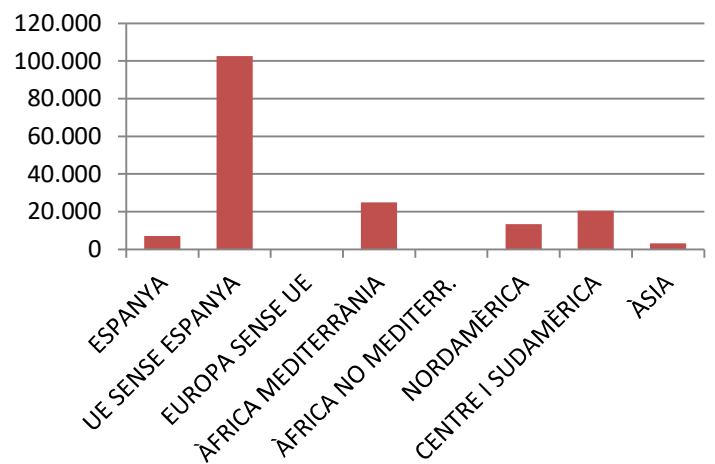
PRINCIPALS PAÏSOS AMB TRÀFIC MERCADERIA GENERAL

	MG	Pes	CÀRREGA	Pes	DESCÀRREGA	Pes	TRÀNSIT	Pes
REGNE UNIT	53.731	8,9%	53.328	30,9%	404	0,1%	-1	0,0%
BRASIL	52.768	8,7%	0	0,0%	39.440	10,0%	13.328	35,3%
XINA	50.699	8,4%	0	0,0%	49.824	12,6%	875	2,3%
COSTA RICA	40.899	6,8%	14.299	8,3%	26.403	6,7%	197	0,5%
COREA DEL SUD	36.798	6,1%	0	0,0%	32.891	8,3%	3.907	10,3%
INDONÈSIA	36.101	6,0%	0	0,0%	36.083	9,1%	18	0,0%
EGIPTE	26.483	4,4%	8	0,0%	20.983	5,3%	5.492	14,5%
ESLOVÈNIA	24.401	4,0%	0	0,0%	24.401	6,2%	0	0,0%
COLÒMBIA	23.475	3,9%	5	0,0%	23.470	5,9%	0	0,0%
ALGÈRIA	23.384	3,9%	15.313	8,9%	7.283	1,8%	788	2,1%
10 PRIMERS MERC. GENERAL	368.739	60,9%	82.953	48,1%	261.182	66,1%	24.604	65,2%
RESTA PAÏSOS	236.290	39,1%	89.483	51,9%	133.659	33,9%	13.148	34,8%
MERCADERIA GENERAL	605.029	100,0%	172.436	100,0%	394.841	100,0%	37.752	100,0%

Tràfic zones del món

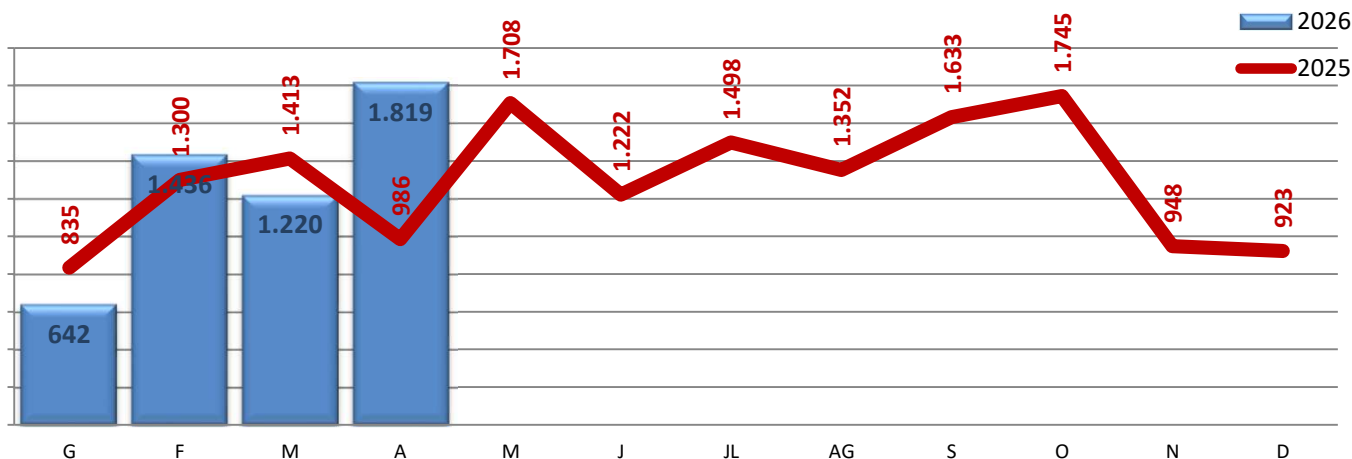


Exportació M. General



	Abril			Acumulat		
	2025	2026	Var.	2025	2026	Var.
CÀRREGA GENERAL CONTENITZADA (TONES)	10.782	15.336	42,2%	46.738	49.703	6,3%
Tones càrrega	5.070	6.189	22,1%	21.342	21.080	-1,2%
Tones descàrrega	5.712	9.147	60,1%	25.396	28.425	11,9%
Tones trànsit	0	0	-	0	198	-
TEUS CÀRREGA GENERAL CONTENITZADA	986	1.819	84,5%	4.534	5.117	12,9%
TEUs càrrega	546	1.072	96,3%	2.451	2.644	7,9%
TEUs descàrrega	440	747	69,8%	2.083	2.385	14,5%
TEUs trànsit	0	0	-	0	88	-

MOVIMENT TEUs



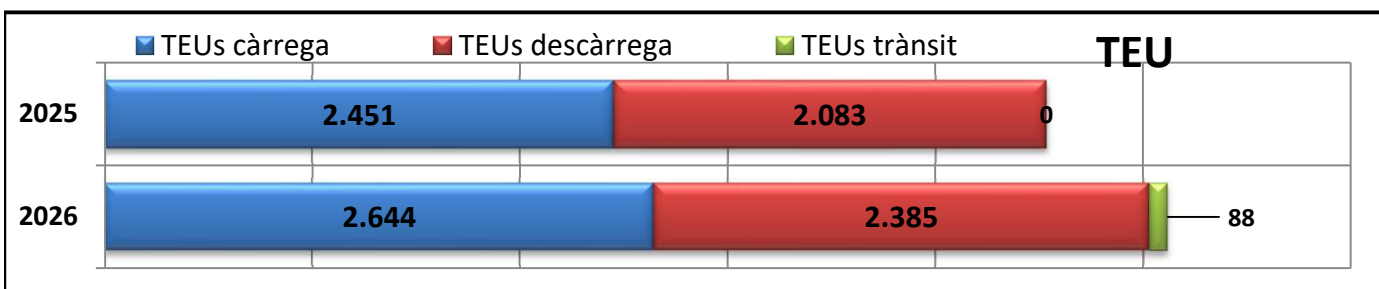
	Abril			Acumulat		
	2025	2026	Var.	2025	2026	Var.
TEUS BUITS I PLENS	986	1.819	84,5%	4.534	5.117	12,9%
Buits	146	699	378,8%	847	1.229	45,1%
Plens	840	1.120	33,3%	3.687	3.888	5,5%

% Teu Buits	14,8%	38,4%
% Teu Trànsit	0,0%	0,0%
% Teu Càrrega	55,4%	58,9%
% Teu Descàrrega	44,6%	41,1%

18,7%	24,0%
0,0%	1,7%
54,1%	51,7%
45,9%	46,6%

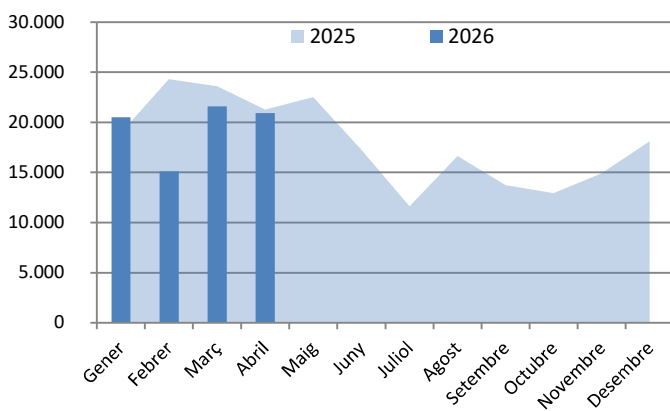
Ton (amb tara) / Teu (plens i buits)	10,9 T/t	8,4 T/t
--------------------------------------	----------	---------

10,3 T/t	9,7 T/t
----------	---------



AUTOMÒBILS (MERCADERIA)	Abril			Acumulat		
	2025	2026	Var.	2025	2026	Var.
UNITATS	21.263	20.961	-1,4%	88.120	78.244	-11,2%
Autobusos	0	23	-	5	66	1220,0%
Turismes	21.263	20.938	-1,5%	88.097	78.155	-11,3%
Camions	0	0	-	0	22	-
Veh. especials, tractors i carr. autom.	0	0	-	18	0	-100,0%
Motocicletes	0	0	-	0	1	-
Carretilles automòbils i tancs (grup 31)	0	0	-	0	0	-
TURISMES (UNITATS)	21.263	20.938	-1,5%	88.097	78.155	-11,3%
Moviment en propis medis	21.263	20.938	-1,5%	88.095	78.155	-11,3%
En contenidor (sense UTIs)	0	0	-	2	0	-100,0%
En UTIs (també contenidors)	0	0	-	0	0	-
Càrrega	6.088	4.237	-30,4%	19.128	15.269	-20,2%
Descàrrega	12.683	12.637	-0,4%	58.248	53.268	-8,5%
Trànsit càrrega	1.315	2.009	52,8%	6.065	4.650	-23,3%
Trànsit descàrrega	1.177	2.055	74,6%	4.656	4.968	6,7%
Transbord (només descàrrega)	0	0	-	0	0	-
UNITATS RODANTS (UTIs)	0	0	-	0	0	-
Remolcs, semiremolcs i plataformes	0	0	-	0	0	-
Camions art. I rig., tren carretera i furg.	0	0	-	0	0	-
Caps de tracció	0	0	-	0	0	-
RO-RO (TONES)	28.778	34.061	18,4%	129.073	116.637	-9,6%
UTIs i contenidors	0	0	-	0	0	-
Turismes (ro-ro)	27.500	29.585	7,6%	122.086	109.474	-10,3%
Automòbils i peces sense turismes	20	315	1475,0%	342	991	189,8%
Tèxtils	0	0	-	0	0	-
Maquinària, aparells, mat. elèctric.	509	1.234	142,4%	715	1.454	103,4%
Plàstics i manufactures,	0	0	-	0	0	-
Metalls i manufactures	0	2.540	-	122	2.540	1982,0%
Productes indústria química	0	0	-	0	0	-
Altres mercaderies	749	387	-48,3%	5.808	2.178	-62,5%
TEUS EN RO-RO	0	0	-	0	0	-
Ro-Ro tones en contenidors	0	0	-	0	0	-

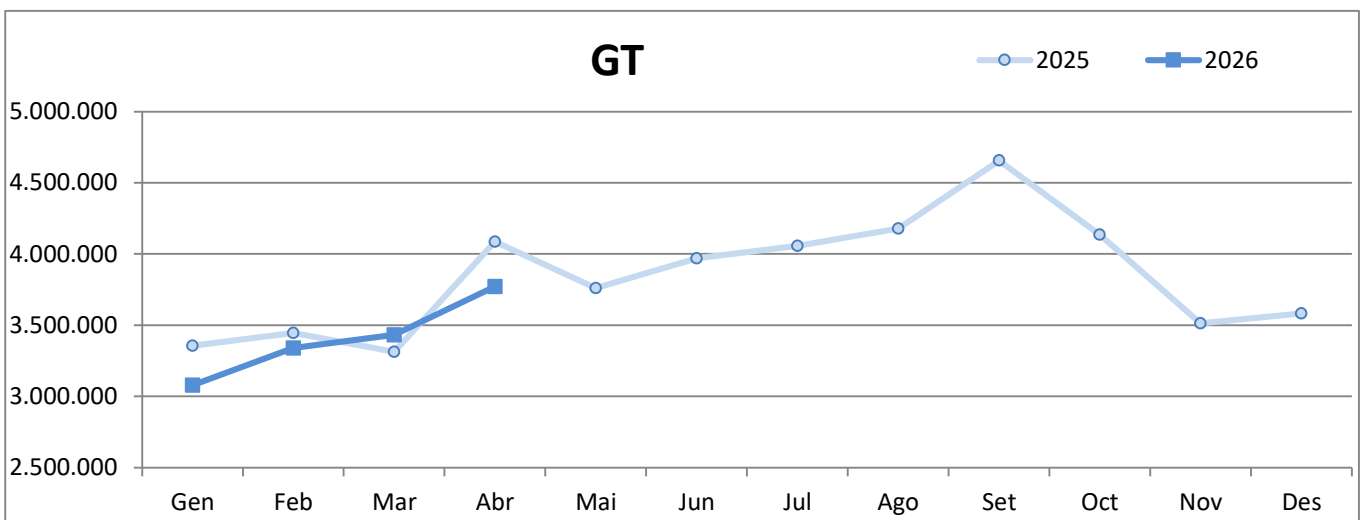
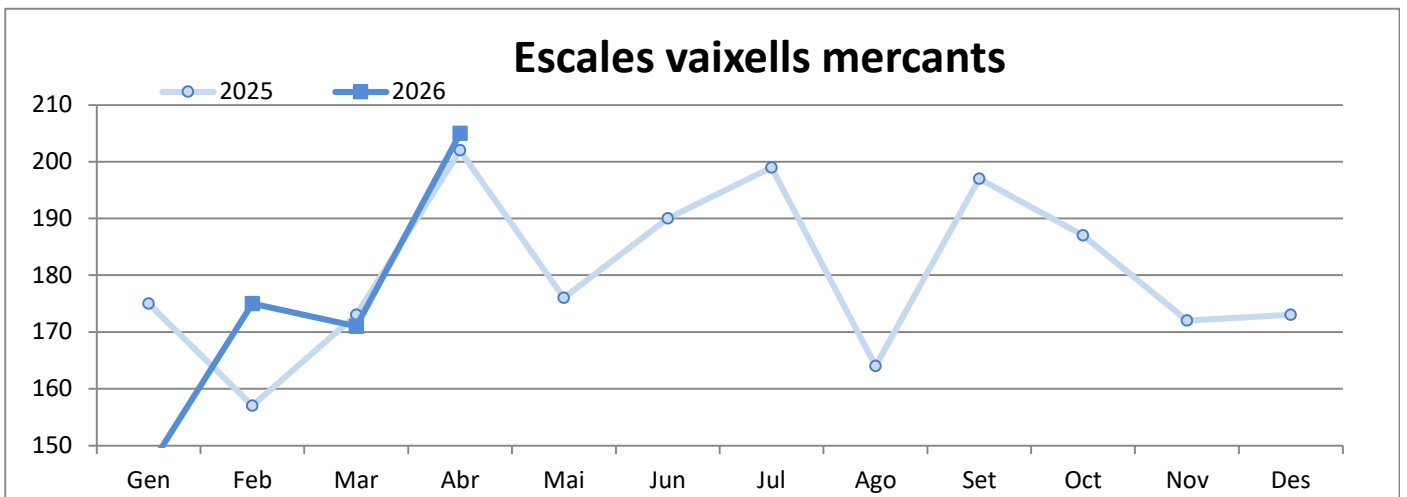
Automòbils turisme (unitats)



	2025	2026	UTIs I CONT
Gener	18.940	20.515	0
Febrer	24.294	15.116	0
Març	23.600	21.586	0
Abril	21.263	20.938	0
Maig	22.514		
Juny	17.284		
Juliol	11.614		
Agost	16.658		
Setembre	13.741		
Octubre	12.935		
Novembre	14.929		
Desembre	18.101		
Gen-Abr	88.097	78.155	0
Variació		-11,3%	

	ESCALES VAIXELLS MERCANTS			GT		
	2025	2026	Var.%	2025	2026	Var.%
Gener	175	146	-16,6 %	3.355.802	3.079.411	-8,2 %
Febrer	157	175	11,5 %	3.444.637	3.339.536	-3,1 %
Març	173	171	-1,2 %	3.314.044	3.433.235	3,6 %
Abril	202	205	1,5 %	4.086.816	3.772.505	-7,7 %
Maig	176	-	-	3.760.410	-	-
Juny	190	-	-	3.969.314	-	-
Juliol	199	-	-	4.057.640	-	-
Agost	164	-	-	4.178.279	-	-
Setembre	197	-	-	4.656.986	-	-
Octubre	187	-	-	4.136.473	-	-
Novembre	172	-	-	3.513.651	-	-
Desembre	173	-	-	3.582.931	-	-

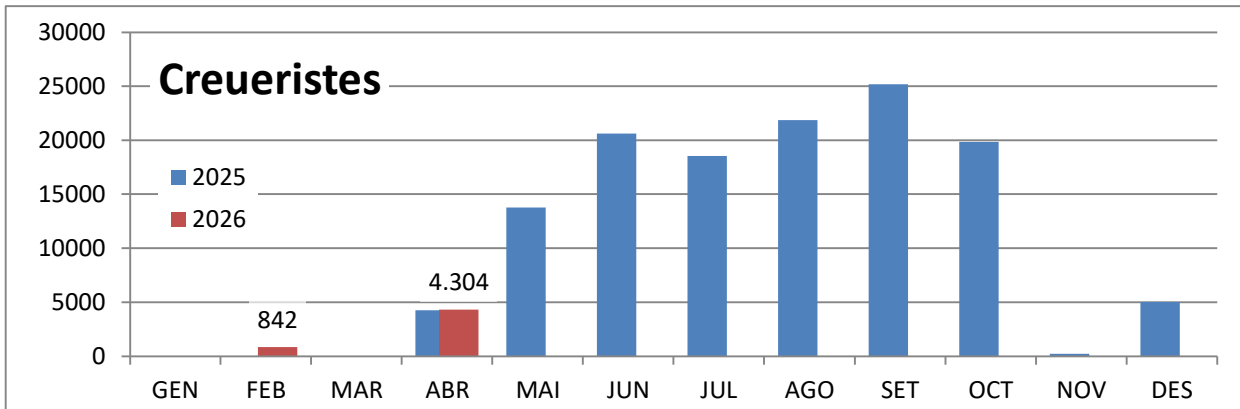
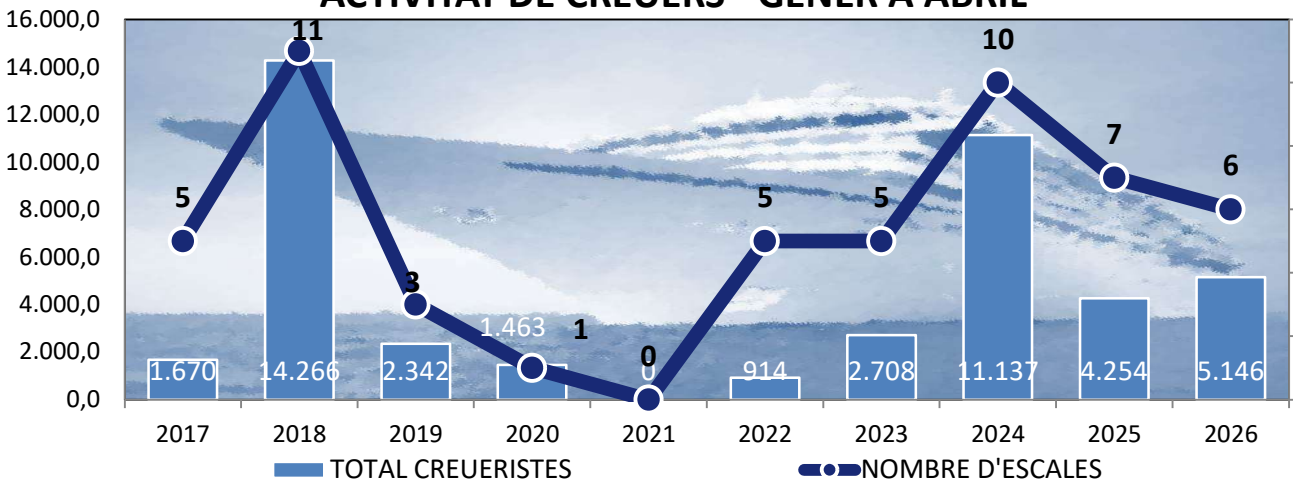
Acumulat fins Abril	707	697	-1,4%	14.201.299	13.624.687	-4,1%
---------------------	-----	-----	-------	------------	------------	-------



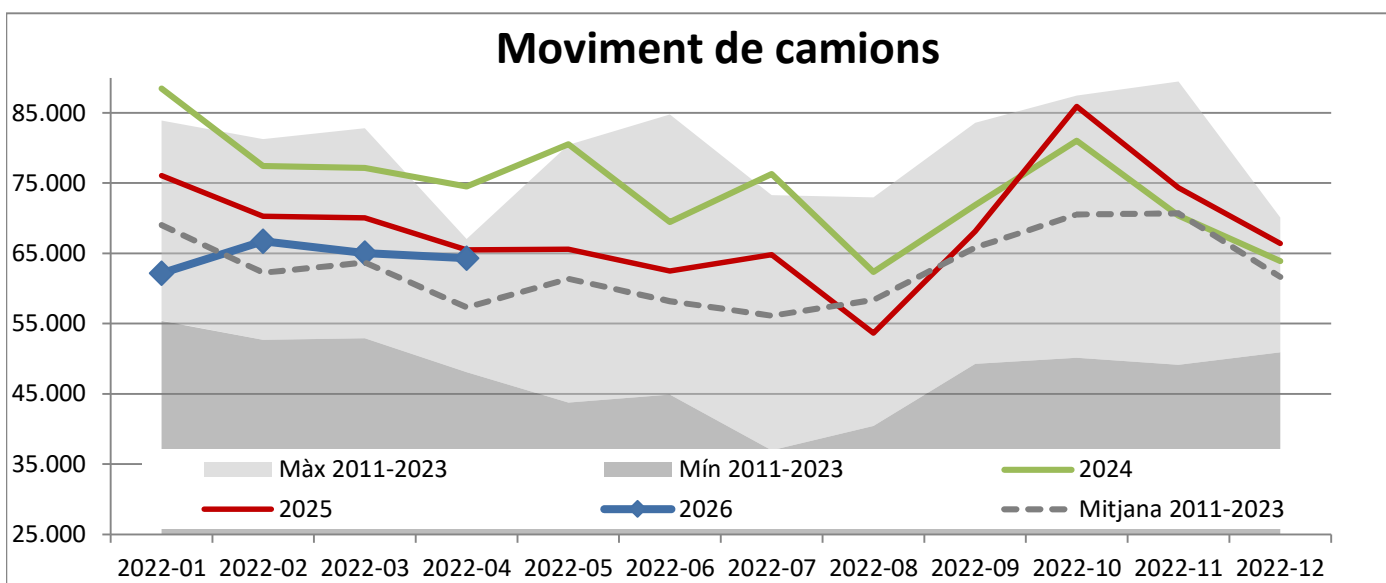
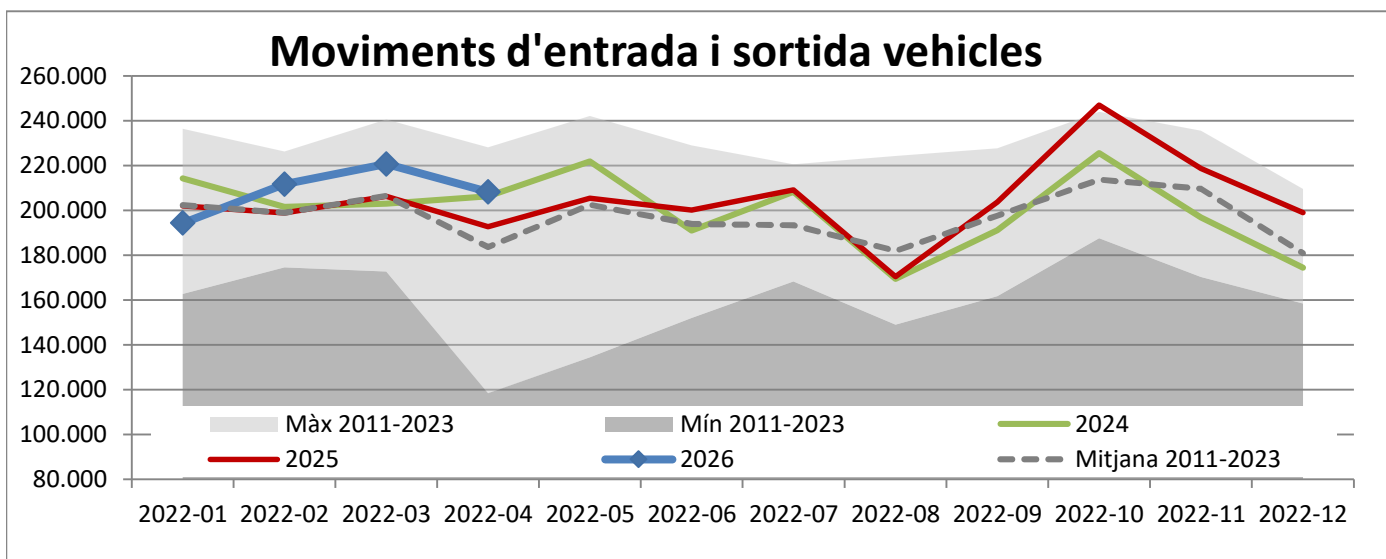
	CREUERISTES						ESCALES CREUERS					
	Mensual			Acumulat			Mensual			Acumulat		
	2025	2026	Var.%	2025	2026	Var.%	2025	2026	Var.%	2025	2026	Var.%
GENER			--			--			--			--
FEBRER		842	--		842	--		1	--		1	--
MARÇ			--		842	--			--		1	--
ABRIL	4.254	4.304	1,2%	4.254	5.146	21,0%	7	5	-28,6%	7	6	-14,3%
MAIG	13.778	--	--	18.032	--	--	10	--	--	17	--	--
JUNY	20.611	--	--	38.643	--	--	7	--	--	24	--	--
JULIOL	18.551	--	--	57.194	--	--	6	--	--	30	--	--
AGOST	21.873	--	--	79.067	--	--	6	--	--	36	--	--
SETEMBRE	25.187	--	--	104.254	--	--	12	--	--	48	--	--
OCTUBRE	19.839	--	--	124.093	--	--	12	--	--	60	--	--
NOVEMBRE	217	--	--	124.310	--	--	2	--	--	62	--	--
DESEMBRE	5.020	--	--	129.330	--	--	1	--	--	63	--	--

	ALTRES PASSATGERS I CONDUCTORS						ESCALES					
	Mensual			Acumulat			Mensual			Acumulat		
	2025	2026	Var.%	2025	2026	Var.%	2025	2026	Var.%	2025	2026	Var.%
ABRIL			--		19	--			--		2	--

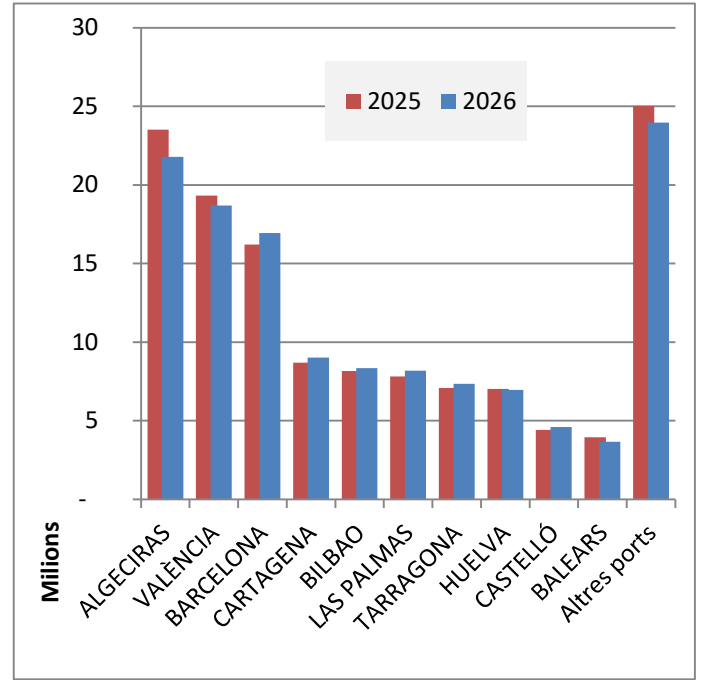
ACTIVITAT DE CREUERS - GENER A ABRIL



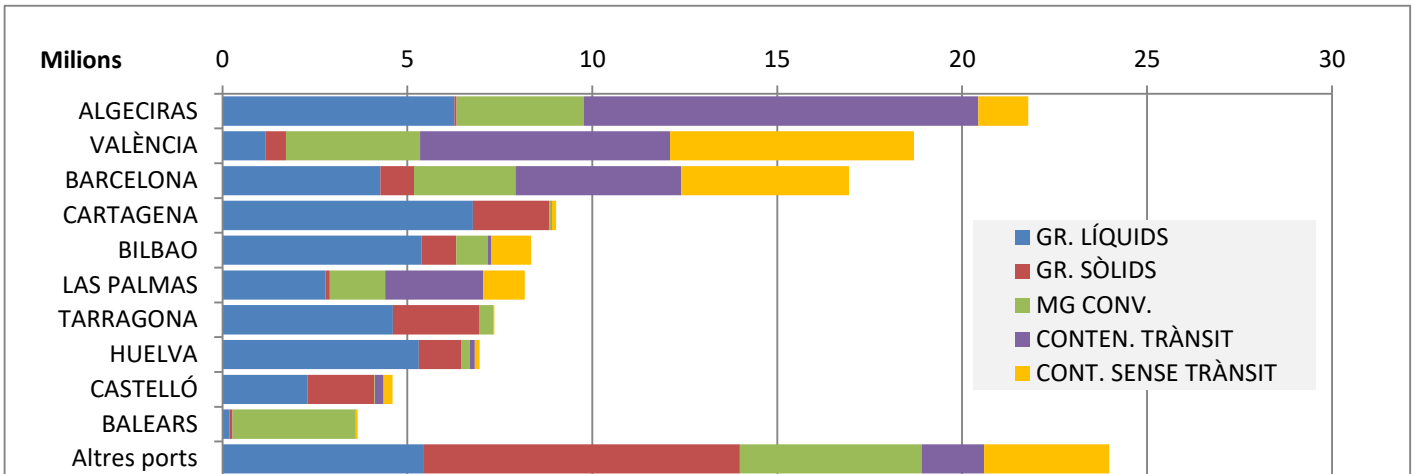
Concepte	ABRIL					Acumulat		
	Entrades	Sortides	2026	2025	Var. %	2026	2025	Var. %
EIX TRANVERSAL	84.946	87.665	172.611	162.745	6,1 %	689.628	676.719	1,9 %
Camions	29.814	34.467	64.281	65.475	-1,8 %	258.208	281.851	-8,4 %
Turismes	46.734	51.433	98.167	86.267	13,8 %	393.103	351.605	11,8 %
Sense classificar	8.398	1.765	10.163	11.003	-7,6 %	38.317	43.263	-11,4 %
REUS i LLEVANT	18.182	17.446	35.628	29.966	18,9 %	145.415	123.135	18,1 %
Vehicles	16.209	15.443	31.652	26.877	17,8 %	132.080	111.899	18,0 %
Sense classificar	1.973	2.003	3.976	3.089	28,7 %	13.335	11.236	18,7 %
MOVIMENT VEHICLES	103.128	105.111	208.239	192.711	8,1%	835.043	799.854	4,4%
VIANANTS								
Eix, Reus i Llevant	3.627	3.160	6.787	6.496	4,5 %	24.276	27.382	-11,3 %



	ACUMULAT MARÇ		
	2025	2026	Var. %
Total tràfic	131.219.562	129.509.093	-1,3 %
ALGECIRAS	23.525.958	21.784.410	-7,4 %
VALÈNCIA	19.315.294	18.701.535	-3,2 %
BARCELONA	16.211.563	16.941.116	4,5 %
CARTAGENA	8.696.537	9.019.119	3,7 %
BILBAO	8.153.955	8.348.632	2,4 %
LAS PALMAS	7.808.620	8.177.387	4,7 %
TARRAGONA	7.081.492	7.355.118	3,9 %
HUELVA	7.015.046	6.951.574	-0,9 %
CASTELLÓ	4.421.142	4.601.584	4,1 %
BALEARS	3.955.007	3.652.425	-7,7 %
Altres ports	25.034.948	23.976.193	-4,2 %



TIPUS DE TRÀFIC PER PORT



VARIACIÓ TONES PER PORT

