

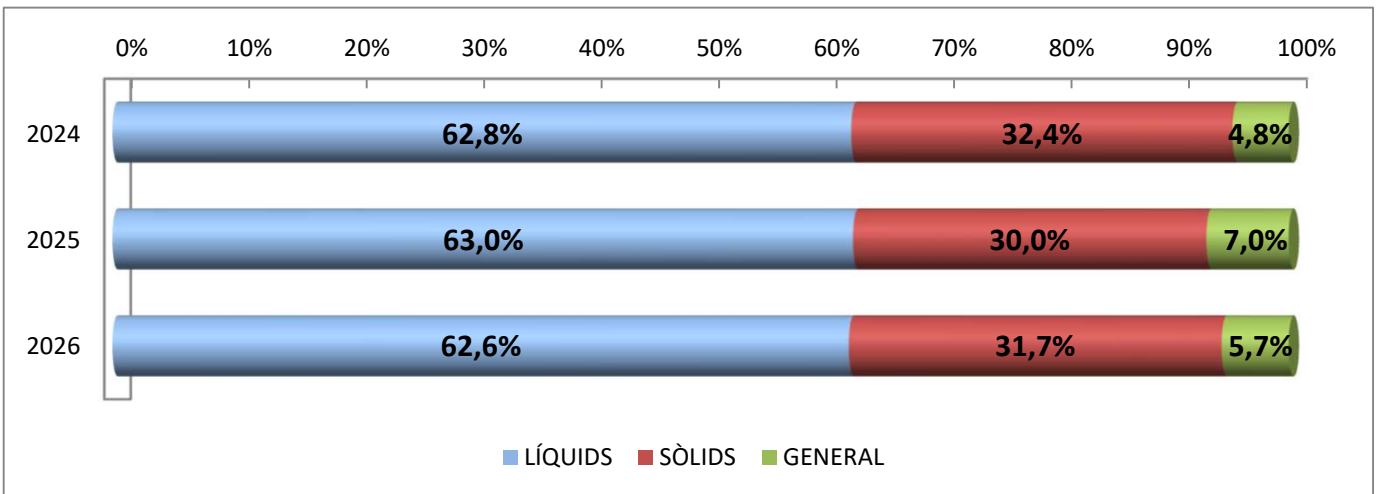


ESTADÍSTIQUES TRÀFIC PORTUARI

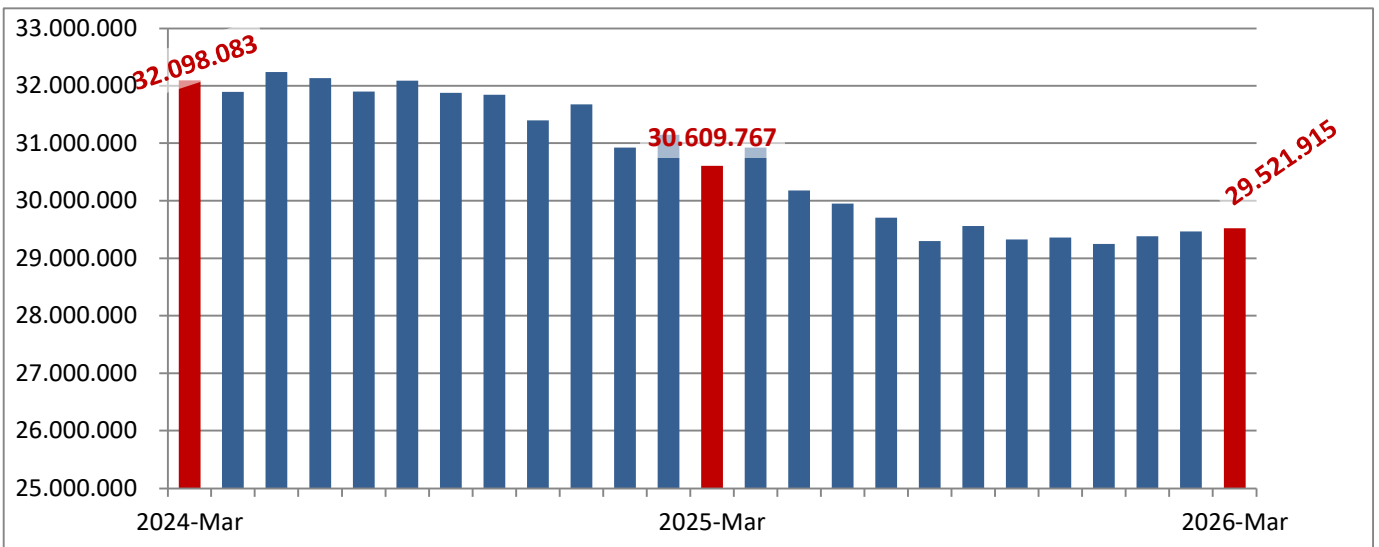
MARÇ - 2026

Concepte	Març			Acumulat		
	2025	2026	Var. %	2025	2026	Var. %
LÍQUIDS A DOLL	1.377.356	1.542.505	12,0 %	4.459.955	4.606.142	3,3 %
Cru	584.373	650.519	11,3 %	2.177.155	2.094.518	-3,8 %
Altres prod. petrolífers	566.622	621.820	9,7 %	1.478.161	1.572.885	6,4 %
Químics, Biocomb. i altres	226.361	270.166	19,4 %	804.639	938.739	16,7 %
SÒLIDS A LLOURE	700.268	600.755	-14,2 %	2.126.764	2.330.141	9,6 %
Carbons i coc petroli	39.395	63.322	60,7 %	131.087	224.381	71,2 %
Trànsit	33.840	26.511	-21,7 %	125.532	187.570	49,4 %
No trànsit	5.555	36.811	562,7 %	5.555	36.811	562,7 %
Cereals, Pinsos i Farines	537.117	416.212	-22,5 %	1.625.869	1.567.087	-3,6 %
Resta	123.756	121.221	-2,0 %	369.808	538.673	45,7 %
CÀRREGA GENERAL	187.109	174.957	-6,5 %	494.800	418.771	-15,4 %
En contenidors	14.229	13.207	-7,2 %	35.955	34.367	-4,4 %
Altres mitjans	172.880	161.750	-6,4 %	458.845	384.404	-16,2 %
TRÀFIC MARÍTIM	2.264.733	2.318.217	2,4%	7.081.519	7.355.054	3,9%
AVITUALLAMENT	8.529	9.053	6,1 %	25.499	34.918	36,9 %
Combustibles i nitrog.	2.705	1.757	-35,0 %	9.990	11.922	19,3 %
Aigua vaixells	5.188	3.585	-30,9 %	14.153	9.815	-30,7 %
Provisions i altres	636	3.711	483,5 %	1.356	13.181	872,1 %
PESCA	68	148	117,6 %	239	340	42,3 %
TRÀFIC INTERIOR	0	2.399	-	68.620	2.399	-96,5 %
TRÀFIC PORTUARI	2.273.330	2.329.817	2,5%	7.175.877	7.392.711	3,0%
TERRESTRE	83.749	25.947	-69,0 %	169.776	81.007	-52,3 %
TOTAL	2.357.079	2.355.764	-0,1%	7.345.653	7.473.718	1,7%
SÒLIDS A LLOURE (DETALL)	700.268	600.755	-14,2 %	2.126.764	2.330.141	9,6 %
Per instal·lació especial	332.567	259.476	-22,0 %	1.000.302	1.181.269	18,1 %
Sense instal·lació especial	367.701	341.279	-7,2 %	1.126.462	1.148.872	2,0 %
ALTRES DADES						
TEU	1.413	1.220	-13,7 %	3.548	3.298	-7,0 %
PASSATGERS CREUERS	0	0	-	0	842	-
CREUERS	0	0	-	0	1	-
VAIXELLS	173	171	-1,2 %	505	492	-2,6 %
G.T.	3.314.044	3.433.235	3,6 %	10.114.483	9.852.182	-2,6 %
AUTOM. TURISME (unitats)	23.600	21.586	-8,5 %	66.834	57.217	-14,4 %
TRANSBORD (descàrrega)	5.303	0	-100,0 %	5.303	5.000	-5,7 %
TRÀNSIT MARÍTIM	142.891	120.115	-15,9 %	442.356	669.148	51,3 %
UNITATS RODANTS (UTIs)	0	0	-	0	0	-

Concepte	Acumulat			Variació		
	2024	2025	2026	25/24	26/25	26/24
LÍQUIDS	5.118.734	4.459.955	4.606.142	-12,9%	3,3%	-10,0%
Cru	2.484.864	2.177.155	2.094.518	-12,4%	-3,8%	-15,7%
Altres prod. petrolífers	1.751.325	1.478.161	1.572.885	-15,6%	6,4%	-10,2%
Químics i altres	882.545	804.639	938.739	-8,8%	16,7%	6,4%
SÒLIDS A LLOURE	2.639.837	2.126.764	2.330.141	-19,4%	9,6%	-11,7%
CÀRREGA GENERAL	388.761	494.800	418.771	27,3%	-15,4%	7,7%
Contentitzada	28.698	35.955	34.367	25,3%	-4,4%	19,8%
Altres mitjans	360.063	458.845	384.404	27,4%	-16,2%	6,8%
TRÀFIC MARÍTIM	8.147.332	7.081.519	7.355.054	-13,1%	3,9%	-9,7%



TRÀFIC INTERANUAL MARÍTIM (12 MESOS)

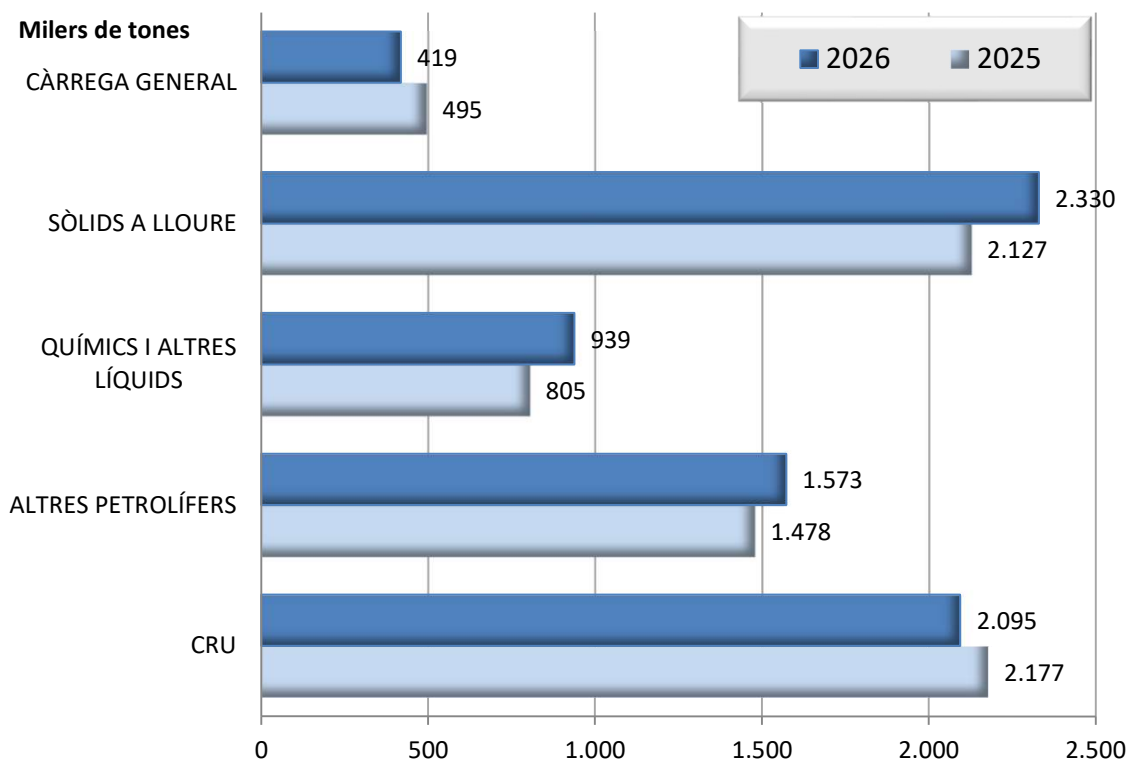


1. MERCADERIES

1.2 GRÀFIC DEL TRÀFIC ACUMULAT DE MERCADERIES (t)

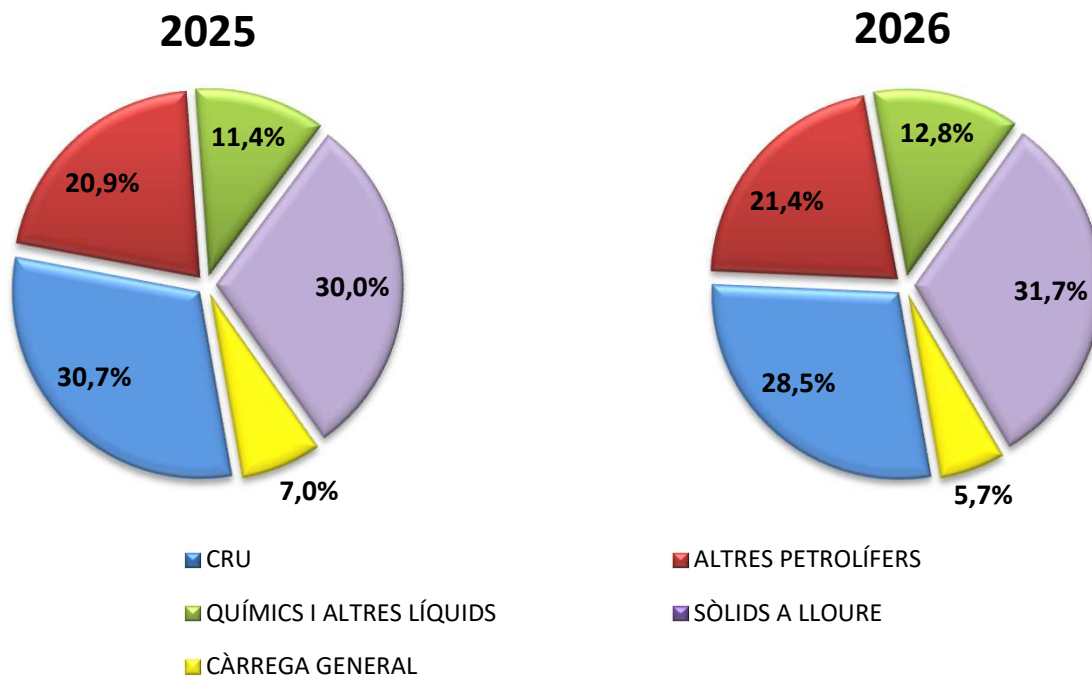
PERÍODE GENER - MARÇ

DOCUMENT D'ÚS PÚBLIC



1.3 GRÀFIC DE DISTRIBUCIÓ PERCENTUAL DEL TRÀFIC ACUMULAT DE MERCADERIES

PERÍODE GENER - MARÇ



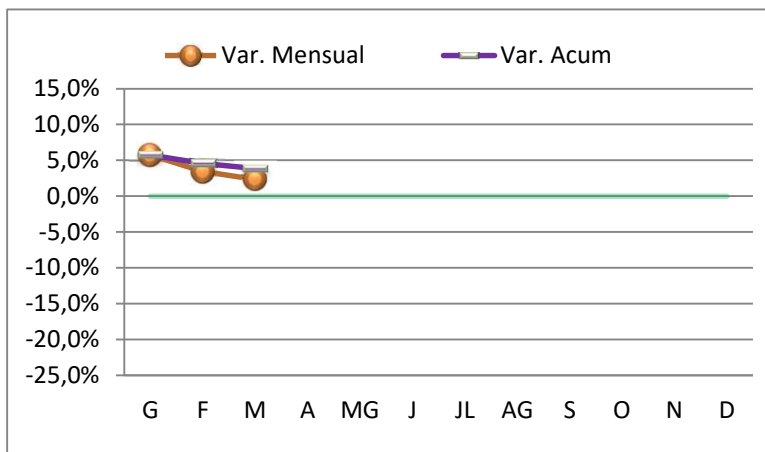
DOCUMENT D'ÚS PÚBLIC

1. MERCADERIES

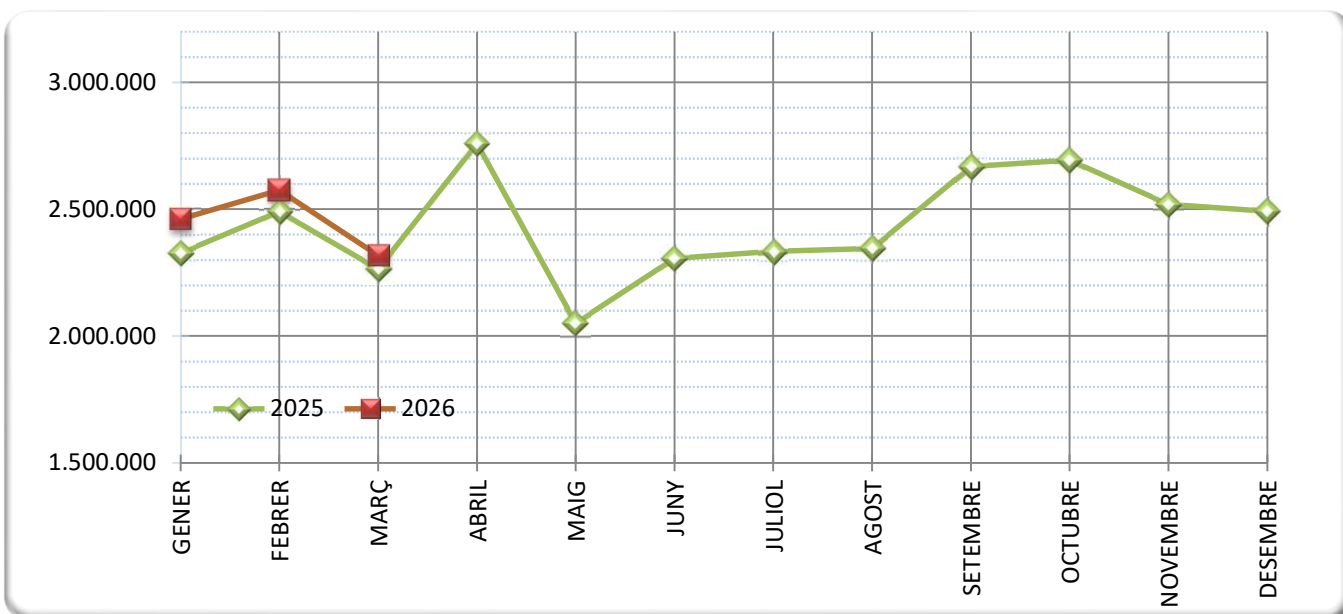
1.4 TRÀFIC MARÍTIM MENSUAL (t)

PERÍODE GENER - MARÇ

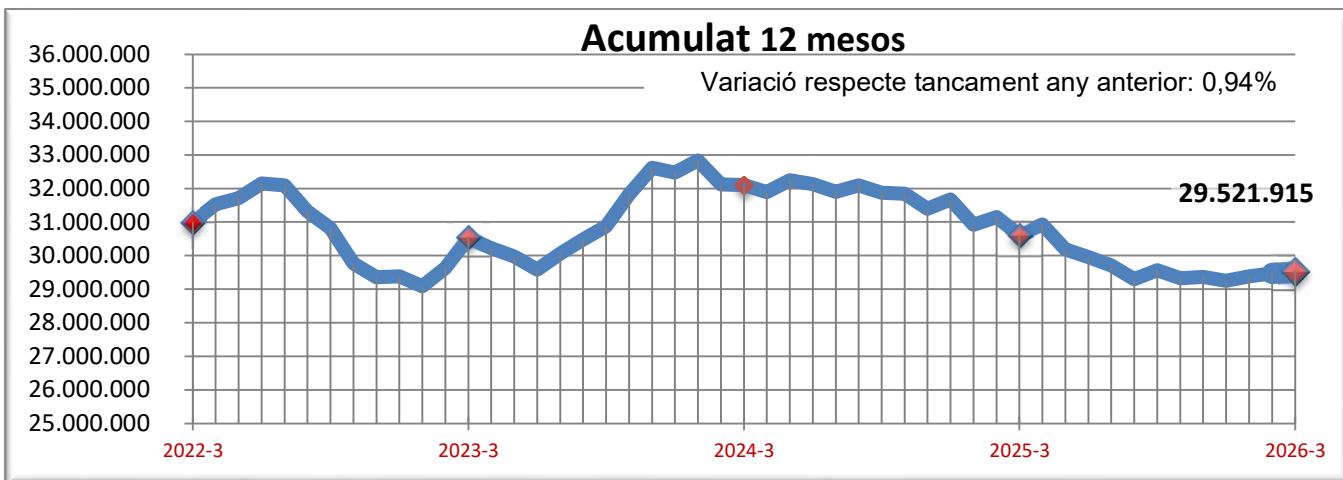
	2025	2026
GENER	2.327.150	2.461.171
FEBRER	2.489.637	2.575.666
MARÇ	2.264.732	2.318.218
ABRIL	2.760.115	
MAIG	2.051.789	
JUNY	2.305.382	
JULIOL	2.333.167	
AGOST	2.345.356	
SETEMBRE	2.667.505	
OCTUBRE	2.693.791	
NOVEMBRE	2.518.742	
DESEMBRE	2.491.013	



1.5 GRÀFIC COMPARATIU DEL TRÀFIC MARÍTIM MENSUAL (t)

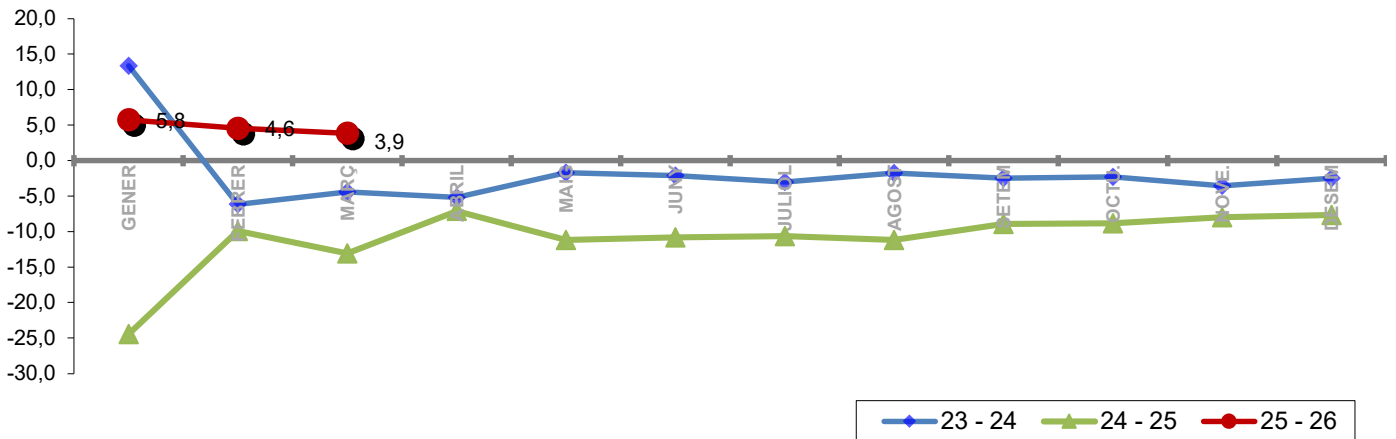


1.5.1 TRÀFIC INTERANUAL MARÍTIM 12 MESOS (t)

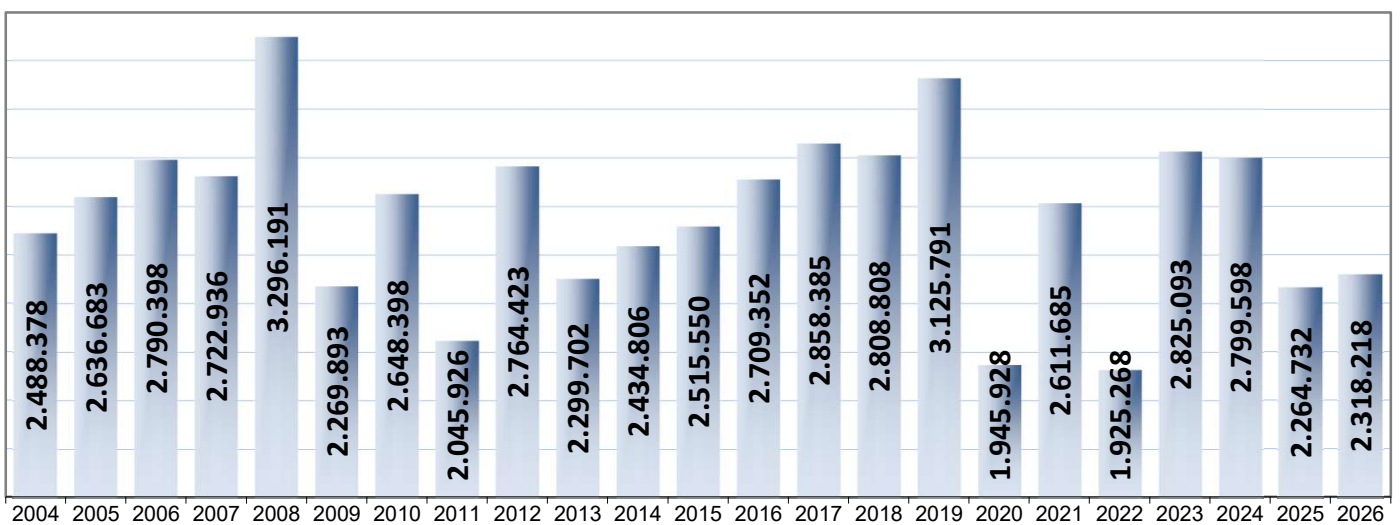


	TRÀFIC MARÍTIM				Variació (%)			ACUMULAT A MARÇ
	2023	2024	2025	2026	23 - 24	24 - 25	25 - 26	
GENER	2.716.739	3.079.930	2.327.150	2.461.171	13,4	-24,4	5,8	
FEBRER	5.697.962	5.347.734	4.816.787	5.036.837	-6,1	-9,9	4,6	
MARÇ	8.523.054	8.147.332	7.081.519	7.355.055	-4,4	-13,1	3,9	
ABRIL	11.172.871	10.592.910	9.841.635		-5,2	-7,1		
MAIG	13.621.402	13.388.356	11.893.424		-1,7	-11,2		
JUNY	16.267.332	15.924.347	14.198.806		-2,1	-10,8		
JULIOL	19.077.487	18.500.153	16.531.973		-3,0	-10,6		
AGOST	21.638.452	21.253.294	18.877.329		-1,8	-11,2		
SETEM	24.259.117	23.659.640	21.544.835		-2,5	-8,9		
OCTU.	27.219.312	26.589.190	24.238.625		-2,3	-8,8		
NOVE.	30.149.495	29.071.849	26.757.367		-3,6	-8,0		
DESEM	32.473.805	31.675.580	29.248.380		-2,5	-7,7		

1.7 GRÀFIC DE L'EVOLUCIÓ PERCENTUAL DEL TRÀFIC MENSUAL ACUMULAT

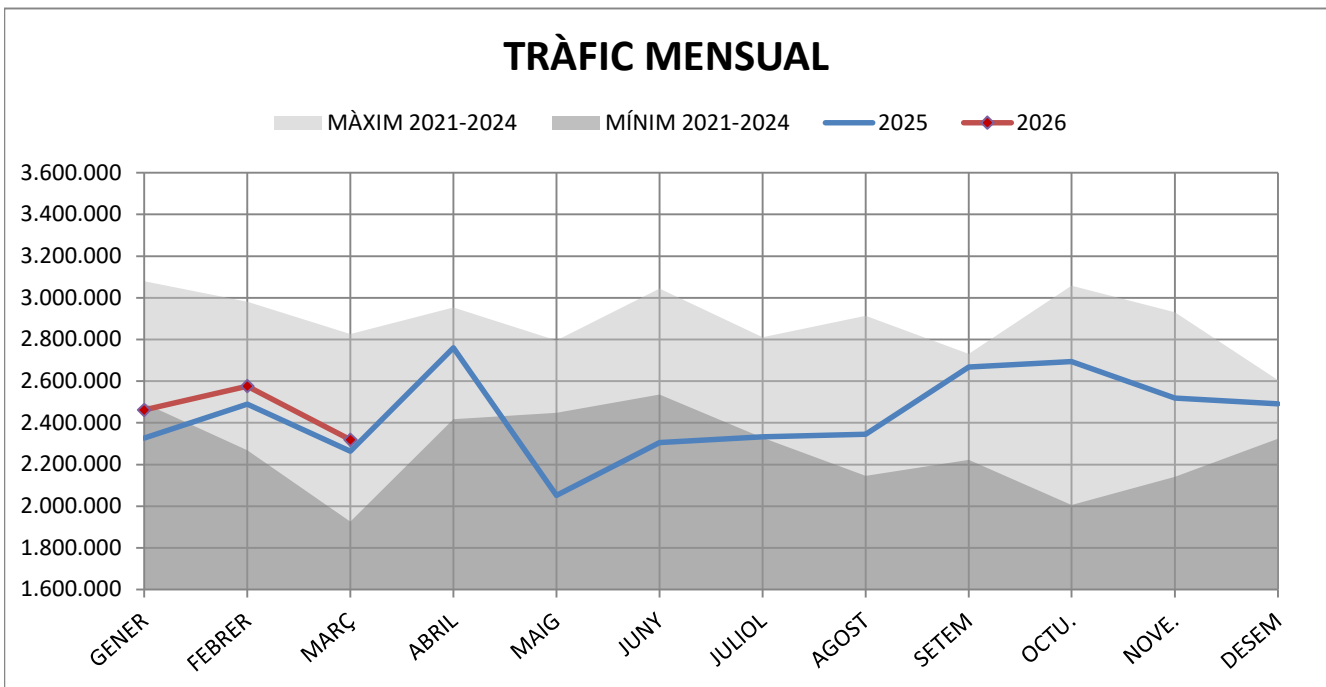


1.8 MARÇ ELS DARRERS ANYS (t)



Concepte	Gener-Març 2025			Gener-Març 2026			Var.%
	CABOTATGE	EXTERIOR	TOTAL	CABOTATGE	EXTERIOR	TOTAL	
PETROLIS							
Càrrega	193.007	301.899	494.906	187.261	241.375	428.636	-13,4%
Descàrrega	178.546	2.981.864	3.160.410	239.710	2.999.057	3.238.767	2,5%
Total	371.553	3.283.763	3.655.316	426.971	3.240.432	3.667.403	0,3%
LÍQUIDS A DOLL (resta)							
Càrrega	137.290	355.023	492.313	292.149	210.877	503.026	2,2%
Descàrrega	29.435	282.891	312.326	101.858	333.855	435.713	39,5%
Total	166.725	637.914	804.639	394.007	544.732	938.739	16,7%
SÒLIDS A LLOURE							
Càrrega	23.578	279.069	302.647	4.706	383.524	388.230	28,3%
Descàrrega	4.589	1.819.528	1.824.117	9.330	1.932.581	1.941.911	6,5%
Total	28.167	2.098.597	2.126.764	14.036	2.316.105	2.330.141	9,6%
CÀRREGA GENERAL							
Càrrega	2.814	205.823	208.637	6.954	129.726	136.680	-34,5%
Descàrrega	1.934	284.229	286.163	151	281.941	282.092	-1,4%
Total	4.748	490.052	494.800	7.105	411.667	418.772	-15,4%
TRÀFIC TOTAL							
Càrrega	356.689	1.141.814	1.498.503	491.070	965.502	1.456.572	-2,8%
Descàrrega	214.504	5.368.512	5.583.016	351.049	5.547.434	5.898.483	5,7%
Total¹	571.193	6.510.326	7.081.519	842.119	6.512.936	7.355.055	3,9%

¹ Sense incloure pesca, tràfic local, terrestre ni avituallament, ni INTERIOR



TRÀFIC TOTAL

Ascens del 3,9% en el tràfic total

Ascens del 47,4% en cabotatge

Ascens del 0,0% en exterior

	2025	2026	Var %
TOTAL	7.081.519	7.355.055	3,9%
CABOTATGE			
Càrrega	356.689	491.070	37,7%
Descàrrega	214.504	351.049	63,7%
Total	571.193	842.119	47,4%
EXTERIOR			
Càrrega	1.141.814	965.502	-15,4%
Descàrrega	5.368.512	5.547.434	3,3%
Total	6.510.326	6.512.936	0,0%

CRU DE PETROLI I PETROLÍFERS

Ascens del 0,3% en els petrolis

Ascens del 14,9% en cabotatge

Descens del -1,3% en exterior

	2025	2026	Var %
TOTAL	3.655.316	3.667.403	0,3%
CABOTATGE			
Càrrega	193.007	187.261	-3,0%
Descàrrega	178.546	239.710	34,3%
Total	371.553	426.971	14,9%
EXTERIOR			
Càrrega	301.899	241.375	-20,0%
Descàrrega	2.981.864	2.999.057	0,6%
Total	3.283.763	3.240.432	-1,3%

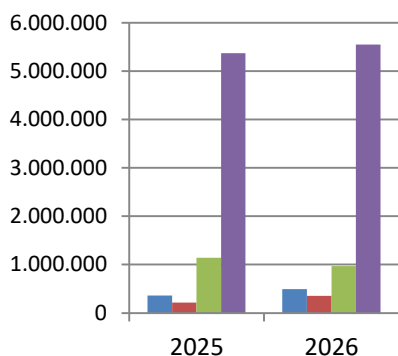
LÍQUIDS A DOLL (resta)

Ascens del 16,7% en els líquids a doll

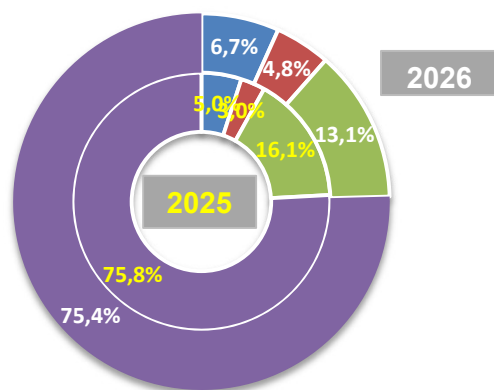
Ascens del 136,3% en cabotatge

Descens del -14,6% en exterior

	2025	2026	Var %
TOTAL	804.639	938.739	16,7%
CABOTATGE			
Càrrega	137.290	292.149	112,8%
Descàrrega	29.435	101.858	246,0%
Total	166.725	394.007	136,3%
EXTERIOR			
Càrrega	355.023	210.877	-40,6%
Descàrrega	282.891	333.855	18,0%
Total	637.914	544.732	-14,6%

**TRÀFIC TOTAL**

- CABOTATGE CÀRREGA
- CABOTATGE DESCÀRREGA
- EXTERIOR CÀRREGA
- EXTERIOR DESCÀRREGA



SÒLIDS A LLOURE

Ascens del 9,6% en els sòlids a lloure

	2025	2026	Var %
TOTAL	2.126.764	2.330.141	9,6%

CABOTATGE

Descens del -50,2% en cabotatge

Càrrega	23.578	4.706	-80,0%
Descàrrega	4.589	9.330	103,3%
Total	28.167	14.036	-50,2%

EXTERIOR

Ascens del 10,4% en exterior

Càrrega	279.069	383.524	37,4%
Descàrrega	1.819.528	1.932.581	6,2%
Total	2.098.597	2.316.105	10,4%

CÀRREGA GENERAL

Descens del -15,4% en la càrrega general

	2025	2026	Var %
TOTAL	494.800	418.772	-15,4%

CABOTATGE

Ascens del 49,6% en cabotatge

Càrrega	2.814	6.954	147,1%
Descàrrega	1.934	151	-92,2%
Total	4.748	7.105	49,6%

EXTERIOR

Descens del -16,0% en exterior

Càrrega	205.823	129.726	-37,0%
Descàrrega	284.229	281.941	-0,8%
Total	490.052	411.667	-16,0%

Comerç d'animals vius

UNITATS

	2025	2026	Var %
Bovins	6.162	0	-100,0%
Ovins	12.365	24.349	96,9%
Resta	0	0	-
Animals vius	18.527	24.349	31,4%

TONES

	2025	2026	Var %
Bovins	2.733	0	-100,0%
Ovins	647	1.416	118,9%
Resta	0	0	-
Animals vius	3.380	1.416	-58,1%

1. MERCADERIES

1.11 TRÀFIC MENSUAL SEGONS LA SEVA NATURALES (t)

MARÇ

DOCUMENT D'ÚS PÚBLIC

Mercaderies	MARÇ			
	2025	2026	Var. %	Variació (t)
ENERGÈTIC	1.173.154	1.264.474	7,8%	91.320
Petrolí cru	584.373	650.519	11,3%	66.146
Fuel-oli	81.907	168.795	106,1%	86.888
Gas-oli	125.909	30.014	-76,2%	-95.895
Benzina, querosè	132.943	173.068	30,2%	40.125
Altres productes petrolífers	79.418	113.875	43,4%	34.457
Gasos energètics del petroli	116.738	62.901	-46,1%	-53.837
Carbons i coc de petroli	39.395	63.322	60,7%	23.927
Gas natural	0	0	-	0
Biocombustibles	12.471	1.980	-84,1%	-10.491
SIDEROMETAL·LÚRGIC	163.741	172.307	5,2%	8.566
Mineral ferro extractiu i tractat	78.971	80.319	1,7%	1.348
Altres minerals i residus metàl·lics	6	0	-100,0%	-6
Ferralla de ferro	275	27	-90,2%	-248
Productes siderúrgics	84.452	91.952	8,9%	7.500
Altres productes metal·lúrgics	37	9	-75,7%	-28
MINERALS NO METÀL·LICS	6.273	3.514	-44,0%	-2.759
Sal comuna	6.271	28	-99,6%	-6.243
Altres minerals no metàl·lics	2	3.486	174200,0%	3.484
ADOBES	27	5.310	19566,7%	5.283
Fosfats	0	0	-	0
Potasses	0	0	-	0
Adobs naturals i artificials	27	5.310	19566,7%	5.283
PRODUCTES QUÍMICS	235.751	282.567	19,9%	46.816
Productes químics	235.751	282.567	19,9%	46.816
MATERIALS CONSTRUCCIÓ	36.184	93.230	157,7%	57.046
Asfalt	29.711	73.171	146,3%	43.460
Ciment i clinker	3	13.329	444200,0%	13.326
Materials de construcció	6.470	6.730	4,0%	260
AGROALIMENTARI I RAMADER	561.466	432.838	-22,9%	-128.628
Cereals i les seves farines	437.495	384.682	-12,1%	-52.813
Faves de soja	10.006	0	-100,0%	-10.006
Fruïtes, hortalisses i llegums	13.776	16.250	18,0%	2.474
Vins, begudes, alcohol i derivats	196	145	-26,0%	-51
Conserves	32	36	12,5%	4
Tabac, cacau, cafè i espècies	41	26	-36,6%	-15
Olis i greixos	57	76	33,3%	19
Altres productes alimentaris	239	61	-74,5%	-178
Peix congelat i refrigerat	0	19	-	19
Pinsos i farratges	99.624	31.543	-68,3%	-68.081
ALTRES MERCADERIES	52.273	31.032	-40,6%	-21.241
Fustes i suro	6.369	10.067	58,1%	3.698
Paper i pasta	37.372	18.049	-51,7%	-19.323
Maquinària, aparells, utilitatge i recanvis	1.242	1.414	13,8%	172
Resta de mercaderies	7.290	1.502	-79,4%	-5.788
VEHICLES I ELEMENTS DE TRANSPORT	35.861	32.947	-8,1%	-2.914
Automòbils i les seves peces	32.808	30.326	-7,6%	-2.482
Tara plataformes	0	0	-	0
Tara contenidors	3.053	2.621	-14,2%	-432
RESTA	92.346	37.547	-59,3%	-54.799
Avituallament	8.529	9.053	6,1%	524
Pesca	68	148	117,6%	80
Tràfic Local	0	2.399	-	2.399
Terrestre	83.749	25.947	-69,0%	-57.802
Total mercaderies	2.357.076	2.355.766	-0,1%	-1.310
OPERACIONS ESPECIALS				
Trànsit	142.891	120.115	-15,9%	-22.776
Transbord	5.303	0	-100,0%	-5.303

1. MERCADERIES

1.11 TRÀFIC ACUMULAT SEGONS LA SEVA NATURALES (t)

PERÍODE GENER-MARÇ

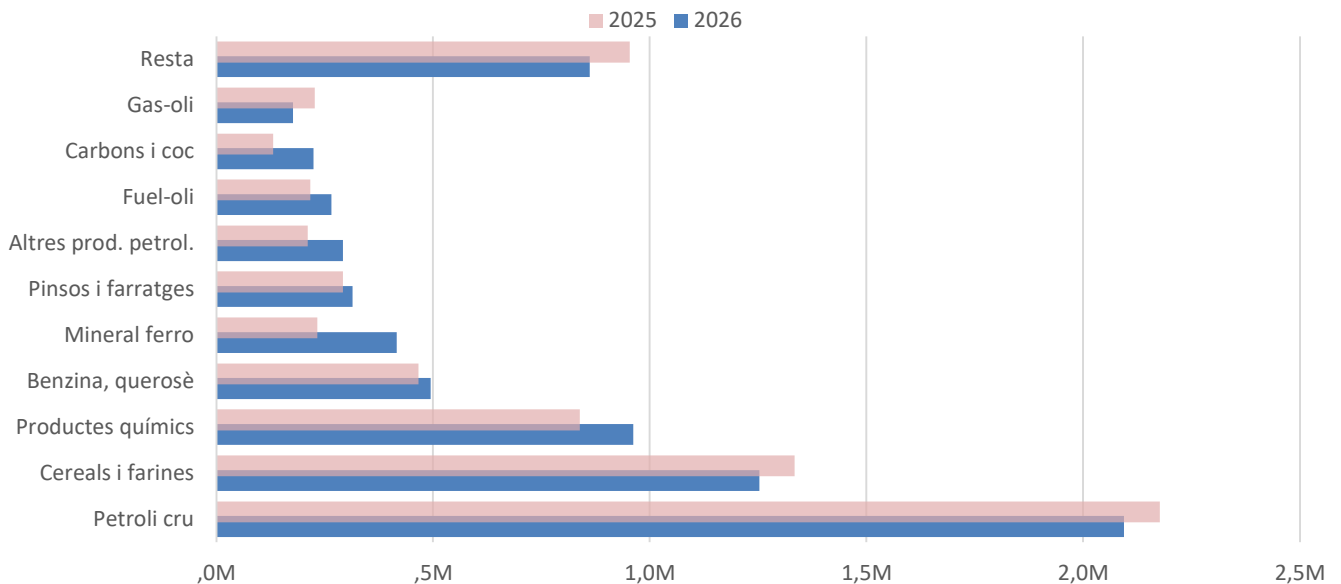
DOCUMENT D'ÚS PÚBLIC

Mercaderies	PERÍODE GENER-MARÇ			
	2025	2026	Var.%	Variació (t)
ENERGÈTIC	3.675.287	3.734.541	1,6%	59.254
Petrolí cru	2.177.155	2.094.518	-3,8%	-82.637
Fuel-oli	217.165	265.656	22,3%	48.491
Gas-oli	227.209	176.833	-22,2%	-50.376
Benzina, querosè	466.616	494.646	6,0%	28.030
Altres productes petrolífers	210.784	292.229	38,6%	81.445
Gasos energètics del petroli	214.140	168.335	-21,4%	-45.805
Carbons i coc de petroli	131.087	224.381	71,2%	93.294
Gas natural	0	0	-	0
Biocombustibles	31.131	17.943	-42,4%	-13.188
SIDEROMETAL·LÚRGIC	441.354	591.628	34,0%	150.274
Mineral ferro extractiu i tractat	232.932	416.396	78,8%	183.464
Altres minerals i residus metàl·lics	6	23	283,3%	17
Ferralla de ferro	4.152	186	-95,5%	-3.966
Productes siderúrgics	204.179	174.924	-14,3%	-29.255
Altres productes metal·lúrgics	85	99	16,5%	14
MINERALS NO METÀL·LICS	26.042	8.743	-66,4%	-17.299
Sal comuna	12.513	117	-99,1%	-12.396
Altres minerals no metàl·lics	13.529	8.626	-36,2%	-4.903
ADOBS	4.068	22.330	448,9%	18.262
Fosfats	0	0	-	0
Potasses	23	2	-91,3%	-21
Adobs naturals i artificials	4.045	22.328	452,0%	18.283
PRODUCTES QUÍMICS	838.500	961.851	14,7%	123.351
Productes químics	838.500	961.851	14,7%	123.351
MATERIALS CONSTRUCCIÓ	165.225	204.476	23,8%	39.251
Asfalt	142.283	175.189	23,1%	32.906
Ciment i clinker	3	19.532	650966,7%	19.529
Materials de construcció	22.939	9.755	-57,5%	-13.184
AGROALIMENTARI I RAMADER	1.678.114	1.633.022	-2,7%	-45.092
Cereals i les seves farines	1.334.052	1.252.939	-6,1%	-81.113
Faves de soja	10.006	0	-100,0%	-10.006
Fruites, hortalisses i llegums	33.747	46.785	38,6%	13.038
Vins, begudes, alcohol i derivats	614	537	-12,5%	-77
Conserves	127	111	-12,6%	-16
Tabac, cacau, cafè i espècies	83	36	-56,6%	-47
Olis i greixos	7.047	18.121	157,1%	11.074
Altres productes alimentaris	561	288	-48,7%	-273
Peix congelat i refrigerat	0	19	-	19
Pinsos i farratges	291.877	314.186	7,6%	22.309
ALTRES MERCADERIES	150.169	110.678	-26,3%	-39.491
Fustes i suro	9.994	17.594	76,0%	7.600
Paper i pasta	122.050	84.266	-31,0%	-37.784
Maquinària, aparells, utilitatge i recanvis	4.692	4.775	1,8%	83
Resta de mercaderies	13.433	4.043	-69,9%	-9.390
VEHICLES I ELEMENTS DE TRANSPORT	102.760	87.786	-14,6%	-14.974
Automòbils i les seves peces	95.150	80.737	-15,1%	-14.413
Tara plataformes	0	0	-	0
Tara contenidors	7.610	7.049	-7,4%	-561
RESTA	264.134	118.664	-55,1%	-145.470
Avituallament	25.499	34.918	36,9%	9.419
Pesca	239	340	42,3%	101
Tràfic Local	68.620	2.399	-96,5%	-66.221
Terrestre	169.776	81.007	-52,3%	-88.769
Total mercaderies	7.345.653	7.473.719	1,7%	128.066
OPERACIONS ESPECIALS				
Trànsit	442.356	669.148	51,3%	226.792
Transbord	5.303	5.000	-5,7%	-303

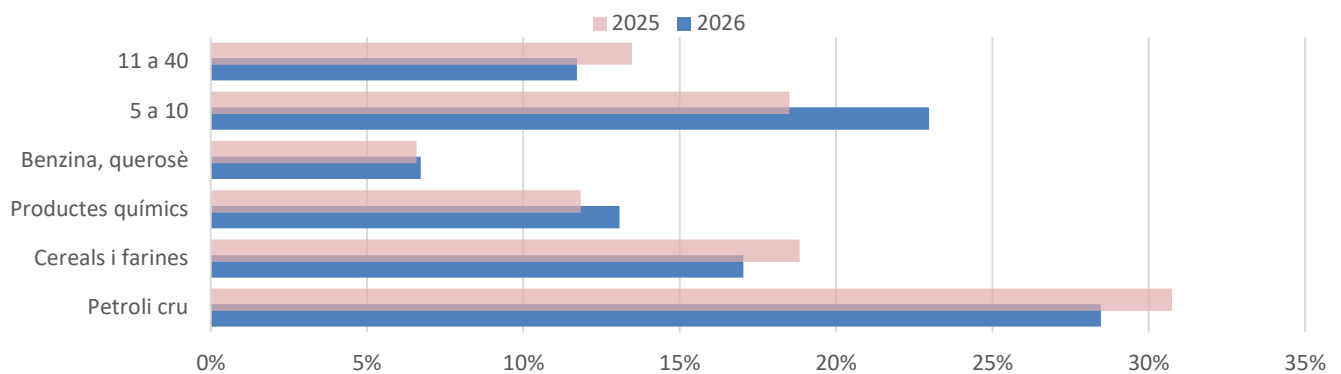
Gener-Març

Posició		2025	2026	Var.%	Variac	Pes 2026	Dif-Pes 2025
1	Petroli cru	2.177.155	2.094.518	-3,8%	-82.637	28,5%	-2,3%
2	Cereals i les seves farines	1.334.052	1.252.939	-6,1%	-81.113	17,0%	-1,8%
3	Productes químics	838.500	961.851	14,7%	123.351	13,1%	1,2%
4	Benzina, querosè	466.616	494.646	6,0%	28.030	6,7%	0,1%
5	Mineral ferro extractiu i tractat	232.932	416.396	78,8%	183.464	5,7%	2,4%
6	Pinsos i farratges	291.877	314.186	7,6%	22.309	4,3%	0,2%
7	Altres productes petrolífers	210.784	292.229	38,6%	81.445	4,0%	1,0%
8	Fuel-oli	217.165	265.656	22,3%	48.491	3,6%	0,5%
9	Carbons i coc de petroli	131.087	224.381	71,2%	93.294	3,1%	1,2%
10	Gas-oli	227.209	176.833	-22,2%	-50.376	2,4%	-0,8%
11-40		954.142	861.420	-9,7%	-92.722	11,7%	-1,8%
Total		7.081.519	7.355.055	3,9%	273.536	100,0%	
10 primers		6.127.377	6.493.635	6,0%	366.258	88,3%	

PRINCIPALS GRUPS MERCADERIES

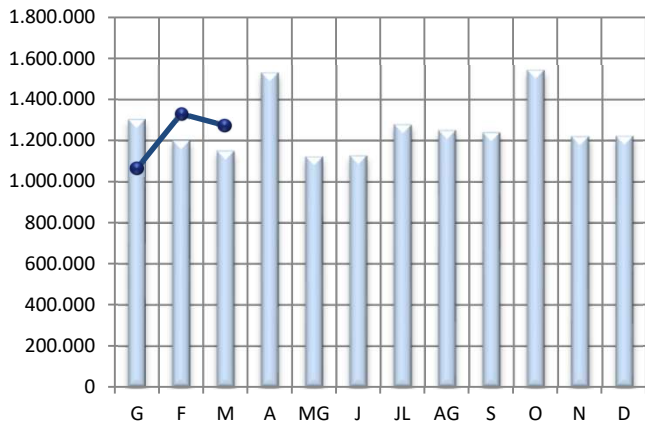


APORTACIÓ AL TRÀFIC MARÍTIM PER GRUPS MERCADERIES

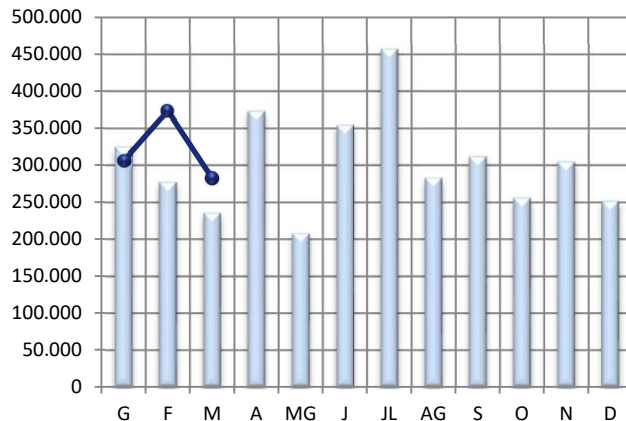


2025 2026

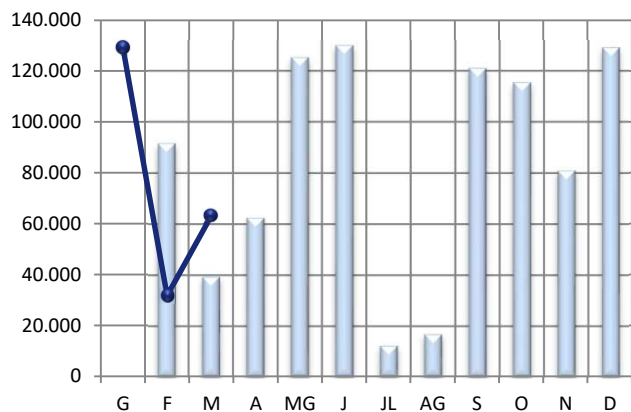
CRU I PETROLÍFERS



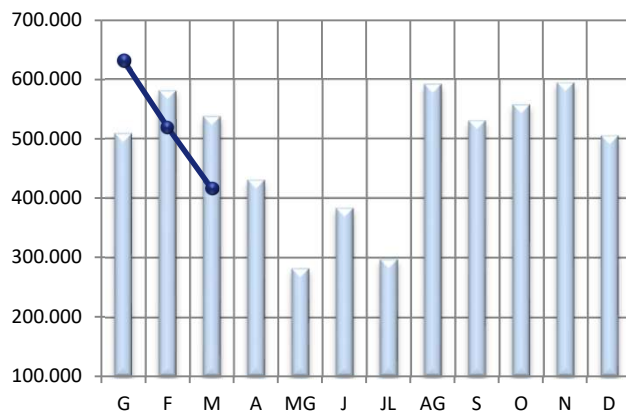
PRODUCTES QUÍMICS



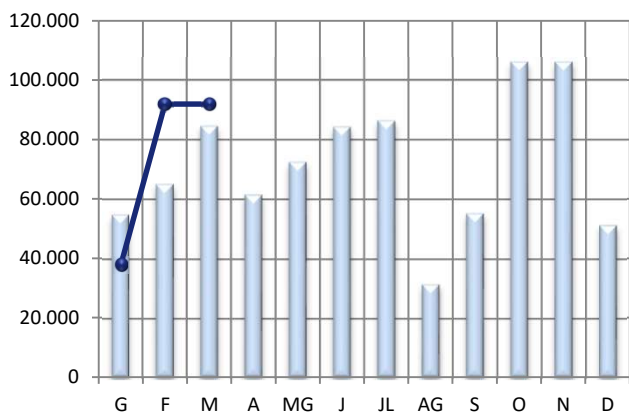
CARBONS I COC



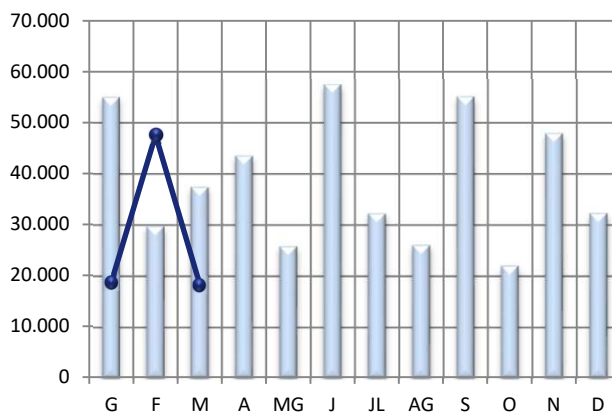
CEREAIS, PINSOS I FARINES



PRODUCTES SIDERÚRGICS



PAPER I PASTA PAPER



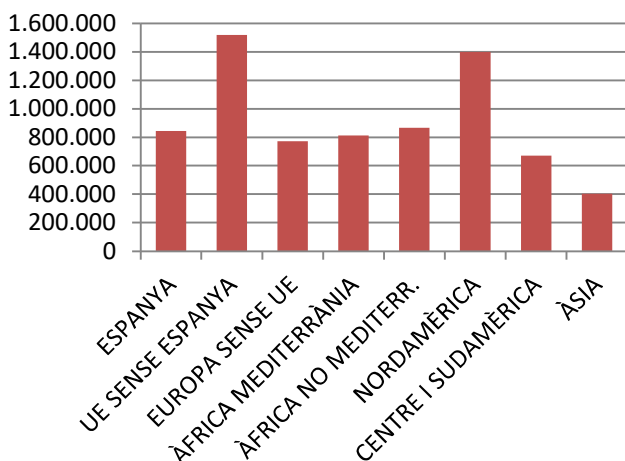
PRINCIPALS PAÏSOS AMB ACTIVITAT AL PORT

	MARÍTIM	Pes	G.LÍQUIDS	Pes	G.SÒLIDS	Pes	M.GEN	Pes
ESTATS UNITS D'AMÈRICA	1.330.075	18,1%	753.400	16,4%	566.574	24,3%	10.101	2,4%
ESPANYA	843.000	11,5%	820.978	17,8%	14.036	0,6%	7.986	1,9%
NIGÈRIA	827.029	11,2%	827.029	18,0%	0	0,0%	0	0,0%
BRASIL	539.275	7,3%	235.183	5,1%	273.034	11,7%	31.058	7,4%
ITÀLIA	489.198	6,7%	409.531	8,9%	62.039	2,7%	17.628	4,2%
LÍBIA	464.075	6,3%	464.072	10,1%	0	0,0%	3	0,0%
UCRAÏNA	389.700	5,3%	3.145	0,1%	386.556	16,6%	-1	0,0%
TURQUIA	339.465	4,6%	37.295	0,8%	295.813	12,7%	6.357	1,5%
HOLANDA (PAÏSOS BAIXOS)	177.091	2,4%	172.366	3,7%	4.172	0,2%	553	0,1%
ALGÈRIA	160.960	2,2%	144.185	3,1%	0	0,0%	16.775	4,0%
10 PRIMERS MARÍTIM	5.559.868	75,6%	3.867.184	84,0%	1.602.224	68,8%	90.460	21,6%
RESTA PAÏSOS	1.795.186	24,4%	738.958	16,0%	727.917	31,2%	328.311	78,4%
TRÀFIC MARÍTIM	7.355.054	100,0%	4.606.142	100,0%	2.330.141	100,0%	418.771	100,0%

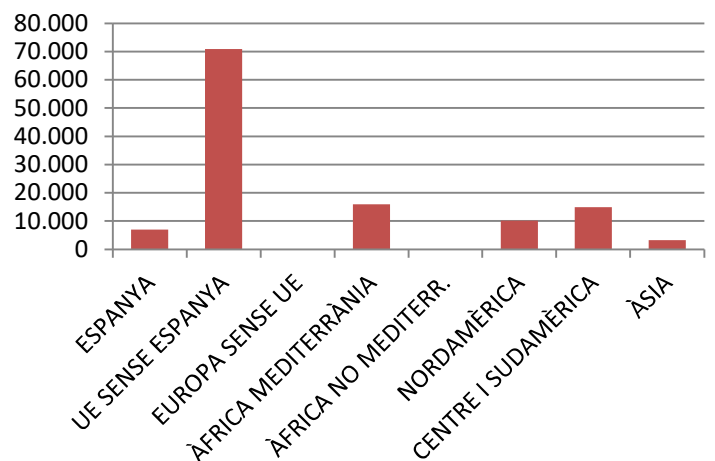
PRINCIPALS PAÏSOS AMB TRÀFIC MERCADERIA GENERAL

	MG	Pes	CÀRREGA	Pes	DESCÀRREGA	Pes	TRÀNSIT	Pes
XINA	46.405	11,1%	0	0,0%	46.214	17,5%	191	0,6%
REGNE UNIT	34.063	8,1%	33.659	27,6%	404	0,2%	0	0,0%
COSTA RICA	31.706	7,6%	11.088	9,1%	20.421	7,7%	197	0,6%
BRASIL	31.058	7,4%	0	0,0%	17.730	6,7%	13.328	41,5%
COREA DEL SUD	31.044	7,4%	0	0,0%	28.756	10,9%	2.288	7,1%
ÍNDIA	21.691	5,2%	0	0,0%	21.449	8,1%	242	0,8%
COLÒMBIA	17.892	4,3%	5	0,0%	17.887	6,8%	0	0,0%
ITÀLIA	17.629	4,2%	9.727	8,0%	7.506	2,8%	396	1,2%
ALGÈRIA	16.774	4,0%	8.703	7,1%	7.283	2,8%	788	2,5%
EGIPTE	15.690	3,7%	8	0,0%	10.190	3,8%	5.492	17,1%
10 PRIMERS MERC. GENERAL	263.952	63,0%	63.190	51,8%	177.840	67,2%	22.922	71,4%
RESTA PAÏSOS	154.819	37,0%	58.777	48,2%	86.845	32,8%	9.197	28,6%
MERCADERIA GENERAL	418.771	100,0%	121.967	100,0%	264.685	100,0%	32.119	100,0%

Tràfic zones del món

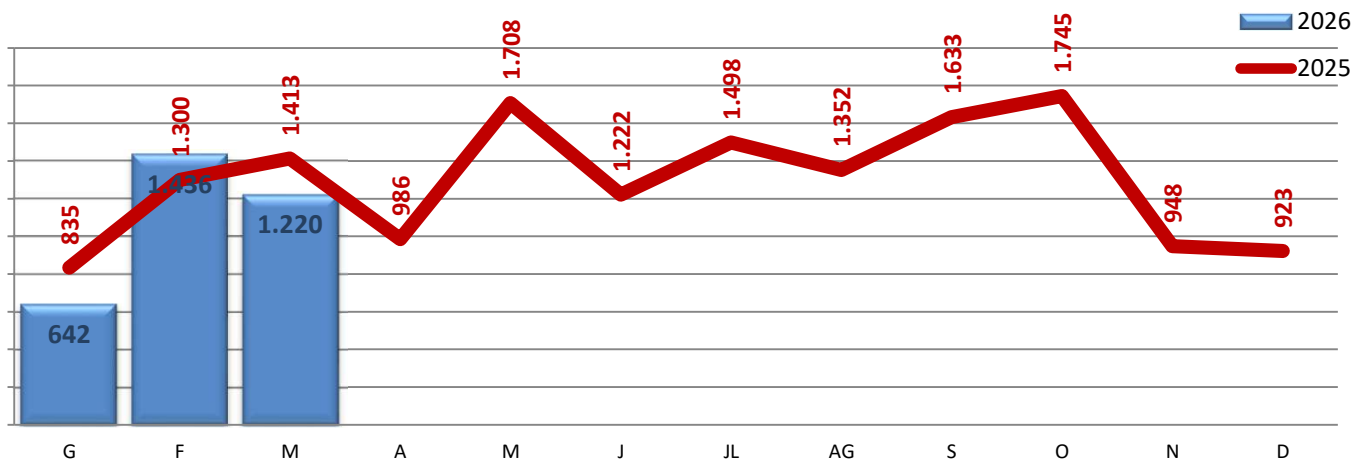


Exportació M. General



	Març			Acumulat		
	2025	2026	Var.	2025	2026	Var.
CÀRREGA GENERAL CONTENITZADA (TONES)	14.230	13.206	-7,2%	35.955	34.367	-4,4%
Tones càrrega	5.649	5.351	-5,3%	16.271	14.891	-8,5%
Tones descàrrega	8.581	7.855	-8,5%	19.684	19.278	-2,1%
Tones trànsit	0	0	-	0	198	-
TEUS CÀRREGA GENERAL CONTENITZADA	1.413	1.220	-13,7%	3.548	3.298	-7,0%
TEUs càrrega	753	591	-21,5%	1.905	1.572	-17,5%
TEUs descàrrega	660	629	-4,7%	1.643	1.638	-0,3%
TEUs trànsit	0	0	-	0	88	-

MOVIMENT TEUs



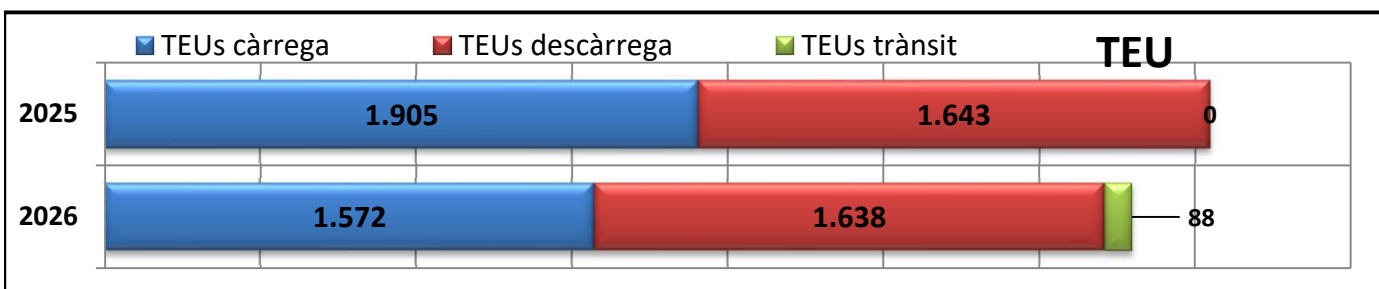
	Març			Acumulat		
	2025	2026	Var.	2025	2026	Var.
TEUS BUITS I PLENS	1.413	1.220	-13,7%	3.548	3.298	-7,0%
Buits	310	157	-49,4%	701	530	-24,4%
Plens	1.103	1.063	-3,6%	2.847	2.768	-2,8%

	2025	2026
% Teu Buits	21,9%	12,9%
% Teu Trànsit	0,0%	0,0%
% Teu Càrrega	53,3%	48,4%
% Teu Descàrrega	46,7%	51,6%

	2025	2026
% Teu Buits	19,8%	16,1%
% Teu Trànsit	0,0%	2,7%
% Teu Càrrega	53,7%	47,7%
% Teu Descàrrega	46,3%	49,7%

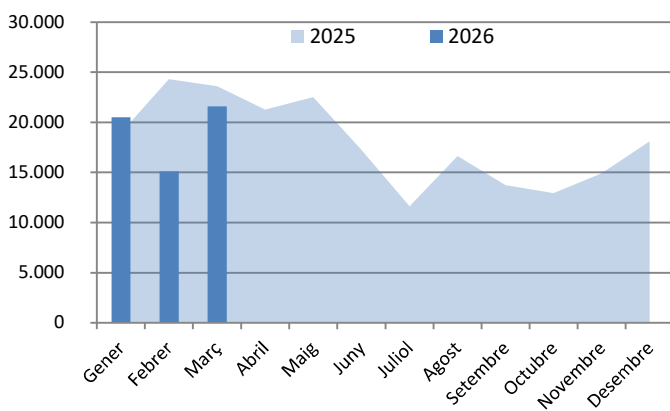
	2025	2026
Ton (amb tara) / Teu (plens i buits)	10,1 T/t	10,8 T/t

	2025	2026
Ton (amb tara) / Teu (plens i buits)	10,1 T/t	10,4 T/t



AUTOMÒBILS (MERCADERIA)	Març			Acumulat		
	2025	2026	Var.	2025	2026	Var.
UNITATS	23.621	21.618	-8,5%	66.857	57.283	-14,3%
Autobusos	4	10	150,0%	5	43	760,0%
Turismes	23.600	21.586	-8,5%	66.834	57.217	-14,4%
Camions	0	22	-	0	22	-
Veh. especials, tractors i carr. autom.	17	0	-100,0%	18	0	-100,0%
Motocicletes	0	0	-	0	1	-
Carretilles automòbils i tancs (grup 31)	0	0	-	0	0	-
TURISMES (UNITATS)	23.600	21.586	-8,5%	66.834	57.217	-14,4%
Moviment en propis medis	23.600	21.586	-8,5%	66.832	57.217	-14,4%
En contenidor (sense UTIs)	0	0	-	2	0	-100,0%
En UTIs (també contenidors)	0	0	-	0	0	-
Càrrega	5.989	4.799	-19,9%	13.040	11.032	-15,4%
Descàrrega	17.312	13.991	-19,2%	45.565	40.631	-10,8%
Trànsit càrrega	161	1.152	615,5%	4.750	2.641	-44,4%
Trànsit descàrrega	138	1.644	1091,3%	3.479	2.913	-16,3%
Transbord (només descàrrega)	0	0	-	0	0	-
UNITATS RODANTS (UTIs)	0	0	-	0	0	-
Remolcs, semiremolcs i plataformes	0	0	-	0	0	-
Camions art. l rig., tren carretera i furg.	0	0	-	0	0	-
Caps de tracció	0	0	-	0	0	-
RO-RO (TONES)	35.552	31.069	-12,6%	100.295	82.576	-17,7%
UTIs i contenidors	0	0	-	0	0	-
Turismes (ro-ro)	32.451	30.093	-7,3%	94.586	79.889	-15,5%
Automòbils i peces sense turismes	308	211	-31,5%	322	676	109,9%
Tèxtils	0	0	-	0	0	-
Maquinària, aparells, mat. elèctric.	53	65	22,6%	206	220	6,8%
Plàstics i manufactures,	0	0	-	0	0	-
Metalls i manufactures	20	0	-100,0%	122	0	-100,0%
Productes indústria química	0	0	-	0	0	-
Altres mercaderies	2.720	700	-74,3%	5.059	1.791	-64,6%
TEUS EN RO-RO	0	0	-	0	0	-
Ro-Ro tones en contenidors	0	0	-	0	0	-

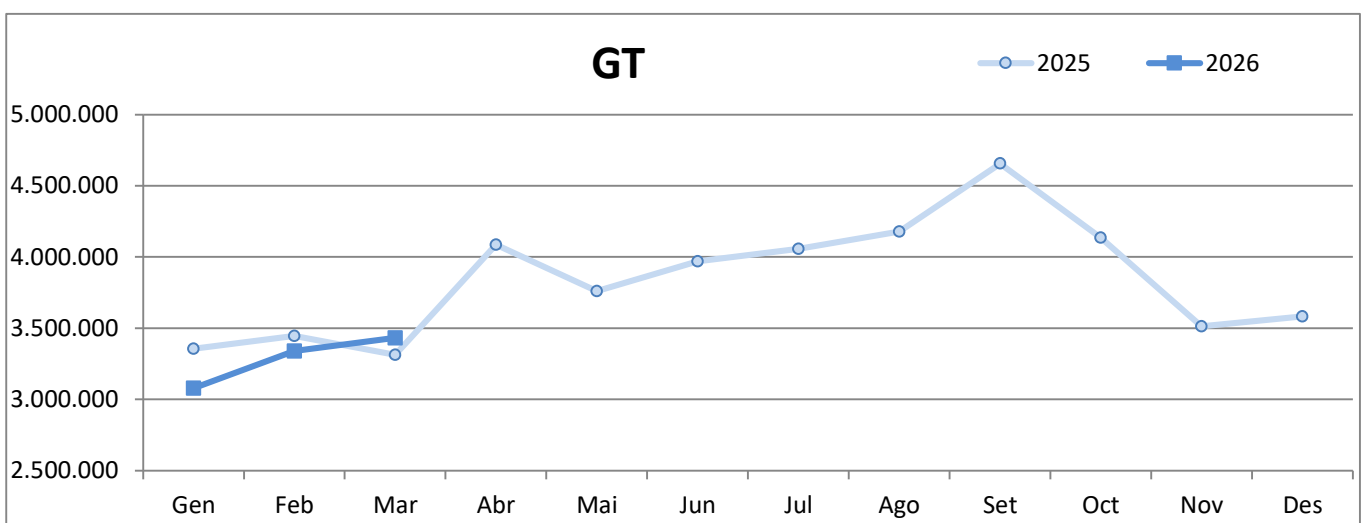
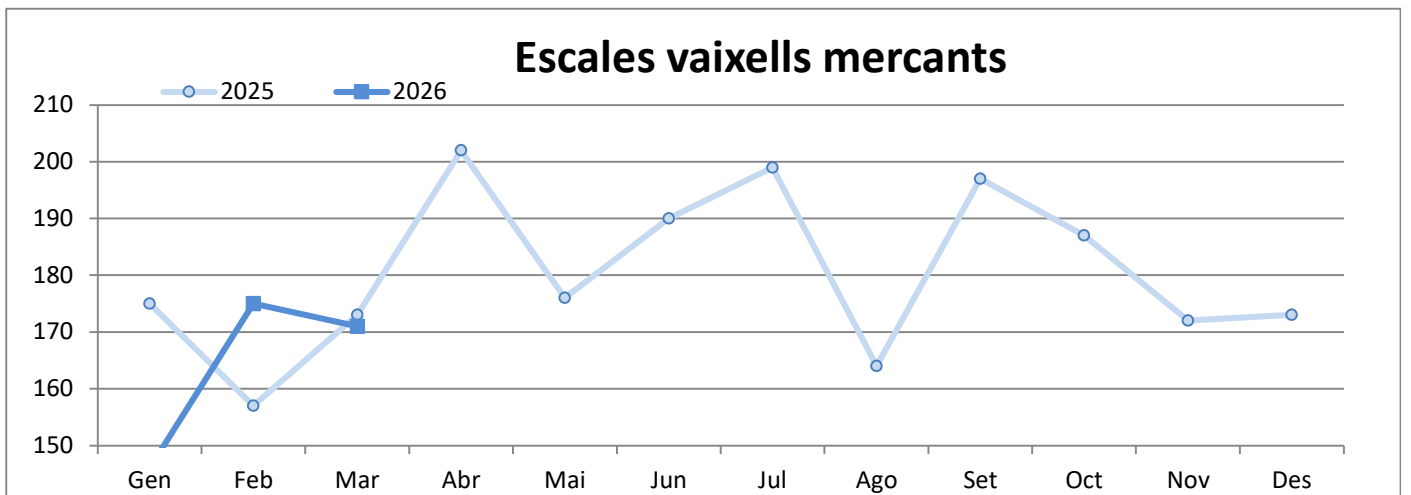
Automòbils turisme (unitats)



	2025	2026	UTIs I CONT
Gener	18.940	20.515	0
Febrer	24.294	15.116	0
Març	23.600	21.586	0
Abril	21.263		
Maig	22.514		
Juny	17.284		
Juliol	11.614		
Agost	16.658		
Setembre	13.741		
Octubre	12.935		
Novembre	14.929		
Desembre	18.101		
Gen-Mar	66.834	57.217	0
Variació		-14,4%	

	ESCALES VAIXELLS MERCANTS			GT		
	2025	2026	Var.%	2025	2026	Var.%
Gener	175	146	-16,6 %	3.355.802	3.079.411	-8,2 %
Febrer	157	175	11,5 %	3.444.637	3.339.536	-3,1 %
Març	173	171	-1,2 %	3.314.044	3.433.235	3,6 %
Abril	202	-	-	4.086.816	-	-
Maig	176	-	-	3.760.410	-	-
Juny	190	-	-	3.969.314	-	-
Juliol	199	-	-	4.057.640	-	-
Agost	164	-	-	4.178.279	-	-
Setembre	197	-	-	4.656.986	-	-
Octubre	187	-	-	4.136.473	-	-
Novembre	172	-	-	3.513.651	-	-
Desembre	173	-	-	3.582.931	-	-

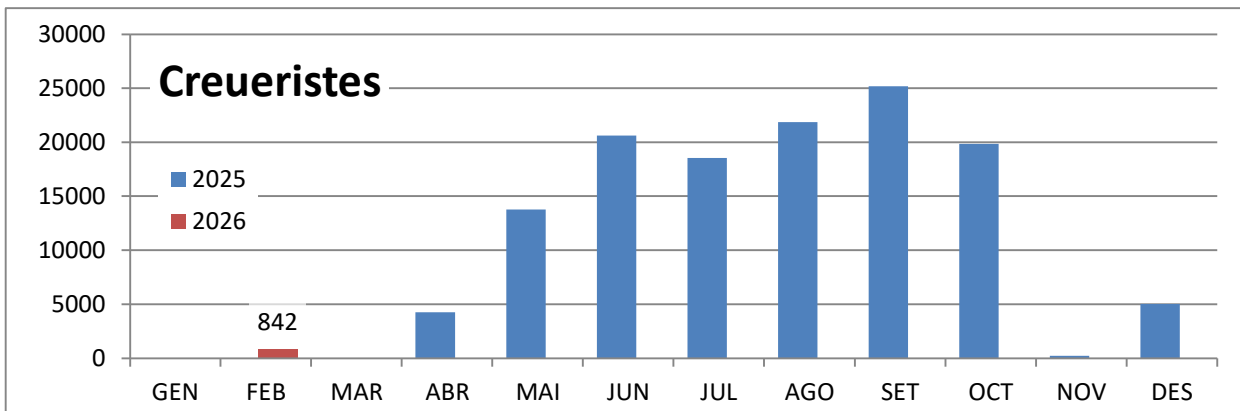
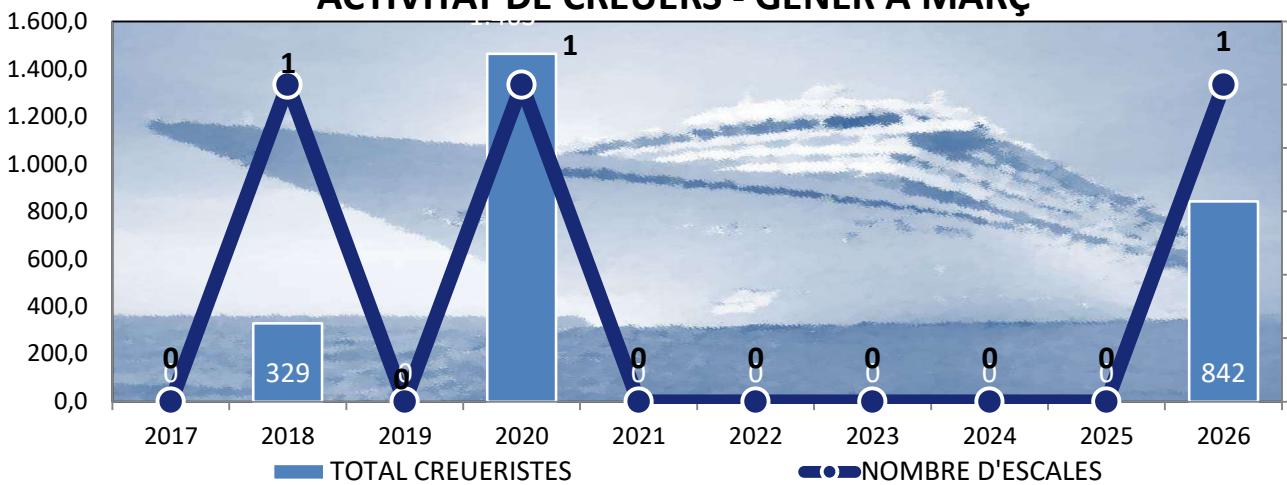
Acumulat fins Març	505	492	-2,6%	10.114.483	9.852.182	-2,6%
--------------------	-----	-----	-------	------------	-----------	-------



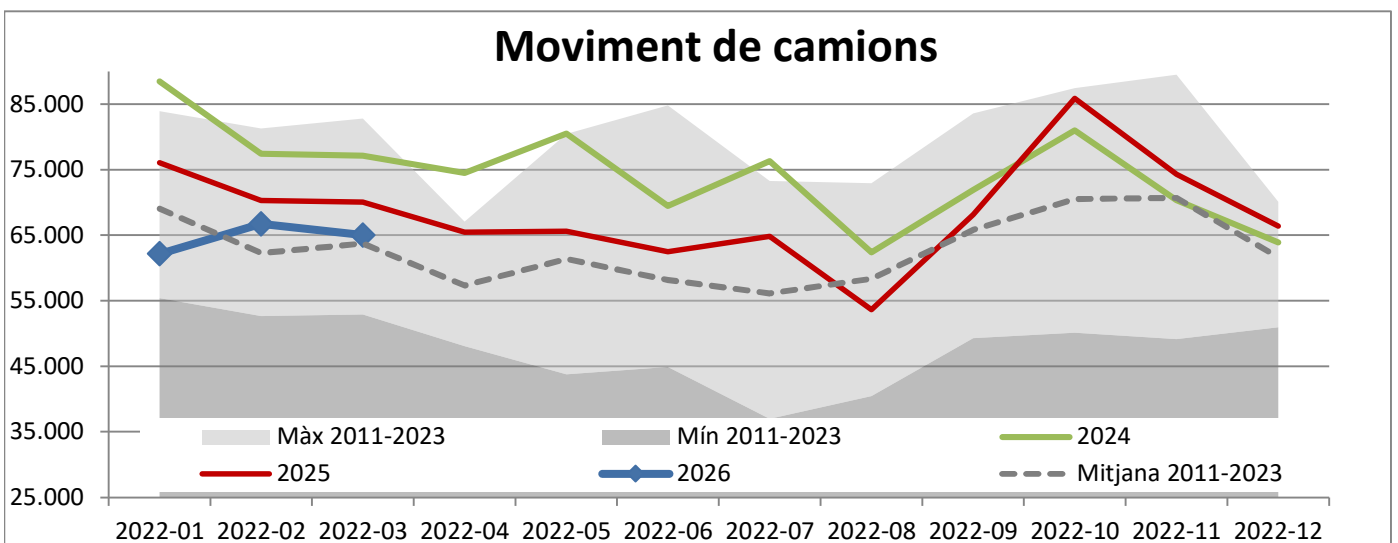
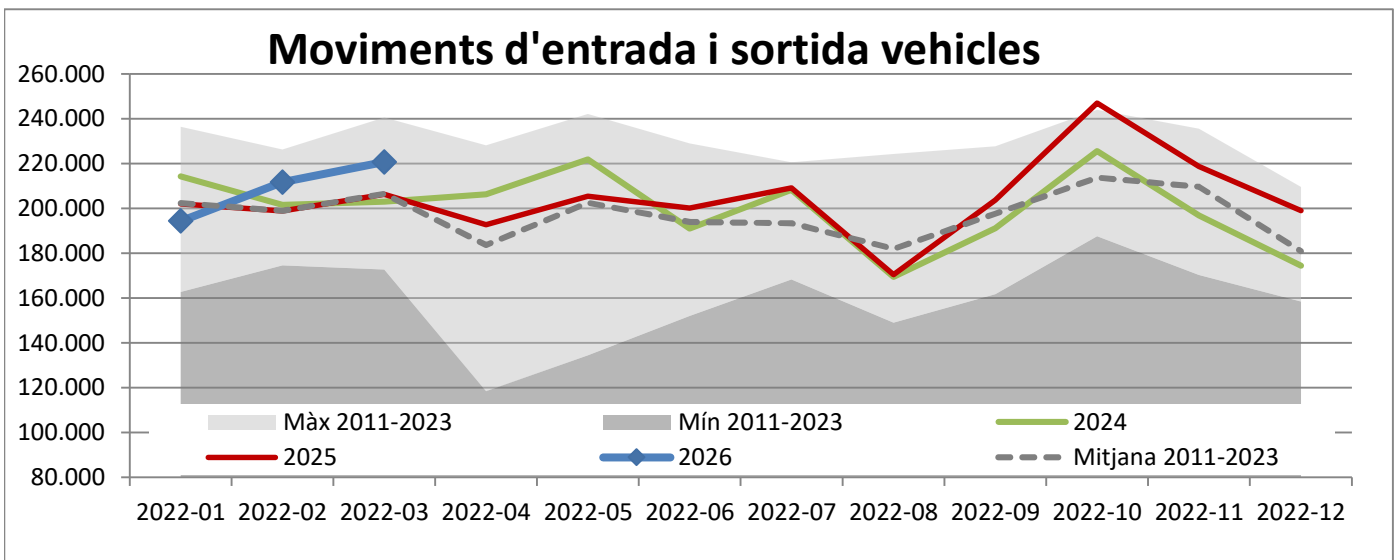
	CREUERISTES						ESCALES CREUERS					
	Mensual			Acumulat			Mensual			Acumulat		
	2025	2026	Var.%	2025	2026	Var.%	2025	2026	Var.%	2025	2026	Var.%
GENER			--			--			--			--
FEBRER		842	--		842	--		1	--		1	--
MARÇ			--		842	--			--		1	--
ABRIL	4.254	--	--	4.254	--	--	7	--	--	7	--	--
MAIG	13.778	--	--	18.032	--	--	10	--	--	17	--	--
JUNY	20.611	--	--	38.643	--	--	7	--	--	24	--	--
JULIOL	18.551	--	--	57.194	--	--	6	--	--	30	--	--
AGOST	21.873	--	--	79.067	--	--	6	--	--	36	--	--
SETEMBRE	25.187	--	--	104.254	--	--	12	--	--	48	--	--
OCTUBRE	19.839	--	--	124.093	--	--	12	--	--	60	--	--
NOVEMBRE	217	--	--	124.310	--	--	2	--	--	62	--	--
DESEMBRE	5.020	--	--	129.330	--	--	1	--	--	63	--	--

	ALTRES PASSATGERS I CONDUCTORS						ESCALES					
	Mensual			Acumulat			Mensual			Acumulat		
	2025	2026	Var.%	2025	2026	Var.%	2025	2026	Var.%	2025	2026	Var.%
MARÇ			--		19	--			--			--

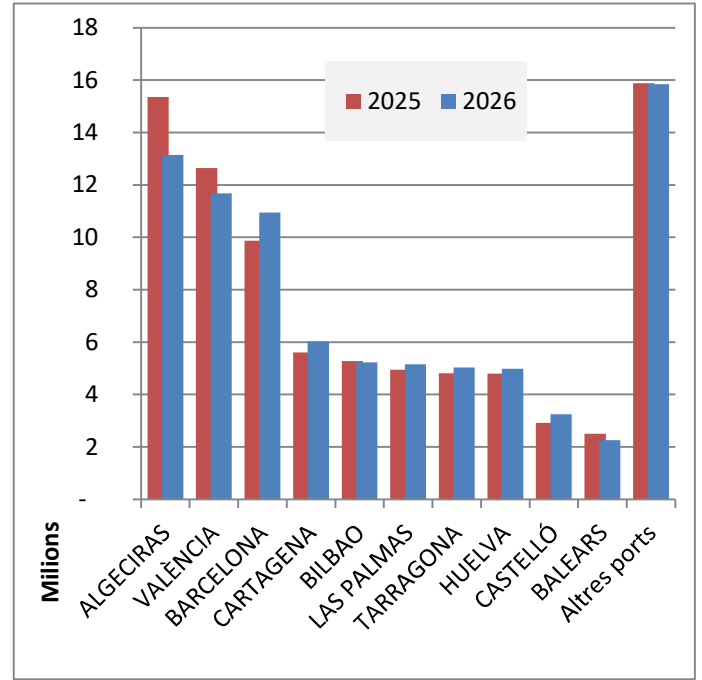
ACTIVITAT DE CREUERS - GENER A MARÇ



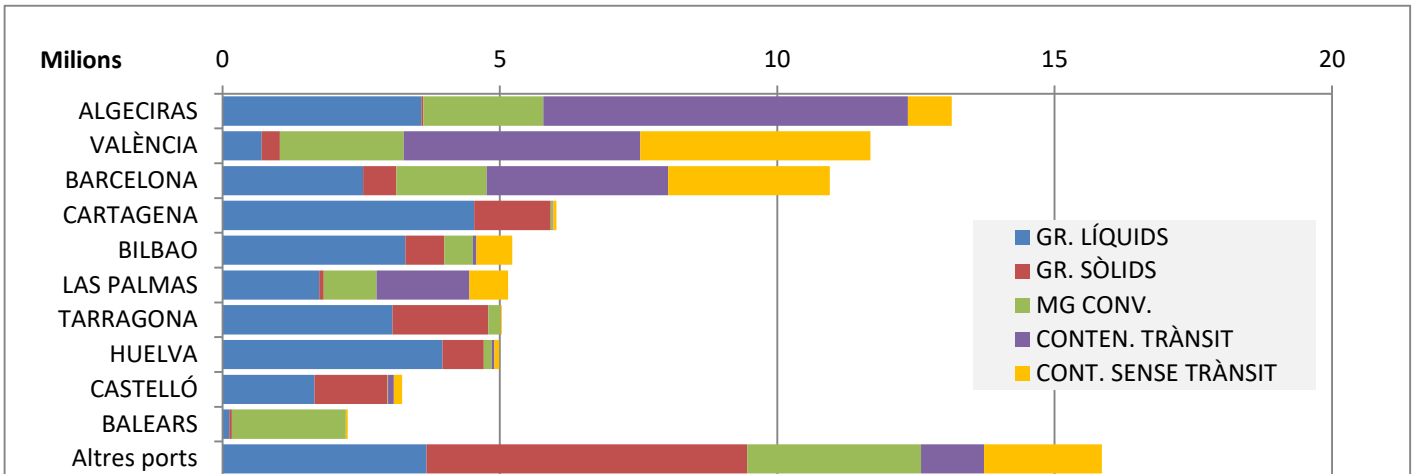
Concepte	MARÇ					Acumulat		
	Entrades	Sortides	2026	2025	Var. %	2026	2025	Var. %
EIX TRANVERSAL	90.720	94.276	184.996	173.188	6,8 %	517.017	513.974	0,6 %
Camions	30.270	34.759	65.029	70.040	-7,2 %	193.927	216.376	-10,4 %
Turismes	51.911	57.608	109.519	92.189	18,8 %	294.936	265.338	11,2 %
Sense classificar	8.539	1.909	10.448	10.959	-4,7 %	28.154	32.260	-12,7 %
REUS i LLEVANT	18.368	17.394	35.762	33.121	8,0 %	109.787	93.169	17,8 %
Vehicles	16.825	15.618	32.443	30.080	7,9 %	100.428	85.022	18,1 %
Sense classificar	1.543	1.776	3.319	3.041	9,1 %	9.359	8.147	14,9 %
MOVIMENT VEHICLES	109.088	111.670	220.758	206.309	7,0%	626.804	607.143	3,2%
VIANANTS								
Eix, Reus i Llevant	3.235	2.984	6.219	7.531	-17,4 %	17.489	20.886	-16,3 %



	ACUMULAT FEBRER		
	2025	2026	Var. %
Total tràfic	84.619.453	83.543.973	-1,3 %
ALGECIRAS	15.360.604	13.146.377	-14,4 %
VALÈNCIA	12.646.955	11.679.878	-7,6 %
BARCELONA	9.876.754	10.949.531	10,9 %
CARTAGENA	5.602.256	6.020.288	7,5 %
BILBAO	5.273.478	5.222.103	-1,0 %
LAS PALMAS	4.942.412	5.148.289	4,2 %
TARRAGONA	4.816.768	5.036.827	4,6 %
HUELVA	4.798.333	4.985.019	3,9 %
CASTELLÓ	2.915.140	3.242.312	11,2 %
BALEARS	2.497.697	2.261.043	-9,5 %
Altres ports	15.889.056	15.852.306	-0,2 %



TIPUS DE TRÀFIC PER PORT



VARIACIÓ TONES PER PORT

