



ESTADÍSTIQUES TRÀFIC PORTUARI

JULIOL - 2025

1. MERCADERIES

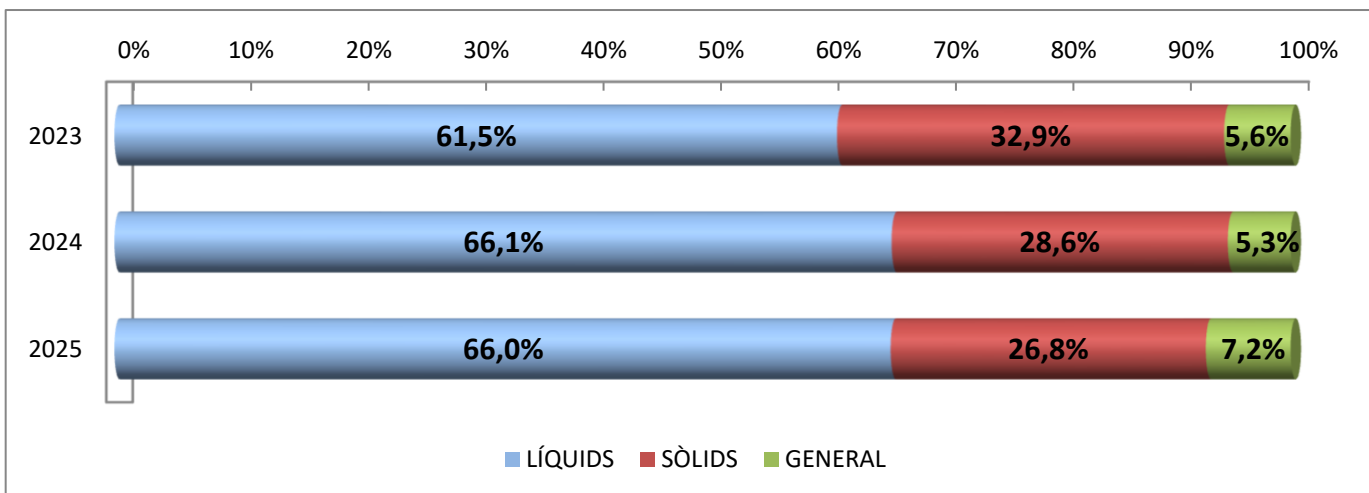
1.1 RESUM DEL TRÀFIC DE MERCADERIES (t)

PERÍODE GENER-JULIOL

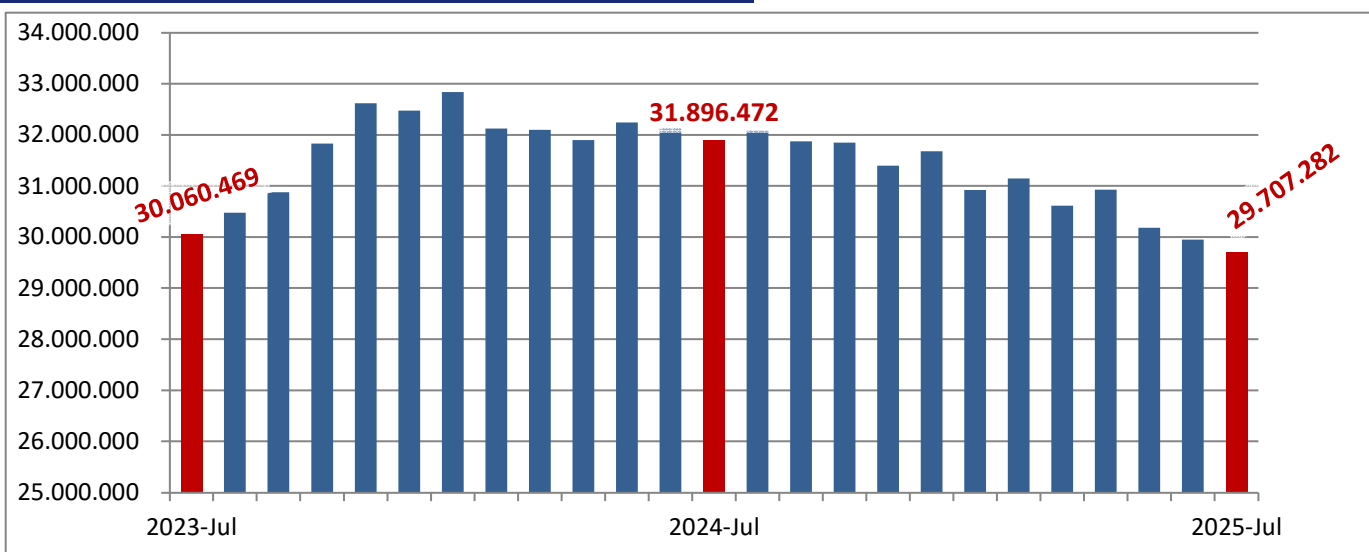
Concepte	Juliol			Acumulat		
	2024	2025	Var. %	2024	2025	Var. %
LÍQUIDS A DOLL	1.788.900	1.740.056	-2,7 %	12.227.788	10.913.783	-10,7 %
Cru	824.515	732.314	-11,2 %	5.903.572	5.182.482	-12,2 %
Altres prod. petrolífers	550.536	546.287	-0,8 %	4.211.473	3.531.270	-16,2 %
Químics, Biocomb. i altres	413.849	461.455	11,5 %	2.112.743	2.200.031	4,1 %
SÒLIDS A LLOURE	639.782	425.435	-33,5 %	5.286.205	4.427.580	-16,2 %
Carbons i coc petroli	60.694	12.413	-79,5 %	437.055	461.486	5,6 %
Trànsit	44.194	12.413	-71,9 %	280.619	453.382	61,6 %
No trànsit	16.500	0	-100,0 %	156.436	8.104	-94,8 %
Cereals, Pinsos i Farines	524.208	296.950	-43,4 %	4.298.916	3.018.118	-29,8 %
Resta	54.880	116.072	111,5 %	550.234	947.976	72,3 %
CÀRREGA GENERAL	147.124	167.675	14,0 %	986.160	1.190.492	20,7 %
En contenidors	11.544	13.958	20,9 %	77.266	85.621	10,8 %
Altres mitjans	135.580	153.717	13,4 %	908.894	1.104.871	21,6 %
TRÀFIC MARÍTIM	2.575.806	2.333.166	-9,4%	18.500.153	16.531.855	-10,6%
AVITUALLAMENT	10.289	8.669	-15,7 %	65.562	60.312	-8,0 %
Combustibles i nitrog.	1.439	2.514	74,7 %	19.475	20.999	7,8 %
Aigua vaixells	8.037	5.461	-32,1 %	39.082	35.466	-9,3 %
Provisions i altres	813	694	-14,6 %	7.005	3.847	-45,1 %
PESCA	312	151	-51,6 %	1.324	742	-44,0 %
TRÀFIC INTERIOR	0	1.049	-	53.127	90.568	70,5 %
TRÀFIC PORTUARI	2.586.407	2.343.035	-9,4%	18.620.166	16.683.477	-10,4%
TERRESTRE	35.930	35.971	0,1 %	289.844	329.258	13,6 %
TOTAL	2.622.337	2.379.006	-9,3%	18.910.010	17.012.735	-10,0%
SÒLIDS A LLOURE (DETALL)	639.782	425.435	-33,5 %	5.286.205	4.427.580	-16,2 %
Per instal·lació especial	202.367	252.437	24,7 %	2.191.168	2.317.270	5,8 %
Sense instal·lació especial	437.415	172.998	-60,4 %	3.095.037	2.110.310	-31,8 %
ALTRES DADES						
TEU	1.318	1.498	13,7 %	8.251	8.962	8,6 %
PASSATGERS CREUERS	16.796	18.551	10,4 %	64.289	57.194	-11,0 %
CREUERS	4	6	50,0 %	30	30	0,0 %
VAIXELLS	207	199	-3,9 %	1.383	1.272	-8,0 %
G.T.	4.316.054	4.057.640	-6,0 %	27.680.150	25.988.601	-6,1 %
AUTOM. TURISME (unitats)	13.419	11.614	-13,5 %	129.510	139.509	7,7 %
TRANSBORD (descàrrega)	30.386	31.218	2,7 %	150.135	46.498	-69,0 %
TRÀNSIT MARÍTIM	83.696	106.327	27,0 %	583.251	1.197.537	105,3 %
UNITATS RODANTS (UTIs)	0	0	-	0	0	-

1. MERCADERIES
1.1.D TRÀFIC DEL TRIENNI (t)
PERÍODE GENER - JULIOL

Concepte	Acumulat			Variació		
	2023	2024	2025	24/23	25/24	25/23
LÍQUIDS	11.724.129	12.227.788	10.913.783	4,3%	-10,7%	-6,9%
Cru	5.629.427	5.903.572	5.182.482	4,9%	-12,2%	-7,9%
Altres prod. petrolífers	4.965.455	4.211.473	3.531.270	-15,2%	-16,2%	-28,9%
Químics i altres	1.129.247	2.112.743	2.200.031	87,1%	4,1%	94,8%
SÒLIDS A LLOURE	6.276.409	5.286.205	4.427.580	-15,8%	-16,2%	-29,5%
CÀRREGA GENERAL	1.076.949	986.160	1.190.492	-8,4%	20,7%	10,5%
Contentitzada	206.846	77.266	85.621	-62,6%	10,8%	-58,6%
Altres mitjans	870.103	908.894	1.104.871	4,5%	21,6%	27,0%
TRÀFIC MARÍTIM	19.077.487	18.500.153	16.531.855	-3,0%	-10,6%	-13,3%

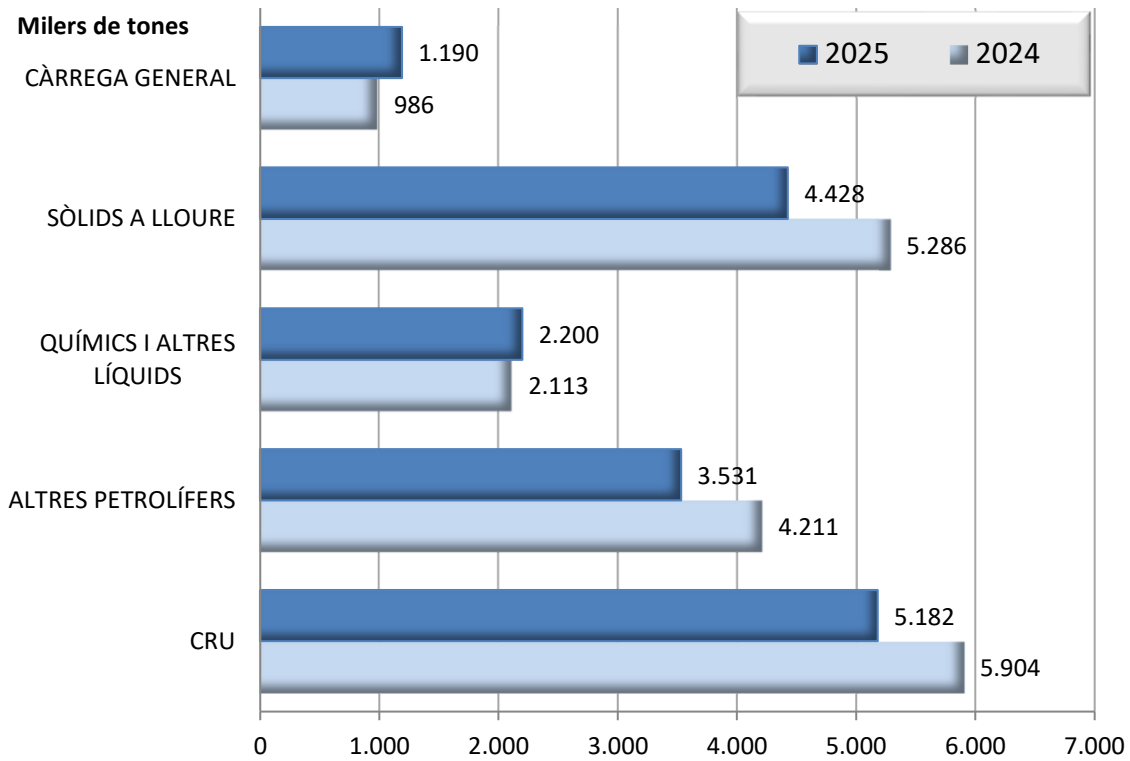


TRÀFIC INTERANUAL MARÍTIM (12 MESOS)

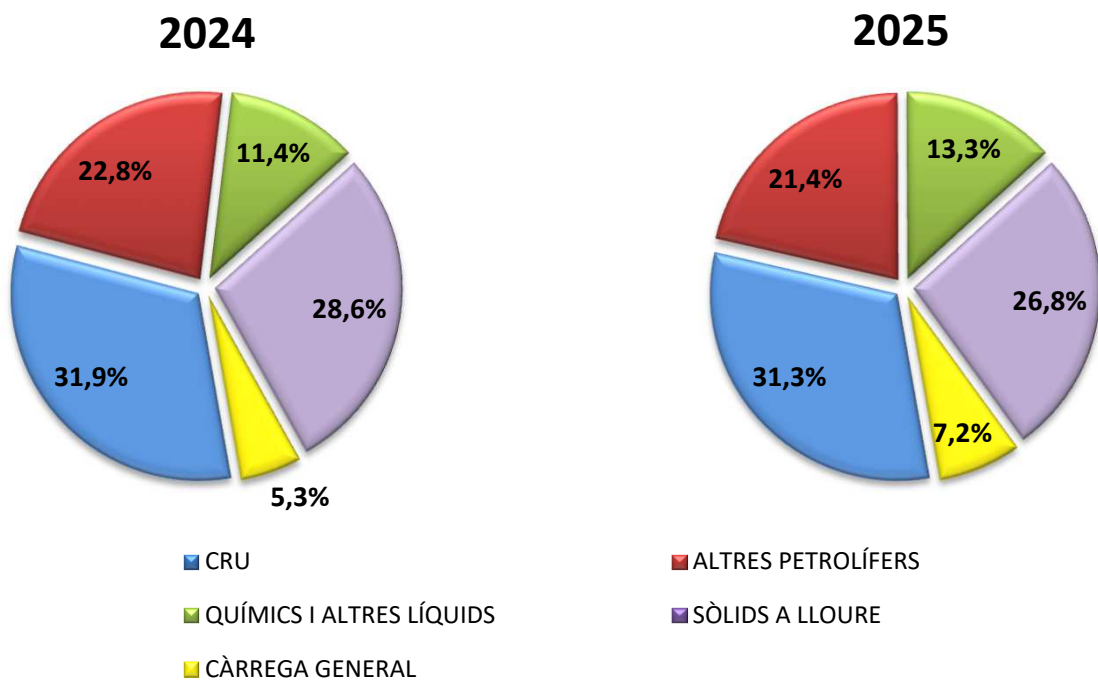


1. MERCADERIES

1.2 GRÀFIC DEL TRÀFIC ACUMULAT DE MERCADERIES (t) PERÍODE GENER - JULIOL



1.3 GRÀFIC DE DISTRIBUCIÓ PERCENTUAL DEL TRÀFIC ACUMULAT DE MERCADERIES PERÍODE GENER - JULIOL

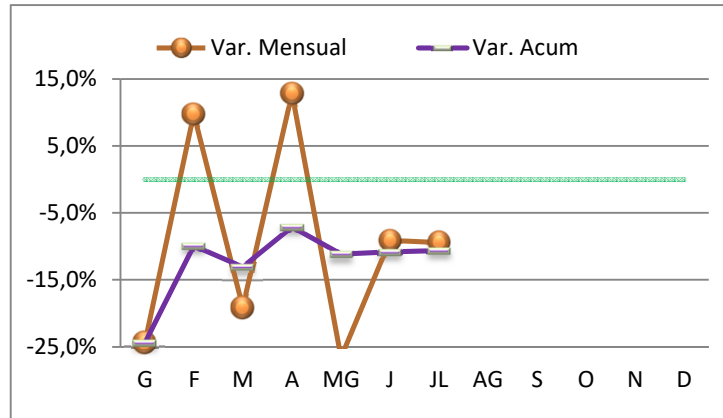


1. MERCADERIES

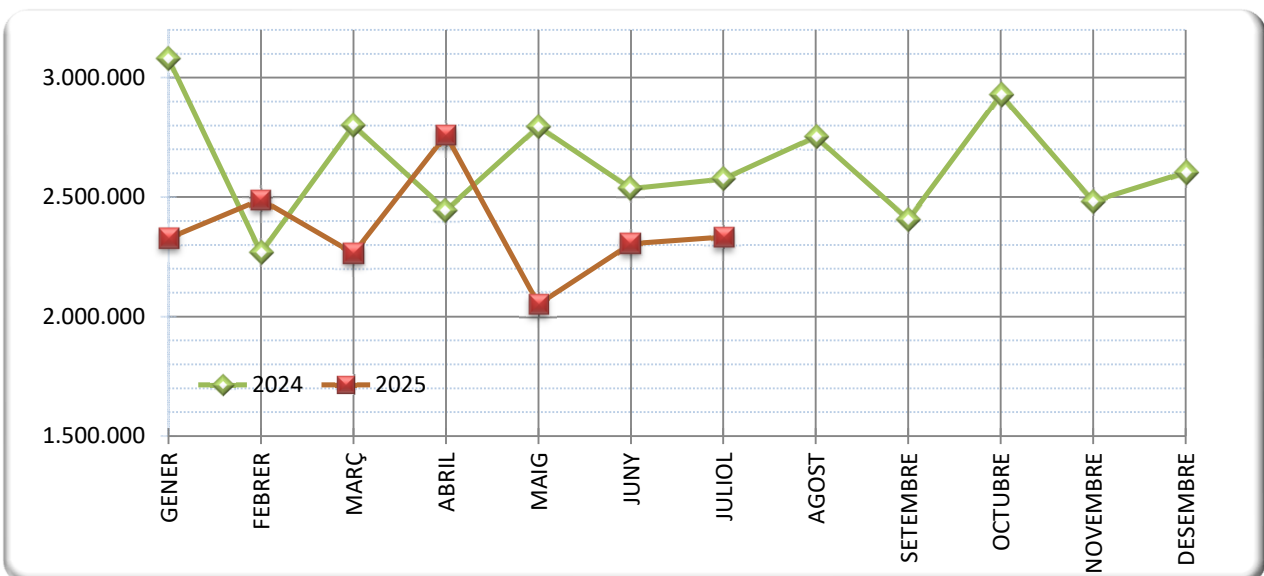
1.4 TRÀFIC MARÍTIM MENSUAL (t)

PERÍODE GENER - JULIOL

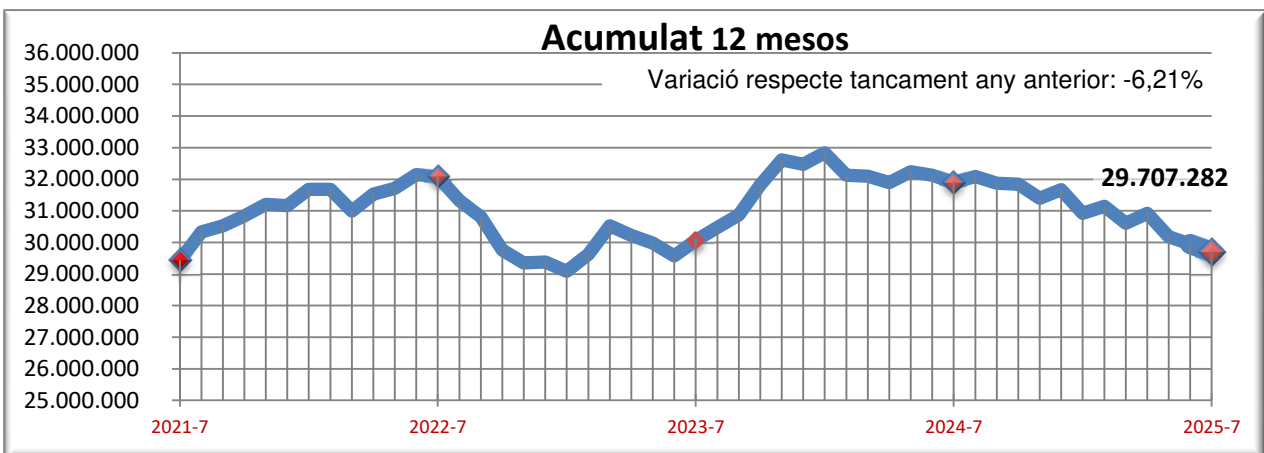
	2024	2025
GENER	3.079.930	2.327.150
FEBRER	2.267.804	2.489.637
MARÇ	2.799.598	2.264.732
ABRIL	2.445.578	2.760.115
MAIG	2.795.446	2.051.670
JUNY	2.535.991	2.305.382
JULIOL	2.575.806	2.333.167
AGOST	2.753.141	
SETEMBRE	2.406.347	
OCTUBRE	2.929.550	
NOVEMBRE	2.482.659	
DESEMBRE	2.603.732	



1.5 GRÀFIC COMPARATIU DEL TRÀFIC MARÍTIM MENSUAL (t)



1.5.1 TRÀFIC INTERANUAL MARÍTIM 12 MESOS (t)



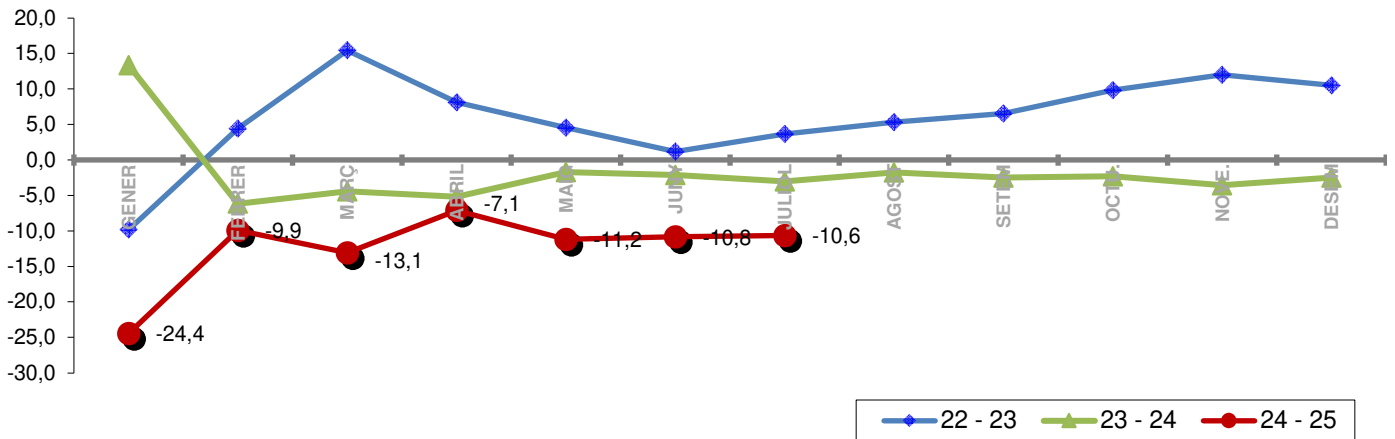
1. MERCADERIES

1.6 TRÀFIC MENSUAL ACUMULAT (t)

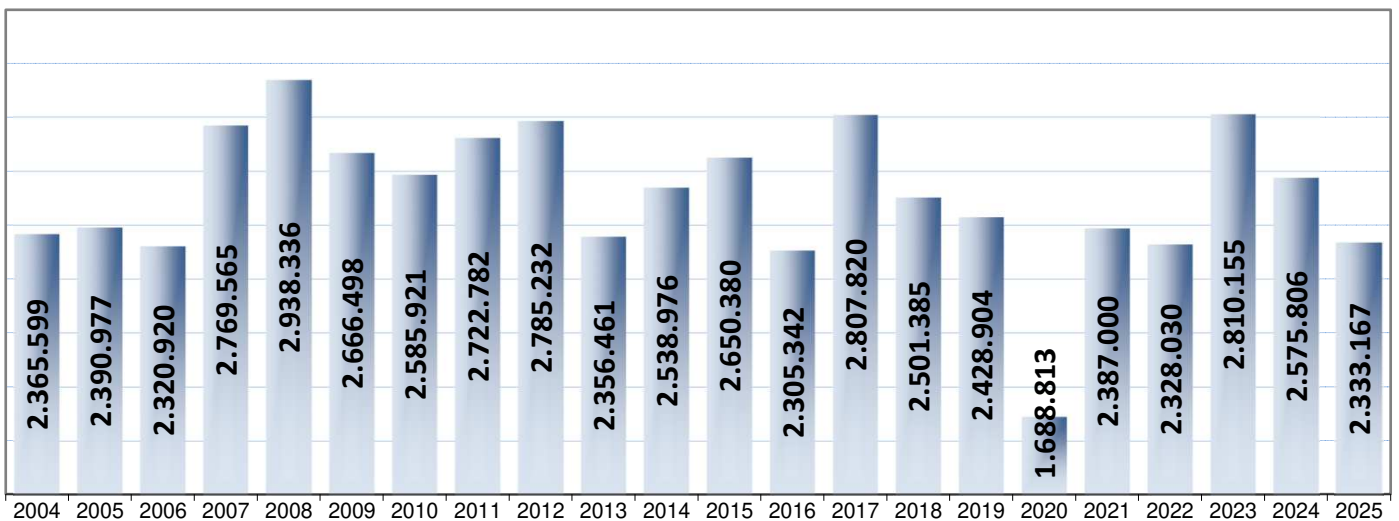
PERÍODE GENER - JULIOL

	TRÀFIC MARÍTIM				Variació (%)			ACUMULAT A JULIOL
	2022	2023	2024	2025	22 - 23	23 - 24	24 - 25	
GENER	3.011.811	2.716.739	3.079.930	2.327.150	-9,8	13,4	-24,4	
FEBRER	5.456.021	5.697.962	5.347.734	4.816.787	4,4	-6,1	-9,9	
MARÇ	7.381.289	8.523.054	8.147.332	7.081.519	15,5	-4,4	-13,1	
ABRIL	10.334.722	11.172.871	10.592.910	9.841.635	8,1	-5,2	-7,1	
MAIG	13.030.504	13.621.402	13.388.356	11.893.305	4,5	-1,7	-11,2	
JUNY	16.075.152	16.267.332	15.924.347	14.198.688	1,2	-2,1	-10,8	
JULIOL	18.403.182	19.077.487	18.500.153	16.531.854	3,7	-3,0	-10,6	
AGOST	20.549.187	21.638.452	21.253.294		5,3	-1,8		
SETEM	22.772.110	24.259.117	23.659.640		6,5	-2,5		
OCTU.	24.777.591	27.219.312	26.589.190		9,9	-2,3		
NOVE.	26.918.514	30.149.495	29.071.849		12,0	-3,6		
DESEM	29.386.165	32.473.805	31.675.580		10,5	-2,5		

1.7 GRÀFIC DE L'EVOLUCIÓ PERCENTUAL DEL TRÀFIC MENSUAL ACUMULAT



1.8 JULIOL ELS DARRERS ANYS (t)



1. MERCADERIES

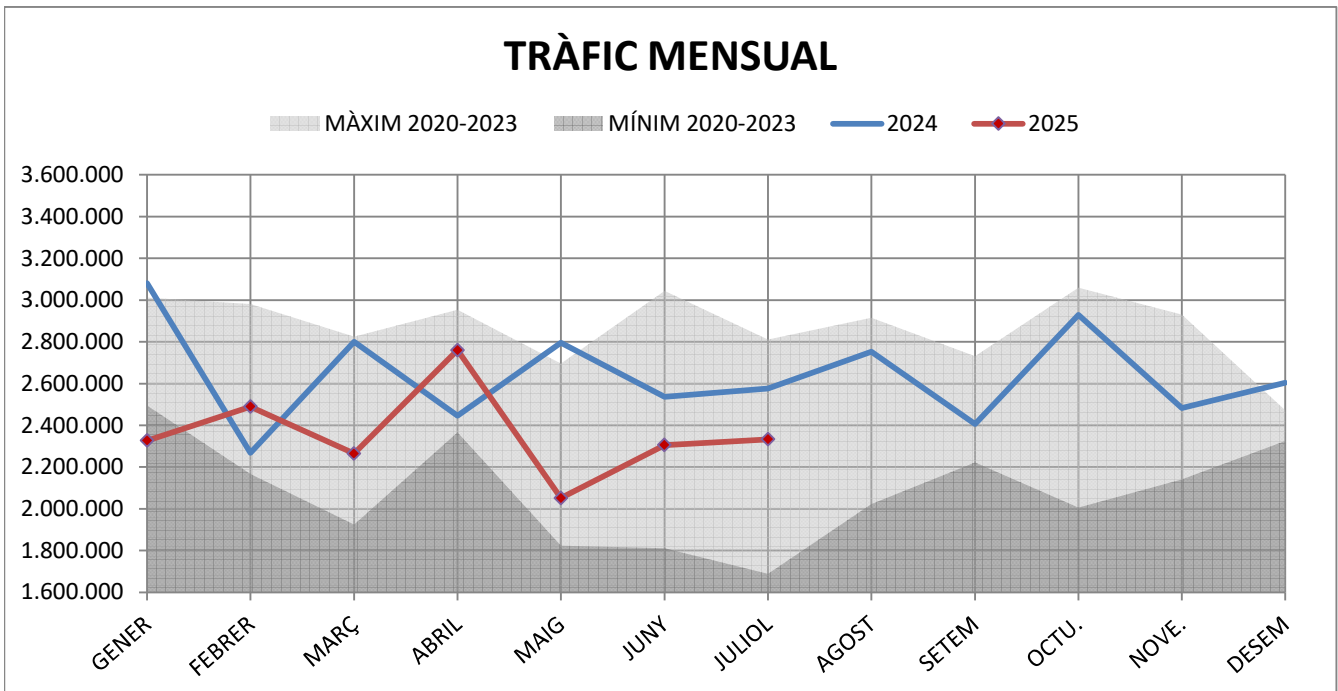
1.9 TRÀFIC PER NAVEGACIÓ I OPERACIÓ (t)

PERÍODE GENER - JULIOL

DOCUMENT D'ÚS PÚBLIC

Concepte	Gener-Juliol 2024			Gener-Juliol 2025			Var.%
	CABOTATGE	EXTERIOR	TOTAL	CABOTATGE	EXTERIOR	TOTAL	
PETROLIS							
Càrrega	570.507	1.169.373	1.739.880	534.663	716.841	1.251.504	-28,1%
Descàrrega	533.914	7.841.251	8.375.165	359.064	7.103.185	7.462.249	-10,9%
Total	1.104.421	9.010.624	10.115.045	893.727	7.820.026	8.713.753	-13,9%
LÍQUIDS A DOLL (resta)							
Càrrega	446.156	755.056	1.201.212	322.614	893.208	1.215.822	1,2%
Descàrrega	253.895	657.637	911.532	145.720	838.488	984.208	8,0%
Total	700.051	1.412.693	2.112.744	468.334	1.731.696	2.200.030	4,1%
SÒLIDS A LLOURE							
Càrrega	30.975	466.649	497.624	28.828	666.896	695.724	39,8%
Descàrrega	25.337	4.763.244	4.788.581	22.126	3.709.730	3.731.856	-22,1%
Total	56.312	5.229.893	5.286.205	50.954	4.376.626	4.427.580	-16,2%
CÀRREGA GENERAL							
Càrrega	7.554	342.115	349.669	6.837	431.722	438.559	25,4%
Descàrrega	4.576	631.914	636.490	5.141	746.792	751.933	18,1%
Total	12.130	974.029	986.159	11.978	1.178.514	1.190.492	20,7%
TRÀFIC TOTAL							
Càrrega	1.055.192	2.733.193	3.788.385	892.942	2.708.667	3.601.609	-4,9%
Descàrrega	817.722	13.894.046	14.711.768	532.051	12.398.195	12.930.246	-12,1%
Total¹	1.872.914	16.627.239	18.500.153	1.424.993	15.106.862	16.531.855	-10,6%

¹ Sense incloure pesca, tràfic local, terrestre ni avituallament, ni INTERIOR



DOCUMENT D'ÚS PÚBLIC

1. MERCADERIES

1.10 TRÀFIC DESGLOSSAT PER NAVEGACIÓ I OPERACIÓ (t) PERÍODE GENER-JULIOL

TRÀFIC TOTAL

Descens del -10,6% en el tràfic total

	2024	2025	Var %
TOTAL	18.500.153	16.531.855	-10,6%

CABOTATGE

Càrrega	1.055.192	892.942	-15,4%
Descàrrega	817.722	532.051	-34,9%

Descens del -23,9% en cabotatge

Total	1.872.914	1.424.993	-23,9%
--------------	------------------	------------------	---------------

EXTERIOR

Càrrega	2.733.193	2.708.667	-0,9%
Descàrrega	13.894.046	12.398.195	-10,8%

Descens del -9,1% en exterior

Total	16.627.239	15.106.862	-9,1%
--------------	-------------------	-------------------	--------------

CRU DE PETROLI I PETROLÍFERS

Descens del -13,9% en els petrolis

	2024	2025	Var %
TOTAL	10.115.045	8.713.753	-13,9%

CABOTATGE

Càrrega	570.507	534.663	-6,3%
Descàrrega	533.914	359.064	-32,7%

Descens del -19,1% en cabotatge

Total	1.104.421	893.727	-19,1%
--------------	------------------	----------------	---------------

EXTERIOR

Càrrega	1.169.373	716.841	-38,7%
Descàrrega	7.841.251	7.103.185	-9,4%

Descens del -13,2% en exterior

Total	9.010.624	7.820.026	-13,2%
--------------	------------------	------------------	---------------

14.923.211

LÍQUIDS A DOLL (resta)

Ascens del 4,1% en els líquids a doll

	2024	2025	Var %
TOTAL	2.112.744	2.200.030	4,1%

CABOTATGE

Càrrega	446.156	322.614	-27,7%
Descàrrega	253.895	145.720	-42,6%

Descens del -33,1% en cabotatge

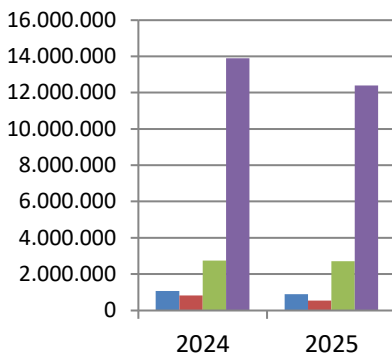
Total	700.051	468.334	-33,1%
--------------	----------------	----------------	---------------

EXTERIOR

Càrrega	755.056	893.208	18,3%
Descàrrega	657.637	838.488	27,5%

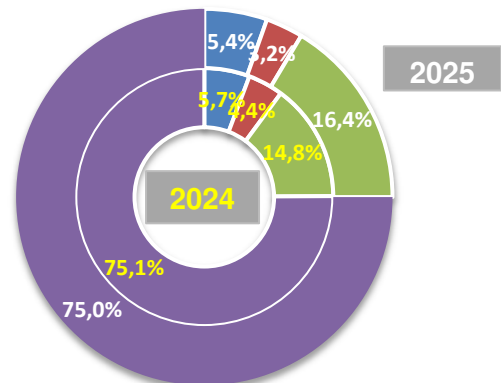
Ascens del 22,6% en exterior

Total	1.412.693	1.731.696	22,6%
--------------	------------------	------------------	--------------



TRÀFIC TOTAL

- CABOTATGE CÀRREGA
- CABOTATGE DESCÀRREGA
- EXTERIOR CÀRREGA
- EXTERIOR DESCÀRREGA



SÒLIDS A LLOURE

	2024	2025	Var %
TOTAL	5.286.205	4.427.580	-16,2%
CABOTATGE			
Càrrega	30.975	28.828	-6,9%
Descàrrega	25.337	22.126	-12,7%
Total	56.312	50.954	-9,5%
EXTERIOR			
Càrrega	466.649	666.896	42,9%
Descàrrega	4.763.244	3.709.730	-22,1%
Total	5.229.893	4.376.626	-16,3%

Descens del -16,2% en els sòlids a lloure

Descens del -9,5% en cabotatge

Descens del -16,3% en exterior

CÀRREGA GENERAL

	2024	2025	Var %
TOTAL	986.159	1.190.492	20,7%
CABOTATGE			
Càrrega	7.554	6.837	-9,5%
Descàrrega	4.576	5.141	12,3%
Total	12.130	11.978	-1,3%
EXTERIOR			
Càrrega	342.115	431.722	26,2%
Descàrrega	631.914	746.792	18,2%
Total	974.029	1.178.514	21,0%

Ascens del 20,7% en la càrrega general

Descens del -1,3% en cabotatge

Ascens del 21,0% en exterior

Comerç d'animals vius

UNITATS	2024	2025	Var %
Bovins	32.319	19.117	-40,8%
Ovins	15.954	12.365	-22,5%
Resta	39	1	-97,4%
Animals vius	48.312	31.483	-34,8%

TONES	2024	2025	Var %
Bovins	14.829	9.401	-36,6%
Ovins	767	647	-15,6%
Resta	20	0	-100,0%
Animals vius	15.616	10.048	-35,7%

1. MERCADERIES

1.11 TRÀFIC MENSUAL SEGONS LA SEVA NATURALES A (t)

JULIOL

DOCUMENT D'ÚS PÚBLIC

JULIOL

Mercaderies	2024	2025	Var. %	Variació (t)
ENERGÈTIC	1.371.625	1.243.215	-9,4%	-128.410
Petrolí cru	824.515	732.314	-11,2%	-92.201
Fuel-oli	44.864	72.754	62,2%	27.890
Gas-oli	134.781	46.954	-65,2%	-87.827
Benzina, querosè	96.334	189.522	96,7%	93.188
Altres productes petrolífers	83.423	89.720	7,5%	6.297
Gasos energètics del petroli	121.098	82.866	-31,6%	-38.232
Carbons i coc de petroli	60.694	12.413	-79,5%	-48.281
Gas natural	0	0	-	0
Biocombustibles	5.916	16.672	181,8%	10.756
SIDEROMETAL·LÚRGIC	91.590	160.241	75,0%	68.651
Mineral ferro extractiu i tractat	0	68.048	-	68.048
Altres minerals i residus metàl·lics	2	5	150,0%	3
Ferralla de ferro	14.636	5.796	-60,4%	-8.840
Productes siderúrgics	76.908	86.346	12,3%	9.438
Altres productes metal·lúrgics	44	46	4,5%	2
MINERALS NO METÀL·LICS	10.983	9.361	-14,8%	-1.622
Sal comuna	3.567	6.755	89,4%	3.188
Altres minerals no metàl·lics	7.416	2.606	-64,9%	-4.810
ADOBES	7	7.305	104257,1%	7.298
Fosfats	0	0	-	0
Potasses	0	0	-	0
Adobs naturals i artificials	7	7.305	104257,1%	7.298
PRODUCTES QUÍMICS	427.935	457.387	6,9%	29.452
Productes químics	427.935	457.387	6,9%	29.452
MATERIALS CONSTRUCCIÓ	72.222	69.929	-3,2%	-2.293
Asfalt	70.077	64.477	-8,0%	-5.600
Ciment i clinker	0	3.100	-	3.100
Materials de construcció	2.145	2.352	9,7%	207
AGROALIMENTARI I RAMADER	552.977	322.588	-41,7%	-230.389
Cereals i les seves farines	414.047	162.663	-60,7%	-251.384
Faves de soja	6.861	0	-100,0%	-6.861
Fruïtes, hortalisses i llegums	20.363	14.339	-29,6%	-6.024
Vins, begudes, alcohol i derivats	176	233	32,4%	57
Conserves	35	55	57,1%	20
Tabac, cacau, cafè i espècies	7	10	42,9%	3
Olis i greixos	1.152	10.763	834,3%	9.611
Altres productes alimentaris	156	186	19,2%	30
Peix congelat i refrigerat	0	0	-	0
Pinsos i farratges	110.180	134.339	21,9%	24.159
ALTRES MERCADERIES	27.068	40.926	51,2%	13.858
Fustes i suro	24	3.966	16425,0%	3.942
Paper i pasta	20.292	32.222	58,8%	11.930
Maquinària, aparells, utilitatge i recanvis	2.506	1.520	-39,3%	-986
Resta de mercaderies	4.246	3.218	-24,2%	-1.028
VEHICLES I ELEMENTS DE TRANSPORT	21.399	22.215	3,8%	816
Automòbils i les seves peces	18.567	17.081	-8,0%	-1.486
Tara plataformes	0	0	-	0
Tara contenidors	2.832	5.134	81,3%	2.302
RESTA	46.531	45.840	-1,5%	-691
Avituallament	10.289	8.669	-15,7%	-1.620
Pesca	312	151	-51,6%	-161
Tràfic Local	0	1.049	-	1.049
Terrestre	35.930	35.971	0,1%	41
Total mercaderies	2.622.337	2.379.007	-9,3%	-243.330
OPERACIONS ESPECIALS				
Trànsit	83.696	106.327	27,0%	22.631
Transbord	30.386	31.218	2,7%	832

1. MERCADERIES

1.11 TRÀFIC ACUMULAT SEGONS LA SEVA NATURALES (t)

PERÍODE GENER-JULIOL

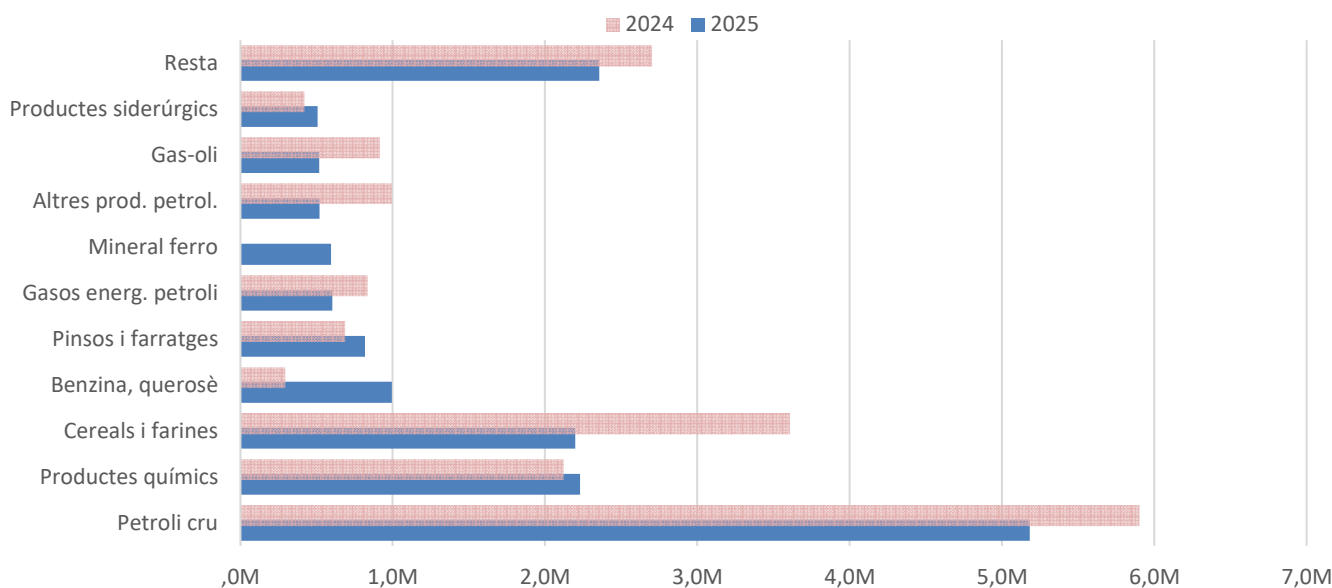
DOCUMENT D'ÚS PÚBLIC

Mercaderies	PERÍODE GENER-JULIOL			
	2024	2025	Var.%	Variació (t)
ENERGÈTIC	10.070.982	8.816.712	-12,5%	-1.254.270
Petrolí cru	5.903.572	5.182.482	-12,2%	-721.090
Fuel-oli	606.626	453.718	-25,2%	-152.908
Gas-oli	916.810	517.990	-43,5%	-398.820
Benzina, querosè	296.938	994.885	235,0%	697.947
Altres productes petrolífers	995.922	520.761	-47,7%	-475.161
Gasos energètics del petroli	835.709	603.950	-27,7%	-231.759
Carbons i coc de petroli	437.055	461.492	5,6%	24.437
Gas natural	0	0	-	0
Biocombustibles	78.350	81.434	3,9%	3.084
SIDEROMETAL·LÚRGIC	442.850	1.115.118	151,8%	672.268
Mineral ferro extractiu i tractat	3.677	595.973	16108,1%	592.296
Altres minerals i residus metàl·lics	16	34	112,5%	18
Ferralla de ferro	17.641	10.446	-40,8%	-7.195
Productes siderúrgics	421.360	508.468	20,7%	87.108
Altres productes metal·lúrgics	156	197	26,3%	41
MINERALS NO METÀL·LICS	119.013	125.662	5,6%	6.649
Sal comuna	20.924	33.265	59,0%	12.341
Altres minerals no metàl·lics	98.089	92.397	-5,8%	-5.692
ADOBES	22.987	23.442	2,0%	455
Fosfats	0	24	-	24
Potasses	147	46	-68,7%	-101
Adobs naturals i artificials	22.840	23.372	2,3%	532
PRODUCTES QUÍMICS	2.123.302	2.231.872	5,1%	108.570
Productes químics	2.123.302	2.231.872	5,1%	108.570
MATERIALS CONSTRUCCIÓ	718.037	484.247	-32,6%	-233.790
Asfalt	559.611	440.059	-21,4%	-119.552
Ciment i clinker	64	11.789	18320,3%	11.725
Materials de construcció	158.362	32.399	-79,5%	-125.963
AGROALIMENTARI I RAMADER	4.530.601	3.167.174	-30,1%	-1.363.427
Cereals i les seves farines	3.609.791	2.199.808	-39,1%	-1.409.983
Faves de soja	6.861	10.006	45,8%	3.145
Fruites, hortalisses i llegums	199.684	99.653	-50,1%	-100.031
Vins, begudes, alcohol i derivats	1.346	1.343	-0,2%	-3
Conserves	323	352	9,0%	29
Tabac, cacau, cafè i espècies	126	160	27,0%	34
Olis i greixos	22.149	36.253	63,7%	14.104
Altres productes alimentaris	922	1.154	25,2%	232
Peix congelat i refrigerat	0	0	-	0
Pinsos i farratges	689.399	818.445	18,7%	129.046
ALTRES MERCADERIES	274.756	351.214	27,8%	76.458
Fustes i suro	11.145	29.004	160,2%	17.859
Paper i pasta	207.177	281.047	35,7%	73.870
Maquinària, aparells, utilitatge i recanvis	11.741	10.442	-11,1%	-1.299
Resta de mercaderies	44.693	30.721	-31,3%	-13.972
VEHICLES I ELEMENTS DE TRANSPORT	197.625	216.411	9,5%	18.786
Automòbils i les seves peces	179.879	195.184	8,5%	15.305
Tara plataformes	0	0	-	0
Tara contenidors	17.746	21.227	19,6%	3.481
RESTA	409.857	480.880	17,3%	71.023
Avituallament	65.562	60.312	-8,0%	-5.250
Pesca	1.324	742	-44,0%	-582
Tràfic Local	53.127	90.568	70,5%	37.441
Terrestre	289.844	329.258	13,6%	39.414
Total mercaderies	18.910.010	17.012.732	-10,0%	-1.897.278
OPERACIONS ESPECIALS				
Trànsit	583.251	1.197.537	105,3%	614.286
Transbord	150.135	46.498	-69,0%	-103.637

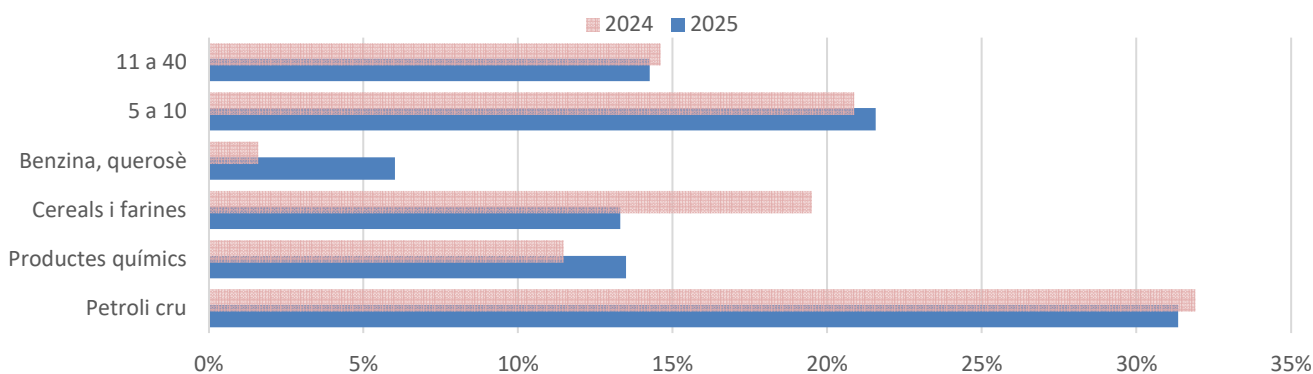
Gener-Juliol

Posició		2024	2025	Var.%	Variac	Pes 2024	Dif-Pes 2023
1	Petroli cru	5.903.572	5.182.482	-12,2%	-721.090	31,3%	-0,6%
2	Productes químics	2.123.302	2.231.872	5,1%	108.570	13,5%	2,0%
3	Cereals i les seves farines	3.609.791	2.199.808	-39,1%	-1.409.983	13,3%	-6,2%
4	Benzina, querosè	296.938	994.885	235,0%	697.947	6,0%	4,4%
5	Pinsos i farratges	689.399	818.445	18,7%	129.046	5,0%	1,2%
6	Gasos energètics del petroli	835.709	603.950	-27,7%	-231.759	3,7%	-0,9%
7	Mineral ferro extractiu i tractat	3.677	595.973	16108,1%	592.296	3,6%	3,6%
8	Altres productes petrolífers	995.922	520.761	-47,7%	-475.161	3,2%	-2,2%
9	Gas-oli	916.810	517.990	-43,5%	-398.820	3,1%	-1,8%
10	Productes siderúrgics	421.360	508.468	20,7%	87.108	3,1%	0,8%
11-40		2.703.673	2.357.218	-12,8%	-346.455	14,3%	-0,4%
Total		18.500.153	16.531.852	-10,6%	-1.968.301	100,0%	
0 primers		15.796.480	14.174.634	-10,3%	-1.621.846	85,7%	

PRINCIPALS GRUPS MERCADERIES



APORTACIÓ AL TRÀFIC MARÍTIM PER GRUPS MERCADERIES



1. MERCADERIES

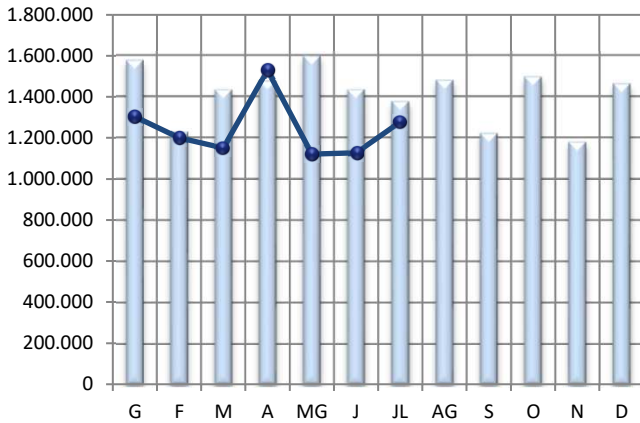
1.14 EVOLUCIÓ MENSUAL DELS PRINCIPALS GRUPS (t)

PERÍODE GENER-JULIOL

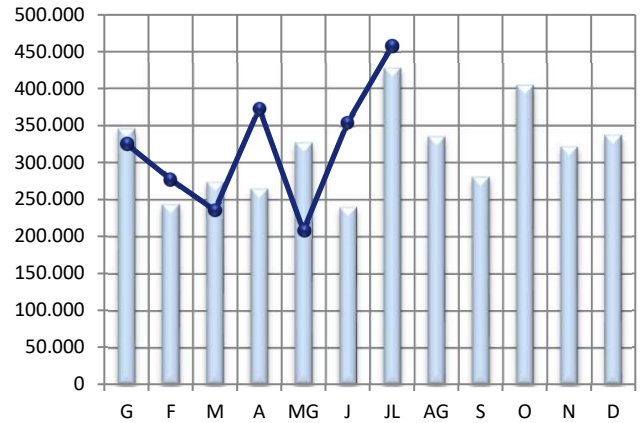
2024

2025

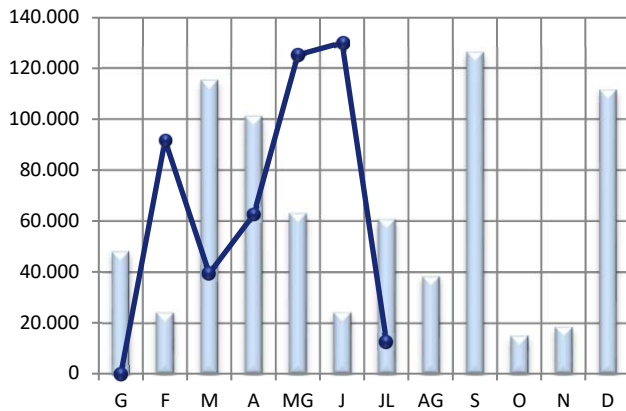
CRU I PETROLÍFERS



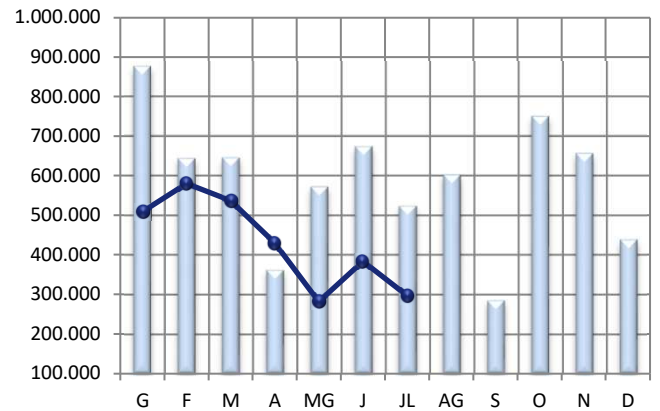
PRODUCTES QUÍMICS



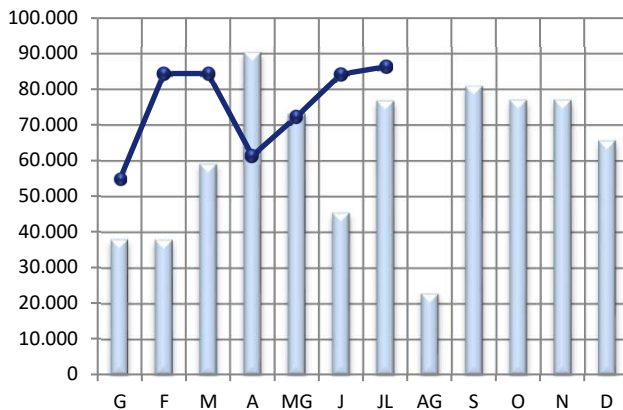
CARBONS I COC



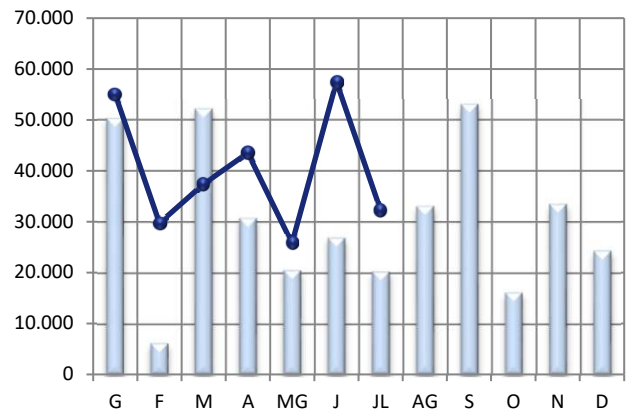
CEREAIS, PINSOS I FARINES



PRODUCTES SIDERÚRGICS



PAPER I PASTA PAPER



1. MERCADERIES

1.17 ORIGEN I DESTÍ MERCADERIA

PERÍODE GENER - JULIOL

DOCUMENT D'ÚS PÚBLIC

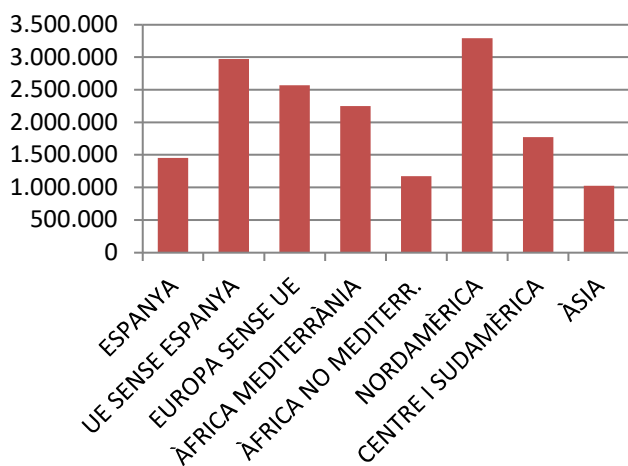
PRINCIPALS PAÏSOS AMB ACTIVITAT AL PORT

	MARÍTIM	Pes	G.LÍQUIDS	Pes	G.SÒLIDS	Pes	M.GEN	Pes
ESTATS UNITS D'AMÈRICA	2.854.451	17,3%	2.215.270	20,3%	637.901	14,4%	1.280	0,1%
ESPANYA	1.451.838	8,8%	1.388.097	12,7%	50.954	1,2%	12.787	1,1%
BRASIL	1.158.927	7,0%	566.496	5,2%	432.717	9,8%	159.714	13,4%
UCRAÏNA	1.093.305	6,6%	4.086	0,0%	1.089.218	24,6%	1	0,0%
ITÀLIA	950.813	5,8%	817.815	7,5%	86.381	2,0%	46.617	3,9%
ALGÈRIA	884.660	5,4%	845.909	7,8%	3.990	0,1%	34.761	2,9%
TURQUIA	855.260	5,2%	158.712	1,5%	597.557	13,5%	98.991	8,3%
LÍBIA	675.387	4,1%	666.285	6,1%	0	0,0%	9.102	0,8%
ANGOLA	533.164	3,2%	532.788	4,9%	0	0,0%	376	0,0%
HOLANDA (PAÏSOS BAIXOS)	478.619	2,9%	363.080	3,3%	115.525	2,6%	14	0,0%
10 PRIMERS MARÍTIM	10.936.424	66,2%	7.558.538	69,3%	3.014.243	68,1%	363.643	30,5%
RESTA PAÏSOS	5.595.431	33,8%	3.355.245	30,7%	1.413.337	31,9%	826.849	69,5%
TRÀFIC MARÍTIM	16.531.855	100,0%	10.913.783	100,0%	4.427.580	100,0%	1.190.492	100,0%

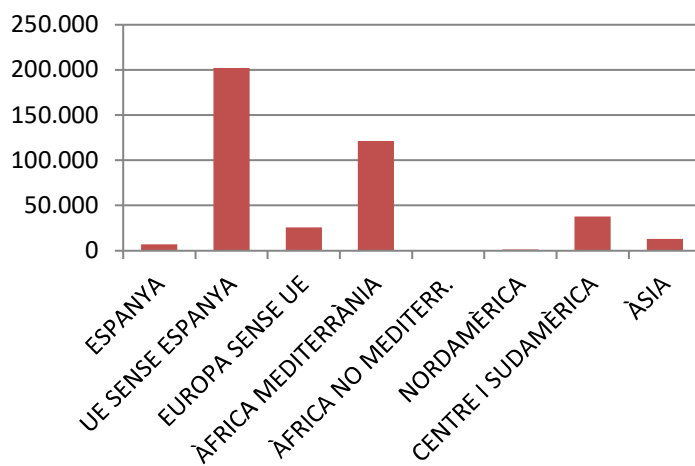
PRINCIPALS PAÏSOS AMB TRÀFIC MERCADERIA GENERAL

	MG	Pes	CÀRREGA	Pes	DESCÀRREGA	Pes	TRÀNSIT	Pes
BRASIL	159.713	13,4%	491	0,1%	109.850	15,8%	49.372	57,3%
TURQUIA	98.991	8,3%	22.284	5,5%	73.969	10,6%	2.738	3,2%
REGNE UNIT	97.061	8,2%	96.796	23,7%	246	0,0%	19	
XINA	79.757	6,7%	119	0,0%	79.476	11,4%	162	0,2%
COSTA RICA	68.498	5,8%	24.028	5,9%	44.471	6,4%	-1	0,0%
COREA DEL SUD	58.825	4,9%	62	0,0%	52.892	7,6%	5.871	6,8%
EGIPTE	56.422	4,7%	25.753	6,3%	12.081	1,7%	18.588	21,6%
ITÀLIA	46.616	3,9%	31.139	7,6%	11.330	1,6%	4.147	4,8%
ESLOVÈNIA	42.981	3,6%	1.330	0,3%	40.159	5,8%	1.492	1,7%
COLÒMBIA	38.043	3,2%	0	0,0%	38.042	5,5%	1	0,0%
10 PRIMERS MERC. GENERAL	746.907	62,7%	202.002	49,5%	462.516	66,4%	82.389	95,6%
RESTA PAÏSOS	443.585	37,3%	206.082	50,5%	233.709	33,6%	3.794	4,4%
MERCADERIA GENERAL	1.190.492	100,0%	408.084	100,0%	696.225	100,0%	86.183	100,0%

Tràfic zones del món



Exportació M. General

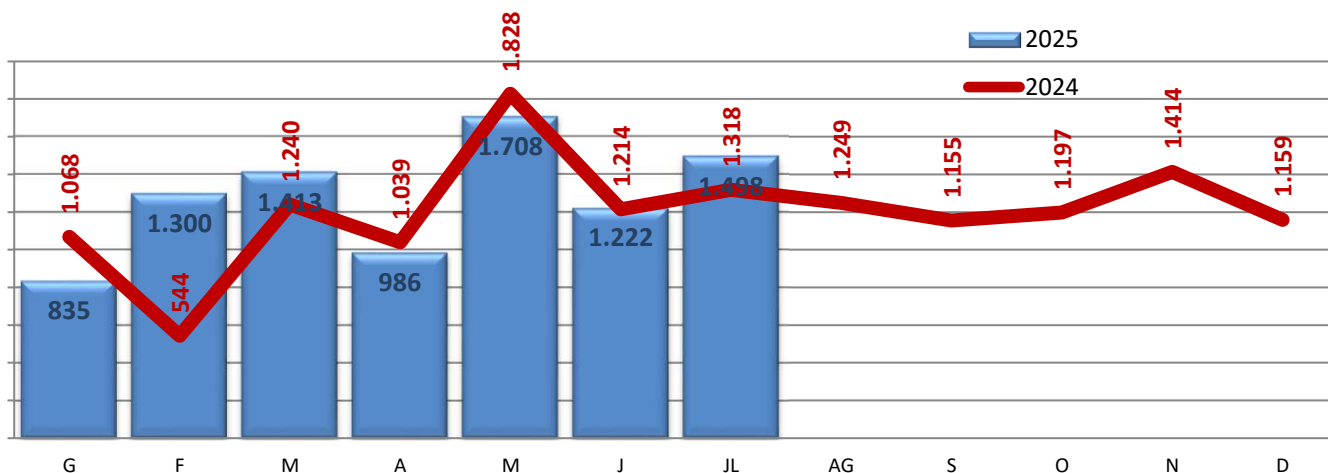


DOCUMENT D'ÚS PÚBLIC

1. MERCADERIES
1.18-19 AUTOMÒBILS I MERCADERIA CONTENITZADA
RESUM DEL TRÀFIC DE MERCADERIES
PERÍODE GENER - JULIOL

	Juliol			Acumulat		
	2024	2025	Var.	2024	2025	Var.
CÀRREGA GENERAL CONTENITZADA (TONES)	11.544	13.958	20,9%	77.265	85.621	10,8%
Tones càrrega	5.545	5.440	-1,9%	34.861	36.914	5,9%
Tones descàrrega	5.999	8.518	42,0%	41.603	48.707	17,1%
Tones trànsit	0	0	-	801	0	-100,0%
TEUS CÀRREGA GENERAL CONTENITZADA	1.318	1.498	13,7%	8.251	8.962	8,6%
TEUs càrrega	783	781	-0,3%	3.935	4.832	22,8%
TEUs descàrrega	535	717	34,0%	3.960	4.130	4,3%
TEUs trànsit	0	0	-	356	0	-100,0%

MOVIMENT TEUS



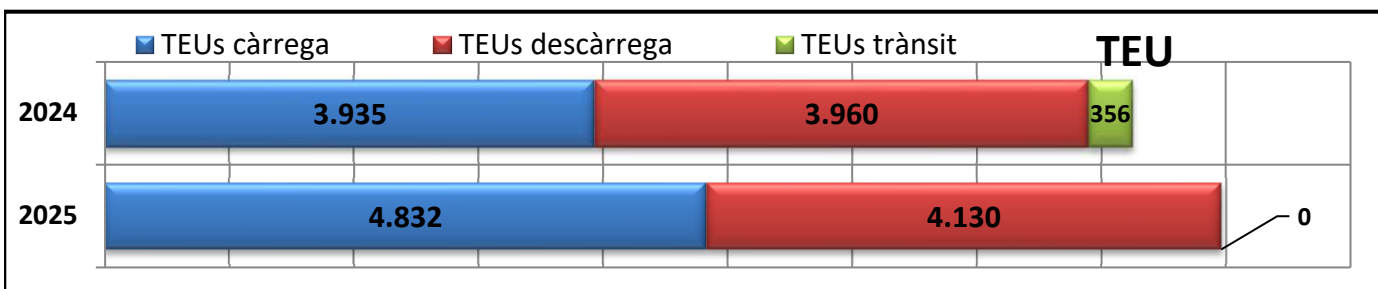
	Juliol			Acumulat		
	2024	2025	Var.	2024	2025	Var.
TEUS BUITS I PLENS	1.318	1.498	13,7%	8.251	8.962	8,6%
Buits	415	575	38,6%	2.344	2.486	6,1%
Plens	903	923	2,2%	5.907	6.476	9,6%

% Teu Buits	31,5%	38,4%
% Teu Trànsit	0,0%	0,0%
% Teu Càrrega	59,4%	52,1%
% Teu Descàrrega	40,6%	47,9%

28,4%	27,7%
4,3%	0,0%
47,7%	53,9%
48,0%	46,1%

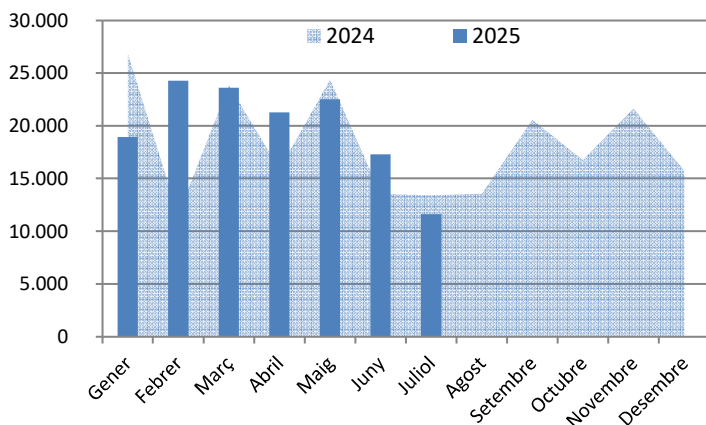
Ton (amb tara) / Teu (plens i buits)	8,8 T/t	9,3 T/t
--------------------------------------	---------	---------

9,4 T/t	9,6 T/t
---------	---------



AUTOMÒBILS (MERCADERIA)	Juliol			Acumulat		
	2024	2025	Var.	2024	2025	Var.
UNITATS	13.440	11.619	-13,5%	132.725	139.590	5,2%
Autobusos	0	0	-	2	23	1050,0%
Turismes	13.419	11.614	-13,5%	129.510	139.509	7,7%
Camions	20	1	-95,0%	2.470	13	-99,5%
Veh. especials, tractors i carr. autom.	0	4	-	1	45	4400,0%
Motocicletes	1	0	-100,0%	742	0	-100,0%
Carretilles automòbils i tancs (grup 31)	0	0	-	0	0	-
TURISMES (UNITATS)	13.419	11.614	-13,5%	129.510	139.509	7,7%
Moviment en propis medis	13.419	11.614	-13,5%	129.510	139.506	7,7%
En contenidor (sense UTIs)	0	0	-	0	3	-
En UTIs (també contenidors)	0	0	-	0	0	-
Càrrega	3.044	1.783	-41,4%	37.847	30.217	-20,2%
Descàrrega	9.710	9.831	1,2%	77.578	98.241	26,6%
Trànsit càrrega	357	0	-100,0%	7.360	6.230	-15,4%
Trànsit descàrrega	308	0	-100,0%	6.725	4.821	-28,3%
Transbord (només descàrrega)	0	0	-	0	0	-
UNITATS RODANTS (UTIs)	0	0	-	0	0	-
Remolcs, semiremolcs i plataformes	0	0	-	0	0	-
Camions art. I rig., tren carretera i furg.	0	0	-	0	0	-
Caps de tracció	0	0	-	0	0	-
RO-RO (TONES)	20.688	19.444	-6,0%	195.567	207.932	6,3%
UTIs i contenidors	0	0	-	0	0	-
Turismes (ro-ro)	18.385	16.936	-7,9%	174.286	193.591	11,1%
Automòbils i peces sense turismes	90	25	-72,2%	4.665	917	-80,3%
Tèxtils	0	0	-	0	0	-
Maquinària, aparells, mat. elèctric.	366	62	-83,1%	918	1.214	32,2%
Plàstics i manufactures,	0	0	-	0	0	-
Metalls i manufactures	0	0	-	25	122	388,0%
Productes indústria química	0	0	-	0	0	-
Altres mercaderies	1.847	2.421	31,1%	15.673	12.088	-22,9%
TEUS EN RO-RO	0	0	-	0	0	-
Ro-Ro tones en contenidors	0	0	-	0	0	-

Automòbils turisme (unitats)



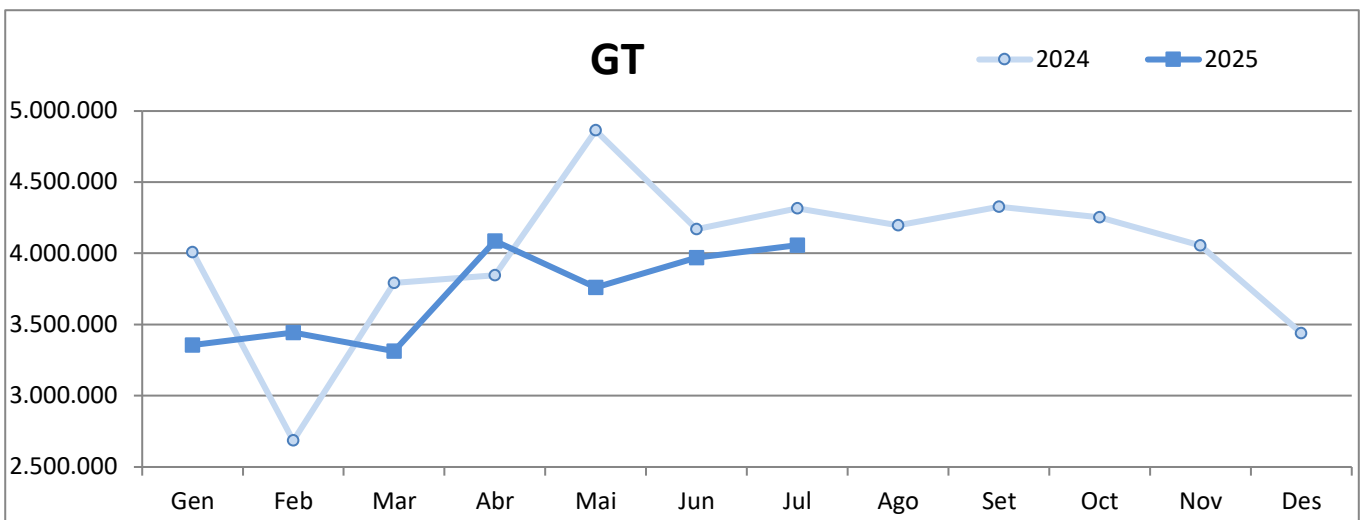
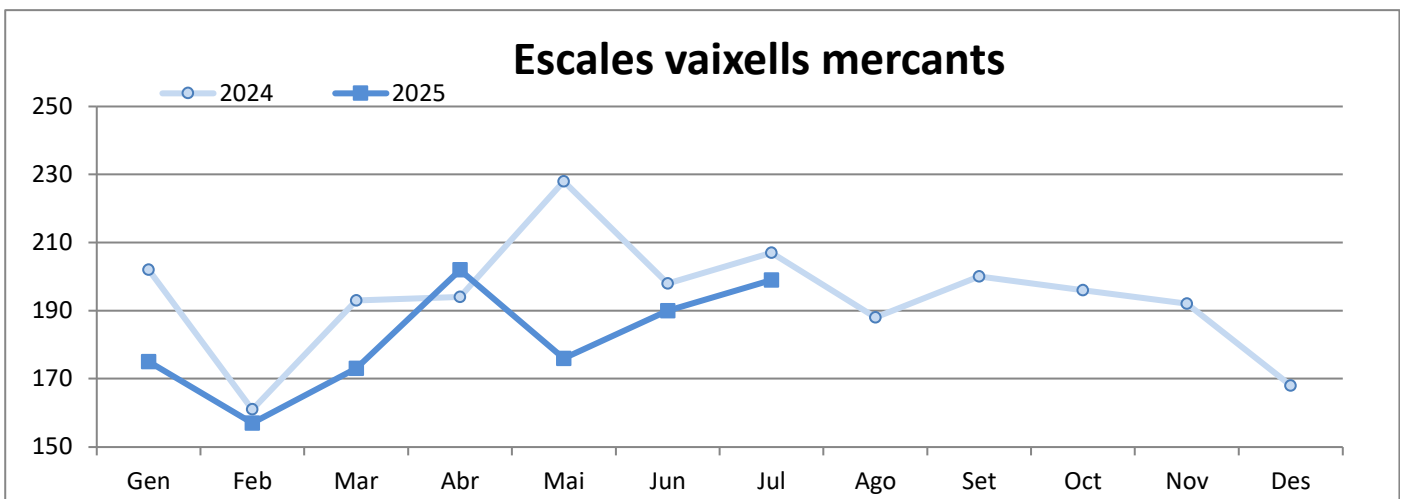
	2024	2025	UTIS I CONT
Gener	26.891	18.940	0
Febrer	11.564	24.294	2
Març	23.831	23.600	0
Abril	15.882	21.263	0
Maig	24.389	22.514	1
Juny	13.534	17.284	0
Juliol	13.419	11.614	0
Agost	13.565		
Setembre	20.585		
Octubre	16.761		
Novembre	21.646		
Desembre	15.728		
Gen-Jul	129.510	139.509	3
Variació		7,7%	

2. VAIXELLS

2.1 MOVIMENT DE VAIXELLS I GT

PERÍODE GENER-JULIOL

	ESCALES VAIXELLS MERCANTS			GT		
	2024	2025	Var.%	2024	2025	Var.%
Gener	202	175	-13,4 %	4.006.881	3.355.802	-16,2 %
Febrer	161	157	-2,5 %	2.686.004	3.444.575	28,2 %
Març	193	173	-10,4 %	3.792.439	3.314.044	-12,6 %
Abril	194	202	4,1 %	3.846.313	4.086.816	6,3 %
Maig	228	176	-22,8 %	4.863.739	3.760.410	-22,7 %
Juny	198	190	-4,0 %	4.168.720	3.969.314	-4,8 %
Juliol	207	199	-3,9 %	4.316.054	4.057.640	-6,0 %
Agost	188	-	-	4.196.278	-	-
Setembre	200	-	-	4.326.361	-	-
Octubre	196	-	-	4.253.057	-	-
Novembre	192	-	-	4.054.818	-	-
Desembre	168	-	-	3.439.615	-	-
Acumulat fins Juliol	1.383	1.272	-8,0%	27.680.150	25.988.601	-6,1%



3. PASSATGERS

3.1 MOVIMENT DE CREUERISTES I ESCALES

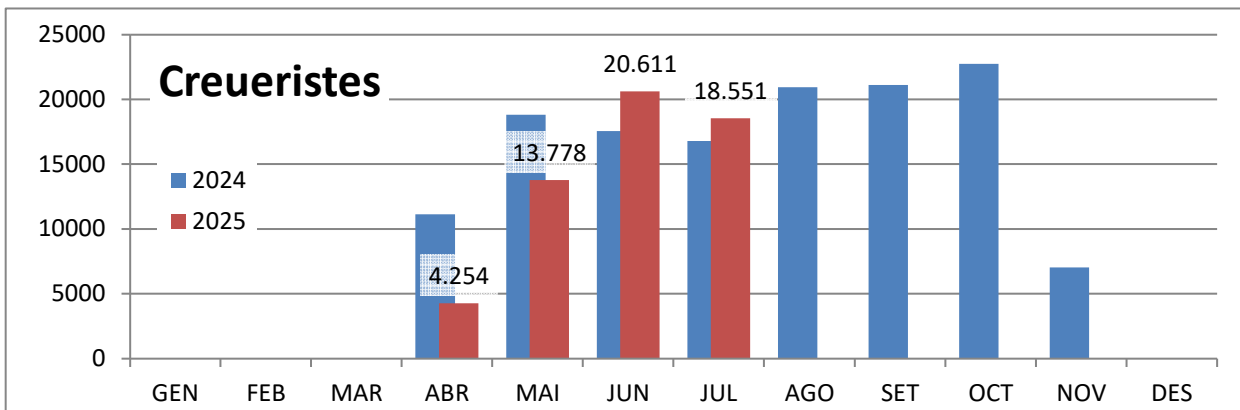
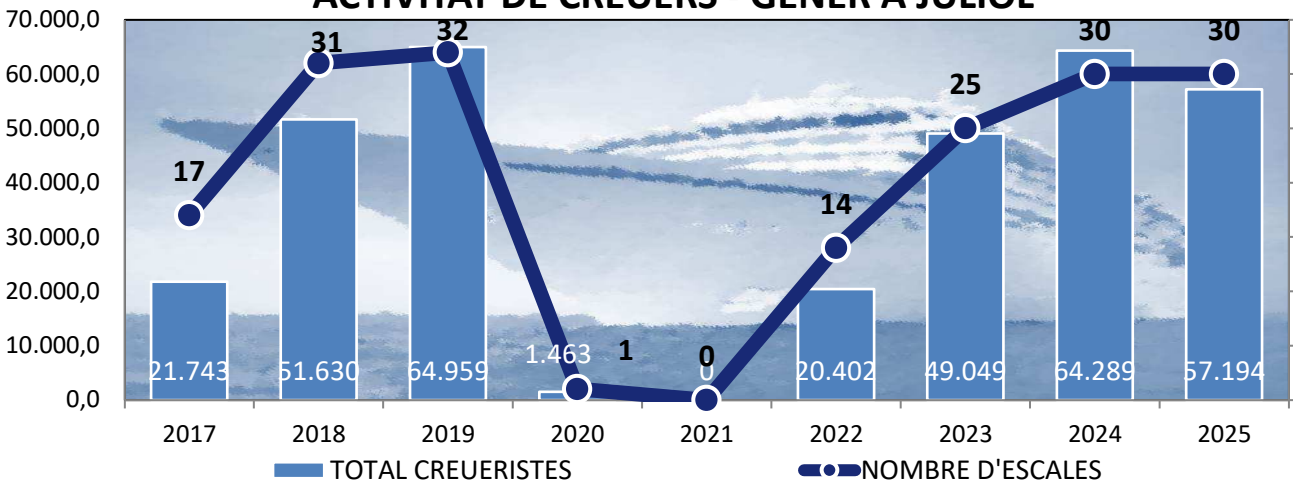
PERÍODE GENER-JULIOL

DOCUMENT D'ÚS PÚBLIC

	CREUERISTES						ESCALES CREUERS					
	Mensual			Acumulat			Mensual			Acumulat		
	2024	2025	Var.%	2024	2025	Var.%	2024	2025	Var.%	2024	2025	Var.%
GENER			--			--			--			--
FEBRER			--			--			--			--
MARÇ			--			--			--			--
ABRIL	11.137	4.254	-61,8%	11.137	4.254	-61,8%	10	7	-30,0%	10	7	-30,0%
MAIG	18.808	13.778	-26,7%	29.945	18.032	-39,8%	10	10	0,0%	20	17	-15,0%
JUNY	17.548	20.611	17,5%	47.493	38.643	-18,6%	6	7	16,7%	26	24	-7,7%
JULIOL	16.796	18.551	10,4%	64.289	57.194	-11,0%	4	6	50,0%	30	30	0,0%
AGOST	20.942	--	--	85.231	--	--	5	--	--	35	--	--
SETEMBRE	21.103	--	--	106.334	--	--	12	--	--	47	--	--
OCTUBRE	22.742	--	--	129.076	--	--	12	--	--	59	--	--
NOVEMBRE	7.015	--	--	136.091	--	--	4	--	--	63	--	--
DESEMBRE		--	--	136.091	--	--		--	--	63	--	--

	ALTRES PASSATGERS I CONDUCTORS						ESCALES					
	Mensual			Acumulat			Mensual			Acumulat		
	2024	2025	Var.%	2024	2025	Var.%	2024	2025	Var.%	2024	2025	Var.%
JULIOL			--			--			--			--

ACTIVITAT DE CREUERS - GENER A JULIOL



DOCUMENT D'ÚS PÚBLIC

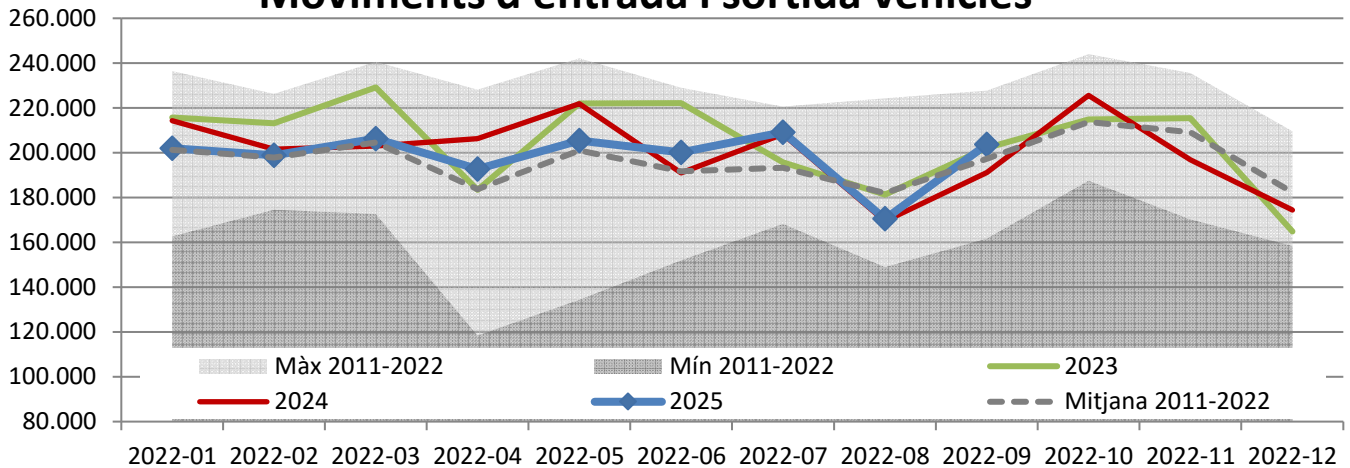
**4. MOVIMENTS TERRESTRES ACCESSOS PORT
PERÍODE GENER-JULIOL**

DOCUMENT D'ÚS PÚBLIC

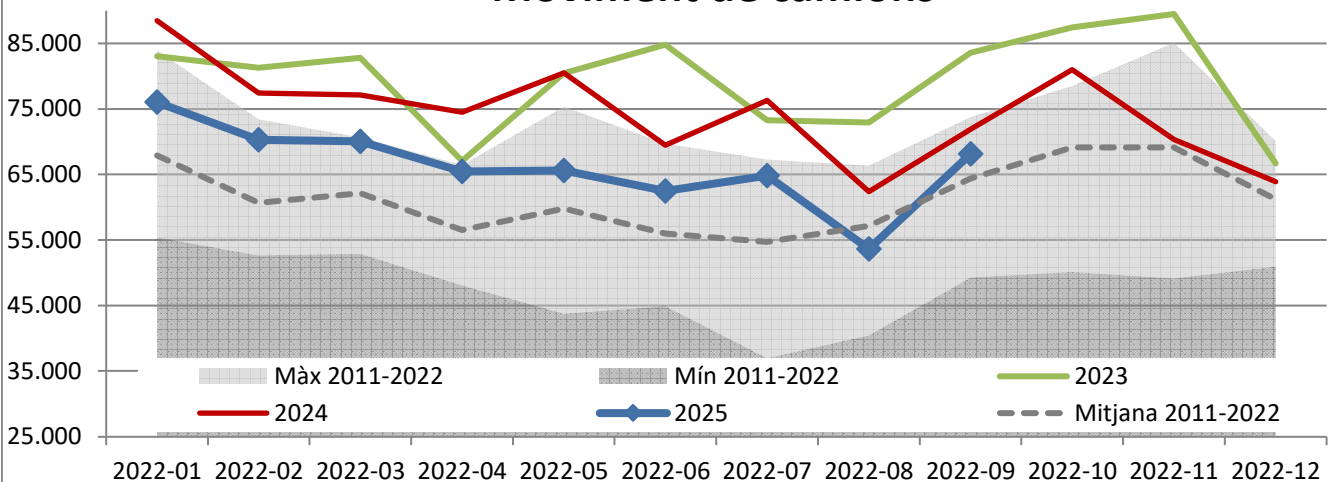


Concepte	SETEMBRE					Acumulat		
	Entrades	Sortides	2025	2024	Var.%	2025	2024	Var.%
EIX TRANVERSAL	84.252	85.446	169.698	158.022	7,4 %	1.498.415	1.501.081	-0,2 %
Camions	32.405	35.725	68.130	71.881	-5,2 %	596.504	678.120	-12,0 %
Turismes	43.386	47.659	91.045	72.735	25,2 %	804.496	729.228	10,3 %
Sense classificar	8.461	2.062	10.523	13.406	-21,5 %	97.415	93.733	3,9 %
REUS i LLEVANT	17.398	16.631	34.029	33.044	3,0 %	290.368	305.672	-5,0 %
Vehicles	15.227	14.104	29.331	27.529	6,5 %	257.824	266.450	-3,2 %
Sense classificar	2.171	2.527	4.698	5.515	-14,8 %	32.544	39.222	-17,0 %
MOVIMENT VEHICLES	101.650	102.077	203.727	191.066	6,6%	1.788.783	1.806.753	-1,0%
VIANANTS								
Eix, Reus i Llevant	3.434	3.295	6.729	7.177	-6,2 %	62.551	64.577	-3,1 %

Moviments d'entrada i sortida vehicles

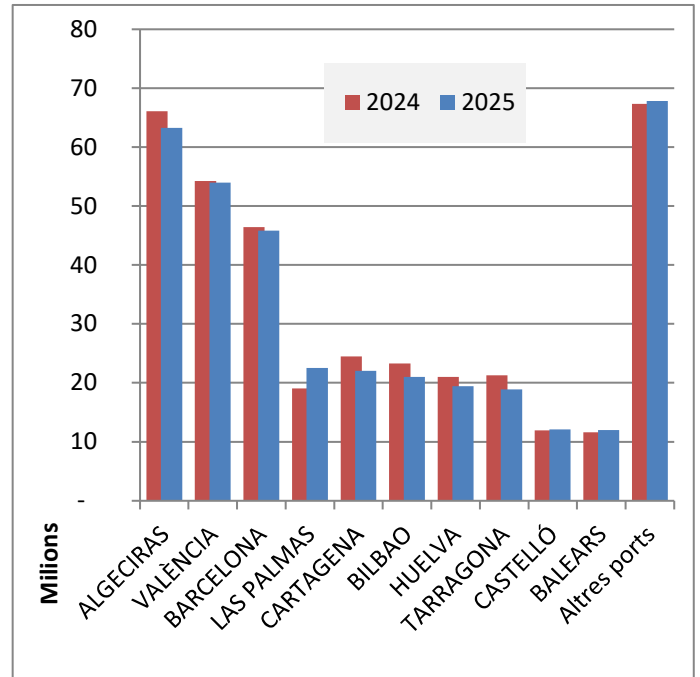


Moviment de camions

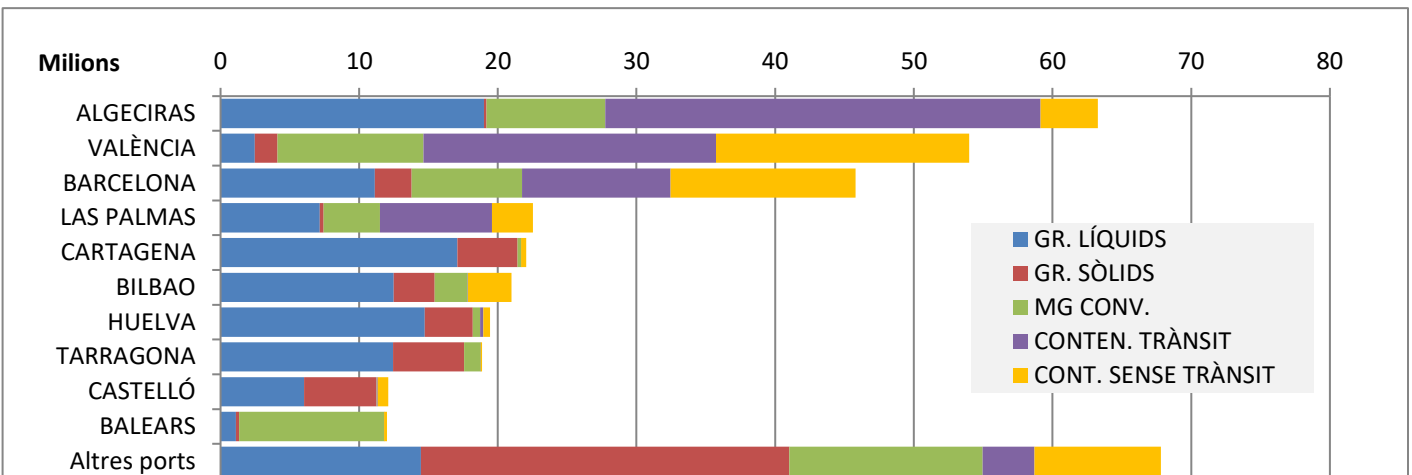


5. SISTEMA PORTUARI
PERÍODE GENER-AGOST

	ACUMULAT AGOST		
	2024	2025	Var. %
Total tràfic	366.694.447	358.848.654	-2,1 %
ALGECIRAS	66.069.706	63.269.700	-4,2 %
VALÈNCIA	54.256.413	53.986.226	-0,5 %
BARCELONA	46.445.914	45.804.646	-1,4 %
LAS PALMAS	19.045.375	22.525.726	18,3 %
CARTAGENA	24.455.542	22.051.613	-9,8 %
BILBAO	23.297.868	20.980.948	-9,9 %
HUELVA	21.002.374	19.443.603	-7,4 %
TARRAGONA	21.253.212	18.877.073	-11,2 %
CASTELLÓ	11.917.082	12.097.262	1,5 %
BALEARS	11.623.275	12.004.008	3,3 %
Altres ports	67.327.686	67.807.849	0,7 %



TIPUS DE TRÀFIC PER PORT



VARIACIÓ TONES PER PORT

