



ESTADÍSTIQUES TRÀFIC PORTUARI

ABRIL - 2024

1. MERCADERIES

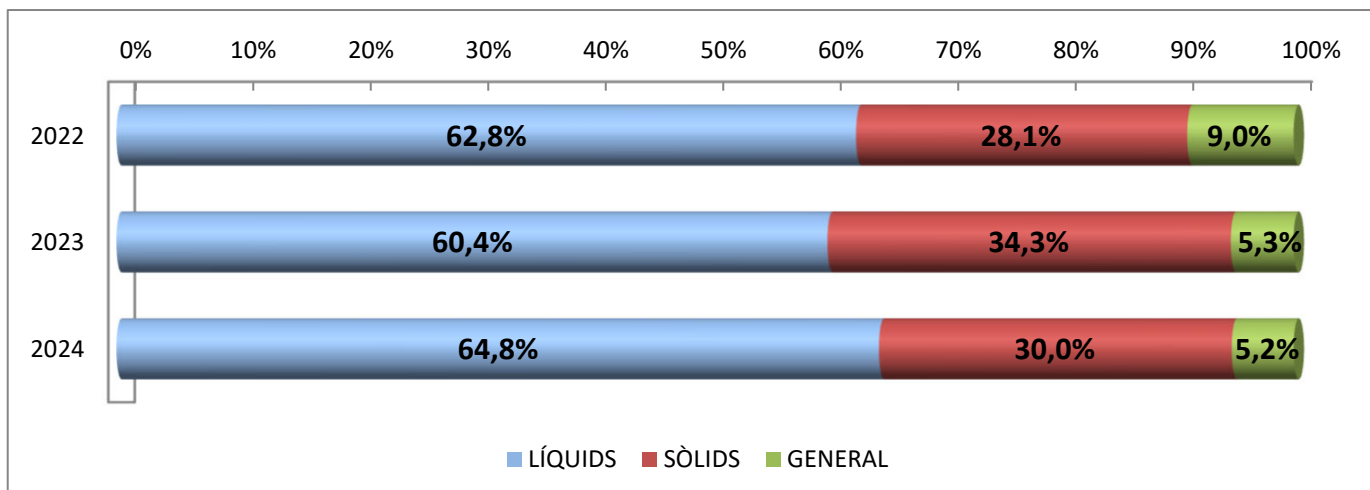
1.1 RESUM DEL TRÀFIC DE MERCADERIES (t)

PERÍODE GENER-ABRIL

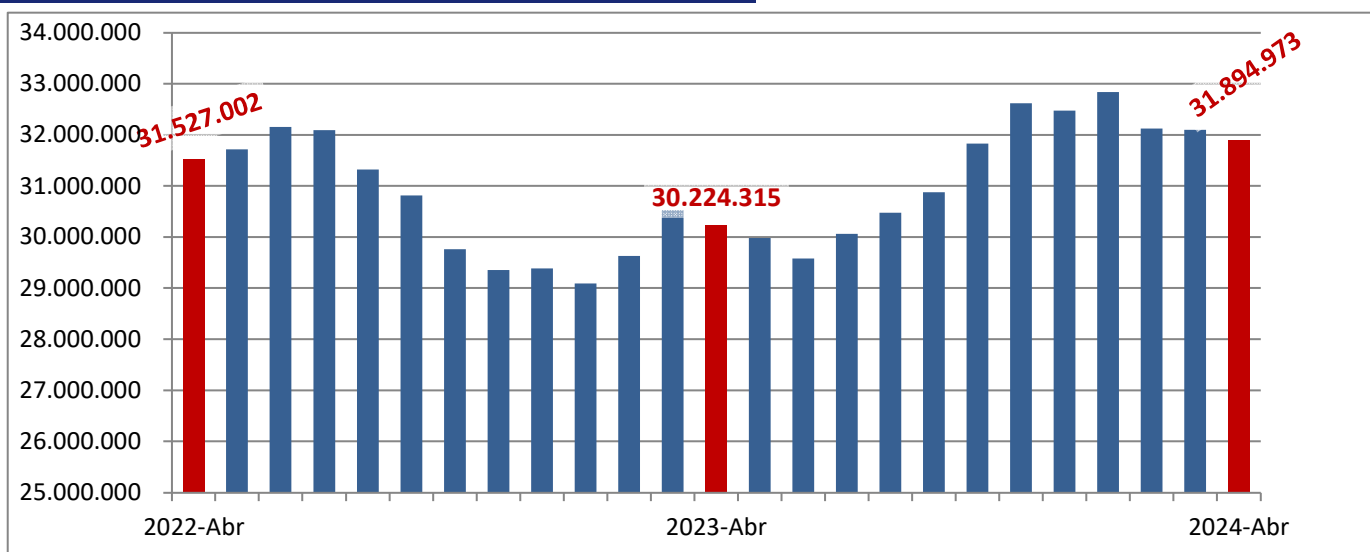
Concepte	Abril			Acumulat		
	2023	2024	Var. %	2023	2024	Var. %
LÍQUIDS A DOLL	1.703.422	1.747.033	2,6 %	6.750.151	6.864.467	1,7 %
Cru	817.630	928.543	13,6 %	3.156.735	3.413.407	8,1 %
Altres prod. petrolífers	678.039	547.124	-19,3 %	2.897.036	2.298.449	-20,7 %
Químics, Biocomb. i altres	207.753	271.366	30,6 %	696.380	1.152.611	65,5 %
SÒLIDS A LLOURE	811.293	531.798	-34,5 %	3.827.600	3.173.635	-17,1 %
Carbons i coc petroli	185.193	101.314	-45,3 %	839.263	289.001	-65,6 %
Trànsit	109.978	50.945	-53,7 %	705.568	161.099	-77,2 %
No trànsit	75.215	50.369	-33,0 %	133.695	127.902	-4,3 %
Cereals, Pinsos i Farines	533.454	361.956	-32,1 %	2.647.961	2.529.265	-4,5 %
Resta	92.646	68.528	-26,0 %	340.376	355.369	4,4 %
CÀRREGA GENERAL	135.102	167.176	23,7 %	595.121	555.937	-6,6 %
En contenidors	27.684	11.157	-59,7 %	131.029	39.856	-69,6 %
Altres mitjans	107.418	156.019	45,2 %	464.092	516.081	11,2 %
TRÀFIC MARÍTIM	2.649.817	2.446.007	-7,7%	11.172.872	10.594.039	-5,2%
AVITUALLAMENT	4.526	10.794	138,5 %	34.932	34.865	-0,2 %
Combustibles i nitrog.	1.158	4.720	307,6 %	14.632	13.191	-9,8 %
Aigua vaixells	2.730	5.144	88,4 %	17.079	17.720	3,8 %
Provisions i altres	638	930	45,8 %	3.222	3.954	22,7 %
PESCA	156	238	52,6 %	626	565	-9,7 %
TRÀFIC INTERIOR	0	0	-	26.286	2.100	-92,0 %
TRÀFIC PORTUARI	2.654.499	2.457.039	-7,4%	11.234.716	10.631.569	-5,4%
TERRESTRE	29.734	46.860	57,6 %	100.982	172.511	70,8 %
TOTAL	2.684.233	2.503.899	-6,7%	11.335.698	10.804.080	-4,7%
SÒLIDS A LLOURE (DETALL)	811.293	531.798	-34,5 %	3.827.600	3.173.635	-17,1 %
Per instal·lació especial	487.974	313.715	-35,7 %	1.931.065	1.335.514	-30,8 %
Sense instal·lació especial	323.319	218.083	-32,5 %	1.896.535	1.838.121	-3,1 %
ALTRES DADES						
TEU	3.443	1.039	-69,8 %	16.468	3.891	-76,4 %
PASSATGERS CREUERS	0	8.778	-	0	11.164	-
CREUERS	5	10	100,0 %	5	10	100,0 %
VAIXELLS	200	194	-3,0 %	810	750	-7,4 %
G.T.	3.749.125	3.846.320	2,6 %	16.105.991	14.331.532	-11,0 %
AUTOM. TURISME (unitats)	18.095	15.883	-12,2 %	80.837	78.169	-3,3 %
TRANSBORD (descàrrega)	0	0	-	0	116.751	-
TRÀNSIT MARÍTIM	112.969	65.799	-41,8 %	769.299	280.704	-63,5 %
UNITATS RODANTS (UTIs)	0	0	-	152	0	-100,0 %

1. MERCADERIES
1.1.D TRÀFIC DEL TRIENNI (t)
PERÍODE GENER - ABRIL

Concepte	Acumulat			Variació		
	2022	2023	2024	23/22	24/23	24/22
LÍQUIDS	6.495.246	6.750.151	6.864.467	3,9%	1,7%	5,7%
Cru	3.036.559	3.156.735	3.413.407	4,0%	8,1%	12,4%
Altres prod. petrolífers	2.630.802	2.897.036	2.298.449	10,1%	-20,7%	-12,6%
Químics i altres	827.885	696.380	1.152.611	-15,9%	65,5%	39,2%
SÒLIDS A LLOURE	2.906.219	3.827.600	3.173.635	31,7%	-17,1%	9,2%
CÀRREGA GENERAL	933.257	595.121	555.937	-36,2%	-6,6%	-40,4%
Contentitzada	369.438	131.029	39.856	-64,5%	-69,6%	-89,2%
Altres mitjans	563.819	464.092	516.081	-17,7%	11,2%	-8,5%
TRÀFIC MARÍTIM	10.334.722	11.172.872	10.594.039	8,1%	-5,2%	2,5%



TRÀFIC INTERANUAL MARÍTIM (12 MESOS)

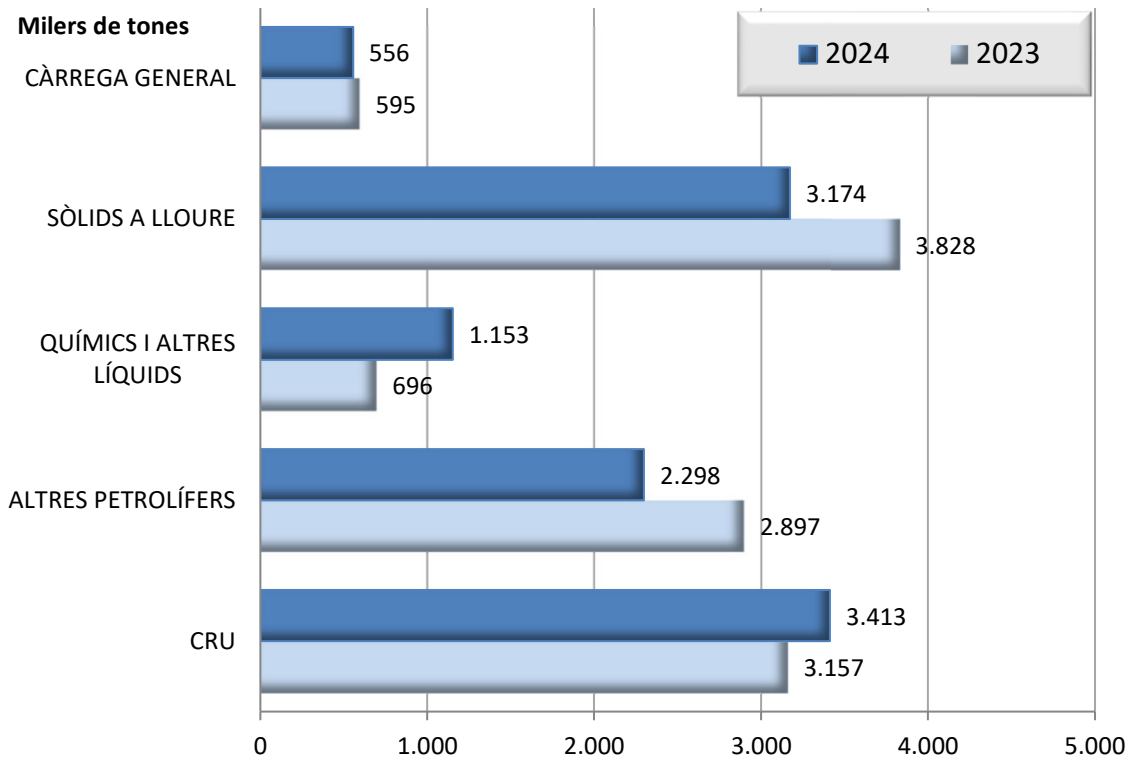


1. MERCADERIES

1.2 GRÀFIC DEL TRÀFIC ACUMULAT DE MERCADERIES (t)

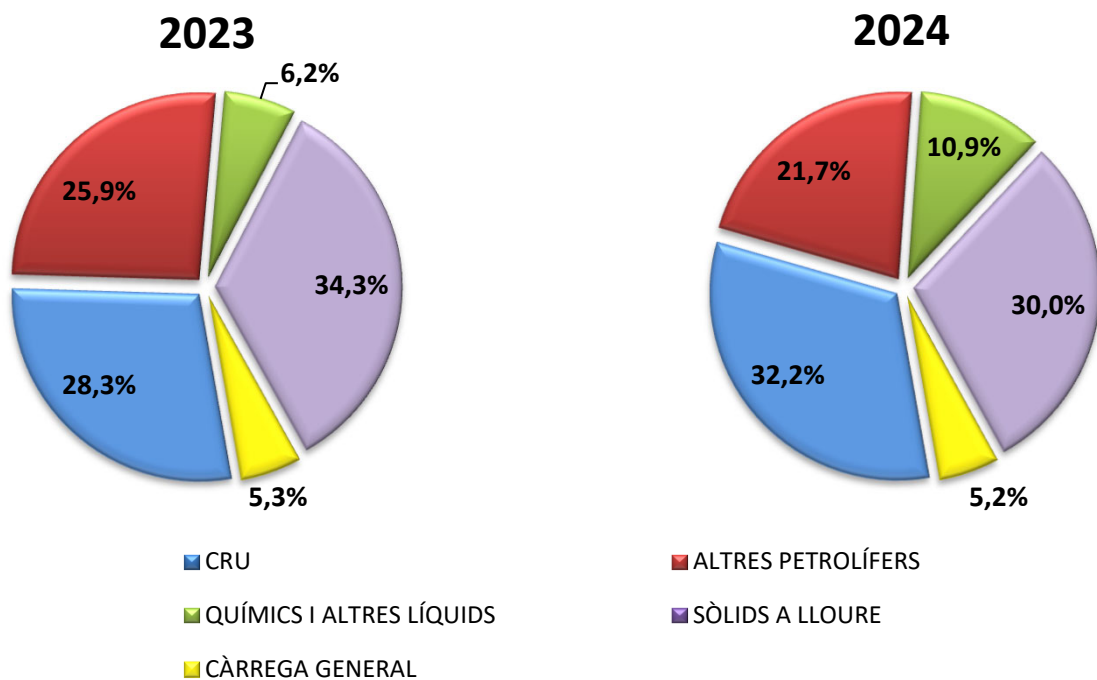
PERÍODE GENER - ABRIL

DOCUMENT D'ÚS PÚBLIC



1.3 GRÀFIC DE DISTRIBUCIÓ PERCENTUAL DEL TRÀFIC ACUMULAT DE MERCADERIES

PERÍODE GENER - ABRIL



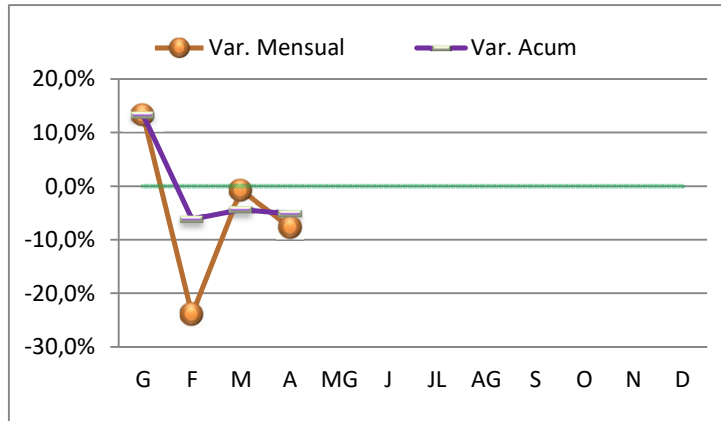
DOCUMENT D'ÚS PÚBLIC

1. MERCADERIES

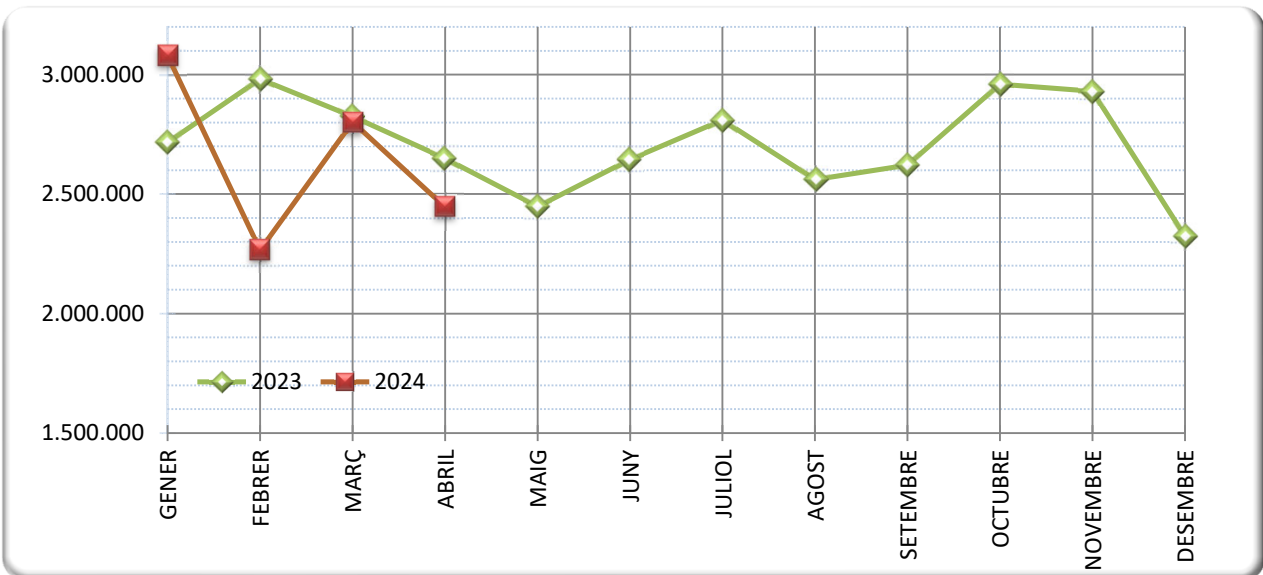
1.4 TRÀFIC MARÍTIM MENSUAL (t)

PERÍODE GENER - ABRIL

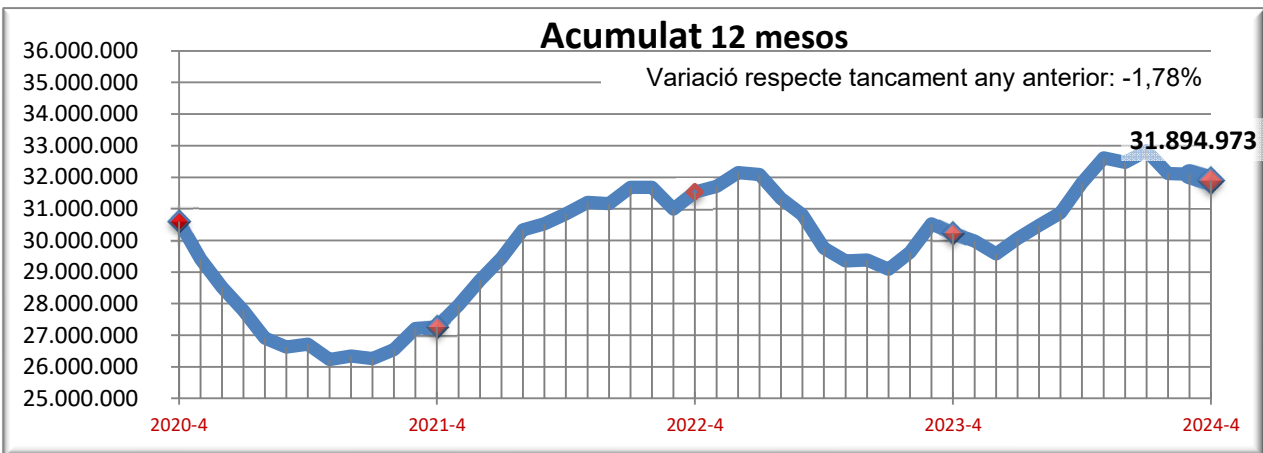
	2023	2024
GENER	2.716.739	3.079.930
FEBRER	2.981.223	2.266.504
MARÇ	2.825.093	2.801.598
ABRIL	2.649.817	2.446.006
MAIG	2.448.530	
JUNY	2.645.930	
JULIOL	2.810.155	
AGOST	2.560.965	
SETEMBRE	2.620.665	
OCTUBRE	2.960.194	
NOVEMBRE	2.930.183	
DESEMBRE	2.324.310	



1.5 GRÀFIC COMPARATIU DEL TRÀFIC MARÍTIM MENSUAL (t)



1.5.1 TRÀFIC INTERANUAL MARÍTIM 12 MESOS (t)



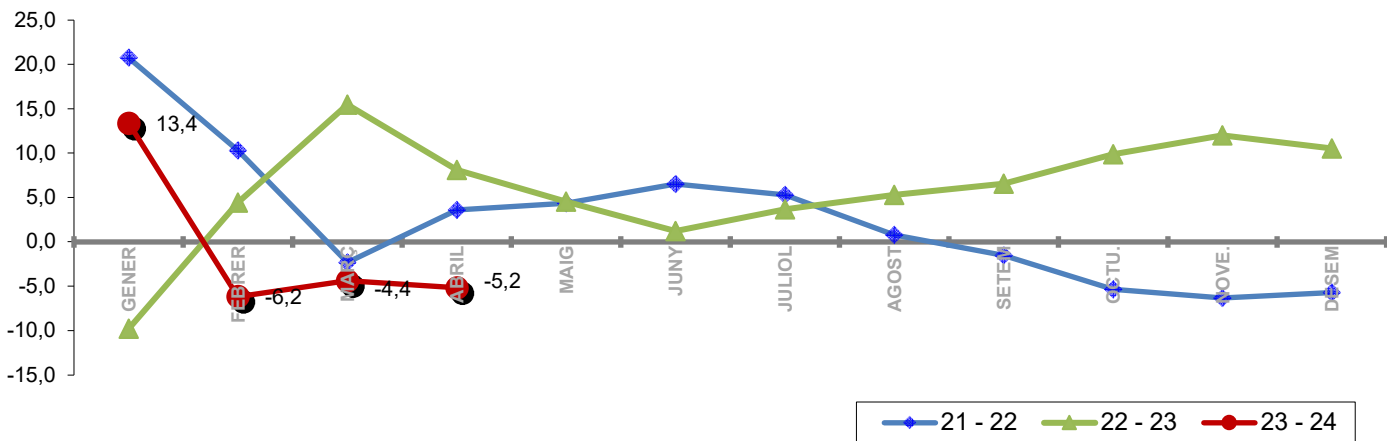
1. MERCADERIES

1.6 TRÀFIC MENSUAL ACUMULAT (t)

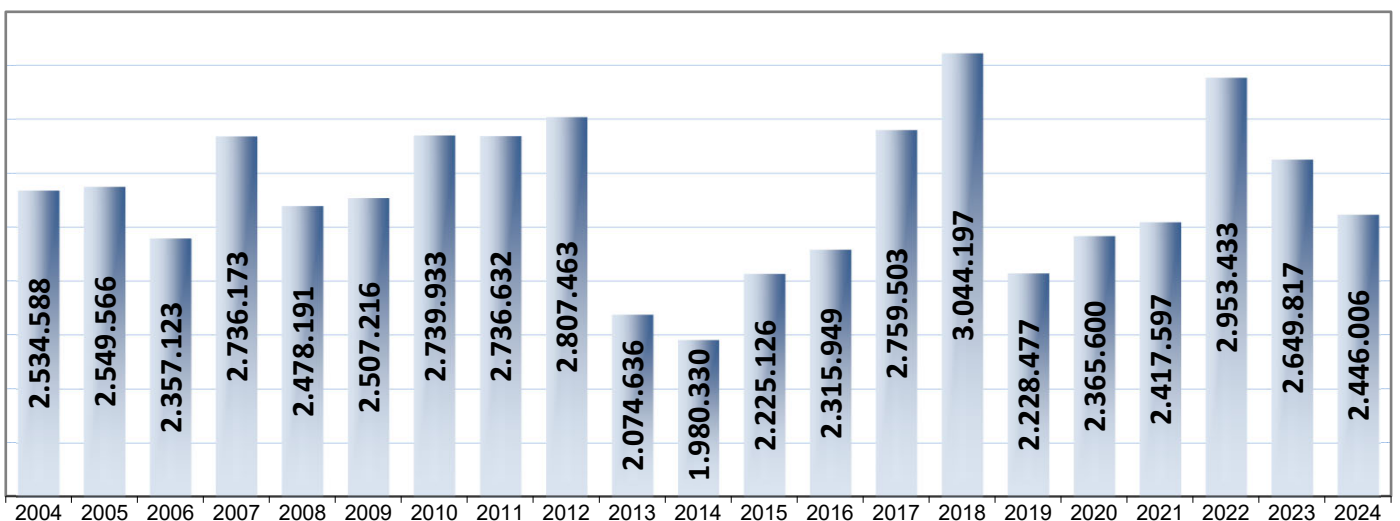
PERÍODE GENER - ABRIL

	TRÀFIC MARÍTIM				Variació (%)			ACUMULAT A ABRIL
	2021	2022	2023	2024	21 - 22	22 - 23	23 - 24	
GENER	2.494.088	3.011.811	2.716.739	3.079.930	20,8	-9,8	13,4	
FEBRER	4.946.218	5.456.021	5.697.962	5.346.434	10,3	4,4	-6,2	
MARÇ	7.557.903	7.381.289	8.523.055	8.148.032	-2,3	15,5	-4,4	
ABRIL	9.975.500	10.334.722	11.172.872	10.594.039	3,6	8,1	-5,2	
MAIG	12.485.909	13.030.504	13.621.402		4,4	4,5		
JUNY	15.092.085	16.075.152	16.267.332		6,5	1,2		
JULIOL	17.479.085	18.403.182	19.077.487		5,3	3,7		
AGOST	20.393.690	20.549.187	21.638.453		0,8	5,3		
SETEM	23.125.415	22.772.110	24.259.118		-1,5	6,5		
OCTU.	26.184.586	24.777.591	27.219.312		-5,4	9,9		
NOVE.	28.733.954	26.918.514	30.149.496		-6,3	12,0		
DESEM	31.167.780	29.386.165	32.473.806		-5,7	10,5		

1.7 GRÀFIC DE L'EVOLUCIÓ PERCENTUAL DEL TRÀFIC MENSUAL ACUMULAT



1.8 ABRIL ELS DARRERS ANYS (t)



1. MERCADERIES

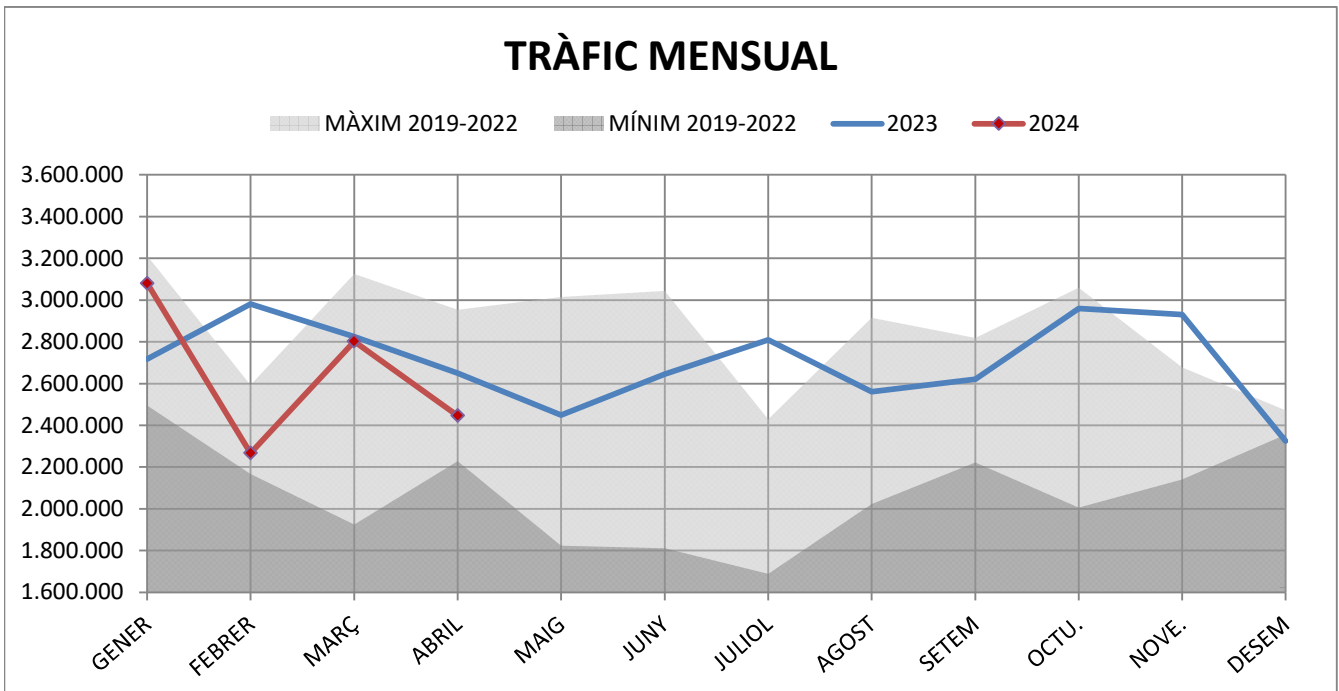
1.9 TRÀFIC PER NAVEGACIÓ I OPERACIÓ (t)

PERÍODE GENER - ABRIL

DOCUMENT D'ÚS PÚBLIC

Concepte	Gener-Abril 2023			Gener-Abril 2024			Var.%
	CABOTATGE	EXTERIOR	TOTAL	CABOTATGE	EXTERIOR	TOTAL	
PETROLIS							
Càrrega	608.327	740.928	1.349.255	295.900	577.117	873.017	-35,3%
Descàrrega	341.798	4.362.717	4.704.515	262.512	4.576.327	4.838.839	2,9%
Total	950.125	5.103.645	6.053.770	558.412	5.153.444	5.711.856	-5,6%
LÍQUIDS A DOLL (resta)							
Càrrega	63.366	282.001	345.367	265.986	431.366	697.352	101,9%
Descàrrega	71.840	279.174	351.014	77.832	377.427	455.259	29,7%
Total	135.206	561.175	696.381	343.818	808.793	1.152.611	65,5%
SÒLIDS A LLOURE							
Càrrega	4.664	604.316	608.980	8.035	252.978	261.013	-57,1%
Descàrrega	24.569	3.194.051	3.218.620	16.714	2.895.908	2.912.622	-9,5%
Total	29.233	3.798.367	3.827.600	24.749	3.148.886	3.173.635	-17,1%
CÀRREGA GENERAL							
Càrrega	16.923	213.808	230.731	5.097	180.037	185.134	-19,8%
Descàrrega	8.633	355.758	364.391	1.356	369.447	370.803	1,8%
Total	25.556	569.566	595.122	6.453	549.484	555.937	-6,6%
TRÀFIC TOTAL							
Càrrega	693.280	1.841.053	2.534.333	575.018	1.441.498	2.016.516	-20,4%
Descàrrega	446.840	8.191.700	8.638.540	358.414	8.219.109	8.577.523	-0,7%
Total¹	1.140.120	10.032.753	11.172.873	933.432	9.660.607	10.594.039	-5,2%

¹ Sense incloure pesca, tràfic local, terrestre ni avituallament, ni INTERIOR



DOCUMENT D'ÚS PÚBLIC

1. MERCADERIES

1.10 TRÀFIC DESGLOSSAT PER NAVEGACIÓ I OPERACIÓ (t) PERÍODE GENER-ABRIL

TRÀFIC TOTAL

Descens del -5,2% en el tràfic total

	2023	2024	Var %
TOTAL	11.172.873	10.594.039	-5,2%

CABOTATGE

Càrrega	693.280	575.018	-17,1%
Descàrrega	446.840	358.414	-19,8%

Descens del -18,1% en cabotatge

Total	1.140.120	933.432	-18,1%
--------------	------------------	----------------	---------------

EXTERIOR

Càrrega	1.841.053	1.441.498	-21,7%
Descàrrega	8.191.700	8.219.109	0,3%

Descens del -3,7% en exterior

Total	10.032.753	9.660.607	-3,7%
--------------	-------------------	------------------	--------------

CRU DE PETROLI I PETROLÍFERS

Descens del -5,6% en els petrolis

	2023	2024	Var %
TOTAL	6.053.770	5.711.856	-5,6%

CABOTATGE

Càrrega	608.327	295.900	-51,4%
Descàrrega	341.798	262.512	-23,2%

Descens del -41,2% en cabotatge

Total	950.125	558.412	-41,2%
--------------	----------------	----------------	---------------

EXTERIOR

Càrrega	740.928	577.117	-22,1%
Descàrrega	4.362.717	4.576.327	4,9%

Ascens del 1,0% en exterior

Total	5.103.645	5.153.444	1,0%
--------------	------------------	------------------	-------------

LÍQUIDS A DOLL (resta)

Ascens del 65,5% en els líquids a doll

	2023	2024	Var %
TOTAL	696.381	1.152.611	65,5%

CABOTATGE

Càrrega	63.366	265.986	319,8%
Descàrrega	71.840	77.832	8,3%

Ascens del 154,3% en cabotatge

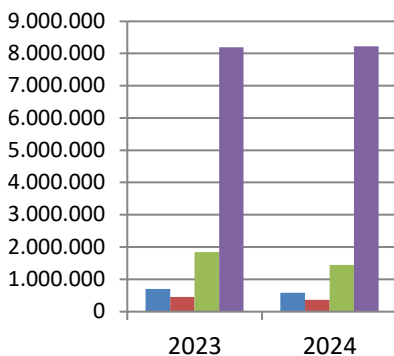
Total	135.206	343.818	154,3%
--------------	----------------	----------------	---------------

EXTERIOR

Càrrega	282.001	431.366	53,0%
Descàrrega	279.174	377.427	35,2%

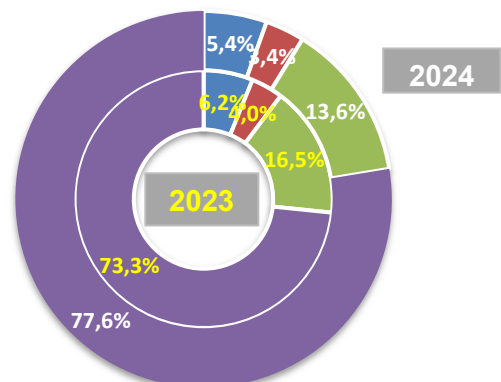
Ascens del 44,1% en exterior

Total	561.175	808.793	44,1%
--------------	----------------	----------------	--------------



TRÀFIC TOTAL

- CABOTATGE CÀRREGA
- CABOTATGE DESCÀRREGA
- EXTERIOR CÀRREGA
- EXTERIOR DESCÀRREGA



1. MERCADERIES
1.10 TRÀFIC DESGLOSSAT PER NAVEGACIÓ I OPERACIÓ (t)
PERÍODE GENER-ABRIL

SÒLIDS A LLOURE

	2023	2024	Var %
TOTAL	3.827.600	3.173.635	-17,1%
CABOTATGE			
Càrrega	4.664	8.035	72,3%
Descàrrega	24.569	16.714	-32,0%
Total	29.233	24.749	-15,3%
EXTERIOR			
Càrrega	604.316	252.978	-58,1%
Descàrrega	3.194.051	2.895.908	-9,3%
Total	3.798.367	3.148.886	-17,1%

👉 Descens del -17,1% en els sòlids a lloure
👉 Descens del -15,3% en cabotatge
👉 Descens del -17,1% en exterior

CÀRREGA GENERAL

	2023	2024	Var %
TOTAL	595.122	555.937	-6,6%
CABOTATGE			
Càrrega	16.923	5.097	-69,9%
Descàrrega	8.633	1.356	-84,3%
Total	25.556	6.453	-74,7%
EXTERIOR			
Càrrega	213.808	180.037	-15,8%
Descàrrega	355.758	369.447	3,8%
Total	569.566	549.484	-3,5%

👉 Descens del en la càrrega general
👉 Descens del en cabotatge
👉 Descens del en exterior

Comerç d'animals vius

UNITATS	2023	2024	Var %
Bovins	5.393	19.029	252,8%
Ovins	64.861	15.474	-76,1%
Resta	0	39	100,0%
Animals vius	70.254	34.542	-50,8%

TONES	2023	2024	Var %
Bovins	2.901	8.569	195,4%
Ovins	3.096	734	-76,3%
Resta	0	20	100,0%
Animals vius	5.997	9.323	55,5%

1. MERCADERIES

1.11 TRÀFIC MENSUAL SEGONS LA SEVA NATURALES A (t)

ABRIL

DOCUMENT D'ÚS PÚBLIC

ABRIL

Mercaderies	2023	2024	Var. %	Variació (t)
ENERGÈTIC	1.611.191	1.482.690	-8,0%	-128.501
Petrolí cru	817.630	928.543	13,6%	110.913
Fuel-oli	183.209	124.135	-32,2%	-59.074
Gas-oli	103.357	34.115	-67,0%	-69.242
Benzina, querosè	13.496	75.096	456,4%	61.600
Altres productes petrolífers	172.539	74.750	-56,7%	-97.789
Gasos energètics del petroli	118.826	129.276	8,8%	10.450
Carbons i coc de petroli	185.192	101.315	-45,3%	-83.877
Gas natural	0	0	-	0
Biocombustibles	16.942	15.460	-8,7%	-1.482
SIDEROMETAL·LÚRGIC	57.408	90.554	57,7%	33.146
Mineral ferro extractiu i tractat	0	0	-	0
Altres minerals i residus metàl·lics	0	0	-	0
Ferralla de ferro	111	92	-17,1%	-19
Productes siderúrgics	57.278	90.447	57,9%	33.169
Altres productes metal·lúrgics	19	15	-21,1%	-4
MINERALS NO METÀL·LICS	6.968	42.410	508,6%	35.442
Sal comuna	83	24	-71,1%	-59
Altres minerals no metàl·lics	6.885	42.386	515,6%	35.501
ADOBES	7.545	10.015	32,7%	2.470
Fosfats	0	0	-	0
Potasses	0	0	-	0
Adobs naturals i artificials	7.545	10.015	32,7%	2.470
PRODUCTES QUÍMICS	187.402	264.715	41,3%	77.313
Productes químics	187.402	264.715	41,3%	77.313
MATERIALS CONSTRUCCIÓ	120.109	116.581	-2,9%	-3.528
Asfalt	86.775	109.753	26,5%	22.978
Ciment i clinker	0	4	-	4
Materials de construcció	33.334	6.824	-79,5%	-26.510
AGROALIMENTARI I RAMADER	595.334	379.234	-36,3%	-216.100
Cereals i les seves farines	395.772	304.669	-23,0%	-91.103
Faves de soja	0	0	-	0
Fruïtes, hortalisses i llegums	49.270	13.805	-72,0%	-35.465
Vins, begudes, alcohol i derivats	419	134	-68,0%	-285
Conserves	137	43	-68,6%	-94
Tabac, cacau, cafè i espècies	1.902	7	-99,6%	-1.895
Olis i greixos	8.246	3.103	-62,4%	-5.143
Altres productes alimentaris	286	150	-47,6%	-136
Peix congelat i refrigerat	0	0	-	0
Pinsos i farratges	139.302	57.323	-58,8%	-81.979
ALTRES MERCADERIES	32.882	33.856	3,0%	974
Fustes i suro	5.005	77	-98,5%	-4.928
Paper i pasta	16.386	30.728	87,5%	14.342
Maquinària, aparells, utilitatge i recanvis	3.443	463	-86,6%	-2.980
Resta de mercaderies	8.048	2.588	-67,8%	-5.460
VEHICLES I ELEMENTS DE TRANSPORT	30.977	25.953	-16,2%	-5.024
Automòbils i les seves peces	23.756	23.722	-0,1%	-34
Tara plataformes	0	0	-	0
Tara contenidors	7.221	2.231	-69,1%	-4.990
RESTA	34.416	57.892	68,2%	23.476
Avituallament	4.526	10.794	138,5%	6.268
Pesca	156	238	52,6%	82
Tràfic Local	0	0	-	0
Terrestre	29.734	46.860	57,6%	17.126
Total mercaderies	2.684.232	2.503.900	-6,7%	-180.332
OPERACIONS ESPECIALS				
Trànsit	112.969	65.799	-41,8%	-47.170
Transbord	0	0	-	0

1. MERCADERIES

1.11 TRÀFIC ACUMULAT SEGONS LA SEVA NATURALES A (t)

PERÍODE GENER-ABRIL

DOCUMENT D'ÚS PÚBLIC

Mercaderies	PERÍODE GENER-ABRIL			
	2023	2024	Var. %	Variació (t)
ENERGÈTIC	6.716.719	5.725.505	-14,8%	-991.214
Petrolí cru	3.156.735	3.413.407	8,1%	256.672
Fuel-oli	915.205	391.349	-57,2%	-523.856
Gas-oli	382.873	436.981	14,1%	54.108
Benzina, querosè	51.696	131.795	154,9%	80.099
Altres productes petrolífers	896.041	602.616	-32,7%	-293.425
Gasos energètics del petroli	395.649	410.990	3,9%	15.341
Carbons i coc de petroli	839.263	289.000	-65,6%	-550.263
Gas natural	0	0	-	0
Biocombustibles	79.257	49.367	-37,7%	-29.890
SIDEROMETAL·LÚRGIC	211.727	229.957	8,6%	18.230
Mineral ferro extractiu i tractat	0	3.677	-	3.677
Altres minerals i residus metàl·lics	3.321	14	-99,6%	-3.307
Ferralla de ferro	12.705	540	-95,7%	-12.165
Productes siderúrgics	195.527	225.660	15,4%	30.133
Altres productes metal·lúrgics	174	66	-62,1%	-108
MINERALS NO METÀL·LICS	32.846	87.380	166,0%	54.534
Sal comuna	9.653	49	-99,5%	-9.604
Altres minerals no metàl·lics	23.193	87.331	276,5%	64.138
ADOBES	23.612	22.813	-3,4%	-799
Fosfats	0	0	-	0
Potasses	0	24	-	24
Adobs naturals i artificials	23.612	22.789	-3,5%	-823
PRODUCTES QUÍMICS	675.479	1.127.213	66,9%	451.734
Productes químics	675.479	1.127.213	66,9%	451.734
MATERIALS CONSTRUCCIÓ	422.085	412.836	-2,2%	-9.249
Asfalt	256.879	324.792	26,4%	67.913
Ciment i clinker	3	64	2033,3%	61
Materials de construcció	165.203	87.980	-46,7%	-77.223
AGROALIMENTARI I RAMADER	2.774.007	2.693.033	-2,9%	-80.974
Cereals i les seves farines	2.195.584	2.181.273	-0,7%	-14.311
Faves de soja	0	0	-	0
Fruïtes, hortalisses i llegums	77.092	142.495	84,8%	65.403
Vins, begudes, alcohol i derivats	2.581	795	-69,2%	-1.786
Conserves	575	174	-69,7%	-401
Tabac, cacau, cafè i espècies	11.651	74	-99,4%	-11.577
Olis i greixos	25.429	19.580	-23,0%	-5.849
Altres productes alimentaris	2.858	452	-84,2%	-2.406
Peix congelat i refrigerat	50	0	-100,0%	-50
Pinsos i farratges	458.187	348.190	-24,0%	-109.997
ALTRES MERCADERIES	169.686	177.084	4,4%	7.398
Fustes i suro	5.082	6.773	33,3%	1.691
Paper i pasta	125.099	139.423	11,5%	14.324
Maquinària, aparells, utilitatge i recanvis	8.720	3.298	-62,2%	-5.422
Resta de mercaderies	30.785	27.590	-10,4%	-3.195
VEHICLES I ELEMENTS DE TRANSPORT	146.713	118.216	-19,4%	-28.497
Automòbils i les seves peces	110.906	109.875	-0,9%	-1.031
Tara plataformes	1.271	0	-100,0%	-1.271
Tara contenidors	34.536	8.341	-75,8%	-26.195
RESTA	162.826	210.041	29,0%	47.215
Avituallament	34.932	34.865	-0,2%	-67
Pesca	626	565	-9,7%	-61
Tràfic Local	26.286	2.100	-92,0%	-24.186
Terrestre	100.982	172.511	70,8%	71.529
Total mercaderies	11.335.700	10.804.078	-4,7%	-531.622
OPERACIONS ESPECIALS				
Trànsit	769.299	280.704	-63,5%	-488.595
Transbord	0	116.751	-	116.751

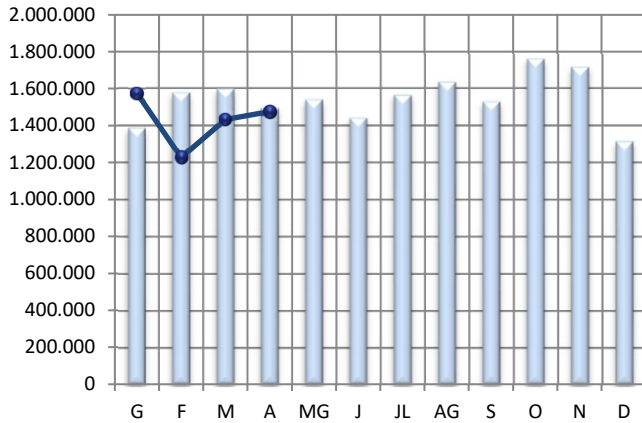
1. MERCADERIES

1.14 EVOLUCIÓ MENSUAL DELS PRINCIPALS GRUPS (t)

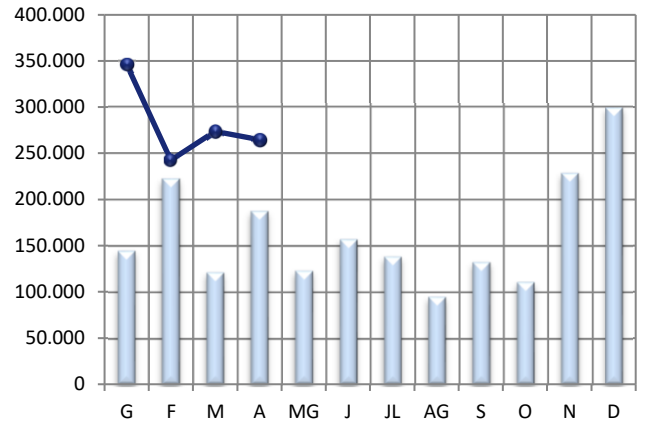
PERÍODE GENER-ABRIL

2023  2024

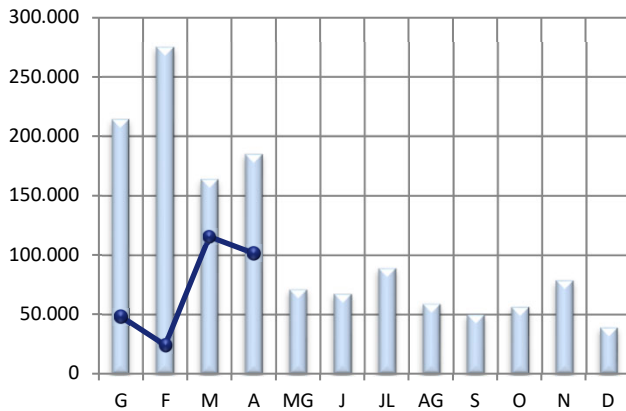
CRU I PETROLÍFERS



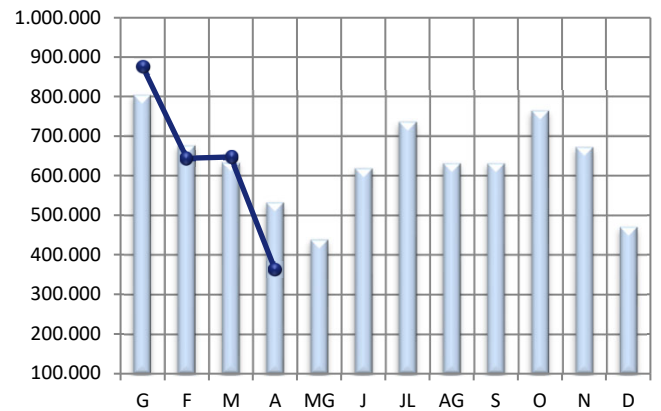
PRODUCTES QUÍMICS



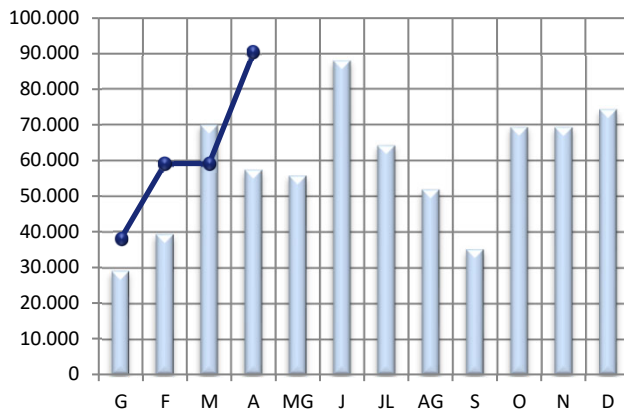
CARBONS I COC



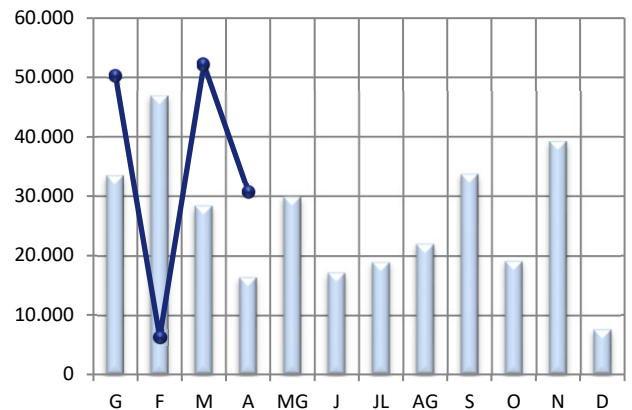
CEREAIS, PINSOS I FARINES



PRODUCTES SIDERÚRGICS



PAPER I PASTA PAPER



1. MERCADERIES

1.17 ORIGEN I DESTÍ MERCADERIA

PERÍODE GENER - ABRIL

DOCUMENT D'ÚS PÚBLIC

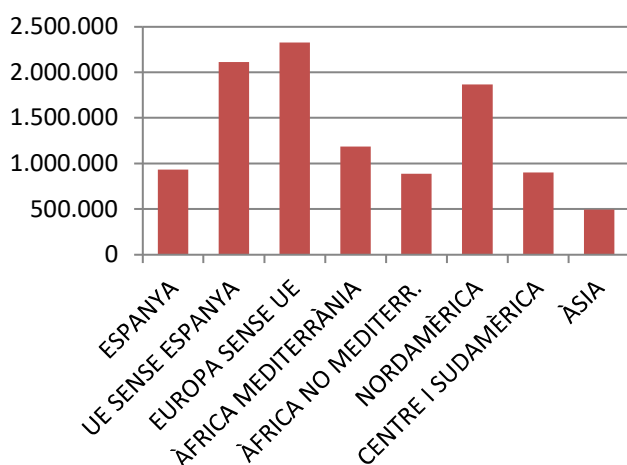
PRINCIPALS PAÏSOS AMB ACTIVITAT AL PORT

	MARÍTIM	Pes	G.LÍQUIDS	Pes	G.SÒLIDS	Pes	M.GEN	Pes
ESTATS UNITS D'AMÈRICA	1.782.252	16,8%	1.579.026	23,0%	194.008	6,1%	9.218	1,7%
UCRAÏNA	1.758.620	16,6%	3.246	0,0%	1.755.374	55,3%	0	0,0%
ESPANYA	933.431	8,8%	902.230	13,1%	24.749	0,8%	6.452	1,2%
ITÀLIA	655.281	6,2%	488.292	7,1%	144.030	4,5%	22.959	4,1%
ANGOLA	593.176	5,6%	593.176	8,6%	0	0,0%	0	0,0%
LÍBIA	525.628	5,0%	517.950	7,5%	641	0,0%	7.037	1,3%
BRASIL	473.648	4,5%	316.301	4,6%	77.512	2,4%	79.835	14,4%
ALGÈRIA	428.499	4,0%	428.499	6,2%	0	0,0%	0	0,0%
TURQUIA	275.732	2,6%	182.572	2,7%	63.664	2,0%	29.496	5,3%
NIGÈRIA	265.374	2,5%	265.374	3,9%	0	0,0%	0	0,0%
10 PRIMERS MARÍTIM	7.691.641	72,6%	5.276.666	76,9%	2.259.978	71,2%	154.997	27,9%
RESTA PAÏSOS	2.902.398	27,4%	1.587.801	23,1%	913.657	28,8%	400.940	72,1%
TRÀFIC MARÍTIM	10.594.039	100,0%	6.864.467	100,0%	3.173.635	100,0%	555.937	100,0%

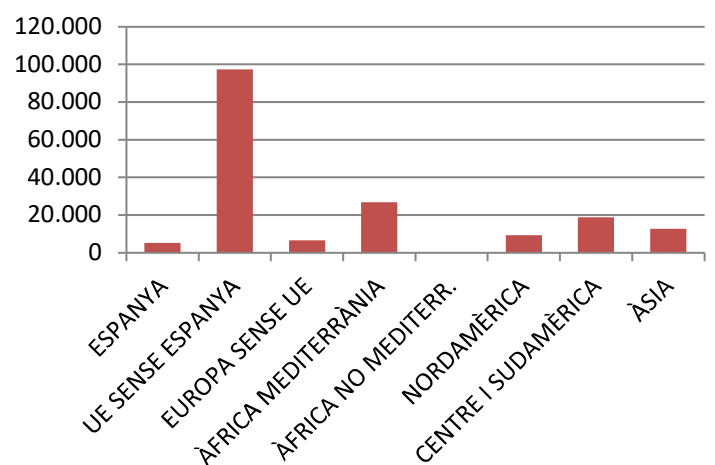
PRINCIPALS PAÏSOS AMB TRÀFIC MERCADERIA GENERAL

	MG	Pes	CÀRREGA	Pes	DESCÀRREGA	Pes	TRÀNSIT	Pes
BRASIL	79.834	14,4%	0	0,0%	79.834	22,2%	0	0,0%
REGNE UNIT	49.205	8,9%	47.739	27,1%	0	0,0%	1.466	7,4%
COSTA RICA	34.173	6,1%	13.265	7,5%	20.908	5,8%	0	0,0%
EGIPTE	34.005	6,1%	0	0,0%	34.005	9,5%	0	0,0%
URUGUAI	31.961	5,7%	0	0,0%	31.961	8,9%	0	0,0%
TURQUIA	29.497	5,3%	6.142	3,5%	16.608	4,6%	6.747	33,9%
COREA DEL SUD	29.421	5,3%	0	0,0%	25.254	7,0%	4.167	20,9%
ESLOVÈNIA	29.031	5,2%	3.552	2,0%	25.479	7,1%	0	0,0%
FRANÇA	28.213	5,1%	2.057	1,2%	26.156	7,3%	0	0,0%
ITÀLIA	22.959	4,1%	17.493	9,9%	1.737	0,5%	3.729	18,7%
10 PRIMERS MERC. GENERAL	368.299	66,2%	90.248	51,2%	261.942	72,8%	16.109	80,9%
RESTA PAÏSOS	187.638	33,8%	86.073	48,8%	97.772	27,2%	3.793	19,1%
MERCADERIA GENERAL	555.937	100,0%	176.321	100,0%	359.714	100,0%	19.902	100,0%

Tràfic zones del món



Exportació M. General

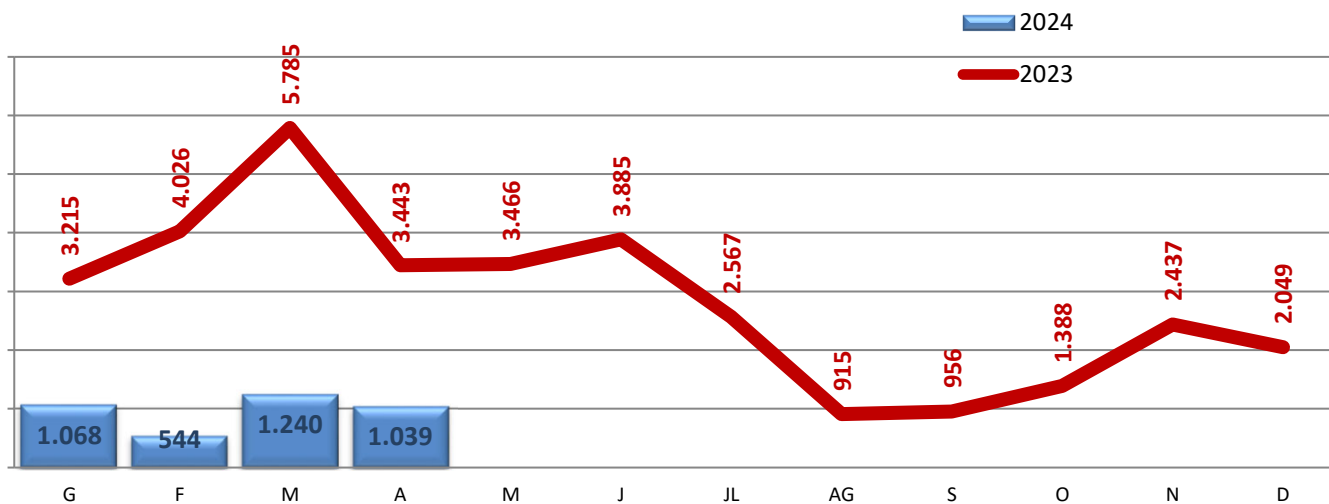


DOCUMENT D'ÚS PÚBLIC

1. MERCADERIES
1.18-19 AUTOMÒBILS I MERCADERIA CONTENITZADA
RESUM DEL TRÀFIC DE MERCADERIES
PERÍODE GENER - ABRIL

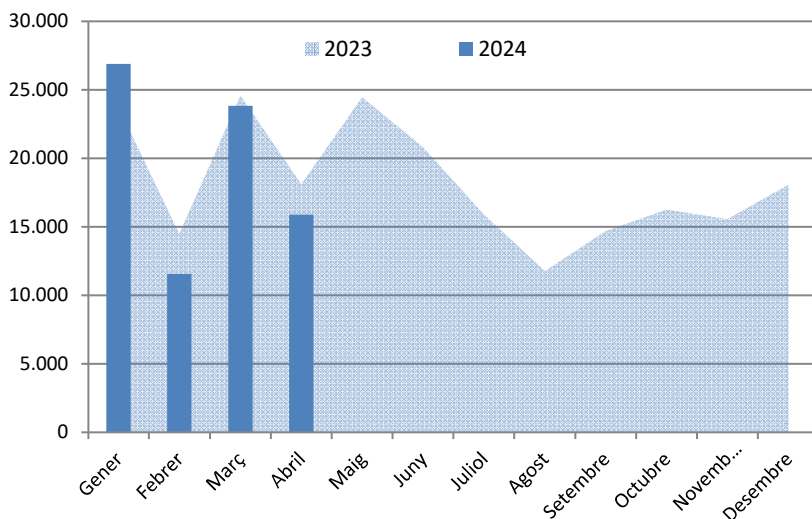
	Abril			Acumulat		
	2023	2024	Var.	2023	2024	Var.
CÀRREGA GENERAL CONTENITZADA (TONES)	27.683	11.158	-59,7%	131.030	39.855	-69,6%
Tones càrrega	13.021	4.865	-62,6%	67.642	18.710	-72,3%
Tones descàrrega	13.868	6.293	-54,6%	60.086	21.145	-64,8%
Tones trànsit	794	0	-100,0%	3.302	0	-100,0%
TEUS CÀRREGA GENERAL CONTENITZADA	3.444	1.039	-69,8%	16.469	3.891	-76,4%
TEUs càrrega	1.609	529	-67,1%	7.764	1.928	-75,2%
TEUs descàrrega	1.463	510	-65,1%	7.181	1.963	-72,7%
TEUs trànsit	372	0	-100,0%	1.524	0	-100,0%

MOVIMENT TEUs



	Abril			Acumulat		
	2023	2024	Var.	2023	2024	Var.
Turismes	18.095	15.883	-12,2%	80.837	78.169	-3,3%
Autobusos, camions i motocicletes	11	1.321	11909,1%	296	3.183	975,3%
Altres	16	0	-100,0%	31	0	-100,0%
TOTAL	18.122	17.204	-5,1%	81.164	81.352	0,2%

	Automòbils de turisme (unitats)	
	2023	2024
Gener	23.693	26.891
Febrer	14.476	11.564
Març	24.573	23.831
Abril	18.095	15.883
Maig	24.447	
Juny	20.798	
Juliol	15.904	
Agost	11.759	
Setembre	14.695	
Octubre	16.257	
Novembre	15.542	
Desembre	18.083	
Gen-Abr	80.837	78.169
Variació		-3,3%

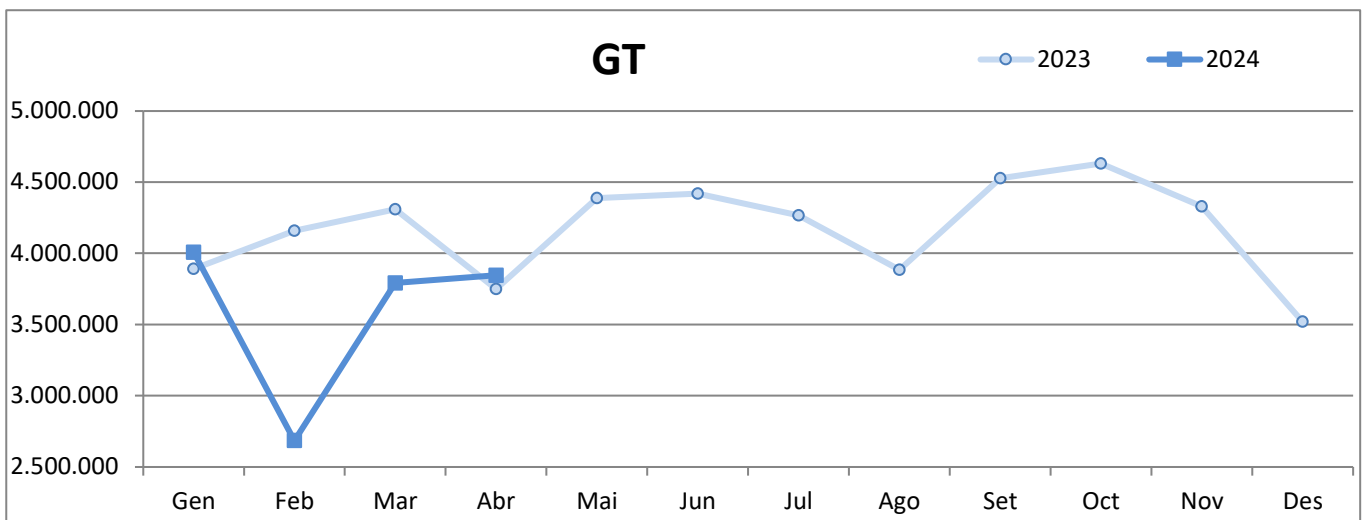
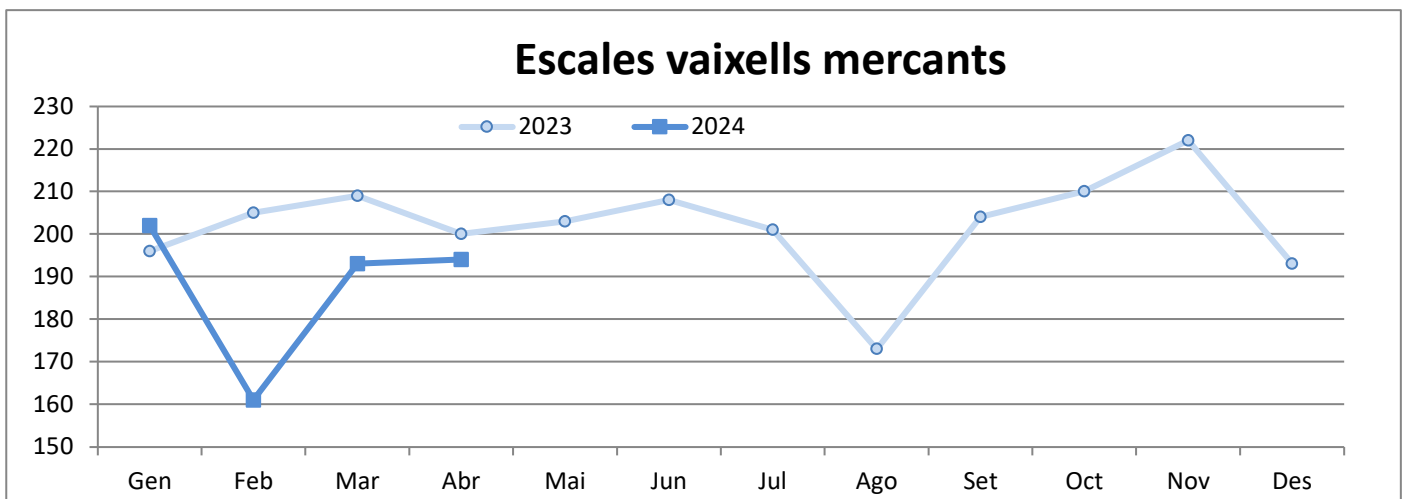


2. VAIXELLS

2.1 MOVIMENT DE VAIXELLS I GT

PERÍODE GENER-ABRIL

	ESCALES VAIXELLS MERCANTS			GT		
	2023	2024	Var.%	2023	2024	Var.%
Gener	196	202	3,1 %	3.890.244	4.006.845	3,0 %
Febrer	205	161	-21,5 %	4.158.005	2.685.928	-35,4 %
Març	209	193	-7,7 %	4.308.617	3.792.439	-12,0 %
Abril	200	194	-3,0 %	3.749.125	3.846.320	2,6 %
Maig	203	-	-	4.387.676	-	-
Juny	208	-	-	4.418.589	-	-
Juliol	201	-	-	4.266.591	-	-
Agost	173	-	-	3.882.876	-	-
Setembre	204	-	-	4.527.092	-	-
Octubre	210	-	-	4.630.115	-	-
Novembre	222	-	-	4.329.783	-	-
Desembre	193	-	-	3.519.027	-	-
Acumulat fins Abril	810	750	-7,4%	16.105.991	14.331.532	-11,0%



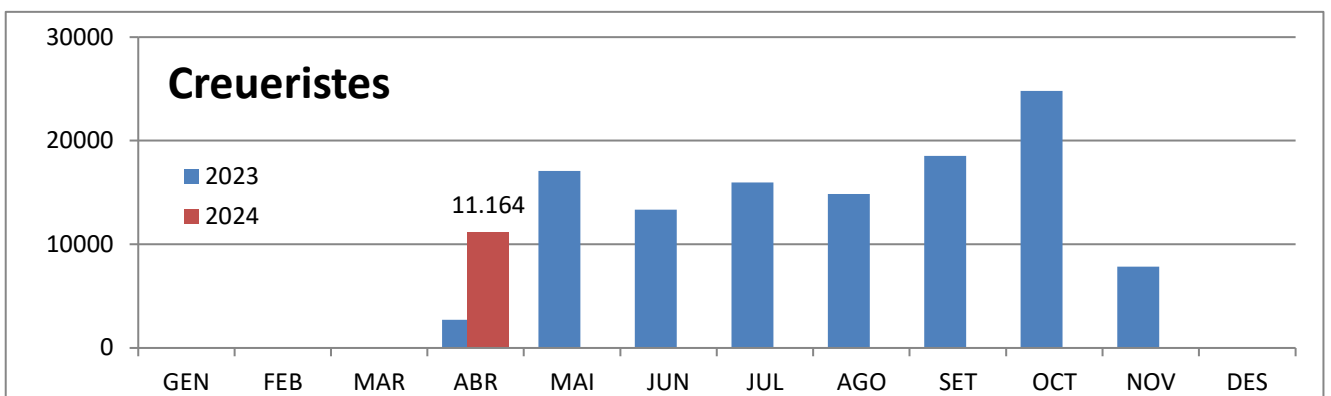
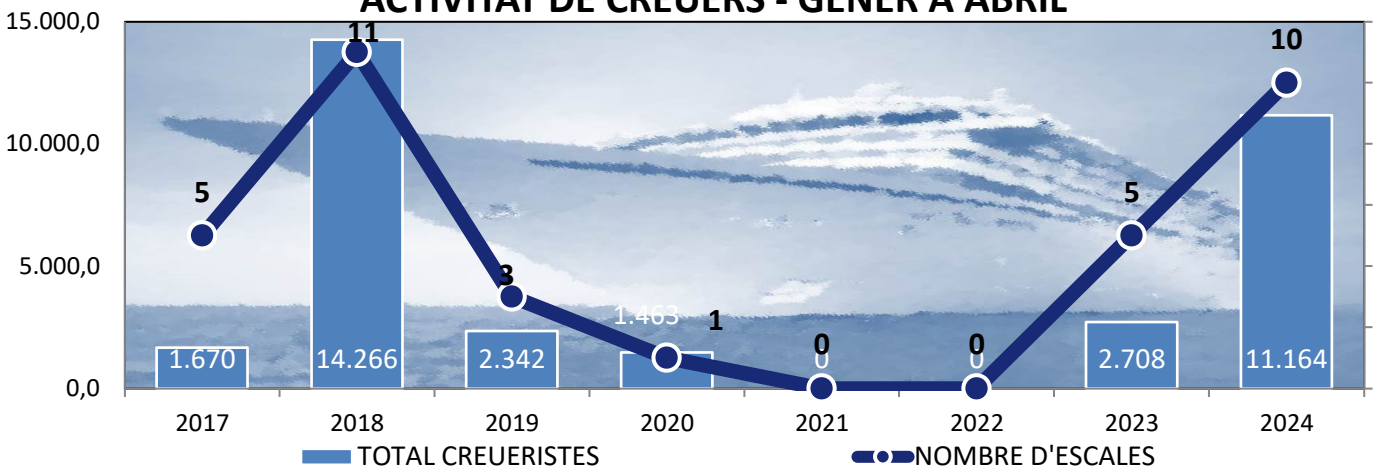
3. PASSATGERS

3.1 MOVIMENT DE CREUERISTES I ESCALES PERÍODE GENER-ABRIL

	CREUERISTES						ESCALES CREUERS					
	Mensual			Acumulat			Mensual			Acumulat		
	2023	2024	Var.%	2023	2024	Var.%	2023	2024	Var.%	2023	2024	Var.%
GENER			--			--			--			--
FEBRER			--			--			--			--
MARÇ			--			--			--			--
ABRIL	2.708	11.164	312,3%	2.708	11.164	312,3%	5	10	100,0%	5	10	100,0%
MAIG	17.062		--	19.770		--	10		--	15		--
JUNY	13.323		--	33.093		--	5		--	20		--
JULIOL	15.956		--	49.049		--	5		--	25		--
AGOST	14.835		--	63.884		--	5		--	30		--
SETEMBRE	18.524		--	82.408		--	8		--	38		--
OCTUBRE	24.780		--	107.188		--	15		--	53		--
NOVEMBRE	7.834		--	115.022		--	4		--	57		--
DESEMBRE			--	115.022		--			--	57		--

	ALTRES PASSATGERS I CONDUCTORS						ESCALES					
	Mensual			Acumulat			Mensual			Acumulat		
	2023	2024	Var.%	2023	2024	Var.%	2023	2024	Var.%	2023	2024	Var.%
ABRIL			--	12		-100,0%			--	1		-100,0%

ACTIVITAT DE CREUERS - GENER A ABRIL



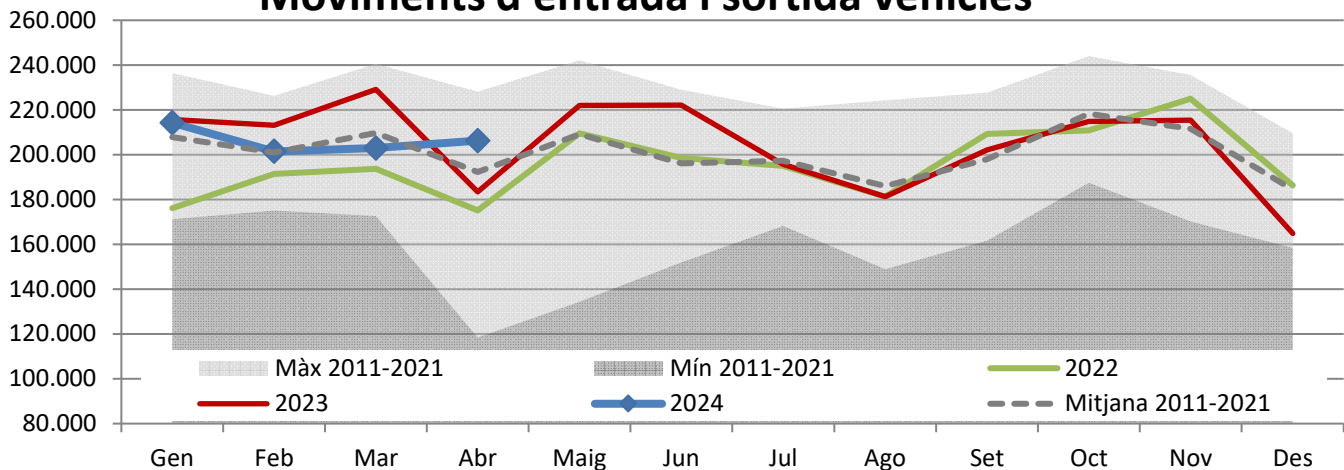
4. MOVIMENTS TERRESTRES ACCESSOS PORT

PERÍODE GENER-ABRIL

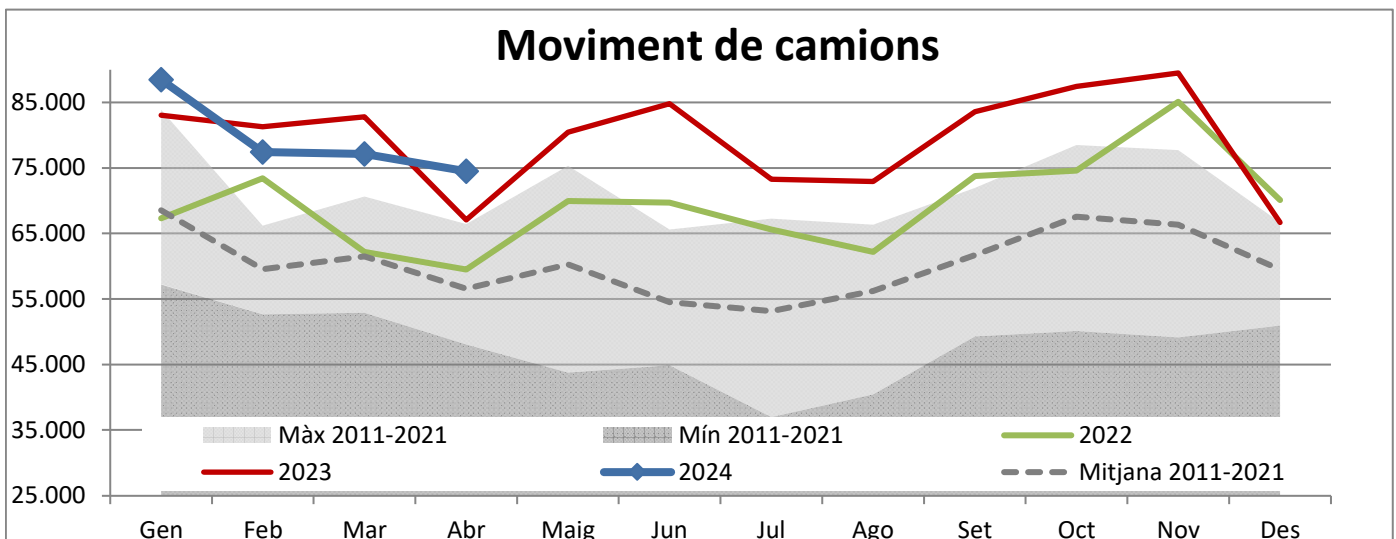
DOCUMENT D'ÚS PÚBLIC

Concepte	ABRIL					Acumulat		
	Entrades	Sortides	2024	2023	Var.%	2024	2023	Var.%
EIX TRANVERSAL	84.777	86.351	171.128	154.232	11,0 %	688.020	712.099	-3,4 %
Camions	35.104	39.407	74.511	67.046	11,1 %	317.552	314.158	1,1 %
Turismes	40.643	45.144	85.787	79.033	8,5 %	330.092	359.661	-8,2 %
Sense classificar	9.030	1.800	10.830	8.153	32,8 %	40.376	38.280	5,5 %
REUS i LLEVANT	18.064	17.076	35.140	29.252	20,1 %	137.092	129.373	6,0 %
Vehicles	15.910	14.778	30.688	27.028	13,5 %	124.329	121.341	2,5 %
Sense classificar	2.154	2.298	4.452	2.224	100,2 %	12.763	8.032	58,9 %
MOVIMENT VEHICLES	102.841	103.427	206.268	183.484	12,4%	825.112	841.472	-1,9%
VIANANTS								
Eix, Reus i Llevant	3.442	3.291	6.733	6.151	9,5 %	30.403	27.449	10,8 %

Moviments d'entrada i sortida vehicles

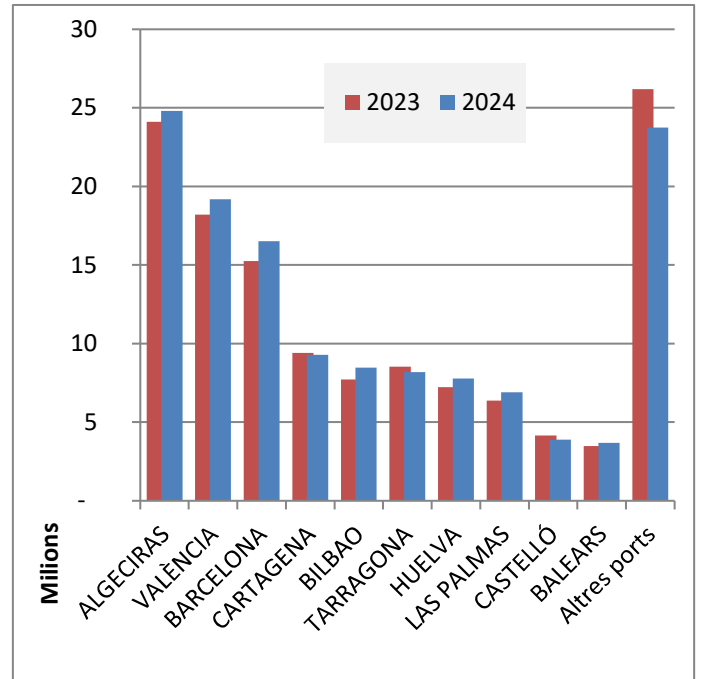


Moviment de camions

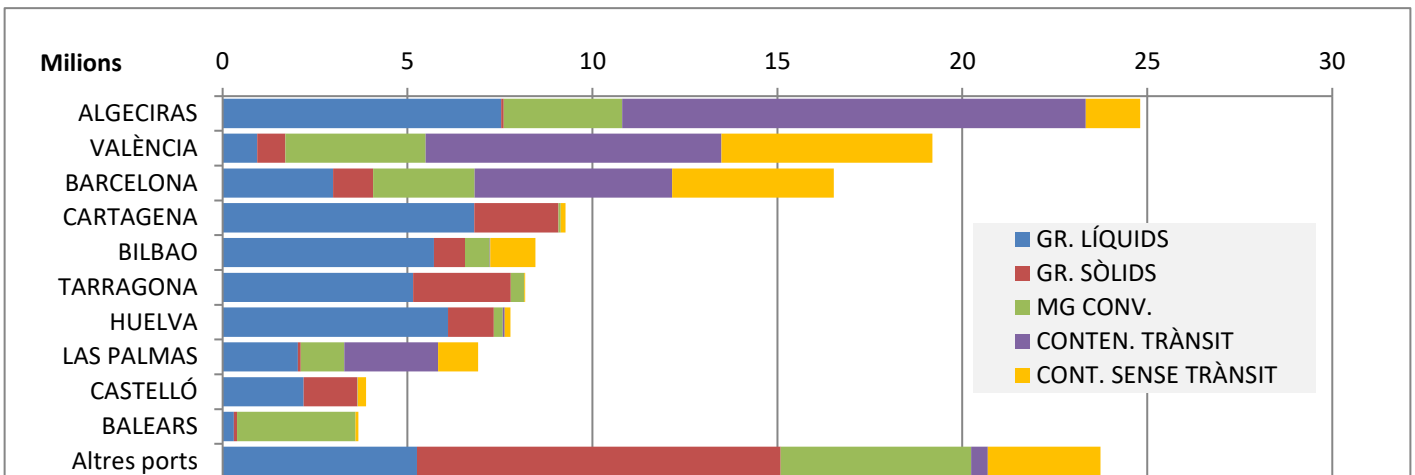


5. SISTEMA PORTUARI
PERÍODE GENER-MARÇ

	ACUMULAT MARÇ		
	2023	2024	Var. %
Total tràfic	130.599.643	132.421.518	1,4 %
ALGECIRAS	24.103.833	24.806.626	2,9 %
VALÈNCIA	18.192.529	19.188.566	5,5 %
BARCELONA	15.242.433	16.522.378	8,4 %
CARTAGENA	9.414.209	9.277.167	-1,5 %
BILBAO	7.723.636	8.458.521	9,5 %
TARRAGONA	8.523.017	8.182.069	-4,0 %
HUELVA	7.223.327	7.782.375	7,7 %
LAS PALMAS	6.369.450	6.906.763	8,4 %
CASTELLÓ	4.146.349	3.884.447	-6,3 %
BALEARS	3.479.071	3.672.992	5,6 %
Altres ports	26.181.789	23.739.614	-9,3 %



TIPUS DE TRÀFIC PER PORT



VARIACIÓ TONES PER PORT

