



ESTADÍSTIQUES TRÀFIC PORTUARI

FEBRER - 2024

1. MERCADERIES

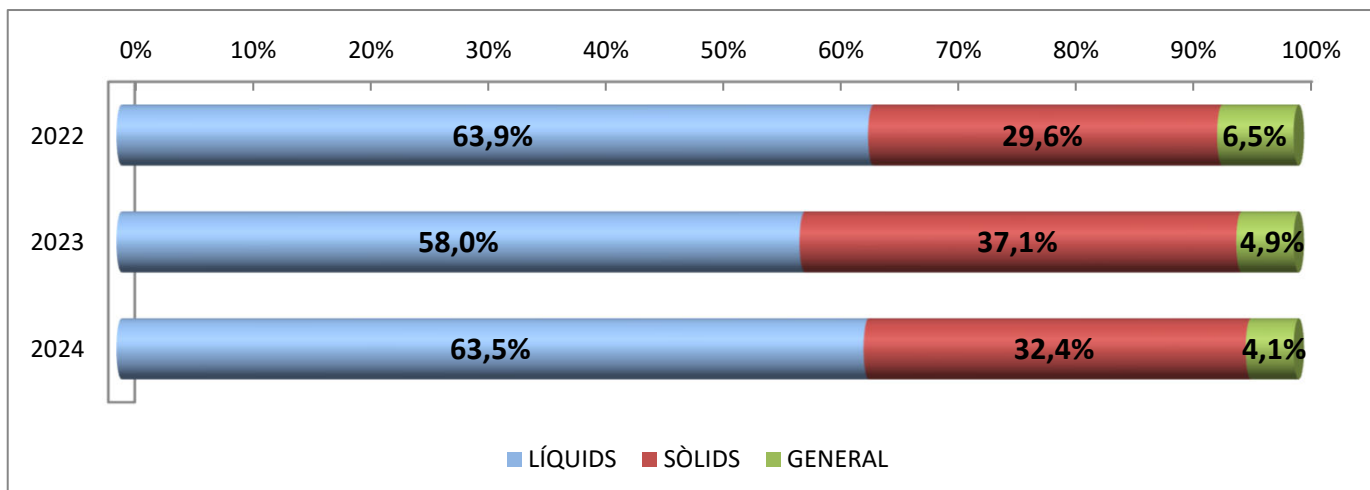
1.1 RESUM DEL TRÀFIC DE MERCADERIES (t)

PERÍODE GENER-FEBRER

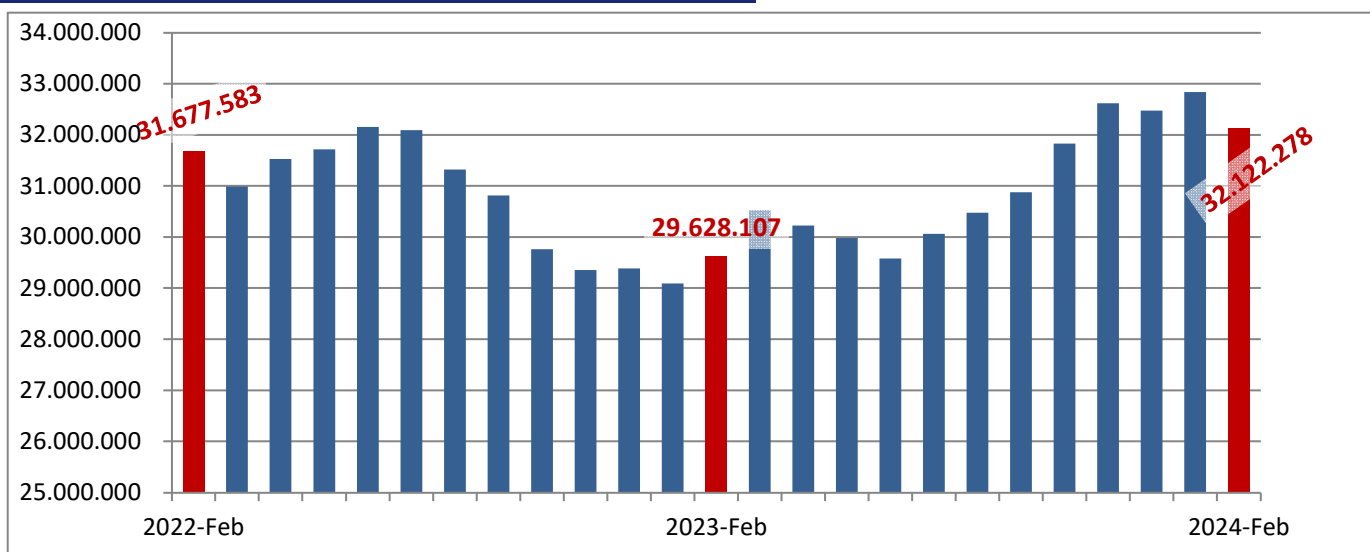
Concepte	Febrer			Acumulat		
	2023	2024	Var. %	2023	2024	Var. %
LÍQUIDS A DOLL	1.781.064	1.455.816	-18,3 %	3.307.629	3.394.639	2,6 %
Cru	808.854	692.724	-14,4 %	1.483.544	1.729.997	16,6 %
Altres prod. petrolífers	766.813	535.259	-30,2 %	1.477.222	1.073.178	-27,4 %
Químics, Biocomb. i altres	205.397	227.833	10,9 %	346.863	591.464	70,5 %
SÒLIDS A LLOURE	1.049.841	738.657	-29,6 %	2.113.313	1.734.661	-17,9 %
Carbons i coc petroli	275.174	24.084	-91,2 %	489.854	72.263	-85,2 %
Trànsit	267.576	24.084	-91,0 %	431.374	47.611	-89,0 %
No trànsit	7.598	0	-100,0 %	58.480	24.652	-57,8 %
Cereals, Pinsos i Farines	676.526	643.852	-4,8 %	1.480.521	1.519.781	2,7 %
Resta	98.141	70.721	-27,9 %	142.938	142.617	-0,2 %
CÀRREGA GENERAL	150.318	72.032	-52,1 %	277.020	217.133	-21,6 %
En contenidors	29.871	5.939	-80,1 %	57.888	16.198	-72,0 %
Altres mitjans	120.447	66.093	-45,1 %	219.132	200.935	-8,3 %
TRÀFIC MARÍTIM	2.981.223	2.266.505	-24,0%	5.697.962	5.346.433	-6,2%
AVITUALLAMENT	10.731	5.329	-50,3 %	22.381	14.683	-34,4 %
Combustibles i nitrog.	4.275	919	-78,5 %	10.507	4.117	-60,8 %
Aigua vaixells	5.259	3.124	-40,6 %	10.173	8.163	-19,8 %
Provisions i altres	1.198	1.285	7,3 %	1.701	2.403	41,3 %
PESCA	145	111	-23,4 %	213	186	-12,7 %
TRÀFIC INTERIOR	19.983	2.100	-89,5 %	19.983	2.100	-89,5 %
TRÀFIC PORTUARI	3.012.082	2.274.045	-24,5%	5.740.539	5.363.402	-6,6%
TERRESTRE	22.901	33.182	44,9 %	42.896	67.913	58,3 %
TOTAL	3.034.983	2.307.227	-24,0%	5.783.435	5.431.315	-6,1%
SÒLIDS A LLOURE (DETALL)	1.049.841	738.657	-29,6 %	2.113.313	1.734.661	-17,9 %
Per instal·lació especial	468.786	228.274	-51,3 %	979.068	637.839	-34,9 %
Sense instal·lació especial	581.055	510.383	-12,2 %	1.134.245	1.096.822	-3,3 %
ALTRES DADES						
TEU	4.026	544	-86,5 %	7.241	1.612	-77,7 %
PASSATGERS CREUERS	0	0	-	0	0	-
CREUERS	0	0	-	0	0	-
VAIXELLS	205	161	-21,5 %	401	363	-9,5 %
G.T.	4.158.005	2.682.928	-35,5 %	8.048.249	6.689.773	-16,9 %
AUTOM. TURISME (unitats)	14.476	11.564	-20,1 %	38.169	38.455	0,7 %
TRANSBORD (descàrrega)	0	48.437	-	0	110.751	-
TRÀNSIT MARÍTIM	321.420	54.717	-83,0 %	488.342	89.422	-81,7 %
UNITATS RODANTS (UTIs)	152	0	-100,0 %	152	0	-100,0 %

1. MERCADERIES
1.1.D TRÀFIC DEL TRIENNI (t)
PERÍODE GENER - FEBRER

Concepte	Acumulat			Variació		
	2022	2023	2024	23/22	24/23	24/22
LÍQUIDS	3.485.041	3.307.629	3.394.639	-5,1%	2,6%	-2,6%
Cru	1.651.652	1.483.544	1.729.997	-10,2%	16,6%	4,7%
Altres prod. petrolífers	1.407.600	1.477.222	1.073.178	4,9%	-27,4%	-23,8%
Químics i altres	425.789	346.863	591.464	-18,5%	70,5%	38,9%
SÒLIDS A LLOURE	1.616.944	2.113.313	1.734.661	30,7%	-17,9%	7,3%
CÀRREGA GENERAL	354.036	277.020	217.133	-21,8%	-21,6%	-38,7%
Contentitzada	88.439	57.888	16.198	-34,5%	-72,0%	-81,7%
Altres mitjans	265.597	219.132	200.935	-17,5%	-8,3%	-24,3%
TRÀFIC MARÍTIM	5.456.021	5.697.962	5.346.433	4,4%	-6,2%	-2,0%



TRÀFIC INTERANUAL MARÍTIM (12 MESOS)

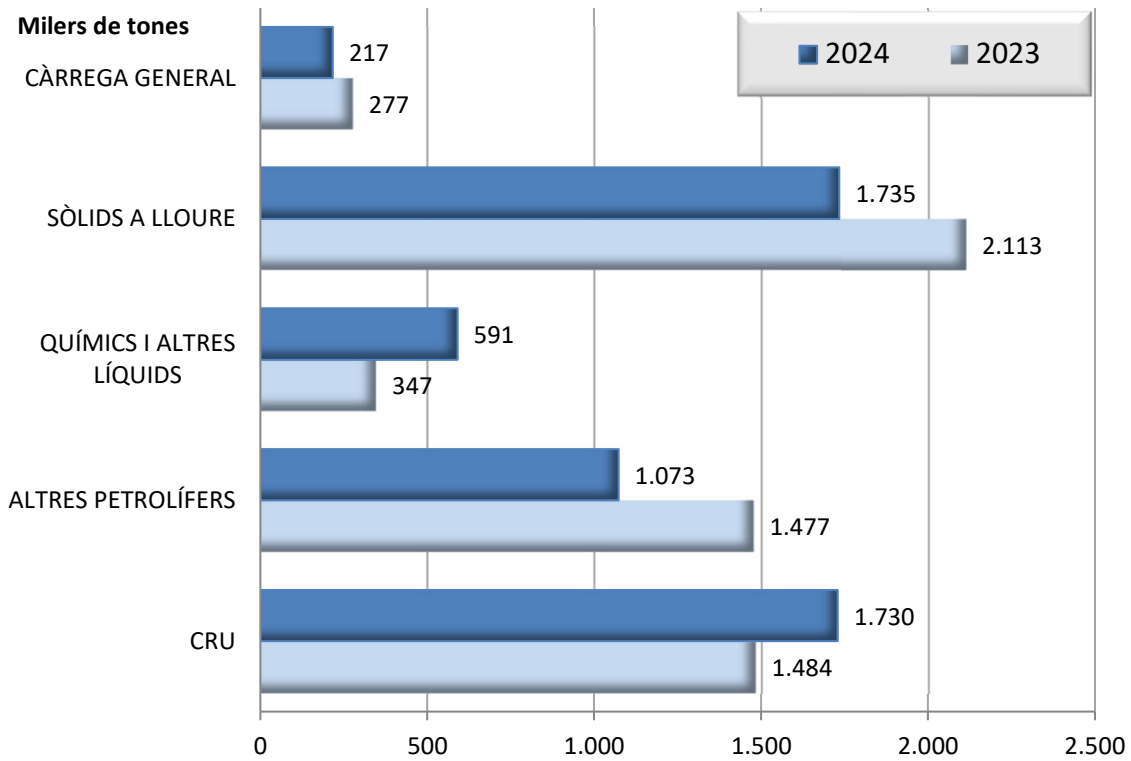


1. MERCADERIES

1.2 GRÀFIC DEL TRÀFIC ACUMULAT DE MERCADERIES (t)

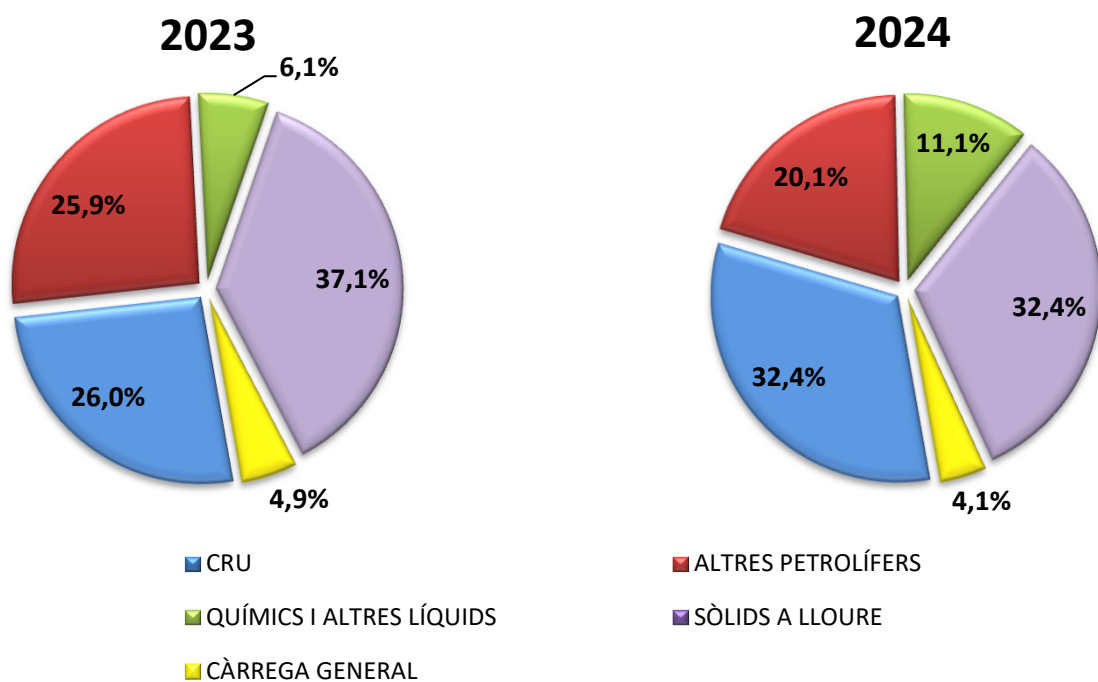
PERÍODE GENER - FEBRER

DOCUMENT D'ÚS PÚBLIC



1.3 GRÀFIC DE DISTRIBUCIÓ PERCENTUAL DEL TRÀFIC ACUMULAT DE MERCADERIES

PERÍODE GENER - FEBRER



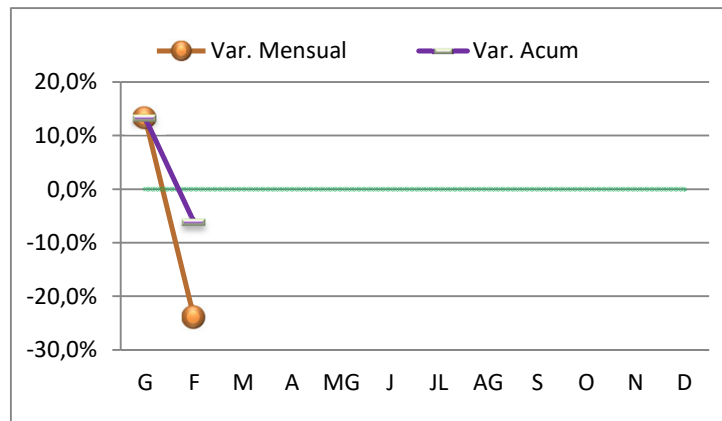
DOCUMENT D'ÚS PÚBLIC

1. MERCADERIES

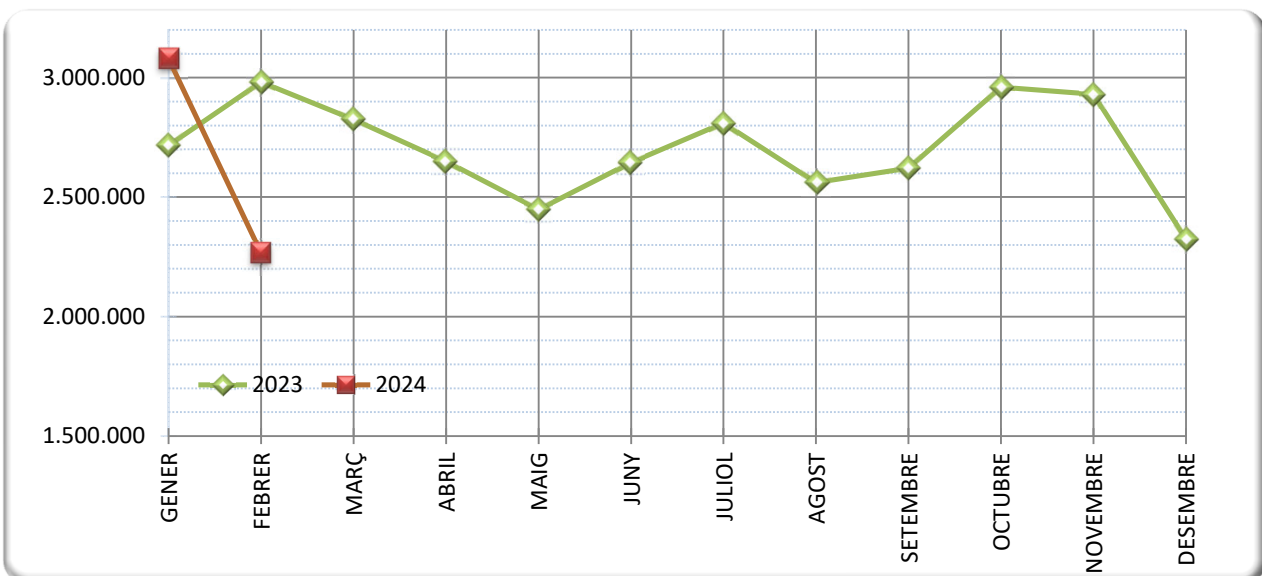
1.4 TRÀFIC MARÍTIM MENSUAL (t)

PERÍODE GENER - FEBRER

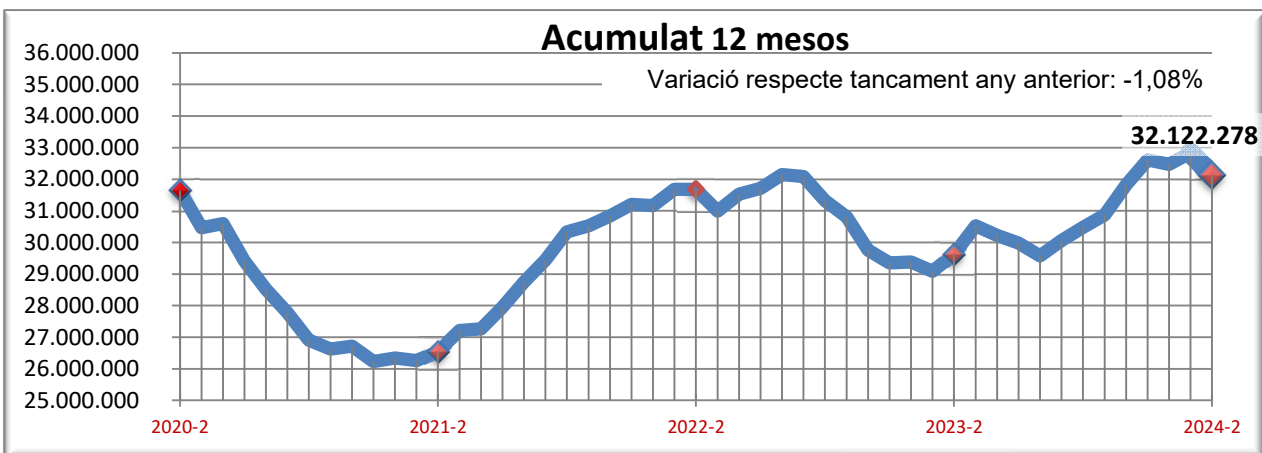
	2023	2024
GENER	2.716.739	3.079.930
FEBRER	2.981.223	2.266.504
MARÇ	2.825.093	
ABRIL	2.649.817	
MAIG	2.448.530	
JUNY	2.645.930	
JULIOL	2.810.155	
AGOST	2.560.965	
SETEMBRE	2.620.665	
OCTUBRE	2.960.194	
NOVEMBRE	2.930.183	
DESEMBRE	2.324.310	



1.5 GRÀFIC COMPARATIU DEL TRÀFIC MARÍTIM MENSUAL (t)



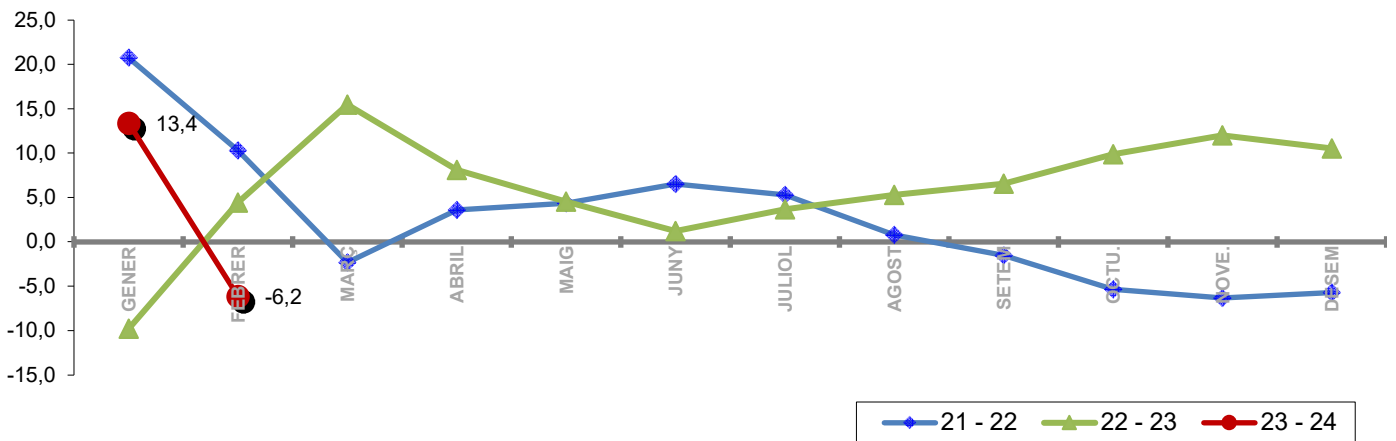
1.5.1 TRÀFIC INTERANUAL MARÍTIM 12 MESOS (t)



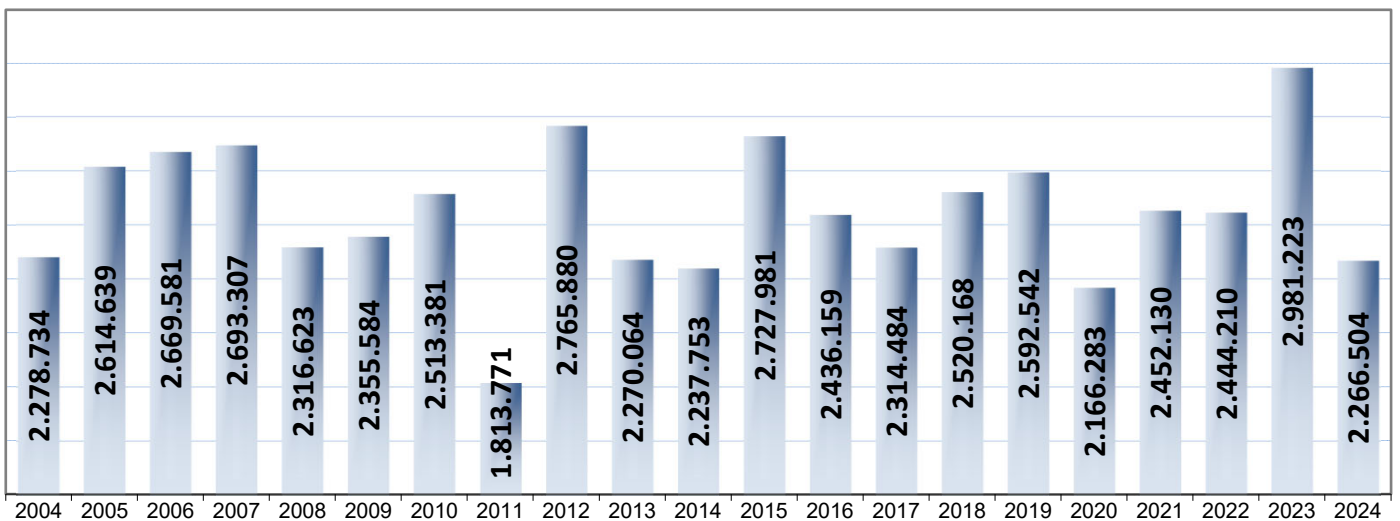
1. MERCADERIES
1.6 TRÀFIC MENSUAL ACUMULAT (t)
PERÍODE GENER - FEBRER

	TRÀFIC MARÍTIM				Variació (%)			ACUMULAT A FEBRER
	2021	2022	2023	2024	21 - 22	22 - 23	23 - 24	
GENER	2.494.088	3.011.811	2.716.739	3.079.930	20,8	-9,8	13,4	
FEBRER	4.946.218	5.456.021	5.697.962	5.346.434	10,3	4,4	-6,2	
MARÇ	7.557.903	7.381.289	8.523.055		-2,3	15,5		
ABRIL	9.975.500	10.334.722	11.172.872		3,6	8,1		
MAIG	12.485.909	13.030.504	13.621.402		4,4	4,5		
JUNY	15.092.085	16.075.152	16.267.332		6,5	1,2		
JULIOL	17.479.085	18.403.182	19.077.487		5,3	3,7		
AGOST	20.393.690	20.549.187	21.638.453		0,8	5,3		
SETEM	23.125.415	22.772.110	24.259.118		-1,5	6,5		
OCTU.	26.184.586	24.777.591	27.219.312		-5,4	9,9		
NOVE.	28.733.954	26.918.514	30.149.496		-6,3	12,0		
DESEM	31.167.780	29.386.165	32.473.806		-5,7	10,5		

1.7 GRÀFIC DE L'EVOLUCIÓ PERCENTUAL DEL TRÀFIC MENSUAL ACUMULAT



1.8 FEBRER ELS DARRERS ANYS (t)



1. MERCADERIES

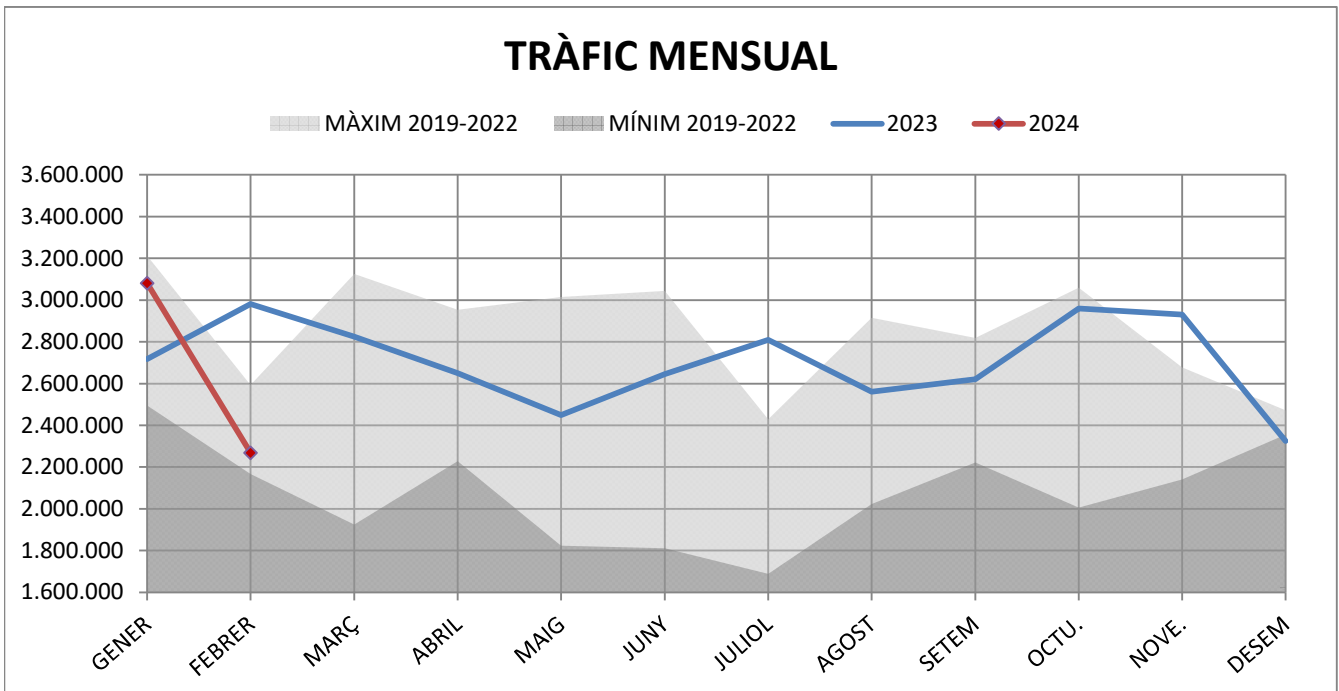
1.9 TRÀFIC PER NAVEGACIÓ I OPERACIÓ (t)

PERÍODE GENER - FEBRER

DOCUMENT D'ÚS PÚBLIC

Concepte	Gener-Febrer 2023			Gener-Febrer 2024			Var.%
	CABOTATGE	EXTERIOR	TOTAL	CABOTATGE	EXTERIOR	TOTAL	
PETROLIS							
Càrrega	273.101	369.119	642.220	157.730	235.760	393.490	-38,7%
Descàrrega	194.826	2.123.720	2.318.546	180.382	2.229.303	2.409.685	3,9%
Total	467.927	2.492.839	2.960.766	338.112	2.465.063	2.803.175	-5,3%
LÍQUIDS A DOLL (resta)							
Càrrega	38.726	144.828	183.554	118.317	186.149	304.466	65,9%
Descàrrega	35.511	127.797	163.308	44.969	242.029	286.998	75,7%
Total	74.237	272.625	346.862	163.286	428.178	591.464	70,5%
SÒLIDS A LLOURE							
Càrrega	0	293.961	293.961	2	48.027	48.029	-83,7%
Descàrrega	8.136	1.811.216	1.819.352	16.533	1.670.099	1.686.632	-7,3%
Total	8.136	2.105.177	2.113.313	16.535	1.718.126	1.734.661	-17,9%
CÀRREGA GENERAL							
Càrrega	7.193	92.045	99.238	545	86.621	87.166	-12,2%
Descàrrega	3.462	174.321	177.783	439	129.528	129.967	-26,9%
Total	10.655	266.366	277.021	984	216.149	217.133	-21,6%
TRÀFIC TOTAL							
Càrrega	319.020	899.953	1.218.973	276.594	556.557	833.151	-31,7%
Descàrrega	241.935	4.237.054	4.478.989	242.323	4.270.959	4.513.282	0,8%
Total¹	560.955	5.137.007	5.697.962	518.917	4.827.516	5.346.433	-6,2%

¹ Sense incloure pesca, tràfic local, terrestre ni avituallament, ni INTERIOR



DOCUMENT D'ÚS PÚBLIC

1. MERCADERIES

1.10 TRÀFIC DESGLOSSAT PER NAVEGACIÓ I OPERACIÓ (t) PERÍODE GENER-FEBRER

TRÀFIC TOTAL

👉 Descens del -6,2% en el tràfic total

	2023	2024	Var %
TOTAL	5.697.962	5.346.433	-6,2%

CABOTATGE

Càrrega	319.020	276.594	-13,3%
Descàrrega	241.935	242.323	0,2%

👉 Descens del -7,5% en cabotatge

Total	560.955	518.917	-7,5%
--------------	----------------	----------------	--------------

EXTERIOR

Càrrega	899.953	556.557	-38,2%
Descàrrega	4.237.054	4.270.959	0,8%

👉 Descens del -6,0% en exterior

Total	5.137.007	4.827.516	-6,0%
--------------	------------------	------------------	--------------

CRU DE PETROLI I PETROLÍFERS

👉 Descens del -5,3% en els petrolis

	2023	2024	Var %
TOTAL	2.960.766	2.803.175	-5,3%

CABOTATGE

Càrrega	273.101	157.730	-42,2%
Descàrrega	194.826	180.382	-7,4%

👉 Descens del -27,7% en cabotatge

Total	467.927	338.112	-27,7%
--------------	----------------	----------------	---------------

EXTERIOR

Càrrega	369.119	235.760	-36,1%
Descàrrega	2.123.720	2.229.303	5,0%

👉 Descens del -1,1% en exterior

Total	2.492.839	2.465.063	-1,1%
--------------	------------------	------------------	--------------

LÍQUIDS A DOLL (resta)

👉 Ascens del 70,5% en els líquids a doll

	2023	2024	Var %
TOTAL	346.862	591.464	70,5%

CABOTATGE

Càrrega	38.726	118.317	205,5%
Descàrrega	35.511	44.969	26,6%

👉 Ascens del 120,0% en cabotatge

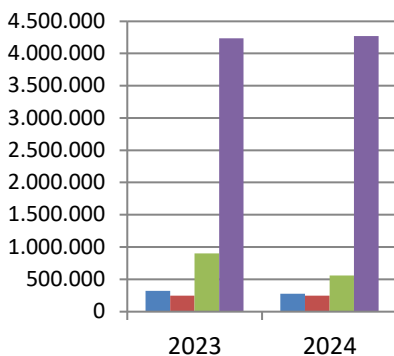
Total	74.237	163.286	120,0%
--------------	---------------	----------------	---------------

EXTERIOR

Càrrega	144.828	186.149	28,5%
Descàrrega	127.797	242.029	89,4%

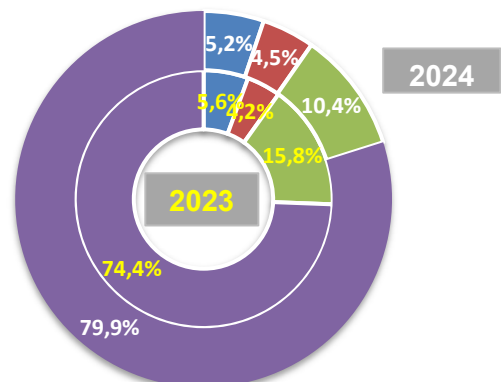
👉 Ascens del 57,1% en exterior

Total	272.625	428.178	57,1%
--------------	----------------	----------------	--------------



TRÀFIC TOTAL

- CABOTATGE CÀRREGA
- CABOTATGE DESCÀRREGA
- EXTERIOR CÀRREGA
- EXTERIOR DESCÀRREGA



SÒLIDS A LLOURE

	2023	2024	Var %
TOTAL	2.113.313	1.734.661	-17,9%
CABOTATGE			
Càrrega	0	2	100,0%
Descàrrega	8.136	16.533	103,2%
Total	8.136	16.535	103,2%
EXTERIOR			
Càrrega	293.961	48.027	-83,7%
Descàrrega	1.811.216	1.670.099	-7,8%
Total	2.105.177	1.718.126	-18,4%

Descens del -17,9% en els sòlids a lloure

Ascens del 103,2% en cabotatge

Descens del -18,4% en exterior

CÀRREGA GENERAL

	2023	2024	Var %
TOTAL	277.021	217.133	-21,6%
CABOTATGE			
Càrrega	7.193	545	-92,4%
Descàrrega	3.462	439	-87,3%
Total	10.655	984	-90,8%
EXTERIOR			
Càrrega	92.045	86.621	-5,9%
Descàrrega	174.321	129.528	-25,7%
Total	266.366	216.149	-18,9%

Descens del en la càrrega general

Descens del en cabotatge

Descens del en exterior

Comerç d'animals vius

UNITATS	2023	2024	Var %
Bovins	1.027	9.593	834,1%
Ovins	27.177	12.338	-54,6%
Resta	0	0	-
Animals vius	28.204	21.931	-22,2%

TONES	2023	2024	Var %
Bovins	515	4.223	720,0%
Ovins	1.464	542	-63,0%
Resta	0	0	-
Animals vius	1.979	4.765	140,8%

1. MERCADERIES

1.11 TRÀFIC MENSUAL SEGONS LA SEVA NATURALES (t)

FEBRER

DOCUMENT D'ÚS PÚBLIC

FEBRER

Mercaderies	2023	2024	Var. %	Variació (t)
ENERGÈTIC	1.790.456	1.203.704	-32,8%	-586.752
Petrolí cru	808.854	692.724	-14,4%	-116.130
Fuel-oli	205.618	135.750	-34,0%	-69.868
Gas-oli	121.712	97.572	-19,8%	-24.140
Benzina, querosè	0	33.298	-	33.298
Altres productes petrolífers	305.296	142.683	-53,3%	-162.613
Gasos energètics del petroli	61.361	72.486	18,1%	11.125
Carbons i coc de petroli	275.174	24.084	-91,2%	-251.090
Gas natural	0	0	-	0
Biocombustibles	12.441	5.107	-59,0%	-7.334
SIDEROMETAL·LÚRGIC	51.894	41.886	-19,3%	-10.008
Mineral ferro extractiu i tractat	0	3.677	-	3.677
Altres minerals i residus metàl·lics	0	2	-	2
Ferralla de ferro	12.504	265	-97,9%	-12.239
Productes siderúrgics	39.316	37.937	-3,5%	-1.379
Altres productes metal·lúrgics	74	5	-93,2%	-69
MINERALS NO METÀL·LICS	9.223	932	-89,9%	-8.291
Sal comuna	97	0	-100,0%	-97
Altres minerals no metàl·lics	9.126	932	-89,8%	-8.194
ADOBES	15.961	5.260	-67,0%	-10.701
Fosfats	0	0	-	0
Potasses	0	0	-	0
Adobs naturals i artificials	15.961	5.260	-67,0%	-10.701
PRODUCTES QUÍMICS	222.543	242.652	9,0%	20.109
Productes químics	222.543	242.652	9,0%	20.109
MATERIALS CONSTRUCCIÓ	105.830	54.366	-48,6%	-51.464
Asfalt	73.110	53.490	-26,8%	-19.620
Ciment i clinker	3	0	-100,0%	-3
Materials de construcció	32.717	876	-97,3%	-31.841
AGROALIMENTARI I RAMADER	692.719	685.524	-1,0%	-7.195
Cereals i les seves farines	576.406	548.543	-4,8%	-27.863
Faves de soja	0	0	-	0
Fruïtes, hortalisses i llegums	8.389	38.397	357,7%	30.008
Vins, begudes, alcohol i derivats	829	81	-90,2%	-748
Conserves	167	43	-74,3%	-124
Tabac, cacau, cafè i espècies	884	24	-97,3%	-860
Olis i greixos	3.097	3.037	-1,9%	-60
Altres productes alimentaris	1.112	25	-97,8%	-1.087
Peix congelat i refrigerat	18	0	-100,0%	-18
Pinsos i farratges	101.817	95.374	-6,3%	-6.443
ALTRES MERCADERIES	63.009	15.755	-75,0%	-47.254
Fustes i suro	13	75	476,9%	62
Paper i pasta	46.876	6.254	-86,7%	-40.622
Maquinària, aparells, utilitatge i recanvis	2.896	542	-81,3%	-2.354
Resta de mercaderies	13.224	8.884	-32,8%	-4.340
VEHICLES I ELEMENTS DE TRANSPORT	29.589	16.424	-44,5%	-13.165
Automòbils i les seves peces	19.991	15.256	-23,7%	-4.735
Tara plataformes	1.271	0	-100,0%	-1.271
Tara contenidors	8.327	1.168	-86,0%	-7.159
RESTA	53.760	40.722	-24,3%	-13.038
Avituallament	10.731	5.329	-50,3%	-5.402
Pesca	145	111	-23,4%	-34
Tràfic Local	19.983	2.100	-89,5%	-17.883
Terrestre	22.901	33.182	44,9%	10.281
Total mercaderies	3.034.984	2.307.225	-24,0%	-727.759
OPERACIONS ESPECIALS				
Trànsit	321.420	54.717	-83,0%	-266.703
Transbord	0	48.437	-	48.437

1. MERCADERIES

1.11 TRÀFIC ACUMULAT SEGONS LA SEVA NATURALES A (t) PERÍODE GENER-FEBRER

DOCUMENT D'ÚS PÚBLIC

Mercaderies	PERÍODE GENER-FEBRER			
	2023	2024	Var. %	Variació (t)
ENERGÈTIC	3.372.400	2.791.679	-17,2%	-580.721
Petrolí cru	1.483.544	1.729.997	16,6%	246.453
Fuel-oli	430.409	246.236	-42,8%	-184.173
Gas-oli	197.288	153.502	-22,2%	-43.786
Benzina, querosè	27.944	52.210	86,8%	24.266
Altres productes petrolífers	541.022	361.525	-33,2%	-179.497
Gasos energètics del petroli	165.513	152.598	-7,8%	-12.915
Carbons i coc de petroli	489.854	72.263	-85,2%	-417.591
Gas natural	0	0	-	0
Biocombustibles	36.826	23.348	-36,6%	-13.478
SIDEROMETAL·LÚRGIC	84.400	80.138	-5,0%	-4.262
Mineral ferro extractiu i tractat	0	3.677	-	3.677
Altres minerals i residus metàl·lics	3.321	5	-99,8%	-3.316
Ferralla de ferro	12.529	422	-96,6%	-12.107
Productes siderúrgics	68.427	76.003	11,1%	7.576
Altres productes metal·lúrgics	123	31	-74,8%	-92
MINERALS NO METÀL·LICS	20.713	44.935	116,9%	24.222
Sal comuna	4.692	0	-100,0%	-4.692
Altres minerals no metàl·lics	16.021	44.935	180,5%	28.914
ADOBES	16.039	5.294	-67,0%	-10.745
Fosfats	0	0	-	0
Potasses	0	24	-	24
Adobs naturals i artificials	16.039	5.270	-67,1%	-10.769
PRODUCTES QUÍMICS	366.835	588.836	60,5%	222.001
Productes químics	366.835	588.836	60,5%	222.001
MATERIALS CONSTRUCCIÓ	151.190	109.417	-27,6%	-41.773
Asfalt	115.781	107.148	-7,5%	-8.633
Ciment i clinker	3	0	-100,0%	-3
Materials de construcció	35.406	2.269	-93,6%	-33.137
AGROALIMENTARI I RAMADER	1.516.055	1.594.723	5,2%	78.668
Cereals i les seves farines	1.270.460	1.324.681	4,3%	54.221
Faves de soja	0	0	-	0
Fruïtes, hortalisses i llegums	15.651	61.198	291,0%	45.547
Vins, begudes, alcohol i derivats	1.432	329	-77,0%	-1.103
Conserves	292	84	-71,2%	-208
Tabac, cacau, cafè i espècies	3.332	44	-98,7%	-3.288
Olis i greixos	10.109	13.132	29,9%	3.023
Altres productes alimentaris	1.757	82	-95,3%	-1.675
Peix congelat i refrigerat	18	0	-100,0%	-18
Pinsos i farratges	213.004	195.173	-8,4%	-17.831
ALTRES MERCADERIES	100.270	76.899	-23,3%	-23.371
Fustes i suro	43	2.831	6483,7%	2.788
Paper i pasta	80.321	56.525	-29,6%	-23.796
Maquinària, aparells, utilitatge i recanvis	3.952	1.986	-49,7%	-1.966
Resta de mercaderies	15.954	15.557	-2,5%	-397
VEHICLES I ELEMENTS DE TRANSPORT	70.059	54.513	-22,2%	-15.546
Automòbils i les seves peces	53.691	51.058	-4,9%	-2.633
Tara plataformes	1.271	0	-100,0%	-1.271
Tara contenidors	15.097	3.455	-77,1%	-11.642
RESTA	85.473	84.882	-0,7%	-591
Avituallament	22.381	14.683	-34,4%	-7.698
Pesca	213	186	-12,7%	-27
Tràfic Local	19.983	2.100	-89,5%	-17.883
Terrestre	42.896	67.913	58,3%	25.017
Total mercaderies	5.783.434	5.431.316	-6,1%	-352.118
OPERACIONS ESPECIALS				
Trànsit	488.342	89.422	-81,7%	-398.920
Transbord	0	110.751	-	110.751

1. MERCADERIES

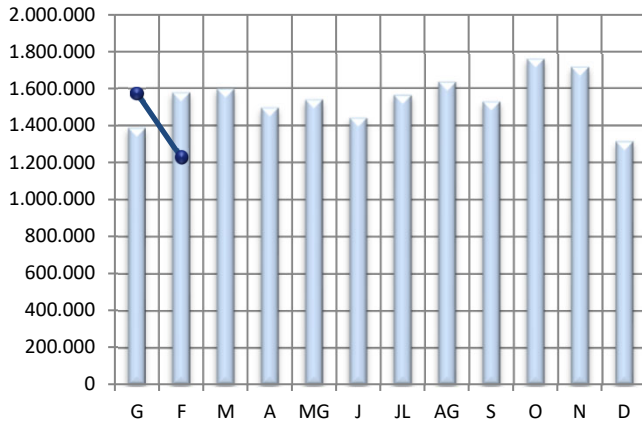
1.14 EVOLUCIÓ MENSUAL DELS PRINCIPALS GRUPS (t)

PERÍODE GENER-FEBRER

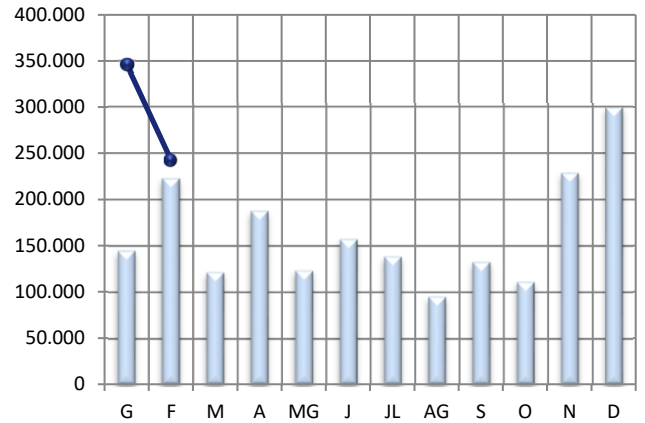
2023

2024

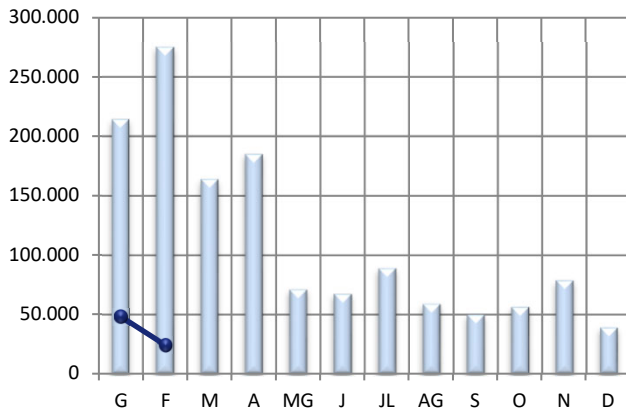
CRU I PETROLÍFERS



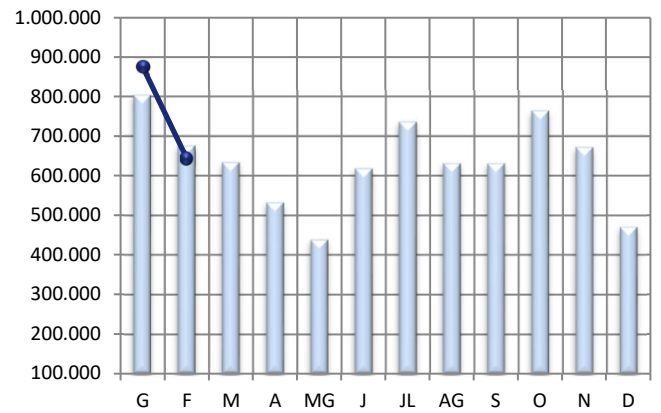
PRODUCTES QUÍMICS



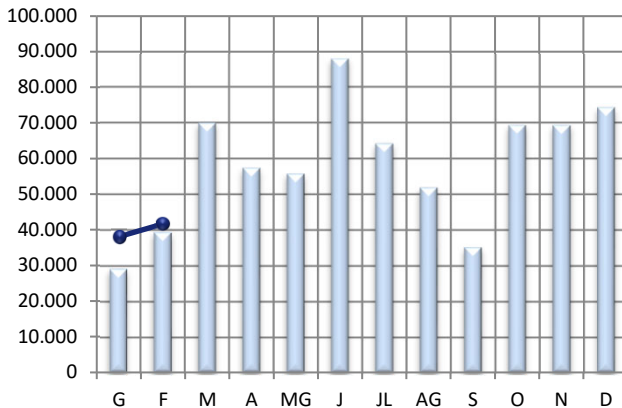
CARBONS I COC



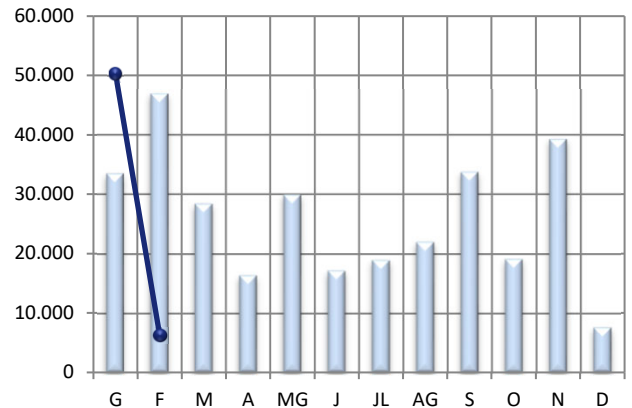
CEREAIS, PINSOS I FARINES



PRODUCTES SIDERÚRGICS



PAPER I PASTA PAPER



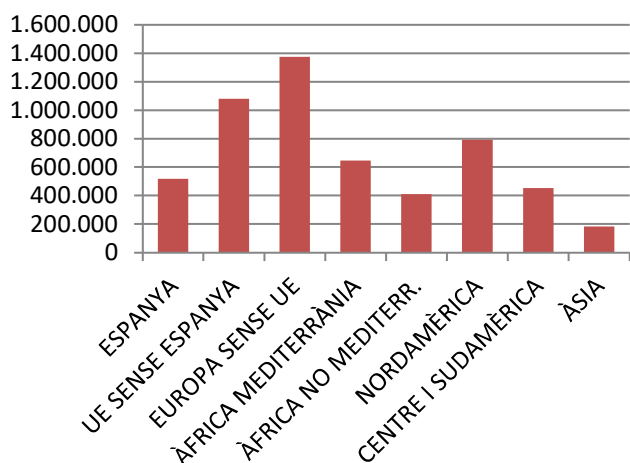
PRINCIPALS PAÏSOS AMB ACTIVITAT AL PORT

	MARÍTIM	Pes	G.LÍQUIDS	Pes	G.SÒLIDS	Pes	M.GEN	Pes
UCRAÏNA	1.073.715	20,1%	0	0,0%	1.073.715	61,9%	0	0,0%
ESTATS UNITS D'AMÈRICA	735.944	13,8%	711.378	21,0%	24.008	1,4%	558	0,3%
ESPANYA	518.917	9,7%	501.398	14,8%	16.535	1,0%	984	0,5%
ANGOLA	406.030	7,6%	406.030	12,0%	0	0,0%	0	0,0%
LÍBIA	359.633	6,7%	355.345	10,5%	317	0,0%	3.971	1,8%
ITÀLIA	271.567	5,1%	215.397	6,3%	47.611	2,7%	8.559	3,9%
BRASIL	222.950	4,2%	145.821	4,3%	52.329	3,0%	24.800	11,4%
ALGÈRIA	188.701	3,5%	188.701	5,6%	0	0,0%	0	0,0%
ROMANIA	166.850	3,1%	4.990	0,1%	156.948	9,0%	4.912	2,3%
FRANÇA	127.018	2,4%	110.591	3,3%	3.385	0,2%	13.042	6,0%
10 PRIMERS MARÍTIM	4.071.325	76,2%	2.639.651	77,8%	1.374.848	79,3%	56.826	26,2%
RESTA PAÏSOS	1.275.108	23,8%	754.988	22,2%	359.813	20,7%	160.307	73,8%
TRÀFIC MARÍTIM	5.346.433	100,0%	3.394.639	100,0%	1.734.661	100,0%	217.133	100,0%

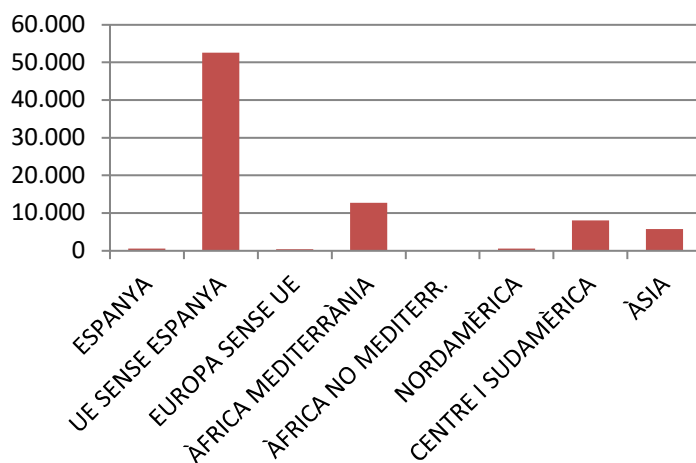
PRINCIPALS PAÏSOS AMB TRÀFIC MERCADERIA GENERAL

	MG	Pes	CÀRREGA	Pes	DESCÀRREGA	Pes	TRÀNSIT	Pes
REGNE UNIT	29.901	13,8%	28.434	35,3%	0	0,0%	1.467	12,4%
BRASIL	24.800	11,4%	0	0,0%	24.800	19,9%	0	0,0%
URUGUAI	16.999	7,8%	0	0,0%	16.999	13,6%	0	0,0%
ESLOVÈNIA	16.042	7,4%	1.345	1,7%	14.697	11,8%	0	0,0%
COSTA RICA	15.008	6,9%	6.118	7,6%	8.889	7,1%	1	0,0%
FRANÇA	13.042	6,0%	0	0,0%	13.042	10,5%	0	0,0%
COREA DEL SUD	12.380	5,7%	0	0,0%	10.479	8,4%	1.901	16,1%
TURQUIA	9.852	4,5%	0	0,0%	5.223	4,2%	4.629	39,3%
SUÈCIA	9.317	4,3%	0	0,0%	9.317	7,5%	0	0,0%
MARROC, EL	9.111	4,2%	8.771	10,9%	340	0,3%	0	0,0%
10 PRIMERS MERC. GENERAL	156.452	72,1%	44.668	55,4%	103.786	83,2%	7.998	67,8%
RESTA PAÏSOS	60.681	27,9%	35.951	44,6%	20.939	16,8%	3.791	32,2%
MERCADERIA GENERAL	217.133	100,0%	80.619	100,0%	124.725	100,0%	11.789	100,0%

Tràfic zones del món



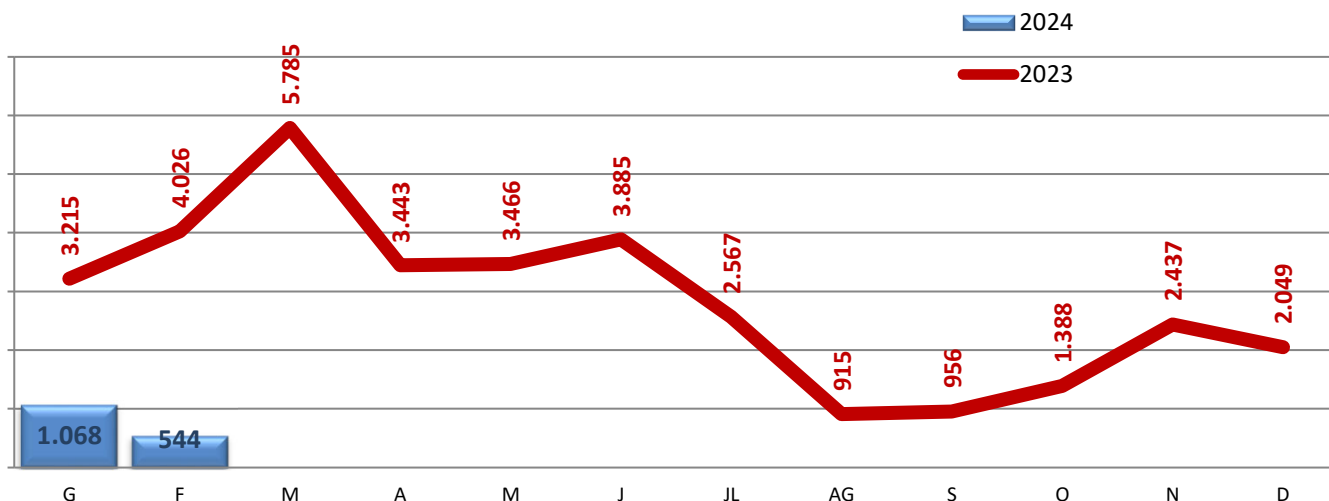
Exportació M. General



1. MERCADERIES
1.18-19 AUTOMÒBILS I MERCADERIA CONTENITZADA
RESUM DEL TRÀFIC DE MERCADERIES
PERÍODE GENER - FEBRER

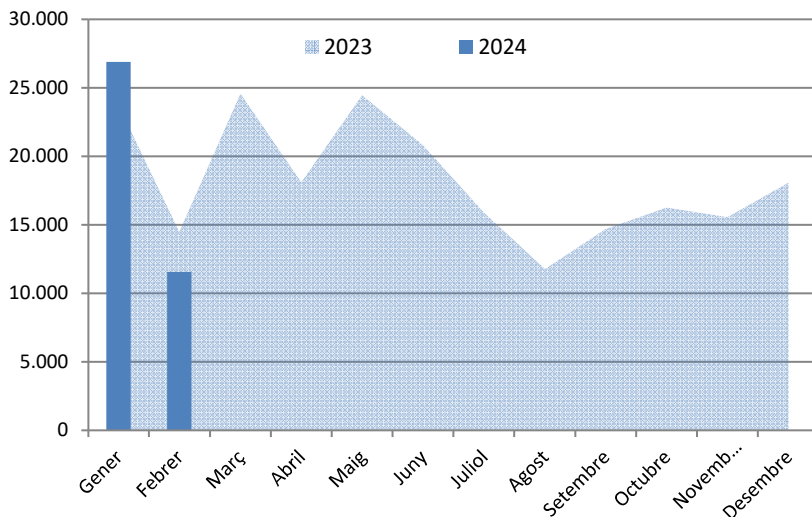
	Febrer			Acumulat		
	2023	2024	Var.	2023	2024	Var.
CÀRREGA GENERAL CONTENITZADA (TONES)	29.872	5.939	-80,1%	57.889	16.198	-72,0%
Tones càrrega	18.471	2.907	-84,3%	34.324	8.048	-76,6%
Tones descàrrega	10.521	3.032	-71,2%	22.613	8.150	-64,0%
Tones trànsit	880	0	-100,0%	952	0	-100,0%
TEUS CÀRREGA GENERAL CONTENITZADA	4.026	544	-86,5%	7.241	1.612	-77,7%
TEUs càrrega	2.075	254	-87,8%	3.701	727	-80,4%
TEUs descàrrega	1.549	290	-81,3%	3.103	885	-71,5%
TEUs trànsit	402	0	-100,0%	437	0	-100,0%

MOVIMENT TEUS



	Febrer			Acumulat		
	2023	2024	Var.	2023	2024	Var.
Turismes	14.476	11.564	-20,1%	38.169	38.455	0,7%
Autobusos, camions i motocicletes	273	329	20,5%	273	731	167,8%
Altres	15	0	-100,0%	15	0	-100,0%
TOTAL	14.764	11.893	-19,4%	38.457	39.186	1,9%

Automòbils de turisme (unitats)		
	2023	2024
Gener	23.693	26.891
Febrer	14.476	11.564
Març	24.573	
Abril	18.095	
Maig	24.447	
Juny	20.798	
Juliol	15.904	
Agost	11.759	
Setembre	14.695	
Octubre	16.257	
Novembre	15.542	
Desembre	18.083	
Gen-Feb	38.169	38.455
Variació		0,7%

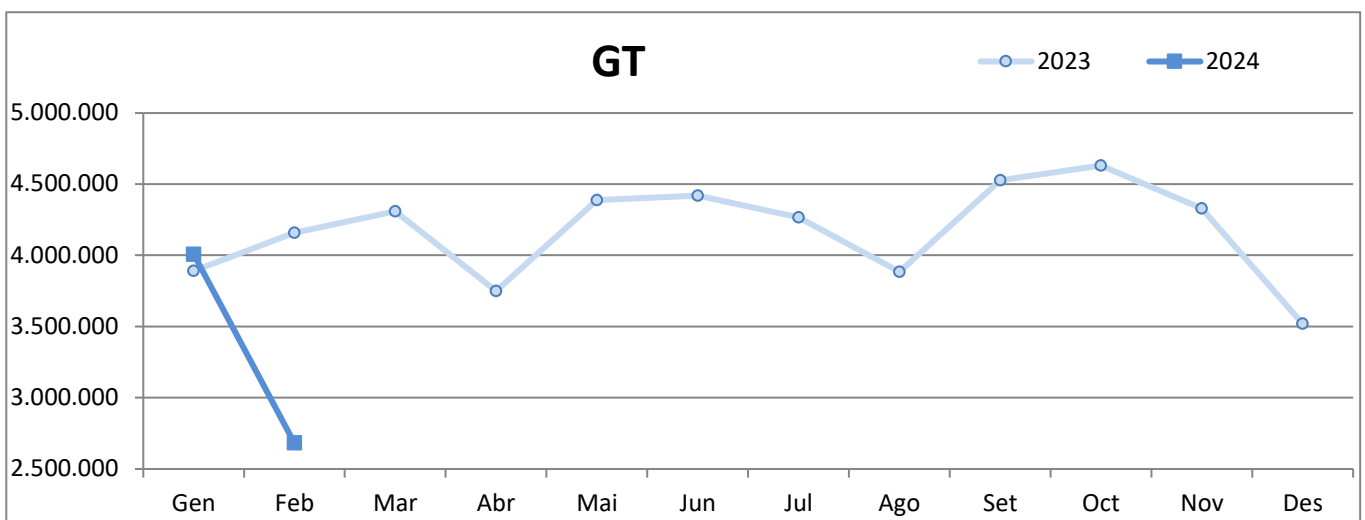
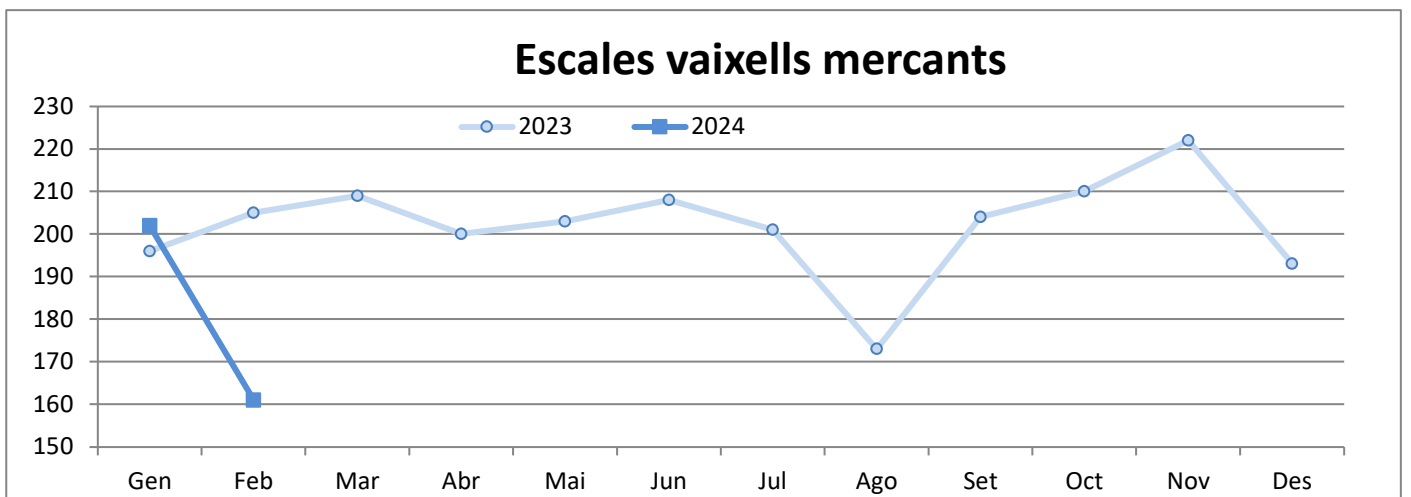


2. VAIXELLS

2.1 MOVIMENT DE VAIXELLS I GT

PERÍODE GENER-FEBRER

	ESCALES VAIXELLS MERCANTS			GT		
	2023	2024	Var.%	2023	2024	Var.%
Gener	196	202	3,1 %	3.890.244	4.006.845	3,0 %
Febrer	205	161	-21,5 %	4.158.005	2.682.928	-35,5 %
Març	209	-	-	4.308.617	-	-
Abril	200	-	-	3.749.125	-	-
Maig	203	-	-	4.387.676	-	-
Juny	208	-	-	4.418.589	-	-
Juliol	201	-	-	4.266.591	-	-
Agost	173	-	-	3.882.876	-	-
Setembre	204	-	-	4.527.055	-	-
Octubre	210	-	-	4.630.115	-	-
Novembre	222	-	-	4.329.783	-	-
Desembre	193	-	-	3.519.027	-	-
Acumulat fins Febrer	401	363	-9,5%	8.048.249	6.689.773	-16,9%



3. PASSATGERS

3.1 MOVIMENT DE CREUERISTES I ESCALES

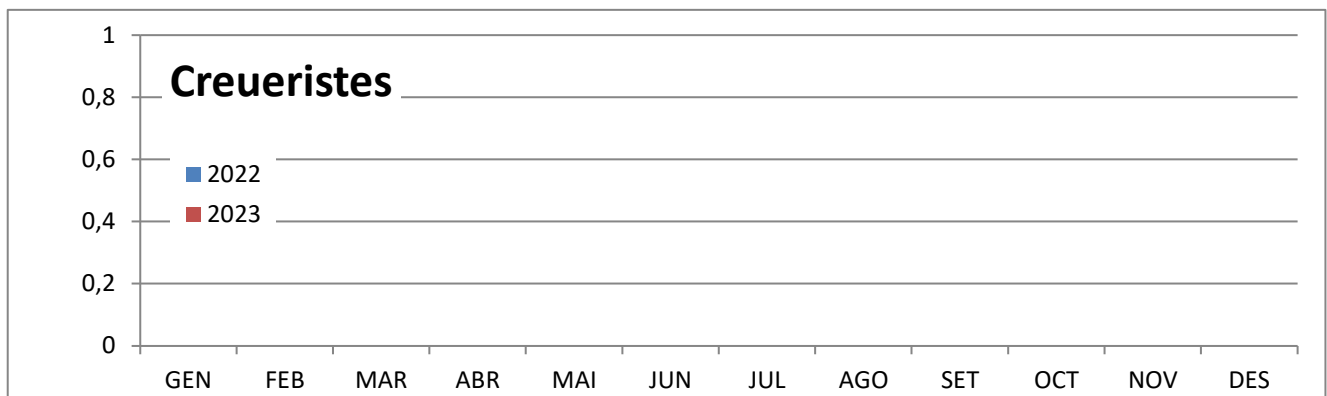
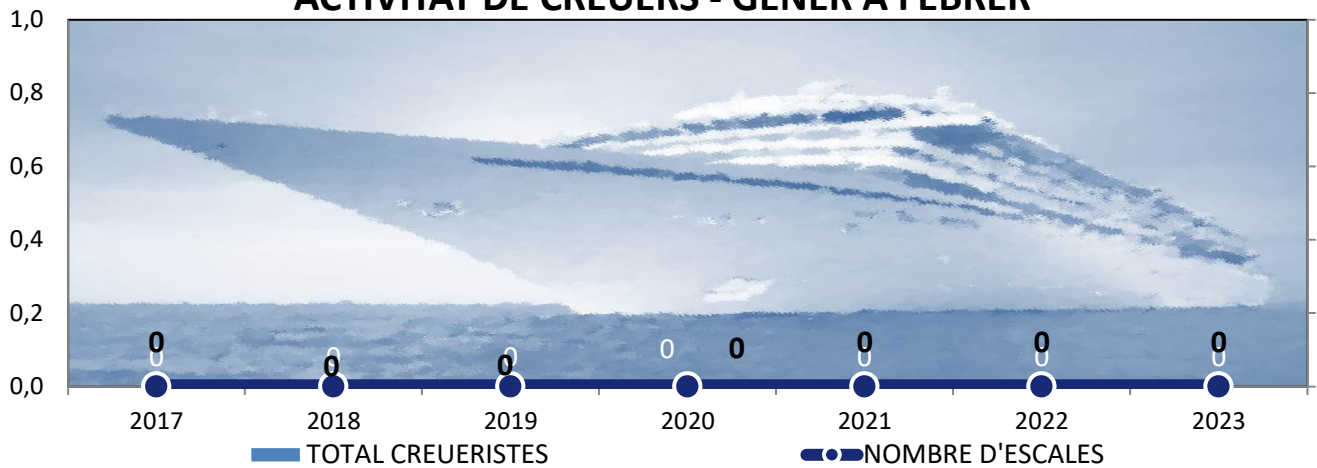
PERÍODE GENER-FEBRER

DOCUMENT D'ÚS PÚBLIC

	CREUERISTES						ESCALES CREUERS					
	Mensual			Acumulat			Mensual			Acumulat		
	2023	2024	Var.%	2023	2024	Var.%	2023	2024	Var.%	2023	2024	Var.%
GENER			--			--			--			--
FEBRER			--			--			--			--
MARÇ			--			--			--			--
ABRIL	2.708		--	2.708		--	5		--	5		--
MAIG	17.062		--	19.770		--	10		--	15		--
JUNY	13.323		--	33.093		--	5		--	20		--
JULIOL	15.956		--	49.049		--	5		--	25		--
AGOST	14.835		--	63.884		--	5		--	30		--
SETEMBRE	18.524		--	82.408		--	8		--	38		--
OCTUBRE	24.780		--	107.188		--	15		--	53		--
NOVEMBRE	7.834		--	115.022		--	4		--	57		--
DESEMBRE			--	115.022		--			--	57		--

	ALTRES PASSATGERS I CONDUCTORS						ESCALES					
	Mensual			Acumulat			Mensual			Acumulat		
	2023	2024	Var.%	2023	2024	Var.%	2023	2024	Var.%	2023	2024	Var.%
FEBRER	12		-100,0%	12		-100,0%	1		-100,0%	1		-100,0%

ACTIVITAT DE CREUERS - GENER A FEBRER



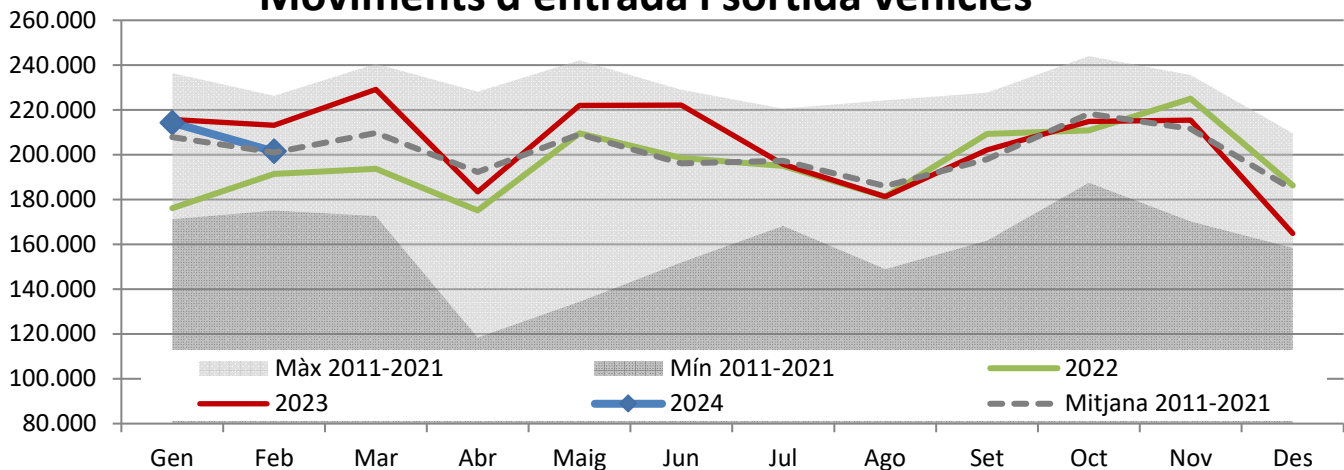
4. MOVIMENTS TERRESTRES ACCESSOS PORT

PERÍODE GENER-FEBRER

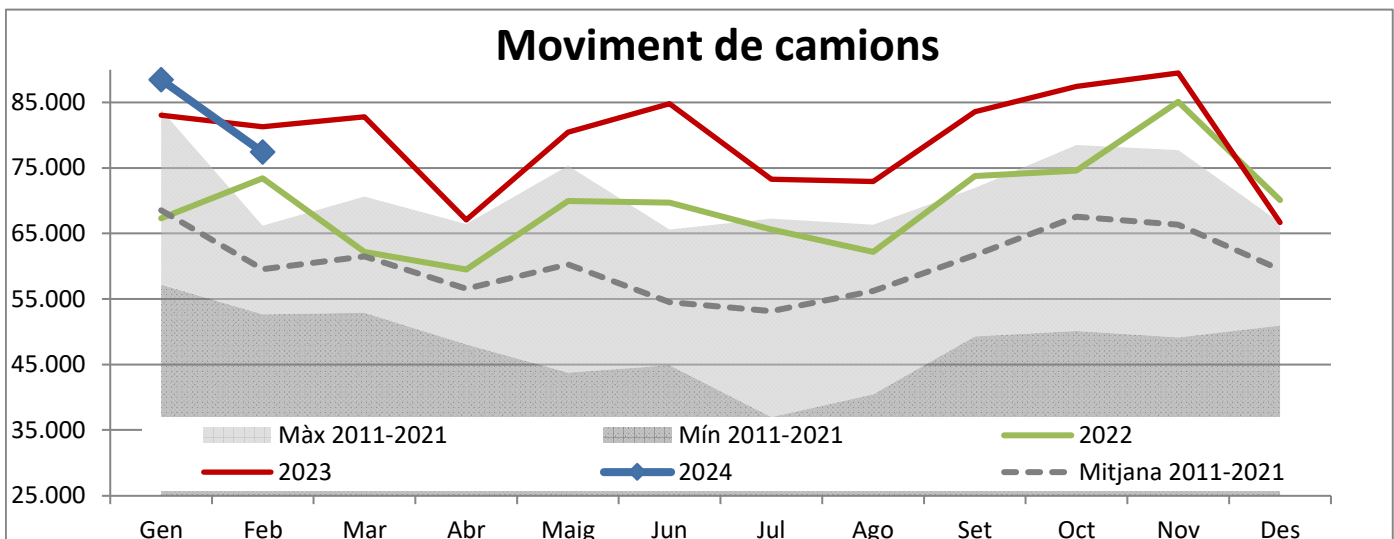
DOCUMENT D'ÚS PÚBLIC

Concepte	FEBRER					Acumulat		
	Entrades	Sortides	2024	2023	Var.%	2024	2023	Var.%
EIX TRANVERSAL	81.692	84.133	165.825	180.768	-8,3 %	346.600	364.291	-4,9 %
Camions	36.583	40.835	77.418	81.272	-4,7 %	165.899	164.324	1,0 %
Turismes	37.010	41.778	78.788	90.278	-12,7 %	161.146	180.875	-10,9 %
Sense classificar	8.099	1.520	9.619	9.218	4,4 %	19.555	19.092	2,4 %
REUS i LLEVANT	18.677	16.994	35.671	32.311	10,4 %	69.198	64.512	7,3 %
Vehicles	17.365	15.181	32.546	30.236	7,6 %	63.527	60.945	4,2 %
Sense classificar	1.312	1.813	3.125	2.075	50,6 %	5.671	3.567	59,0 %
MOVIMENT VEHICLES	100.369	101.127	201.496	213.079	-5,4%	415.798	428.803	-3,0%
VIANANTS								
Eix, Reus i Llevant	3.260	3.137	6.397	6.854	-6,7 %	14.905	14.583	2,2 %

Moviments d'entrada i sortida vehicles

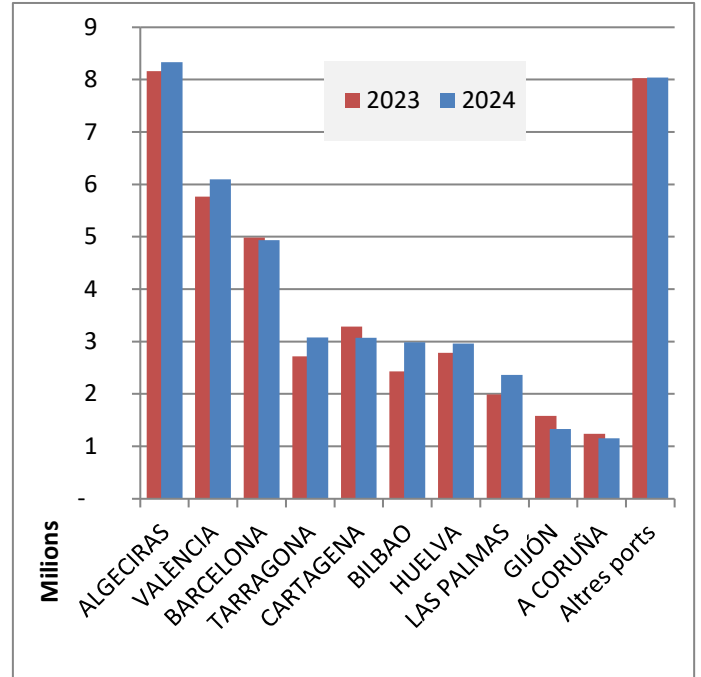


Moviment de camions

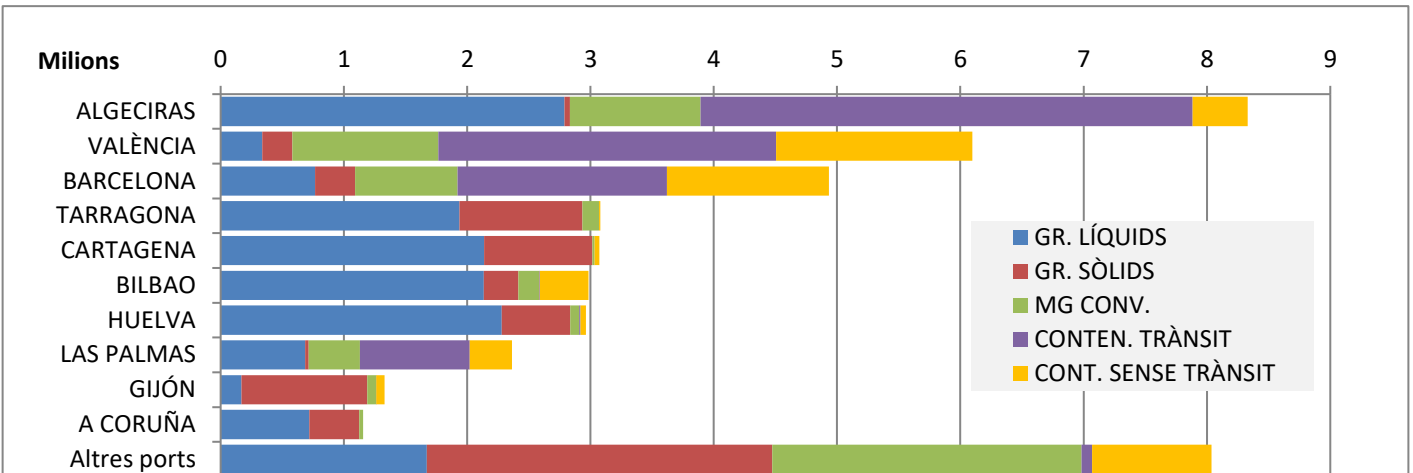


5. SISTEMA PORTUARI
PERÍODE GENER-GENER

	ACUMULAT GNER		
	2023	2024	Var. %
Total tràfic	42.971.158	44.350.990	3,2 %
ALGECIRAS	8.159.229	8.330.091	2,1 %
VALÈNCIA	5.768.626	6.096.490	5,7 %
BARCELONA	4.985.098	4.934.973	-1,0 %
TARRAGONA	2.716.731	3.080.004	13,4 %
CARTAGENA	3.288.488	3.073.732	-6,5 %
BILBAO	2.433.204	2.984.323	22,6 %
HUELVA	2.786.846	2.964.508	6,4 %
LAS PALMAS	1.988.751	2.364.170	18,9 %
GIJÓN	1.579.982	1.329.958	-15,8 %
A CORUÑA	1.239.099	1.155.828	-6,7 %
Altres ports	8.025.104	8.036.913	0,1 %



TIPUS DE TRÀFIC PER PORT



VARIACIÓ TONES PER PORT

