

ESTADÍSTIQUES TRÀFIC PORTUARI

 Port Tarragona

MAIG - 2021

1. MERCADERIES

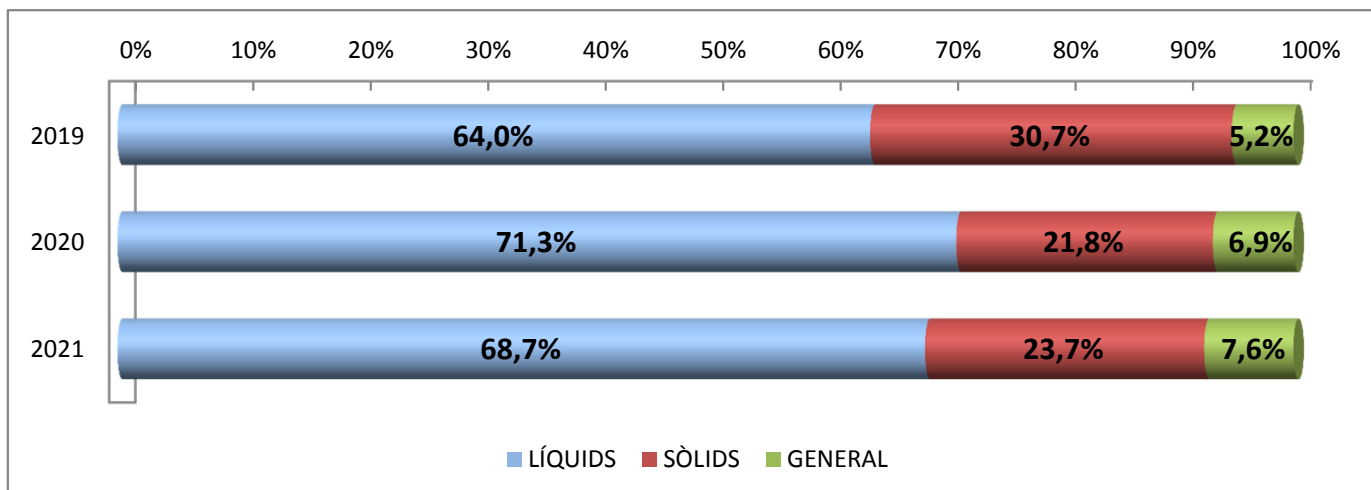
1.1 RESUM DEL TRÀFIC DE MERCADERIES (t)

PERÍODE GENER-MAIG

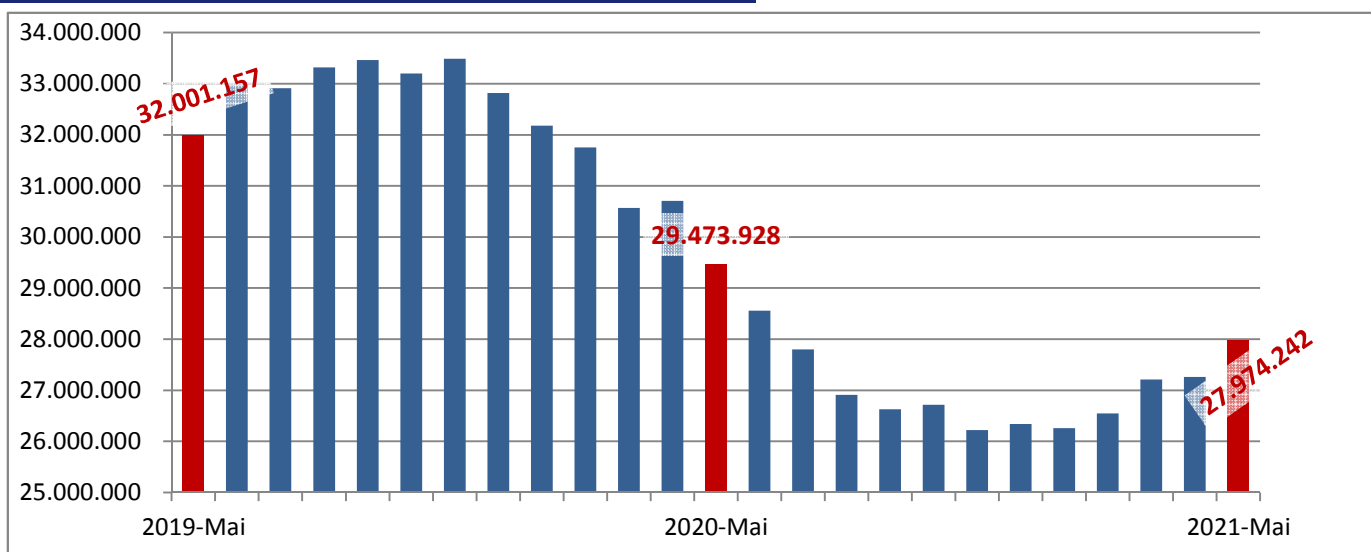
Concepte	Maig			Acumulat		
	2020	2021	Var. %	2020	2021	Var. %
LÍQUIDS A DOLL	1.454.941	1.745.983	20,0 %	7.759.029	8.576.234	10,5 %
Cru	526.680	769.624	46,1 %	2.870.361	3.807.135	32,6 %
Altres prod. petrolífers	817.251	739.008	-9,6 %	4.170.046	3.748.250	-10,1 %
Químics i adobs	111.010	237.351	113,8 %	718.622	1.020.849	42,1 %
SÒLIDS A LLOURE	255.147	569.099	123,0 %	2.371.720	2.960.635	24,8 %
Carbons i coc petroli	7.613	71.111	834,1 %	220.799	854.090	286,8 %
Trànsit	0	0	-	12.265	600.815	4798,6 %
No trànsit	7.613	71.111	834,1 %	208.534	253.275	21,5 %
Cereals, Pinsos i Farines	192.781	447.754	132,3 %	1.673.747	1.707.838	2,0 %
Resta	54.753	50.234	-8,3 %	477.174	398.707	-16,4 %
CÀRREGA GENERAL	113.333	194.315	71,5 %	745.638	948.231	27,2 %
En contenidors	37.059	40.082	8,2 %	175.440	188.644	7,5 %
Altres mitjans	76.274	154.233	102,2 %	570.198	759.587	33,2 %
TRÀFIC MARÍTIM	1.823.421	2.509.397	37,6%	10.876.387	12.485.100	14,8%
AVITUALLAMENT	2.689	7.488	178,5 %	26.765	34.516	29,0 %
Combustibles i nitrog.	896	2.308	157,6 %	7.190	14.995	108,6 %
Aigua vaixells	1.331	3.734	180,5 %	17.808	16.596	-6,8 %
Provisions i altres	463	1.445	212,1 %	1.768	2.925	65,4 %
PESCA	147	138	-6,1 %	492	626	27,2 %
TRÀFIC INTERIOR	0	0	-	15.696	0	-100,0 %
TRÀFIC PORTUARI	1.826.257	2.517.023	37,8%	10.919.340	12.520.242	14,7%
TERRESTRE	10.360	38.362	270,3 %	104.215	163.321	56,7 %
TOTAL	1.836.617	2.555.385	39,1%	11.023.555	12.683.563	15,1%
SÒLIDS A LLOURE (DETALL)	255.147	569.099	123,0 %	2.371.720	2.960.635	24,8 %
Per instal·lació especial	115.892	292.586	152,5 %	941.022	1.806.135	91,9 %
Sense instal·lació especial	139.255	276.513	98,6 %	1.430.698	1.154.500	-19,3 %
ALTRES DADES						
TEU	4.758	4.501	-5,4 %	19.255	19.632	2,0 %
PASSATGERS CREUERS	0	0	-	1.463	0	-100,0 %
CREUERS	0	0	-	1	0	-100,0 %
VAIXELLS	158	213	34,8 %	911	1.054	15,7 %
G.T.	2.671.163	3.732.672	39,7 %	15.824.578	17.469.030	10,4 %
AUTOM. TURISME (unitats)	3.313	15.175	358,0 %	60.101	67.089	11,6 %
TRANSBORD (descàrrega)	0	24.000	-	0	24.312	-
TRÀNSIT MARÍTIM	68.157	53.146	-22,0 %	610.679	882.604	44,5 %
UNITATS RODANTS (UTIs)	0	863	-	5	4.394	87780,0 %

1. MERCADERIES
1.1.D TRÀFIC DEL TRIENNI (t)
PERÍODE GENER - MAIG

Concepte	Acumulat			Variació		
	2019	2020	2021	20/19	21/20	21/19
LÍQUIDS	9.101.923	7.759.029	8.576.234	-14,8%	10,5%	-5,8%
Cru	4.174.505	2.870.361	3.807.135	-31,2%	32,6%	-8,8%
Altres prod. petrolífers	4.137.607	4.170.046	3.748.250	0,8%	-10,1%	-9,4%
Químics i altres	789.811	718.622	1.020.849	-9,0%	42,1%	29,3%
SÒLIDS A LLOURE	4.369.655	2.371.720	2.960.635	-45,7%	24,8%	-32,2%
CÀRREGA GENERAL	746.418	745.638	948.231	-0,1%	27,2%	27,0%
Contentitzada	203.072	175.440	188.644	-13,6%	7,5%	-7,1%
Altres mitjans	543.347	570.198	759.587	4,9%	33,2%	39,8%
TRÀFIC MARÍTIM	14.217.996	10.876.387	12.485.100	-23,5%	14,8%	-12,2%



TRÀFIC INTERANUAL MARÍTIM (12 MESOS)

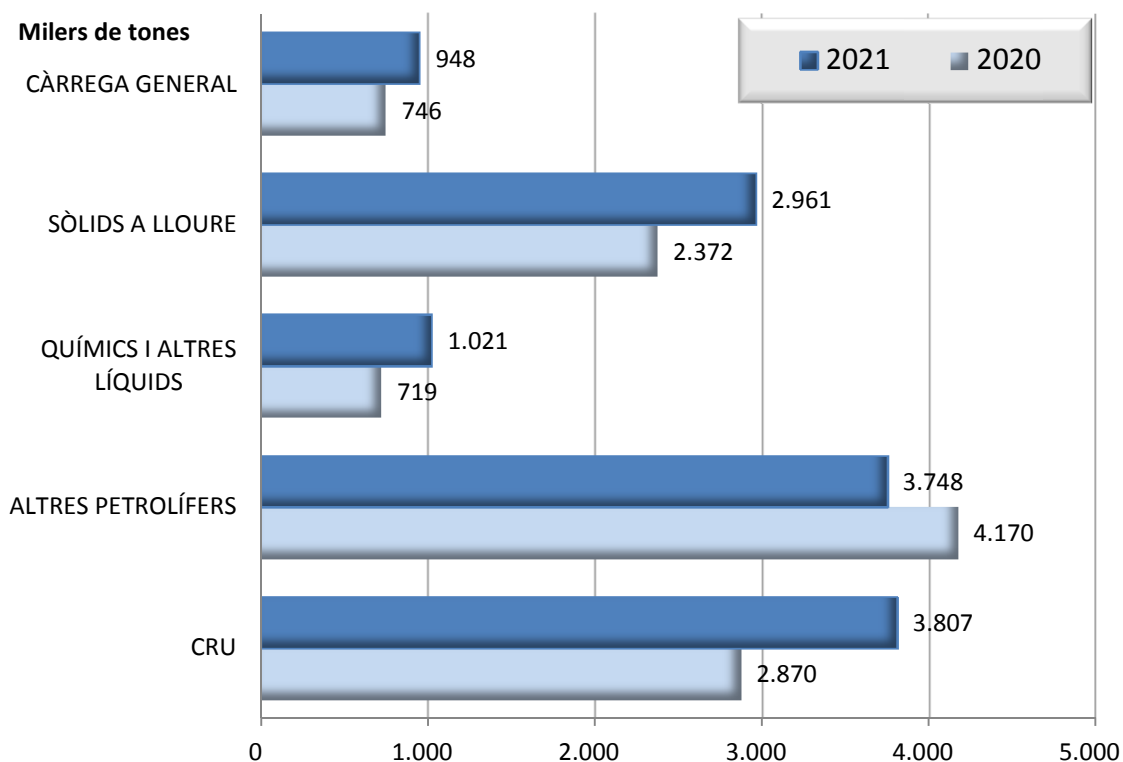


1. MERCADERIES

1.2 GRÀFIC DEL TRÀFIC ACUMULAT DE MERCADERIES (t)

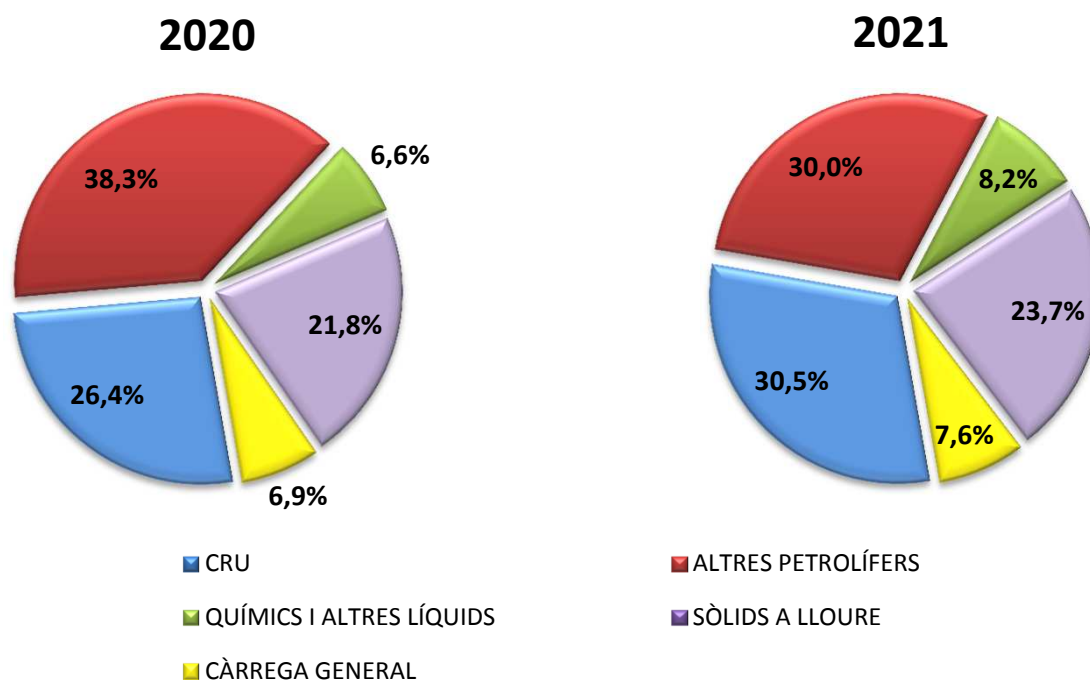
PERÍODE GENER - MAIG

DOCUMENT D'ÚS PÚBLIC



1.3 GRÀFIC DE DISTRIBUCIÓ PERCENTUAL DEL TRÀFIC ACUMULAT DE MERCADERIES

PERÍODE GENER - MAIG



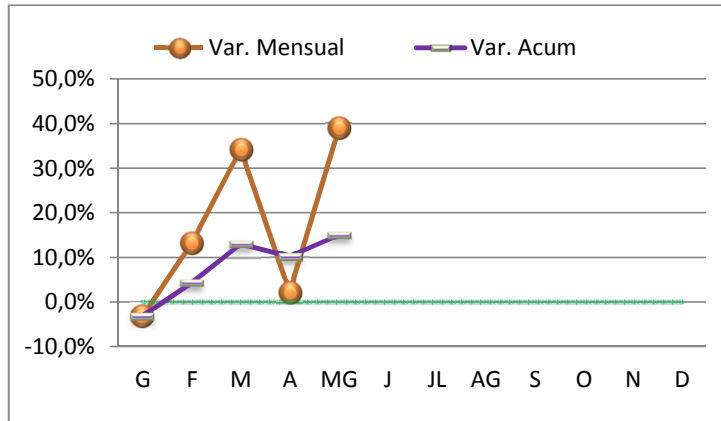
DOCUMENT D'ÚS PÚBLIC

1. MERCADERIES

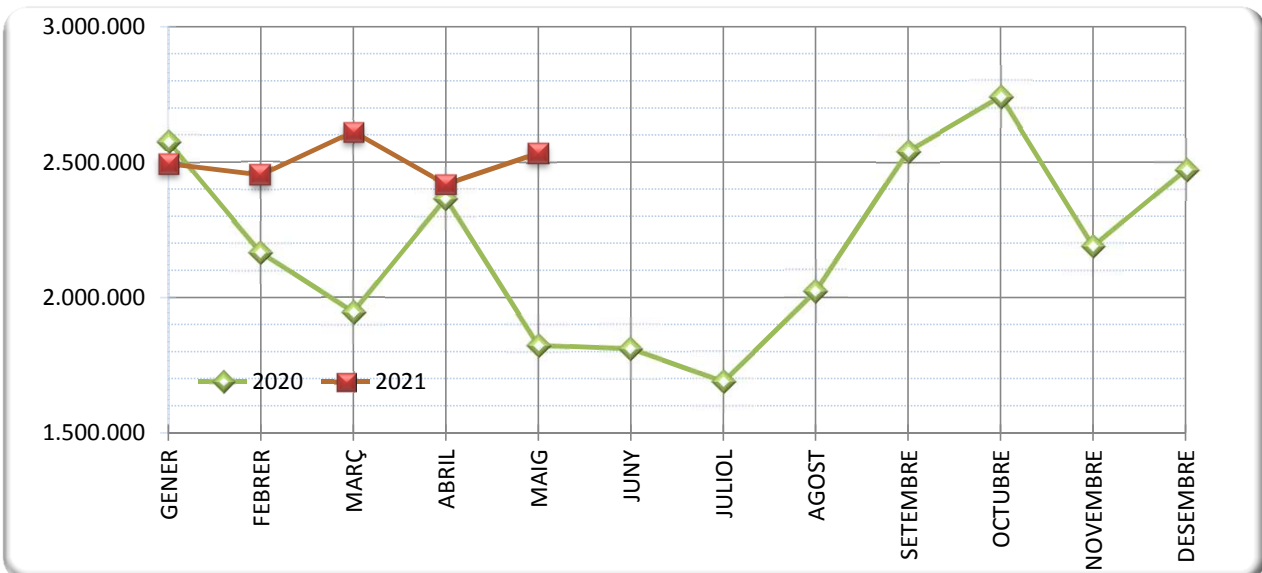
1.4 TRÀFIC MARÍTIM MENSUAL (t)

PERÍODE GENER - MAIG

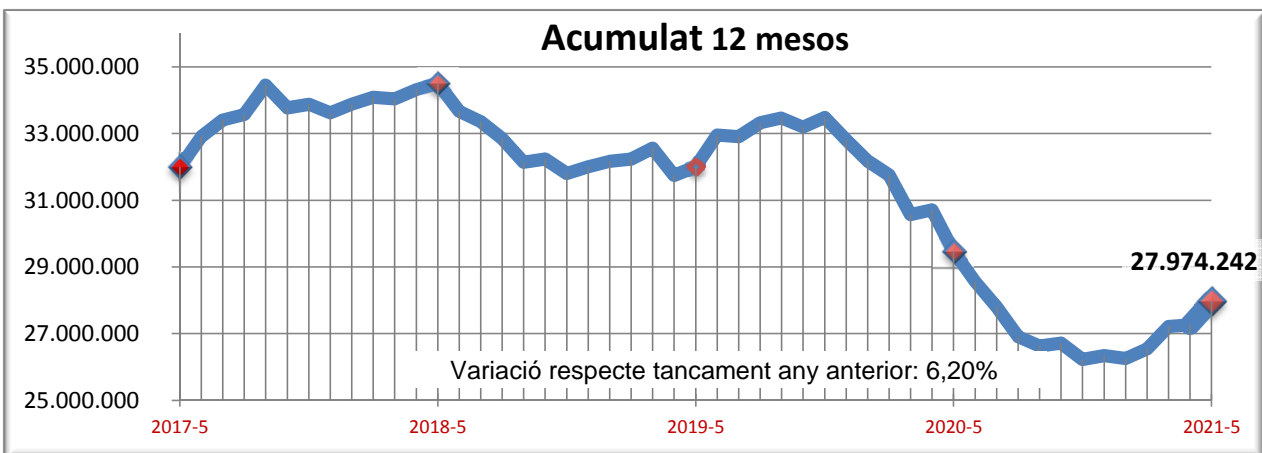
	2020	2021
GENER	2.575.155	2.494.283
FEBRER	2.166.283	2.452.451
MARÇ	1.945.928	2.611.684
ABRIL	2.365.600	2.417.597
MAIG	1.823.421	2.533.397
JUNY	1.810.838	
JULIOL	1.688.813	
AGOST	2.022.510	
SETEMBRE	2.540.826	
OCTUBRE	2.740.695	
NOVEMBRE	2.189.239	
DESEMBRE	2.471.909	



1.5 GRÀFIC COMPARATIU DEL TRÀFIC MARÍTIM MENSUAL (t)



1.5.1 TRÀFIC INTERANUAL MARÍTIM 12 MESOS (t)



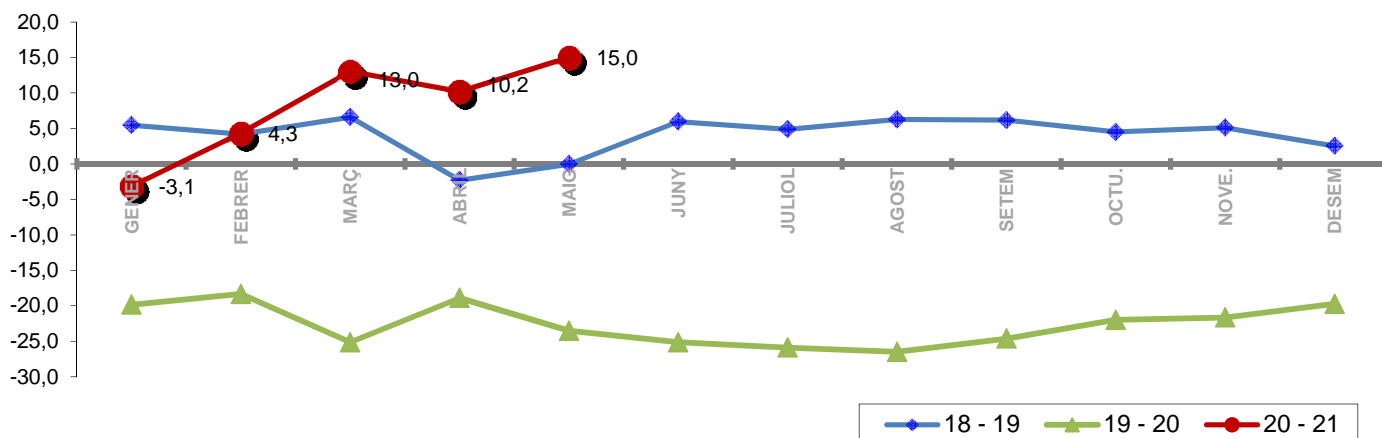
1. MERCADERIES

1.6 TRÀFIC MENSUAL ACUMULAT (t)

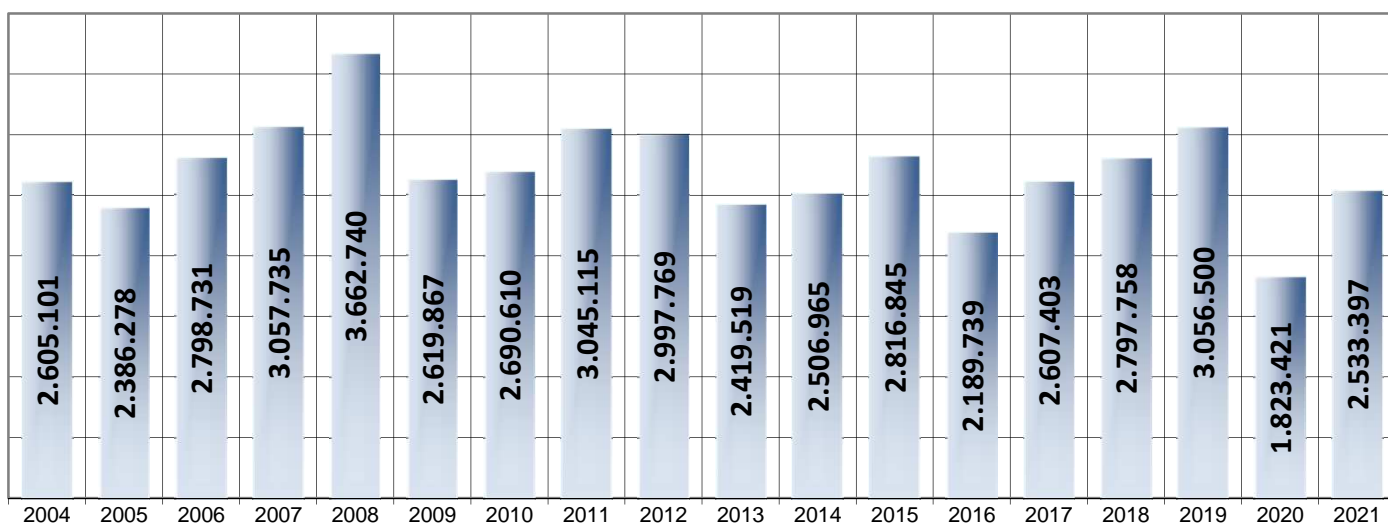
PERÍODE GENER - MAIG

	TRÀFIC MARÍTIM				Variació (%)		
	2018	2019	2020	2021	18 - 19	19 - 20	20 - 21
GENER	3.045.714	3.211.970	2.575.155	2.494.283	5,5	-19,8	-3,1
FEBRER	5.570.980	5.804.512	4.741.438	4.946.734	4,2	-18,3	4,3
MARÇ	8.379.788	8.933.019	6.687.366	7.558.418	6,6	-25,1	13,0
ABRIL	11.423.985	11.161.497	9.052.966	9.976.015	-2,3	-18,9	10,2
MAIG	14.221.743	14.217.996	10.876.387	12.509.412	0,0	-23,5	15,0
JUNY	15.988.337	16.943.378	12.687.225		6,0	-25,1	
JULIOL	18.489.722	19.393.248	14.376.037		4,9	-25,9	
AGOST	20.989.225	22.304.787	16.398.548		6,3	-26,5	
SETEM	23.665.799	25.123.742	18.939.374		6,2	-24,6	
OCTU.	26.586.706	27.781.711	21.680.069		4,5	-22,0	
NOVE.	28.978.453	30.459.958	23.869.308		5,1	-21,6	
DESEM	32.004.904	32.815.537	26.341.217		2,5	-19,7	

1.7 GRÀFIC DE L'EVOLUCIÓ PERCENTUAL DEL TRÀFIC MENSUAL ACUMULAT



1.8 MAIG ELS DARRERS ANYS (t)



1. MERCADERIES

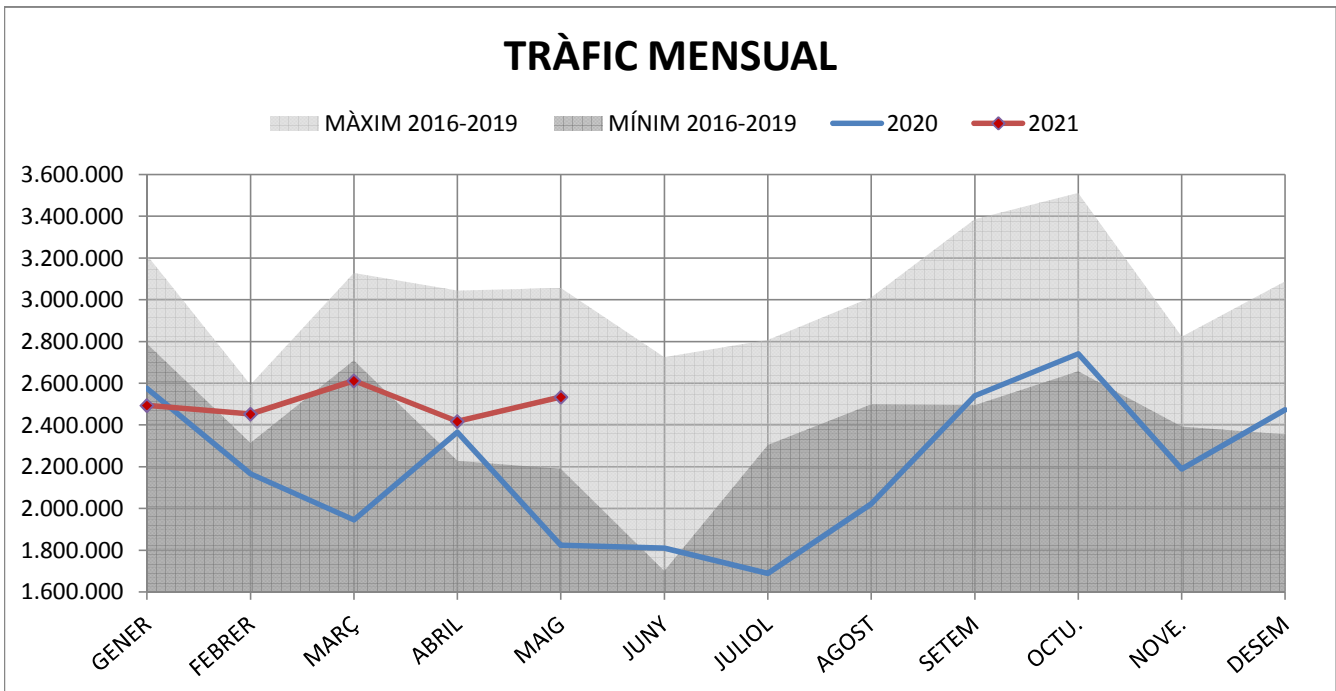
1.9 TRÀFIC PER NAVEGACIÓ I OPERACIÓ (t)

PERÍODE GENER - MAIG

DOCUMENT D'ÚS PÚBLIC

Concepte	Gener-Maig 2020			Gener-Maig 2021			Var.%
	CABOTATGE	EXTERIOR	TOTAL	CABOTATGE	EXTERIOR	TOTAL	
PETROLIS							
Càrrega	522.039	1.166.384	1.688.423	877.462	906.544	1.784.006	5,7%
Descàrrega	557.395	4.794.589	5.351.984	558.129	5.213.251	5.771.380	7,8%
Total	1.079.434	5.960.973	7.040.407	1.435.591	6.119.795	7.555.386	7,3%
LÍQUIDS A DOLL (resta)							
Càrrega	39.858	283.168	323.026	82.981	464.358	547.339	69,4%
Descàrrega	62.007	333.590	395.597	59.991	413.518	473.509	19,7%
Total	101.865	616.758	718.623	142.972	877.876	1.020.848	42,1%
SÒLIDS A LLOURE							
Càrrega	7.729	186.651	194.380	32.389	430.972	463.361	138,4%
Descàrrega	25.878	2.151.463	2.177.341	15.200	2.482.075	2.497.275	14,7%
Total	33.607	2.338.114	2.371.721	47.589	2.913.047	2.960.636	24,8%
CÀRREGA GENERAL							
Càrrega	23.627	200.626	224.253	17.973	331.353	349.326	55,8%
Descàrrega	7.494	513.891	521.385	6.319	592.586	598.905	14,9%
Total	31.121	714.517	745.638	24.292	923.939	948.231	27,2%
TRÀFIC TOTAL							
Càrrega	593.253	1.836.829	2.430.082	1.010.805	2.133.227	3.144.032	29,4%
Descàrrega	652.774	7.793.533	8.446.307	639.639	8.701.430	9.341.069	10,6%
Total¹	1.246.027	9.630.362	10.876.389	1.650.444	10.834.657	12.485.101	14,8%

¹ Sense incloure pesca, tràfic local, terrestre ni avituallament, ni INTERIOR



DOCUMENT D'ÚS PÚBLIC

1. MERCADERIES

1.10 TRÀFIC DESGLOSSAT PER NAVEGACIÓ I OPERACIÓ (t)

PERÍODE GENER-MAIG

DOCUMENT D'ÚS PÚBLIC

TRÀFIC TOTAL

Ascens del 14,8% en el tràfic total

Ascens del 32,5% en cabotatge

Ascens del 12,5% en exterior

	2020	2021	Var %
TOTAL	10.876.389	12.485.101	14,8%
CABOTATGE			
Càrrega	593.253	1.010.805	70,4%
Descàrrega	652.774	639.639	-2,0%
Total	1.246.027	1.650.444	32,5%
EXTERIOR			
Càrrega	1.836.829	2.133.227	16,1%
Descàrrega	7.793.533	8.701.430	11,6%
Total	9.630.362	10.834.657	12,5%

CRU DE PETROLI I PETROLÍFERS

Ascens del 7,3% en els petrolis

Ascens del 33,0% en cabotatge

Ascens del 2,7% en exterior

	2020	2021	Var %
TOTAL	7.040.407	7.555.386	7,3%
CABOTATGE			
Càrrega	522.039	877.462	68,1%
Descàrrega	557.395	558.129	0,1%
Total	1.079.434	1.435.591	33,0%
EXTERIOR			
Càrrega	1.166.384	906.544	-22,3%
Descàrrega	4.794.589	5.213.251	8,7%
Total	5.960.973	6.119.795	2,7%

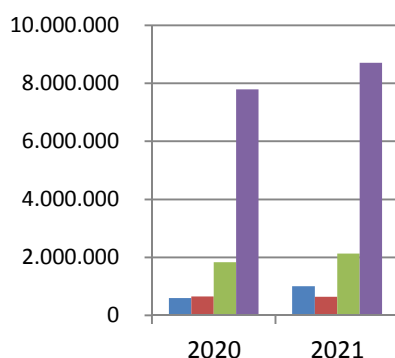
LÍQUIDS A DOLL (resta)

Ascens del 42,1% en els líquids a doll

Ascens del 40,4% en cabotatge

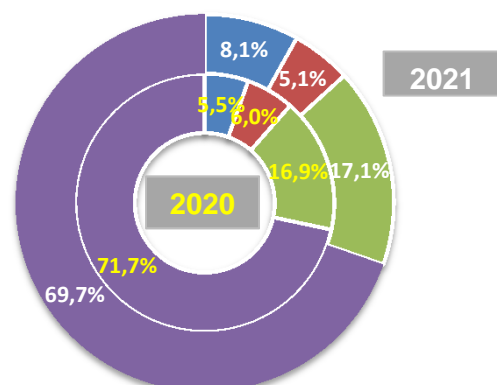
Ascens del 42,3% en exterior

	2020	2021	Var %
TOTAL	718.623	1.020.848	42,1%
CABOTATGE			
Càrrega	39.858	82.981	108,2%
Descàrrega	62.007	59.991	-3,3%
Total	101.865	142.972	40,4%
EXTERIOR			
Càrrega	283.168	464.358	64,0%
Descàrrega	333.590	413.518	24,0%
Total	616.758	877.876	42,3%



TRÀFIC TOTAL

- CABOTATGE CÀRREGA
- CABOTATGE DESCÀRREGA
- EXTERIOR CÀRREGA
- EXTERIOR DESCÀRREGA



DOCUMENT D'ÚS PÚBLIC

1. MERCADERIES
1.10 TRÀFIC DESGLOSSAT PER NAVEGACIÓ I OPERACIÓ (t)
PERÍODE GENER-MAIG

SÒLIDS A LLOURE

Ascens del 24,8% en els sòlids a lloure

	2020	2021	Var %
TOTAL	2.371.721	2.960.636	24,8%
CABOTATGE			
Càrrega	7.729	32.389	319,1%
Descàrrega	25.878	15.200	-41,3%
Total	33.607	47.589	41,6%
EXTERIOR			
Càrrega	186.651	430.972	130,9%
Descàrrega	2.151.463	2.482.075	15,4%
Total	2.338.114	2.913.047	24,6%

Ascens del 41,6% en cabotatge

Ascens del 24,6% en exterior

CÀRREGA GENERAL

Ascens del en la càrrega general

	2020	2021	Var %
TOTAL	745.638	948.231	27,2%
CABOTATGE			
Càrrega	23.627	17.973	-23,9%
Descàrrega	7.494	6.319	-15,7%
Total	31.121	24.292	-21,9%
EXTERIOR			
Càrrega	200.626	331.353	65,2%
Descàrrega	513.891	592.586	15,3%
Total	714.517	923.939	29,3%

Descens del en cabotatge

Ascens del en exterior

Comerç d'animals vius

UNITATS	2020	2021	Var %
Bovins	21.128	19.401	-8,2%
Ovins	127.199	45.601	-64,1%
Resta	0	156	100,0%
Animals vius	148.327	65.158	-56,1%

TONES	2020	2021	Var %
Bovins	9.743	9.843	1,0%
Ovins	5.236	2.477	-52,7%
Resta	0	67	100,0%
Animals vius	14.979	12.387	-17,3%

1. MERCADERIES

1.11 TRÀFIC MENSUAL SEGONS LA SEVA NATURALES A (t)

MAIG

DOCUMENT D'ÚS PÚBLIC

MAIG

Mercaderies	2020	2021	Var. %	Variació (t)
ENERGÈTIC	1.289.410	1.526.973	18,4%	237.563
Petrolí cru	526.680	769.624	46,1%	242.944
Fuel-oli	155.198	232.758	50,0%	77.560
Gas-oli	72.983	72.226	-1,0%	-757
Benzina	106.182	30.798	-71,0%	-75.384
Altres productes petrolífers	319.674	288.599	-9,7%	-31.075
Gasos energètics del petroli	88.918	45.872	-48,4%	-43.046
Carbons i coc de petroli	7.613	71.111	834,1%	63.498
Gas natural	0	0	-	0
Biocombustibles	12.162	15.985	31,4%	3.823
SIDEROMETAL·LÚRGIC	23.101	65.860	185,1%	42.759
Mineral ferro extractiu i tractat	0	3.560	-	3.560
Altres minerals i residus metàl·lics	10	2.093	20830,0%	2.083
Ferralla de ferro	0	13.763	-	13.763
Productes siderúrgics	22.996	46.034	100,2%	23.038
Altres productes metal·lúrgics	95	410	331,6%	315
MINERALS NO METÀL·LICS	42.960	1.124	-97,4%	-41.836
Sal comuna	37.404	49	-99,9%	-37.355
Altres minerals no metàl·lics	5.556	1.075	-80,7%	-4.481
ADOBES	2.849	16.702	486,2%	13.853
Fosfats	0	0	-	0
Potasses	0	0	-	0
Adobs naturals i artificials	2.849	16.702	486,2%	13.853
PRODUCTES QUÍMICS	115.604	227.307	96,6%	111.703
Productes químics	115.604	227.307	96,6%	111.703
MATERIALS CONSTRUCCIÓ	76.104	81.219	6,7%	5.115
Asfalt	74.610	69.469	-6,9%	-5.141
Ciment i clinker	0	4.984	-	4.984
Materials de construcció	1.494	6.766	352,9%	5.272
AGROALIMENTARI I RAMADER	221.039	476.669	115,6%	255.630
Cereals i les seves farines	125.951	322.629	156,2%	196.678
Faves de soja	388	0	-100,0%	-388
Fruites, hortalisses i llegums	22.380	17.575	-21,5%	-4.805
Vins, begudes, alcohol i derivats	2.488	2.420	-2,7%	-68
Conserves	198	129	-34,8%	-69
Tabac, cacau, cafè i espècies	537	2.019	276,0%	1.482
Olis i greixos	155	3.992	2475,5%	3.837
Altres productes alimentaris	645	723	12,1%	78
Peix congelat i refrigerat	0	8	-	8
Pinsos i farratges	68.297	127.174	86,2%	58.877
ALTRES MERCADERIES	37.870	76.083	100,9%	38.213
Fustes i suro	12	1	-91,7%	-11
Paper i pasta	21.112	60.088	184,6%	38.976
Maquinària, aparells, utilitatge i recanvis	976	5.152	427,9%	4.176
Resta de mercaderies	15.770	10.842	-31,2%	-4.928
VEHICLES I ELEMENTS DE TRANSPORT	14.482	37.458	158,7%	22.976
Automòbils i les seves peces	4.268	21.322	399,6%	17.054
Tara plataformes	0	6.625	-	6.625
Tara contenidors	10.214	9.511	-6,9%	-703
RESTA	13.196	45.988	248,5%	32.792
Avituallament	2.689	7.488	178,5%	4.799
Pesca	147	138	-6,1%	-9
Tràfic Local	0	0	-	0
Terrestre	10.360	38.362	270,3%	28.002
Total mercaderies	1.836.615	2.555.383	39,1%	718.768
OPERACIONS ESPECIALS				
Trànsit	68.157	53.146	-22,0%	-15.011
Transbord	0	24.000	-	24.000

1. MERCADERIES

1.11 TRÀFIC ACUMULAT SEGONS LA SEVA NATURALES A (t)

PERÍODE GENER-MAIG

DOCUMENT D'ÚS PÚBLIC

Mercaderies	PERÍODE GENER-MAIG			
	2020	2021	Var. %	Variació (t)
ENERGÈTIC	6.922.655	8.136.578	17,5%	1.213.923
Petrolí cru	2.870.361	3.807.135	32,6%	936.774
Fuel-oli	1.056.269	1.008.992	-4,5%	-47.277
Gas-oli	478.554	391.313	-18,2%	-87.241
Benzina	437.698	223.975	-48,8%	-213.723
Altres productes petrolífers	1.116.997	1.403.162	25,6%	286.165
Gasos energètics del petroli	693.865	379.261	-45,3%	-314.604
Carbons i coc de petroli	220.799	854.090	286,8%	633.291
Gas natural	0	0	-	0
Biocombustibles	48.112	68.650	42,7%	20.538
SIDEROMETAL·LÚRGIC	211.045	391.078	85,3%	180.033
Mineral ferro extractiu i tractat	0	3.560	-	3.560
Altres minerals i residus metàl·lics	14.818	2.149	-85,5%	-12.669
Ferralla de ferro	8	49.753	621812,5%	49.745
Productes siderúrgics	195.888	333.981	70,5%	138.093
Altres productes metal·lúrgics	331	1.635	394,0%	1.304
MINERALS NO METÀL·LICS	160.609	35.140	-78,1%	-125.469
Sal comuna	143.892	15.196	-89,4%	-128.696
Altres minerals no metàl·lics	16.717	19.944	19,3%	3.227
ADOBES	134.810	111.147	-17,6%	-23.663
Fosfats	31.844	24.551	-22,9%	-7.293
Potasses	16.396	2.998	-81,7%	-13.398
Adobs naturals i artificials	86.570	83.598	-3,4%	-2.972
PRODUCTES QUÍMICS	771.311	1.046.011	35,6%	274.700
Productes químics	771.311	1.046.011	35,6%	274.700
MATERIALS CONSTRUCCIÓ	470.089	467.440	-0,6%	-2.649
Asfalt	387.603	343.160	-11,5%	-44.443
Ciment i clinker	69.617	87.578	25,8%	17.961
Materials de construcció	12.869	36.702	185,2%	23.833
AGROALIMENTARI I RAMADER	1.780.808	1.832.119	2,9%	51.311
Cereals i les seves farines	1.155.000	1.189.155	3,0%	34.155
Faves de soja	2.499	746	-70,1%	-1.753
Fruites, hortalisses i llegums	66.273	74.878	13,0%	8.605
Vins, begudes, alcohol i derivats	9.308	6.326	-32,0%	-2.982
Conserves	1.033	524	-49,3%	-509
Tabac, cacau, cafè i espècies	3.108	11.218	260,9%	8.110
Olis i greixos	9.941	19.462	95,8%	9.521
Altres productes alimentaris	3.003	2.656	-11,6%	-347
Peix congelat i refrigerat	55	65	18,2%	10
Pinsos i farratges	530.588	527.089	-0,7%	-3.499
ALTRES MERCADERIES	301.181	294.537	-2,2%	-6.644
Fustes i suro	7.720	88	-98,9%	-7.632
Paper i pasta	215.394	209.385	-2,8%	-6.009
Maquinària, aparells, utilitatge i recanvis	9.759	15.994	63,9%	6.235
Resta de mercaderies	68.308	69.070	1,1%	762
VEHICLES i ELEMENTS DE TRANSPORT	123.878	171.048	38,1%	47.170
Automòbils i les seves peces	82.645	98.066	18,7%	15.421
Tara plataformes	39	28.516	73017,9%	28.477
Tara contenidors	41.194	44.466	7,9%	3.272
RESTA	147.168	198.463	34,9%	51.295
Avituallament	26.765	34.516	29,0%	7.751
Pesca	492	626	27,2%	134
Tràfic Local	15.696	0	-100,0%	-15.696
Terrestre	104.215	163.321	56,7%	59.106
Total mercaderies	11.023.554	12.683.561	15,1%	1.660.007
OPERACIONS ESPECIALS				
Trànsit	610.679	882.604	44,5%	271.925
Transbord	0	24.312	-	24.312

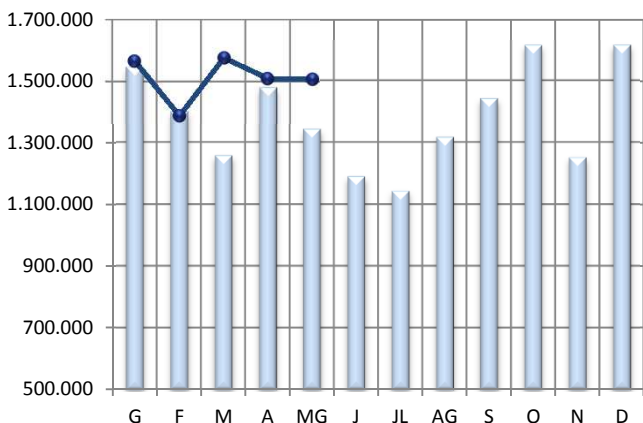
1. MERCADERIES

1.14 EVOLUCIÓ MENSUAL DELS PRINCIPALS GRUPS (t)

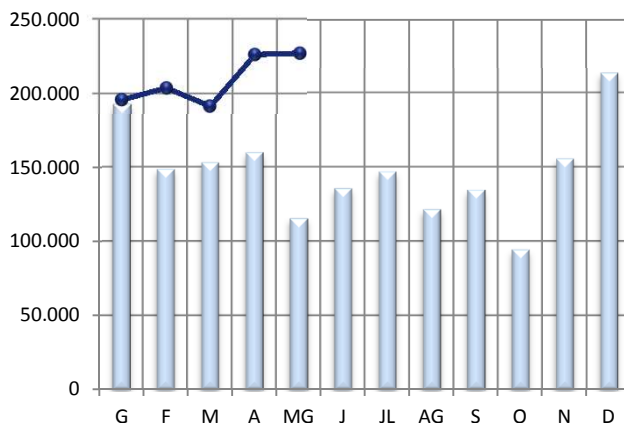
PERÍODE GENER-MAIG

2020 2021

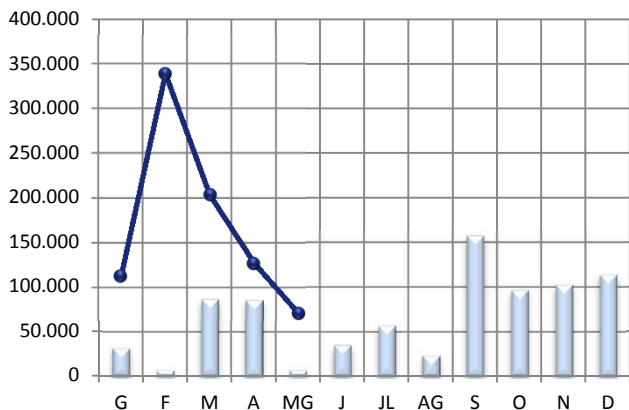
CRU I PETROLÍFERS



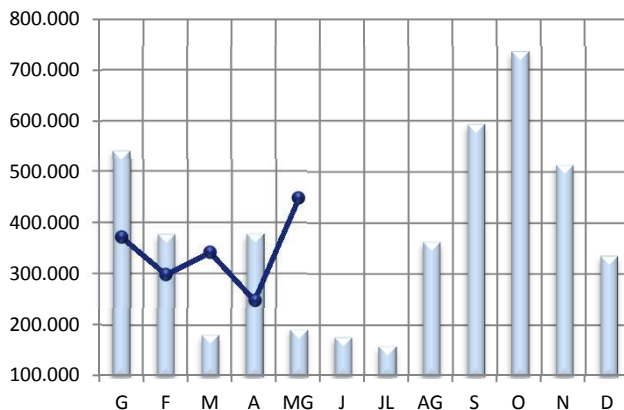
PRODUCTES QUÍMICS



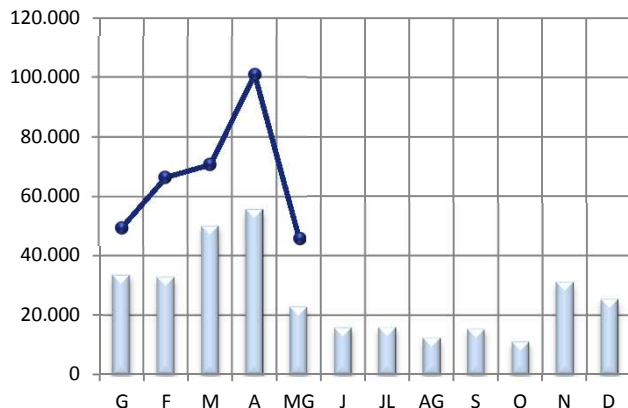
CARBONS I COC



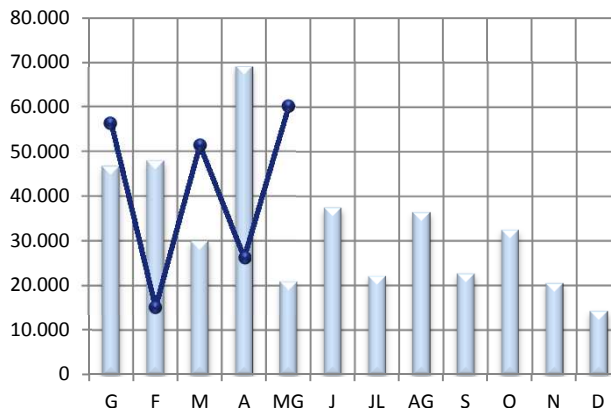
CEREAIS, PINSOS I FARINES



PRODUCTES SIDERÚRGICS



PAPER I PASTA PAPER



1. MERCADERIES

1.17 ORIGEN I DESTÍ MERCADERIA

PERÍODE GENER - MAIG

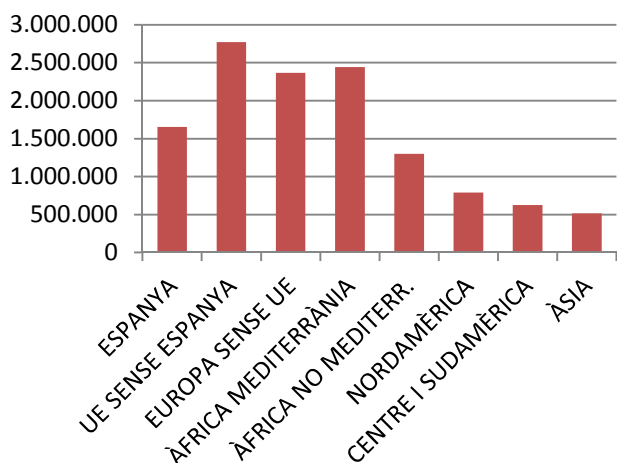
PRINCIPALS PAÏSOS AMB ACTIVITAT AL PORT

	MARÍTIM	Pes	G.LÍQUIDS	Pes	G.SÒLIDS	Pes	M.GEN	Pes
ESpanya	1.652.945	13,2%	1.580.863	18,4%	47.589	1,6%	24.493	2,6%
LÍBIA	1.307.097	10,5%	1.302.611	15,2%	0	0,0%	4.486	0,5%
RÚSSIA	995.335	8,0%	627.201	7,3%	368.134	12,4%	0	0,0%
ALGÈRIA	881.825	7,1%	779.020	9,1%	100.418	3,4%	2.387	0,3%
ITÀLIA	691.954	5,5%	295.644	3,4%	349.623	11,8%	46.687	4,9%
ESTATS UNITS D'AMÈRICA	602.299	4,8%	371.539	4,3%	207.477	7,0%	23.283	2,5%
TURQUIA	596.331	4,8%	355.566	4,1%	85.802	2,9%	154.963	16,3%
NIGÈRIA	527.732	4,2%	527.732	6,2%	0	0,0%	0	0,0%
UCRAÏNA	444.882	3,6%	17.732	0,2%	421.137	14,2%	6.013	0,6%
GUINEA EQUATORIAL	402.988	3,2%	398.816	4,7%	0	0,0%	4.172	0,4%
10 PRIMERS MARÍTIM	8.103.388	64,9%	6.256.724	73,0%	1.580.180	53,4%	266.484	28,1%
RESTA PAÏSOS	4.381.712	35,1%	2.319.510	27,0%	1.380.455	46,6%	681.747	71,9%
TRÀFIC MARÍTIM	12.485.100	100,0%	8.576.234	100,0%	2.960.635	100,0%	948.231	100,0%

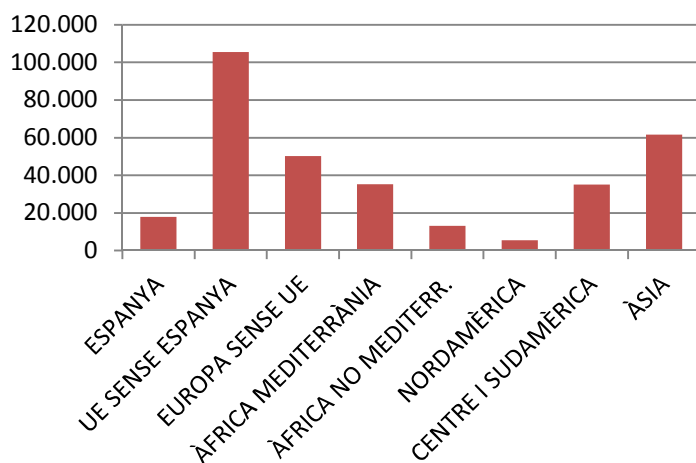
PRINCIPALS PAÏSOS AMB TRÀFIC MERCADERIA GENERAL

	MG	Pes	CÀRREGA	Pes	DESCÀRREGA	Pes	TRÀNSIT	Pes
TURQUIA	154.964	16,3%	49.909	15,4%	89.094	16,4%	15.961	19,5%
BRASIL	121.574	12,8%	45	0,0%	66.087	12,2%	55.442	67,6%
ISRAEL	49.764	5,2%	49.704	15,3%	0	0,0%	60	0,1%
ITÀLIA	46.686	4,9%	16.484	5,1%	30.188	5,6%	14	0,0%
COSTA RICA	46.147	4,9%	17.504	5,4%	28.643	5,3%	0	0,0%
ESLOVÈNIA	40.105	4,2%	2.525	0,8%	37.267	6,9%	313	0,4%
REGNE UNIT	37.971	4,0%	37.961	11,7%	9	0,0%	1	0,0%
FRANÇA	35.515	3,7%	0	0,0%	35.175	6,5%	340	0,4%
SUÈCIA	33.170	3,5%	0	0,0%	33.170	6,1%	0	0,0%
EGIPTE	32.268	3,4%	9.035	2,8%	14.505	2,7%	8.728	10,6%
10 PRIMERS MERC. GENERAL	598.164	63,1%	183.167	56,5%	334.138	61,6%	80.859	98,6%
RESTA PAÏSOS	350.379	36,9%	140.837	43,5%	208.390	38,4%	1.152	1,4%
MERCADERIA GENERAL	948.543	100,0%	324.004	100,0%	542.528	100,0%	82.011	100,0%

Tràfic zones del món



Exportació M. General



1. MERCADERIES

1.18-19 AUTOMÒBILS I MERCADERIA CONTENITZADA

RESUM DEL TRÀFIC DE MERCADERIES

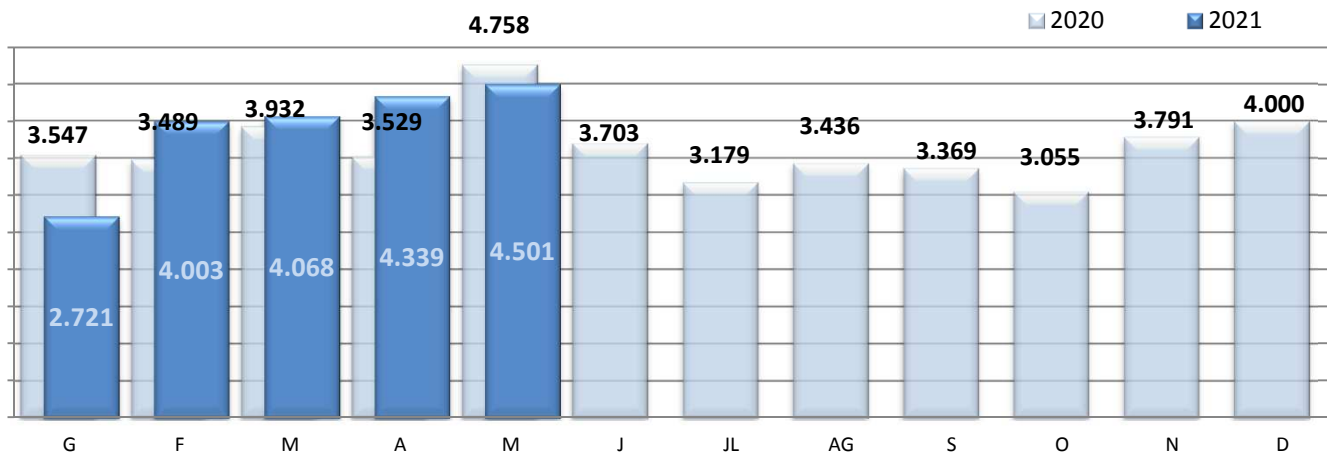
PERÍODE GENER - MAIG

DOCUMENT D'ÚS PÚBLIC

	Maig			Acumulat		
	2020	2021	Var.	2020	2021	Var.
CÀRREGA GENERAL CONTENITZADA (TONES)	37.060	40.082	8,2%	175.440	188.645	7,5%
Tones càrrega	19.586	21.958	12,1%	90.297	91.809	1,7%
Tones descàrrega	15.175	18.002	18,6%	81.272	96.290	18,5%
Tones trànsit	2.299	122	-94,7%	3.871	546	-85,9%

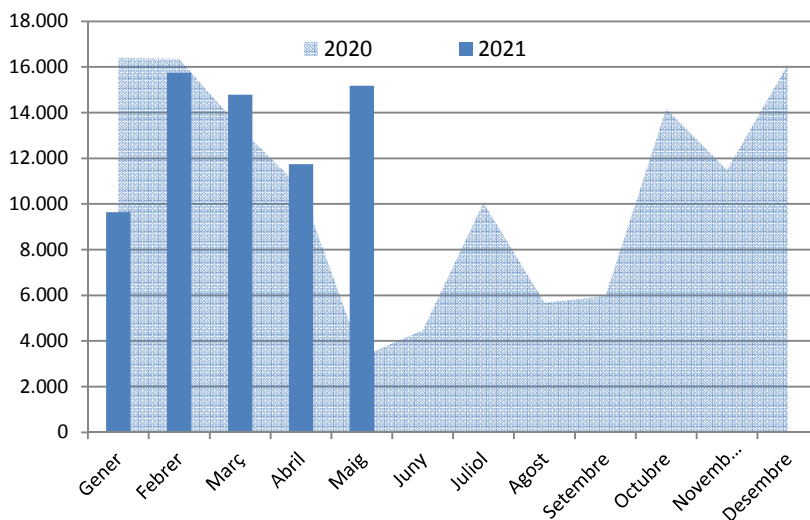
	Maig			Acumulat		
	2020	2021	Var.	2020	2021	Var.
TEUS CÀRREGA GENERAL CONTENITZADA	4.758	4.501	-5,4%	19.255	19.632	2,0%
TEUs càrrega	2.082	2.153	3,4%	9.217	8.825	-4,3%
TEUs descàrrega	1.830	2.335	27,6%	9.072	10.763	18,6%
TEUs trànsit	846	13	-98,5%	966	44	-95,4%

MOVIMENT TEUs



Automòbils de turisme (unitats)

	2020	2021
Gener	16.401	9.641
Febrer	16.361	15.756
Març	13.330	14.781
Abril	10.696	11.736
Maig	3.313	15.175
Juny	4.465	
Juliol	10.041	
Agost	5.672	
Setembre	5.966	
Octubre	14.161	
Novembre	11.483	
Desembre	16.110	
Gen-Mai	60.101	67.089
Variació		11,6%

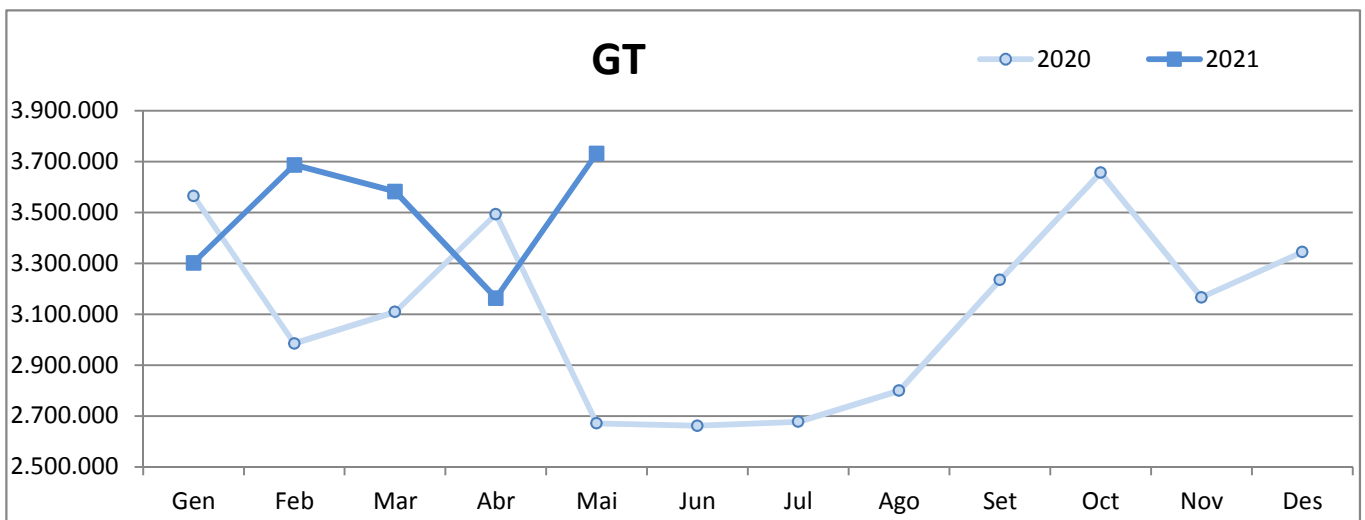
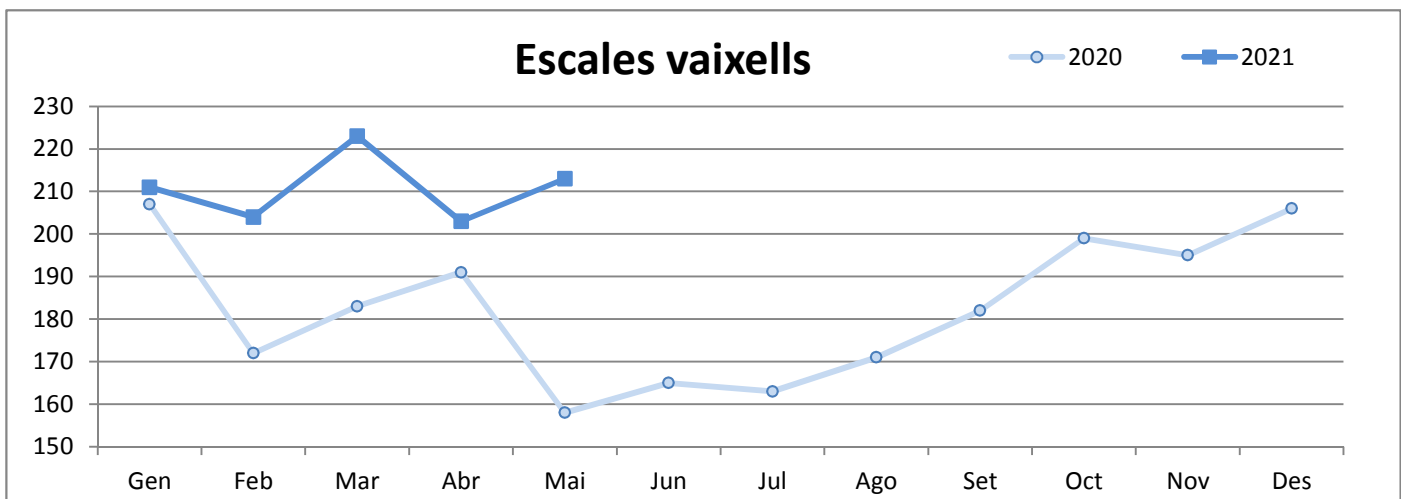


2. VAIXELLS

2.1 MOVIMENT DE VAIXELLS I GT

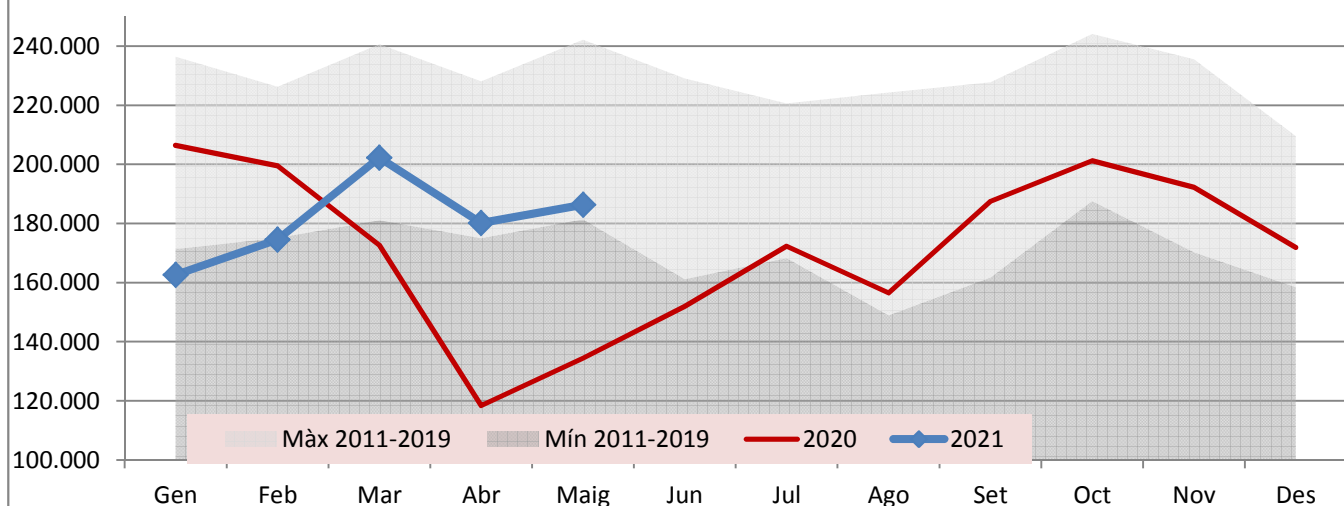
PERÍODE GENER-MAIG

	ESCALES VAIXELLS			GT		
	2020	2021	Var. %	2020	2021	Var. %
Gener	207	211	1,9 %	3.565.651	3.302.186	-7,4 %
Febrer	172	204	18,6 %	2.984.932	3.687.364	23,5 %
Març	183	223	21,9 %	3.108.986	3.583.088	15,2 %
Abril	191	203	6,3 %	3.493.846	3.163.720	-9,4 %
Maig	158	213	34,8 %	2.671.163	3.732.672	39,7 %
Juny	165	-	-	2.662.074	-	-
Juliol	163	-	-	2.677.799	-	-
Agost	171	-	-	2.799.523	-	-
Setembre	182	-	-	3.234.980	-	-
Octubre	199	-	-	3.656.483	-	-
Novembre	195	-	-	3.166.355	-	-
Desembre	206	-	-	3.344.313	-	-
Acumulat fins Maig	911	1.054	15,7%	15.824.578	17.469.030	10,4%

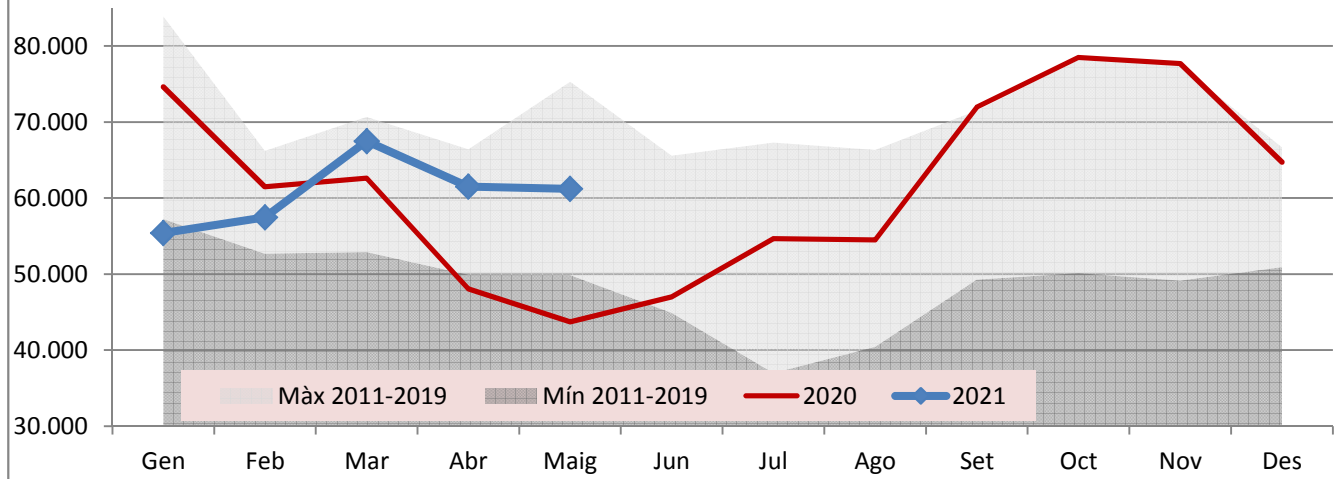


Concepte	MAIG					Acumulat		
	Entrades	Sortides	2021	2020	Var. %	2021	2020	Var. %
EIX TRANVERSAL	76.761	78.332	155.093	112.801	37,5 %	756.317	683.422	-11,9 %
Camions	28.822	32.402	61.224	43.741	40,0 %	303.147	290.564	-11,2 %
Turismes	40.060	42.054	82.114	59.519	38,0 %	399.893	346.668	-12,0 %
Sense classificar	7.879	3.876	11.755	9.541	23,2 %	53.277	46.190	-16,0 %
REUS i LLEVANT	15.133	16.067	31.200	21.649	44,1 %	149.648	148.012	-32,0 %
Vehicles	14.083	14.661	28.744	19.384	48,3 %	137.935	135.391	-30,4 %
Sense classificar	1.050	1.406	2.456	2.265	8,4 %	11.713	12.621	-45,3 %
MOVIMENT VEHICLES	91.894	94.399	186.293	134.450	38,6 %	905.965	831.434	-16,2 %
VIANANTS								
Eix, Reus i Llevant	1.600	1.532	3.132	1.984	57,9 %	14.108	11.723	-21,3 %

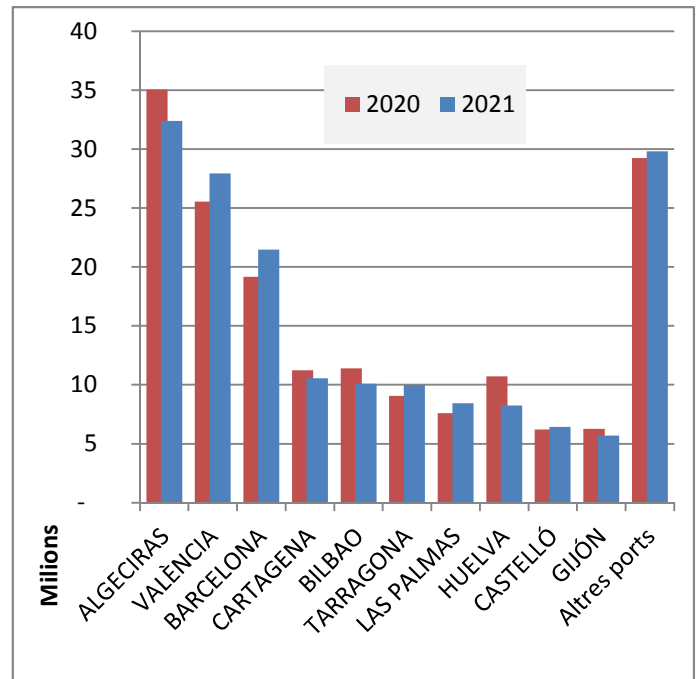
Moviments d'entrada i sortida vehicles



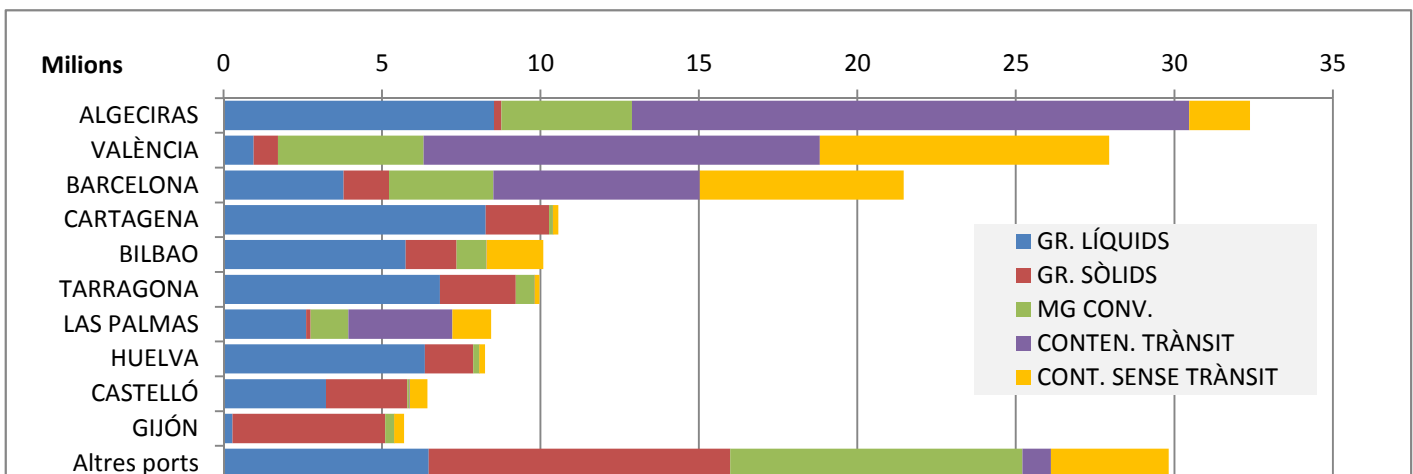
Moviment de camions



	ACUMULAT ABRIL		
	2020	2021	Var. %
Total tràfic	171.486.083	171.084.110	-0,2 %
ALGECIRAS	35.039.684	32.389.073	-7,6 %
VALÈNCIA	25.542.017	27.939.762	9,4 %
BARCELONA	19.174.300	21.463.834	11,9 %
CARTAGENA	11.239.400	10.567.489	-6,0 %
BILBAO	11.409.345	10.094.704	-11,5 %
TARRAGONA	9.052.940	9.973.860	10,2 %
LAS PALMAS	7.602.556	8.450.745	11,2 %
HUELVA	10.719.788	8.252.794	-23,0 %
CASTELLÓ	6.201.532	6.437.206	3,8 %
GIJÓN	6.262.471	5.696.916	-9,0 %
Altres ports	29.242.050	29.817.727	2,0 %



TIPUS DE TRÀFIC PER PORT



VARIACIÓ TONES PER PORT

