

1. MERCADERIES

1.1 RESUM DEL TRÀFIC DE MERCADERIES (t)

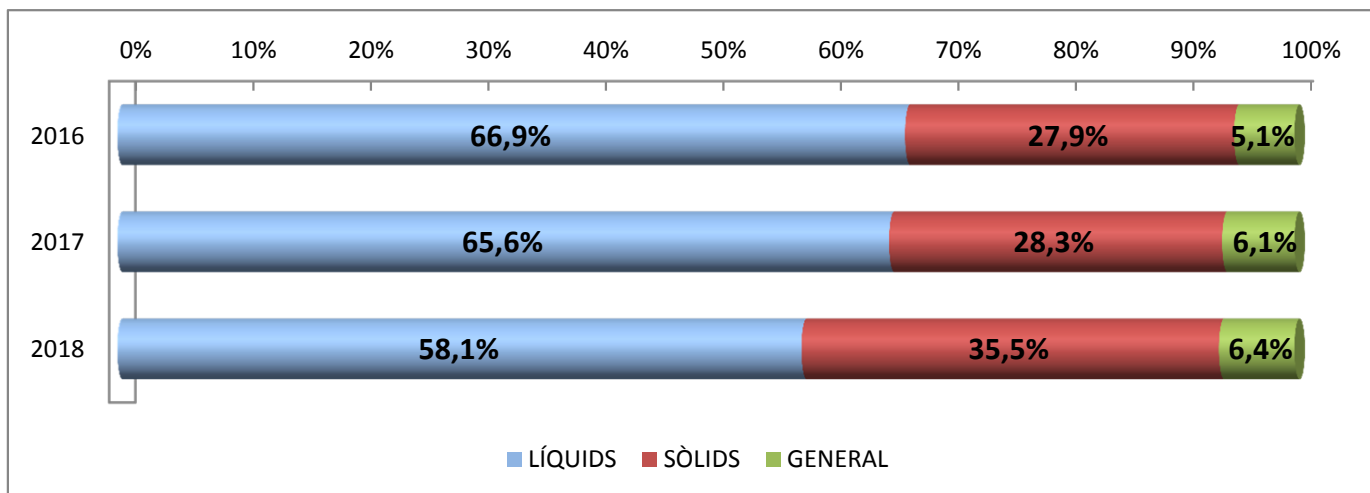
PERÍODE GENER-FEBRER

DOCUMENT D'ÚS PÚBLIC

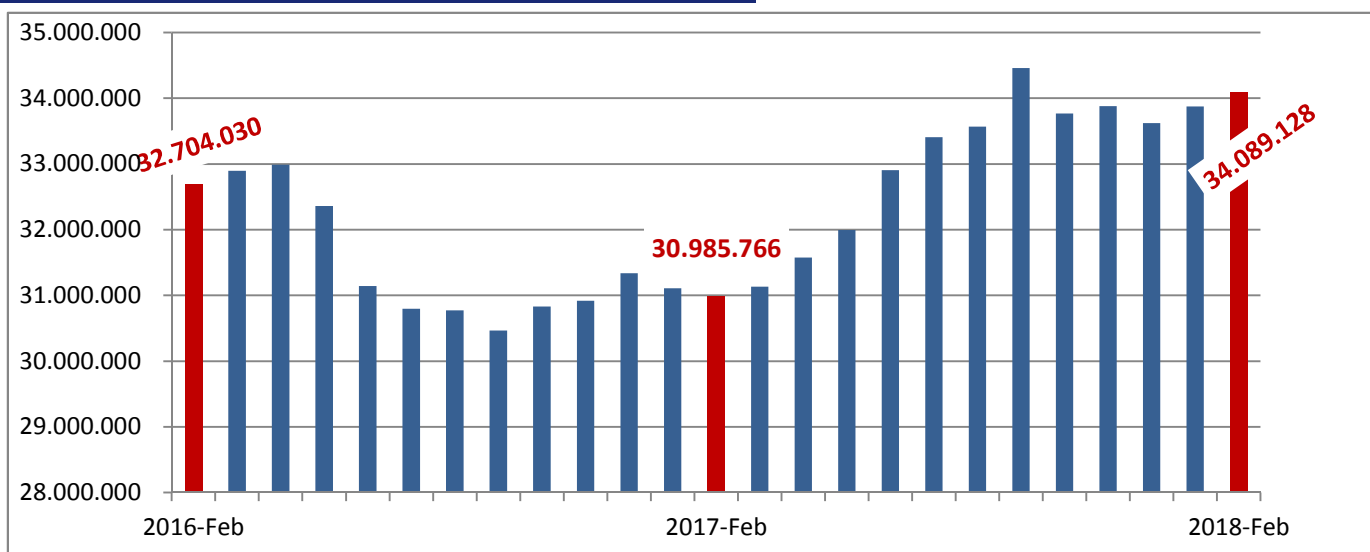
Concepte	Febrer			Acumulat		
	2017	2018	Var. %	2017	2018	Var. %
LÍQUIDS A DOLL	1.624.298	1.275.853	-21,5 %	3.346.796	3.238.856	-3,2 %
Cru	678.125	391.752	-42,2 %	1.406.422	1.507.134	7,2 %
Altres prod. petrolífers	823.543	726.432	-11,8 %	1.685.698	1.445.270	-14,3 %
Químics i adobs	122.630	157.669	28,6 %	254.676	286.452	12,5 %
SÒLIDS A LLOURE	544.501	1.083.575	99,0 %	1.443.303	1.975.194	36,9 %
Carbons	181.805	331.850	82,5 %	531.859	677.672	27,4 %
Trànsit	103.842	82.555	-20,5 %	174.315	244.494	40,3 %
No trànsit	77.963	249.295	219,8 %	357.544	433.178	21,2 %
Cereals, Pinsos i Farines	274.174	600.532	119,0 %	650.166	976.358	50,2 %
Resta	88.522	151.193	70,8 %	261.278	321.164	22,9 %
CÀRREGA GENERAL	145.685	166.189	14,1 %	313.086	357.297	14,1 %
En contenidors	48.761	42.108	-13,6 %	106.671	87.335	-18,1 %
Altres mitjans	96.924	124.081	28,0 %	206.415	269.962	30,8 %
TRÀFIC MARÍTIM	2.314.484	2.525.617	9,1%	5.103.185	5.571.347	9,2%
AVITUALLAMENT	4.831	7.387	52,9 %	9.330	15.223	63,2 %
Productes petrolífers	1.393	3.756	169,6 %	3.407	8.457	148,2 %
Altres productes	3.438	3.631	5,6 %	5.923	6.766	14,2 %
PESCA	254	127	-50,0 %	343	207	-39,7 %
TRÀFIC LOCAL	0	0	-	0	0	-
TRÀFIC PORTUARI	2.319.569	2.533.131	9,2%	5.112.858	5.586.777	9,3%
TERRESTRE	23.122	29.250	26,5 %	52.443	54.893	4,7 %
TOTAL	2.342.691	2.562.381	9,4%	5.165.301	5.641.670	9,2%
SÒLIDS A LLOURE (DETALL)	544.501	1.083.575	99,0 %	1.443.303	1.975.194	36,9 %
Per instal·lació especial	291.465	629.612	116,0 %	746.223	1.166.408	56,3 %
Sense instal·lació especial	253.036	453.963	79,4 %	697.080	808.786	16,0 %
ALTRES DADES						
TEU	5.200	4.721	-9,2 %	11.166	9.675	-13,4 %
PASSATGERS	0	0	-	0	0	-
CREUERS	0	0	-	0	0	-
VAIXELLS	198	213	7,6 %	420	424	1,0 %
G.T.	3.655.285	3.417.795	-6,5 %	7.759.005	7.287.073	-6,1 %
AUTOM. TURISME (unitats)	18.403	16.790	-8,8 %	34.324	35.024	2,0 %
TRANSBORD	0	5.098	-	0	5.098	-
TRÀNSIT MARÍTIM	174.265	191.380	9,8 %	338.023	392.529	16,1 %

1. MERCADERIES
1.1.D TRÀFIC DEL TRIENNI (t)
PERÍODE GENER - FEBRER

Concepte	Acumulat			VAR		
	2016	2017	2018	17/16	18/17	18/16
LÍQUIDS	3.811.008	3.346.796	3.238.856	-12,2%	-3,2%	-15,0%
Cru	1.375.702	1.406.422	1.507.134	2,2%	7,2%	9,6%
Altres prod. petrolífers	2.055.457	1.685.698	1.445.270	-18,0%	-14,3%	-29,7%
Químics i altres	379.849	254.676	286.452	-33,0%	12,5%	-24,6%
SÒLIDS A LLOURE	1.590.712	1.443.303	1.975.194	-9,3%	36,9%	24,2%
CÀRREGA GENERAL	291.613	313.086	357.297	7,4%	14,1%	22,5%
Contentitzada	140.110	106.671	87.335	-23,9%	-18,1%	-37,7%
Altres mitjans	151.503	206.415	269.962	36,2%	30,8%	78,2%
TRÀFIC MARÍTIM	5.693.333	5.103.185	5.571.347	-10,4%	9,2%	-2,1%



TOTAL Anual Marítim Mòbil (12 MESOS)

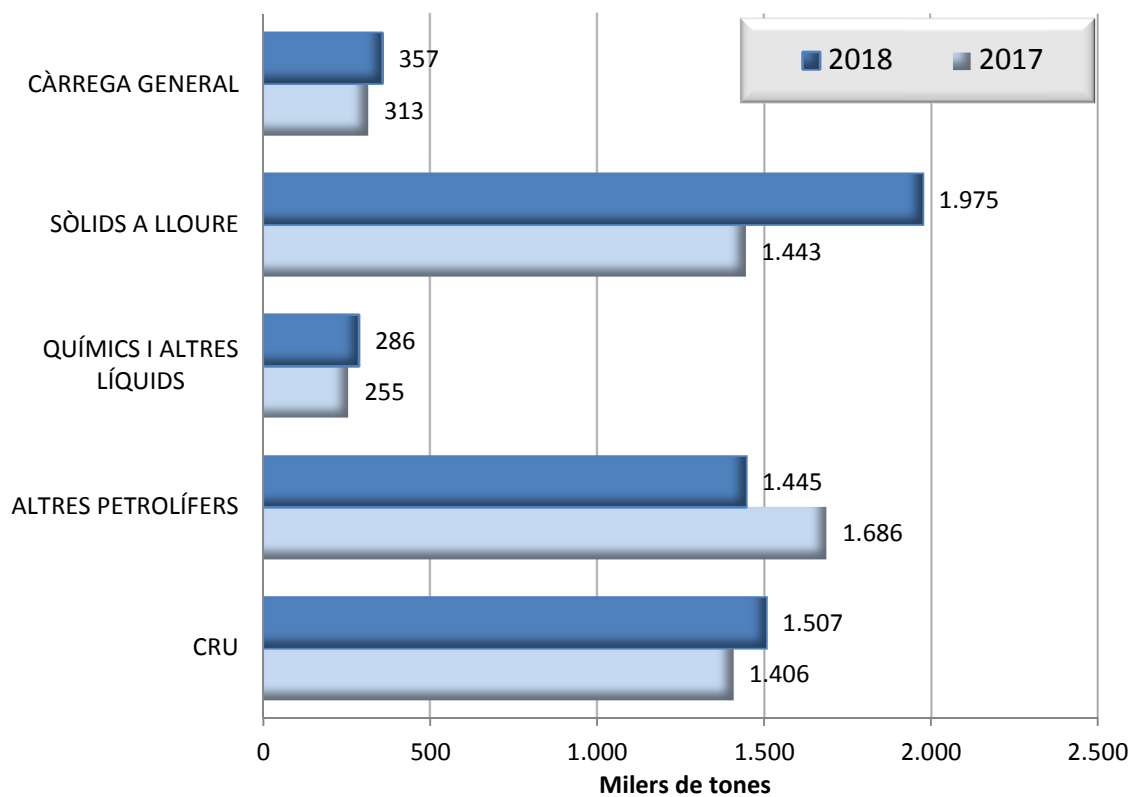


1. MERCADERIES

1.2 GRÀFIC DEL TRÀFIC ACUMULAT DE MERCADERIES (t)

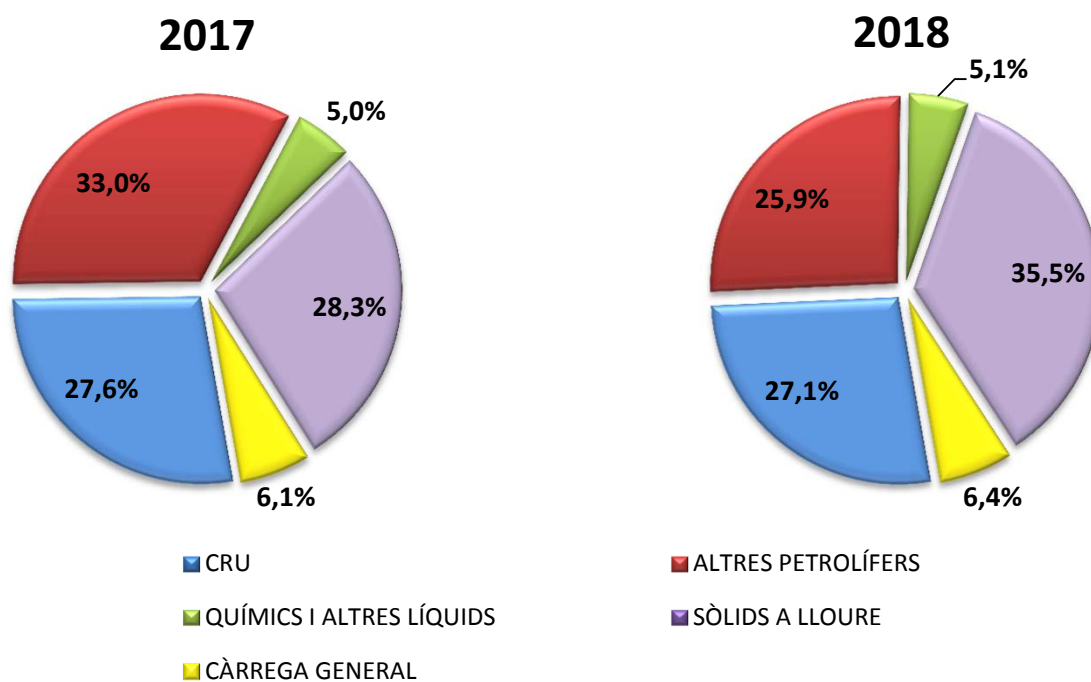
PERÍODE GENER - FEBRER

DOCUMENT D'ÚS PÚBLIC



1.3 GRÀFIC DE DISTRIBUCIÓ PERCENTUAL DEL TRÀFIC ACUMULAT DE MERCADERIES

PERÍODE GENER - FEBRER



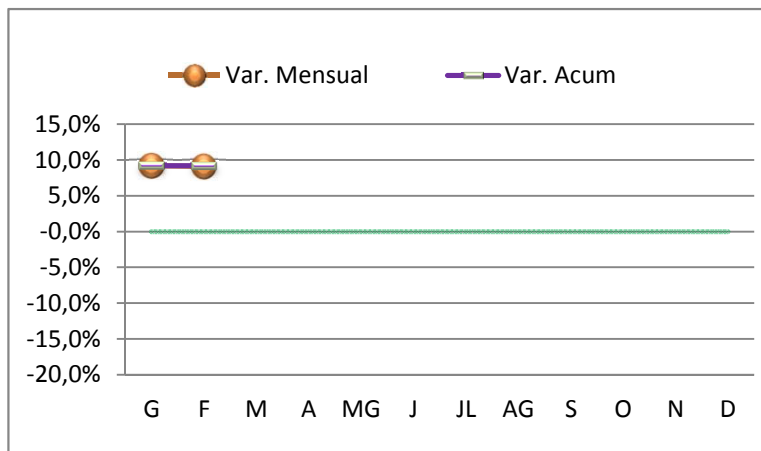
DOCUMENT D'ÚS PÚBLIC

1. MERCADERIES

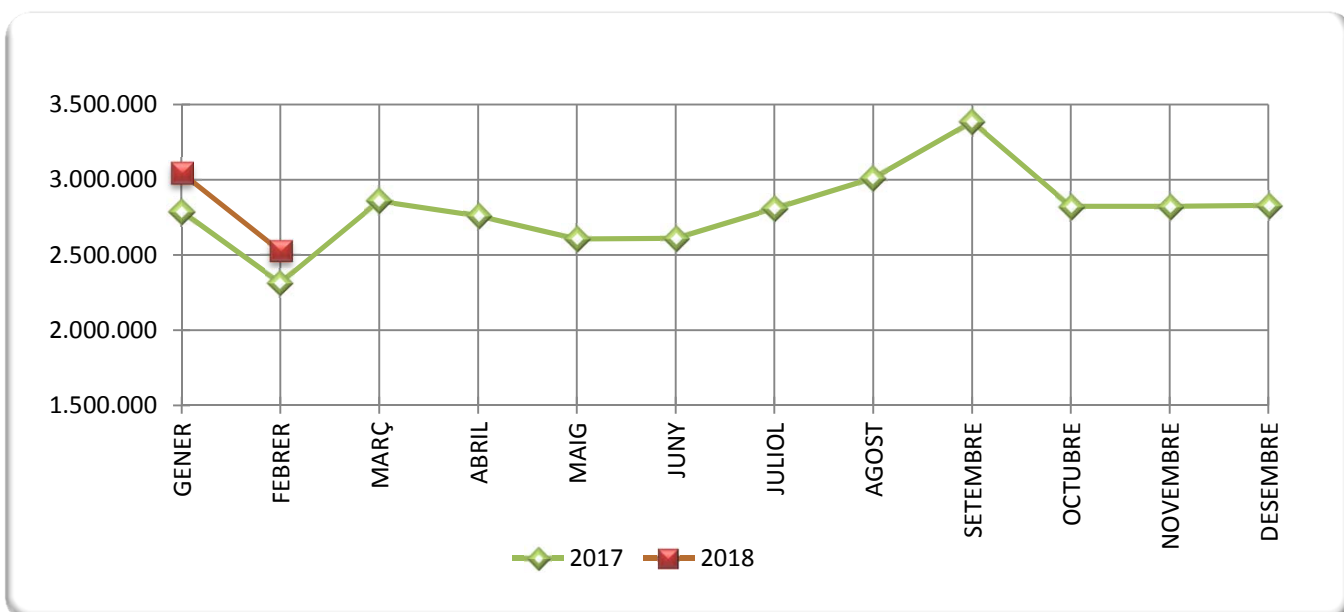
1.4 TRÀFIC MARÍTIM MENSUAL (t)

PERÍODE GENER - FEBRER

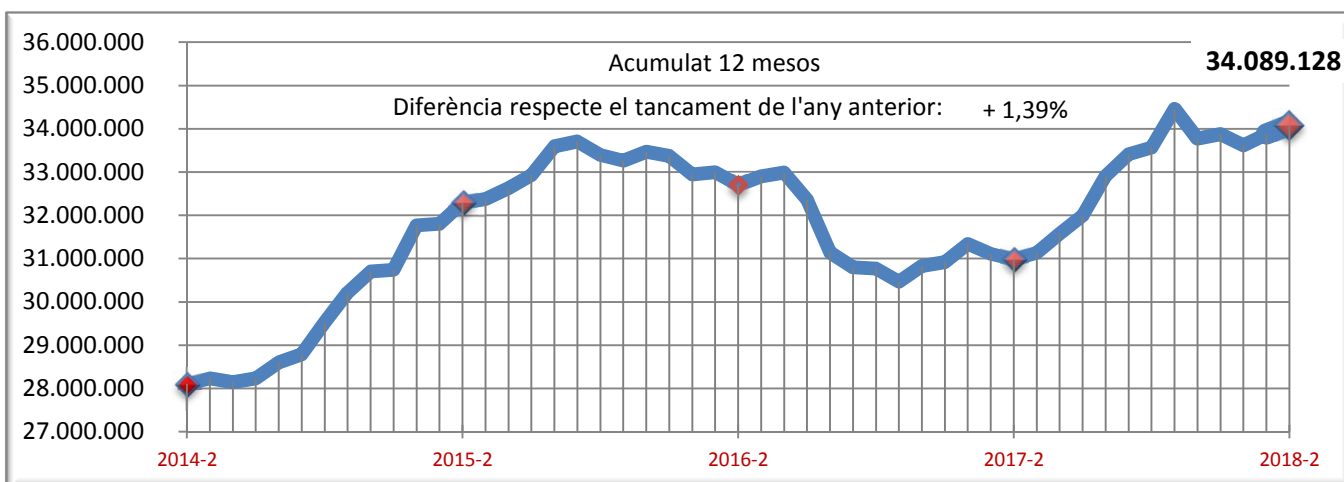
	2017	2018
GENER	2.788.701	3.045.730
FEBRER	2.314.484	2.525.617
MARÇ	2.858.385	
ABRIL	2.759.505	
MAIG	2.607.407	
JUNY	2.610.430	
JULIOL	2.808.732	
AGOST	3.011.466	
SETEMBRE	3.386.471	
OCTUBRE	2.822.641	
NOVEMBRE	2.823.544	
DESEMBRE	2.829.200	



1.5 GRÀFIC COMPARATIU DEL TRÀFIC MARÍTIM MENSUAL (t)



1.5.1 TRÀFIC INTERANUAL MARÍTIM 12 MESOS (t)



1. MERCADERIES

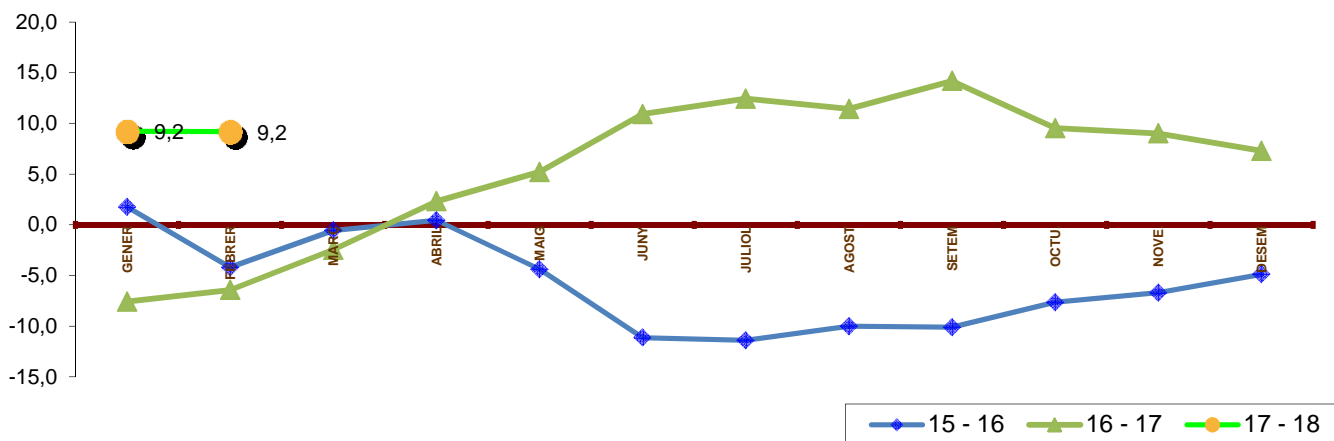
1.6 TRÀFIC MENSUAL ACUMULAT (t)

PERÍODE GENER - FEBRER

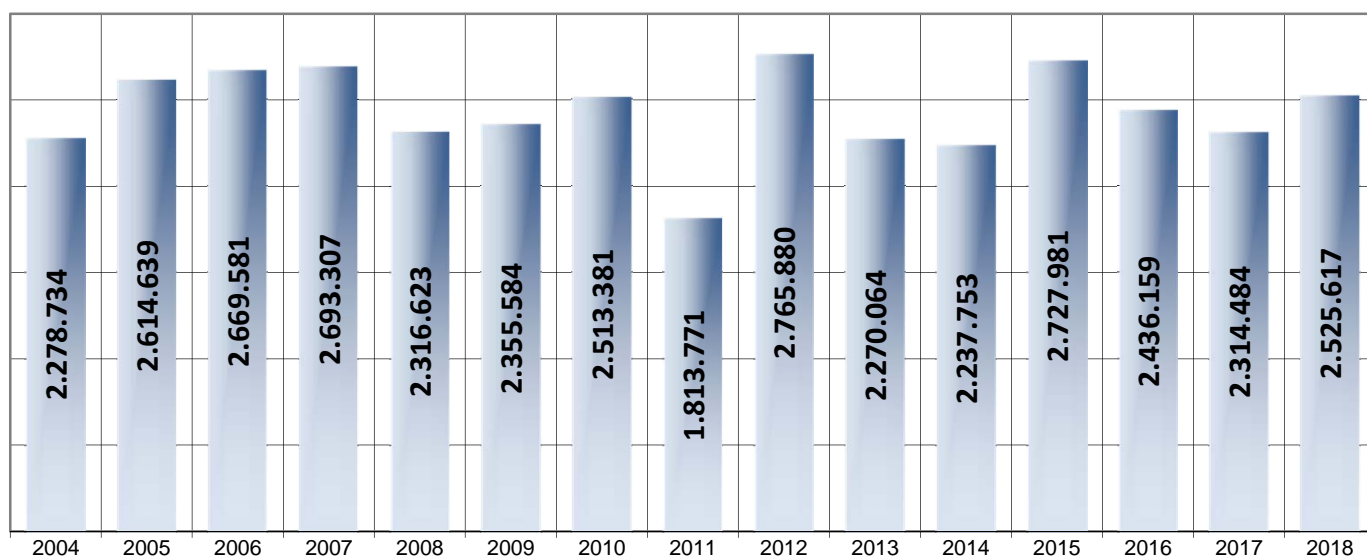
DOCUMENT D'ÚS PÚBLIC

	TRÀFIC TOTAL				Variació (%)		
	2015	2016	2017	2018	15 - 16	16 - 17	17 - 18
GENER	2.965.352	3.017.480	2.788.701	3.045.730	1,8	-7,6	9,2
FEBRER	5.693.333	5.453.640	5.103.185	5.571.347	-4,2	-6,4	9,2
MARÇ	8.208.883	8.162.992	7.961.569		-0,6	-2,5	
ABRIL	10.434.009	10.478.941	10.721.075		0,4	2,3	
MAIG	13.250.854	12.668.680	13.328.482		-4,4	5,2	
JUNY	16.170.908	14.369.352	15.938.912		-11,1	10,9	
JULIOL	18.821.288	16.674.693	18.747.643		-11,4	12,4	
AGOST	21.699.281	19.527.495	21.759.109		-10,0	11,4	
SETEM	24.499.710	22.022.779	25.145.581		-10,1	14,2	
OCTU.	27.647.012	25.533.497	27.968.222		-7,6	9,5	
NOVE.	30.274.272	28.247.887	30.791.766		-6,7	9,0	
DESEM	32.943.724	31.336.221	33.620.966		-4,9	7,3	

1.7 GRÀFIC DE L'EVOLUCIÓ PERCENTUAL DEL TRÀFIC MENSUAL ACUMULAT



1.8 FEBRER ELS DARRERS ANYS (t)



DOCUMENT D'ÚS PÚBLIC

1. MERCADERIES

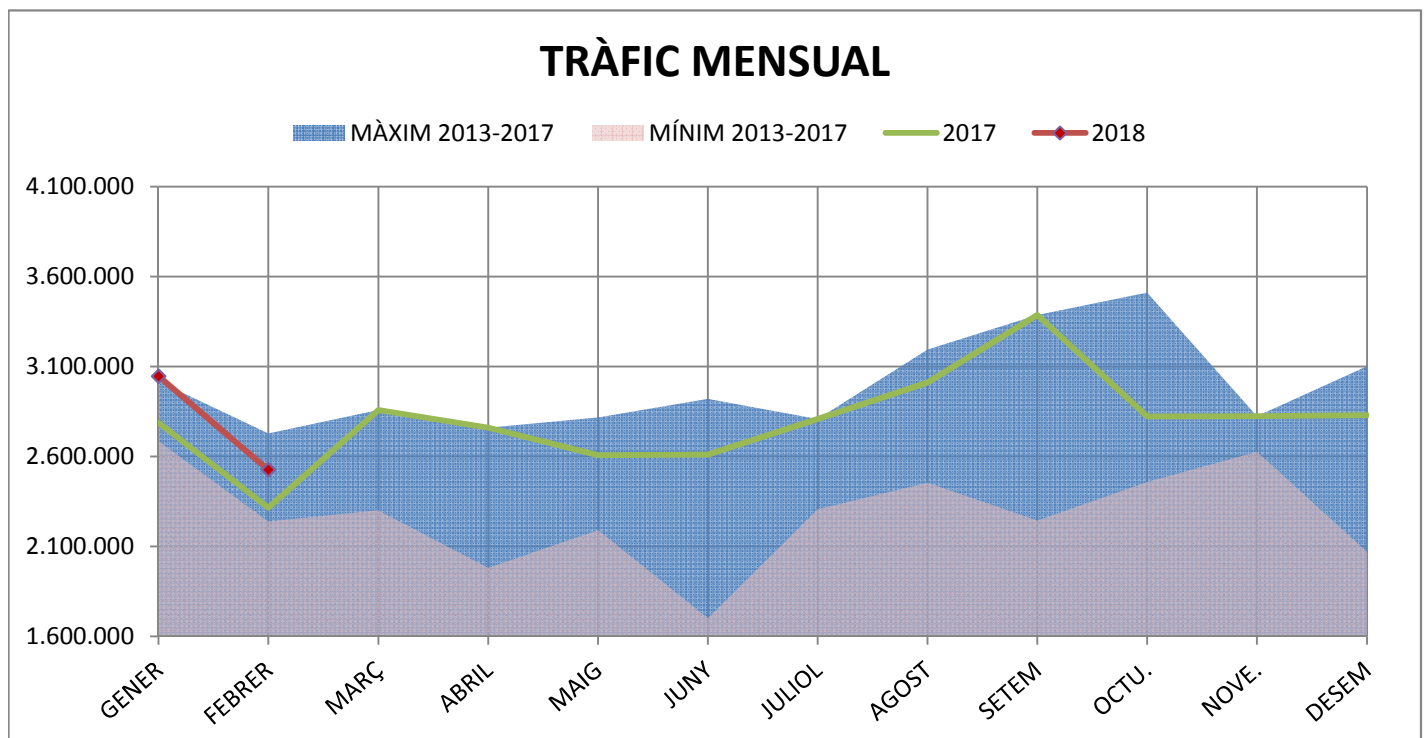
1.9 TRÀFIC PER NAVEGACIÓ I OPERACIÓ (t)

PERÍODE GENER - FEBRER

DOCUMENT D'ÚS PÚBLIC

Concepte	Gener-Febrer 2017			Gener-Febrer 2018			Var.%
	CABOTATGE	EXTERIOR	TOTAL	CABOTATGE	EXTERIOR	TOTAL	
PETROLIS							
Càrrega	195.319	464.871	660.190	184.264	400.826	585.090	-11,4%
Descàrrega	224.618	2.207.311	2.431.929	144.536	2.222.778	2.367.314	-2,7%
Total	419.937	2.672.182	3.092.119	328.800	2.623.604	2.952.404	-4,5%
LÍQUIDS A DOLL (resta)							
Càrrega	0	119.770	119.770	12.317	162.696	175.013	46,1%
Descàrrega	32.751	102.156	134.907	29.677	76.664	106.341	-21,2%
Total	32.751	221.926	254.677	41.994	239.360	281.354	10,5%
SÒLIDS A LLOURE							
Càrrega	72.384	185.072	257.456	136.095	255.549	391.644	52,1%
Descàrrega	7.894	1.177.953	1.185.847	32.106	1.551.443	1.583.549	33,5%
Total	80.278	1.363.025	1.443.303	168.201	1.806.992	1.975.193	36,9%
CÀRREGA GENERAL							
Càrrega	7.573	94.329	101.902	10.539	115.577	126.116	23,8%
Descàrrega	1.755	209.430	211.185	3.831	227.340	231.171	9,5%
Total	9.328	303.759	313.087	14.370	342.917	357.287	14,1%
TRÀFIC TOTAL							
Càrrega	275.276	864.042	1.139.318	343.215	934.648	1.277.863	12,2%
Descàrrega	267.018	3.696.850	3.963.868	210.150	4.078.225	4.288.375	8,2%
Total¹	542.294	4.560.892	5.103.186	553.365	5.012.873	5.566.238	9,1%

¹ Sense incloure pesca, tràfic local, terrestre ni avituallament



1. MERCADERIES

1.10 TRÀFIC DESGLOSSAT PER NAVEGACIÓ I OPERACIÓ (t)

PERÍODE GENER-FEBRER

TRÀFIC TOTAL

Ascens del 9,1% en el tràfic total

Ascens del 2,0% en cabotatge

Ascens del 9,9% en exterior

	2017	2018	Var %
TOTAL	5.103.186	5.566.238	9,1%
CABOTATGE			
Càrrega	275.276	343.215	24,7%
Descàrrega	267.018	210.150	-21,3%
Total	542.294	553.365	2,0%
EXTERIOR			
Càrrega	864.042	934.648	8,2%
Descàrrega	3.696.850	4.078.225	10,3%
Total	4.560.892	5.012.873	9,9%

CRU DE PETROLI I PETROLÍFERS

Descens del -4,5% en els petrolis

Descens del -21,7% en cabotatge

Descens del -1,8% en exterior

	2017	2018	Var %
TOTAL	3.092.119	2.952.404	-4,5%
CABOTATGE			
Càrrega	195.319	184.264	-5,7%
Descàrrega	224.618	144.536	-35,7%
Total	419.937	328.800	-21,7%
EXTERIOR			
Càrrega	464.871	400.826	-13,8%
Descàrrega	2.207.311	2.222.778	0,7%
Total	2.672.182	2.623.604	-1,8%

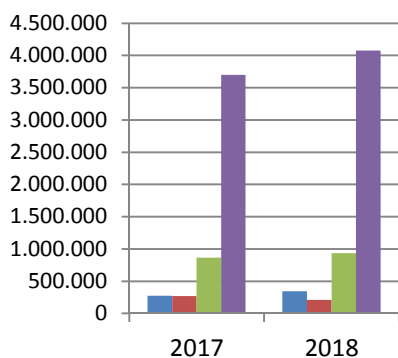
LÍQUIDS A DOLL (resta)

Ascens del 10,5% en els líquids a doll

Ascens del 28,2% en cabotatge

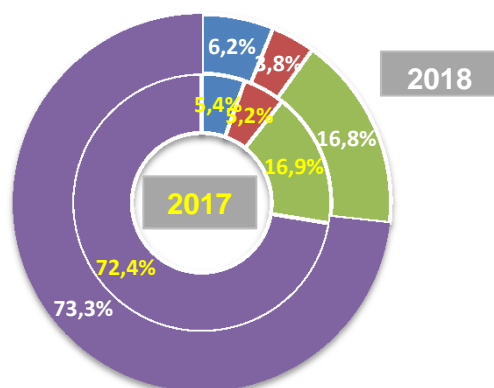
Ascens del 7,9% en exterior

	2017	2018	Var %
TOTAL	254.677	281.354	10,5%
CABOTATGE			
Càrrega	0	12.317	-
Descàrrega	32.751	29.677	-9,4%
Total	32.751	41.994	28,2%
EXTERIOR			
Càrrega	119.770	162.696	35,8%
Descàrrega	102.156	76.664	-25,0%
Total	221.926	239.360	7,9%



TRÀFIC TOTAL

- CABOTATGE CÀRREGA
- CABOTATGE DESCÀRREGA
- EXTERIOR CÀRREGA
- EXTERIOR DESCÀRREGA



1. MERCADERIES
1.10 TRÀFIC DESGLOSSAT PER NAVEGACIÓ I OPERACIÓ (t)
PERÍODE GENER-FEBRER

SÒLIDS A LLOURE

Ascens del 36,9% en els sòlids a lloure

	2017	2018	Var %
TOTAL	1.443.303	1.975.193	36,9%
CABOTATGE			
Càrrega	72.384	136.095	88,0%
Descàrrega	7.894	32.106	306,7%
Total	80.278	168.201	109,5%
EXTERIOR			
Càrrega	185.072	255.549	38,1%
Descàrrega	1.177.953	1.551.443	31,7%
Total	1.363.025	1.806.992	32,6%

Ascens del 109,5% en cabotatge

Ascens del 32,6% en exterior

CÀRREGA GENERAL

Ascens del 14,1% en la càrrega general

	2017	2018	Var %
TOTAL	313.087	357.287	14,1%
CABOTATGE			
Càrrega	7.573	10.539	39,2%
Descàrrega	1.755	3.831	118,3%
Total	9.328	14.370	54,1%
EXTERIOR			
Càrrega	94.329	115.577	22,5%
Descàrrega	209.430	227.340	8,6%
Total	303.759	342.917	12,9%

Ascens del 54,1% en cabotatge

Ascens del 12,9% en exterior

Comerç d'animals vius

UNITATS

	2017	2018	Var %
Bestiar boví	5.180	10.542	103,5%
Bestiar oví	12.692	6.593	-48,1%
TOTAL BESTIAR	17.872	17.135	-4,1%

TONES

	2017	2018	Var %
Bestiar boví	3.029	6.141	102,7%
Bestiar oví	793	445	-43,9%
TOTAL BESTIAR	3.822	6.586	72,3%

1. MERCADERIES

1.11 TRÀFIC ACUMULAT SEGONS LA SEVA NATUR PERÍODE GENER-FEBRER

DOCUMENT D'ÚS PÚBLIC

Mercaderies	2017	2018	Var. %	Variació (t)
ENERGÈTIC	3.537.331	3.519.723	-0,5%	-17.608
Petrolí cru	1.406.422	1.507.134	7,2%	100.712
Fuel-oli	500.328	452.422	-9,6%	-47.906
Gas-oli	157.399	153.260	-2,6%	-4.139
Benzina	188.393	11.264	-94,0%	-177.129
Altres productes petrolífers	448.196	513.079	14,5%	64.883
Gasos energètics del petroli	278.030	183.544	-34,0%	-94.486
Carbons i coc de petroli	532.199	677.691	27,3%	145.492
Gas natural	0	0	-	0
Biocombustibles	26.364	21.329	-19,1%	-5.035
SIDEROMETAL·LÚRGIC	83.036	110.949	33,6%	27.913
Mineral ferro extractiu i tractat	0	0	-	0
Altres minerals i residus metàl·lics	4.608	25.413	451,5%	20.805
Ferralla de ferro	43	5	-88,4%	-38
Productes siderúrgics	78.292	85.357	9,0%	7.065
Altres productes metal·lúrgics	93	174	87,1%	81
MINERALS NO METÀL·LICS	93.867	187.634	99,9%	93.767
Sal comuna	83.003	180.332	117,3%	97.329
Altres minerals no metàl·lics	10.864	7.302	-32,8%	-3.562
ADOBES	119.794	49.635	-58,6%	-70.159
Fosfats	9.000	9.000	0,0%	0
Potasses	53.582	4.162	-92,2%	-49.420
Adobs naturals i artificials	57.212	36.473	-36,2%	-20.739
PRODUCTES QUÍMICS	273.057	333.640	22,2%	60.583
Productes químics	273.057	333.640	22,2%	60.583
MATERIALS CONSTRUCCIÓ	143.009	149.904	4,8%	6.895
Asfalt	114.123	131.970	15,6%	17.847
Ciment i clinker	6.264	8.671	38,4%	2.407
Materials de construcció	22.622	9.263	-59,1%	-13.359
AGROALIMENTARI I RAMADER	686.056	1.005.115	46,5%	319.059
Cereals i les seves farines	344.907	766.442	122,2%	421.535
Faves de soja	0	0	-	0
Fruïtes, hortalisses i llegums	20.460	16.236	-20,6%	-4.224
Vins, begudes, alcohol i derivats	5.090	4.214	-17,2%	-876
Conserves	536	212	-60,4%	-324
Tabac, cacau, cafè i espècies	2.372	309	-87,0%	-2.063
Olis i greixos	966	461	-52,3%	-505
Altres productes alimentaris	2.005	1.968	-1,8%	-37
Peix congelat i refrigerat	205	141	-31,2%	-64
Pinsos i farratges	309.515	215.132	-30,5%	-94.383
ALTRES MERCADERIES	95.406	143.895	50,8%	48.489
Fustes i suro	5.143	4.738	-7,9%	-405
Paper i pasta	60.858	115.908	90,5%	55.050
Maquinària, aparells, utilitatge i recanvis	9.058	4.260	-53,0%	-4.798
Resta de mercaderies	20.347	18.989	-6,7%	-1.358
VEHICLES I ELEMENTS DE TRANSPORT	71.629	70.854	-1,1%	-775
Automòbils i les seves peces	48.267	50.222	4,1%	1.955
Tara plataformes	0	0	-	0
Tara contenidors	23.362	20.632	-11,7%	-2.730
RESTA	62.116	70.323	13,2%	8.207
Avituallament	9.330	15.223	63,2%	5.893
Pesca	343	207	-39,7%	-136
Terrestre	52.443	54.893	4,7%	2.450
Total mercaderies	5.165.301	5.641.672	9,2%	476.371
OPERACIONS ESPECIALS				
Trànsit	338.023	392.529	16,1%	54.506
Tràfic Local	0	0	-	0
Transbord	0	5.098	-	5.098

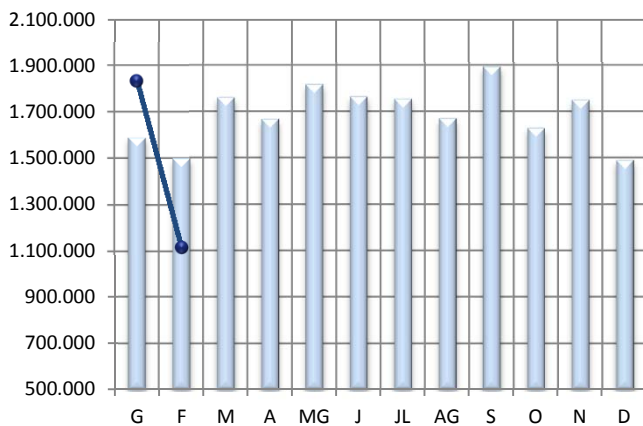
1. MERCADERIES

1.14 EVOLUCIÓ MENSUAL DELS PRINCIPALS GRUPS (t)

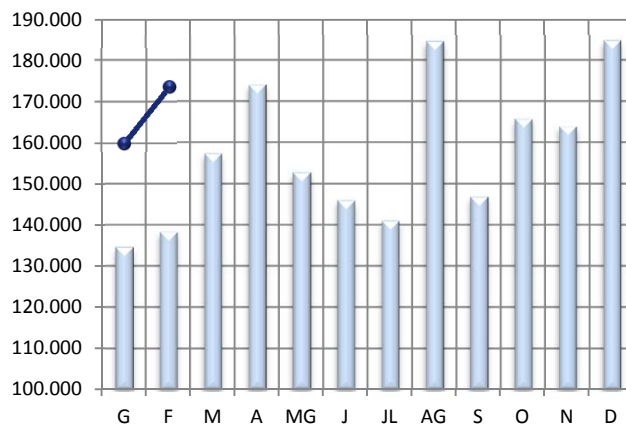
PERÍODE GENER-FEBRER

2017 2018

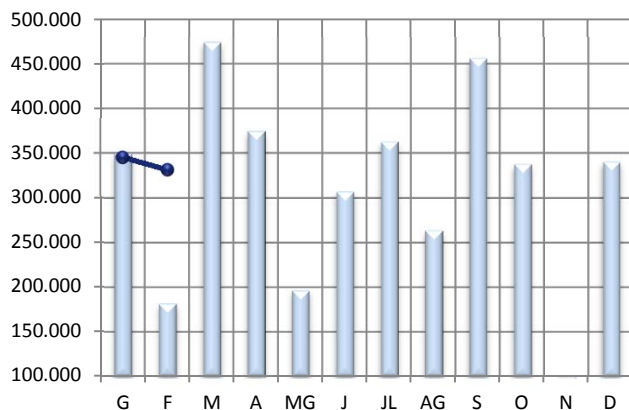
CRU I PETROLÍFERS



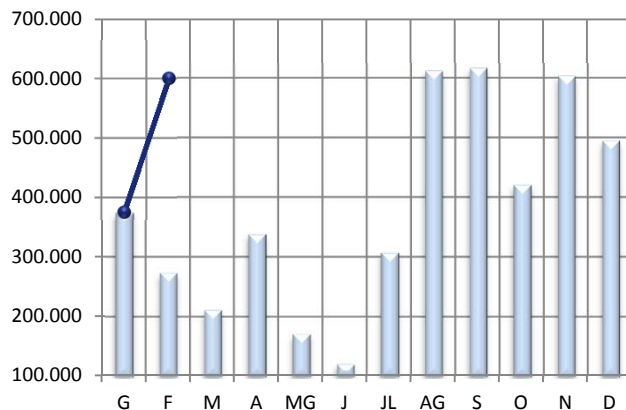
PRODUCTES QUÍMICS



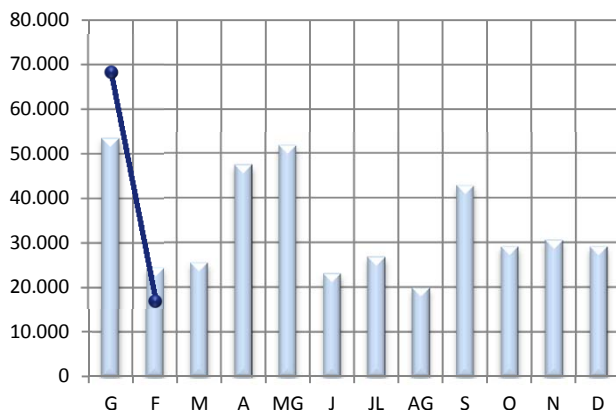
CARBONS I COC



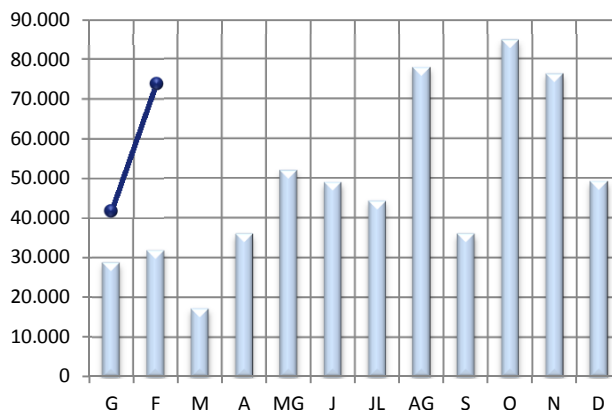
CEREAIS, PINSOS I FARINES



PRODUCTES SIDERÚRGICS



PAPER I PASTA PAPER



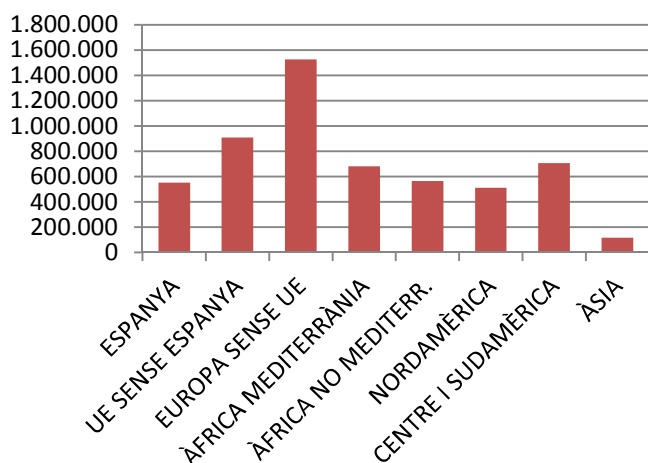
PRINCIPALS PAÏSOS AMB ACTIVITAT AL PORT

	MARÍTIM	Pes	G.LÍQUIDS	Pes	G.SÒLIDS	Pes	M.GEN	Pes
RÚSSIA	738.918	13,3%	599.145	18,5%	136.817	6,9%	2.956	0,8%
ESPANYA	553.408	9,9%	370.794	11,4%	168.201	8,5%	14.413	4,0%
UCRAÏNA	457.880	8,2%	0	0,0%	454.180	23,0%	3.700	1,0%
BRASIL	420.402	7,5%	74.126	2,3%	293.682	14,9%	52.594	14,7%
ANGOLA	400.397	7,2%	400.397	12,4%	0	0,0%	0	0,0%
ESTATS UNITS D'AMÈRICA	378.896	6,8%	172.268	5,3%	192.553	9,7%	14.075	3,9%
ALGÈRIA	306.758	5,5%	291.481	9,0%	12.551	0,6%	2.726	0,8%
LÍBIA	298.102	5,4%	297.242	9,2%	0	0,0%	860	0,2%
XILE	170.495	3,1%	0	0,0%	170.495	8,6%	0	0,0%
TURQUIA	149.387	2,7%	42.432	1,3%	36.778	1,9%	70.177	19,6%
10 PRIMERS MARÍTIM	3.874.643	69,5%	2.247.885	69,4%	1.465.257	74,2%	161.501	45,2%
RESTA PAÏSOS	1.696.704	30,5%	990.971	30,6%	509.937	25,8%	195.796	54,8%
TRÀFIC MARÍTIM	5.571.347	100,0%	3.238.856	100,0%	1.975.194	100,0%	357.297	100,0%

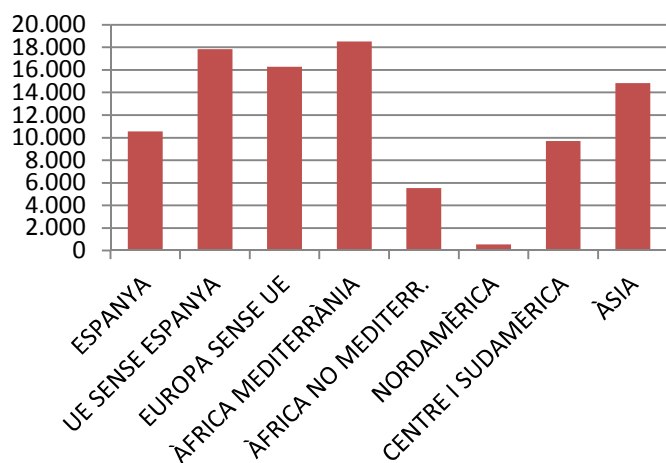
PRINCIPALS PAÏSOS AMB TRÀFIC MERCADERIA GENERAL

	MG	Pes	CÀRREGA	Pes	DESCÀRREGA	Pes	TRÀNSIT	Pes
TURQUIA	70.177	19,6%	16.238	17,3%	33.439	15,9%	20.500	39,0%
BRASIL	52.594	14,7%	0	0,0%	32.344	15,3%	20.250	38,5%
ESLOVÈNIA	22.408	6,3%	0	0,0%	22.408	10,6%	0	0,0%
FRANÇA	18.661	5,2%	0	0,0%	18.661	8,8%	0	0,0%
ITÀLIA	17.571	4,9%	10.018	10,7%	7.553	3,6%	0	0,0%
COSTA RICA	15.614	4,4%	3.942	4,2%	11.645	5,5%	27	0,1%
COREA DEL SUD	14.828	4,2%	0	0,0%	14.828	7,0%	0	0,0%
ESPANYA	14.413	4,0%	10.539	11,2%	3.842	1,8%	32	0,1%
ESTATS UNITS D'AMÈRICA	14.075	3,9%	161	0,2%	13.881	6,6%	33	0,1%
EGIPTE	12.865	3,6%	4.063	4,3%	1.012	0,5%	7.790	14,8%
10 PRIMERS MERCAD. GENERAL	253.206	70,9%	44.961	47,9%	159.613	75,7%	48.632	92,4%
RESTA PAÏSOS	104.091	29,1%	48.840	52,1%	51.260	24,3%	3.991	7,6%
MERCADERIA GENERAL	357.297	100,0%	93.801	100,0%	210.873	100,0%	52.623	100,0%

Tràfic zones del mon



Exportació M. General



1. MERCADERIES

1.18-19 AUTOMÒBILS I MERCADERIA CONTENITZADA

RESUM DEL TRÀFIC DE MERCADERIES

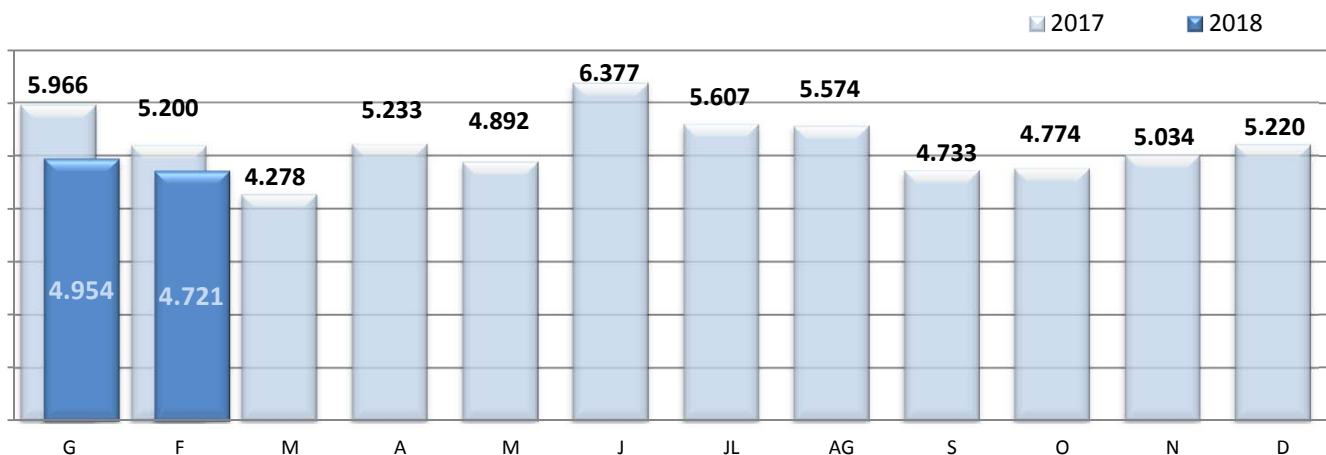
PERÍODE GENER - FEBRER

DOCUMENT D'ÚS PÚBLIC

	Febrer			Acumulat		
	2017	2018	Var.	2017	2018	Var.
CÀRREGA GENERAL CONTENITZADA (TONES)	48.761	42.108	-13,6%	106.671	87.324	-18,1%
Tones càrrega	26.440	25.449	-3,7%	50.233	50.554	0,6%
Tones descàrrega	19.176	16.606	-13,4%	38.640	36.679	-5,1%
Tones trànsit	3.145	53	-98,3%	17.798	91	-99,5%

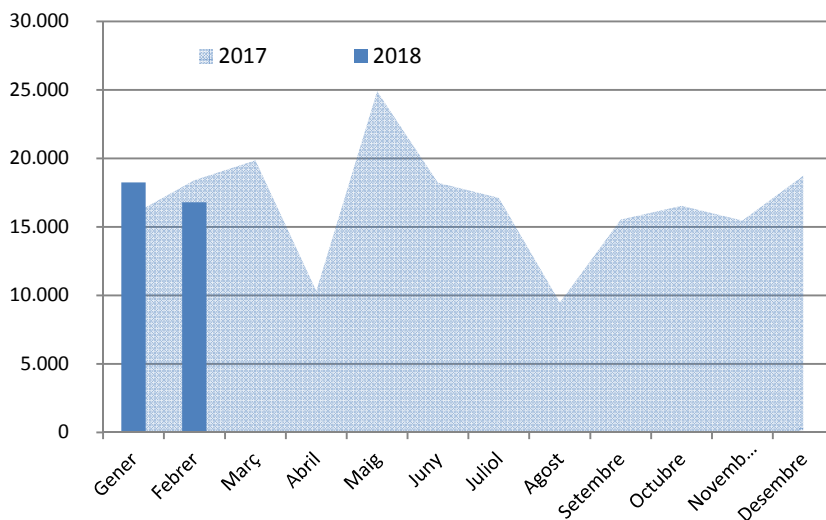
	Febrer			Acumulat		
	2017	2018	Var.	2017	2018	Var.
TEUS CÀRREGA GENERAL CONTENITZADA	5.200	4.721	-9,2%	11.166	9.672	-13,4%
TEUs càrrega	2.586	2.241	-13,3%	4.845	4.407	-9,0%
TEUs descàrrega	2.259	2.474	9,5%	4.848	5.255	8,4%
TEUs trànsit	355	6	-98,3%	1.473	10	-99,3%

MOVIMENT TEUs



Automòbils de turisme (unitats)

	2017	2018
Gener	15.921	18.234
Febrer	18.403	16.790
Març	19.849	
Abril	10.311	
Maig	24.904	
Juny	18.213	
Juliol	17.116	
Agost	9.479	
Setembre	15.529	
Octubre	16.532	
Novembre	15.465	
Desembre	18.724	
Gen-Feb	34.324	35.024
Variació		2,0%



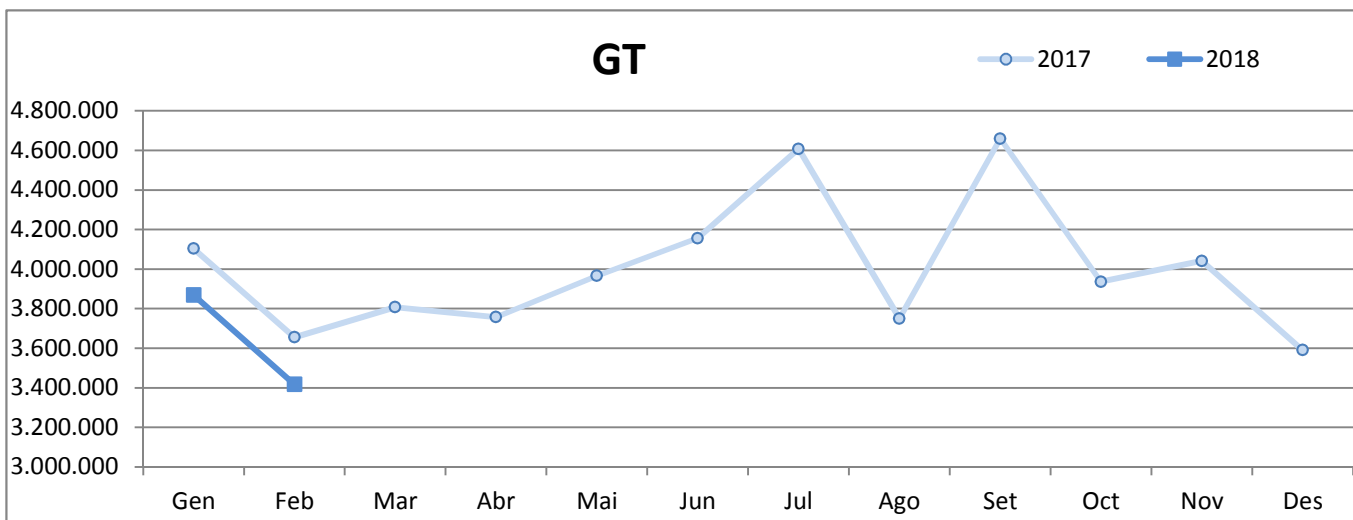
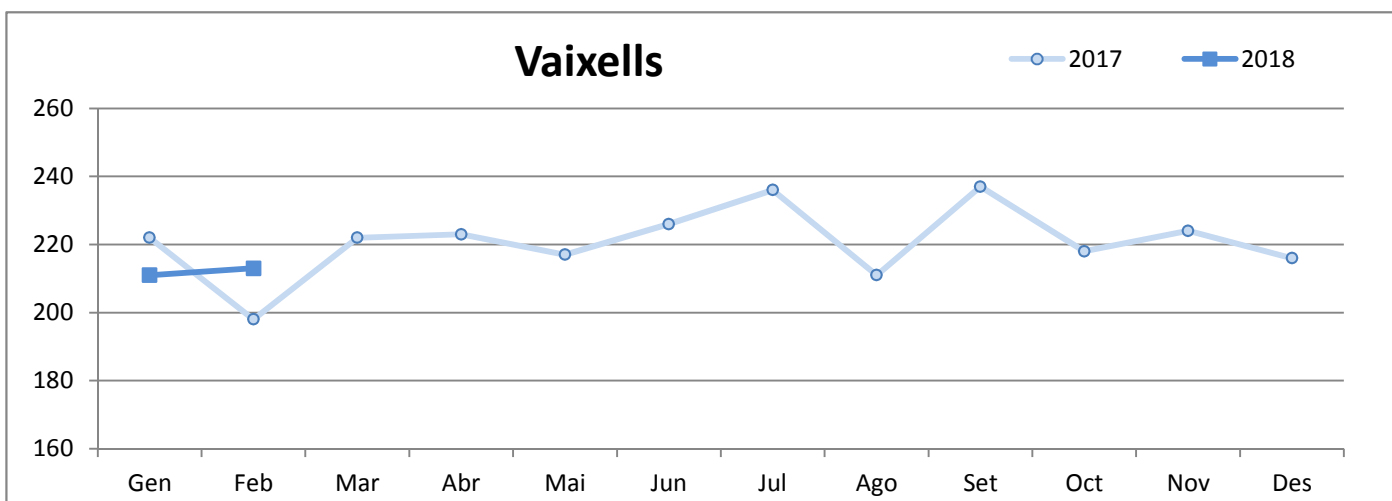
2. VAIXELLS

2.1 MOVIMENT DE VAIXELLS I GT

PERÍODE GENER-FEBRER

DOCUMENT D'ÚS PÚBLIC

	VAIXELLS			GT		
	2017	2018	Var.%	2017	2018	Var.%
Gener	222	211	-5,0 %	4.103.720	3.869.278	-5,7 %
Febrer	198	213	7,6 %	3.655.285	3.417.795	-6,5 %
Març	222	-	-	3.807.490	-	-
Abril	223	-	-	3.757.130	-	-
Maig	217	-	-	3.966.272	-	-
Juny	226	-	-	4.156.612	-	-
Juliol	236	-	-	4.607.495	-	-
Agost	211	-	-	3.749.764	-	-
Setembre	237	-	-	4.659.599	-	-
Octubre	218	-	-	3.936.337	-	-
Novembre	224	-	-	4.041.496	-	-
Desembre	216	-	-	3.590.908	-	-
Acumulat fins Febrer	420	424	1,0%	7.759.005	7.287.073	-6,1%



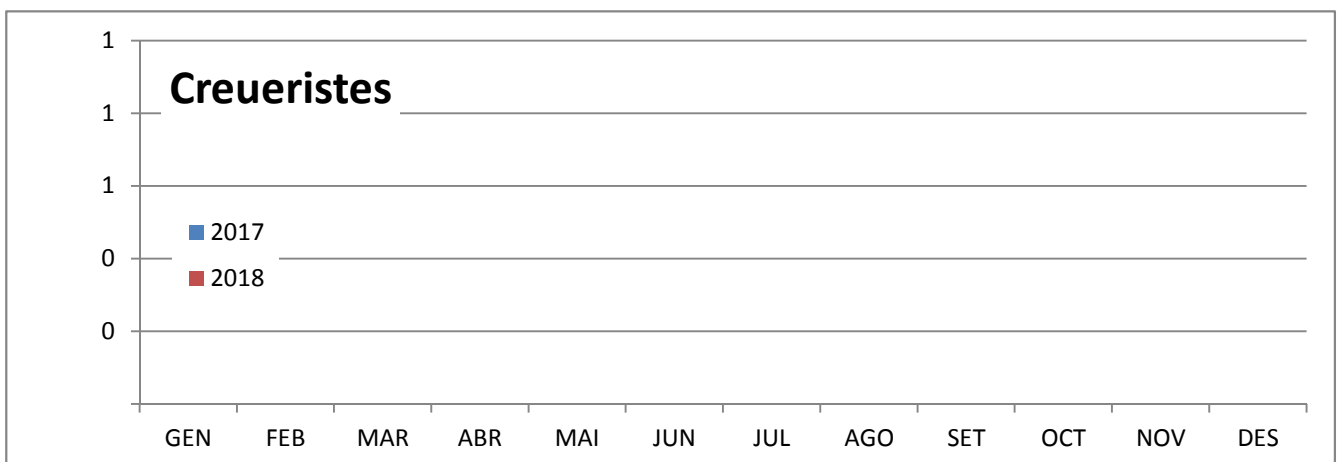
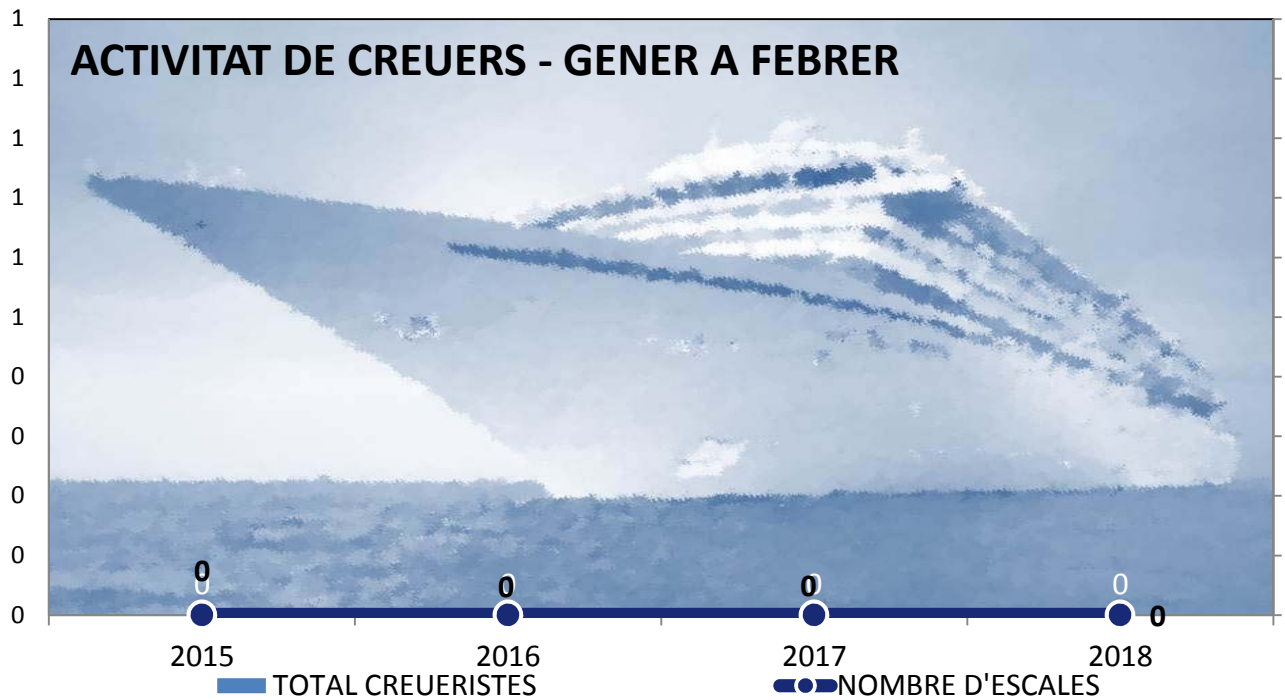
3. PASSATGERS

3.1 MOVIMENT DE CREUERISTES I ESCALES

PERÍODE GENER-FEBRER

DOCUMENT D'ÚS PÚBLIC

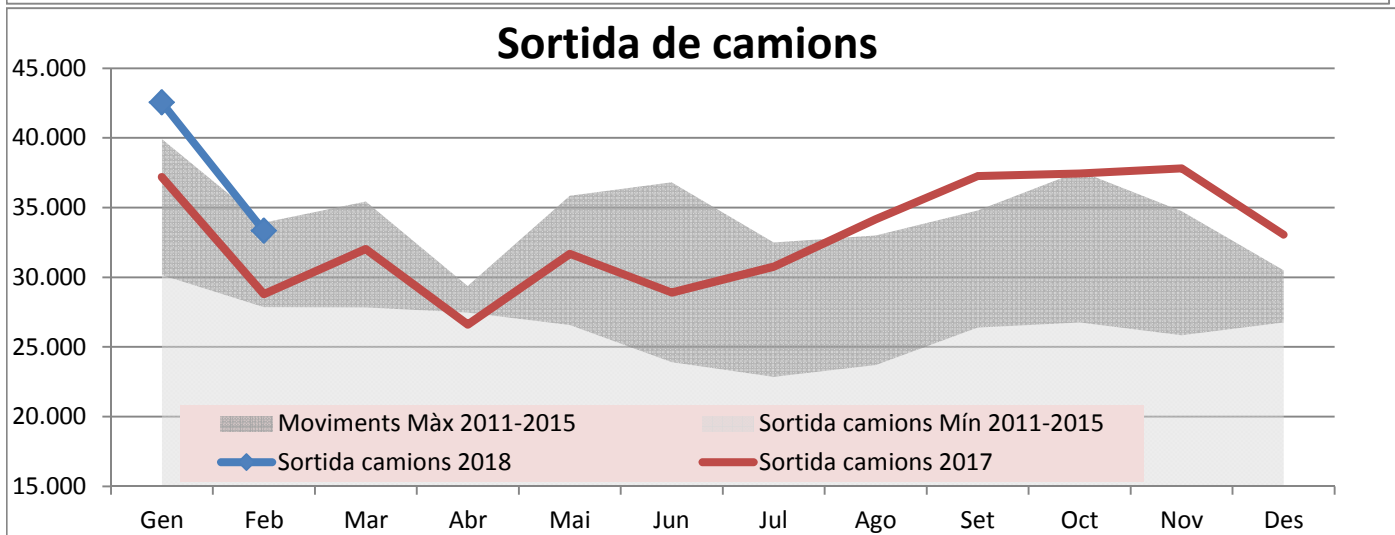
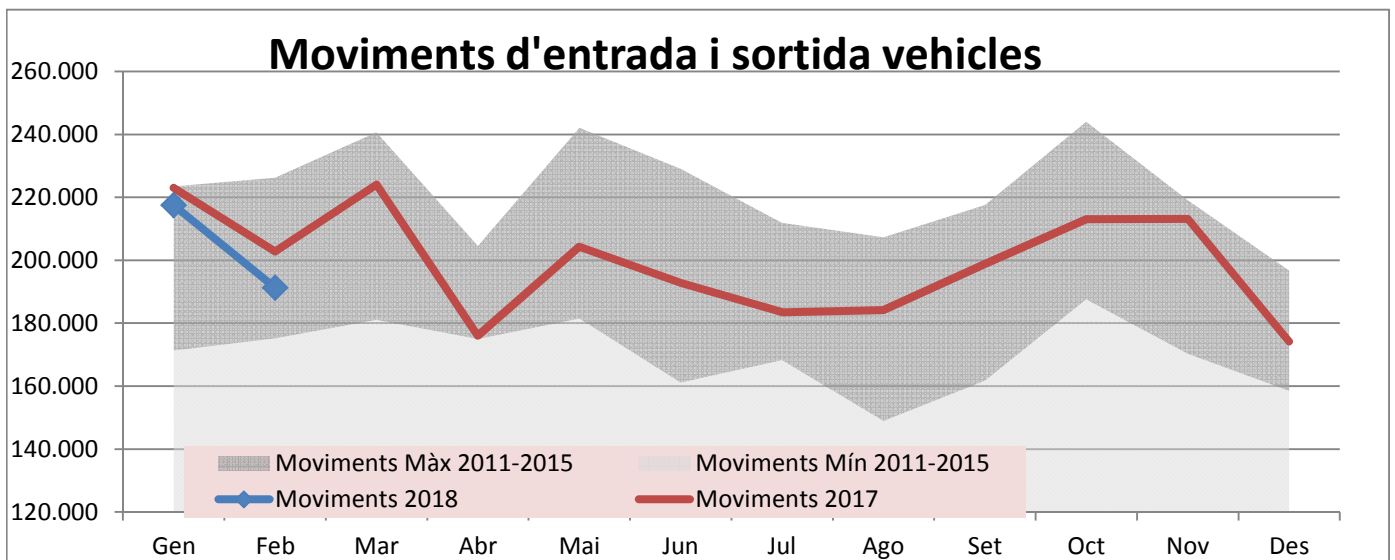
	CREUERISTES						ESCALES					
	Mensual			Acumulat			Mensual			Acumulat		
	2017	2018	Var.%	2017	2018	Var.%	2017	2018	Var.%	2017	2018	Var.%
GENER			--			--			--			--
FEBRER			--			--			--			--
MARÇ			--			--			--			--
ABRIL			--			--			--			--
MAIG			--			--			--			--
JUNY			--			--			--			--
JULIOL			--			--			--			--
AGOST			--			--			--			--
SETEMBRE			--			--			--			--
OCTUBRE			--			--			--			--
NOVEMBRE			--			--			--			--
DESEMBRE			--			--			--			--



DOCUMENT D'ÚS PÚBLIC

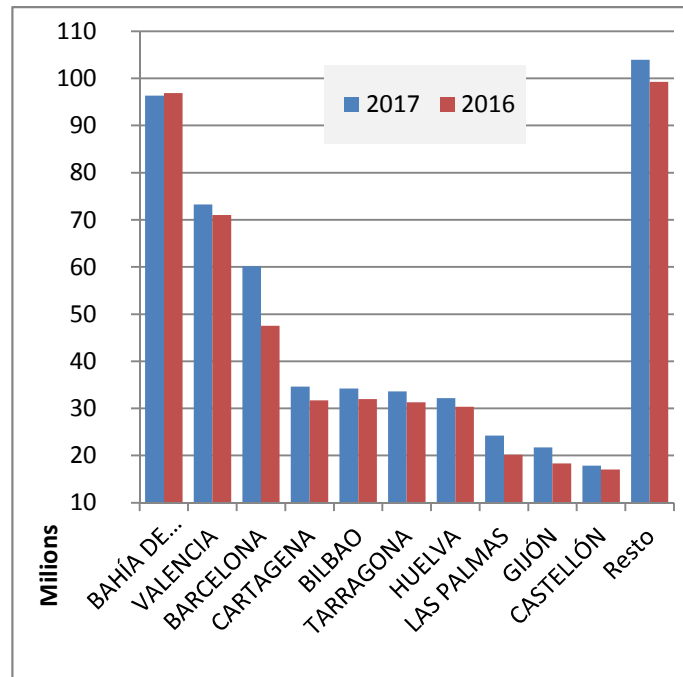
**4. MOVIMENTS TERRESTRES ACCESSOS PORT
PERÍODE GENER-FEBRER**

Concepte	FEBRER					Acumulat		
	Entrades	Sortides	2018	2017	Var.%	2018	2017	Var.%
EIX TRANVERSAL	74.111	74.761	148.872	155.463	-4,2 %	321.284	332.004	-3,2 %
Camions	30.209	33.343	63.552	54.356	16,9 %	145.017	125.705	15,4 %
Turismes	37.161	40.233	77.394	91.837	-15,7 %	159.667	188.579	-15,3 %
Pel personal propi	6.741	1.185	7.926	9.270	-14,5 %	16.600	17.720	-6,3 %
REUS I LLEVANT	21.160	21.276	42.436	47.338	-10,4 %	87.584	93.829	-6,7 %
Vehicles	19.309	19.873	39.182	43.927	-10,8 %	80.723	88.314	-8,6 %
Pel personal propi	1.851	1.403	3.254	3.411	-4,6 %	6.861	5.515	24,4 %
MOVIMENT VEHICLES	95.271	96.037	191.308	202.801	-5,7%	408.868	425.833	4,1%
VIANANTS								
Eix, Reus i Llevant	1.346	1.145	2.491	2.414	3,2 %	5.053	5.047	-0,1 %

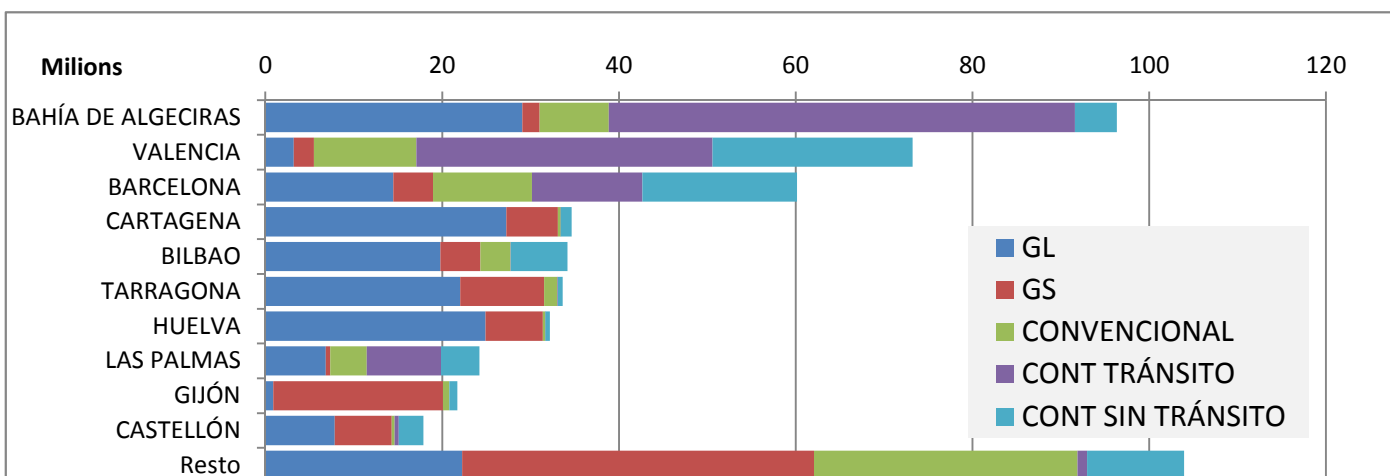


5. SISTEMA PORTUARI
PERÍODE GENER-DESEMBRE

	ACUMULAT DESEMBRE		
	2016	2017	Var. %
Total tràfic	495.607.986	532.167.843	7,4 %
BAHÍA DE ALGECIRA	96.861.660	96.342.636	-0,5 %
VALENCIA	70.995.541	73.249.473	3,2 %
BARCELONA	47.512.963	60.138.592	26,6 %
CARTAGENA	31.724.623	34.638.909	9,2 %
BILBAO	31.948.743	34.196.542	7,0 %
TARRAGONA	31.328.770	33.631.465	7,4 %
HUELVA	30.381.229	32.176.688	5,9 %
LAS PALMAS	20.192.621	24.208.203	19,9 %
GIJÓN	18.340.528	21.734.961	18,5 %
CASTELLÓN	17.042.674	17.881.957	4,9 %
Resto	99.278.634	103.968.417	4,7 %



TIPUS DE TRÀFIC PER PORT



VARIACIÓ TONES PER PORT

