



# 1. MERCADERIES

## 1.1 RESUM DEL TRÀFIC DE MERCADERIES (t)

PERÍODE GENER-GENER

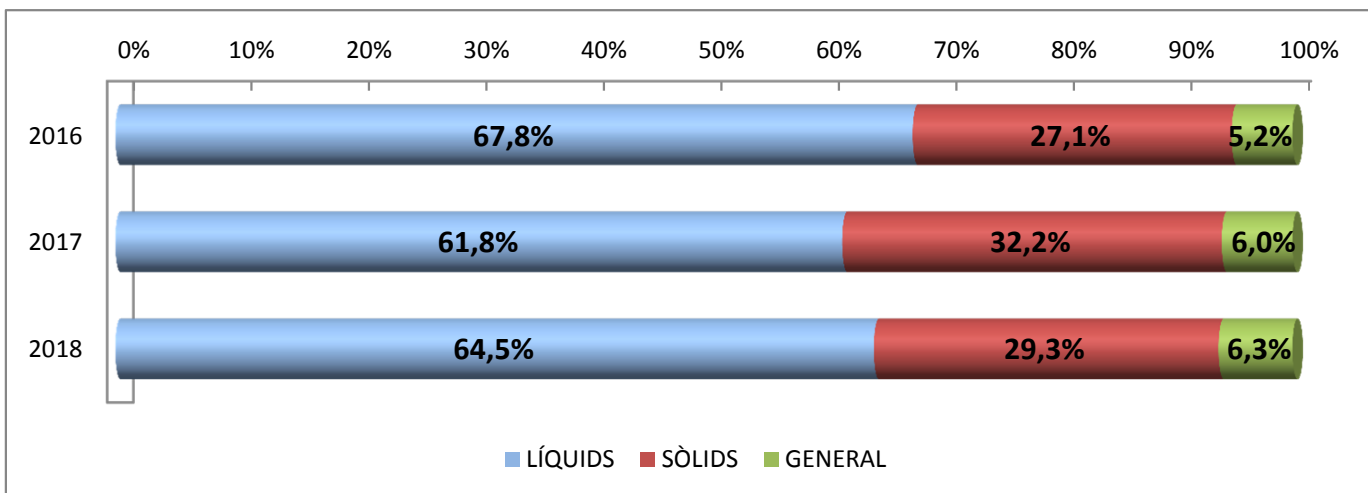
DOCUMENT D'ÚS PÚBLIC

Concepte	Gener			Acumulat		
	2017	2018	Var. %	2017	2018	Var. %
<b>LÍQUIDS A DOLL</b>	<b>1.722.498</b>	<b>1.963.295</b>	<b>14,0 %</b>	<b>1.722.498</b>	<b>1.963.295</b>	<b>14,0 %</b>
Cru	728.297	1.115.674	53,2 %	728.297	1.115.674	53,2 %
Altres prod. petrolífers	862.154	718.838	-16,6 %	862.154	718.838	-16,6 %
Químics i adobs	132.047	128.783	-2,5 %	132.047	128.783	-2,5 %
<b>SÒLIDS A LLOURE</b>	<b>898.802</b>	<b>891.618</b>	<b>-0,8 %</b>	<b>898.802</b>	<b>891.618</b>	<b>-0,8 %</b>
Carbons	350.054	345.822	-1,2 %	350.054	345.822	-1,2 %
Trànsit	70.474	162.328	130,3 %	70.474	162.328	130,3 %
No trànsit	279.580	183.494	-34,4 %	279.580	183.494	-34,4 %
Cereals, Pinsos i Farines	375.992	375.827	-0,0 %	375.992	375.827	-0,0 %
Resta	172.756	169.969	-1,6 %	172.756	169.969	-1,6 %
<b>CÀRREGA GENERAL</b>	<b>167.401</b>	<b>191.108</b>	<b>14,2 %</b>	<b>167.401</b>	<b>191.108</b>	<b>14,2 %</b>
En contenidors	57.911	45.227	-21,9 %	57.911	45.227	-21,9 %
Altres mitjans	109.490	145.881	33,2 %	109.490	145.881	33,2 %
<b>TRÀFIC MARÍTIM</b>	<b>2.788.701</b>	<b>3.046.021</b>	<b>9,2%</b>	<b>2.788.701</b>	<b>3.046.021</b>	<b>9,2%</b>
<b>AVITUALLAMENT</b>	<b>4.499</b>	<b>7.836</b>	<b>74,2 %</b>	<b>5.334</b>	<b>7.836</b>	<b>46,9 %</b>
Productes petrolífers	2.014	4.701	133,4 %	2.849	4.701	65,0 %
Altres productes	2.485	3.135	26,2 %	2.485	3.135	26,2 %
<b>PESCA</b>	<b>89</b>	<b>80</b>	<b>-10,1 %</b>	<b>89</b>	<b>80</b>	<b>-10,1 %</b>
<b>TRÀFIC LOCAL</b>	<b>0</b>	<b>0</b>	<b>-</b>	<b>0</b>	<b>0</b>	<b>-</b>
<b>TRÀFIC PORTUARI</b>	<b>2.793.289</b>	<b>3.053.937</b>	<b>9,3%</b>	<b>2.794.124</b>	<b>3.053.937</b>	<b>9,3%</b>
<b>TERRESTRE</b>	<b>29.321</b>	<b>25.643</b>	<b>-12,5 %</b>	<b>29.321</b>	<b>25.643</b>	<b>-12,5 %</b>
<b>TOTAL</b>	<b>2.822.610</b>	<b>3.079.580</b>	<b>9,1%</b>	<b>2.823.445</b>	<b>3.079.580</b>	<b>9,1%</b>
<b>SÒLIDS A LLOURE (DETALL)</b>	<b>898.802</b>	<b>891.618</b>	<b>-0,8 %</b>	<b>898.802</b>	<b>891.618</b>	<b>-0,8 %</b>
Per instal·lació especial	454.758	536.794	18,0 %	454.758	536.794	18,0 %
Sense instal·lació especial	444.044	354.824	-20,1 %	444.044	354.824	-20,1 %
<b>ALTRES DADES</b>						
TEU	5.966	4.954	-17,0 %	5.966	4.954	-17,0 %
PASSATGERS	0	0	-	0	0	-
CREUERS	0	0	-	0	0	-
VAIXELLS	222	211	-5,0 %	222	211	-5,0 %
G.T.	4.103.720	3.869.278	-5,7 %	4.103.720	3.869.278	-5,7 %
AUTOM. TURISME (unitats)	15.918	18.231	14,5 %	15.918	18.231	14,5 %
TRANSBORD	0	0	-	0	0	-
TRÀNSIT MARÍTIM	163.758	201.538	23,1 %	163.758	201.538	23,1 %

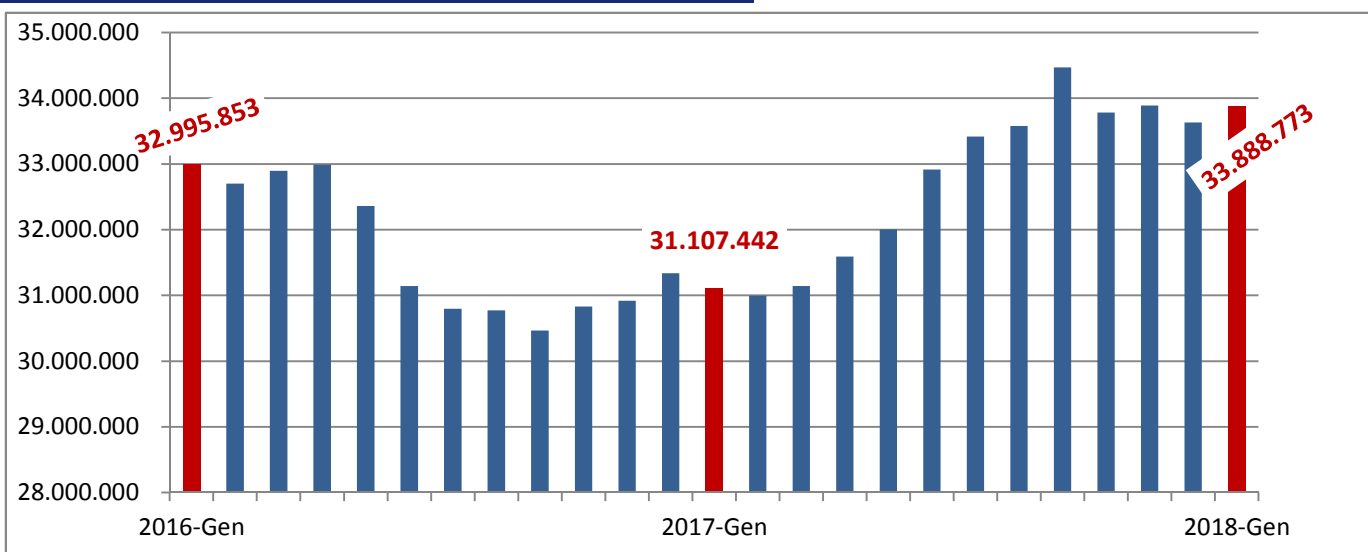
DOCUMENT D'ÚS PÚBLIC

**1. MERCADERIES**  
**1.1.D TRÀFIC DEL TRIENNI (t)**  
**PERÍODE GENER - GENER**

Concepte	Acumulat			VAR		
	2016	2017	2018	17/16	18/17	18/16
<b>LÍQUIDS</b>	<b>2.009.186</b>	<b>1.722.498</b>	<b>1.963.295</b>	<b>-14,3%</b>	<b>14,0%</b>	<b>-2,3%</b>
Cru	721.696	728.297	1.115.674	0,9%	53,2%	54,6%
Altres prod. petrolífers	1.074.299	862.154	718.838	-19,7%	-16,6%	-33,1%
Químics i altres	213.191	132.047	128.783	-38,1%	-2,5%	-39,6%
<b>SÒLIDS A LLOURE</b>	<b>803.046</b>	<b>898.802</b>	<b>891.618</b>	<b>11,9%</b>	<b>-0,8%</b>	<b>11,0%</b>
<b>CÀRREGA GENERAL</b>	<b>153.119</b>	<b>167.401</b>	<b>191.108</b>	<b>9,3%</b>	<b>14,2%</b>	<b>24,8%</b>
Contentitzada	71.748	57.911	45.227	-19,3%	-21,9%	-37,0%
Altres mitjans	81.372	109.490	145.881	34,6%	33,2%	79,3%
<b>TRÀFIC MARÍTIM</b>	<b>2.965.352</b>	<b>2.788.701</b>	<b>3.046.021</b>	<b>-6,0%</b>	<b>9,2%</b>	<b>2,7%</b>



**TOTAL Anual Marítim Mòbil (12 MESOS)**

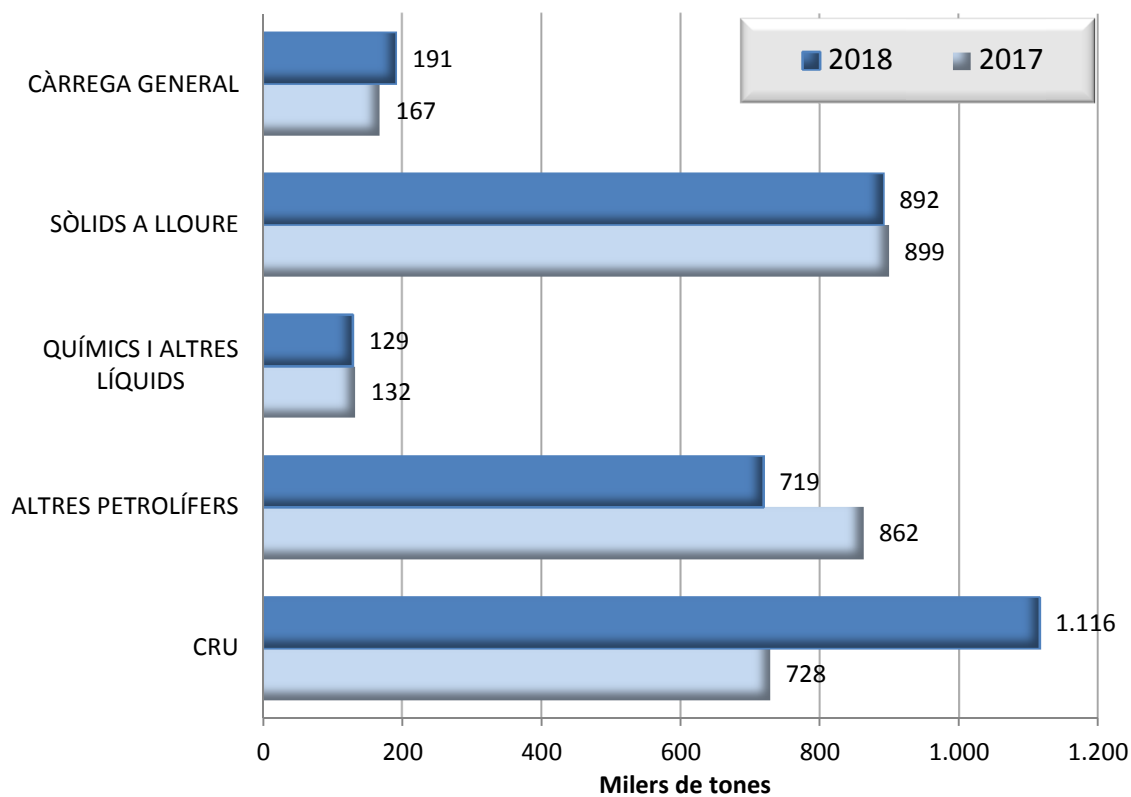


## 1. MERCADERIES

### 1.2 GRÀFIC DEL TRÀFIC ACUMULAT DE MERCADERIES (t)

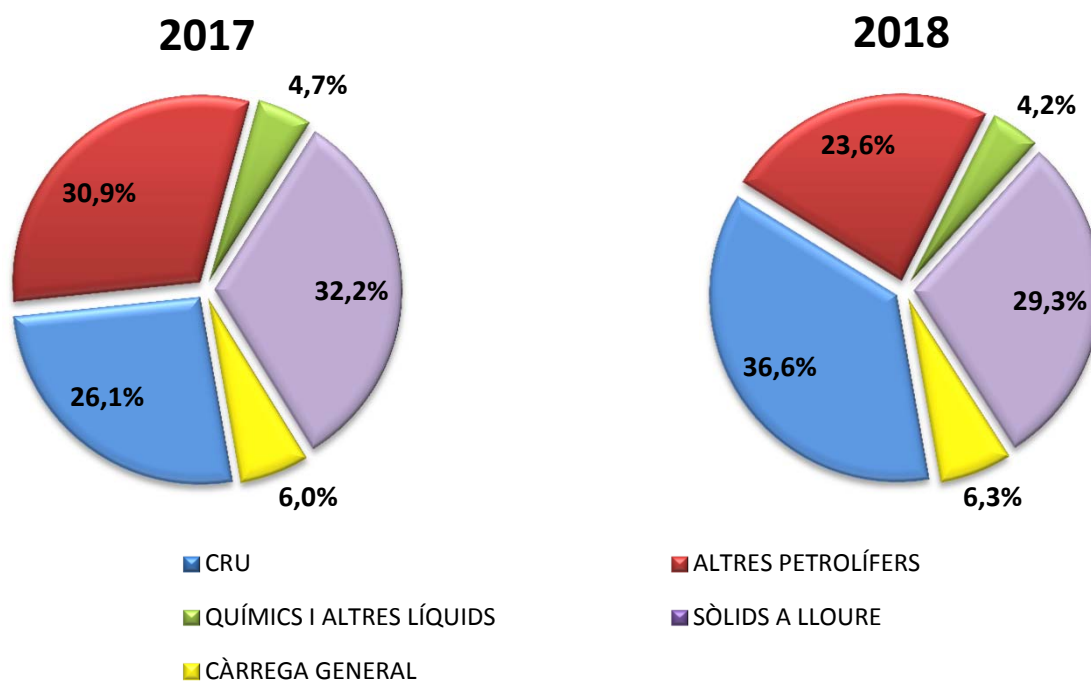
PERÍODE GENER - GENER

DOCUMENT D'ÚS PÚBLIC



### 1.3 GRÀFIC DE DISTRIBUCIÓ PERCENTUAL DEL TRÀFIC ACUMULAT DE MERCADERIES

PERÍODE GENER - GENER



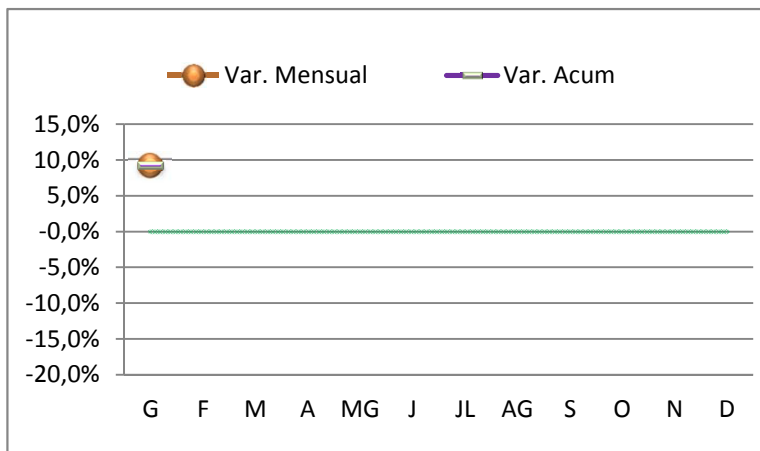
DOCUMENT D'ÚS PÚBLIC

## 1. MERCADERIES

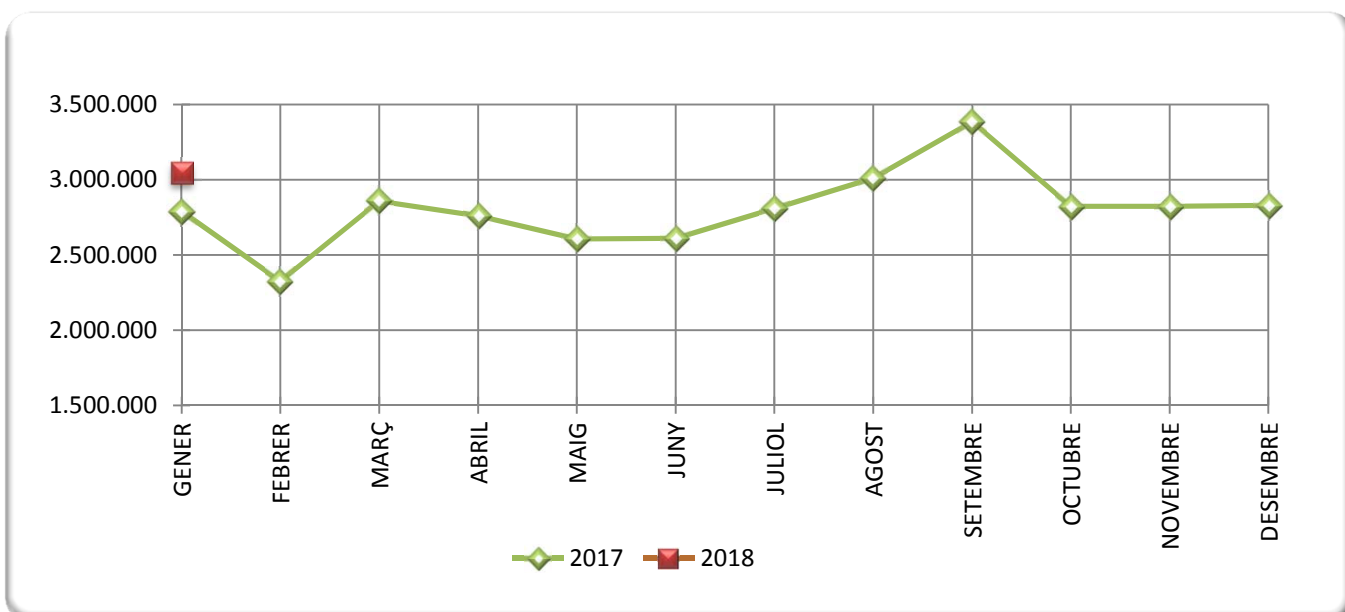
### 1.4 TRÀFIC MARÍTIM MENSUAL (t)

PERÍODE GENER - GENER

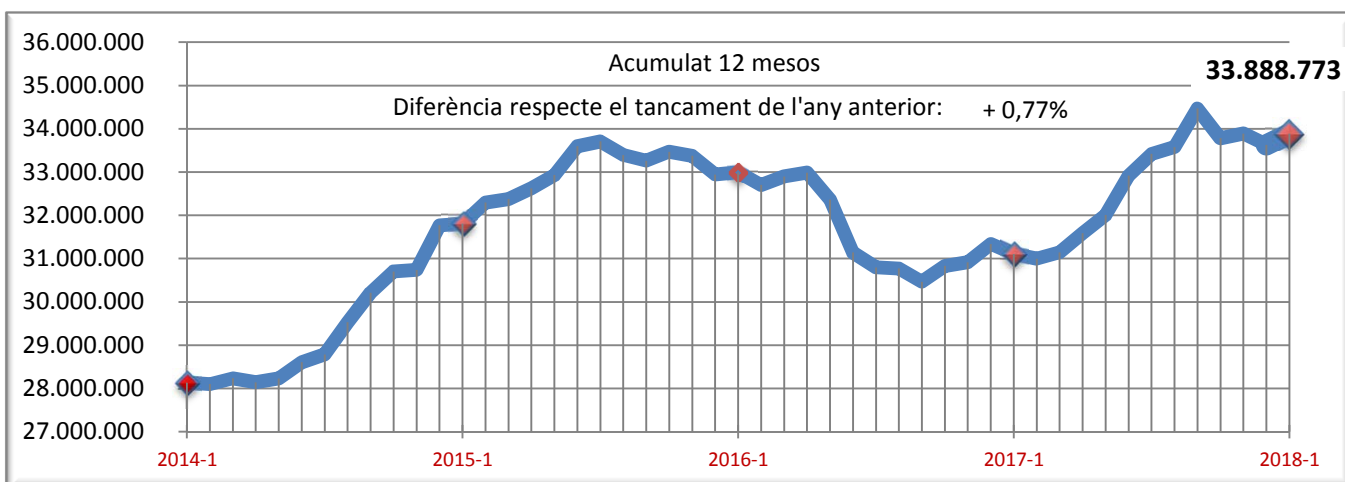
	2017	2018
GENER	2.788.701	3.046.021
FEBRER	2.324.741	
MARÇ	2.858.385	
ABRIL	2.759.505	
MAIG	2.607.407	
JUNY	2.610.431	
JULIOL	2.808.732	
AGOST	3.011.466	
SETEMBRE	3.386.672	
OCTUBRE	2.822.642	
NOVEMBRE	2.823.571	
DESEMBRE	2.829.200	



### 1.5 GRÀFIC COMPARATIU DEL TRÀFIC MARÍTIM MENSUAL (t)



### 1.5.1 TRÀFIC INTERANUAL MARÍTIM 12 MESOS (t)



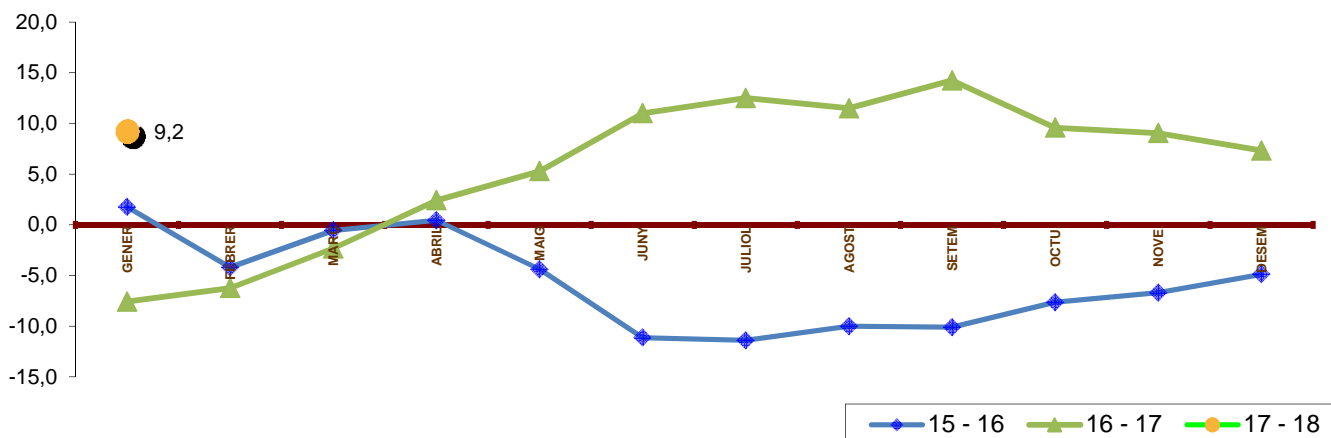
# 1. MERCADERIES

## 1.6 TRÀFIC MENSUAL ACUMULAT (t)

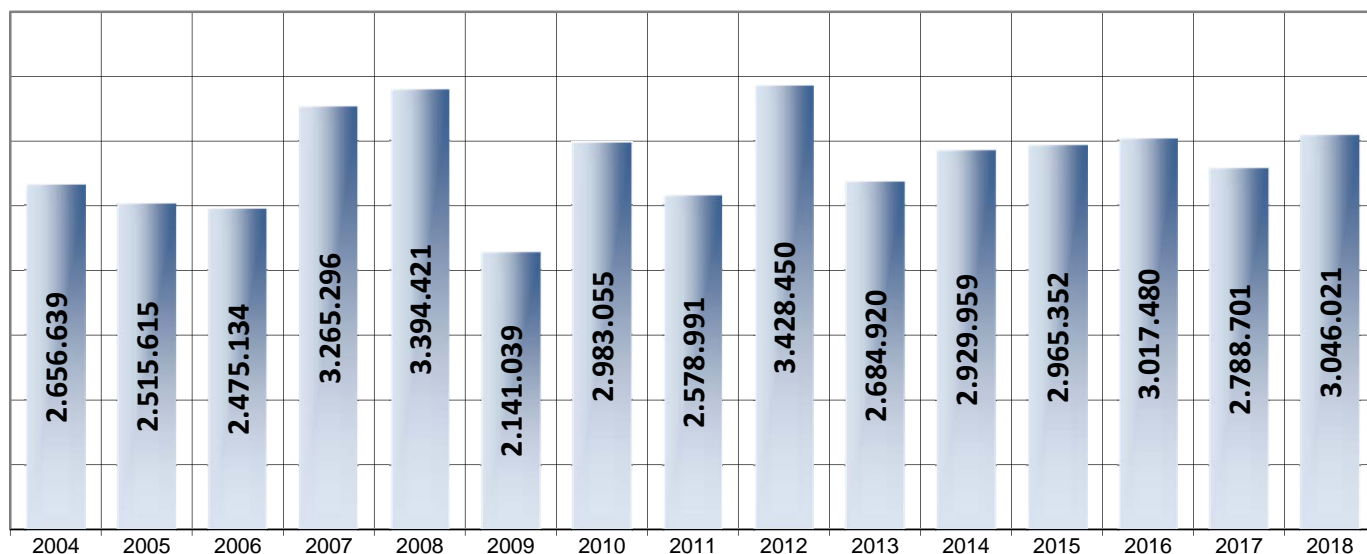
PERÍODE GENER - GENER

	TRÀFIC TOTAL				Variació (%)		
	2015	2016	2017	2018	15 - 16	16 - 17	17 - 18
GENER	2.965.352	3.017.480	2.788.701	3.046.021	1,8	-7,6	9,2
FEBRER	5.693.333	5.453.640	5.113.442		-4,2	-6,2	
MARÇ	8.208.883	8.162.992	7.971.827		-0,6	-2,3	
ABRIL	10.434.009	10.478.941	10.731.333		0,4	2,4	
MAIG	13.250.854	12.668.680	13.338.739		-4,4	5,3	
JUNY	16.170.908	14.369.352	15.949.170		-11,1	11,0	
JULIOL	18.821.288	16.674.693	18.757.902		-11,4	12,5	
AGOST	21.699.281	19.527.495	21.769.368		-10,0	11,5	
SETEM	24.499.710	22.022.779	25.156.040		-10,1	14,2	
OCTU.	27.647.012	25.533.497	27.978.682		-7,6	9,6	
NOVE.	30.274.272	28.247.887	30.802.253		-6,7	9,0	
DESEM	32.943.724	31.336.221	33.631.453		-4,9	7,3	

### 1.7 GRÀFIC DE L'EVOLUCIÓ PERCENTUAL DEL TRÀFIC MENSUAL ACUMULAT



### 1.8 GENER ELS DARRERS ANYS (t)



# 1. MERCADERIES

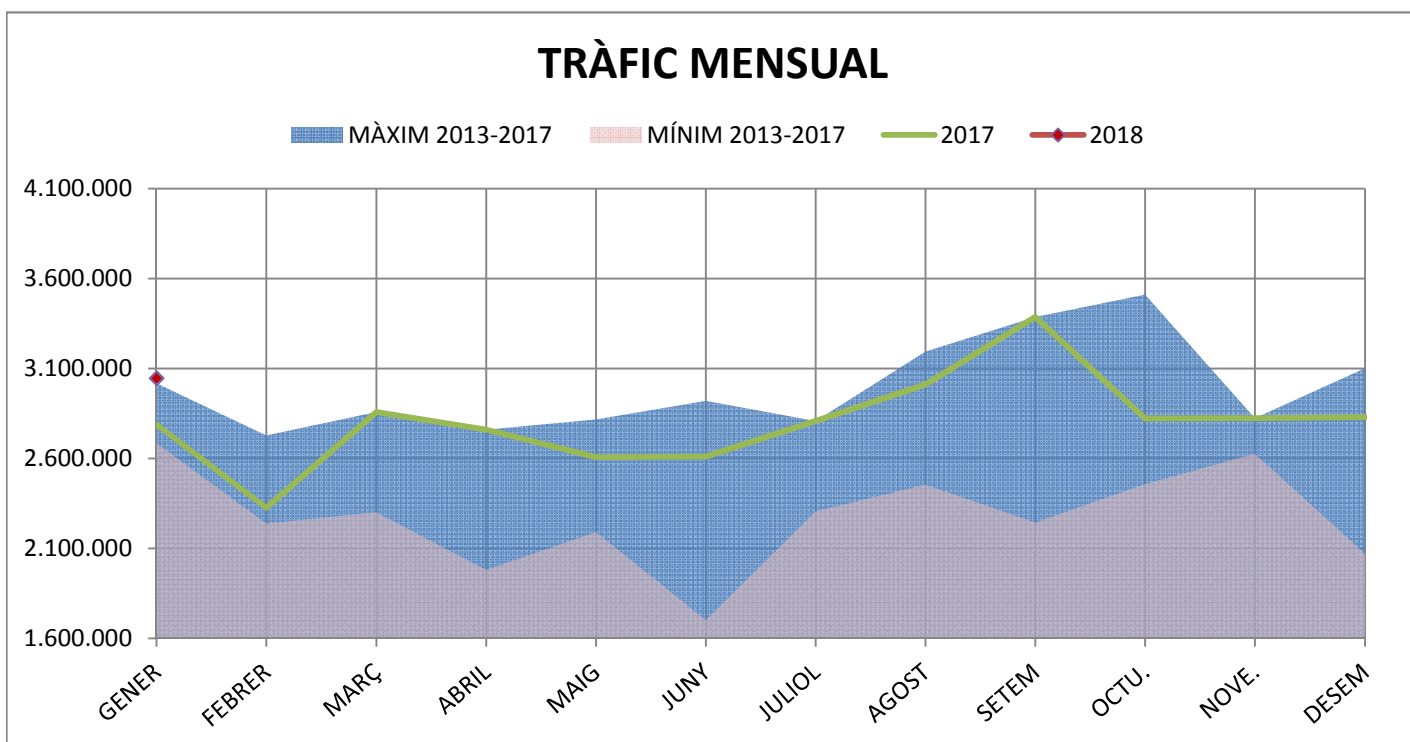
## 1.9 TRÀFIC PER NAVEGACIÓ I OPERACIÓ (t)

PERÍODE GENER - GENER

DOCUMENT D'ÚS PÚBLIC

Concepte	Gener-Gener 2017			Gener-Gener 2018			Var.%
	CABOTATGE	EXTERIOR	TOTAL	CABOTATGE	EXTERIOR	TOTAL	
<b>PETROLIS</b>							
Càrrega	60.784	221.249	<b>282.033</b>	123.700	172.685	<b>296.385</b>	5,1%
Descàrrega	122.432	1.185.987	<b>1.308.419</b>	88.590	1.449.538	<b>1.538.128</b>	17,6%
<b>Total</b>	<b>183.216</b>	<b>1.407.236</b>	<b>1.590.452</b>	<b>212.290</b>	<b>1.622.223</b>	<b>1.834.513</b>	<b>15,3%</b>
<b>LÍQUIDS A DOLL (resta)</b>							
Càrrega	0	63.153	<b>63.153</b>	8.524	72.840	<b>81.364</b>	28,8%
Descàrrega	16.904	51.990	<b>68.894</b>	10.584	36.834	<b>47.418</b>	-31,2%
<b>Total</b>	<b>16.904</b>	<b>115.143</b>	<b>132.047</b>	<b>19.108</b>	<b>109.674</b>	<b>128.782</b>	<b>-2,5%</b>
<b>SÒLIDS A LLOURE</b>							
Càrrega	54.493	97.823	<b>152.316</b>	65.362	152.916	<b>218.278</b>	43,3%
Descàrrega	2.021	744.465	<b>746.486</b>	21.349	651.992	<b>673.341</b>	-9,8%
<b>Total</b>	<b>56.514</b>	<b>842.288</b>	<b>898.802</b>	<b>86.711</b>	<b>804.908</b>	<b>891.619</b>	<b>-0,8%</b>
<b>CÀRREGA GENERAL</b>							
Càrrega	3.853	52.643	<b>56.496</b>	5.009	54.999	<b>60.008</b>	6,2%
Descàrrega	973	109.932	<b>110.905</b>	953	130.138	<b>131.091</b>	18,2%
<b>Total</b>	<b>4.826</b>	<b>162.575</b>	<b>167.401</b>	<b>5.962</b>	<b>185.137</b>	<b>191.099</b>	<b>14,2%</b>
<b>TRÀFIC TOTAL</b>							
Càrrega	119.130	434.868	<b>553.998</b>	202.595	453.440	<b>656.035</b>	18,4%
Descàrrega	142.330	2.092.374	<b>2.234.704</b>	121.476	2.268.502	<b>2.389.978</b>	6,9%
<b>Total<sup>1</sup></b>	<b>261.460</b>	<b>2.527.242</b>	<b>2.788.702</b>	<b>324.071</b>	<b>2.721.942</b>	<b>3.046.013</b>	<b>9,2%</b>

<sup>1</sup> Sense incloure pesca, tràfic local, terrestre ni avituallament



DOCUMENT D'ÚS PÚBLIC

# 1. MERCADERIES

## 1.10 TRÀFIC DESGLOSSAT PER NAVEGACIÓ I OPERACIÓ (t) PERÍODE GENER-GENER

### TRÀFIC TOTAL

Ascens del 9,2% en el tràfic total

Ascens del 23,9% en cabotatge

Ascens del 7,7% en exterior

	2017	2018	Var %
<b>TOTAL</b>	<b>2.788.702</b>	<b>3.046.013</b>	<b>9,2%</b>
<b>CABOTATGE</b>			
Càrrega	119.130	202.595	70,1%
Descàrrega	142.330	121.476	-14,7%
<b>Total</b>	<b>261.460</b>	<b>324.071</b>	<b>23,9%</b>
<b>EXTERIOR</b>			
Càrrega	434.868	453.440	4,3%
Descàrrega	2.092.374	2.268.502	8,4%
<b>Total</b>	<b>2.527.242</b>	<b>2.721.942</b>	<b>7,7%</b>

### CRU DE PETROLI I PETROLÍFERS

Ascens del 15,3% en els petrolis

Ascens del 15,9% en cabotatge

Ascens del 15,3% en exterior

	2017	2018	Var %
<b>TOTAL</b>	<b>1.590.452</b>	<b>1.834.513</b>	<b>15,3%</b>
<b>CABOTATGE</b>			
Càrrega	60.784	123.700	103,5%
Descàrrega	122.432	88.590	-27,6%
<b>Total</b>	<b>183.216</b>	<b>212.290</b>	<b>15,9%</b>
<b>EXTERIOR</b>			
Càrrega	221.249	172.685	-21,9%
Descàrrega	1.185.987	1.449.538	22,2%
<b>Total</b>	<b>1.407.236</b>	<b>1.622.223</b>	<b>15,3%</b>

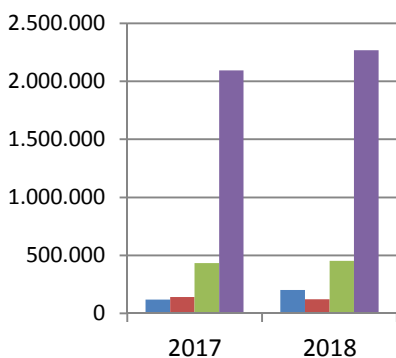
### LÍQUIDS A DOLL (resta)

Descens del -2,5% en els líquids a doll

Ascens del 13,0% en cabotatge

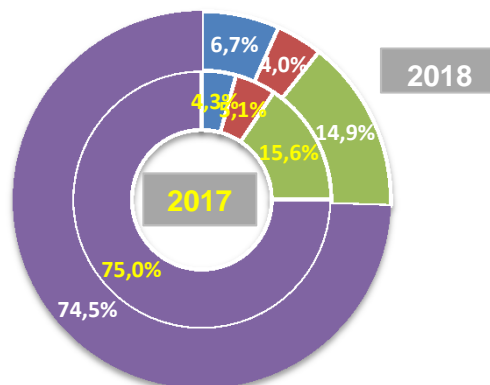
Descens del -4,7% en exterior

	2017	2018	Var %
<b>TOTAL</b>	<b>132.047</b>	<b>128.782</b>	<b>-2,5%</b>
<b>CABOTATGE</b>			
Càrrega	0	8.524	-
Descàrrega	16.904	10.584	-37,4%
<b>Total</b>	<b>16.904</b>	<b>19.108</b>	<b>13,0%</b>
<b>EXTERIOR</b>			
Càrrega	63.153	72.840	15,3%
Descàrrega	51.990	36.834	-29,2%
<b>Total</b>	<b>115.143</b>	<b>109.674</b>	<b>-4,7%</b>



### TRÀFIC TOTAL

- CABOTATGE CÀRREGA
- CABOTATGE DESCÀRREGA
- EXTERIOR CÀRREGA
- EXTERIOR DESCÀRREGA





**SÒLIDS A LLOURE**

Descens del -0,8% en els sòlids a lloure

	2017	2018	Var %
<b>TOTAL</b>	<b>898.802</b>	<b>891.619</b>	<b>-0,8%</b>
<b>CABOTATGE</b>			
Càrrega	54.493	65.362	19,9%
Descàrrega	2.021	21.349	956,4%
<b>Total</b>	<b>56.514</b>	<b>86.711</b>	<b>53,4%</b>
<b>EXTERIOR</b>			
Càrrega	97.823	152.916	56,3%
Descàrrega	744.465	651.992	-12,4%
<b>Total</b>	<b>842.288</b>	<b>804.908</b>	<b>-4,4%</b>

Ascens del 53,4% en cabotatge

Descens del -4,4% en exterior

**CÀRREGA GENERAL**

Ascens del 14,2% en la càrrega general

	2017	2018	Var %
<b>TOTAL</b>	<b>167.401</b>	<b>191.099</b>	<b>14,2%</b>
<b>CABOTATGE</b>			
Càrrega	3.853	5.009	30,0%
Descàrrega	973	953	-2,1%
<b>Total</b>	<b>4.826</b>	<b>5.962</b>	<b>23,5%</b>
<b>EXTERIOR</b>			
Càrrega	52.643	54.999	4,5%
Descàrrega	109.932	130.138	18,4%
<b>Total</b>	<b>162.575</b>	<b>185.137</b>	<b>13,9%</b>

Ascens del 23,5% en cabotatge

Ascens del 13,9% en exterior

**Comerç d'animals vius**

**UNITATS**

	2017	2018	Var %
Bestiar boví	3.229	3.333	3,2%
Bestiar oví	11.092	4.100	-63,0%
<b>TOTAL BESTIAR</b>	<b>14.321</b>	<b>7.433</b>	<b>-48,1%</b>

**TONES**

	2017	2018	Var %
Bestiar boví	2.067	1.986	-3,9%
Bestiar oví	695	246	-64,6%
<b>TOTAL BESTIAR</b>	<b>2.762</b>	<b>2.232</b>	<b>-19,2%</b>

## 1. MERCADERIES

### 1.11 TRÀFIC ACUMULAT SEGONS LA SEVA NATUR PERÍODE GENER-GENER

#### DOCUMENT D'ÚS PÚBLIC

Mercaderies	2017	2018	Var. %	Variació (t)
<b>ENERGÈTIC</b>	<b>1.903.830</b>	<b>2.102.708</b>	<b>10,4%</b>	<b>198.878</b>
Petrolí cru	728.297	1.115.674	53,2%	387.377
Fuel-oli	230.775	203.927	-11,6%	-26.848
Gas-oli	47.111	38.970	-17,3%	-8.141
Benzina	128.706	11.264	-91,2%	-117.442
Altres productes petrolífers	253.795	310.345	22,3%	56.550
Gasos energètics del petroli	149.424	71.366	-52,2%	-78.058
Carbons i coc de petroli	350.165	345.842	-1,2%	-4.323
Gas natural	0	0	-	0
Biocombustibles	15.557	5.320	-65,8%	-10.237
<b>SIDEROMETAL·LÚRGIC</b>	<b>53.657</b>	<b>82.689</b>	<b>54,1%</b>	<b>29.032</b>
Mineral ferro extractiu i tractat	0	0	-	0
Altres minerals i residus metàl·lics	0	14.242	-	14.242
Ferralla de ferro	43	5	-88,4%	-38
Productes siderúrgics	53.583	68.306	27,5%	14.723
Altres productes metal·lúrgics	31	136	338,7%	105
<b>MINERALS NO METÀL·LICS</b>	<b>68.560</b>	<b>90.819</b>	<b>32,5%</b>	<b>22.259</b>
Sal comuna	64.035	89.275	39,4%	25.240
Altres minerals no metàl·lics	4.525	1.544	-65,9%	-2.981
<b>ADOBES</b>	<b>87.098</b>	<b>23.728</b>	<b>-72,8%</b>	<b>-63.370</b>
Fosfats	9.000	0	-100,0%	-9.000
Potasses	34.944	0	-100,0%	-34.944
Adobs naturals i artificials	43.154	23.728	-45,0%	-19.426
<b>PRODUCTES QUÍMICS</b>	<b>134.656</b>	<b>160.038</b>	<b>18,8%</b>	<b>25.382</b>
Productes químics	134.656	160.038	18,8%	25.382
<b>MATERIALS CONSTRUCCIÓ</b>	<b>65.766</b>	<b>98.524</b>	<b>49,8%</b>	<b>32.758</b>
Asfalt	52.668	83.142	57,9%	30.474
Ciment i clinker	22	8.670	39309,1%	8.648
Materials de construcció	13.076	6.712	-48,7%	-6.364
<b>AGROALIMENTARI I RAMADER</b>	<b>396.174</b>	<b>391.950</b>	<b>-1,1%</b>	<b>-4.224</b>
Cereals i les seves farines	222.422	250.055	12,4%	27.633
Faves de soja	0	0	-	0
Fruites, hortalisses i llegums	10.655	8.105	-23,9%	-2.550
Vins, begudes, alcohol i derivats	3.689	2.492	-32,4%	-1.197
Conserves	430	157	-63,5%	-273
Tabac, cacau, cafè i espècies	1.534	211	-86,2%	-1.323
Olis i greixos	294	215	-26,9%	-79
Altres productes alimentaris	1.420	1.324	-6,8%	-96
Peix congelat i refrigerat	162	73	-54,9%	-89
Pinsos i farratges	155.568	129.318	-16,9%	-26.250
<b>ALTRES MERCADERIES</b>	<b>45.112</b>	<b>58.639</b>	<b>30,0%</b>	<b>13.527</b>
Fustes i suro	711	4.707	562,0%	3.996
Paper i pasta	28.902	41.960	45,2%	13.058
Maquinària, aparells, utilitatge i recanvis	3.669	1.687	-54,0%	-1.982
Resta de mercaderies	11.830	10.285	-13,1%	-1.545
<b>VEHICLES I ELEMENTS DE TRANSPORT</b>	<b>33.845</b>	<b>36.926</b>	<b>9,1%</b>	<b>3.081</b>
Automòbils i les seves peces	21.522	26.426	22,8%	4.904
Tara plataformes	0	0	-	0
Tara contenidors	12.323	10.500	-14,8%	-1.823
<b>RESTA</b>	<b>34.744</b>	<b>33.559</b>	<b>-3,4%</b>	<b>-1.185</b>
Avituallament	5.334	7.836	46,9%	2.502
Pesca	89	80	-10,1%	-9
Terrestre	29.321	25.643	-12,5%	-3.678
<b>Total mercaderies</b>	<b>2.823.442</b>	<b>3.079.580</b>	<b>9,1%</b>	<b>256.138</b>
<b>OPERACIONS ESPECIALS</b>				
Trànsit	163.758	201.538	23,1%	37.780
Tràfic Local	0	0	-	0
Transbord	0	0	-	0

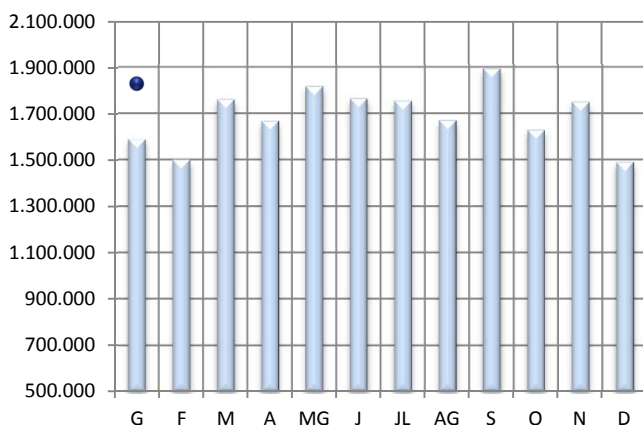
# 1. MERCADERIES

## 1.14 EVOLUCIÓ MENSUAL DELS PRINCIPALS GRUPS (t)

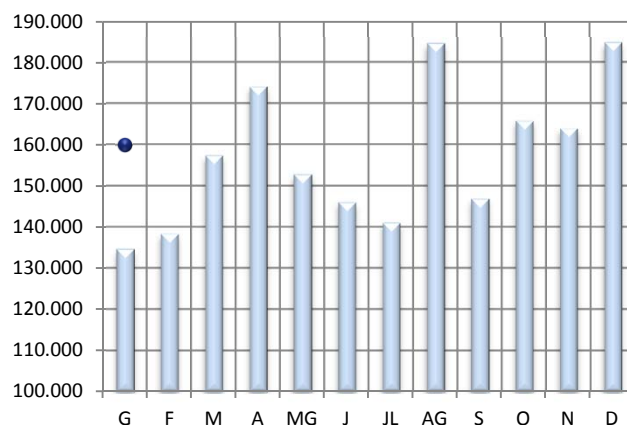
PERÍODE GENER-GENER

2017 2018

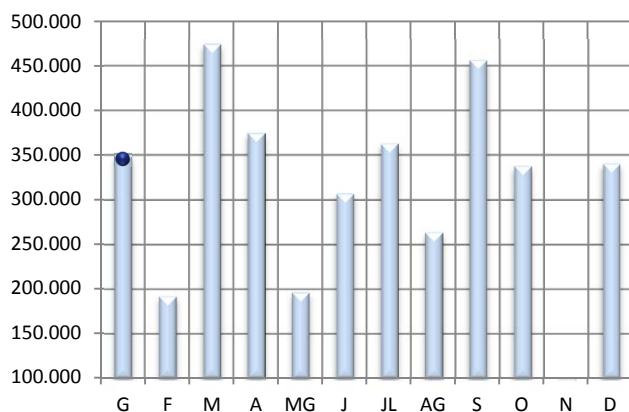
### CRU I PETROLÍFERS



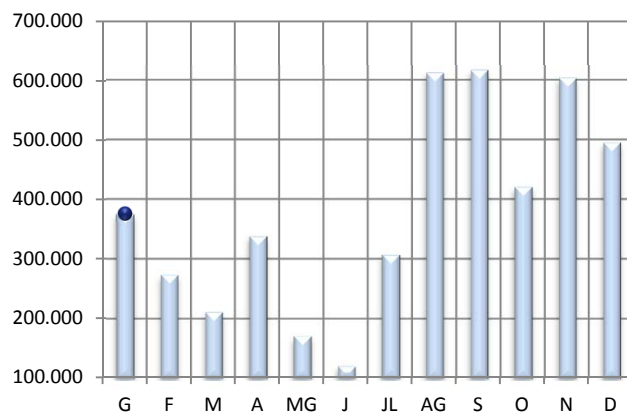
### PRODUCTES QUÍMICS



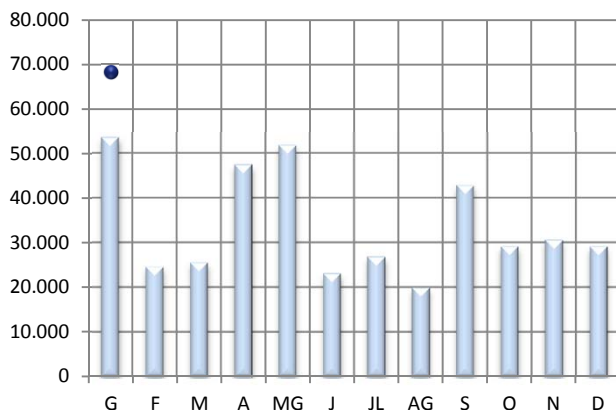
### CARBONS I COC



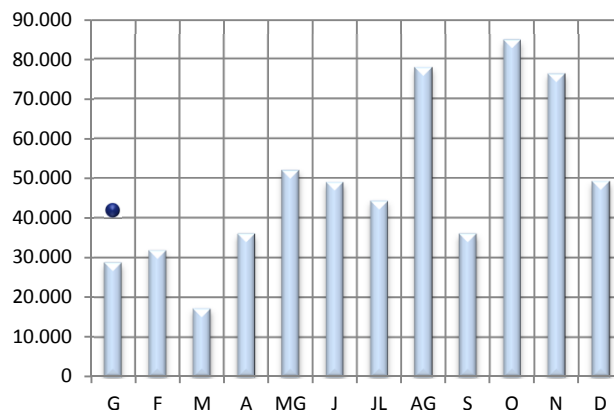
### CEREAIS, PINSOS I FARINES



### PRODUCTES SIDERÚRGICS



### PAPER I PASTA PAPER



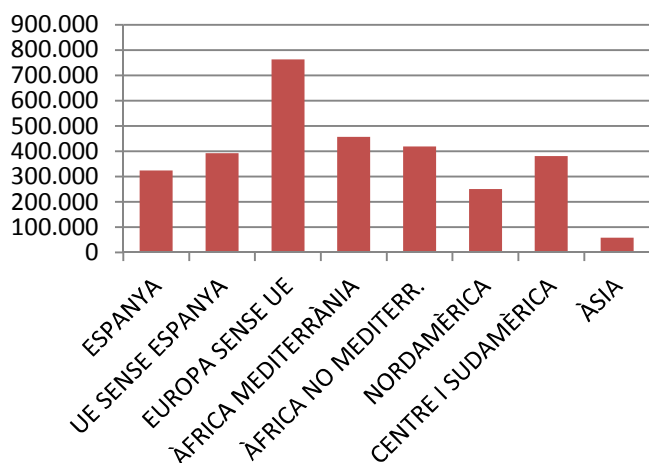
PRINCIPALS PAÏSOS AMB ACTIVITAT AL PORT

	MARÍTIM	Pes	G.LÍQUIDS	Pes	G.SÒLIDS	Pes	M.GEN	Pes
RÚSSIA	475.166	15,6%	360.086	18,3%	112.124	12,6%	2.956	1,5%
ESPANYA	324.087	10,6%	231.398	11,8%	86.711	9,7%	5.978	3,1%
BRASIL	284.246	9,3%	74.126	3,8%	197.677	22,2%	12.443	6,5%
ANGOLA	268.925	8,8%	268.925	13,7%	0	0,0%	0	0,0%
LÍBIA	242.808	8,0%	242.330	12,3%	0	0,0%	478	0,3%
ESTATS UNITS D'AMÈRICA	189.409	6,2%	97.025	4,9%	83.253	9,3%	9.131	4,8%
ALGÈRIA	166.759	5,5%	165.561	8,4%	0	0,0%	1.198	0,6%
UCRAÏNA	159.371	5,2%	0	0,0%	157.840	17,7%	1.531	0,8%
NIGÈRIA	95.985	3,2%	95.410	4,9%	0	0,0%	575	0,3%
ITÀLIA	94.058	3,1%	37.161	1,9%	50.796	5,7%	6.101	3,2%
<b>10 PRIMERS MARÍTIM</b>	<b>2.300.814</b>	<b>75,5%</b>	<b>1.572.022</b>	<b>80,1%</b>	<b>688.401</b>	<b>77,2%</b>	<b>40.391</b>	<b>21,1%</b>
RESTA PAÏSOS	745.207	24,5%	391.273	19,9%	203.217	22,8%	150.717	78,9%
<b>TRÀFIC MARÍTIM</b>	<b>3.046.021</b>	<b>100,0%</b>	<b>1.963.295</b>	<b>100,0%</b>	<b>891.618</b>	<b>100,0%</b>	<b>191.108</b>	<b>100,0%</b>

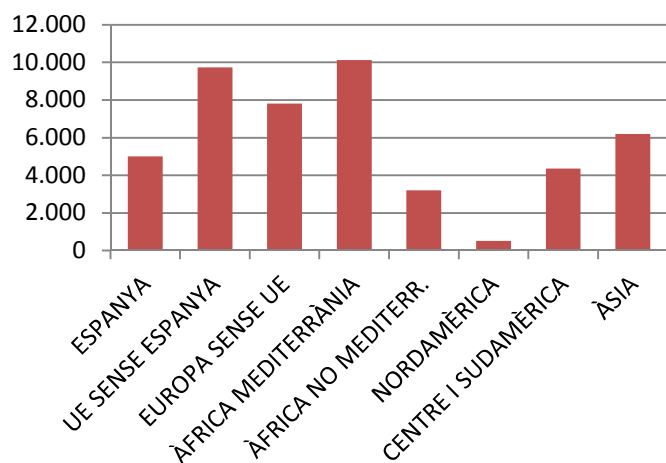
PRINCIPALS PAÏSOS AMB TRÀFIC MERCADERIA GENERAL

	MG	Pes	CÀRREGA	Pes	DESCÀRREGA	Pes	TRÀNSIT	Pes
TURQUIA	49.121	25,7%	7.813	16,6%	31.557	24,1%	9.751	74,6%
BRASIL	12.442	6,5%	0	0,0%	12.442	9,5%	0	0,0%
FRANÇA	12.095	6,3%	0	0,0%	12.095	9,2%	0	0,0%
ESLOVÈNIA	12.071	6,3%	0	0,0%	12.071	9,2%	0	0,0%
COREA DEL SUD	11.799	6,2%	0	0,0%	11.799	9,0%	0	0,0%
XINA	9.535	5,0%	0	0,0%	9.535	7,3%	0	0,0%
ESTATS UNITS D'AMÈRICA	9.132	4,8%	161	0,3%	8.964	6,8%	7	0,1%
EGIPTE	8.205	4,3%	4.022	8,6%	893	0,7%	3.290	25,2%
COSTA RICA	7.937	4,2%	1.728	3,7%	6.183	4,7%	26	0,2%
ITÀLIA	6.100	3,2%	3.755	8,0%	2.345	1,8%	0	0,0%
<b>10 PRIMERS MERCAD. GENERAL</b>	<b>138.437</b>	<b>72,4%</b>	<b>17.479</b>	<b>37,2%</b>	<b>107.884</b>	<b>82,3%</b>	<b>13.074</b>	<b>100,0%</b>
RESTA PAÏSOS	52.671	27,6%	29.482	62,8%	23.184	17,7%	5	0,0%
<b>MERCADERIA GENERAL</b>	<b>191.108</b>	<b>100,0%</b>	<b>46.961</b>	<b>100,0%</b>	<b>131.068</b>	<b>100,0%</b>	<b>13.079</b>	<b>100,0%</b>

Tràfic zones del mon



Exportació M. General



## 1. MERCADERIES

### 1.18-19 AUTOMÒBILS I MERCADERIA CONTENITZADA

#### RESUM DEL TRÀFIC DE MERCADERIES

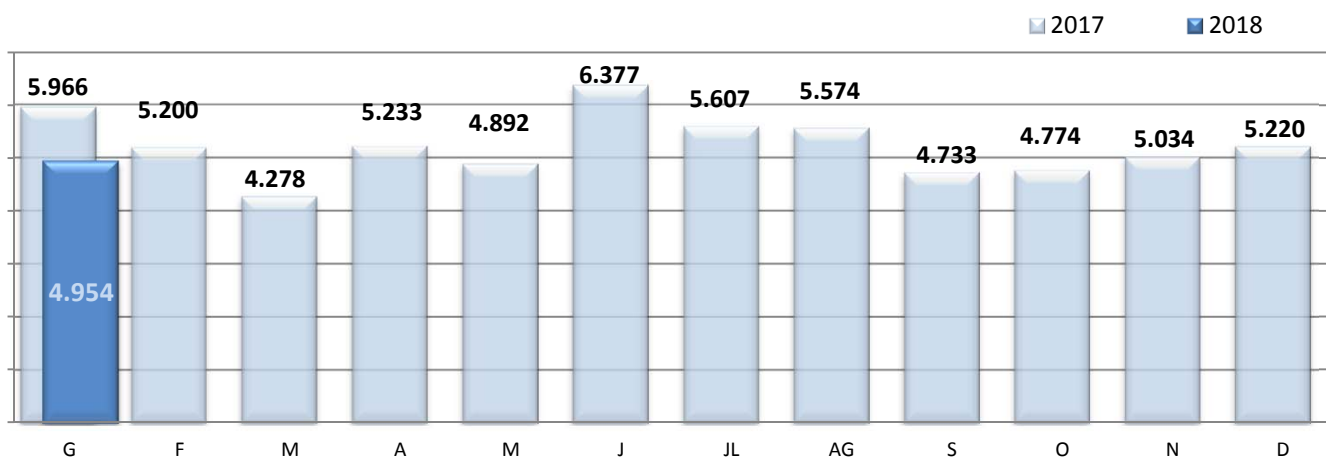
#### PERÍODE GENER - GENER

#### DOCUMENT D'ÚS PÚBLIC

	Gener			Acumulat		
	2017	2018	Var.	2017	2018	Var.
<b>CÀRREGA GENERAL CONTENITZADA (TONES)</b>	<b>57.910</b>	<b>45.216</b>	<b>-21,9%</b>	<b>57.910</b>	<b>45.216</b>	<b>-21,9%</b>
Tones càrrega	23.794	25.105	5,5%	23.794	25.105	5,5%
Tones descàrrega	19.464	20.072	3,1%	19.464	20.072	3,1%
Tones trànsit	14.652	39	-99,7%	14.652	39	-99,7%

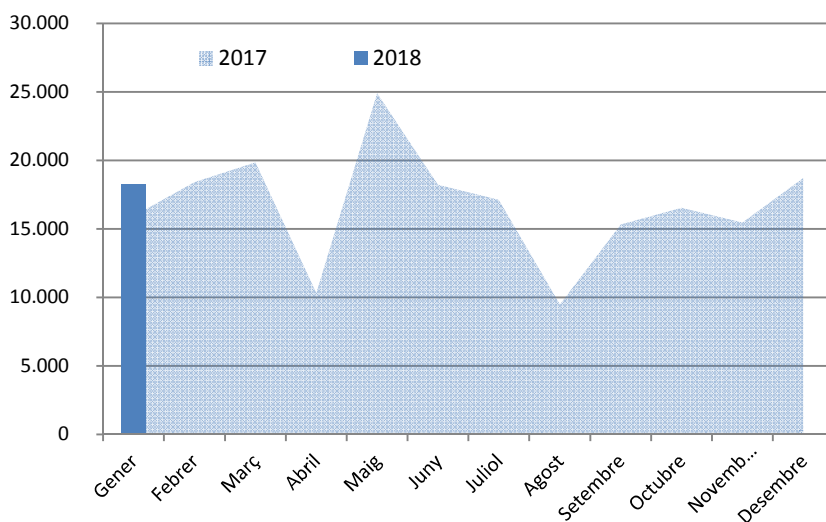
	Gener			Acumulat		
	2017	2018	Var.	2017	2018	Var.
<b>TEUS CÀRREGA GENERAL CONTENITZADA</b>	<b>5.966</b>	<b>4.951</b>	<b>-17,0%</b>	<b>5.966</b>	<b>4.951</b>	<b>-17,0%</b>
TEUs càrrega	2.259	2.166	-4,1%	2.259	2.166	-4,1%
TEUs descàrrega	2.589	2.781	7,4%	2.589	2.781	7,4%
TEUs trànsit	1.118	4	-99,6%	1.118	4	-99,6%

#### MOVIMENT TEUs



#### Automòbils de turisme (unitats)

	2017	2018
Gener	15.918	18.231
Febrer	18.403	
Març	19.846	
Abril	10.311	
Maig	24.901	
Juny	18.210	
Juliol	17.115	
Agost	9.467	
Setembre	15.327	
Octubre	16.532	
Novembre	15.463	
Desembre	18.716	
<b>Gen-Gen</b>	<b>15.918</b>	<b>18.231</b>
<b>Variació</b>		<b>14,5%</b>



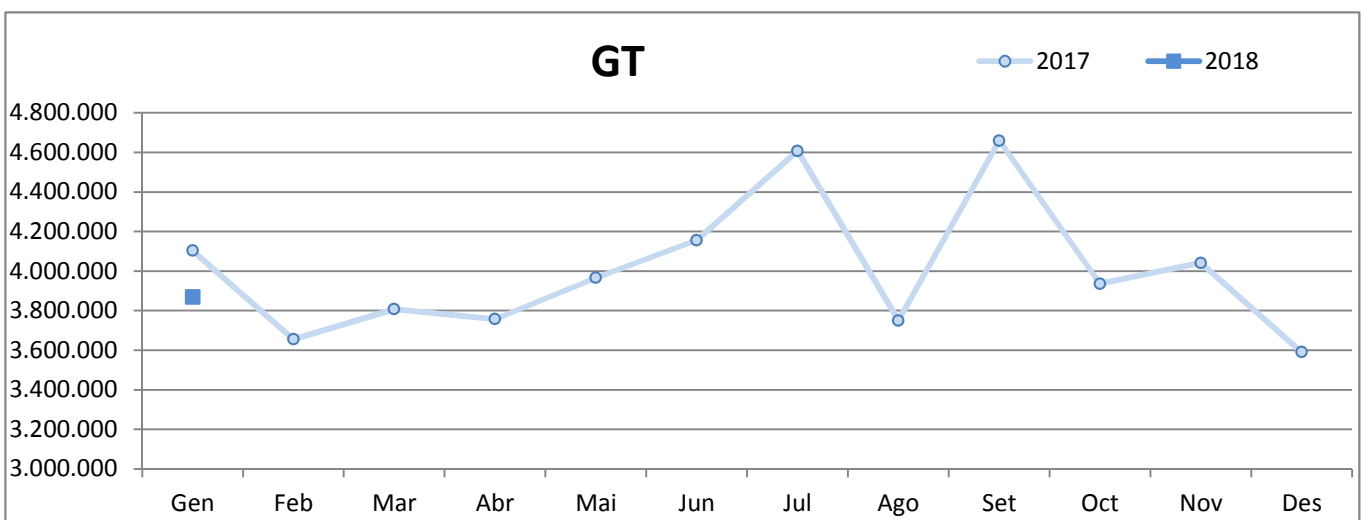
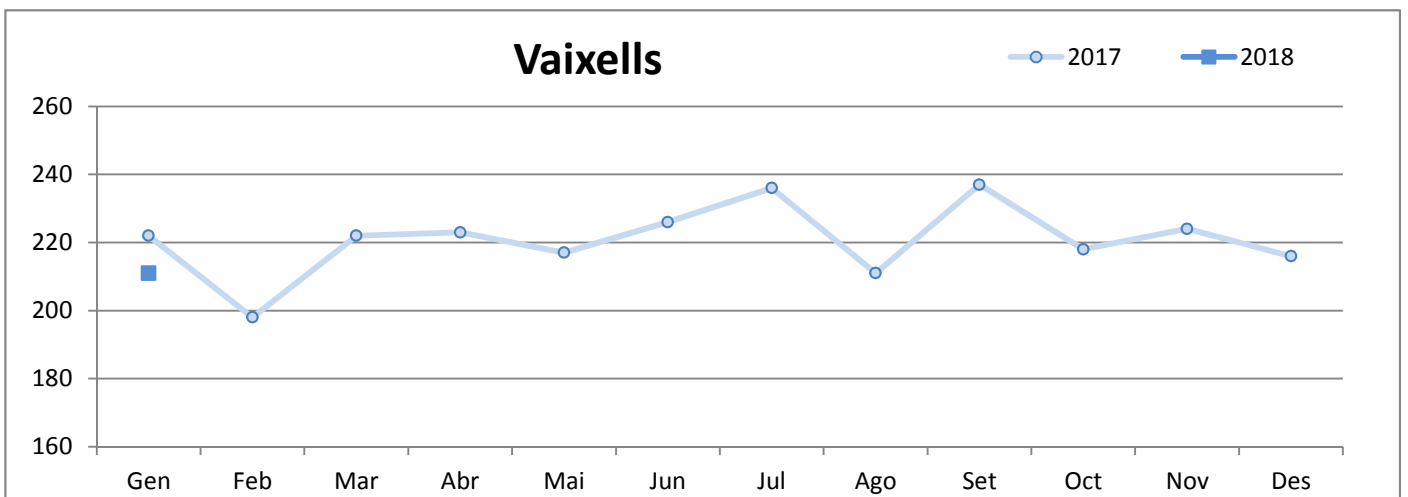
## 2. VAIXELLS

### 2.1 MOVIMENT DE VAIXELLS I GT

PERÍODE GENER-GENER

DOCUMENT D'ÚS PÚBLIC

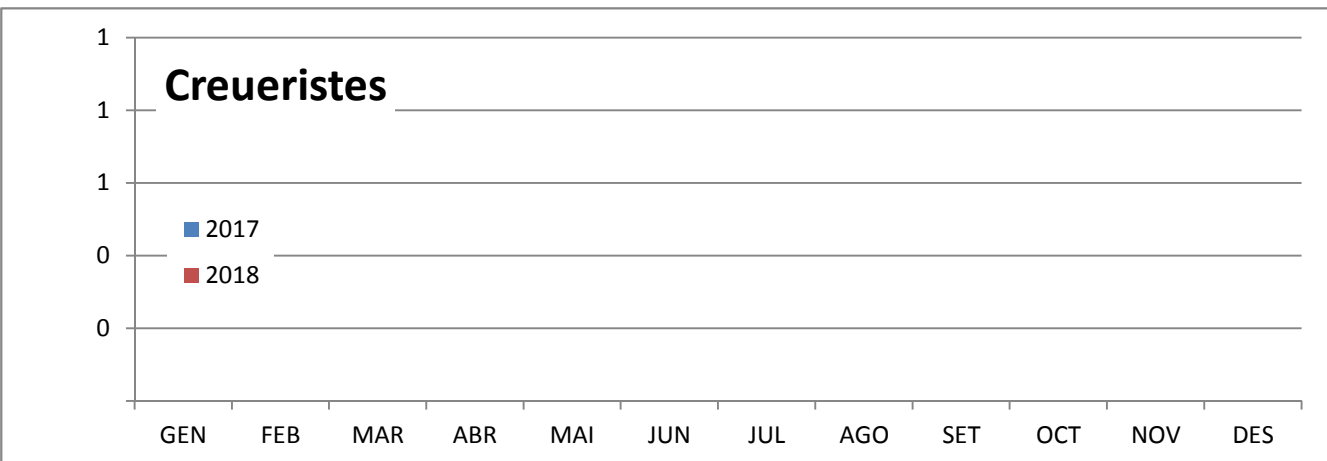
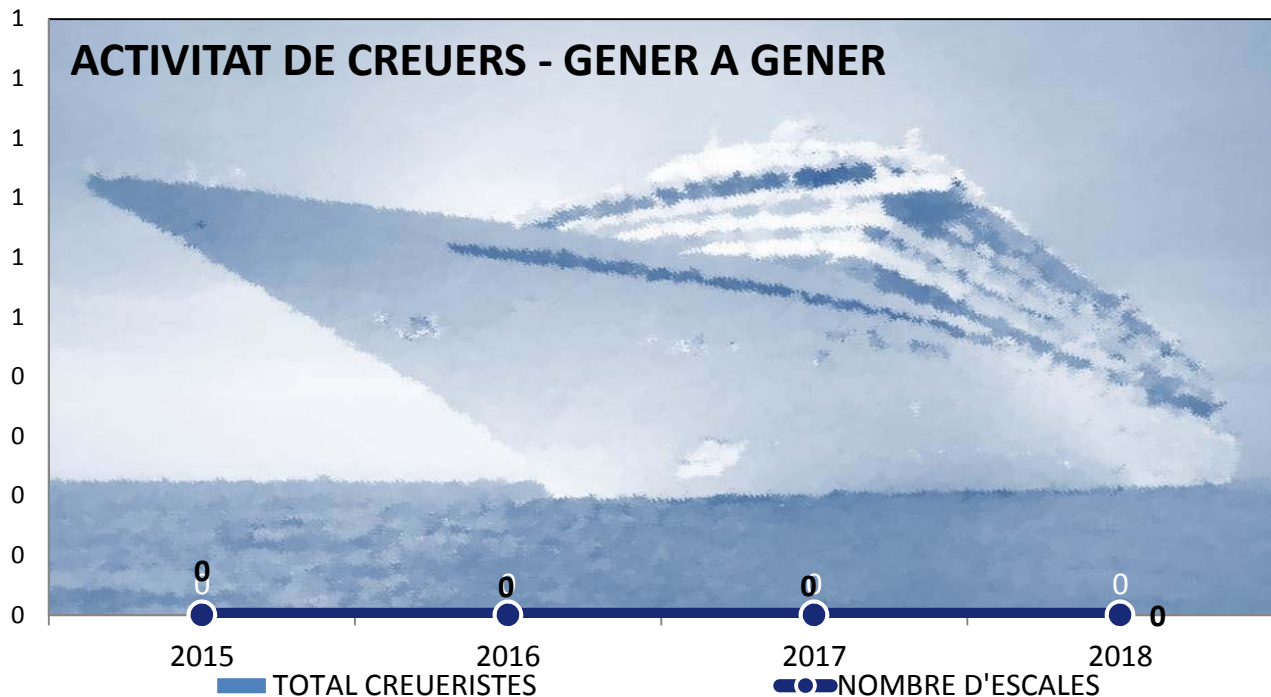
	VAIXELLS			GT		
	2017	2018	Var.%	2017	2018	Var.%
Gener	222	211	-5,0 %	4.103.720	3.869.278	-5,7 %
Febrer	198	-	-	3.655.285	-	-
Març	222	-	-	3.807.490	-	-
Abril	223	-	-	3.757.130	-	-
Maig	217	-	-	3.966.272	-	-
Juny	226	-	-	4.156.612	-	-
Juliol	236	-	-	4.607.495	-	-
Agost	211	-	-	3.749.764	-	-
Setembre	237	-	-	4.659.599	-	-
Octubre	218	-	-	3.936.337	-	-
Novembre	224	-	-	4.041.496	-	-
Desembre	216	-	-	3.590.908	-	-
<b>Acumulat fins Gener</b>	<b>222</b>	<b>211</b>	<b>-5,0%</b>	<b>4.103.720</b>	<b>3.869.278</b>	<b>-5,7%</b>



**3. PASSATGERS**  
**3.1 MOVIMENT DE CREUERISTES I ESCALES**  
**PERÍODE GENER-GENER**

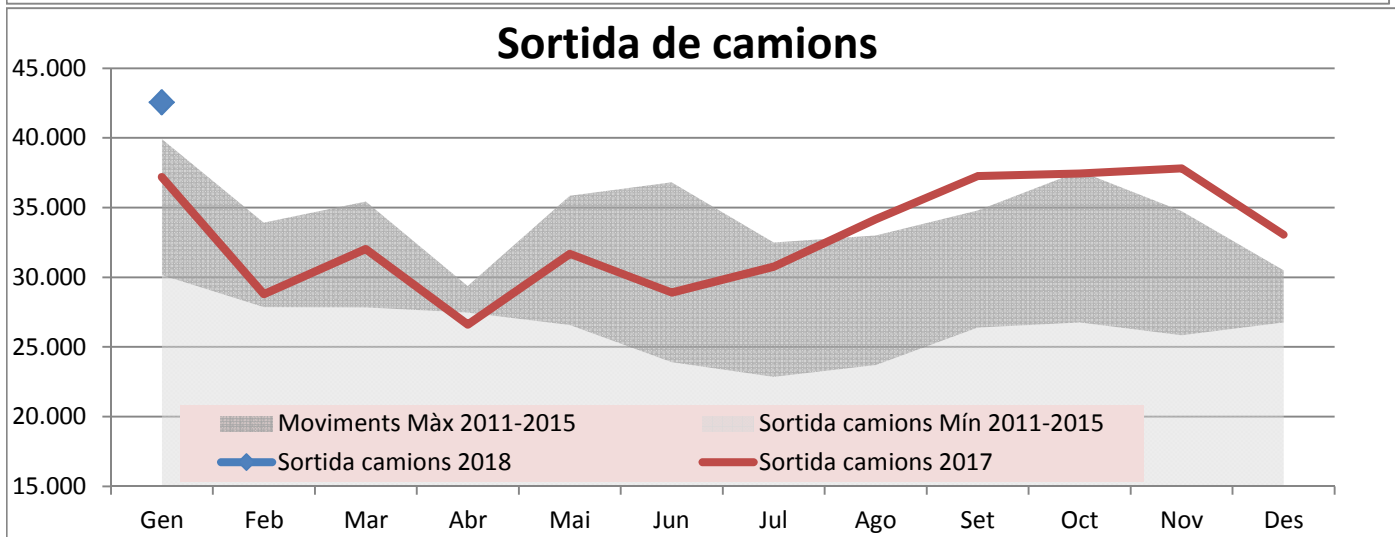
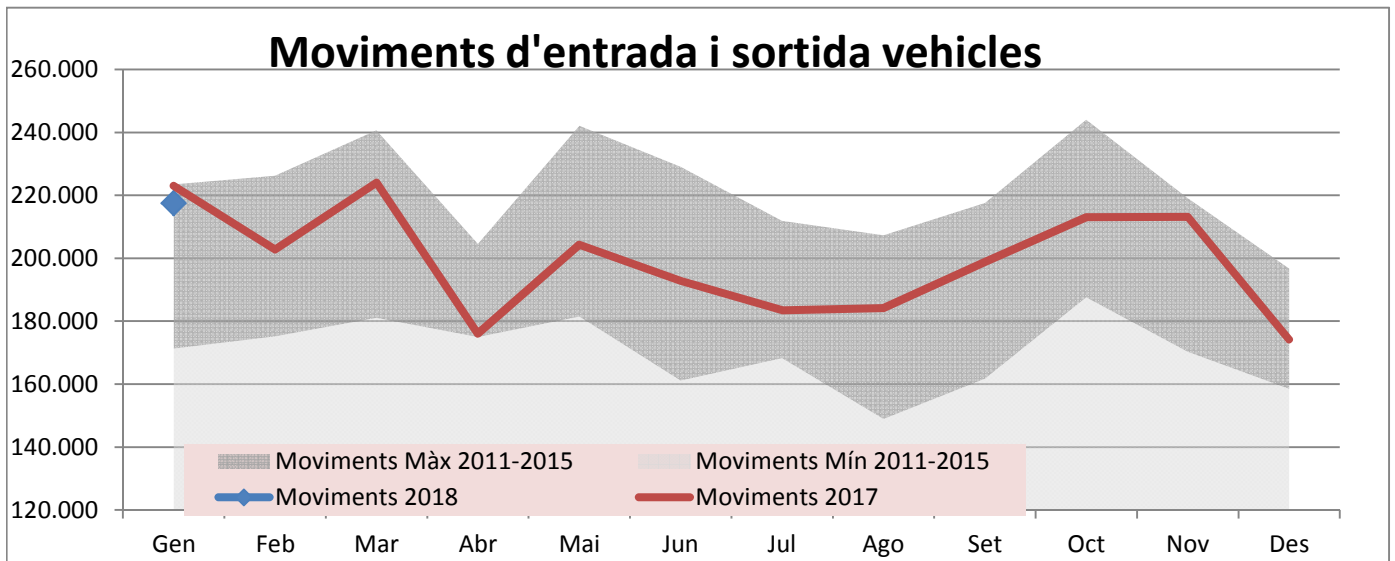
DOCUMENT D'ÚS PÚBLIC

	CREUERISTES						ESCALES					
	Mensual			Acumulat			Mensual			Acumulat		
	2017	2018	Var.%	2017	2018	Var.%	2017	2018	Var.%	2017	2018	Var.%
GENER			--			--			--			--
FEBRER			--			--			--			--
MARÇ			--			--			--			--
ABRIL			--			--			--			--
MAIG			--			--			--			--
JUNY			--			--			--			--
JULIOL			--			--			--			--
AGOST			--			--			--			--
SETEMBRE			--			--			--			--
OCTUBRE			--			--			--			--
NOVEMBRE			--			--			--			--
DESEMBRE			--			--			--			--



#### 4. MOVIMENTS TERRESTRES ACCESSOS PORT PERÍODE GENER-GENER

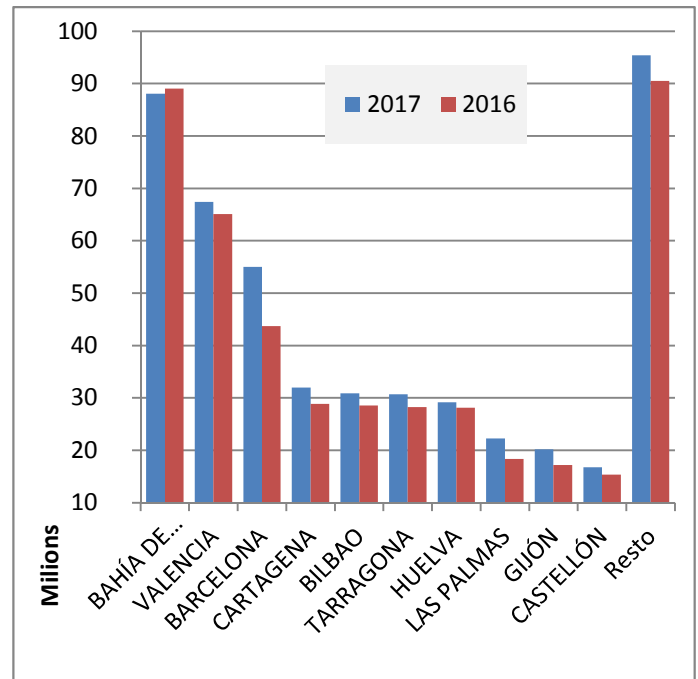
Concepte	GENER					Acumulat		
	Entrades	Sortides	2018	2017	Var. %	2018	2017	Var. %
<b>EIX TRANVERSAL</b>	<b>85.973</b>	<b>86.439</b>	<b>172.412</b>	<b>176.541</b>	<b>-2,3 %</b>	<b>172.412</b>	<b>176.541</b>	<b>-2,3 %</b>
Camions	38.930	42.535	81.465	71.349	14,2 %	81.465	71.349	14,2 %
Turismes	39.651	42.622	82.273	96.742	-15,0 %	82.273	96.742	-15,0 %
Pel personal propi	7.392	1.282	8.674	8.450	2,7 %	8.674	8.450	2,7 %
<b>REUS I LLEVANT</b>	<b>22.406</b>	<b>22.742</b>	<b>45.148</b>	<b>46.491</b>	<b>-2,9 %</b>	<b>45.148</b>	<b>46.491</b>	<b>-2,9 %</b>
Vehicles	20.322	21.219	41.541	43.952	-5,5 %	41.541	43.952	-5,5 %
Pel personal propi	2.084	1.523	3.607	2.539	42,1 %	3.607	2.539	42,1 %
<b>MOVIMENT VEHICLES</b>	<b>108.379</b>	<b>109.181</b>	<b>217.560</b>	<b>223.032</b>	<b>-2,5%</b>	<b>217.560</b>	<b>223.032</b>	<b>2,5%</b>
<b>VIANANTS</b>								
Eix, Reus i Llevant	1.373	1.189	2.562	2.633	-2,7 %	2.562	2.633	2,8 %



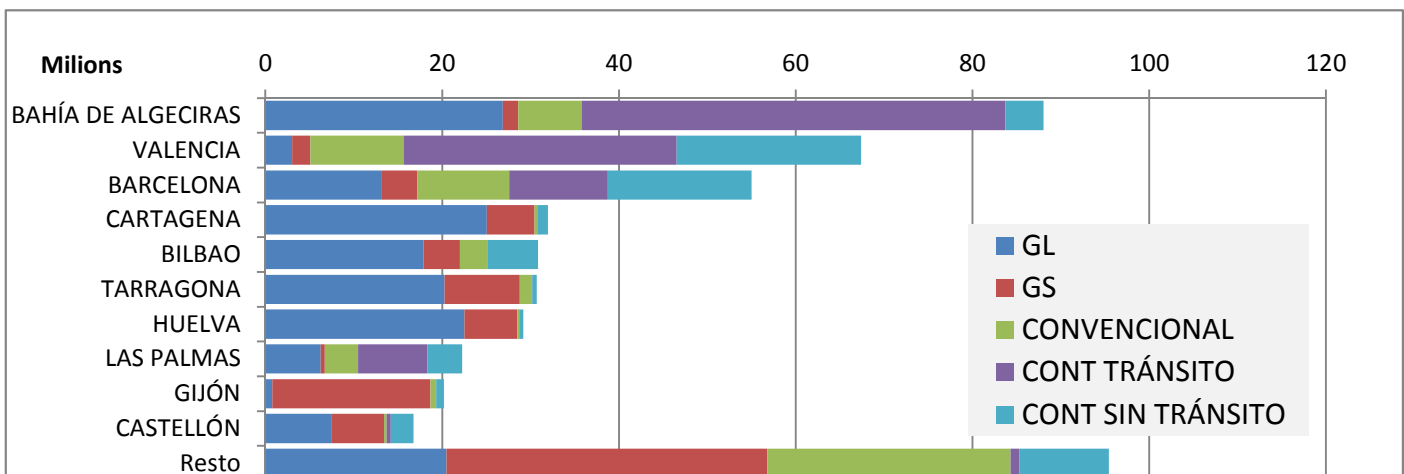


ACUMULAT NOVEMBRE

	2016	2017	Var. %
<b>Total tràfic</b>	<b>453.092.146</b>	<b>487.864.805</b>	<b>7,7 %</b>
BAHÍA DE ALGECIRA	89.049.330	88.066.427	-1,1 %
VALENCIA	65.111.950	67.419.142	3,5 %
BARCELONA	43.704.847	55.012.379	25,9 %
CARTAGENA	28.859.227	31.978.587	10,8 %
BILBAO	28.549.063	30.853.233	8,1 %
TARRAGONA	28.243.965	30.703.336	8,7 %
HUELVA	28.156.885	29.169.875	3,6 %
LAS PALMAS	18.353.571	22.278.958	21,4 %
GIJÓN	17.200.301	20.185.849	17,4 %
CASTELLÓN	15.359.041	16.768.045	9,2 %
Resto	90.503.966	95.428.974	5,4 %



TIPUS DE TRÀFIC PER PORT



VARIACIÓ TONES PER PORT

