

1. MERCADERIES
1.1 RESUM DEL TRÀFIC DE MERCADERIES (t)
PERÍODE GENER MAIG

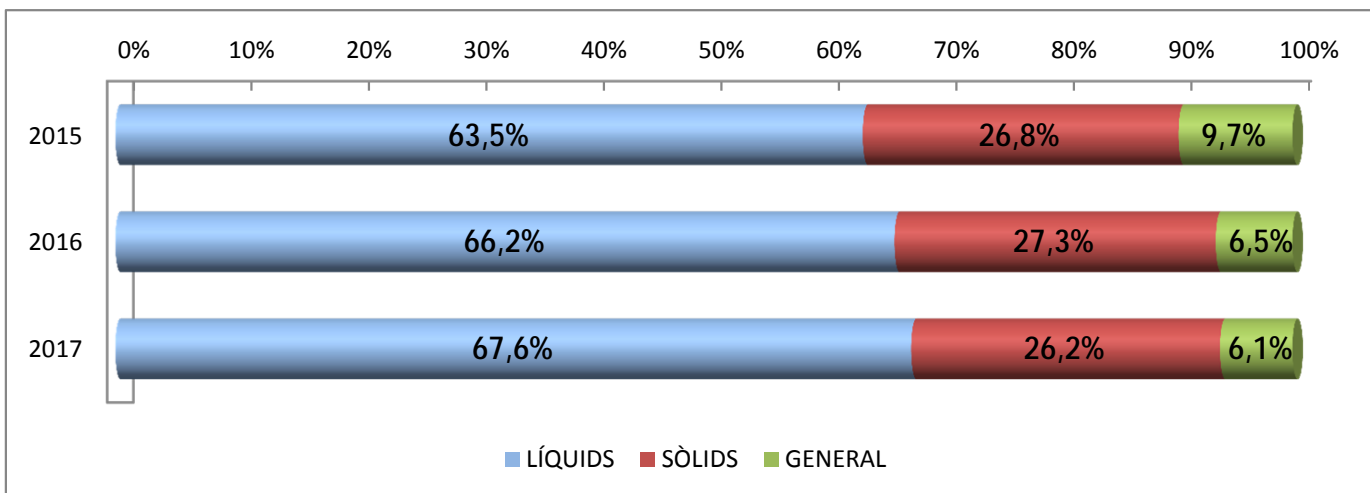
DOCUMENT D'ÚS PÚBLIC

Concepte	Maig			Acumulat		
	2016	2017	Var. %	2016	2017	Var. %
LÍQUIDS A DOLL	1.314.434	1.934.296	47,2 %	8.387.748	8.989.492	7,2 %
Cru	356.135	898.017	152,2 %	3.560.544	3.885.281	9,1 %
Altres prod. petrolífers	856.847	908.922	6,1 %	4.153.061	4.408.656	6,2 %
Químics i adobs	101.452	127.357	25,5 %	674.143	695.555	3,2 %
SÒLIDS A LLOURE	716.955	445.938	37,8 %	3.456.281	3.485.865	0,9 %
Carbons	235.136	196.252	-16,5 %	1.275.703	1.588.239	24,5 %
Trànsit	80.387	84.409	5,0 %	742.610	716.838	-3,5 %
No trànsit	154.749	111.843	-27,7 %	533.093	871.401	63,5 %
Cereals, Pinsos i Farines	419.822	171.473	-59,2 %	1.867.084	1.371.618	-26,5 %
Resta	61.997	78.213	26,2 %	313.494	526.008	67,8 %
CÀRREGA GENERAL	158.351	214.729	35,6 %	824.651	817.214	0,9 %
En contenidors	70.455	47.881	-32,0 %	348.035	242.086	-30,4 %
Altres mitjans	87.896	166.848	89,8 %	476.616	575.128	20,7 %
TRÀFIC MARÍTIM	2.189.740	2.594.963	18,5%	12.668.680	13.292.571	4,9%
AVITUALLAMENT	1.414	3.125	121,0 %	5.971	21.370	257,9 %
Productes petrolífers	1.129	0	-100,0 %	5.180	5.748	11,0 %
Altres productes	285	3.125	996,5 %	791	15.622	1875,0 %
PESCA	482	298	38,2 %	1.437	1.566	9,0 %
TRÀFIC LOCAL	0	0		0	0	
TRÀFIC PORTUARI	2.191.636	2.598.386	18,6%	12.676.088	13.315.507	5,0%
TERRESTRE	13.079	40.576	210,2 %	97.896	125.257	27,9 %
TOTAL	2.204.715	2.638.962	19,7%	12.773.984	13.440.764	5,2%
SÒLIDS A LLOURE (DETALL)	716.955	445.938	37,8 %	3.456.281	3.485.865	0,9 %
Per instal·lació especial	443.980	252.795	-43,1 %	2.054.470	2.036.452	-0,9 %
Sense instal·lació especial	272.975	193.143	-29,2 %	1.401.811	1.449.413	3,4 %
ALTRES MAGNITUTS						
TEU	7.603	4.685	-38,4 %	34.787	25.346	-27,1 %
PASSATGERS	363	0	-100,0 %	1.322	1.670	26,3 %
VAIXELS	205	236	15,1 %	1.046	1.124	7,5 %
TRANSBORD	0	0	-	7	0	-100,0 %
TRÀNSIT MARÍTIM	161.047	260.395	61,7 %	1.152.876	1.171.923	1,7 %

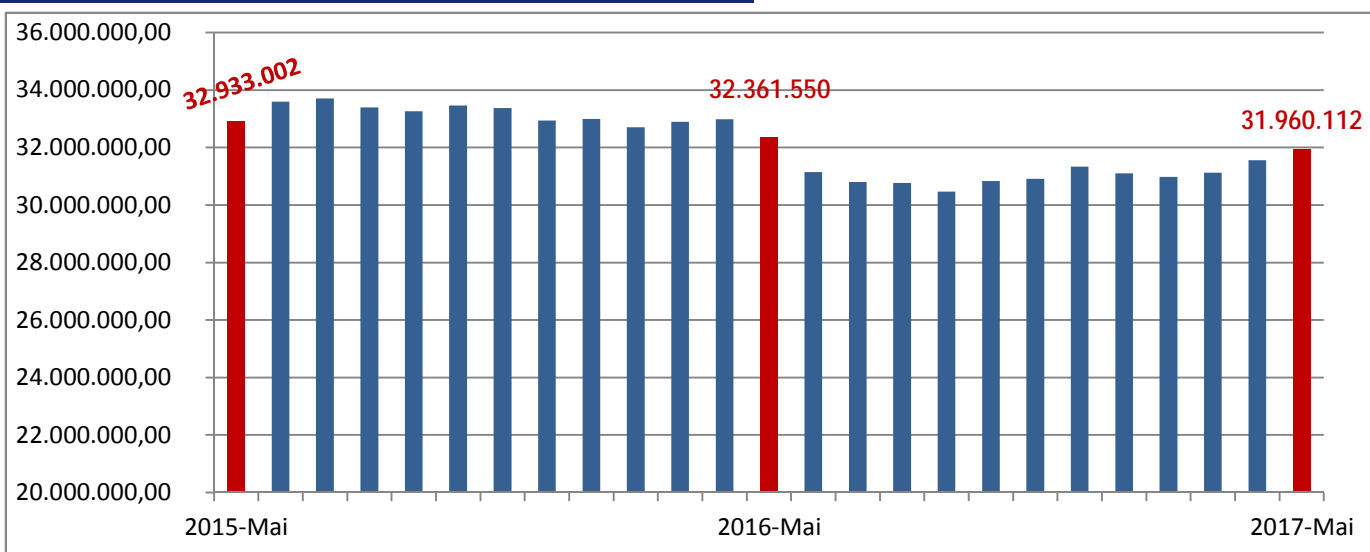
DOCUMENT D'ÚS PÚBLIC

1. MERCADERIES
1.1.D TRÀFIC DEL TRIENNI (t)
PERÍODE GENER MAIG

Concepte	Acumulat			VAR		
	2015	2016	2017	16/15	17/16	17/15
LÍQUIDS	7.678.678	8.387.748	8.989.492	9,2%	7,2%	17,1%
Cru	3.016.888	3.560.544	3.885.281	18,0%	9,1%	28,8%
Altres prod. petrolífers	3.742.848	4.153.061	4.408.656	11,0%	6,2%	17,8%
Químics i altres	918.942	674.143	695.555	-26,6%	3,2%	-24,3%
SÒLIDS A LLOURE	3.241.833	3.456.281	3.485.865	6,6%	0,9%	7,5%
CÀRREGA GENERAL	1.169.302	824.651	817.214	29,5%	0,9%	30,1%
Contentitzada	717.123	348.035	242.086	-51,5%	-30,4%	-66,2%
Altres mitjans	452.178	476.616	575.128	5,4%	20,7%	27,2%
TRÀFIC MARÍTIM	12.089.813	12.668.680	13.292.571	4,8%	4,9%	9,9%



TOTAL Anual Marítim Mòbil (12 MESOS)

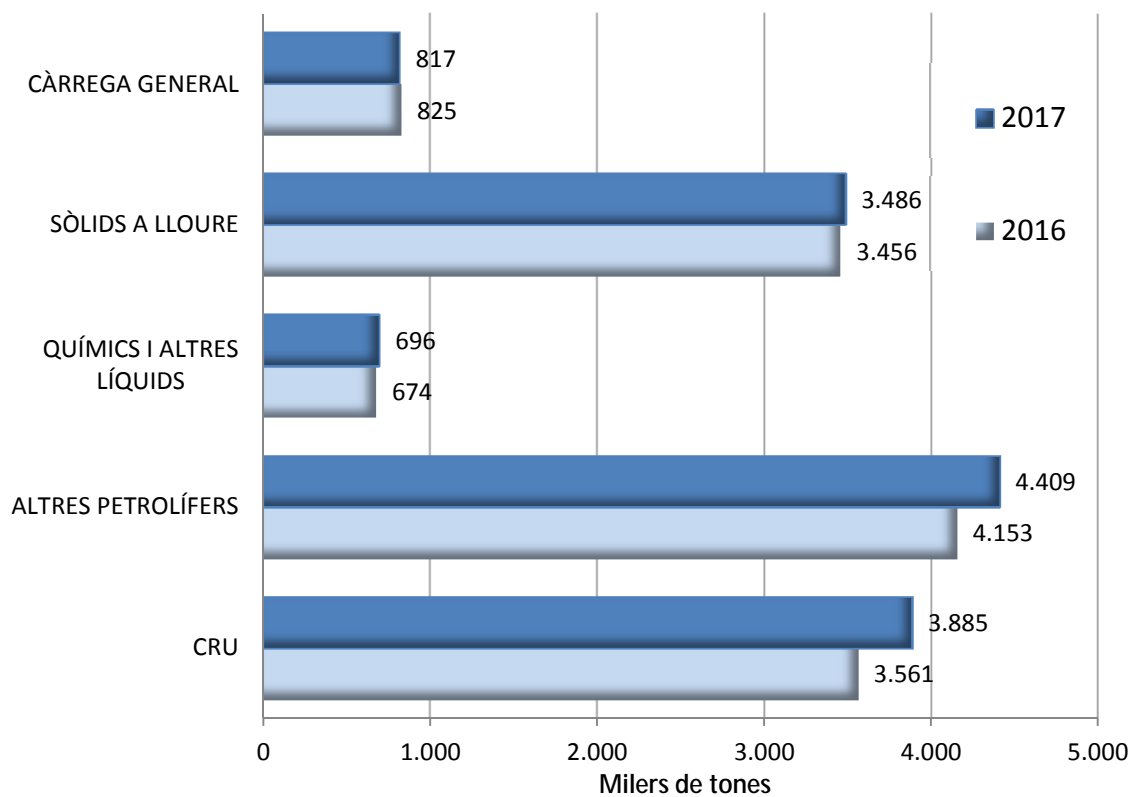


1. MERCADERIES

1.2 GRÀFIC DEL TRÀFIC ACUMULAT DE MERCADERIES (t)

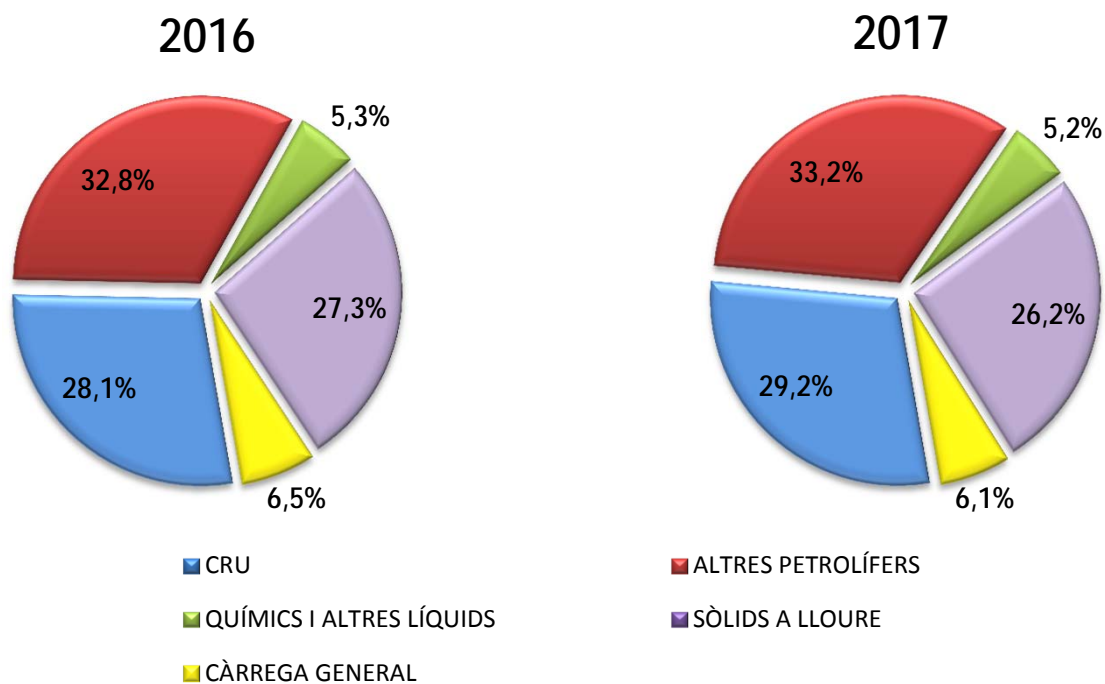
PERÍODE GENER MAIG

DOCUMENT D'ÚS PÚBLIC



1.3 GRÀFIC DE DISTRIBUCIÓ PERCENTUAL DEL TRÀFIC ACUMULAT DE MERCADERIES

PERÍODE GENER MAIG



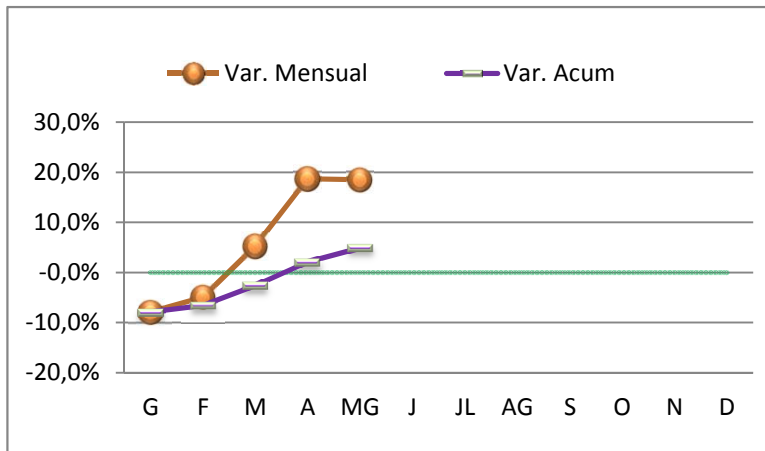
DOCUMENT D'ÚS PÚBLIC

1. MERCADERIES

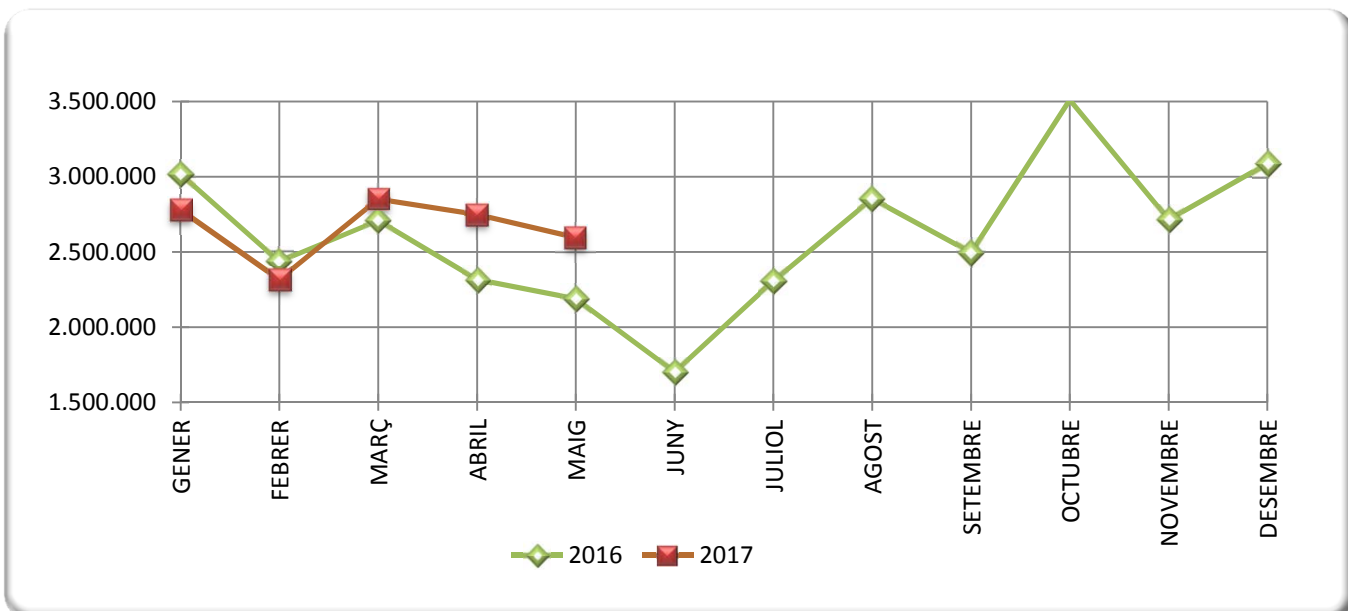
1.4 TRÀFIC MARÍTIM MENSUAL (t)

PERÍODE GENER MAIG

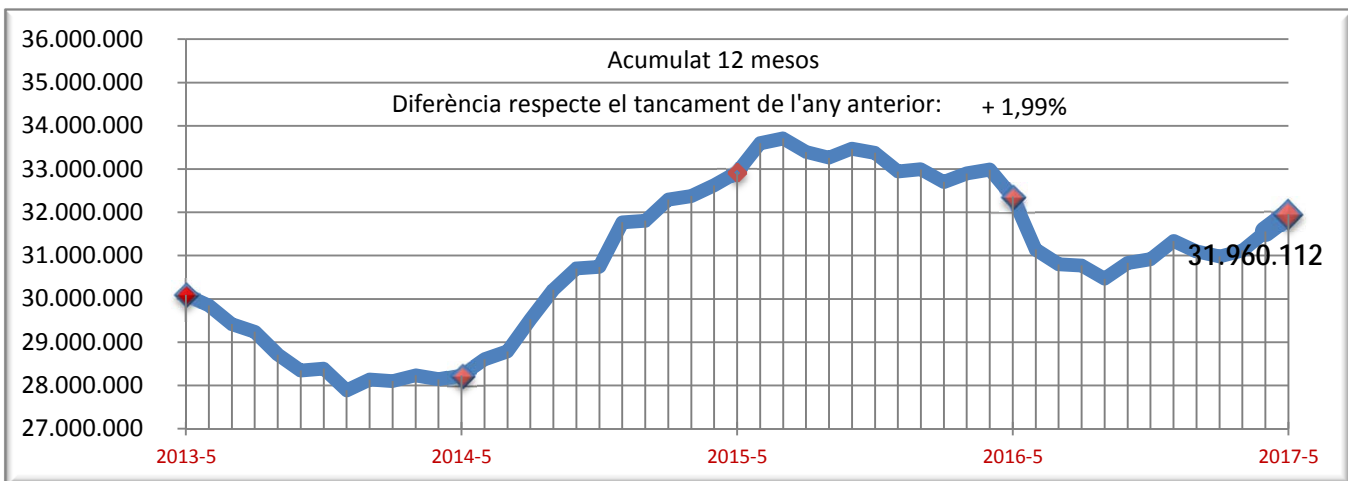
	2016	2017
GENER	3.017.480	2.779.601
FEBRER	2.436.159	2.316.125
MARÇ	2.709.352	2.852.204
ABRIL	2.315.949	2.749.679
MAIG	2.189.739	2.594.962
JUNY	1.700.671	
JULIOL	2.305.342	
AGOST	2.852.802	
SETEMBRE	2.495.284	
OCTUBRE	3.510.718	
NOVEMBRE	2.714.391	
DESEMBRE	3.088.334	



1.5 GRÀFIC COMPARATIU DEL TRÀFIC MARÍTIM MENSUAL (t)



1.5.1 TRÀFIC INTERANUAL MARÍTIM 12 MESOS (t)



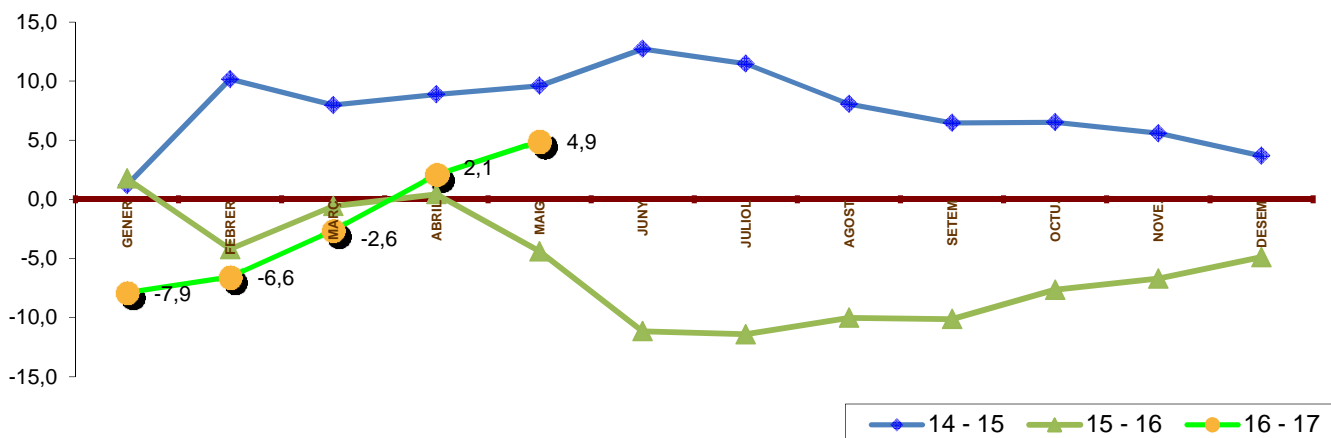
1. MERCADERIES

1.6 TRÀFIC MENSUAL ACUMULAT (t)

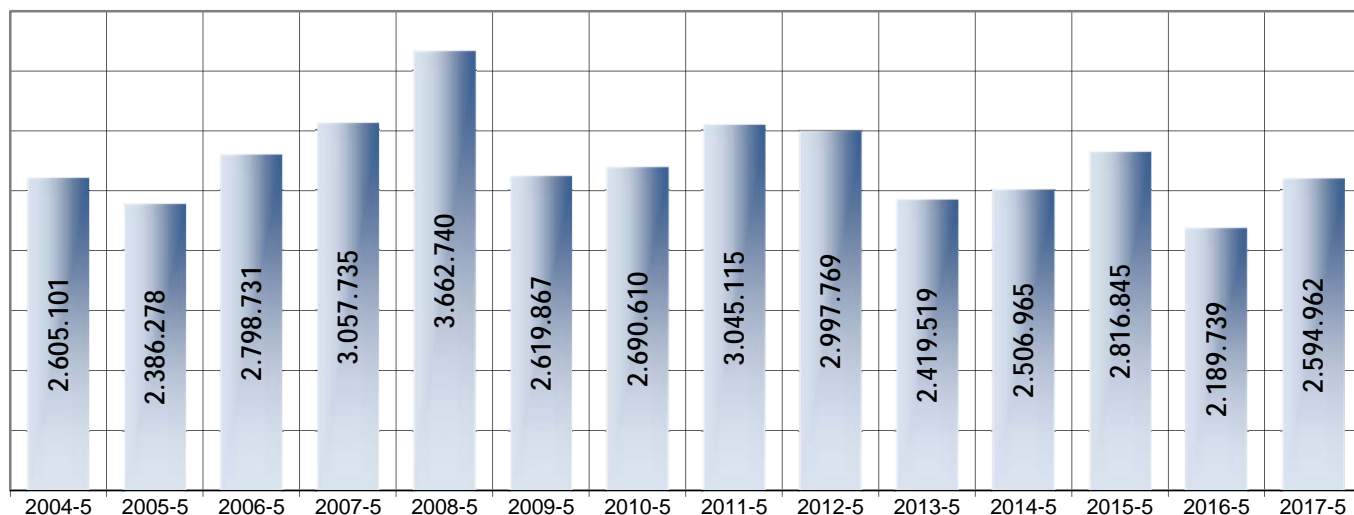
PERÍODE GENER MAIG

	TRÀFIC TOTAL				Variació (%)		
	2014	2015	2016	2017	14 15	15 16	16 17
GENER	2.929.959	2.965.352	3.017.480	2.779.601	1,2	1,8	-7,9
FEBRER	5.167.712	5.693.333	5.453.640	5.095.726	10,2	-4,2	-6,6
MARÇ	7.602.518	8.208.883	8.162.992	7.947.930	8,0	-0,6	-2,6
ABRIL	9.582.848	10.434.009	10.478.941	10.697.609	8,9	0,4	2,1
MAIG	12.089.813	13.250.854	12.668.680	13.292.571	9,6	-4,4	4,9
JUNY	14.345.370	16.170.908	14.369.352		12,7	-11,1	
JULIOL	16.884.346	18.821.288	16.674.693		11,5	-11,4	
AGOST	20.078.926	21.699.281	19.527.495		8,1	-10,0	
SETEM	23.009.695	24.499.710	22.022.779		6,5	-10,1	
OCTU.	25.952.701	27.647.012	25.533.497		6,5	-7,6	
NOVE.	28.670.666	30.274.272	28.247.887		5,6	-6,7	
DESEM	31.771.960	32.943.724	31.336.221		3,7	-4,9	

1.7 GRÀFIC DE L'EVOLUCIÓ PERCENTUAL DEL TRÀFIC MENSUAL ACUMULAT



1.8 MAIG ELS DARRERS ANYS (t)



1. MERCADERIES

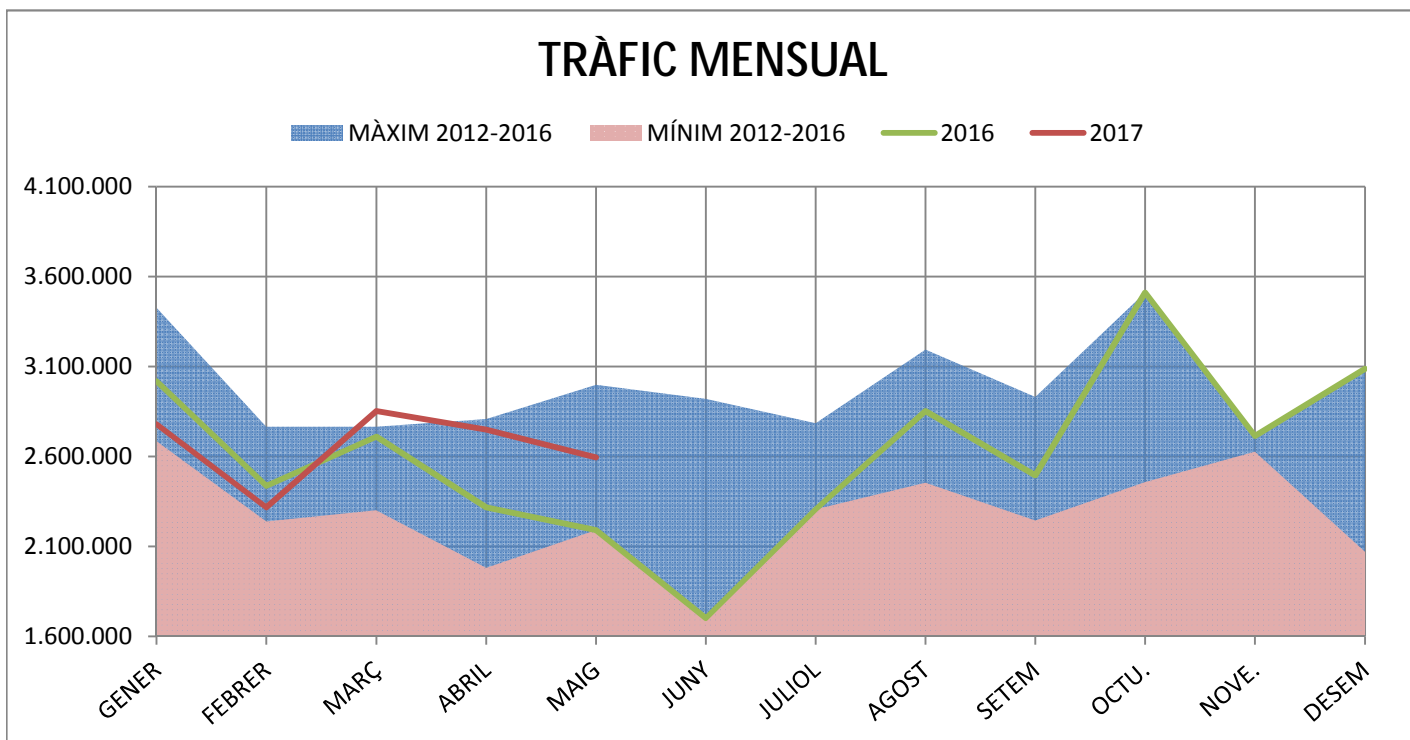
1.9 TRÀFIC PER NAVEGACIÓ I OPERACIÓ (t)

PERÍODE GENER MAIG

DOCUMENT D'ÚS PÚBLIC

Concepte	Gener Maig 2016			Gener Maig 2017			Var. %
	CABOTATGE	EXTERIOR	TOTAL	CABOTATGE	EXTERIOR	TOTAL	
PETROLIS							
Càrrega	584.984	1.138.852	1.723.836	546.158	1.376.380	1.922.538	11,5%
Descàrrega	722.272	5.267.497	5.989.769	533.413	5.837.987	6.371.400	6,4%
Total	1.307.256	6.406.349	7.713.605	1.079.571	7.214.367	8.293.938	7,5%
LÍQUIDS A DOLL (resta)							
Càrrega	24.188	315.342	339.530	14.586	356.837	371.423	9,4%
Descàrrega	55.470	279.144	334.614	68.728	255.404	324.132	-3,1%
Total	79.658	594.486	674.144	83.314	612.241	695.555	3,2%
SÒLIDS A LLOURE							
Càrrega	234.640	210.715	445.355	322.592	371.994	694.586	56,0%
Descàrrega	38.654	2.972.272	3.010.926	12.299	2.778.981	2.791.280	-7,3%
Total	273.294	3.182.987	3.456.281	334.891	3.150.975	3.485.866	0,9%
CÀRREGA GENERAL							
Càrrega	18.751	305.834	324.585	21.125	227.286	248.411	-23,5%
Descàrrega	11.459	488.607	500.066	15.585	553.219	568.804	13,7%
Total	30.210	794.441	824.651	36.710	780.505	817.215	0,9%
TRÀFIC TOTAL							
Càrrega	862.563	1.970.743	2.833.306	904.461	2.332.497	3.236.958	14,2%
Descàrrega	827.855	9.007.520	9.835.375	630.025	9.425.591	10.055.616	2,2%
Total¹	1.690.418	10.978.263	12.668.681	1.534.486	11.758.088	13.292.574	4,9%

¹ Sense incloure pesca, tràfic local, terrestre ni avituallament



1. MERCADERIES

1.10 TRÀFIC DESGLOSSAT PER NAVEGACIÓ I OPERACIÓ (t)

PERÍODE GENER MAIG

TRÀFIC TOTAL

Ascens del 4,9% en el tràfic total

	2016	2017	Var %
TOTAL	12.668.681	13.292.574	4,9%
CABOTATGE			
Càrrega	862.563	904.461	4,9%
Descàrrega	827.855	630.025	-23,9%
Total	1.690.418	1.534.486	9,2%
EXTERIOR			
Càrrega	1.970.743	2.332.497	18,4%
Descàrrega	9.007.520	9.425.591	4,6%
Total	10.978.263	11.758.088	7,1%

Descens del -9,2% en cabotatge

Ascens del 7,1% en exterior

Ascens del 7,5% en els petrolis

	2016	2017	Var %
TOTAL	7.713.605	8.293.938	7,5%
CABOTATGE			
Càrrega	584.984	546.158	-6,6%
Descàrrega	722.272	533.413	-26,1%
Total	1.307.256	1.079.571	17,4%
EXTERIOR			
Càrrega	1.138.852	1.376.380	20,9%
Descàrrega	5.267.497	5.837.987	10,8%
Total	6.406.349	7.214.367	12,6%

Descens del -17,4% en cabotatge

Ascens del 12,6% en exterior

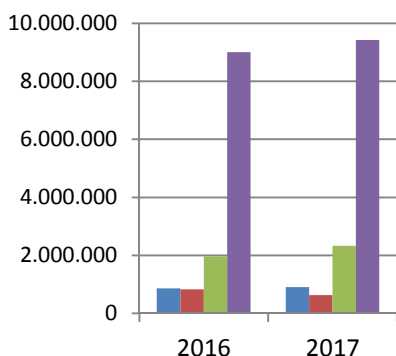
LÍQUIDS A DOLL (resta)

Ascens del 3,2% en els líquids a doll

	2016	2017	Var %
TOTAL	674.144	695.555	3,2%
CABOTATGE			
Càrrega	24.188	14.586	-39,7%
Descàrrega	55.470	68.728	23,9%
Total	79.658	83.314	4,6%
EXTERIOR			
Càrrega	315.342	356.837	13,2%
Descàrrega	279.144	255.404	-8,5%
Total	594.486	612.241	3,0%

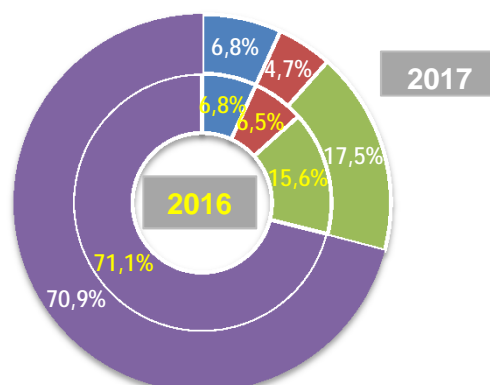
Ascens del 4,6% en cabotatge

Ascens del 3,0% en exterior



TRÀFIC TOTAL

- CABOTATGE CÀRREGA
- CABOTATGE DESCÀRREGA
- EXTERIOR CÀRREGA
- EXTERIOR DESCÀRREGA



SÒLIDS A LLOURE

Ascens del ,9% en els sòlids a lloure

	2016	2017	Var %
TOTAL	3.456.281	3.485.866	0,9%
CABOTATGE			
Càrrega	234.640	322.592	37,5%
Descàrrega	38.654	12.299	-68,2%
Total	273.294	334.891	22,5%
EXTERIOR			
Càrrega	210.715	371.994	76,5%
Descàrrega	2.972.272	2.778.981	-6,5%
Total	3.182.987	3.150.975	1,0%

Ascens del 22,5% en cabotatge

Descens del -1,9% en exterior

CÀRREGA GENERAL

Descens del -,9% en la càrrega general

	2016	2017	Var %
TOTAL	824.651	817.215	0,9%
CABOTATGE			
Càrrega	18.751	21.125	12,7%
Descàrrega	11.459	15.585	36,0%
Total	30.210	36.710	21,5%
EXTERIOR			
Càrrega	305.834	227.286	-25,7%
Descàrrega	488.607	553.219	13,2%
Total	794.441	780.505	1,8%

Ascens del 21,5% en cabotatge

Descens del -1,8% en exterior

Comerç d'animals vius

	2017	Unitats	Tones
Bestiar boví		35.702	16.226
Bestiar oví		85.559	5.391
TOTAL BESTIAR		121.261	21.617

	2016	Unitats	Tones
Bestiar boví		12.807	7.991
Bestiar oví		58.174	3.677
TOTAL BESTIAR		70.981	11.668

1. MERCADERIES

1.11 TRÀFIC ACUMULAT SEGONS LA SEVA NATURALES (t) PERÍODE GENER MAIG

DOCUMENT D'ÚS PÚBLIC

Mercaderies	2016	2017	Var. %
ENERGÈTIC	9.029.697	9.579.864	6,1%
Petrolí cru	3.560.908	3.885.281	9,1%
Fuel-oli	1.252.474	1.469.160	17,3%
Gas-oli	360.011	553.073	53,6%
Benzina	228.705	317.649	38,9%
Altres productes petrolífers	1.827.453	1.099.801	-39,8%
Gasos energètics del petroli	486.584	587.838	20,8%
Carbons i coc de petroli	1.275.748	1.588.935	24,5%
Gas natural	0	0	-
Biocombustibles	37.814	78.127	106,6%
SIDEROMETAL·LURGIC	234.971	240.308	2,3%
Mineral ferro extractiu i tractat	4.250	0	-100,0%
Altres minerals i residus metàl·lics	56.603	36.656	-35,2%
Ferralla de ferro	13.692	43	-99,7%
Productes siderúrgics	159.723	203.254	27,3%
Altres productes metal·lúrgics	703	355	-49,5%
MINERALS NO METAL·LICS	56.470	170.758	202,4%
Sal comuna	31.528	138.753	340,1%
Altres minerals no metàl·lics	24.942	32.005	28,3%
ADOBES	107.900	207.098	91,9%
Fosfats	35.225	48.275	37,0%
Potasses	7.497	68.723	816,7%
Adobs naturals i artificials	65.178	90.100	38,2%
PRODUCTES QUÍMICS	737.066	760.346	3,2%
Productes químics	737.066	760.346	3,2%
MATERIALS CONSTRUCCIÓ	60.933	431.635	608,4%
Asfalt	1.202	382.251	31701,2%
Ciment i clinker	24.661	6.335	-74,3%
Materials de construcció	35.070	43.049	22,8%
AGROALIMENTARI I RAMADER	2.000.136	1.449.924	27,5%
Cereals i les seves farines	1.317.684	635.236	-51,8%
Faves de soja	0	0	-
Fruïtes, hortalisses i llegums	63.282	46.655	-26,3%
Vins, begudes, alcohols i derivats	24.703	8.909	-63,9%
Conserves	1.670	894	-46,5%
Tabac, cacau, cafè i espècies	2.535	3.821	50,7%
Olis i greixos	528	1.881	256,3%
Altres productes alimentaris	18.451	3.683	-80,0%
Peix congelat i refrigerat	1.602	458	-71,4%
Pinsos i farratges	569.681	748.387	31,4%
ALTRES MERCADERIES	263.736	271.710	3,0%
Fustes i suro	23.222	15.465	-33,4%
Paper i pasta	166.766	166.492	-0,2%
Maquinària, aparells, utilitatge i recanvis	16.414	21.251	29,5%
Resta de mercaderies	57.334	68.502	19,5%
VEHICLES I ELEMENTS DE TRANSPORT	174.597	180.928	3,6%
Automòbils i les seves peces	101.314	129.203	27,5%
Tara plataformes	0	0	-
Tara contenidors	73.283	51.725	-29,4%
RESTA	105.303	148.193	40,7%
Avituallament	5.970	21.370	258,0%
Pesca	1.437	1.566	9,0%
Terrestre	97.896	125.257	27,9%
Total mercaderies	12.770.809	13.440.764	5,2%
OPERACIONS ESPECIALS			
Trànsit	1.152.876	1.171.923	1,7%
Tràfic Local	0	0	-
Transbord	7	0	-100,0%

1. MERCADERIES

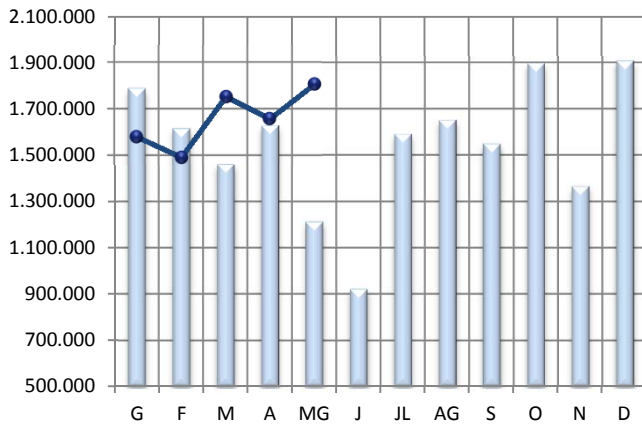
1.14 EVOLUCIÓ MENSUAL DELS PRINCIPALS GRUPS (t)

PERÍODE GENER MAIG

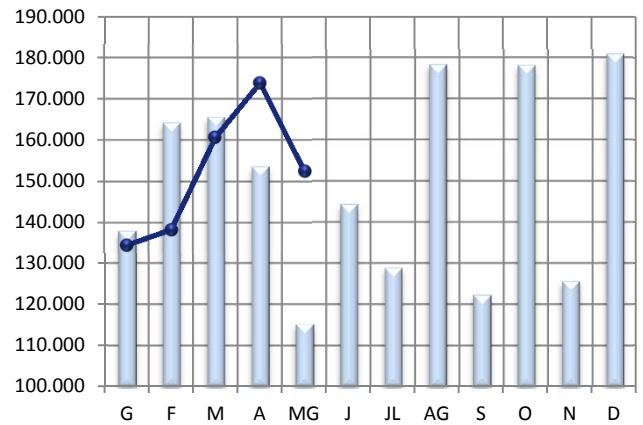
 2016

 2017

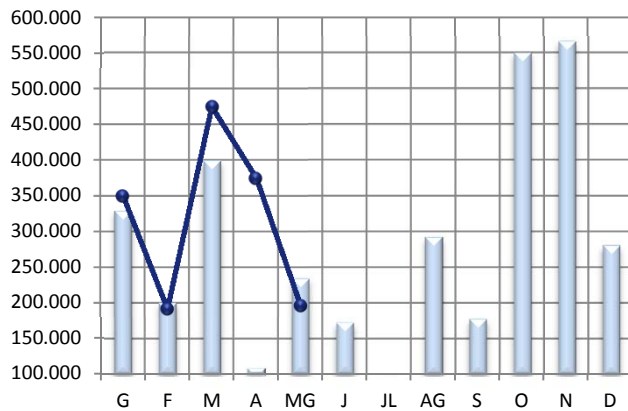
CRU I PETROLÍFERS



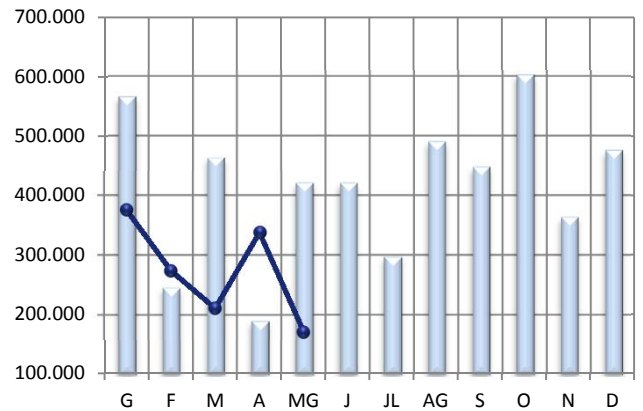
PRODUCTES QUÍMICS



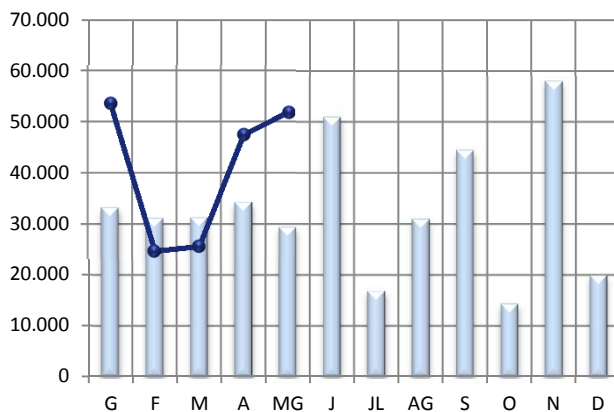
CARBONS I COC



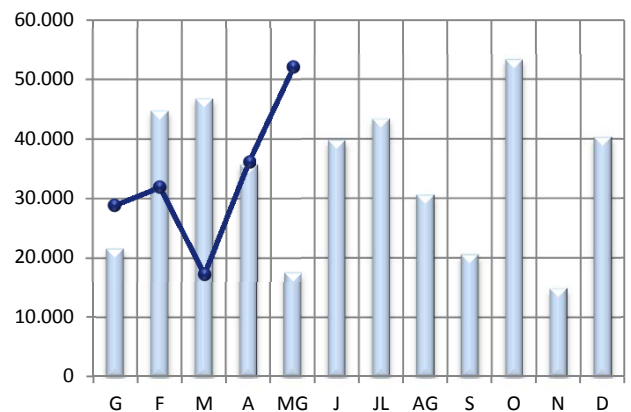
CEREAIS, PINSOS I FARINES



PRODUCTES SIDERÚRGICS



PAPER I PASTA PAPER



DOCUMENT D'ÚS PÚBLIC

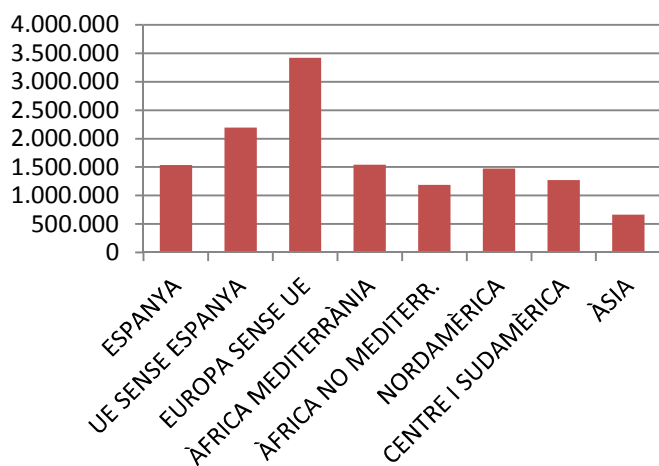
PRINCIPALS PAÏSOS AMB ACTIVITAT AL PORT

	MARÍTIM	Pes	G.LÍQUIDS	Pes	G.SÒLIDS	Pes	M.GEN	Pes
RÚSSIA	1.867.391	14,0%	1.682.036	18,7%	185.341	5,3%	14	0,0%
ESPANYA	1.535.461	11,6%	1.162.884	12,9%	334.891	9,6%	37.686	4,6%
ESTATS UNITS D'AMÈRICA	1.194.663	9,0%	626.513	7,0%	510.427	14,6%	57.723	7,1%
ALGÈRIA	681.465	5,1%	656.039	7,3%	20.316	0,6%	5.110	0,6%
BRASIL	674.098	5,1%	521.528	5,8%	65.632	1,9%	86.938	10,6%
UCRAÏNA	614.820	4,6%	14.401	0,2%	595.243	17,1%	5.176	0,6%
ITÀLIA	609.821	4,6%	411.491	4,6%	145.882	4,2%	52.448	6,4%
EGIPTE	474.830	3,6%	420.548	4,7%	29.659	0,9%	24.623	3,0%
NORUEGA	451.432	3,4%	451.432	5,0%	0	0,0%	0	0,0%
HOLANDA (PAÏSOS BAIXOS)	316.723	2,4%	250.870	2,8%	63.255	1,8%	2.598	0,3%
	8.420.704	63,3%	6.197.742	68,9%	1.950.646	56,0%	272.316	33,3%
	4.871.867	36,7%	2.791.750	31,1%	1.535.219	44,0%	544.898	66,7%
	13.292.571	100,0%	8.989.492	100,0%	3.485.865	100,0%	817.214	100,0%

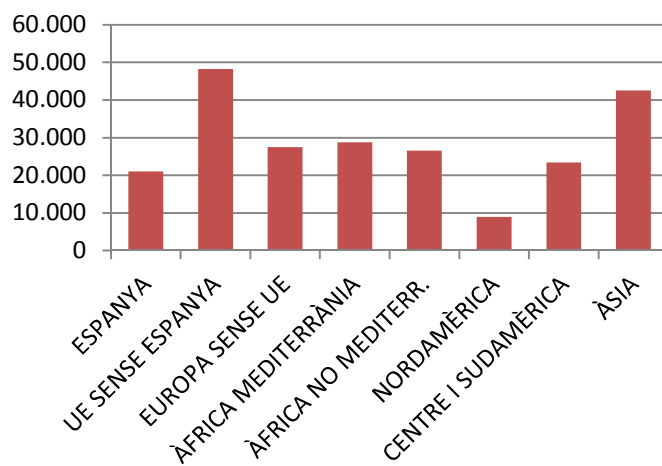
PRINCIPALS PAÏSOS AMB TRÀFIC MERCADERIA GENERAL

	MG	Pes	CÀRREGA	Pes	DESCÀRREGA	Pes	TRÀNSIT	Pes
TURQUIA	100.266	12,3%	27.327	12,0%	66.686	12,3%	6.253	13,4%
BRASIL	86.938	10,6%	21	0,0%	73.417	13,5%	13.500	28,9%
ESTATS UNITS D'AMÈRICA	57.723	7,1%	8.079	3,6%	45.034	8,3%	4.610	9,9%
ESLOVÈNIA	56.158	6,9%	0	0,0%	56.158	10,3%	0	0,0%
ITÀLIA	52.448	6,4%	36.803	16,2%	15.609	2,9%	36	0,1%
COREA DEL SUD	40.613	5,0%	0	0,0%	40.613	7,5%	0	0,0%
FRANÇA	38.071	4,7%	0	0,0%	38.071	7,0%	0	0,0%
ESPANYA	37.686	4,6%	21.047	9,3%	15.575	2,9%	1.064	2,3%
COSTA RICA	37.663	4,6%	11.870	5,2%	25.724	4,7%	69	0,1%
ISRAEL	35.860	4,4%	31.904	14,1%	959	0,2%	2.997	6,4%
	543.426	66,5%	137.051	60,4%	377.846	69,5%	28.529	61,0%
	273.788	33,5%	89.997	39,6%	165.559	30,5%	18.232	39,0%
	817.214	100,0%	227.048	100,0%	543.405	100,0%	46.761	100,0%

Tràfic zones del món



Exportació M. General



1. MERCADERIES

1.18 19 AUTOMÒBILS I MERCADERIA CONTENITZADA

RESUM DEL TRÀFIC DE MERCADERIES

PERÍODE GENER MAIG

DOCUMENT D'ÚS PÚBLIC

CÀRREGA GENERAL CONTENITZADA (TONES)

Tones càrrega
Tones descàrrega
Tones trànsit

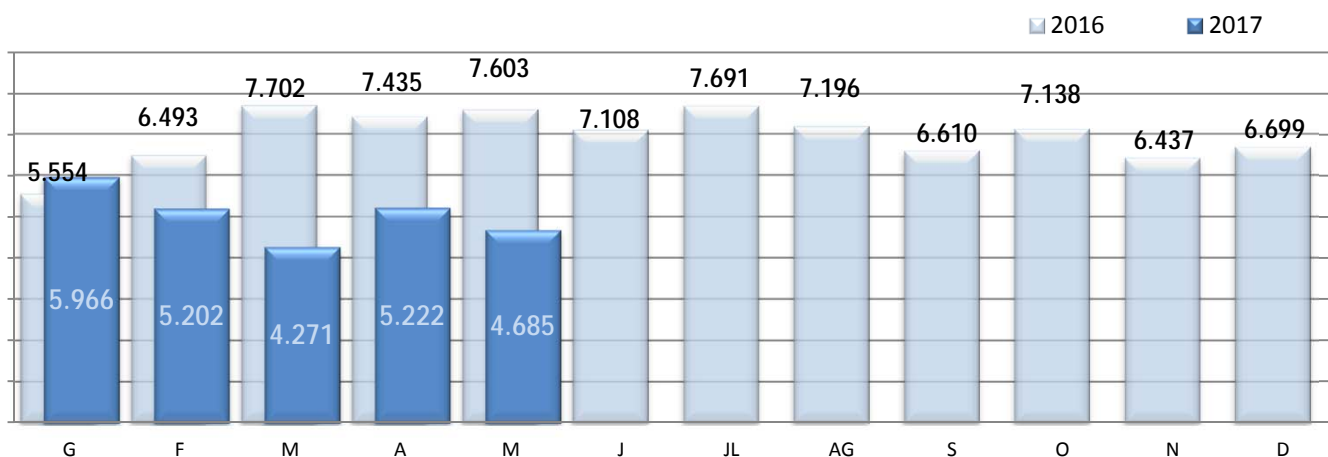
	Maig			Acumulat		
	2016	2017	Var.	2016	2017	Var.
	70.455	49.029	30,4%	348.036	242.085	30,4%
Tones càrrega	29.704	27.572	-7,2%	135.368	122.199	-9,7%
Tones descàrrega	24.409	20.310	-16,8%	120.027	92.793	-22,7%
Tones trànsit	16.342	1.147	-93,0%	92.641	27.093	-70,8%

TEUS CÀRREGA GENERAL CONTENITZADA

TEUs càrrega
TEUs descàrrega
TEUs trànsit

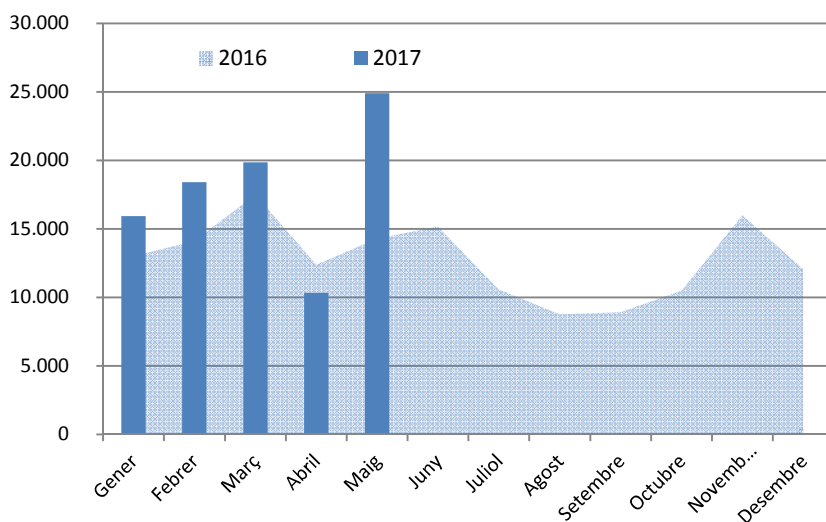
	Maig			Acumulat		
	2016	2017	Var.	2016	2017	Var.
	7.603	4.834	36,4%	34.787	25.346	27,1%
TEUs càrrega	2.762	2.343	-15,2%	12.549	10.993	-12,4%
TEUs descàrrega	3.261	2.342	-28,2%	14.524	11.818	-18,6%
TEUs trànsit	1.580	149	-90,6%	7.714	2.535	-67,1%

MOVIMENT TEUs



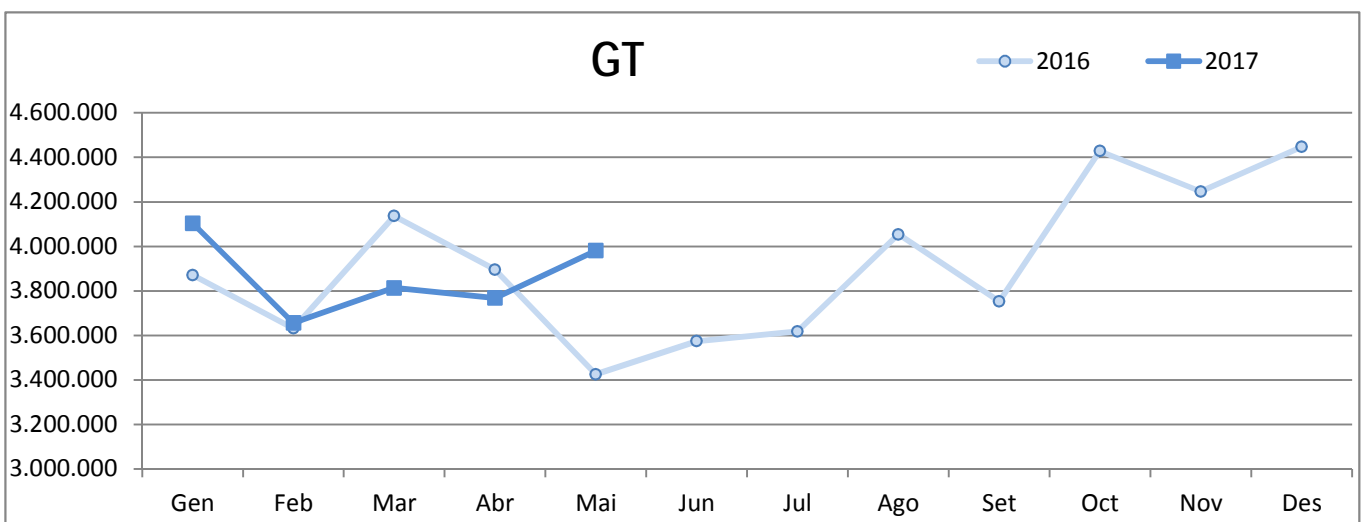
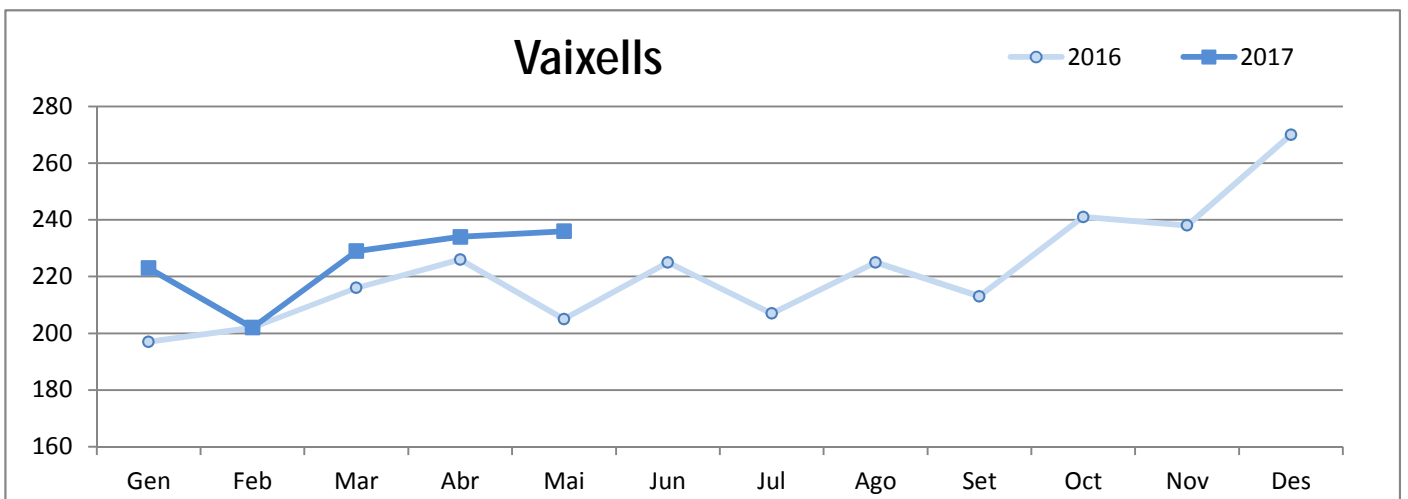
Automòbils de turisme (unitats)

	2016	2017
Gener	13.006	15.918
Febrer	14.099	18.403
Març	17.501	19.846
Abril	12.380	10.311
Maig	14.283	24.901
Juny	15.150	
Juliol	10.585	
Agost	8.745	
Setembre	8.923	
Octubre	10.480	
Novembre	16.003	
Desembre	12.045	
Acumulat	71.269	89.379
Variació		25,4%



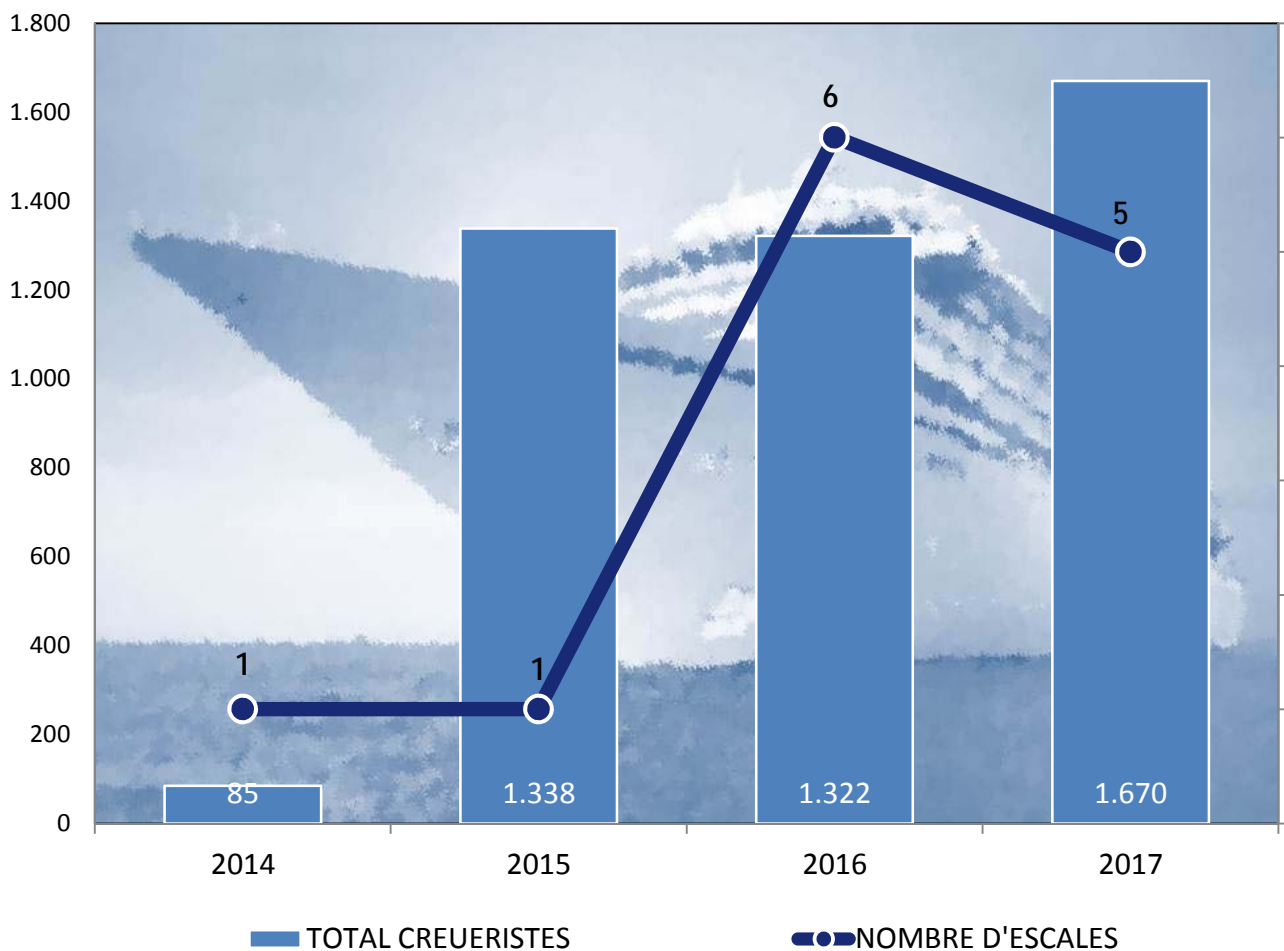
2. VAIXELLS
2.1 MOVIMENT DE VAIXELLS I GT
PERÍODE GENER MAIG

Concepte	VAIXELLS			GT		
	2016	2017	Var. %	2016	2017	Var. %
Gener	197	223	13,2 %	3.870.654	4.104.157	6,0 %
Febrer	202	202	0,0 %	3.631.191	3.656.086	0,7 %
Març	216	229	6,0 %	4.136.406	3.813.534	-7,8 %
Abril	226	234	3,5 %	3.895.167	3.768.081	-3,3 %
Maig	205	236	15,1 %	3.425.391	3.981.025	16,2 %
Juny	225	-	-	3.573.877	-	-
Juliol	207	-	-	3.617.792	-	-
Agost	225	-	-	4.053.625	-	-
Setembre	213	-	-	3.752.383	-	-
Octubre	241	-	-	4.428.129	-	-
Novembre	238	-	-	4.246.568	-	-
Desembre	270	-	-	4.447.060	-	-
Acumulat fins Abril	1.046	1.124	7,5%	18.958.809	19.322.883	1,9%



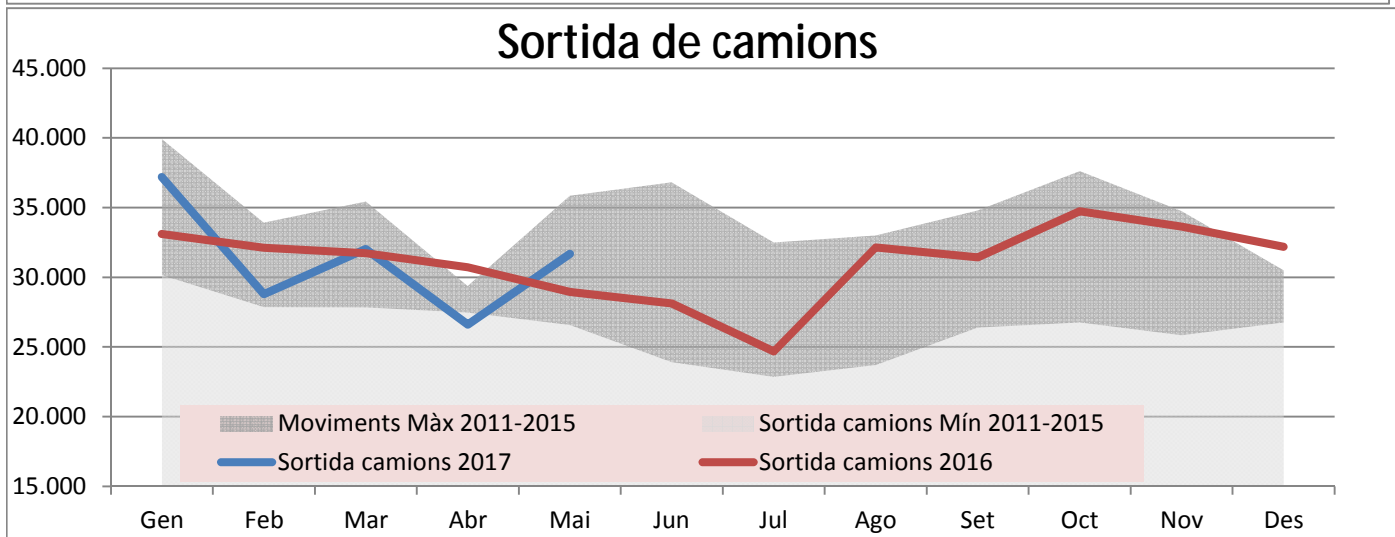
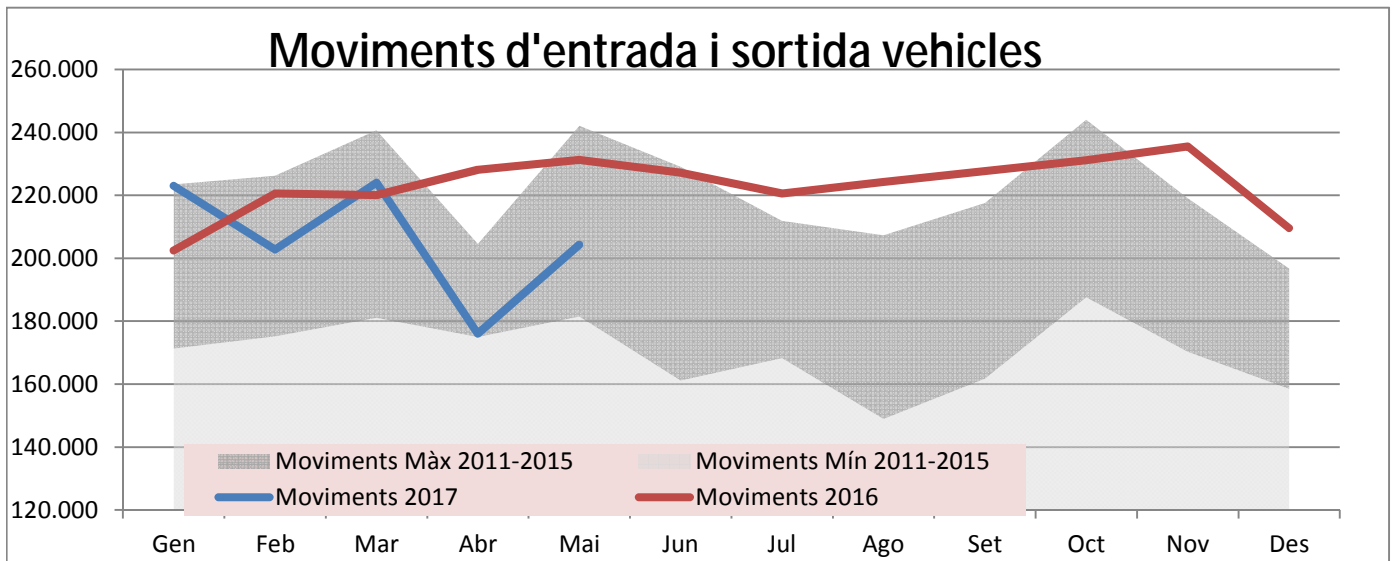
3. PASSATGERS
3.1 MOVIMENT DE CREUERISTES I ESCALES
PERÍODE GENER MAIG

	CREUERISTES						ESCALES					
	Mensual			Acumulat			Mensual			Acumulat		
	2016	2017	Var.%	2016	2017	Var.%	2016	2017	Var.%	2016	2017	Var.%
GENER			--			--			--			--
FEBRER			--			--			--			--
MARÇ			--			--			--			--
ABRIL	959	1.670	74,1%	959	1.670	74,1%	4	5	25,0%	4	5	25,0%
MAIG	363		-100,0%	1.322	1.670	26,3%	2		-100,0%	6	5	-16,7%
JUNY	261		--	1.583		--	1		--	7		--
JULIOL	226		--	1.809		--	1		--	8		--
AGOST	7.524		--	9.333		--	5		--	13		--
SETEMBRE	2.084		--	11.417		--	2		--	15		--
OCTUBRE	1.617		--	13.034		--	5		--	20		--
NOVEMBRE	138		--	13.172		--	1		--	21		--
DESEMBRE	273		--	13.445		--	1		--	22		--

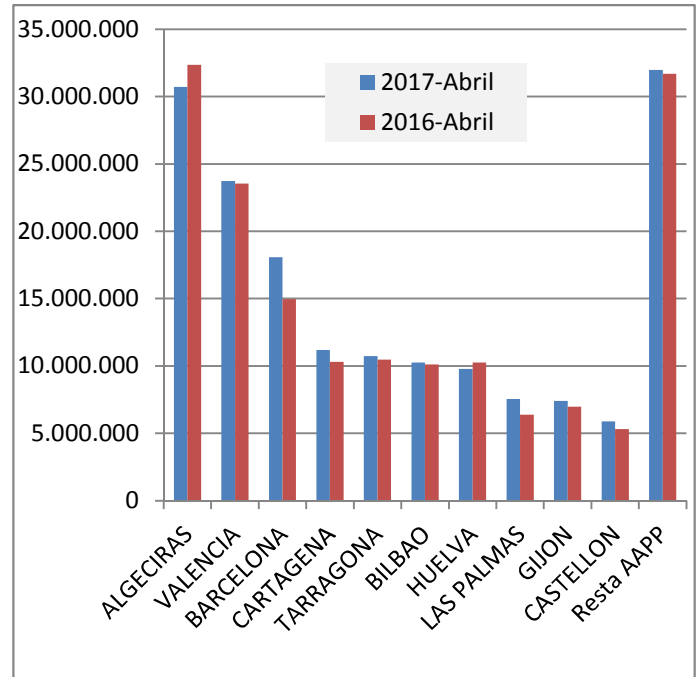


4. MOVIMENTS TERRESTRES ACCESSOS PORT PERÍODE GENER MAIG

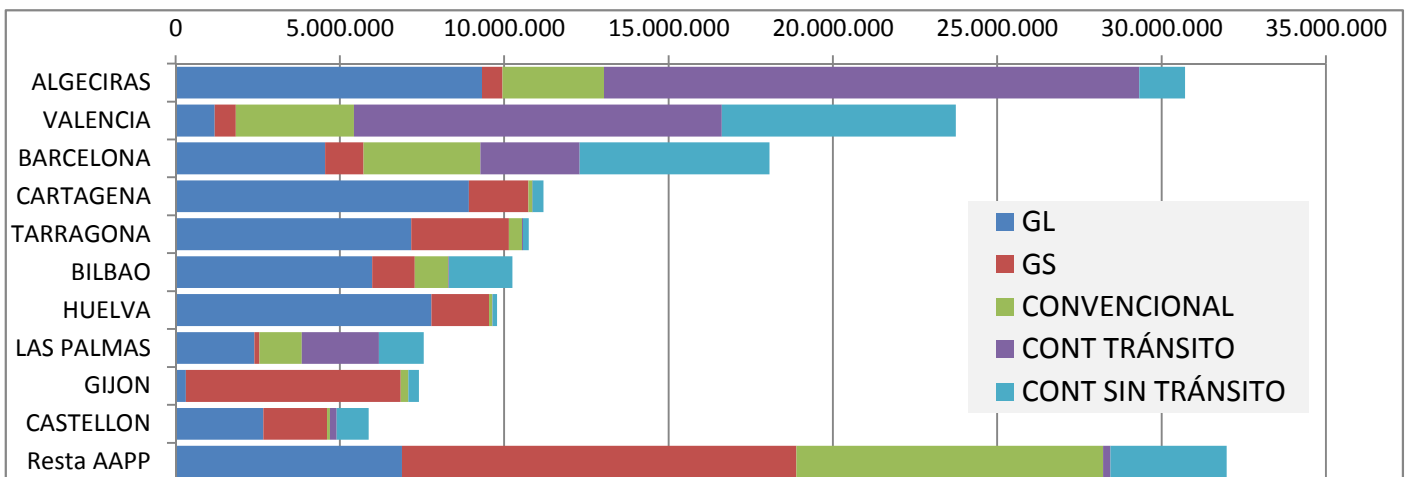
Concepte	MAIG					Acumulat		
	Entrades	Sortides	2017	2016	Var. %	2017	2016	Var. %
EIX TRANVERSAL	77.914	78.303	156.217	476.804	67,2 %	793.846	860.412	8,4 %
Camions	27.506	31.683	59.189	54.776	8,1 %	295.481	298.561	1,0 %
Turismes	41.556	45.280	86.836	112.552	-22,8 %	453.435	515.541	13,7 %
Pel personal propi	8.852	1.340	10.192	309.476	-96,7 %	44.930	46.310	3,1 %
REUS i LLEVANT	24.056	24.072	48.128	52.381	8,1 %	236.399	242.172	2,4 %
Vehicles	22.318	22.781	45.099	46.846	-3,7 %	222.144	227.466	2,4 %
Pel personal propi	1.738	1.291	3.029	5.535	-45,3 %	14.255	14.706	3,2 %
MOVIMENT VEHICLES	101.970	102.375	204.345	529.185	61,4%	1.030.245	1.102.584	7,0%
VIANANTS								
Eix, Reus i Llevant	1.494	1.120	2.614	3.265	-19,9 %	13.083	14.748	12,7 %



	ACUMULAT ABRIL		
	2017	2016	Var. %
Total	167.304.657	162.403.453	3,0 %
ALGECIRAS	30.709.560	32.358.590	-5,1 %
VALENCIA	23.741.642	23.541.966	0,8 %
BARCELONA	18.066.373	14.970.455	20,7 %
CARTAGENA	11.195.952	10.301.122	8,7 %
TARRAGONA	10.744.588	10.478.762	2,5 %
BILBAO	10.248.683	10.108.421	1,4 %
HUELVA	9.782.467	10.256.321	-4,6 %
LAS PALMAS	7.549.122	6.395.813	18,0 %
GIJON	7.406.117	6.987.971	6,0 %
CASTELLON	5.879.735	5.319.595	10,5 %
Resta AAPP	31.980.418	31.684.437	0,9 %



TIPUS DE TRÀFIC PER PORT



VARIACIÓ TONES PER PORT

