

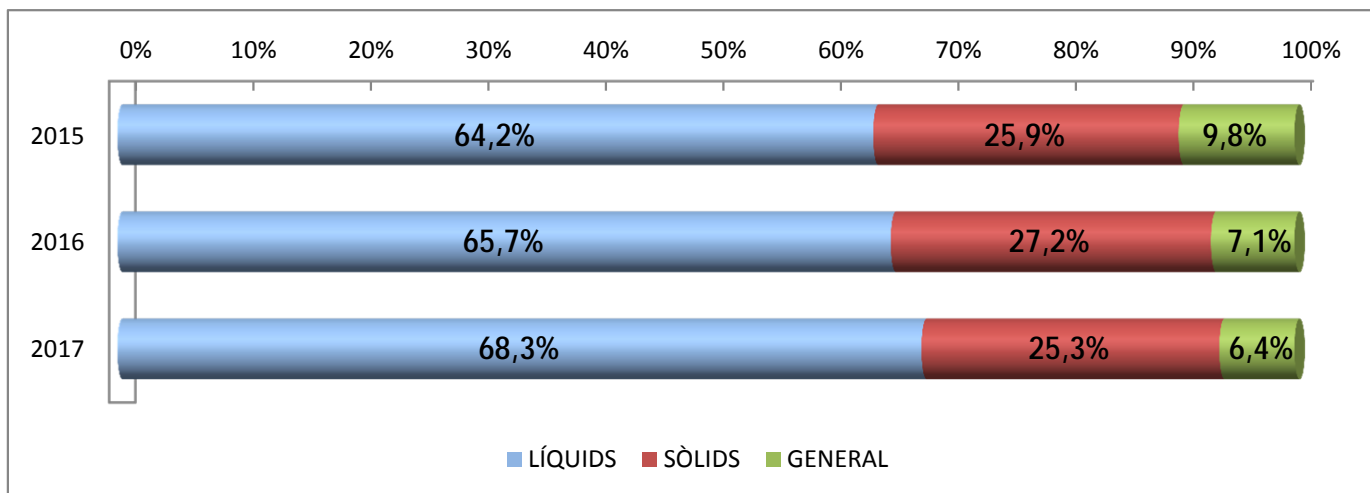


**1. MERCADERIES**  
**1.1 RESUM DEL TRÀFIC DE MERCADERIES (t)**  
**PERÍODE GENER JUNY**

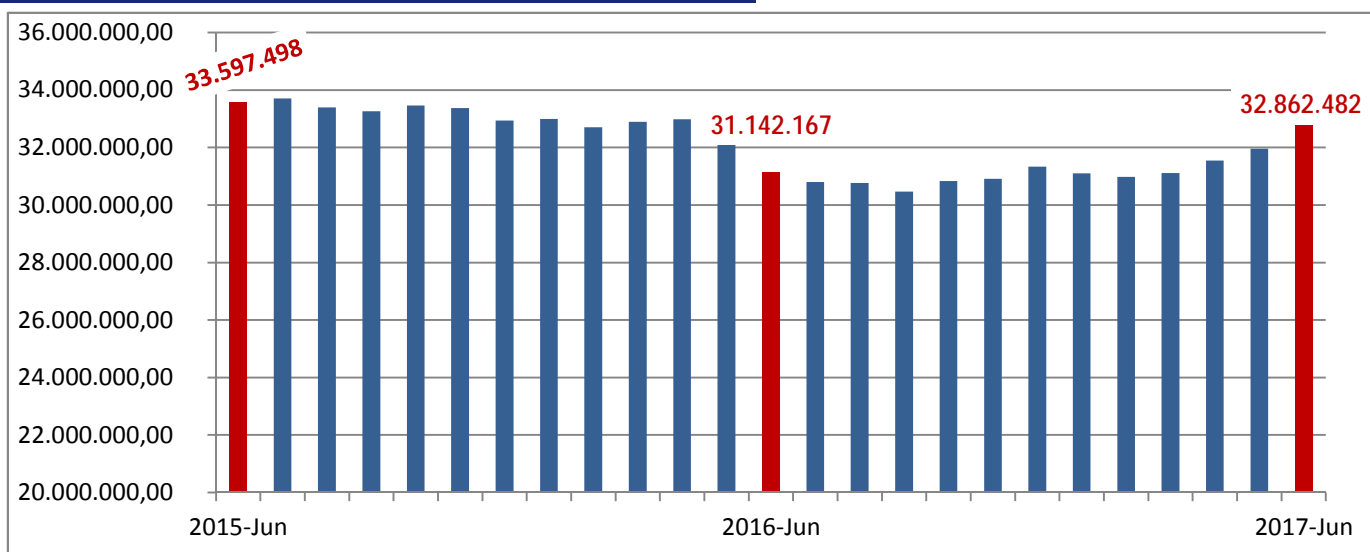
Concepte	Juny			Acumulat		
	2016	2017	Var. %	2016	2017	Var. %
<b>LÍQUIDS A DOLL</b>	<b>1.055.753</b>	<b>1.875.115</b>	<b>77,6 %</b>	<b>9.443.501</b>	<b>10.861.288</b>	<b>15,0 %</b>
Cru	228.898	808.584	253,3 %	3.789.441	4.693.865	23,9 %
Altres prod. petrolífers	695.338	956.365	37,5 %	4.848.399	5.365.062	10,7 %
Químics i adobs	131.517	110.166	-16,2 %	805.661	802.361	-0,4 %
<b>SÒLIDS A LLOURE</b>	<b>450.674</b>	<b>534.371</b>	<b>18,6 %</b>	<b>3.906.955</b>	<b>4.020.236</b>	<b>2,9 %</b>
Carbons	173.454	306.793	76,9 %	1.449.157	1.895.032	30,8 %
Trànsit	66.750	170.937	156,1 %	809.360	887.775	9,7 %
No trànsit	106.704	135.856	27,3 %	639.797	1.007.257	57,4 %
Cereals, Pinsos i Farines	212.518	121.512	-42,8 %	2.079.602	1.493.130	-28,2 %
Resta	64.702	106.066	63,9 %	378.196	632.074	67,1 %
<b>CÀRREGA GENERAL</b>	<b>194.245</b>	<b>195.484</b>	<b>0,6 %</b>	<b>1.018.896</b>	<b>1.014.089</b>	<b>0,5 %</b>
En contenidors	69.643	50.819	-27,0 %	417.678	294.295	-29,5 %
Altres mitjans	124.602	144.665	16,1 %	601.218	719.794	19,7 %
<b>TRÀFIC MARÍTIM</b>	<b>1.700.672</b>	<b>2.604.970</b>	<b>53,2%</b>	<b>14.369.352</b>	<b>15.895.613</b>	<b>10,6%</b>
<b>AVITUALLAMENT</b>	<b>1.485</b>	<b>5.693</b>	<b>283,4 %</b>	<b>7.455</b>	<b>28.165</b>	<b>277,8 %</b>
Productes petrolífers	1.182	0	-100,0 %	6.361	6.850	7,7 %
Altres productes	303	5.693	1778,9 %	1.094	21.315	1848,4 %
<b>PESCA</b>	<b>461</b>	<b>422</b>	<b>8,5 %</b>	<b>1.898</b>	<b>1.987</b>	<b>4,7 %</b>
<b>TRÀFIC LOCAL</b>	<b>0</b>	<b>0</b>		<b>0</b>	<b>0</b>	
<b>TRÀFIC PORTUARI</b>	<b>1.702.618</b>	<b>2.611.085</b>	<b>53,4%</b>	<b>14.378.705</b>	<b>15.925.765</b>	<b>10,8%</b>
<b>TERRESTRE</b>	<b>16.682</b>	<b>28.374</b>	<b>70,1 %</b>	<b>114.578</b>	<b>153.631</b>	<b>34,1 %</b>
<b>TOTAL</b>	<b>1.719.300</b>	<b>2.639.459</b>	<b>53,5%</b>	<b>14.493.283</b>	<b>16.079.396</b>	<b>10,9%</b>
<b>SÒLIDS A LLOURE (DETALL)</b>	<b>450.674</b>	<b>534.371</b>	<b>18,6 %</b>	<b>3.906.955</b>	<b>4.020.236</b>	<b>2,9 %</b>
Per instal·lació especial	180.520	345.179	91,2 %	2.234.991	2.381.632	6,6 %
Sense instal·lació especial	270.154	189.192	-30,0 %	1.671.964	1.638.604	-2,0 %
<b>ALTRES MAGNITUTS</b>						
TEU	7.108	5.660	-20,4 %	41.895	31.246	-25,4 %
PASSATGERS	261	8.752	3253,3 %	1.583	10.422	558,4 %
VAIXELS	225	236	4,9 %	1.271	1.359	6,9 %
TRANSBORD	0	0	-	7	0	-100,0 %
TRÀNSIT MARÍTIM	155.424	321.030	106,6 %	1.308.300	1.492.879	14,1 %

**1. MERCADERIES**  
**1.1.D TRÀFIC DEL TRIENNI (t)**  
**PERÍODE GENER JUNY**

Concepte	Acumulat			VAR		
	2015	2016	2017	16/15	17/16	17/15
<b>LÍQUIDS</b>	<b>9.214.084</b>	<b>9.443.501</b>	<b>10.861.288</b>	<b>2,5%</b>	<b>15,0%</b>	<b>17,9%</b>
Cru	3.639.548	3.789.441	4.693.865	4,1%	23,9%	29,0%
Altres prod. petrolífers	4.516.833	4.848.399	5.365.062	7,3%	10,7%	18,8%
Químics i altres	1.057.704	805.661	802.361	-23,8%	-0,4%	-24,1%
<b>SÒLIDS A LLOURE</b>	<b>3.720.805</b>	<b>3.906.955</b>	<b>4.020.236</b>	<b>5,0%</b>	<b>2,9%</b>	<b>8,0%</b>
<b>CÀRREGA GENERAL</b>	<b>1.410.481</b>	<b>1.018.896</b>	<b>1.014.089</b>	<b>27,8%</b>	<b>0,5%</b>	<b>28,1%</b>
Contentitzada	858.932	417.678	294.295	-51,4%	-29,5%	-65,7%
Altres mitjans	551.549	601.218	719.794	9,0%	19,7%	30,5%
<b>TRÀFIC MARÍTIM</b>	<b>14.345.370</b>	<b>14.369.352</b>	<b>15.895.613</b>	<b>0,2%</b>	<b>10,6%</b>	<b>10,8%</b>



**TOTAL Anual Marítim Mòbil (12 MESOS)**

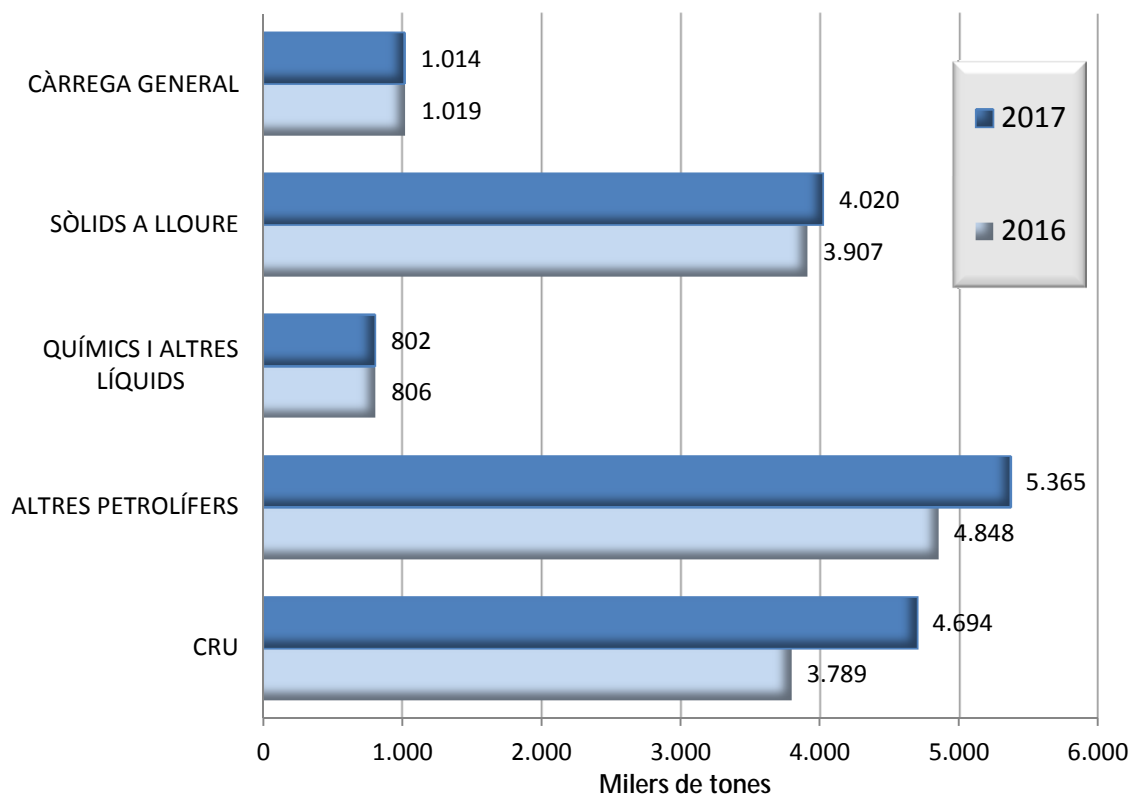


## 1. MERCADERIES

### 1.2 GRÀFIC DEL TRÀFIC ACUMULAT DE MERCADERIES (t)

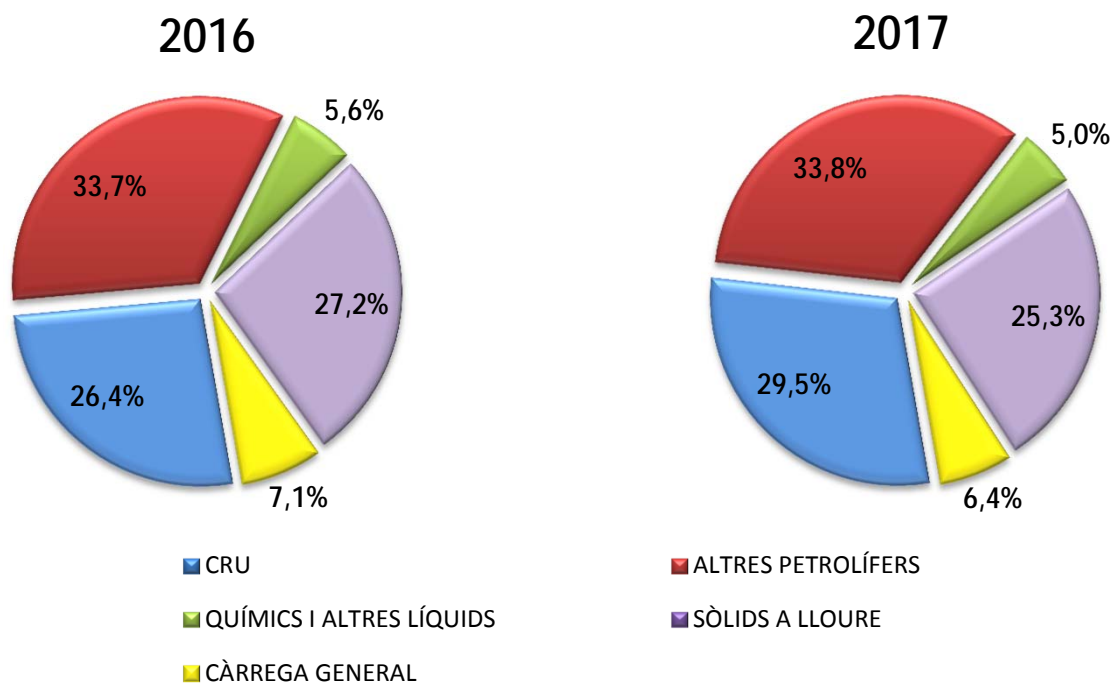
PERÍODE GENER JUNY

DOCUMENT D'ÚS PÚBLIC



### 1.3 GRÀFIC DE DISTRIBUCIÓ PERCENTUAL DEL TRÀFIC ACUMULAT DE MERCADERIES

PERÍODE GENER JUNY



DOCUMENT D'ÚS PÚBLIC

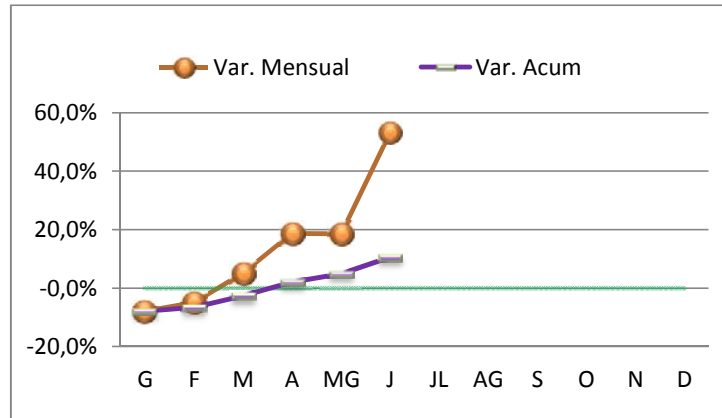
## 1. MERCADERIES

### 1.4 TRÀFIC MARÍTIM MENSUAL (t)

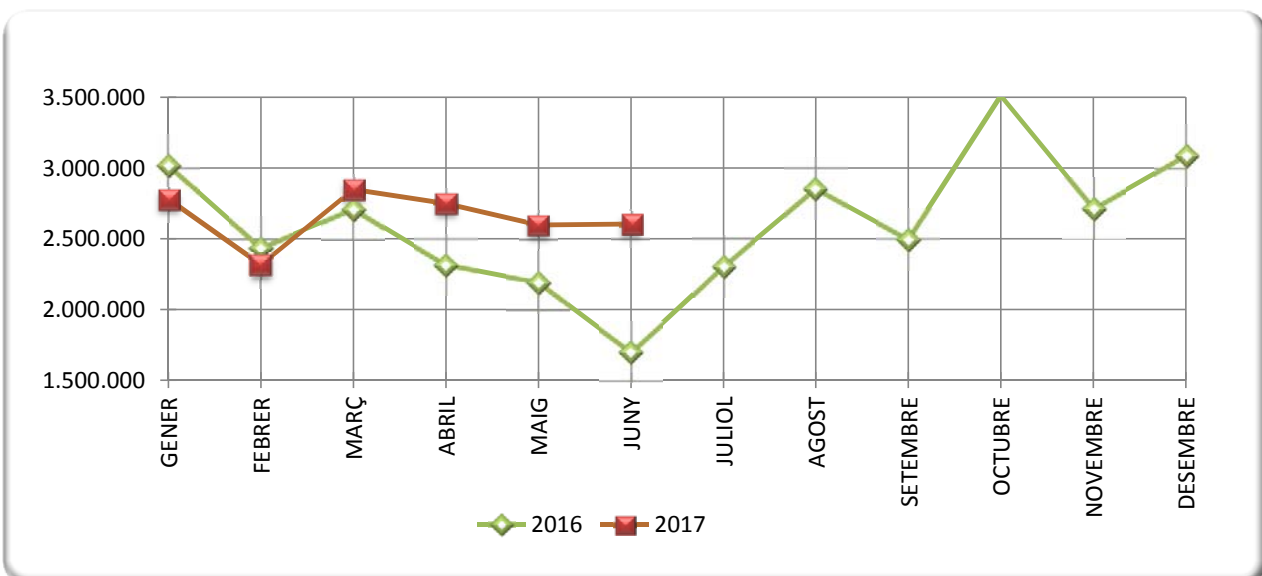
PERÍODE GENER JUNY

DOCUMENT D'ÚS PÚBLIC

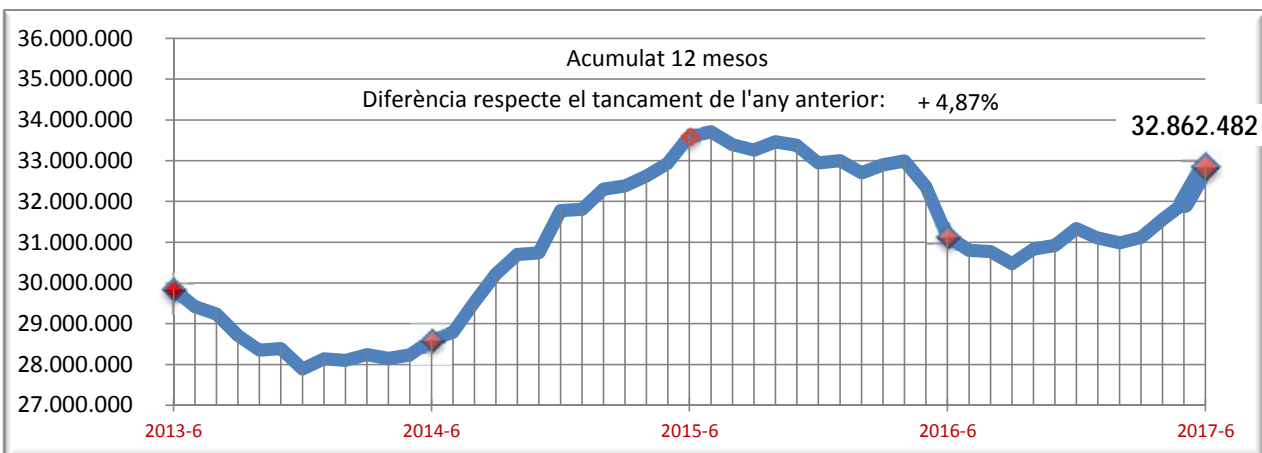
	2016	2017
GENER	3.017.480	2.779.601
FEBRER	2.436.159	2.316.125
MARÇ	2.709.352	2.848.925
ABRIL	2.315.949	2.749.838
MAIG	2.189.739	2.596.153
JUNY	1.700.671	2.604.970
JULIOL	2.305.342	
AGOST	2.852.802	
SETEMBRE	2.495.284	
OCTUBRE	3.510.718	
NOVEMBRE	2.714.391	
DESEMBRE	3.088.334	



### 1.5 GRÀFIC COMPARATIU DEL TRÀFIC MARÍTIM MENSUAL (t)



### 1.5.1 TRÀFIC INTERANUAL MARÍTIM 12 MESOS (t)



DOCUMENT D'ÚS PÚBLIC

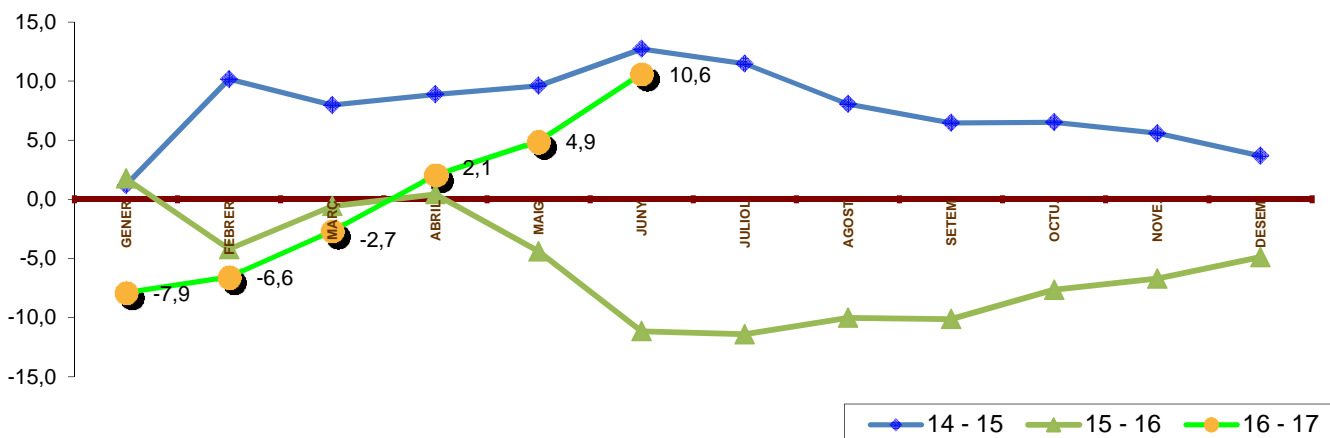
# 1. MERCADERIES

## 1.6 TRÀFIC MENSUAL ACUMULAT (t)

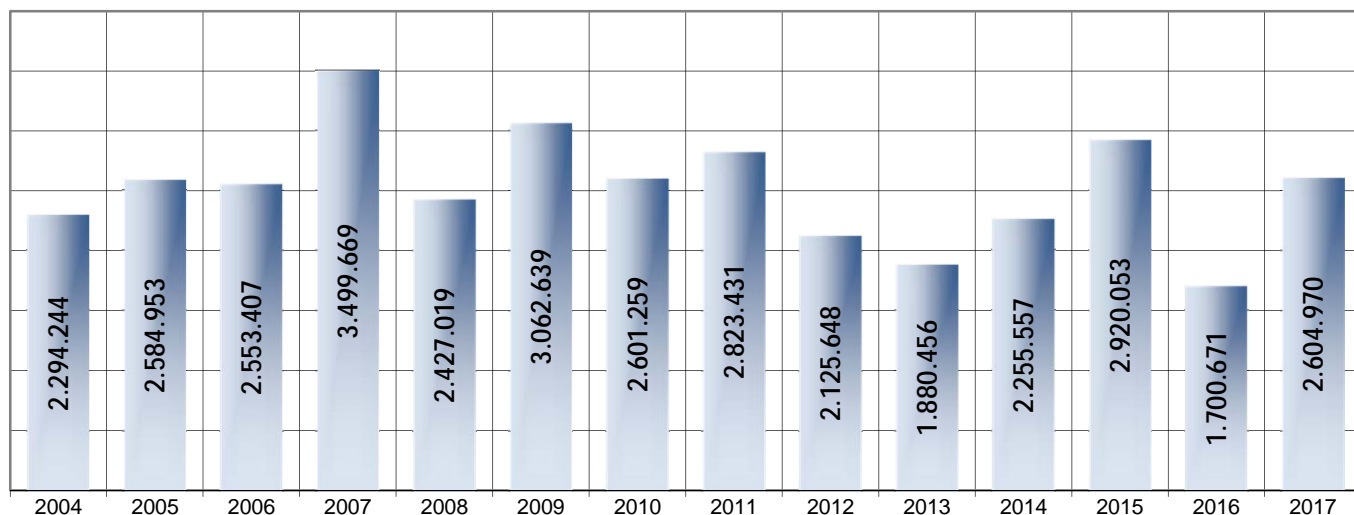
PERÍODE GENER JUNY

	TRÀFIC TOTAL				Variació (%)		
	2014	2015	2016	2017	14 15	15 16	16 17
GENER	2.929.959	2.965.352	3.017.480	2.779.601	1,2	1,8	-7,9
FEBRER	5.167.712	5.693.333	5.453.640	5.095.726	10,2	-4,2	-6,6
MARÇ	7.602.518	8.208.883	8.162.992	7.944.652	8,0	-0,6	-2,7
ABRIL	9.582.848	10.434.009	10.478.941	10.694.489	8,9	0,4	2,1
MAIG	12.089.813	13.250.854	12.668.680	13.290.642	9,6	-4,4	4,9
JUNY	14.345.370	16.170.908	14.369.352	15.895.612	12,7	-11,1	10,6
JULIOL	16.884.346	18.821.288	16.674.693		11,5	-11,4	
AGOST	20.078.926	21.699.281	19.527.495		8,1	-10,0	
SETEM	23.009.695	24.499.710	22.022.779		6,5	-10,1	
OCTU.	25.952.701	27.647.012	25.533.497		6,5	-7,6	
NOVE.	28.670.666	30.274.272	28.247.887		5,6	-6,7	
DESEM	31.771.960	32.943.724	31.336.221		3,7	-4,9	

### 1.7 GRÀFIC DE L'EVOLUCIÓ PERCENTUAL DEL TRÀFIC MENSUAL ACUMULAT



### 1.8 JUNY ELS DARRERS ANYS (t)



# 1. MERCADERIES

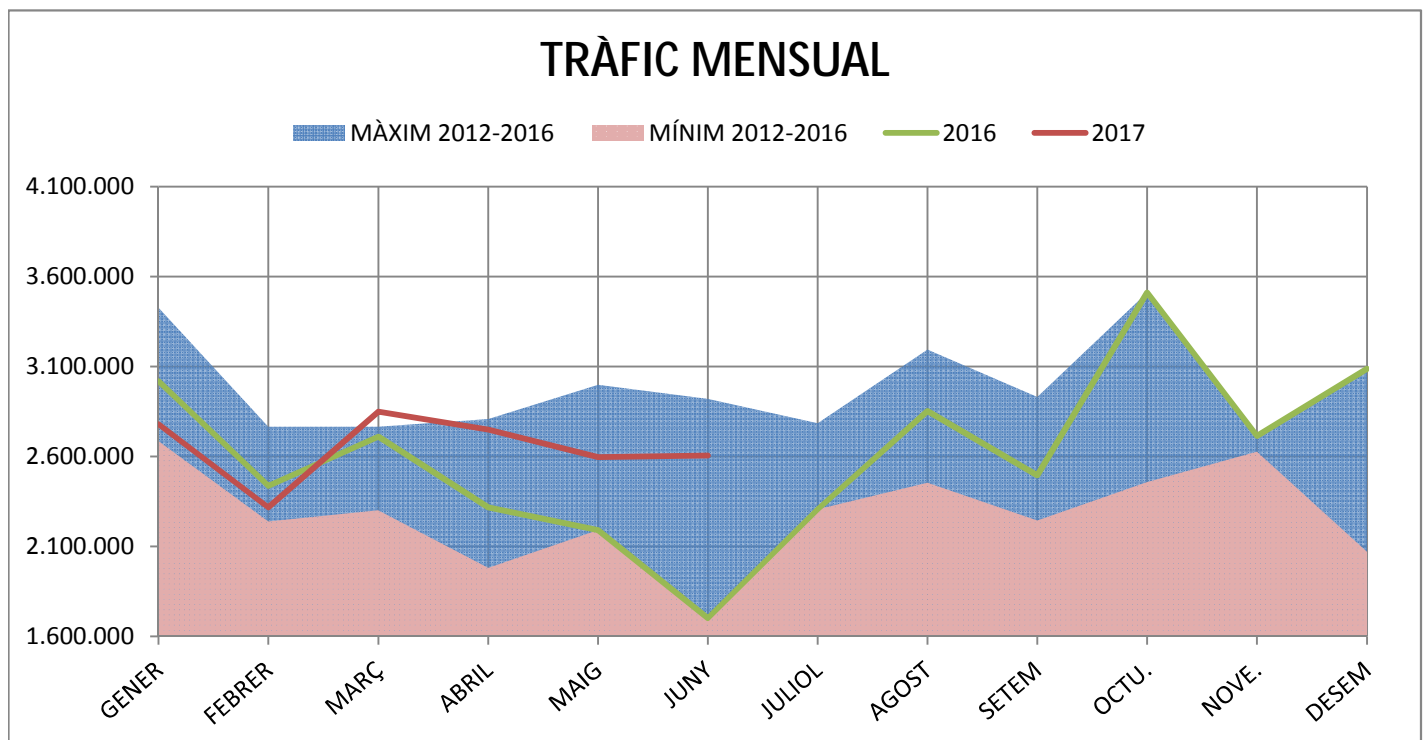
## 1.9 TRÀFIC PER NAVEGACIÓ I OPERACIÓ (t)

PERÍODE GENER JUNY

DOCUMENT D'ÚS PÚBLIC

Concepte	Gener Juny 2016			Gener Juny 2017			Var. %
	CABOTATGE	EXTERIOR	TOTAL	CABOTATGE	EXTERIOR	TOTAL	
<b>PETROLIS</b>							
Càrrega	655.326	1.296.059	1.951.385	691.340	1.717.193	2.408.533	23,4%
Descàrrega	889.846	5.796.609	6.686.455	643.544	7.006.850	7.650.394	14,4%
<b>Total</b>	<b>1.545.172</b>	<b>7.092.668</b>	<b>8.637.840</b>	<b>1.334.884</b>	<b>8.724.043</b>	<b>10.058.927</b>	<b>16,5%</b>
<b>LÍQUIDS A DOLL (resta)</b>							
Càrrega	32.088	351.214	383.302	14.897	403.152	418.049	9,1%
Descàrrega	67.958	354.401	422.359	77.221	307.090	384.311	-9,0%
<b>Total</b>	<b>100.046</b>	<b>705.615</b>	<b>805.661</b>	<b>92.118</b>	<b>710.242</b>	<b>802.360</b>	<b>0,4%</b>
<b>SÒLIDS A LLOURE</b>							
Càrrega	299.079	235.709	534.788	406.150	409.859	816.009	52,6%
Descàrrega	44.291	3.327.877	3.372.168	14.158	3.190.069	3.204.227	-5,0%
<b>Total</b>	<b>343.370</b>	<b>3.563.586</b>	<b>3.906.956</b>	<b>420.308</b>	<b>3.599.928</b>	<b>4.020.236</b>	<b>2,9%</b>
<b>CÀRREGA GENERAL</b>							
Càrrega	22.593	369.759	392.352	25.623	314.966	340.589	-13,2%
Descàrrega	15.061	611.483	626.544	22.076	651.423	673.499	7,5%
<b>Total</b>	<b>37.654</b>	<b>981.242</b>	<b>1.018.896</b>	<b>47.699</b>	<b>966.389</b>	<b>1.014.088</b>	<b>0,5%</b>
<b>TRÀFIC TOTAL</b>							
Càrrega	1.009.086	2.252.741	3.261.827	1.138.010	2.845.170	3.983.180	22,1%
Descàrrega	1.017.156	10.090.370	11.107.526	756.999	11.155.432	11.912.431	7,2%
<b>Total<sup>1</sup></b>	<b>2.026.242</b>	<b>12.343.111</b>	<b>14.369.353</b>	<b>1.895.009</b>	<b>14.000.602</b>	<b>15.895.611</b>	<b>10,6%</b>

<sup>1</sup> Sense incloure pesca, tràfic local, terrestre ni avaluament



DOCUMENT D'ÚS PÚBLIC

# 1. MERCADERIES

## 1.10 TRÀFIC DESGLOSSAT PER NAVEGACIÓ I OPERACIÓ (t)

PERÍODE GENER JUNY

### TRÀFIC TOTAL

Ascens del 10,6% en el tràfic total

Descens del -6,5% en cabotatge

Ascens del 13,4% en exterior

	2016	2017	Var %
<b>TOTAL</b>	<b>14.369.353</b>	<b>15.895.611</b>	<b>10,6%</b>
<b>CABOTATGE</b>			
Càrrega	1.009.086	1.138.010	12,8%
Descàrrega	1.017.156	756.999	-25,6%
<b>Total</b>	<b>2.026.242</b>	<b>1.895.009</b>	<b>6,5%</b>
<b>EXTERIOR</b>			
Càrrega	2.252.741	2.845.170	26,3%
Descàrrega	10.090.370	11.155.432	10,6%
<b>Total</b>	<b>12.343.111</b>	<b>14.000.602</b>	<b>13,4%</b>

### CRU DE PETROLI I PETROLÍFERS

Ascens del 16,5% en els petrolis

Descens del -13,6% en cabotatge

Ascens del 23,0% en exterior

	2016	2017	Var %
<b>TOTAL</b>	<b>8.637.840</b>	<b>10.058.927</b>	<b>16,5%</b>
<b>CABOTATGE</b>			
Càrrega	655.326	691.340	5,5%
Descàrrega	889.846	643.544	-27,7%
<b>Total</b>	<b>1.545.172</b>	<b>1.334.884</b>	<b>13,6%</b>
<b>EXTERIOR</b>			
Càrrega	1.296.059	1.717.193	32,5%
Descàrrega	5.796.609	7.006.850	20,9%
<b>Total</b>	<b>7.092.668</b>	<b>8.724.043</b>	<b>23,0%</b>

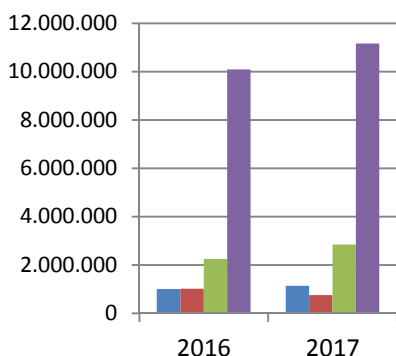
### LÍQUIDS A DOLL (resta)

Descens del -0,4% en els líquids a doll

Descens del -7,9% en cabotatge

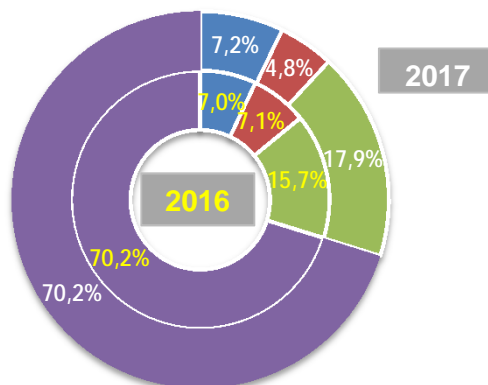
Ascens del 0,7% en exterior

	2016	2017	Var %
<b>TOTAL</b>	<b>805.661</b>	<b>802.360</b>	<b>0,4%</b>
<b>CABOTATGE</b>			
Càrrega	32.088	14.897	-53,6%
Descàrrega	67.958	77.221	13,6%
<b>Total</b>	<b>100.046</b>	<b>92.118</b>	<b>7,9%</b>
<b>EXTERIOR</b>			
Càrrega	351.214	403.152	14,8%
Descàrrega	354.401	307.090	-13,3%
<b>Total</b>	<b>705.615</b>	<b>710.242</b>	<b>0,7%</b>



### TRÀFIC TOTAL

- CABOTATGE CÀRREGA
- CABOTATGE DESCÀRREGA
- EXTERIOR CÀRREGA
- EXTERIOR DESCÀRREGA





**SÒLIDS A LLOURE**

Ascens del 2,9% en els sòlids a lloure

Ascens del 22,4% en cabotatge

Ascens del 1,0% en exterior

	2016	2017	Var %
<b>TOTAL</b>	<b>3.906.956</b>	<b>4.020.236</b>	<b>2,9%</b>
<b>CABOTATGE</b>			
Càrrega	299.079	406.150	35,8%
Descàrrega	44.291	14.158	-68,0%
<b>Total</b>	<b>343.370</b>	<b>420.308</b>	<b>22,4%</b>
<b>EXTERIOR</b>			
Càrrega	235.709	409.859	73,9%
Descàrrega	3.327.877	3.190.069	-4,1%
<b>Total</b>	<b>3.563.586</b>	<b>3.599.928</b>	<b>1,0%</b>

**CÀRREGA GENERAL**

Descens del -0,5% en la càrrega general

Ascens del 26,7% en cabotatge

Descens del -1,5% en exterior

	2016	2017	Var %
<b>TOTAL</b>	<b>1.018.896</b>	<b>1.014.088</b>	<b>0,5%</b>
<b>CABOTATGE</b>			
Càrrega	22.593	25.623	13,4%
Descàrrega	15.061	22.076	46,6%
<b>Total</b>	<b>37.654</b>	<b>47.699</b>	<b>26,7%</b>
<b>EXTERIOR</b>			
Càrrega	369.759	314.966	-14,8%
Descàrrega	611.483	651.423	6,5%
<b>Total</b>	<b>981.242</b>	<b>966.389</b>	<b>1,5%</b>

**Comerç d'animals vius**

**UNITATS**

	2016	2017	Var %
Bestiar boví	19.101	46.940	145,7%
Bestiar oví	100.185	135.057	34,8%
<b>TOTAL BESTIAR</b>	<b>119.286</b>	<b>181.997</b>	<b>52,6%</b>

**TONES**

	2016	2017	Var %
Bestiar boví	12.271	22.623	84,4%
Bestiar oví	6.322	8.295	31,2%
<b>TOTAL BESTIAR</b>	<b>18.593</b>	<b>30.918</b>	<b>66,3%</b>

# 1. MERCADERIES

## 1.11 TRÀFIC ACUMULAT SEGONS LA SEVA NATURALES (t) PERÍODE GENER JUNY

### DOCUMENT D'ÚS PÚBLIC

Mercaderies	2016	2017	Var. %
<b>ENERGÈTIC</b>	<b>10.137.766</b>	<b>11.601.728</b>	<b>14,4%</b>
Petrolí cru	3.789.805	4.693.865	23,9%
Fuel-oli	1.317.755	1.765.539	34,0%
Gas-oli	433.499	712.031	64,3%
Benzina	309.581	412.873	33,4%
Altres productes petrolífers	2.204.778	1.258.419	-42,9%
Gasos energètics del petroli	585.670	770.433	31,5%
Carbons i coc de petroli	1.449.202	1.896.354	30,9%
Gas natural	0	0	-
Biocombustibles	47.476	92.214	94,2%
<b>SIDEROMETAL·LURGIC</b>	<b>286.182</b>	<b>283.160</b>	<b>1,1%</b>
Mineral ferro extractiu i tractat	4.250	3.502	-17,6%
Altres minerals i residus metàl·lics	56.615	36.656	-35,3%
Ferralla de ferro	13.692	16.370	19,6%
Productes siderúrgics	210.767	226.169	7,3%
Altres productes metal·lúrgics	858	463	-46,0%
<b>MINERALS NO METAL·LICS</b>	<b>74.263</b>	<b>220.765</b>	<b>197,3%</b>
Sal comuna	47.419	174.265	267,5%
Altres minerals no metàl·lics	26.844	46.500	73,2%
<b>ADOBES</b>	<b>133.422</b>	<b>229.172</b>	<b>71,8%</b>
Fosfats	50.225	55.571	10,6%
Potasses	12.249	68.723	461,0%
Adobs naturals i artificials	70.948	104.878	47,8%
<b>PRODUCTES QUÍMICS</b>	<b>881.501</b>	<b>902.410</b>	<b>2,4%</b>
Productes químics	881.501	902.410	2,4%
<b>MATERIALS CONSTRUCCIÓ</b>	<b>74.831</b>	<b>503.770</b>	<b>573,2%</b>
Asfalt	1.202	447.039	37091,3%
Ciment i clinker	32.489	6.380	-80,4%
Materials de construcció	41.140	50.351	22,4%
<b>AGROALIMENTARI I RAMADER</b>	<b>2.235.191</b>	<b>1.592.057</b>	<b>28,8%</b>
Cereals i les seves farines	1.368.820	650.155	-52,5%
Faves de soja	0	0	-
Fruïtes, hortalisses i llegums	74.873	59.822	-20,1%
Vins, begudes, alcohols i derivats	31.579	11.764	-62,7%
Conserves	1.930	1.040	-46,1%
Tabac, cacau, cafè i espècies	2.720	4.144	52,4%
Olis i greixos	771	2.254	192,3%
Altres productes alimentaris	19.328	4.223	-78,2%
Peix congelat i refrigerat	1.682	517	-69,3%
Pinsos i farratges	733.488	858.138	17,0%
<b>ALTRES MERCADERIES</b>	<b>330.107</b>	<b>342.497</b>	<b>3,8%</b>
Fustes i suro	27.396	15.511	-43,4%
Paper i pasta	206.642	215.414	4,2%
Maquinària, aparells, utilitatge i recanvis	21.469	26.950	25,5%
Resta de mercaderies	74.600	84.622	13,4%
<b>VEHICLES I ELEMENTS DE TRANSPORT</b>	<b>212.913</b>	<b>220.056</b>	<b>3,4%</b>
Automòbils i les seves peces	122.347	155.875	27,4%
Tara plataformes	0	0	-
Tara contenidors	90.566	64.181	-29,1%
<b>RESTA</b>	<b>123.931</b>	<b>183.783</b>	<b>48,3%</b>
Avituallament	7.455	28.165	277,8%
Pesca	1.898	1.987	4,7%
Terrestre	114.578	153.631	34,1%
<b>Total mercaderies</b>	<b>14.490.107</b>	<b>16.079.398</b>	<b>11,0%</b>
<b>OPERACIONS ESPECIALS</b>			
Trànsit	1.308.300	1.492.879	14,1%
Tràfic Local	0	0	-
Transbord	7	0	-100,0%

# 1. MERCADERIES

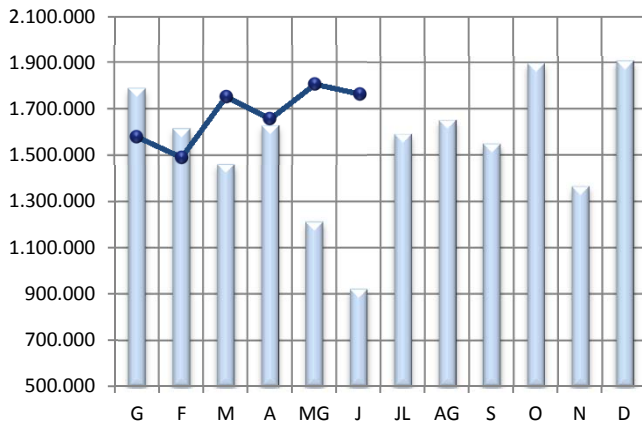
## 1.14 EVOLUCIÓ MENSUAL DELS PRINCIPALS GRUPS (t)

PERÍODE GENER JUNY

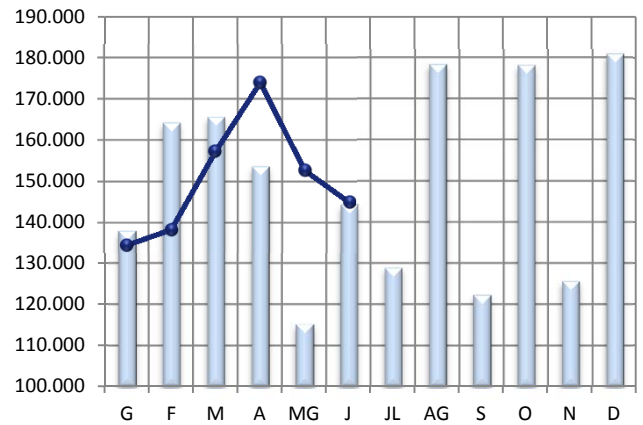
 2016

 2017

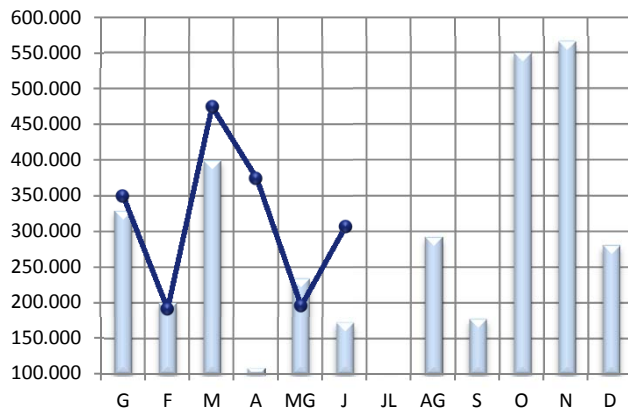
### CRU I PETROLÍFERS



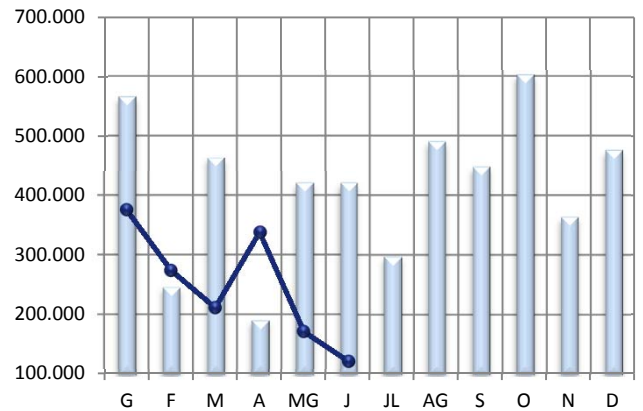
### PRODUCTES QUÍMICS



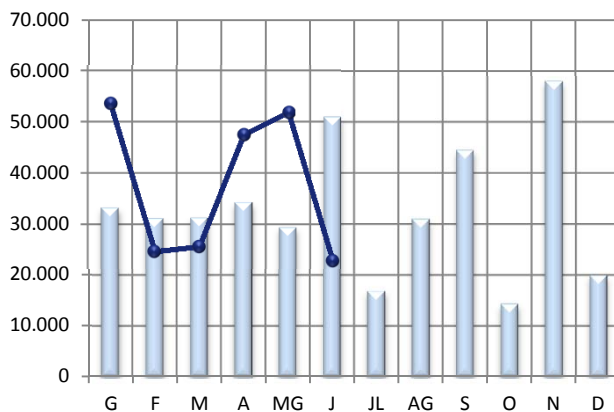
### CARBONS I COC



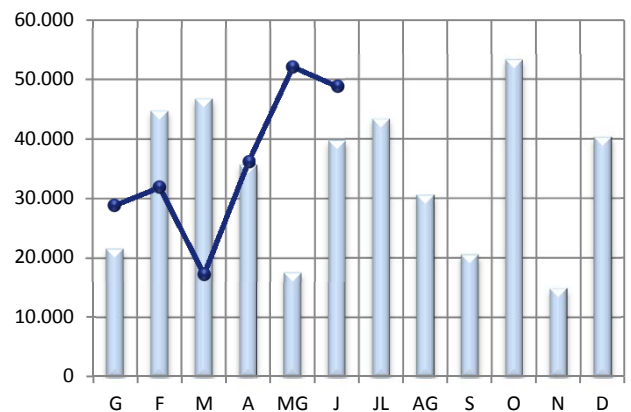
### CEREAIS, PINSOS I FARINES



### PRODUCTES SIDERÚRGICS



### PAPER I PASTA PAPER



DOCUMENT D'ÚS PÚBLIC

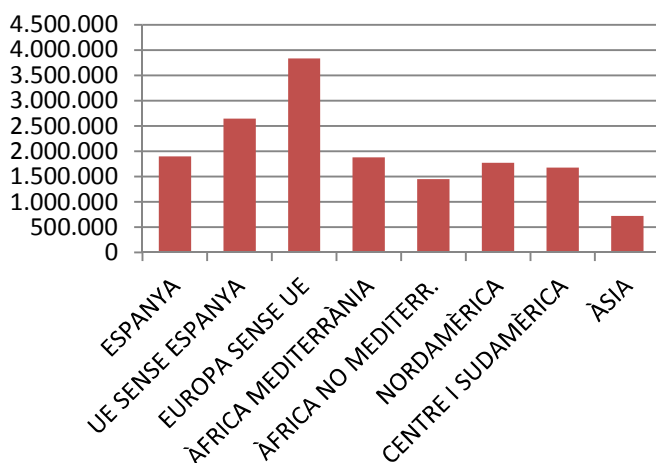
PRINCIPALS PAÏSOS AMB ACTIVITAT AL PORT

	MARÍTIM	Pes	G.LÍQUIDS	Pes	G.SÒLIDS	Pes	M.GEN	Pes
RÚSSIA	2.065.543	13,0%	1.880.188	17,3%	185.341	4,6%	14	0,0%
ESPANYA	1.897.248	11,9%	1.427.003	13,1%	420.308	10,5%	49.937	4,9%
ESTATS UNITS D'AMÈRICA	1.440.479	9,1%	693.420	6,4%	654.342	16,3%	92.717	9,1%
BRASIL	836.578	5,3%	663.585	6,1%	66.272	1,6%	106.721	10,5%
ALGÈRIA	811.792	5,1%	779.028	7,2%	23.644	0,6%	9.120	0,9%
ITÀLIA	701.071	4,4%	490.036	4,5%	145.882	3,6%	65.153	6,4%
UCRAÏNA	649.850	4,1%	14.401	0,1%	630.273	15,7%	5.176	0,5%
EGIPTE	562.387	3,5%	488.930	4,5%	45.050	1,1%	28.407	2,8%
NORUEGA	463.509	2,9%	460.007	4,2%	3.502	0,1%	0	0,0%
ANGOLA	422.885	2,7%	419.461	3,9%	0	0,0%	3.424	0,3%
<b>10 PRIMERS MARÍTIM</b>	<b>9.851.342</b>	<b>62,0%</b>	<b>7.316.059</b>	<b>67,4%</b>	<b>2.174.614</b>	<b>54,1%</b>	<b>360.669</b>	<b>35,6%</b>
RESTA PAÏSOS	6.044.271	38,0%	3.545.229	32,6%	1.845.622	45,9%	653.420	64,4%
<b>TRÀFIC MARÍTIM</b>	<b>15.895.613</b>	<b>100,0%</b>	<b>10.861.288</b>	<b>100,0%</b>	<b>4.020.236</b>	<b>100,0%</b>	<b>1.014.089</b>	<b>100,0%</b>

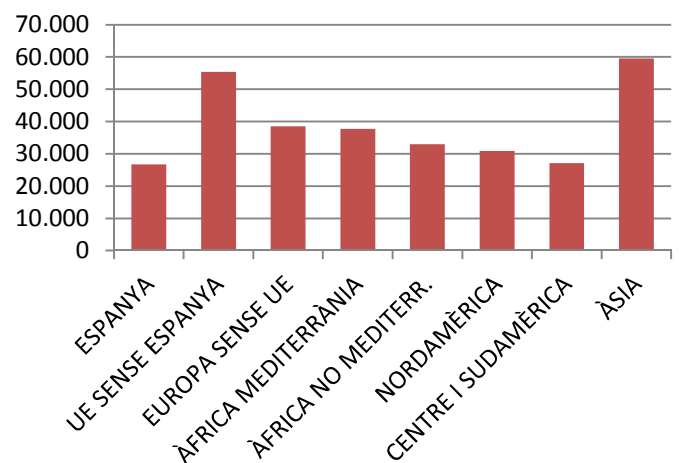
PRINCIPALS PAÏSOS AMB TRÀFIC MERCADERIA GENERAL

	MG	Pes	CÀRREGA	Pes	DESCÀRREGA	Pes	TRÀNSIT	Pes
TURQUIA	117.590	11,6%	38.270	12,4%	69.067	10,9%	10.253	14,3%
BRASIL	106.721	10,5%	21	0,0%	84.950	13,4%	21.750	30,4%
ESTATS UNITS D'AMÈRICA	92.717	9,1%	29.420	9,5%	56.634	8,9%	6.663	9,3%
ESLOVÈNIA	70.665	7,0%	0	0,0%	70.665	11,2%	0	0,0%
ITÀLIA	65.153	6,4%	41.802	13,5%	21.160	3,3%	2.191	3,1%
ESPANYA	49.938	4,9%	26.718	8,6%	22.066	3,5%	1.154	1,6%
COREA DEL SUD	45.080	4,4%	0	0,0%	45.080	7,1%	0	0,0%
COSTA RICA	43.119	4,3%	13.303	4,3%	29.747	4,7%	69	0,1%
ISRAEL	42.218	4,2%	37.795	12,2%	1.301	0,2%	3.122	4,4%
FRANÇA	41.091	4,1%	0	0,0%	41.091	6,5%	0	0,0%
<b>10 PRIMERS MERCAD. GENERAL</b>	<b>674.292</b>	<b>66,5%</b>	<b>187.329</b>	<b>60,6%</b>	<b>441.761</b>	<b>69,7%</b>	<b>45.202</b>	<b>63,2%</b>
RESTA PAÏSOS	339.797	33,5%	121.559	39,4%	191.866	30,3%	26.372	36,8%
<b>MERCADERIA GENERAL</b>	<b>1.014.089</b>	<b>100,0%</b>	<b>308.888</b>	<b>100,0%</b>	<b>633.627</b>	<b>100,0%</b>	<b>71.574</b>	<b>100,0%</b>

Tràfic zones del món



Exportació M. General



# 1. MERCADERIES

## 1.18 19 AUTOMÒBILS I MERCADERIA CONTENITZADA

### RESUM DEL TRÀFIC DE MERCADERIES

#### PERÍODE GENER JUNY

#### DOCUMENT D'ÚS PÚBLIC

#### CÀRREGA GENERAL CONTENITZADA (TONES)

Tones càrrega  
Tones descàrrega  
Tones trànsit

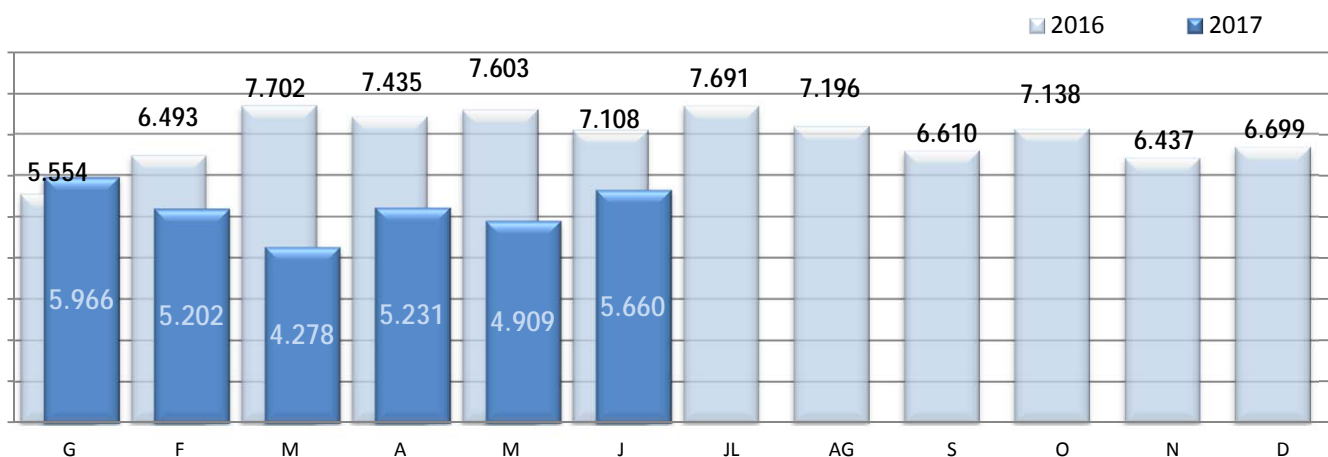
Juny			Acumulat		
2016	2017	Var.	2016	2017	Var.
69.642	50.820	27,0%	417.678	294.295	29,5%
29.233	29.923	2,4%	164.601	152.379	-7,4%
22.685	17.322	-23,6%	142.712	111.249	-22,0%
17.724	3.575	-79,8%	110.365	30.667	-72,2%

#### TEUS CÀRREGA GENERAL CONTENITZADA

TEUs càrrega  
TEUs descàrrega  
TEUs trànsit

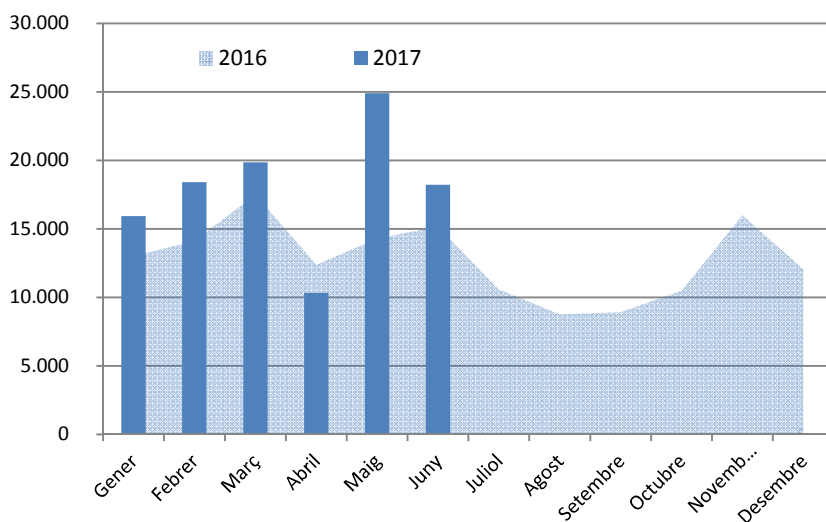
Juny			Acumulat		
2016	2017	Var.	2016	2017	Var.
7.108	5.660	20,4%	41.895	31.246	25,4%
2.469	2.402	-2,7%	15.018	13.419	-10,6%
2.925	2.859	-2,3%	17.449	14.893	-14,6%
1.714	399	-76,7%	9.428	2.934	-68,9%

#### MOVIMENT TEUs



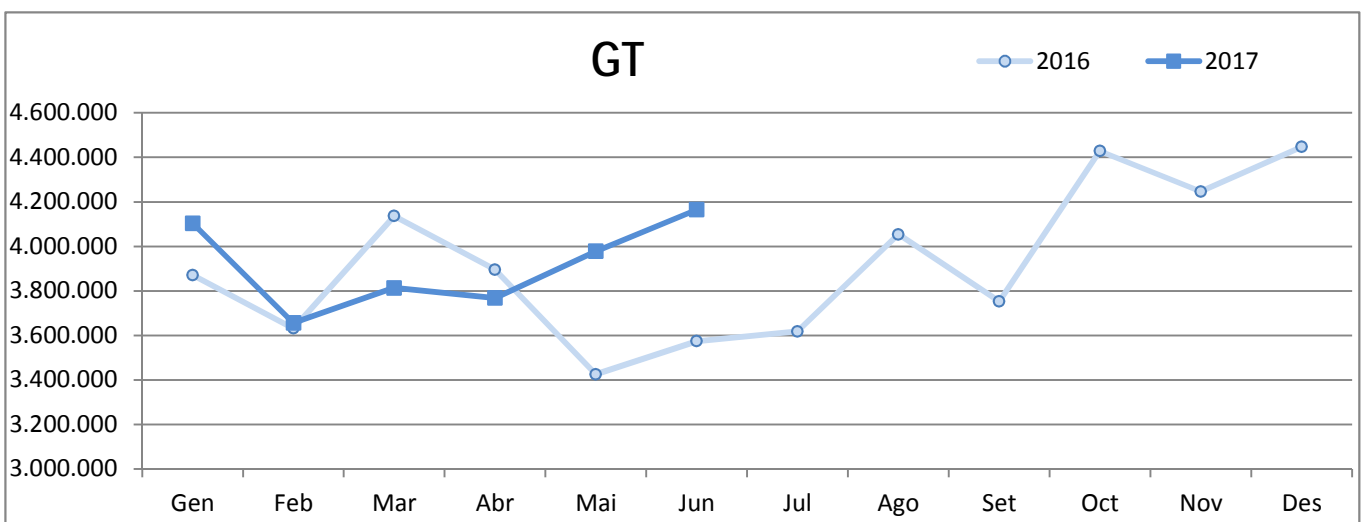
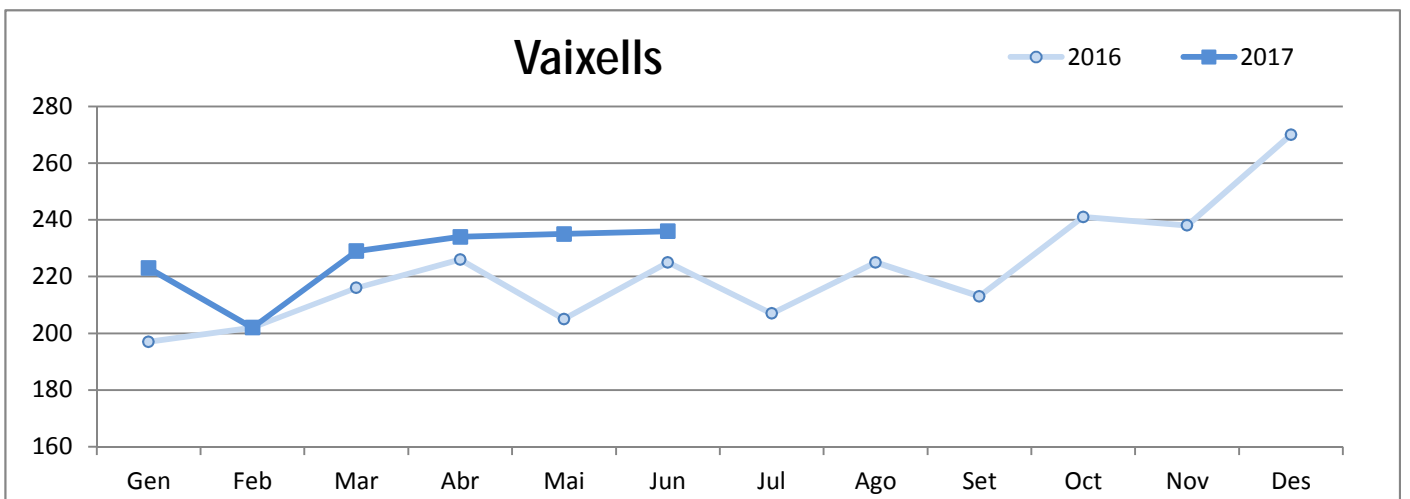
#### Automòbils de turisme (unitats)

	2016	2017
Gener	13.006	15.918
Febrer	14.099	18.403
Març	17.501	19.846
Abril	12.380	10.311
Maig	14.283	24.901
Juny	15.150	18.210
Juliol	10.585	
Agost	8.745	
Setembre	8.923	
Octubre	10.480	
Novembre	16.003	
Desembre	12.045	
Gen Jun	86.419	107.589
Variació		24,5%



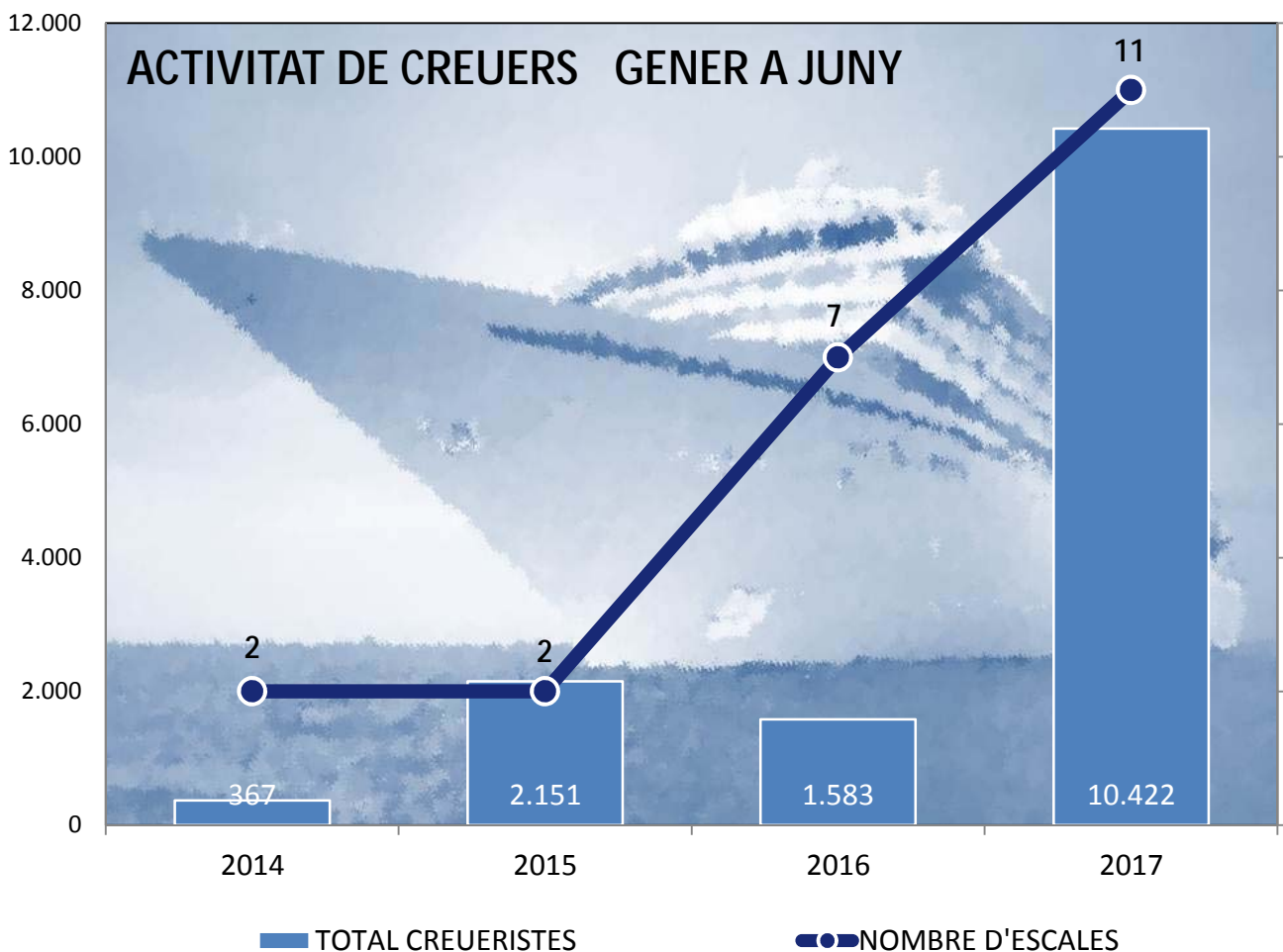
**2. VAIXELLS**  
**2.1 MOVIMENT DE VAIXELLS I GT**  
**PERÍODE GENER JUNY**

Concepte	VAIXELLS			GT		
	2016	2017	Var. %	2016	2017	Var. %
Gener	197	223	13,2 %	3.870.654	4.104.157	6,0 %
Febrer	202	202	0,0 %	3.631.191	3.656.086	0,7 %
Març	216	229	6,0 %	4.136.406	3.813.534	-7,8 %
Abril	226	234	3,5 %	3.895.167	3.768.081	-3,3 %
Maig	205	235	14,6 %	3.425.391	3.978.026	16,1 %
Juny	225	236	4,9 %	3.573.877	4.164.800	16,5 %
Juliol	207	-	-	3.617.792	-	-
Agost	225	-	-	4.053.625	-	-
Setembre	213	-	-	3.752.383	-	-
Octubre	241	-	-	4.428.129	-	-
Novembre	238	-	-	4.246.568	-	-
Desembre	270	-	-	4.447.060	-	-
<b>Acumulat fins Juny</b>	<b>1.271</b>	<b>1.359</b>	<b>6,9%</b>	<b>22.532.686</b>	<b>23.484.684</b>	<b>4,2%</b>



**3. PASSATGERS**  
**3.1 MOVIMENT DE CREUERISTES I ESCALES**  
**PERÍODE GENER JUNY**

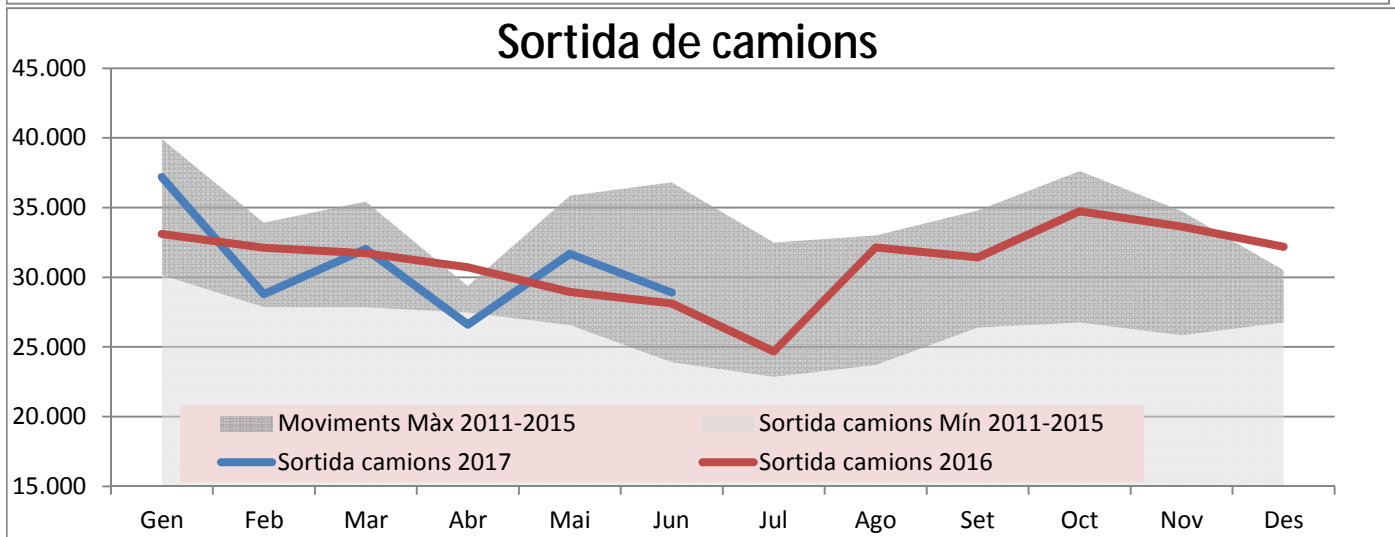
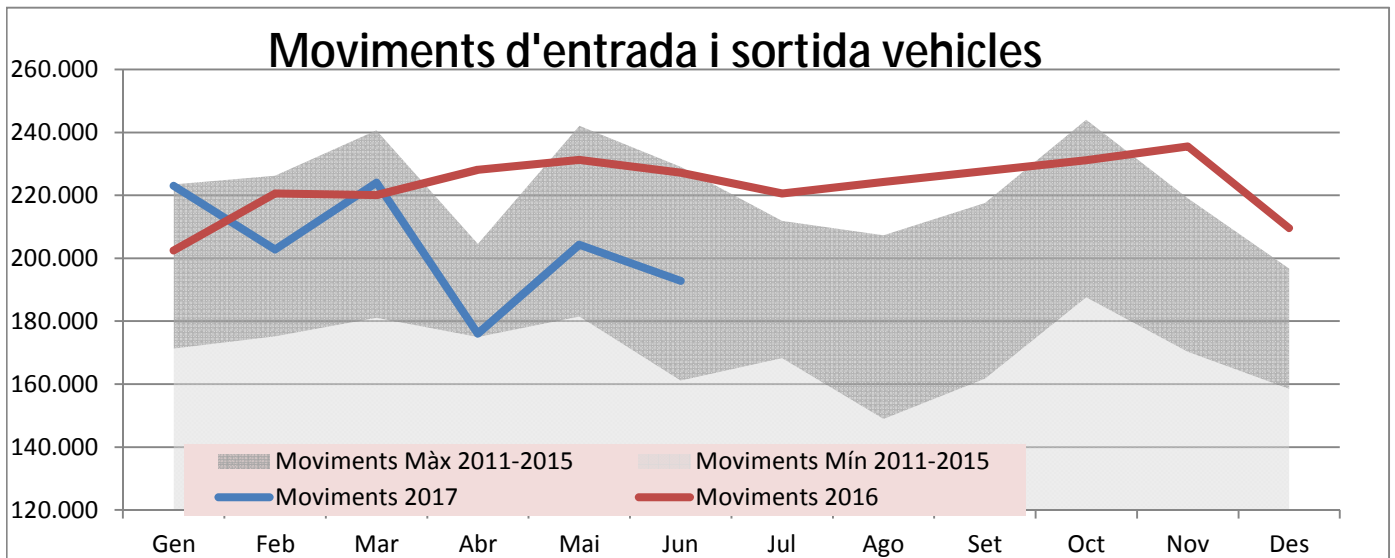
	CREUERISTES						ESCALES					
	Mensual			Acumulat			Mensual			Acumulat		
	2016	2017	Var.%	2016	2017	Var.%	2016	2017	Var.%	2016	2017	Var.%
GENER			--			--			--			--
FEBRER			--			--			--			--
MARÇ			--			--			--			--
ABRIL	959	1.670	74,1%	959	1.670	74,1%	4	5	25,0%	4	5	25,0%
MAIG	363		-100,0%	1.322	1.670	26,3%	2		-100,0%	6	5	-16,7%
JUNY	261	8.752	3253,3%	1.583	10.422	558,4%	1	6	500,0%	7	11	57,1%
JULIOL	226		--	1.809		--	1		--	8		--
AGOST	7.524		--	9.333		--	5		--	13		--
SETEMBRE	2.084		--	11.417		--	2		--	15		--
OCTUBRE	1.617		--	13.034		--	5		--	20		--
NOVEMBRE	138		--	13.172		--	1		--	21		--
DESEMBRE	273		--	13.445		--	1		--	22		--





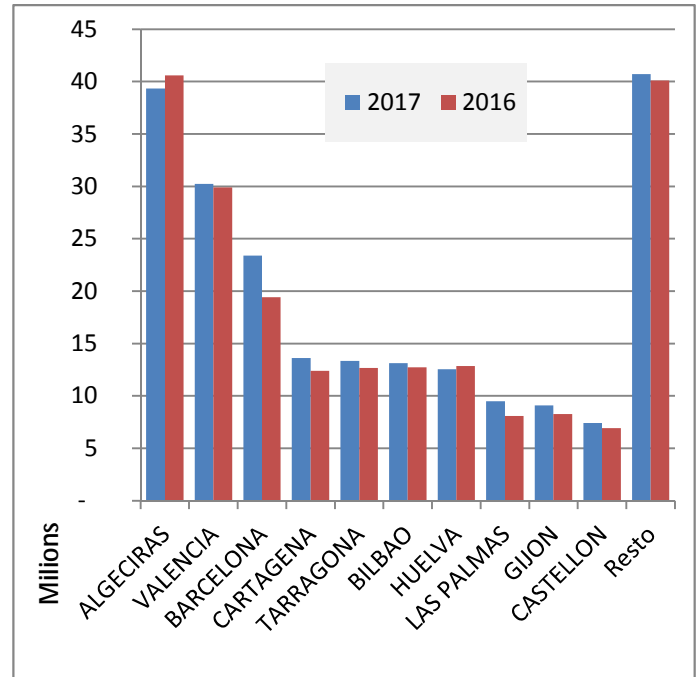
#### 4. MOVIMENTS TERRESTRES ACCESSOS PORT PERÍODE GENER JUNY

Concepte	JUNY					Acumulat		
	Entrades	Sortides	2017	2016	Var. %	2017	2016	Var. %
<b>EIX TRANVERSAL</b>	<b>71.624</b>	<b>71.426</b>	<b>143.050</b>	<b>174.424</b>	<b>18,0 %</b>	<b>936.896</b>	<b>1.034.836</b>	<b>10,5 %</b>
Camions	25.121	28.896	54.017	52.902	2,1 %	349.498	351.463	0,6 %
Turismes	38.321	41.230	79.551	110.244	-27,8 %	532.986	625.785	17,4 %
Pel personal propi	8.182	1.300	9.482	11.278	-15,9 %	54.412	57.588	5,8 %
<b>REUS i LLEVANT</b>	<b>24.627</b>	<b>25.187</b>	<b>49.814</b>	<b>52.751</b>	<b>5,6 %</b>	<b>286.213</b>	<b>294.923</b>	<b>3,0 %</b>
Vehicles	22.534	23.444	45.978	47.378	-3,0 %	268.122	277.223	3,4 %
Pel personal propi	2.093	1.743	3.836	5.373	-28,6 %	18.091	17.700	-2,2 %
<b>MOVIMENT VEHICLES</b>	<b>96.251</b>	<b>96.613</b>	<b>192.864</b>	<b>227.175</b>	<b>15,1%</b>	<b>1.223.109</b>	<b>1.329.759</b>	<b>8,7%</b>
<b>VIANANTS</b>								
Eix, Reus i Llevant	1.660	1.385	3.045	3.633	-16,2 %	16.128	18.381	14,0 %

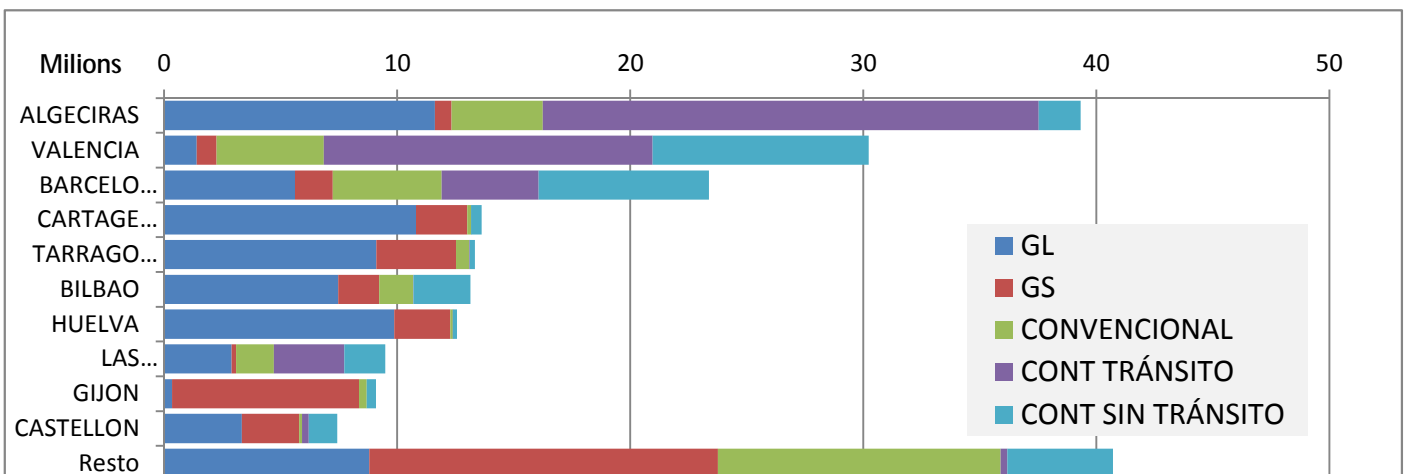




	ACUMULAT MAIG		
	2016	2017	Var. %
<b>Total</b>	<b>203.948.183</b>	<b>212.338.691</b>	<b>4,1 %</b>
ALGECIRAS	40.593.350	39.330.885	-3,1 %
VALENCIA	29.891.093	30.232.482	1,1 %
BARCELONA	19.408.982	23.385.033	20,5 %
CARTAGENA	12.401.332	13.629.084	9,9 %
TARRAGONA	12.668.494	13.339.535	5,3 %
BILBAO	12.736.793	13.138.223	3,2 %
HUELVA	12.858.466	12.561.679	-2,3 %
LAS PALMAS	8.086.733	9.482.957	17,3 %
GIJON	8.269.797	9.092.045	9,9 %
CASTELLON	6.933.496	7.424.483	7,1 %
Resto	40.099.647	40.722.285	1,6 %



TIPUS DE TRÀFIC PER PORT



VARIACIÓ TONES PER PORT

