



ESTADÍSTIQUES TRÀFIC PORTUARI

MARÇ - 2024

1. MERCADERIES

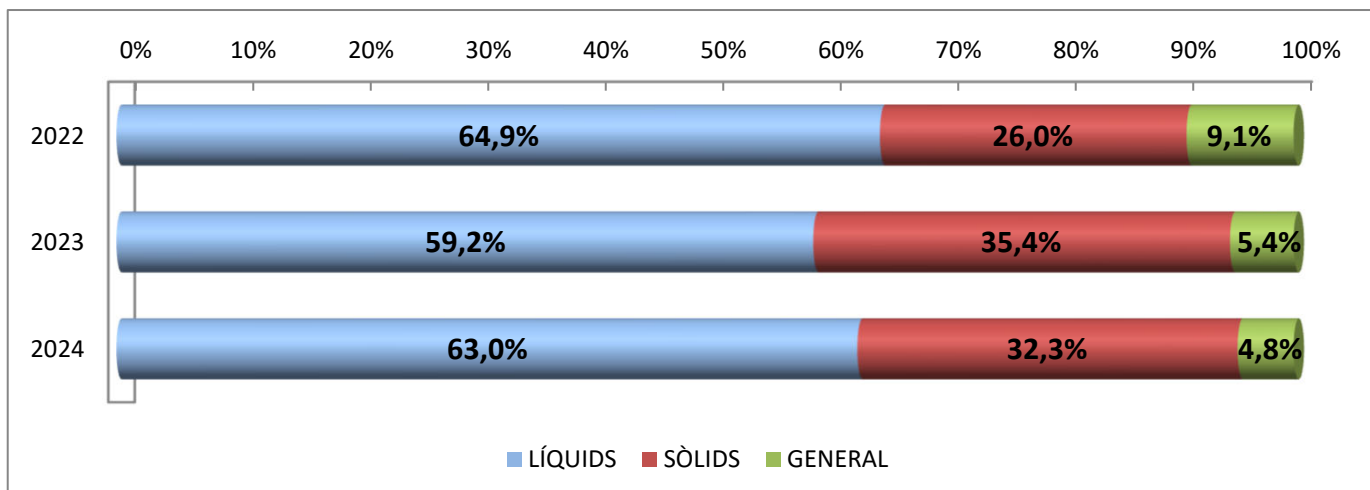
1.1 RESUM DEL TRÀFIC DE MERCADERIES (t)

PERÍODE GENER-MARÇ

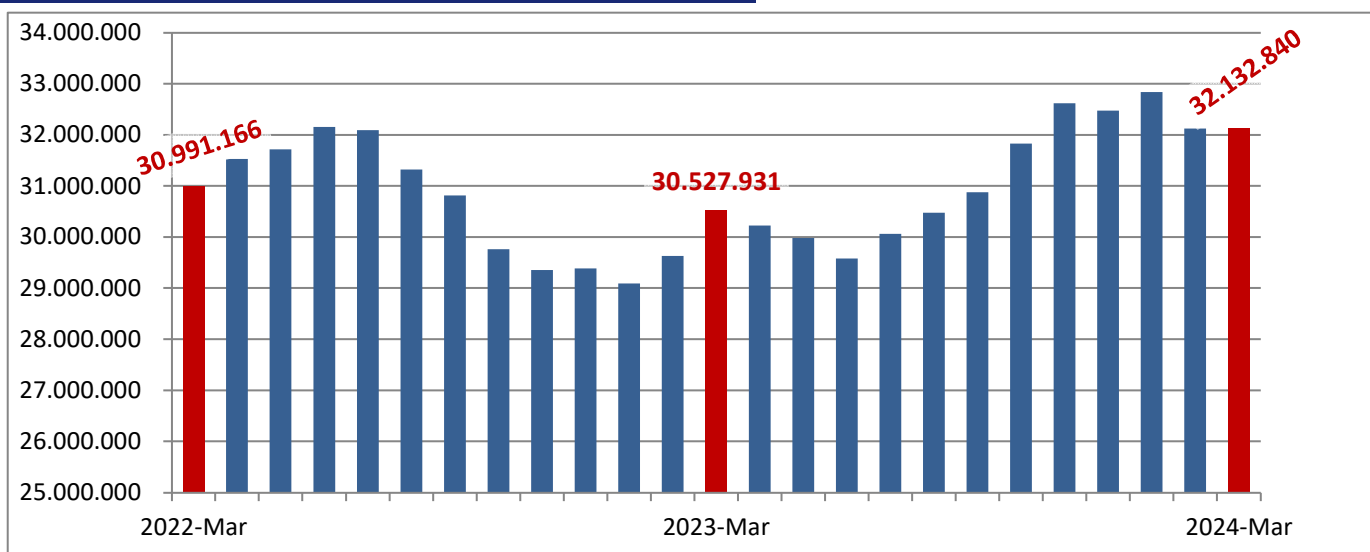
Concepte	Març			Acumulat		
	2023	2024	Var. %	2023	2024	Var. %
LÍQUIDS A DOLL	1.739.100	1.756.875	1,0 %	5.046.729	5.151.515	2,1 %
Cru	855.562	754.867	-11,8 %	2.339.105	2.484.864	6,2 %
Altres prod. petrolífers	741.774	712.228	-4,0 %	2.218.996	1.785.406	-19,5 %
Químics, Biocomb. i altres	141.764	289.780	104,4 %	488.628	881.245	80,4 %
SÒLIDS A LLOURE	902.994	907.176	0,5 %	3.016.307	2.641.837	-12,4 %
Carbons i coc petroli	164.217	115.423	-29,7 %	654.071	187.685	-71,3 %
Trànsit	164.217	62.542	-61,9 %	595.591	110.153	-81,5 %
No trànsit	0	52.881	-	58.480	77.532	32,6 %
Cereals, Pinsos i Farines	633.986	647.527	2,1 %	2.114.507	2.167.309	2,5 %
Resta	104.791	144.226	37,6 %	247.729	286.843	15,8 %
CÀRREGA GENERAL	182.999	171.603	-6,2 %	460.019	388.737	-15,5 %
En contenidors	45.457	12.501	-72,5 %	103.345	28.698	-72,2 %
Altres mitjans	137.542	159.102	15,7 %	356.674	360.039	0,9 %
TRÀFIC MARÍTIM	2.825.093	2.835.654	0,4%	8.523.055	8.182.089	-4,0%
AVITUALLAMENT	8.025	7.735	-3,6 %	30.406	23.888	-21,4 %
Combustibles i nitrog.	2.966	2.795	-5,8 %	13.473	8.471	-37,1 %
Aigua vaixells	4.176	4.265	2,1 %	14.349	12.428	-13,4 %
Provisions i altres	882	675	-23,5 %	2.584	2.989	15,7 %
PESCA	257	141	-45,1 %	471	327	-30,6 %
TRÀFIC INTERIOR	6.303	0	-100,0 %	26.286	2.100	-92,0 %
TRÀFIC PORTUARI	2.839.678	2.843.530	0,1%	8.580.218	8.208.404	-4,3%
TERRESTRE	28.352	34.953	23,3 %	71.248	113.519	59,3 %
TOTAL	2.868.030	2.878.483	0,4%	8.651.466	8.321.923	-3,8%
SÒLIDS A LLOURE (DETALL)	902.994	907.176	0,5 %	3.016.307	2.641.837	-12,4 %
Per instal·lació especial	464.024	383.961	-17,3 %	1.443.092	1.021.799	-29,2 %
Sense instal·lació especial	438.970	523.215	19,2 %	1.573.215	1.620.038	3,0 %
ALTRES DADES						
TEU	5.785	1.240	-78,6 %	13.025	2.852	-78,1 %
PASSATGERS CREUERS	0	0	-	0	0	-
CREUERS	0	0	-	0	0	-
VAIXELLS	209	193	-7,7 %	610	556	-8,9 %
G.T.	4.308.617	3.792.439	-12,0 %	12.356.866	10.485.212	-15,1 %
AUTOM. TURISME (unitats)	24.573	23.831	-3,0 %	62.742	62.286	-0,7 %
TRANSBORD (descàrrega)	0	6.000	-	0	116.751	-
TRÀNSIT MARÍTIM	167.988	125.482	-25,3 %	656.329	214.904	-67,3 %
UNITATS RODANTS (UTIs)	0	0	-	152	0	-100,0 %

1. MERCADERIES
1.1.D TRÀFIC DEL TRIENNI (t)
PERÍODE GENER - MARÇ

Concepte	Acumulat			Variació		
	2022	2023	2024	23/22	24/23	24/22
LÍQUIDS	4.788.788	5.046.729	5.151.515	5,4%	2,1%	7,6%
Cru	2.278.290	2.339.105	2.484.864	2,7%	6,2%	9,1%
Altres prod. petrolífers	1.921.836	2.218.996	1.785.406	15,5%	-19,5%	-7,1%
Químics i altres	588.662	488.628	881.245	-17,0%	80,4%	49,7%
SÒLIDS A LLOURE	1.921.688	3.016.307	2.641.837	57,0%	-12,4%	37,5%
CÀRREGA GENERAL	670.813	460.019	388.737	-31,4%	-15,5%	-42,0%
Contentitzada	240.043	103.345	28.698	-56,9%	-72,2%	-88,0%
Altres mitjans	430.769	356.674	360.039	-17,2%	0,9%	-16,4%
TRÀFIC MARÍTIM	7.381.289	8.523.055	8.182.089	15,5%	-4,0%	10,8%



TRÀFIC INTERANUAL MARÍTIM (12 MESOS)

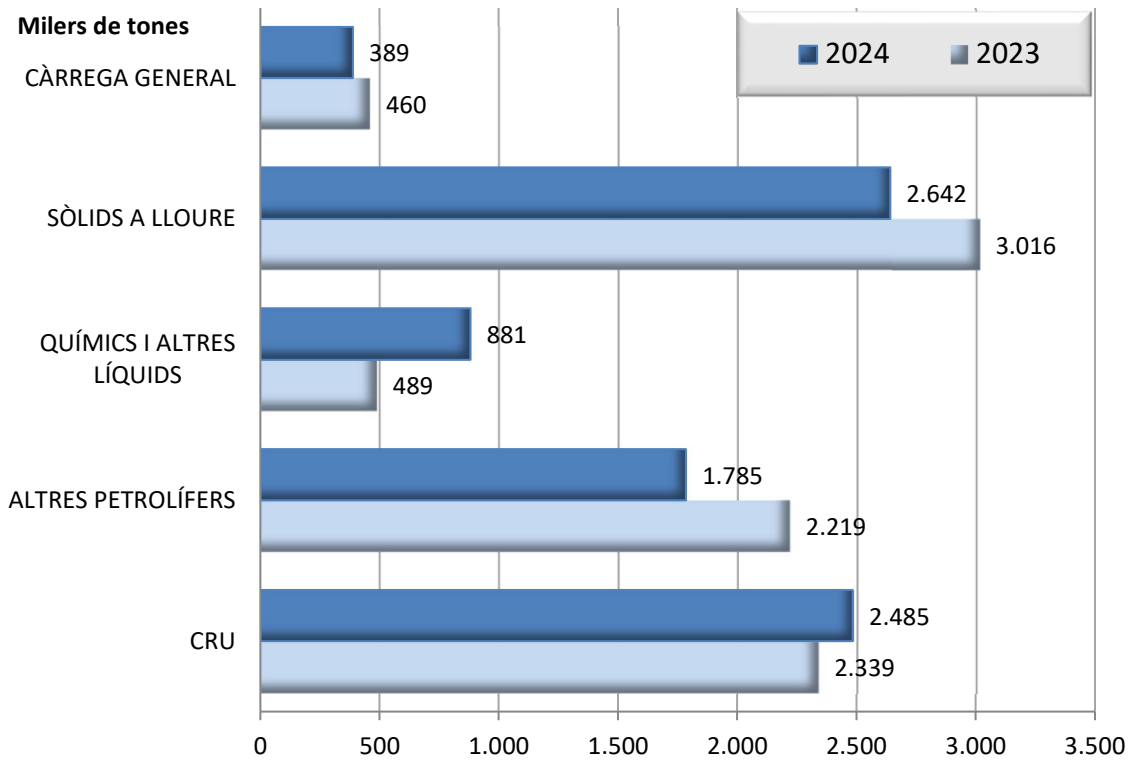


1. MERCADERIES

1.2 GRÀFIC DEL TRÀFIC ACUMULAT DE MERCADERIES (t)

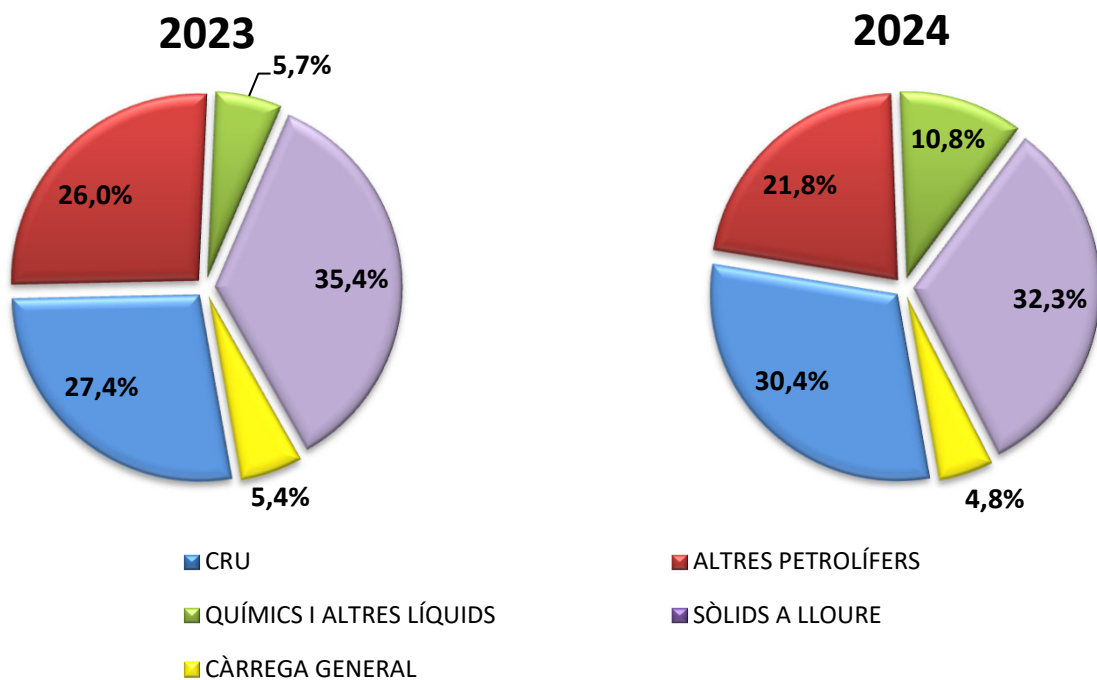
PERÍODE GENER - MARÇ

DOCUMENT D'ÚS PÚBLIC



1.3 GRÀFIC DE DISTRIBUCIÓ PERCENTUAL DEL TRÀFIC ACUMULAT DE MERCADERIES

PERÍODE GENER - MARÇ



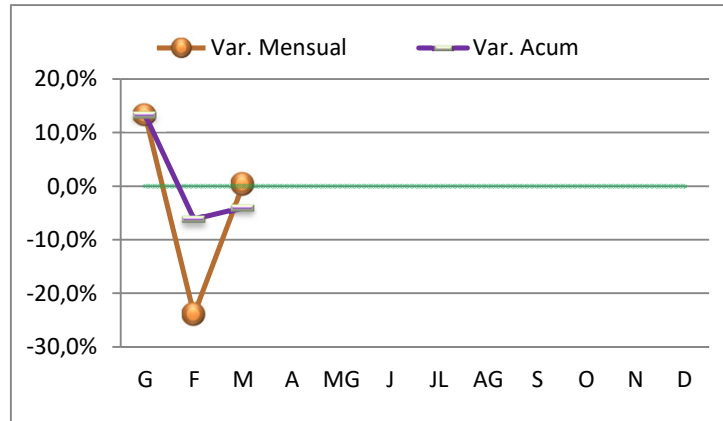
DOCUMENT D'ÚS PÚBLIC

1. MERCADERIES

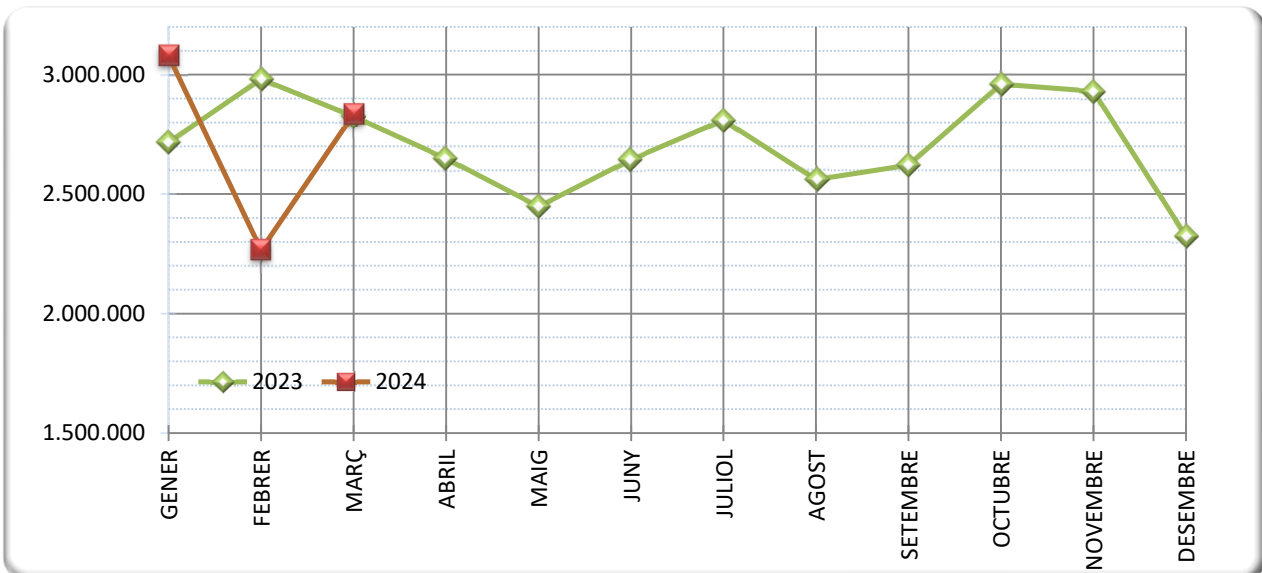
1.4 TRÀFIC MARÍTIM MENSUAL (t)

PERÍODE GENER - MARÇ

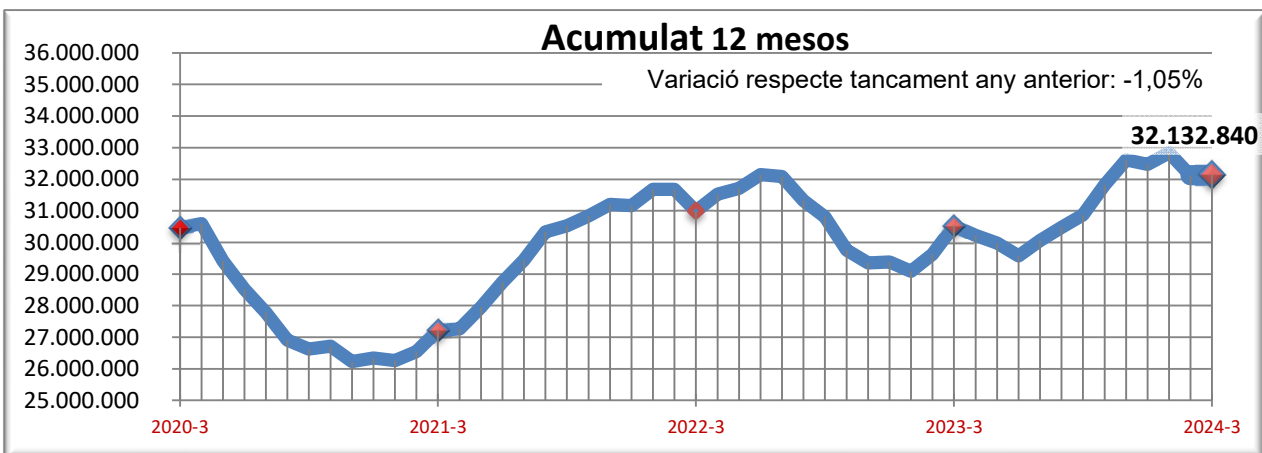
	2023	2024
GENER	2.716.739	3.079.930
FEBRER	2.981.223	2.266.504
MARÇ	2.825.093	2.835.655
ABRIL	2.649.817	
MAIG	2.448.530	
JUNY	2.645.930	
JULIOL	2.810.155	
AGOST	2.560.965	
SETEMBRE	2.620.665	
OCTUBRE	2.960.194	
NOVEMBRE	2.930.183	
DESEMBRE	2.324.310	



1.5 GRÀFIC COMPARATIU DEL TRÀFIC MARÍTIM MENSUAL (t)



1.5.1 TRÀFIC INTERANUAL MARÍTIM 12 MESOS (t)



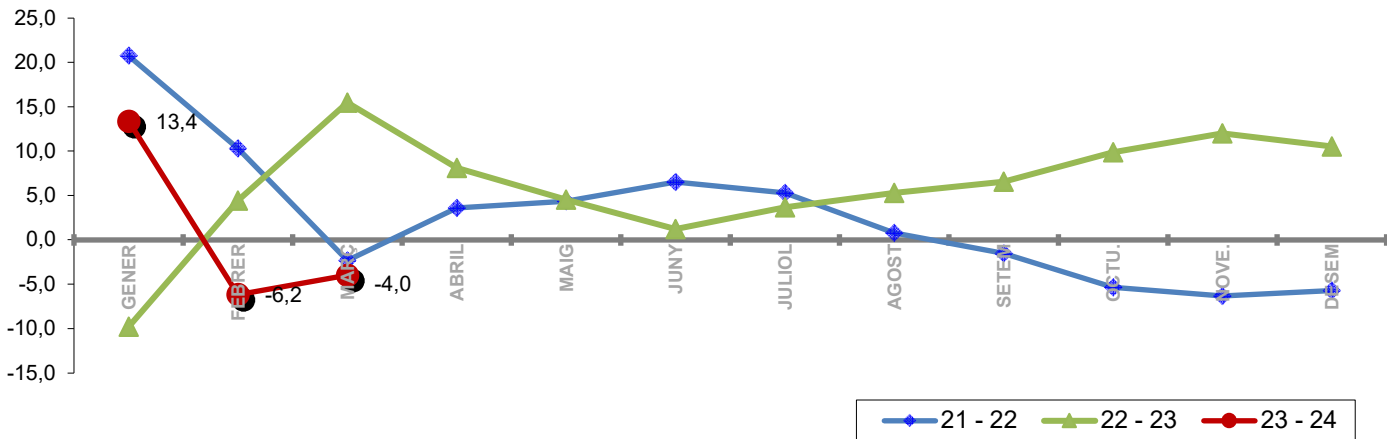
1. MERCADERIES

1.6 TRÀFIC MENSUAL ACUMULAT (t)

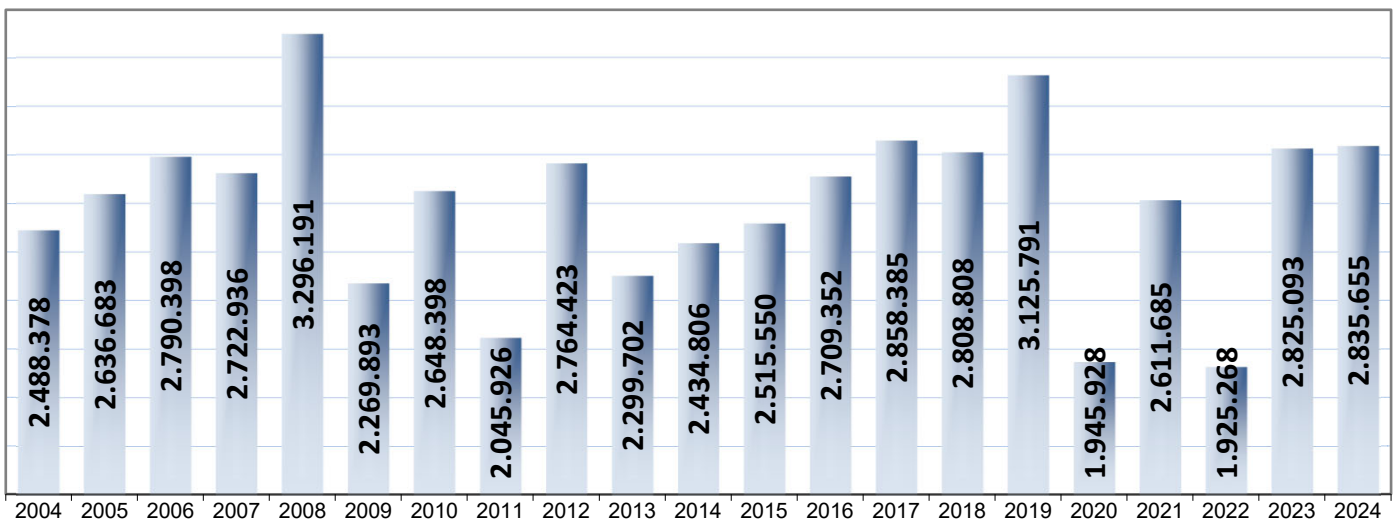
PERÍODE GENER - MARÇ

	TRÀFIC MARÍTIM				Variació (%)			ACUMULAT A MARÇ
	2021	2022	2023	2024	21 - 22	22 - 23	23 - 24	
GENER	2.494.088	3.011.811	2.716.739	3.079.930	20,8	-9,8	13,4	
FEBRER	4.946.218	5.456.021	5.697.962	5.346.434	10,3	4,4	-6,2	
MARÇ	7.557.903	7.381.289	8.523.055	8.182.089	-2,3	15,5	-4,0	
ABRIL	9.975.500	10.334.722	11.172.872		3,6	8,1		
MAIG	12.485.909	13.030.504	13.621.402		4,4	4,5		
JUNY	15.092.085	16.075.152	16.267.332		6,5	1,2		
JULIOL	17.479.085	18.403.182	19.077.487		5,3	3,7		
AGOST	20.393.690	20.549.187	21.638.453		0,8	5,3		
SETEM	23.125.415	22.772.110	24.259.118		-1,5	6,5		
OCTU.	26.184.586	24.777.591	27.219.312		-5,4	9,9		
NOVE.	28.733.954	26.918.514	30.149.496		-6,3	12,0		
DESEM	31.167.780	29.386.165	32.473.806		-5,7	10,5		

1.7 GRÀFIC DE L'EVOLUCIÓ PERCENTUAL DEL TRÀFIC MENSUAL ACUMULAT



1.8 MARÇ ELS DARRERS ANYS (t)



1. MERCADERIES

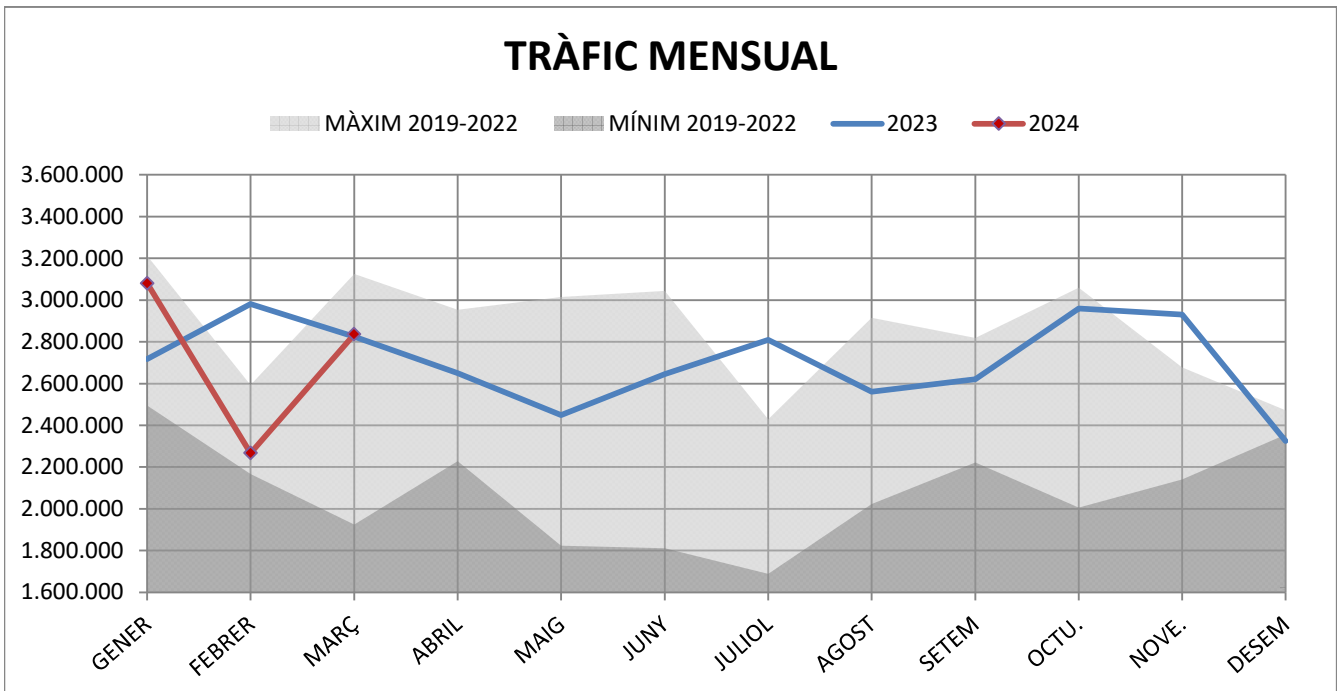
1.9 TRÀFIC PER NAVEGACIÓ I OPERACIÓ (t)

PERÍODE GENER - MARÇ

DOCUMENT D'ÚS PÚBLIC

Concepte	Gener-Març 2023			Gener-Març 2024			Var.%
	CABOTATGE	EXTERIOR	TOTAL	CABOTATGE	EXTERIOR	TOTAL	
PETROLIS							
Càrrega	448.800	520.863	969.663	204.366	455.044	659.410	-32,0%
Descàrrega	285.201	3.303.237	3.588.438	195.066	3.415.794	3.610.860	0,6%
Total	734.001	3.824.100	4.558.101	399.432	3.870.838	4.270.270	-6,3%
LÍQUIDS A DOLL (resta)							
Càrrega	42.061	199.149	241.210	163.326	349.861	513.187	112,8%
Descàrrega	46.973	200.445	247.418	56.079	311.978	368.057	48,8%
Total	89.034	399.594	488.628	219.405	661.839	881.244	80,4%
SÒLIDS A LLOURE							
Càrrega	1.555	502.119	503.674	3.524	198.207	201.731	-59,9%
Descàrrega	8.177	2.504.456	2.512.633	16.620	2.423.486	2.440.106	-2,9%
Total	9.732	3.006.575	3.016.307	20.144	2.621.693	2.641.837	-12,4%
CÀRREGA GENERAL							
Càrrega	11.719	158.843	170.562	3.712	129.326	133.038	-22,0%
Descàrrega	6.177	283.280	289.457	967	254.732	255.699	-11,7%
Total	17.896	442.123	460.019	4.679	384.058	388.737	-15,5%
TRÀFIC TOTAL							
Càrrega	504.135	1.380.974	1.885.109	374.928	1.132.438	1.507.366	-20,0%
Descàrrega	346.528	6.291.418	6.637.946	268.732	6.405.990	6.674.722	0,6%
Total¹	850.663	7.672.392	8.523.055	643.660	7.538.428	8.182.088	-4,0%

¹ Sense incloure pesca, tràfic local, terrestre ni avituallament, ni INTERIOR



1. MERCADERIES

1.10 TRÀFIC DESGLOSSAT PER NAVEGACIÓ I OPERACIÓ (t) PERÍODE GENER-MARÇ

TRÀFIC TOTAL

Descens del -4,0% en el tràfic total

	2023	2024	Var %
TOTAL	8.523.055	8.182.088	-4,0%
CABOTATGE			
Càrrega	504.135	374.928	-25,6%
Descàrrega	346.528	268.732	-22,5%
Total	850.663	643.660	-24,3%
EXTERIOR			
Càrrega	1.380.974	1.132.438	-18,0%
Descàrrega	6.291.418	6.405.990	1,8%
Total	7.672.392	7.538.428	-1,7%

Descens del -24,3% en cabotatge

Descens del -1,7% en exterior

CRU DE PETROLI I PETROLÍFERS

Descens del -6,3% en els petrolis

	2023	2024	Var %
TOTAL	4.558.101	4.270.270	-6,3%
CABOTATGE			
Càrrega	448.800	204.366	-54,5%
Descàrrega	285.201	195.066	-31,6%
Total	734.001	399.432	-45,6%
EXTERIOR			
Càrrega	520.863	455.044	-12,6%
Descàrrega	3.303.237	3.415.794	3,4%
Total	3.824.100	3.870.838	1,2%

Descens del -45,6% en cabotatge

Ascens del 1,2% en exterior

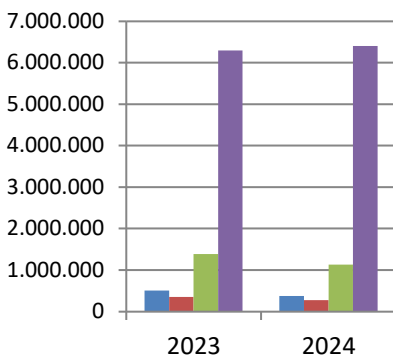
LÍQUIDS A DOLL (resta)

Ascens del 80,4% en els líquids a doll

	2023	2024	Var %
TOTAL	488.628	881.244	80,4%
CABOTATGE			
Càrrega	42.061	163.326	288,3%
Descàrrega	46.973	56.079	19,4%
Total	89.034	219.405	146,4%
EXTERIOR			
Càrrega	199.149	349.861	75,7%
Descàrrega	200.445	311.978	55,6%
Total	399.594	661.839	65,6%

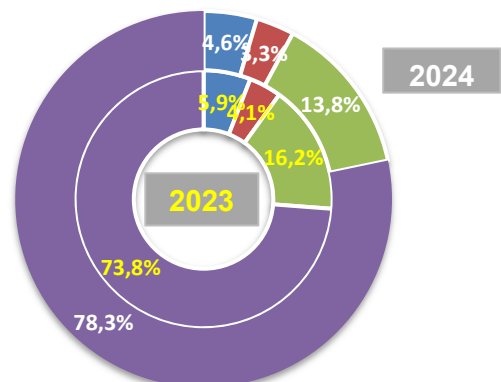
Ascens del 146,4% en cabotatge

Ascens del 65,6% en exterior



TRÀFIC TOTAL

- CABOTATGE CÀRREGA
- CABOTATGE DESCÀRREGA
- EXTERIOR CÀRREGA
- EXTERIOR DESCÀRREGA



1. MERCADERIES
1.10 TRÀFIC DESGLOSSAT PER NAVEGACIÓ I OPERACIÓ (t)
PERÍODE GENER-MARÇ

SÒLIDS A LLOURE

	2023	2024	Var %
TOTAL	3.016.307	2.641.837	-12,4%
CABOTATGE			
Càrrega	1.555	3.524	126,6%
Descàrrega	8.177	16.620	103,3%
Total	9.732	20.144	107,0%
EXTERIOR			
Càrrega	502.119	198.207	-60,5%
Descàrrega	2.504.456	2.423.486	-3,2%
Total	3.006.575	2.621.693	-12,8%

👇 Descens del -12,4% en els sòlids a lloure
👆 Ascens del 107,0% en cabotatge
👇 Descens del -12,8% en exterior

CÀRREGA GENERAL

	2023	2024	Var %
TOTAL	460.019	388.737	-15,5%
CABOTATGE			
Càrrega	11.719	3.712	-68,3%
Descàrrega	6.177	967	-84,3%
Total	17.896	4.679	-73,9%
EXTERIOR			
Càrrega	158.843	129.326	-18,6%
Descàrrega	283.280	254.732	-10,1%
Total	442.123	384.058	-13,1%

👇 Descens del en la càrrega general
👇 Descens del en cabotatge
👇 Descens del en exterior

Comerç d'animals vius

UNITATS	2023	2024	Var %
Bovins	4.505	15.012	233,2%
Ovins	62.111	15.224	-75,5%
Resta	0	39	100,0%
Animals vius	66.616	30.275	-54,6%

TONES	2023	2024	Var %
Bovins	2.349	6.733	186,6%
Ovins	2.959	717	-75,8%
Resta	0	20	100,0%
Animals vius	5.308	7.470	40,7%

1. MERCADERIES

1.11 TRÀFIC MENSUAL SEGONS LA SEVA NATURALES (t)

MARÇ

DOCUMENT D'ÚS PÚBLIC				
MARÇ				
Mercaderies	2023	2024	Var.%	Variació (t)
ENERGÈTIC	1.733.125	1.485.219	-14,3%	-247.906
Petrolí cru	855.562	754.867	-11,8%	-100.695
Fuel-oli	301.586	20.978	-93,0%	-280.608
Gas-oli	82.228	249.480	203,4%	167.252
Benzina, querosè	10.256	4.490	-56,2%	-5.766
Altres productes petrolífers	182.479	166.342	-8,8%	-16.137
Gasos energètics del petroli	111.309	163.080	46,5%	51.771
Carbons i coc de petroli	164.217	115.423	-29,7%	-48.794
Gas natural	0	0	-	0
Biocombustibles	25.488	10.559	-58,6%	-14.929
SIDEROMETAL·LÚRGIC	69.919	59.240	-15,3%	-10.679
Mineral ferro extractiu i tractat	0	0	-	0
Altres minerals i residus metàl·lics	0	8	-	8
Ferralla de ferro	65	25	-61,5%	-40
Productes siderúrgics	69.822	59.186	-15,2%	-10.636
Altres productes metal·lúrgics	32	21	-34,4%	-11
MINERALS NO METÀL·LICS	5.165	33	-99,4%	-5.132
Sal comuna	4.878	24	-99,5%	-4.854
Altres minerals no metàl·lics	287	9	-96,9%	-278
ADOBES	28	7.504	26700,0%	7.476
Fosfats	0	0	-	0
Potasses	0	0	-	0
Adobs naturals i artificials	28	7.504	26700,0%	7.476
PRODUCTES QUÍMICS	121.242	273.663	125,7%	152.421
Productes químics	121.242	273.663	125,7%	152.421
MATERIALS CONSTRUCCIÓ	150.786	186.838	23,9%	36.052
Asfalt	54.323	107.891	98,6%	53.568
Ciment i clinker	0	60	-	60
Materials de construcció	96.463	78.887	-18,2%	-17.576
AGROALIMENTARI I RAMADER	662.616	719.075	8,5%	56.459
Cereals i les seves farines	529.352	551.923	4,3%	22.571
Faves de soja	0	0	-	0
Fruïtes, hortalisses i llegums	12.171	67.492	454,5%	55.321
Vins, begudes, alcohol i derivats	730	332	-54,5%	-398
Conserves	145	47	-67,6%	-98
Tabac, cacau, cafè i espècies	6.416	22	-99,7%	-6.394
Olis i greixos	7.074	3.345	-52,7%	-3.729
Altres productes alimentaris	814	220	-73,0%	-594
Peix congelat i refrigerat	32	0	-100,0%	-32
Pinsos i farratges	105.882	95.694	-9,6%	-10.188
ALTRES MERCADERIES	36.533	66.332	81,6%	29.799
Fustes i suro	34	3.865	11267,6%	3.831
Paper i pasta	28.392	52.171	83,8%	23.779
Maquinària, aparells, utilitatge i recanvis	1.325	848	-36,0%	-477
Resta de mercaderies	6.782	9.448	39,3%	2.666
VEHICLES I ELEMENTS DE TRANSPORT	45.677	37.750	-17,4%	-7.927
Automòbils i les seves peces	33.460	35.095	4,9%	1.635
Tara plataformes	0	0	-	0
Tara contenidors	12.217	2.655	-78,3%	-9.562
RESTA	42.937	42.829	-0,3%	-108
Avituallament	8.025	7.735	-3,6%	-290
Pesca	257	141	-45,1%	-116
Tràfic Local	6.303	0	-100,0%	-6.303
Terrestre	28.352	34.953	23,3%	6.601
Total mercaderies	2.868.028	2.878.483	0,4%	10.455
OPERACIONS ESPECIALS				
Trànsit	167.988	125.482	-25,3%	-42.506
Transbord	0	6.000	-	6.000

1. MERCADERIES

1.11 TRÀFIC ACUMULAT SEGONS LA SEVA NATURALES A (t) PERÍODE GENER-MARÇ

DOCUMENT D'ÚS PÚBLIC

Mercaderies	PERÍODE GENER-MARÇ			
	2023	2024	Var. %	Variació (t)
ENERGÈTIC	5.105.524	4.276.897	-16,2%	-828.627
Petrolí cru	2.339.105	2.484.864	6,2%	145.759
Fuel-oli	731.995	267.214	-63,5%	-464.781
Gas-oli	279.516	402.983	44,2%	123.467
Benzina, querosè	38.200	56.699	48,4%	18.499
Altres productes petrolífers	723.501	527.866	-27,0%	-195.635
Gasos energètics del petroli	276.822	315.678	14,0%	38.856
Carbons i coc de petroli	654.071	187.686	-71,3%	-466.385
Gas natural	0	0	-	0
Biocombustibles	62.314	33.907	-45,6%	-28.407
SIDEROMETAL·LÚRGIC	154.319	139.379	-9,7%	-14.940
Mineral ferro extractiu i tractat	0	3.677	-	3.677
Altres minerals i residus metàl·lics	3.321	14	-99,6%	-3.307
Ferralla de ferro	12.594	448	-96,4%	-12.146
Productes siderúrgics	138.249	135.189	-2,2%	-3.060
Altres productes metal·lúrgics	155	51	-67,1%	-104
MINERALS NO METÀL·LICS	25.877	44.969	73,8%	19.092
Sal comuna	9.569	24	-99,7%	-9.545
Altres minerals no metàl·lics	16.308	44.945	175,6%	28.637
ADOBES	16.068	12.798	-20,4%	-3.270
Fosfats	0	0	-	0
Potasses	0	24	-	24
Adobs naturals i artificials	16.068	12.774	-20,5%	-3.294
PRODUCTES QUÍMICS	488.077	862.498	76,7%	374.421
Productes químics	488.077	862.498	76,7%	374.421
MATERIALS CONSTRUCCIÓ	301.976	296.255	-1,9%	-5.721
Asfalt	170.104	215.039	26,4%	44.935
Ciment i clinker	3	60	1900,0%	57
Materials de construcció	131.869	81.156	-38,5%	-50.713
AGROALIMENTARI I RAMADER	2.178.673	2.313.798	6,2%	135.125
Cereals i les seves farines	1.799.812	1.876.604	4,3%	76.792
Faves de soja	0	0	-	0
Fruïtes, hortalisses i llegums	27.822	128.690	362,5%	100.868
Vins, begudes, alcohol i derivats	2.162	661	-69,4%	-1.501
Conserves	437	131	-70,0%	-306
Tabac, cacau, cafè i espècies	9.749	66	-99,3%	-9.683
Olis i greixos	17.183	16.477	-4,1%	-706
Altres productes alimentaris	2.572	302	-88,3%	-2.270
Peix congelat i refrigerat	50	0	-100,0%	-50
Pinsos i farratges	318.886	290.867	-8,8%	-28.019
ALTRES MERCADERIES	136.803	143.231	4,7%	6.428
Fustes i suro	77	6.697	8597,4%	6.620
Paper i pasta	108.713	108.696	-0,0%	-17
Maquinària, aparells, utilitatge i recanvis	5.276	2.833	-46,3%	-2.443
Resta de mercaderies	22.737	25.005	10,0%	2.268
VEHICLES I ELEMENTS DE TRANSPORT	115.735	92.262	-20,3%	-23.473
Automòbils i les seves peces	87.150	86.153	-1,1%	-997
Tara plataformes	1.271	0	-100,0%	-1.271
Tara contenidors	27.314	6.109	-77,6%	-21.205
RESTA	128.411	139.834	8,9%	11.423
Avituallament	30.406	23.888	-21,4%	-6.518
Pesca	471	327	-30,6%	-144
Tràfic Local	26.286	2.100	-92,0%	-24.186
Terrestre	71.248	113.519	59,3%	42.271
Total mercaderies	8.651.463	8.321.921	-3,8%	-329.542
OPERACIONS ESPECIALS				
Trànsit	656.329	214.904	-67,3%	-441.425
Transbord	0	116.751	-	116.751

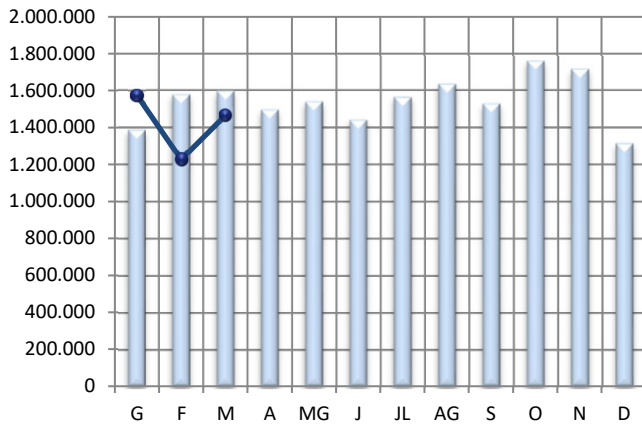
1. MERCADERIES

1.14 EVOLUCIÓ MENSUAL DELS PRINCIPALS GRUPS (t)

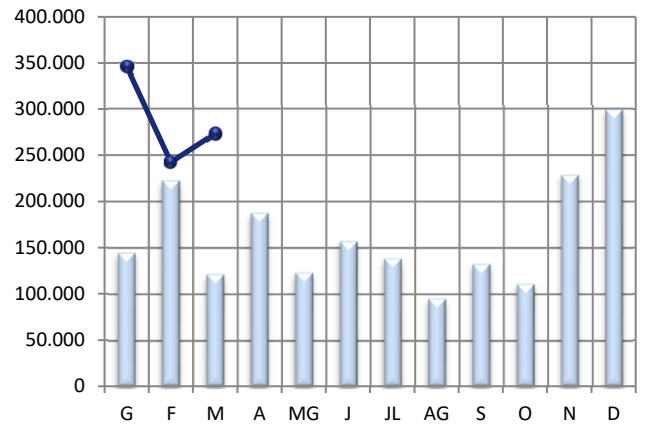
PERÍODE GENER-MARÇ

2023 2024

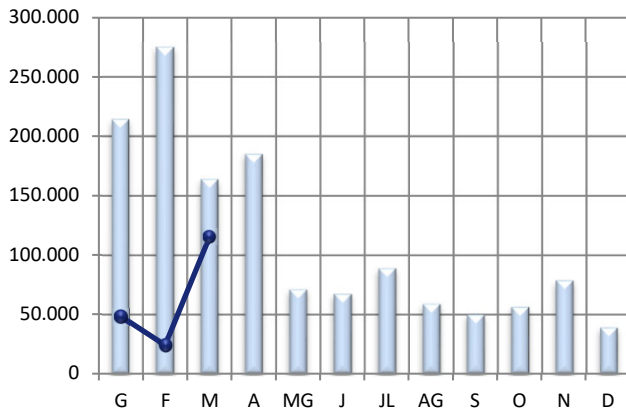
CRU I PETROLÍFERS



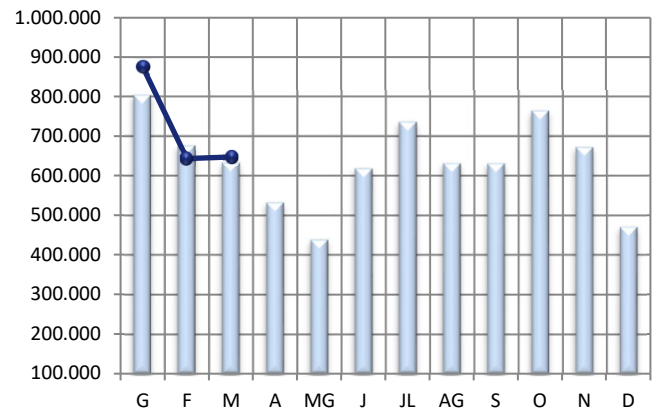
PRODUCTES QUÍMICS



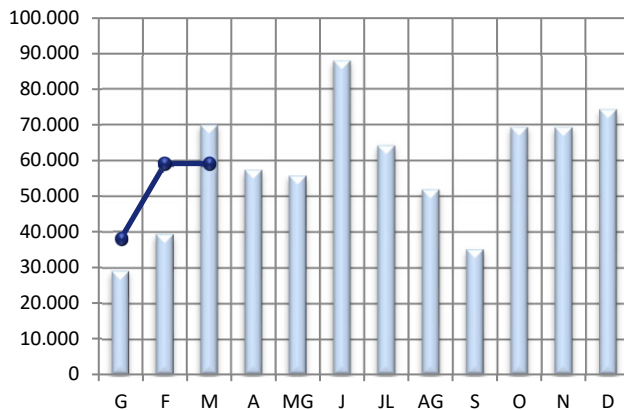
CARBONS I COC



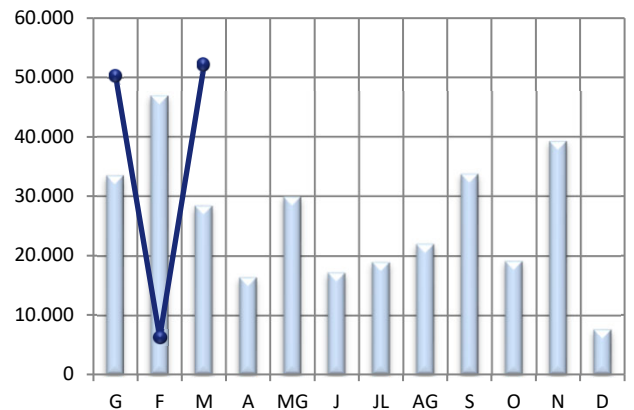
CEREAIS, PINSOS I FARINES



PRODUCTES SIDERÚRGICS



PAPER I PASTA PAPER



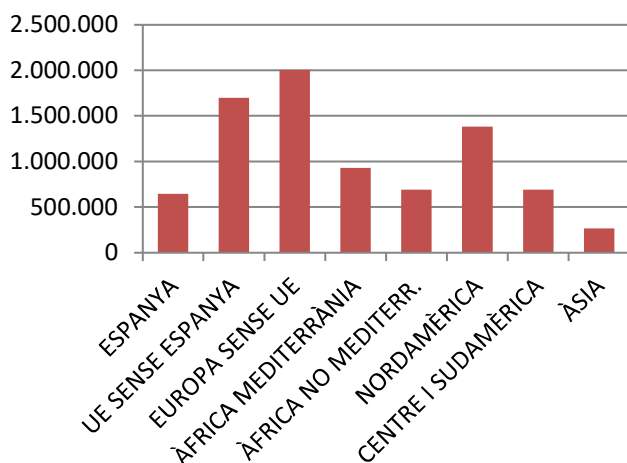
PRINCIPALS PAÏSOS AMB ACTIVITAT AL PORT

	MARÍTIM	Pes	G.LÍQUIDS	Pes	G.SÒLIDS	Pes	M.GEN	Pes
UCRAÏNA	1.508.403	18,4%	3.246	0,1%	1.505.157	57,0%	0	0,0%
ESTATS UNITS D'AMÈRICA	1.295.385	15,8%	1.141.723	22,2%	144.465	5,5%	9.197	2,4%
ESPANYA	643.660	7,9%	618.837	12,0%	20.144	0,8%	4.679	1,2%
ITÀLIA	546.585	6,7%	441.365	8,6%	89.259	3,4%	15.961	4,1%
ANGOLA	542.738	6,6%	542.738	10,5%	0	0,0%	0	0,0%
LÍBIA	523.624	6,4%	517.950	10,1%	641	0,0%	5.033	1,3%
BRASIL	308.354	3,8%	177.176	3,4%	73.498	2,8%	57.680	14,8%
TURQUIA	239.913	2,9%	165.382	3,2%	56.138	2,1%	18.393	4,7%
ROMANIA	227.815	2,8%	4.990	0,1%	215.417	8,2%	7.408	1,9%
ALGÈRIA	225.706	2,8%	225.706	4,4%	0	0,0%	0	0,0%
10 PRIMERS MARÍTIM	6.062.183	74,1%	3.839.113	74,5%	2.104.719	79,7%	118.351	30,4%
RESTA PAÏSOS	2.119.906	25,9%	1.312.402	25,5%	537.118	20,3%	270.386	69,6%
TRÀFIC MARÍTIM	8.182.089	100,0%	5.151.515	100,0%	2.641.837	100,0%	388.737	100,0%

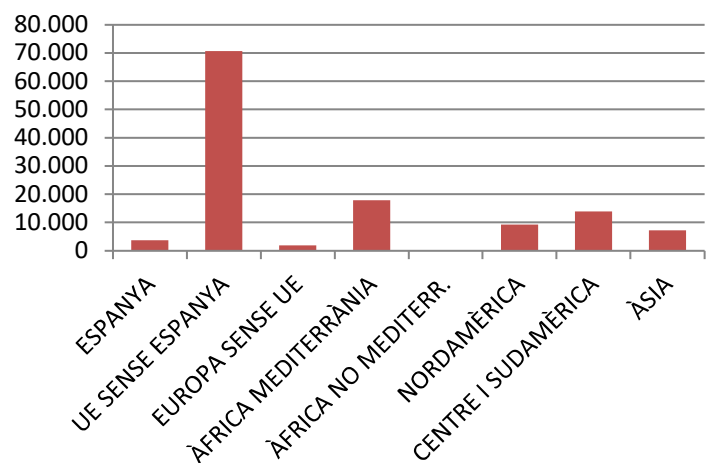
PRINCIPALS PAÏSOS AMB TRÀFIC MERCADERIA GENERAL

	MG	Pes	CÀRREGA	Pes	DESCÀRREGA	Pes	TRÀNSIT	Pes
BRASIL	57.680	14,8%	0	0,0%	57.680	23,3%	0	0,0%
REGNE UNIT	37.987	9,8%	36.521	29,4%	0	0,0%	1.466	8,5%
URUGUAI	27.963	7,2%	0	0,0%	27.963	11,3%	0	0,0%
COSTA RICA	25.371	6,5%	9.992	8,0%	15.379	6,2%	0	0,0%
ESLOVÈNIA	24.872	6,4%	3.285	2,6%	21.587	8,7%	0	0,0%
COREA DEL SUD	23.672	6,1%	0	0,0%	19.653	8,0%	4.019	23,3%
FRANÇA	23.357	6,0%	0	0,0%	23.357	9,5%	0	0,0%
EGIPTE	20.116	5,2%	0	0,0%	20.116	8,1%	0	0,0%
TURQUIA	18.393	4,7%	1.534	1,2%	10.112	4,1%	6.747	39,1%
ITÀLIA	15.961	4,1%	13.006	10,5%	1.733	0,7%	1.222	7,1%
10 PRIMERS MERC. GENERAL	275.372	70,8%	64.338	51,7%	197.580	80,0%	13.454	78,0%
RESTA PAÏSOS	113.365	29,2%	60.035	48,3%	49.536	20,0%	3.794	22,0%
MERCADERIA GENERAL	388.737	100,0%	124.373	100,0%	247.116	100,0%	17.248	100,0%

Tràfic zones del món



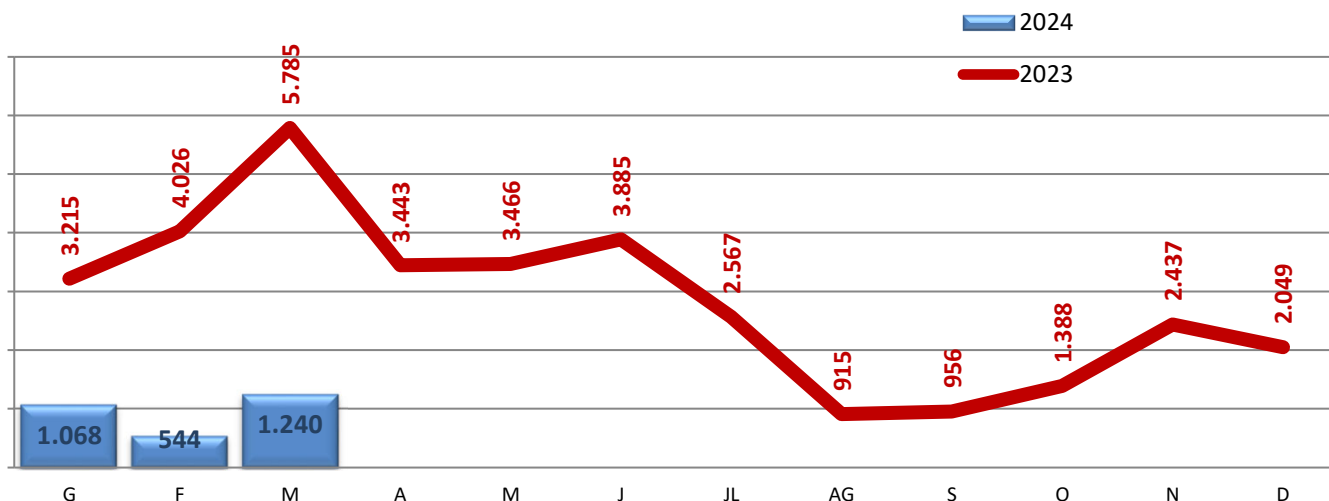
Exportació M. General



1. MERCADERIES
1.18-19 AUTOMÒBILS I MERCADERIA CONTENITZADA
RESUM DEL TRÀFIC DE MERCADERIES
PERÍODE GENER - MARÇ

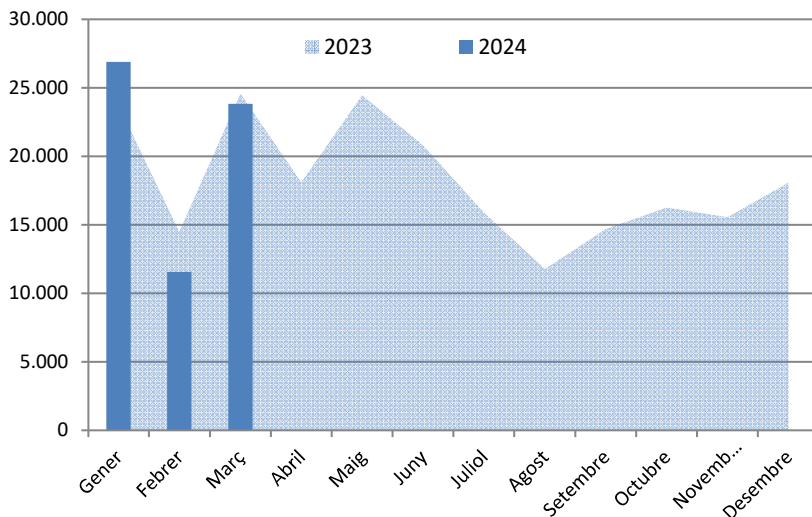
	Març			Acumulat		
	2023	2024	Var.	2023	2024	Var.
CÀRREGA GENERAL CONTENITZADA (TONES)	45.458	12.500	-72,5%	103.345	28.699	-72,2%
Tones càrrega	20.297	5.798	-71,4%	54.621	13.846	-74,7%
Tones descàrrega	23.605	6.702	-71,6%	46.217	14.853	-67,9%
Tones trànsit	1.556	0	-100,0%	2.507	0	-100,0%
TEUS Càrrega General Contenitzada	5.785	1.240	-78,6%	13.026	2.852	-78,1%
TEUs càrrega	2.454	672	-72,6%	6.155	1.399	-77,3%
TEUs descàrrega	2.616	568	-78,3%	5.719	1.453	-74,6%
TEUs trànsit	715	0	-100,0%	1.152	0	-100,0%

MOVIMENT TEUS



	Març			Acumulat		
	2023	2024	Var.	2023	2024	Var.
Turismes	24.573	23.831	-3,0%	62.742	62.286	-0,7%
Autobusos, camions i motocicletes	12	1.131	9325,0%	285	1.862	553,3%
Altres	0	0	--	15	0	-100,0%
TOTAL	24.585	24.962	1,5%	63.042	64.148	1,8%

	Automòbils de turisme (unitats)	
	2023	2024
Gener	23.693	26.891
Febrer	14.476	11.564
Març	24.573	23.831
Abril	18.095	
Maig	24.447	
Juny	20.798	
Juliol	15.904	
Agost	11.759	
Setembre	14.695	
Octubre	16.257	
Novembre	15.542	
Desembre	18.083	
Gen-Mar	62.742	62.286
Variació		-0,7%

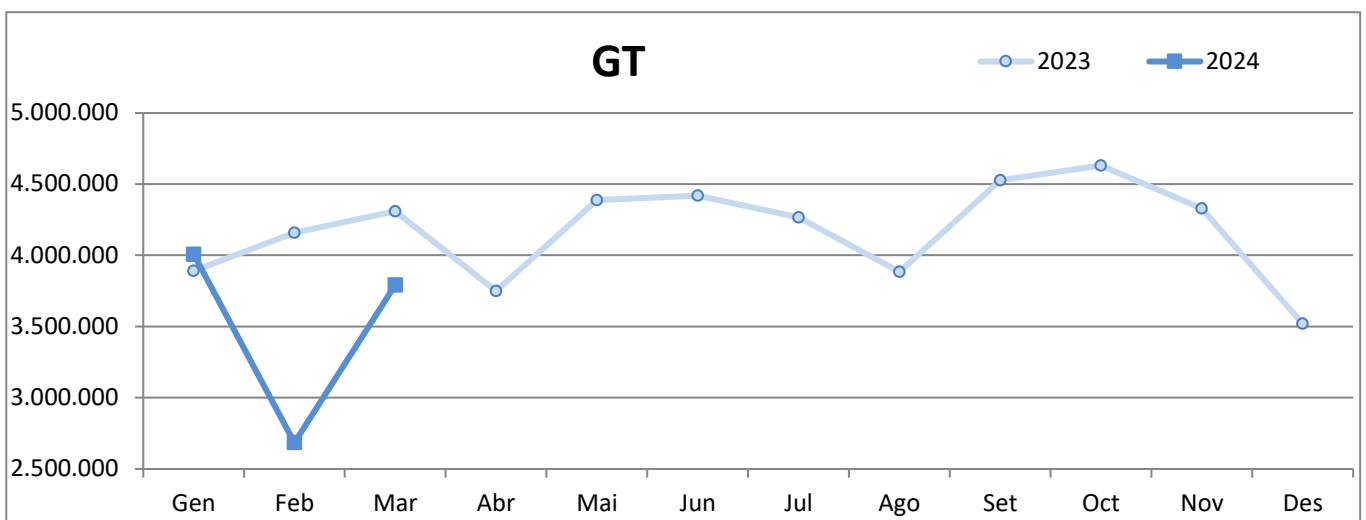
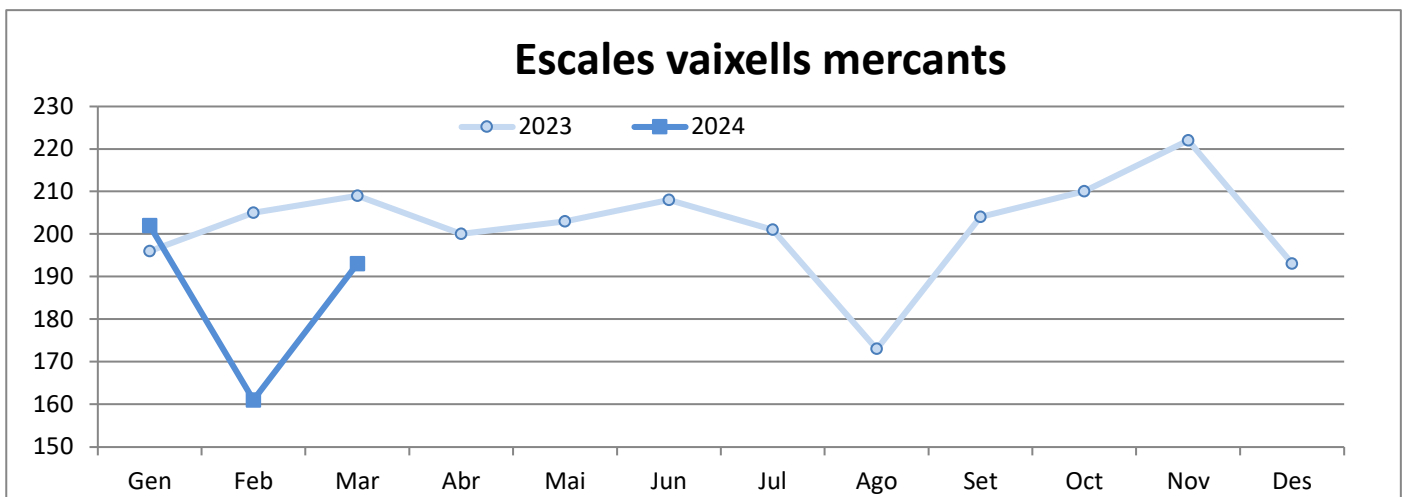


2. VAIXELLS

2.1 MOVIMENT DE VAIXELLS I GT

PERÍODE GENER-MARÇ

	ESCALES VAIXELLS MERCANTS			GT		
	2023	2024	Var.%	2023	2024	Var.%
Gener	196	202	3,1 %	3.890.244	4.006.845	3,0 %
Febrer	205	161	-21,5 %	4.158.005	2.685.928	-35,4 %
Març	209	193	-7,7 %	4.308.617	3.792.439	-12,0 %
Abril	200	-	-	3.749.125	-	-
Maig	203	-	-	4.387.676	-	-
Juny	208	-	-	4.418.589	-	-
Juliol	201	-	-	4.266.591	-	-
Agost	173	-	-	3.882.876	-	-
Setembre	204	-	-	4.527.055	-	-
Octubre	210	-	-	4.630.115	-	-
Novembre	222	-	-	4.329.783	-	-
Desembre	193	-	-	3.519.027	-	-
Acumulat fins Març	610	556	-8,9%	12.356.866	10.485.212	-15,1%



3. PASSATGERS

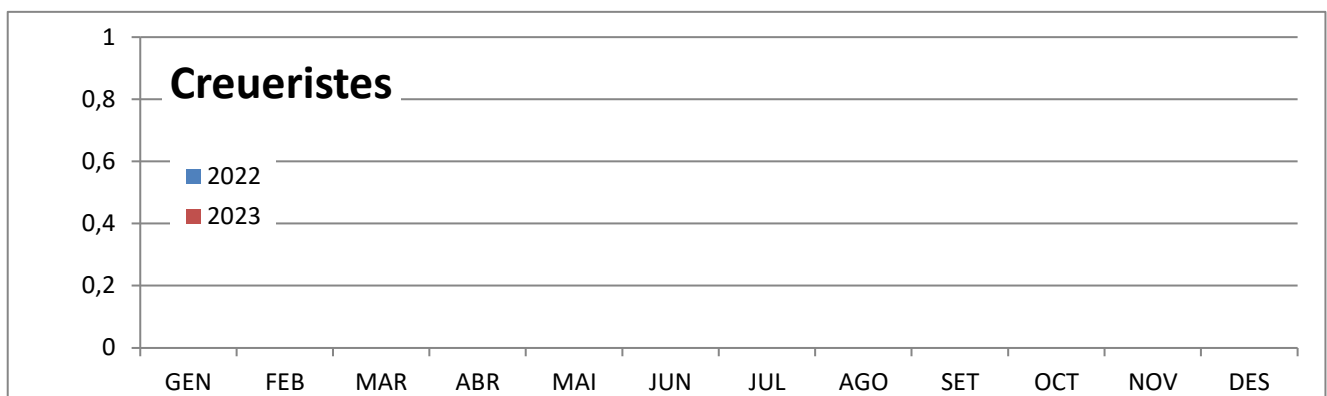
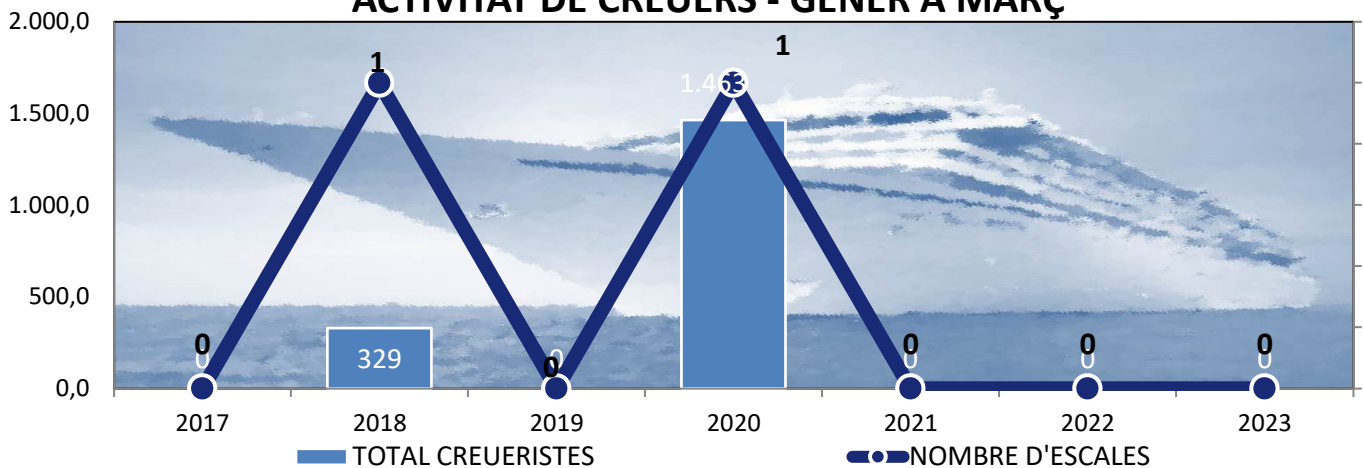
3.1 MOVIMENT DE CREUERISTES I ESCALES PERÍODE GENER-MARÇ

DOCUMENT D'ÚS PÚBLIC

	CREUERISTES						ESCALES CREUERS					
	Mensual			Acumulat			Mensual			Acumulat		
	2023	2024	Var.%	2023	2024	Var.%	2023	2024	Var.%	2023	2024	Var.%
GENER			--			--			--			--
FEBRER			--			--			--			--
MARÇ			--			--			--			--
ABRIL	2.708		--	2.708		--	5		--	5		--
MAIG	17.062		--	19.770		--	10		--	15		--
JUNY	13.323		--	33.093		--	5		--	20		--
JULIOL	15.956		--	49.049		--	5		--	25		--
AGOST	14.835		--	63.884		--	5		--	30		--
SETEMBRE	18.524		--	82.408		--	8		--	38		--
OCTUBRE	24.780		--	107.188		--	15		--	53		--
NOVEMBRE	7.834		--	115.022		--	4		--	57		--
DESEMBRE			--	115.022		--			--	57		--

	ALTRES PASSATGERS I CONDUCTORS						ESCALES					
	Mensual			Acumulat			Mensual			Acumulat		
	2023	2024	Var.%	2023	2024	Var.%	2023	2024	Var.%	2023	2024	Var.%
MARÇ			--	12		-100,0%			--	1		-100,0%

ACTIVITAT DE CREUERS - GENER A MARÇ



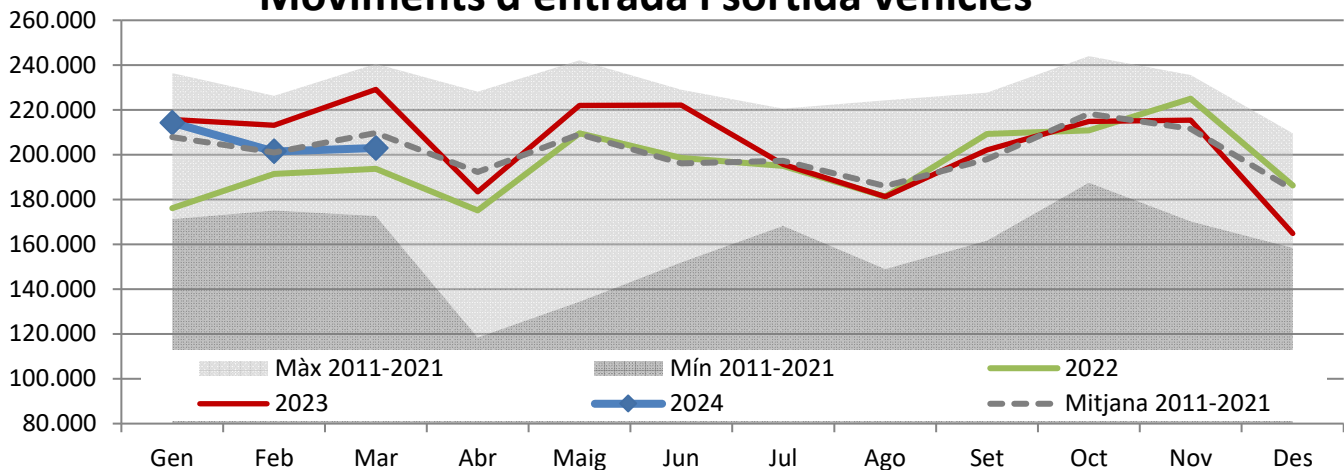
4. MOVIMENTS TERRESTRES ACCESSOS PORT

PERÍODE GENER-MARÇ

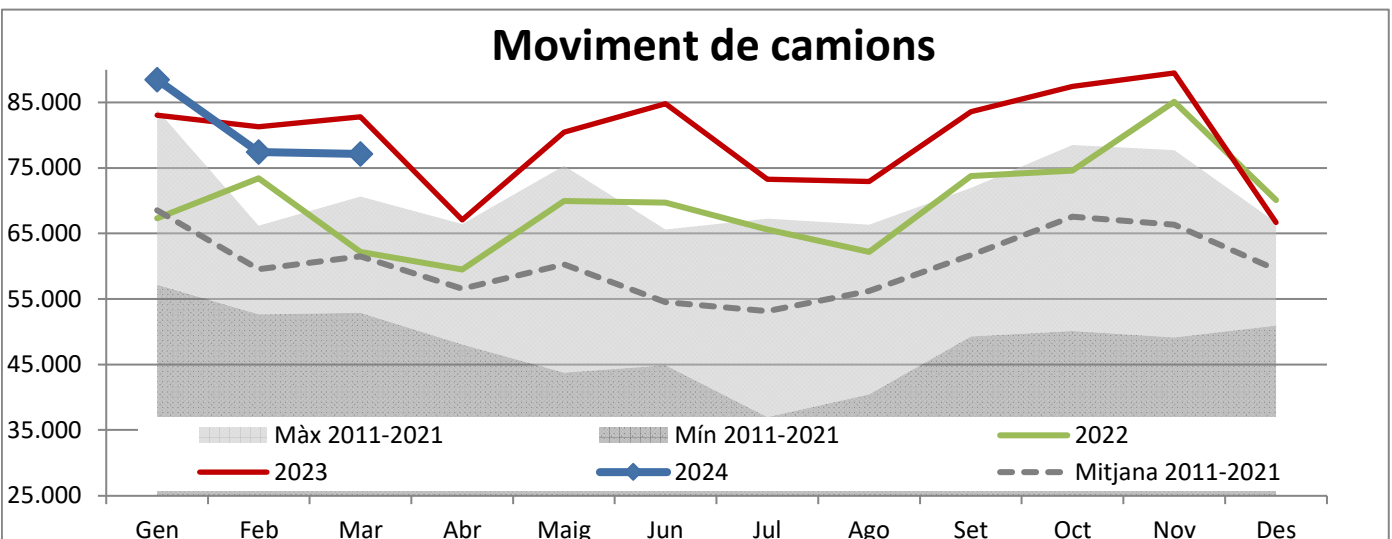
DOCUMENT D'ÚS PÚBLIC

Concepte	MARÇ					Acumulat		
	Entrades	Sortides	2024	2023	Var.%	2024	2023	Var.%
EIX TRANVERSAL	84.099	86.193	170.292	193.576	-12,0 %	516.892	557.867	-7,3 %
Camions	36.474	40.668	77.142	82.788	-6,8 %	243.041	247.112	-1,6 %
Turismes	39.134	44.025	83.159	99.753	-16,6 %	244.305	280.628	-12,9 %
Sense classificar	8.491	1.500	9.991	11.035	-9,5 %	29.546	30.127	-1,9 %
REUS i LLEVANT	16.948	15.806	32.754	35.609	-8,0 %	101.952	100.121	1,8 %
Vehicles	15.842	14.272	30.114	33.368	-9,8 %	93.641	94.313	-0,7 %
Sense classificar	1.106	1.534	2.640	2.241	17,8 %	8.311	5.808	43,1 %
MOVIMENT VEHICLES	101.047	101.999	203.046	229.185	-11,4%	618.844	657.988	-5,9%
VIANANTS								
Eix, Reus i Llevant	4.404	4.361	8.765	6.715	30,5 %	23.670	21.298	11,1 %

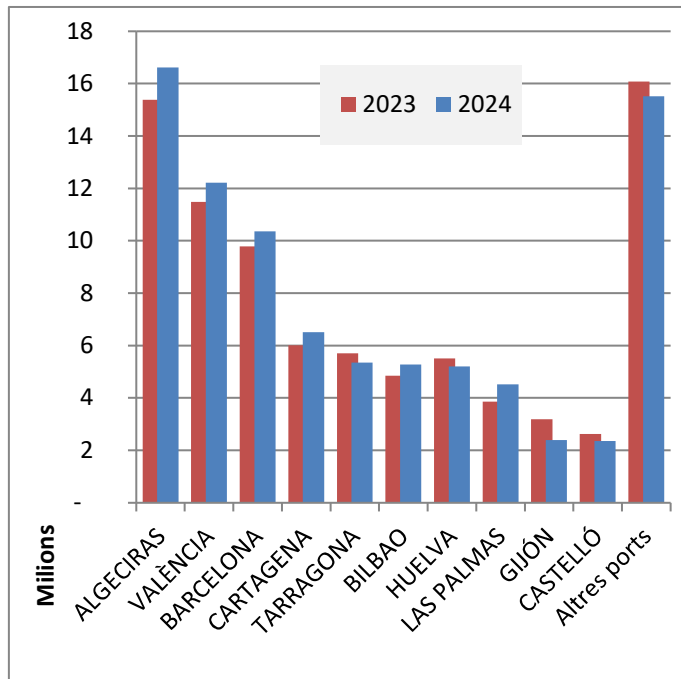
Moviments d'entrada i sortida vehicles



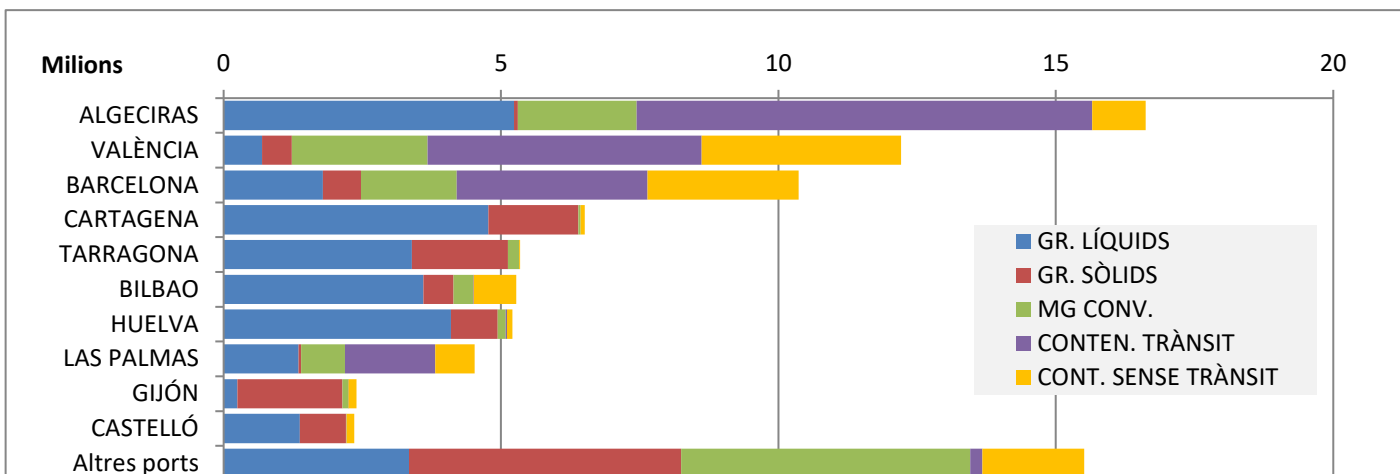
Moviment de camions



	ACUMULAT FEBRER		
	2023	2024	Var. %
Total tràfic	84.470.001	86.328.618	2,2 %
ALGECIRAS	15.386.056	16.620.045	8,0 %
VALÈNCIA	11.482.368	12.213.550	6,4 %
BARCELONA	9.780.914	10.363.536	6,0 %
CARTAGENA	6.015.199	6.512.886	8,3 %
TARRAGONA	5.697.945	5.345.708	-6,2 %
BILBAO	4.848.546	5.274.441	8,8 %
HUELVA	5.503.218	5.208.516	-5,4 %
LAS PALMAS	3.863.578	4.523.452	17,1 %
GIJÓN	3.190.157	2.395.704	-24,9 %
CASTELLÓ	2.624.528	2.358.097	-10,2 %
Altres ports	16.077.492	15.512.683	-3,5 %



TIPUS DE TRÀFIC PER PORT



VARIACIÓ TONES PER PORT

